

# 圖 版



大久保貝塚近景（西より）



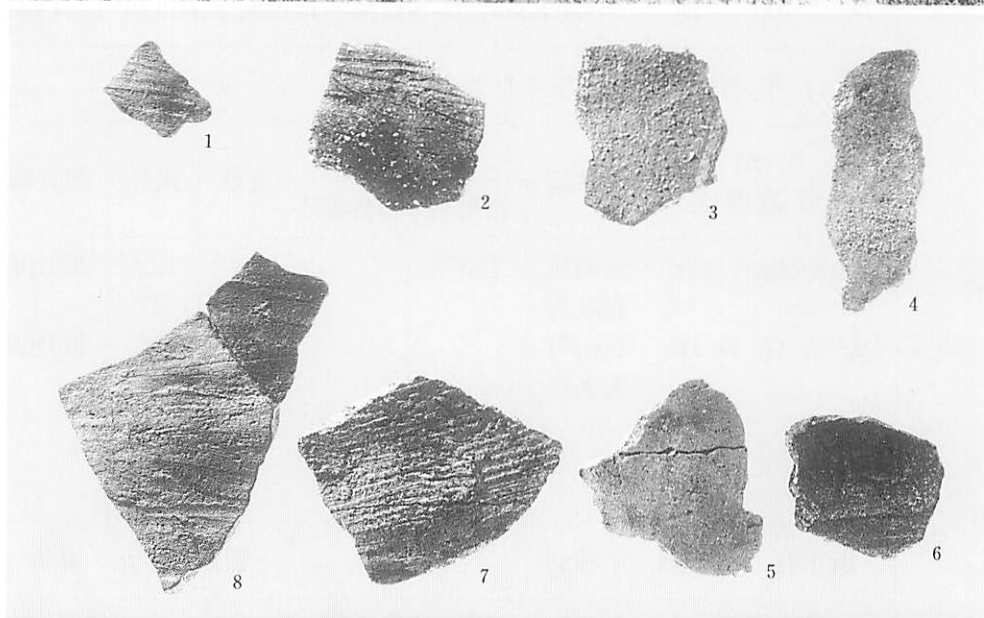
土層堆積状況



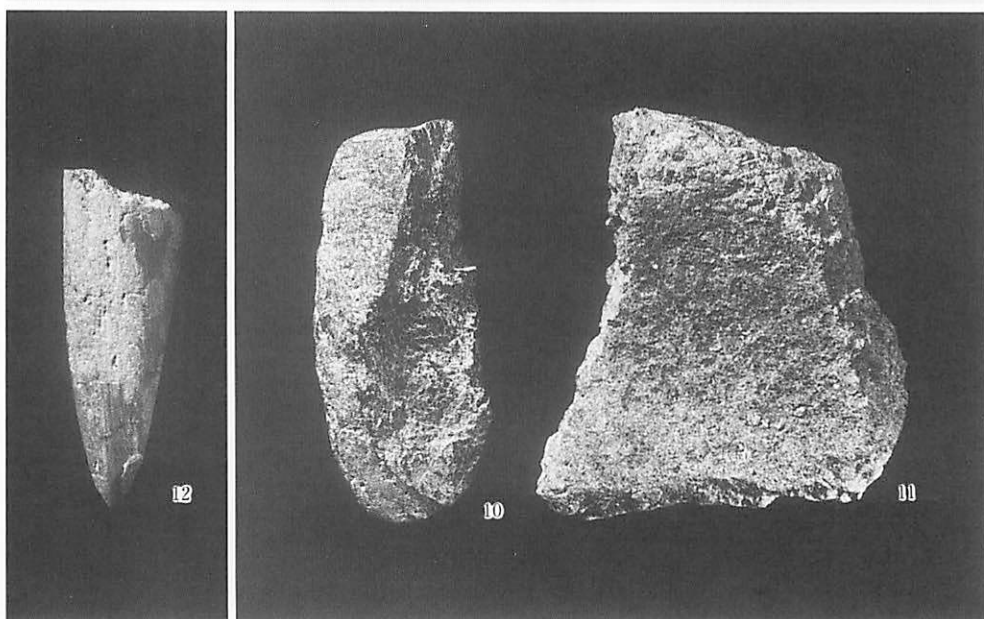
土器出土状況



完掘状況



土器



骨製品・石器

# 報 告 書 抄 録

ふ り が な	おおくぼかいづか							
書 名	大久保貝塚							
シ リ ー ズ 名	考古学研究室報告							
シ リ ー ズ 号	37							
編 集 者 名	河合 章行 (かわい のりゆき)							
発 行 機 関	熊本大学文学部考古学研究室							
所 在 地	〒860-8555 熊本県熊本市黒髪 2 丁目40-1 TEL. 096-344-2111 (代表)							
発 行 年 月 日	2002年 3 月22日							
ふ り が な 所 収 遺 跡 名	所在地	コード		北緯	東経	調査期間	調査面積	調査原因
		市町村	遺跡番号					
おおくぼかいづか  大 久 保 貝 塚	長崎県 壱岐郡 石田町 大久保	42073		33° 44' 40"	129° 47' 24"	20010823 ) 20010901	約 8 m²	学術調査
所 収 遺 跡	種別	時代		遺構	遺物	特記事項		
大久保貝塚	貝塚	縄文時代後期 縄文時代晩期			土器 石器 自然遺物			

## 2001年度考古学研究室の足跡

4月1日	学部2年生10名進級、大学院生5名入学
4月25日～5月3日	熊本県阿蘇郡一の宮町象ヶ鼻D遺跡発掘調査
4月26日	小畑弘己助教授『シベリア先史考古学』中国書店を出版
4月29日～5月4日	甲元眞之教授 大韓民国慶尚北道・忠清南道の支石墓踏査
5月12日	中華民国より宋文薫先生来学 文学部で講演される
7月7日～7月11日	甲元眞之教授・木下尚子教授 中華人民共和国社会科学院考古研究所 科学研究費調査
7月8日～9月14日	緒方智子（大学院1年）ギリシア・メッセネ遺跡調査参加
7月16日～7月27日	沖縄県国頭郡伊江村ナガラ原東貝塚発掘調査
8月23日～9月1日	長崎県壱岐郡石田町大久保貝塚発掘調査
9月6日～9月10日	集中講義「東アジアの人と文化」九州大学中橋孝博教授
10月19日～10月22日	集中講義「中世考古学の諸問題」富山大学前川要教授
10月29日	大阪大学文学部考古学研究室 研究室旅行で来学
12月25日	卒業論文提出 内田美穂「九州先史時代の貯蔵穴研究」 菊池義明「九州の弥生時代における鉄鋳研究」 熊本茂仁「列埋葬の甕棺墓地」 坂口三輝子「南島貝符研究」 坂元紀乃「先史時代九州出土貝輪」 田代理恵「九州先史・古代の植物質食料に関する一考察」 檀佳克「中九州における古墳出現前後の土器の様相」 馬場達也「豊前における後期・終末期古墳の展開－複室古墳を中心に－」 丸地見典「中世九州に於ける播鉢生産の成立と展開」 三浦和之「弥生・古墳時代における鉄斧の変遷とその意義」 宮本千恵子「後期旧石器時代の加工具に関する基礎的研究」 安武寛文「西南日本における後期旧石器文化の形成」 矢羽田幸宏「北久根山式土器の研究」
1月10日	修士論文提出 亀田学「弥生時代中・後期の集落の研究」 新里亮人「琉球列島における窯業生産の成立と展開」 中川毅人「先史時代における食料獲得活動」 村上浩明「遺跡形態からみた縄文時代の動態」
1月28日	小畑弘己助教授 九州大学より文学博士を授与される
2月15日	卒業論文・修士論文口頭試問会
3月1日～3月11日	熊本県鹿本郡植木町高熊古墳測量調査
3月22日	考古学研究室報告第37集発行 卒業（修了）式 学部生13名、大学院生4名を送る

## 考古学研究室報告第37集

発行年月日 2002年 3 月22日

編集・発行 熊本大学文学部考古学研究室

〒860-8555 熊本市黒髪 2 - 40 - 1

TEL 096-344-2111(代表)

印 刷 シモダ印刷株式会社

〒862-0951 熊本市上水前寺 2 丁目16-16

TEL 096-383-5512

FAX 096-386-5454