

## コンクリート・コア圧縮強度試験

甲斐定夫・松本英敏・矢北孝一・友田祐一・吉永 徹  
戸田善統・外村隆臣・上田 誠・佐藤宇紘・仲間祐貴

環境建設技術系

学校施設等の耐震化推進に関する優先度調査および耐震診断に関して、今年度は主に郡部の小中学校，高校および市役所等の公共施設，病院や特別養護老人ホーム等，より公共性の高い建物のコンクリート・コア供試体について、端面切断、研磨仕上げ、質量・寸法の測定および圧縮強度試験を行なった。現在は、耐震診断から耐震補強へシフトしており，年々持ち込まれるコアの本数は減少傾向を示している。

このように，コンクリート・コアの減少に伴う採算等の問題も浮上し，約8年間続いたコア圧縮強度試験を終えることになった。長い間，お手伝いいただいたメンバーの皆様にご心より感謝申し上げます。



コア供試体の抜き取り



コア供試体の端面仕上げ



コア圧縮試験状況

## フライアッシュ分析試験

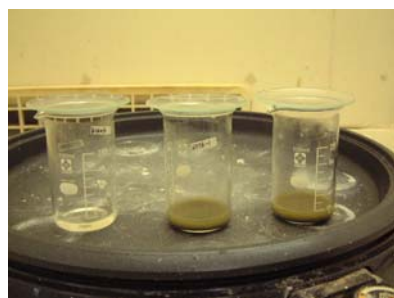
甲斐定夫・松本英敏・友田祐一・戸田善統

環境建設技術系

宮崎県延岡市の旭化成ケミカルズ(株)より、自社発電後の石炭灰についてリサイクルを目的としたフライアッシュの品質分析に関して、物理試験および力学試験の依頼があり技術職員4名で担当している。

昨年までは、月1回の割合で試料を採取していただき、配送され次第10項目について分析していた。しかし試験環境の問題や分析メンバーの業務の負荷などの関係で、5年続いた分析業務を終えることになった。

長い間、技術部のために分析いただき有難う御座いました。



二酸化けい素試験



975°Cの強熱減量試験



粉末度（ブレン）試験