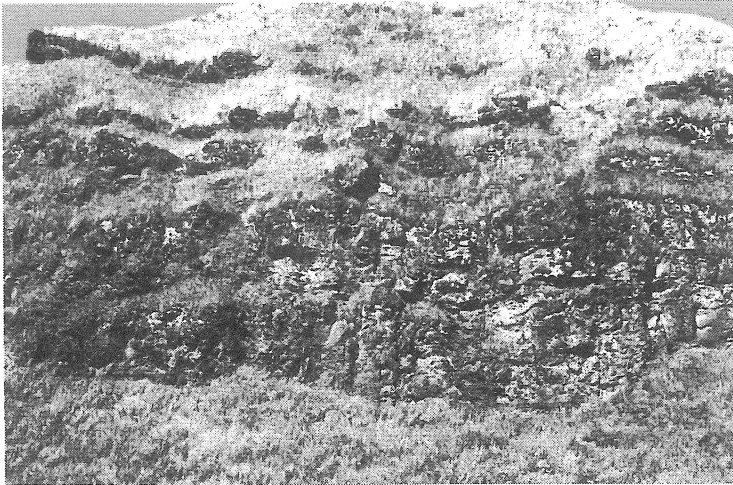


# 熊本地学会誌

No.142



カルデラ壁の阿蘇-1火砕流堆積物（的石）  
フローユニットに対応して溶結部が幾層も見られる

## 目 次

### 「研究」

- 褶曲について — 熊本県人吉盆地の高原（たかんばる）台地に見られる第四系を  
例として— …… 田口 清行・村本 雄一郎・林 智洋・田中 均 …… 2
- 平戸島よりダキアルディ沸石の産出 …………… 藤本 雅太郎 …… 6
- 2005年台風14号豪雨による宮崎県鰐塚山週辺地域の土砂災害  
…………… 宮縁 育夫 …… 9

Journal of the Kumamoto Geoscience Association

2006・7・12