

論 說

鶏卵啓發ノ概略

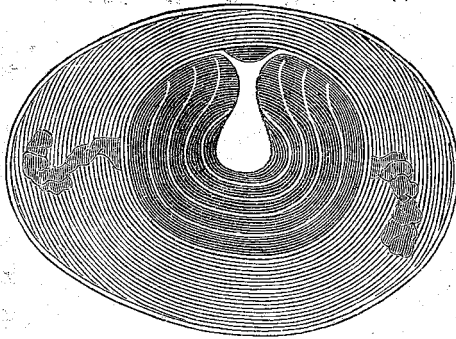
教授 中川久知

鶏ノ卵ヲ産下シ三週ノ間ダ之ヲ包メ雖ノ卵ヨリ出ツルハ吾人ノ熟知スル處ナリ然レモ新ラシキ卵ヲ破リテ其中ヲ檢スルモ未タ曾テ雛ニ類シタル形ダモアルコトナシ其鶏卵ノ孵化スル有様ヲ仔細ニ觀察スレハ實ニ奇異ナルモノアリ予ハ今左

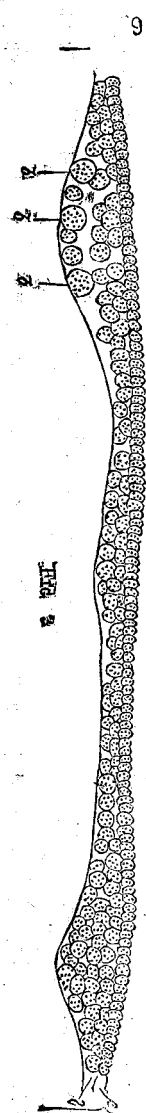
ニ其現象ノ概略ヲ説明セシ

夫レ卵ノ形タル一端ハ圓ク膨レ一端ハ少シク尖リ外部ハ硬キ殻ヲ被ムリ其殻ノ内面ハ白キ膜ヲ襯着セリ此白膜ハ圓端ノ内部ニテハ二葉ニ分レ産下ノ後、日ヲ經ルルハ其間ニ空氣ヲ含ム、是卵内ノ水分蒸發シ空氣ハ之ニ代ハリ殻ヲ通シテ入り來ルナリ今此卵ヲ水中ニ投スル時ハ卵ハ水面ニ浮遊スルヲ以テ卵ノ新陳ヲトスルヲ得ルモノトス

白膜ノ中ニハ蛋白質^{シロミン}ト卵黃^{キミン}アリ蛋白質ハ殆ンド無色透明ニ



シテ粘ク卵黄ハ黄赤色ヲ帯ビタル濃厚ナル液ニシテ薄キ透明ナル膜ヲ被ムレリ
 此膜ヲ卵黄膜 VITELLINE MEMBRANE ト稱ス卵黄ノ両側ニハ各々一ケノ螺旋狀ニ
 扭振シタル紐狀ノモノアリ往時ハ此紐ヲ以テ卵黄ヲ殼ニ繫クモノトセリ然レモ
 此紐ハ蛋白ノ外面ニ達セザルヲ以テ決シテ斯クノ如キ効アルモノニアラズ尤モ
 卵黄ノ蛋白中ニ浮遊スルニ方テ其平均ヲ保ツニハ多少其効用アルモノナラン
 卵黄ノ上面ニハ必ス白クシテ圓キ斑紋アリ斑紋ノ周圍ハ白色不透明ナレモ中部
 ハ透明ニシテ中心ニ白點アリ之ヲ胚葉 BLASTODERM ト云ヒ後來雛トナルモノト
 ス此胚葉ハ卵ヲ如何ナル位置ニナシ置クモ必ス卵黄ノ上面ニアリ是レ胚葉所在
 ノ部ハ他ノ部ヨリ輕キヲ以テナリ
 卵ヲ水ニテ煮ルキハ蛋白卵黄共ニ固体トナル今殼ト膜トヲ去リ蛋白ヲ摘ミ切ル
 キハ蛋白ハ數層ヨリ成ルコトヲ知ラン又圓端ヨリ剝キ始ムルキハ帶ヲナシテ螺旋
 狀ニ剝キ取ルヲ得ベシ卵黄ハ銳利ナル剃刀ニテ截斷スルキハ其切り口ハ又重心
 狀ノ層ヲ呈スルヲ見ルベシ此層ト層トノ間及中心ヨリ胚葉ノ直下ニ達スル口ノ
 廣キ德利狀ノ部ハ未ダ全ク固体ヲナサズ是レ白色卵黄 WHITE YOLK ト稱スルモ
 ノ、在ル所ニシテ此德利ノ廣キ口ハ胚葉ヲ支ユル處ナリトス



胚葉ヲ横斷シテ其切口ヲ顯微鏡ニ照スルハ細胞ハ上下ノ二層ニ分ル、トテ見ル
 ベシ上層ノ細胞ハ能ク密着シテ膜狀ヲナスト雖モ下層ハ細胞散亂シテ未タ固着
 セズ上層ハ即チ外胚葉ニシテ下層ハ后ニ内胚葉ヲナス
 以上ハ未タ母鶏ノ胞セサル卵ノ構造ヲ述ヘタルモノニシテ胚葉發育シテ雖チナ
 ス少順序ハ後日ヲ俟テ之ヲ開陳セン
 (未完)

勇敢ト快樂トヲ論ジテ信仰ノ功德ニ及ブ

豫科一級 白河次郎

弓矢相接シ劍戟相及ブ此時ニ當リ單身劍ヲ提グテ直チニ敵陣ヲ亂ルモノアリ白
 乃ノ中ニ出入シテ神色自若タルモノアリ然レドモ旌旗ヲ見テ既ニ却走シ鐘鼓ノ