

龍南會雜誌第四號

論 說

鶏卵啓發ノ概略 (一號ノ續キ)

教授 中川久知

本會雜誌第一號ニ母鶏ノ未タ抱セザル卵ノ部分ヲ述ヘ后来雖トナルベキ部分ヲ指摘セリ此部分ハ即チ胚葉ニシテ卵黃ト蛋白トハミナ此胚葉ヲ養フモノタルニ過ギズ又胚葉ハ二層ヨリ成リ其上層ハ第二圖ニ示シタルカ如ク已ニ整然一層ヲナスト雖モ下層ハ細胞散亂シテ未ダ完全ナル層ヲナスニ至ラザルヲナ説キタリ

母鶏卵ヲ飽スルニ至レハ先ヅ下層ノ細胞正シク排列シテ一層ヲナスニ至ル茲ニ於テ上層ハ之ヲ外胚葉 EPIBLAST ト云ヒ下層ハ之ヲ内胚葉 HYPOBLAST ト云フ尋テ兩葉間ニ更ニ一層ヲ生ズ之ヲ中胚葉 MESOBLAST ト云フ以上ノ三胚葉ハ卵ノ啓發スル初期ニ於テ有脊動物ノ全部ト無脊動物ノ過半トニミナ發生スルガ故ニ形狀習性ノ相異リタル動物ト雖モ皆互ニ縁故アルモノナルヲ知ルニ足ラン

夫レ胚葉ハ上面ヨリ之ヲ見レハ周圍ハ不透明ニシテ中央ハ透明ナリ故ニ周圍ヲ不透明部 AREA OPACA ナン中央ヲ透明部 AREA PELLUCIDA ト稱ス雖ノ全身ハユノ透明部ニ於テ發生シ不

透明部ハ更ニ其身体ノ結構ニ與カルヲナシ以上ノ兩部ハ漸々長大シ卵卵后二日目ニ至レバ已ニ其不透明部ニ血液ノ運動スルヲ見ルベシユレ血管ヲ生タルニ起因スルモノトス

胚葉ハ卵黃ノ外面(卵黃膜ノ直下)ニ於テ漸々生長シ其周圍擴張シテ數目ノ後ニ至テハ全ク卵黃ヲ包裹スルニ至ル其二葉ハ又タ透明部ニ於テハ雛体ヲ形成シ外胚葉ハ皮膚ノ表皮、神經系、五管ノ重要部ニ、内胚葉ハ口部及肛門部ヲ除キ消化器及附屬腺ノ上被ニ(口部及肛門部ハ後ニ至テ体ノ外面陥没シテ生ズルガ故ニ其上被ハ外胚葉ヨリ成ル)中胚葉ハ循環系、筋肉、骨格、泌尿器、生殖器及ビ全身ノ結組織ニ化成スルモノトス

以上陳ル處ハ啓發ノ序論タルニ過ギザレハ左ニ項ヲ分チテ其概略ヲ述フベシ

雛体ノ形成

胚葉ハ當初平坦ナリト雖モ雛体トナルベキ部分ハ漸ク他ノ部ト區別スヘキ状態ヲ呈ス試ニ一枚ノ手巾ヲ案上ニ開展シ掌ヲ下ニ向ケテ左手ヲ手巾ノ下ニ入レ右手ニテ左手ノ

指頭ノ下ニ手巾ヲ少シク押シ込ムベシ此時指頭ノ邊ニ新月形ノ溝ヲ生シ此溝ノ内方指頭ノ在ル處ハ雛ノ頭部ニ該當スベシ卵ノ胚葉ニ於テモ右ノ摸形ノ如キ凹ミヲ生スルト雖モ溝ノ初メテ生スルニ方テハ溝ノ内外ハ摸形ノ如ク高低ナク其ノ高サ稍々一様ナリ此溝ヲ頭溝ト云フ此溝ノ兩端(后端)ハ漸ク后方ニ向テ延長シ漸ク馬蹄鏡形ナシ溝底ハ雛ノ頭部ニ於テ后方ニ向テ深サヲ増シ(手巾ヲ漸々指頭ヨリ指ノ下方ニ押シ込ムト同シ)頭部ノ後方馬蹄鏡ノ兩側稍々平行スル部ニ於テハ左右ヨリ中央ニ向テ深サヲ増ス(拇指ノ右側ト手ノ左側ヨリ漸々手巾ヲ掌ノ中央ニ向

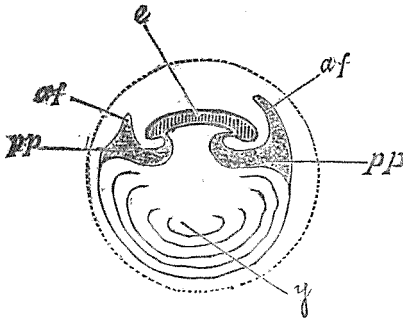
テ押シ込ムニ等シ) 斯ク頭溝ハ後方及内方ニ向テ深サヲ増シツ、アル間ニ雛体ノ后端ニ方テ更ニ頭溝ト相對シテ新月形ノ溝ヲ生ス之ヲ尾溝ト云此溝ノ兩端ハ漸々前方ニ伸長シテ頭溝ノ后端ニ連ナリ其深サモ頭溝ト均シク増シ遂ニ雛体ノ區割稍々判然タルニ至ル然レハ其下面ハ溝底未ダ全ク合セス尙ホ卵黃ニ繋カレリ

今此雛体タル素ト平坦ナル薄膜(胚葉)ニ溝ヲ生シテ區割セラレタルモノナレハ四圍ノ溝底溝側ハ皆陷凹シタル薄膜ニ外ナラス故ニ雛体ハ不完全ナル管狀ヲナシ管内ノ空隙ハ尙ホ卵黃ト交通セリ

不透明部ハ雛体ヲ周匝スル溝ノ外側ニアリテ雛体形成ト同時ニ其周圍擴張シ卵黃ヲ包裹シ又血管モ亦タ漸々生長シテ頻リニ卵黃ヲ吸収ス蛋白ハ胞卵後三四日ニシテ大ニ減少シ不透明部全ク卵黃ヲ包裹スルニ方テハ殆ント盡キタリト云フヘシ蓋シ蛋白ハ幾分カ直ニ血管ニ吸収セラルヘ

キモ卵黃吸収セラル、ニ方テ之ヲ補充セントシテ卵黃中ニ進行スルモノ多シト云此卵黃ハ爾後漸ク減少シ孵卵二三日前全ク雛体中ニ入ルモノトス (未完)

(第三圖ハ雛体形成ノ後体ノ正中線ニ沿フテ截斷シタル圖ニシテEハ離体、其右端ハ即チ頭部ニシテYハ卵黃ヲ示ス)



第三圖