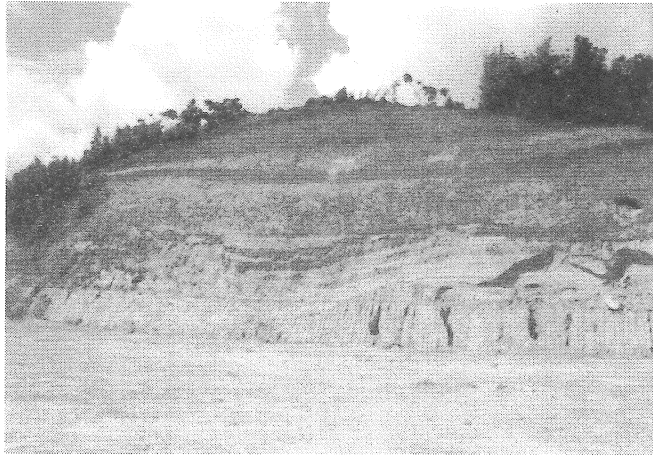


熊本地学会誌

No.141



加久藤火砕流堆積物の粘土化による不等沈下で生じた
新时期礫層の褶曲構造（球磨カントリーゴルフ場東側）

目 次

「平成 17 年度熊本地学会講演会講演要旨」	2
「紀行文」	
富士山登山記	立山 英之 7
「巡検会報告」	
北九州博物館の見学と山口県の“鳥巢石灰岩”巡検 岡 洋平・本多栄喜	12
「講習会報告」	
平成 17 年度第 1 回「総合的な学習の時間」における地学領域指導者講習会 地層の学習 一人吉層の堆積構造と断層一	村本雄一郎 14
平成 17 年度第 2 回「総合的な学習の時間」における地学領域指導者講習会 天草下島北東部（本渡・五和）の地質巡検	増田 英恵 17
「報告」	
平成 17 年度総会記事・幹事会報告	18

Journal of the Kumamoto Geoscience Association

2006・4・1