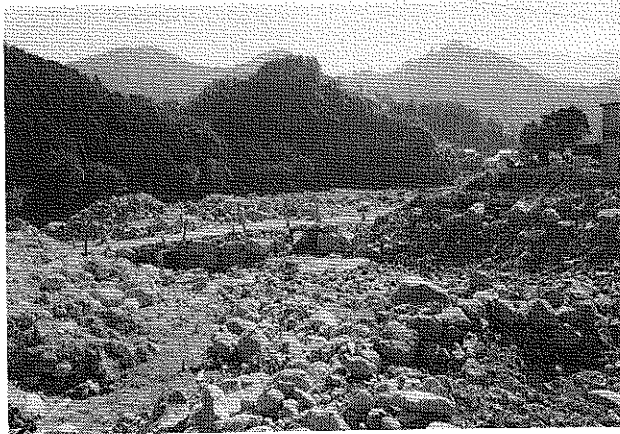


熊本地学会誌

No.135



集川と市道との交差部分の排水状態を上流より写す (2004/1/31・本文参照)

目 次

「研究」		
水俣市宝川内地区集川の土砂災害について憶う	田村 実	2
大分県木浦鉱山開発の起源をたずねて	野田 雅之・福島 功 掘 五郎・麻生 昭雄	7
「平成 15 年度熊本地学会講演会講演要旨」		11
「報告」		
平成 15 年度第 2 回「総合的な学習の時間」における地学領域指導者講習会	田口 清行	16
平成 15 年度総会記事・幹事会報告		18