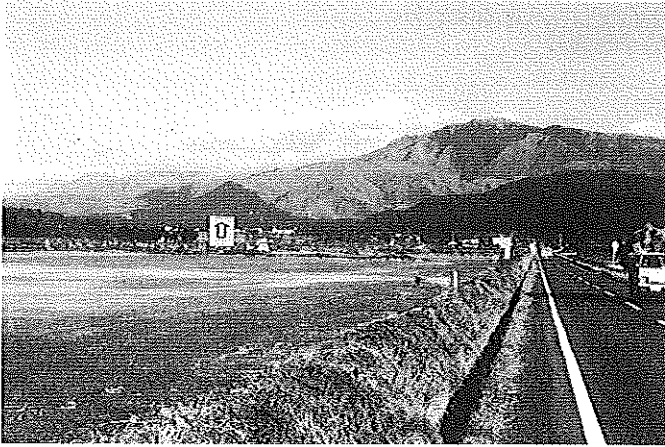


熊本地学会誌

No. 137



北向山断層による三角末端面(矢印)(西原村高遊から依山方向を望む)

目 次

「研究」

身近な自然を実感できる理科の授業を目指して

一火山灰の観察から地域の地質を探索する授業実践一 …… 坂本 大輔 …… 2

中学3年「選択理科」における人吉球磨地域の地学素材の教材化について

…………… 村本雄一郎 …… 6

「巡検会報告」

布田川断層・日奈久断層および臼杵一八代構造線の観察

…………… 田口 清行 …… 9

南九州西岸の地質見学…………… 馬場 正弘 …… 11

「講習会報告」

平成16年度第1回「総合的な学習の時間」における地学領域指導者講習会

一阿蘇火砕流堆積物の教材化のための学習会一 …… 坂本 大輔 …… 15

Journal of the Kumamoto Geoscience Association

2004・11・24