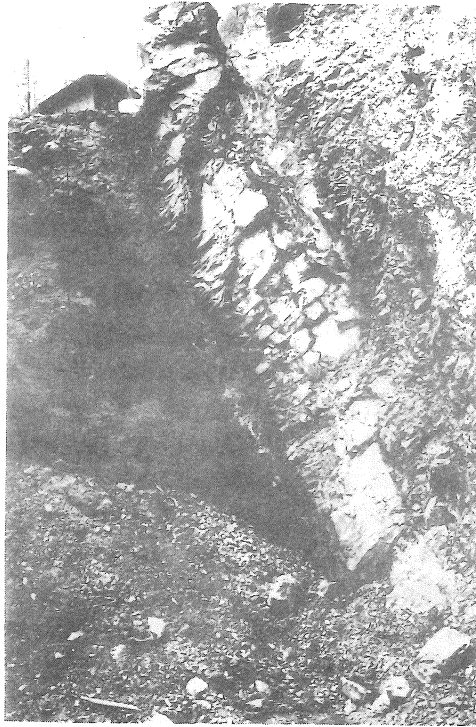


# 熊本地学会誌



古第三系教良木層に貫入した三角岳(安山岩)  
ドームの接触面—宇土半島大田尾西方—

1969. 9

NO. 32



## 目 次

### 〔解 説〕

堆積岩の初生的構造 ..... 第一高 徳山康浩 ..... 2

### 〔研 究〕

阿蘇西麓に分布する巨礫層の地質学的・地史学的な解明 ..... 向山小 西村 渡 ..... 8

### 〔巡検報告〕

俵山の輝石、角閃石標本採集会 ..... 球磨農高 渡辺一徳 ..... 18

四国巡検会報告 ..... 女学院高 元島 威 ..... 19  
熊大教 森 林

### 〔巡検予告〕