



鉄鏃 (4) (頸部・茎部・矢柄 1)



鉄鏃 (5) (頸部・基部・矢柄 2)



刀子

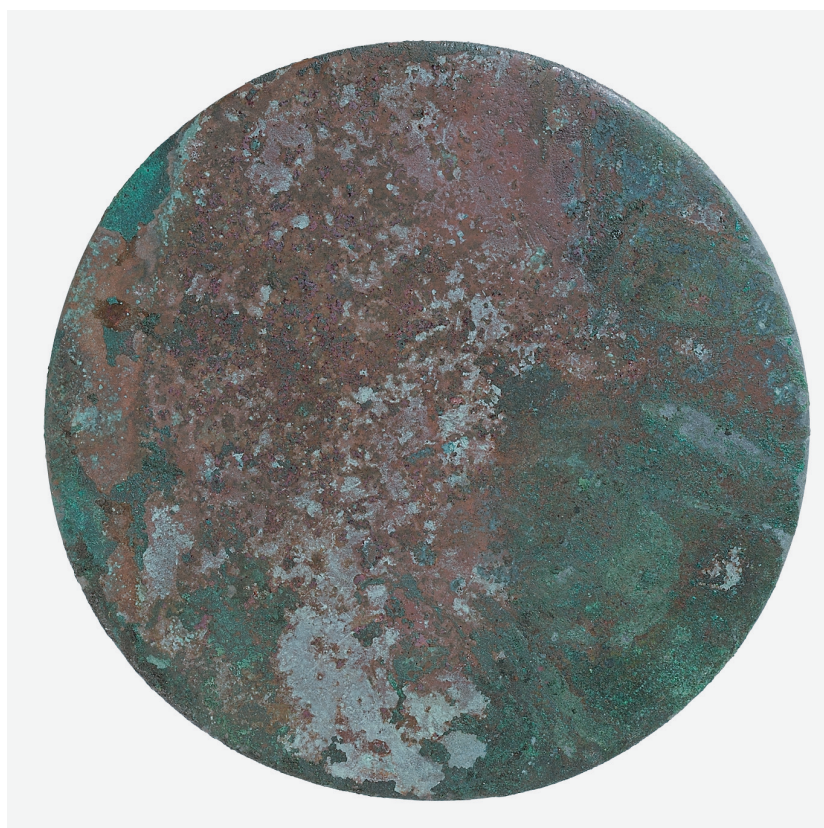


同反対面



1 鉄斧

2 その他の鉄片

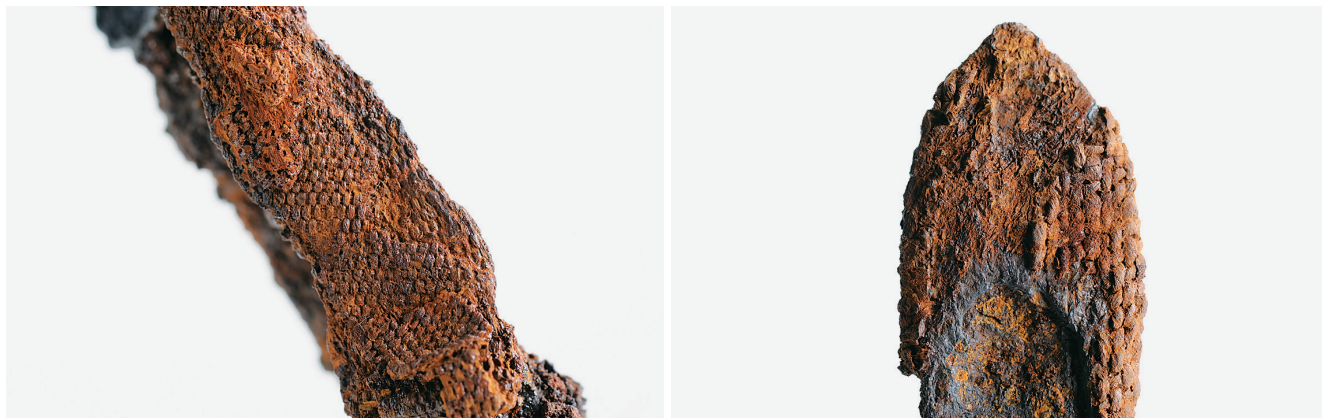


内行花文鏡





1 2本芯並列コイル状二重構造糸巻き（左：石室南側壁沿い出土・鉄刀2，右：石室北側壁沿い出土・鉄刀1）

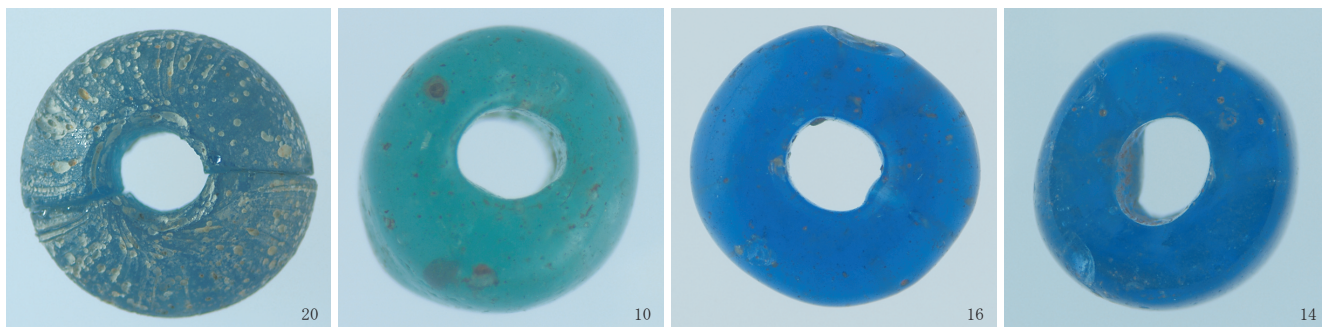


2 鉄鍬付着繊維（左：No. 7，右：No. 9）



3 鉄鍬矢柄口巻（No. 22）（左：上面，右：側面）

4 鉄鍬茎部先端（未実測）



5 ガラス玉細部（左：連珠法，中左：再加熱，中右：押圧，右：研磨）