

平成 28 年熊本地震における 永安寺東古墳・永安寺西古墳、経塚古墳の被災状況について

田中康雄（玉名市教育委員会）

1. 永安寺東古墳・永安寺西古墳

(1) 両古墳の概要・経緯

永安寺東古墳・永安寺西古墳は、菊池川右岸の玉名平野をのぞむ丘陵末端部に位置する。両古墳とも円墳であるが、中世期以降に周辺及び墳丘が削平されており、その規模は明確ではない。いずれも複室構造の横穴式石室を有し、石室内に彩色（一部割付線を有する）による装飾を有している。永安寺東古墳が 7 世紀初頭、永安寺西古墳が 7 世紀前半に位置づけられる。

両古墳とも、大正 6 年の京都帝国大学による調査により広く知られることとなったが、近年にいたるまで抜本的な保存措置は行われなかった。平成 4 年の国史跡指定を契機として、平成 6 年度に公有地化、平成 11 年度から 17 年度にかけて保存整備事業を実施し、その保存・活用をはかっていたが、平成 28 年 4 月 16 日発生 of 熊本地震本震により被害を受けることとなった。

(2) 両古墳の被災状況

永安寺東古墳の被災内容としては、石室石材の破損及び石材裏側土砂の石室内流入があげられる。石材の破損は、前室の東西側面、玄室東側面及び南側天井石直下にみとめられ、玄室東側面の石材裏側から前室北東側へ土砂の流入が生じている。特に前室では、装飾を有する石材に落下・剥離・亀裂が生じており深刻である。

永安寺西古墳の被災内容としては、保護施設内での墳丘残存部の崩落があげられる。

(3) 今後の復旧について

両古墳の今後の復旧については、平成 29 年度中に被害状況の詳細調査及び復旧工法の検討を行い、その結果を受けて平成 30 年度に復旧工事を行う予定である。

2. 経塚古墳

(1) 古墳の概要・経緯

経塚古墳は、玉名市南東部の金峰山地北西部丘陵上に位置する。4 世紀末から 5 世紀初頭に築造された直径約 50 m の円墳と考えられており、隣接する大塚古墳、小塚古墳、経塚西古墳とともに、県史跡経塚・大塚古墳群を形成している。

昭和 36 年のみかん園造成時に舟形石棺が発見され、その後昭和 42 年に玉名女子高等学校社会部考古学班により発掘調査が実施された。石棺内からは、人骨及び外装付鉄製短剣等の副葬品が出土している。石棺は、調査時に墓坑内から墳頂部に掘り出され、その後旧地権者により木造瓦葺の覆屋が設置され現在にいたっている。

(2) 被災状況

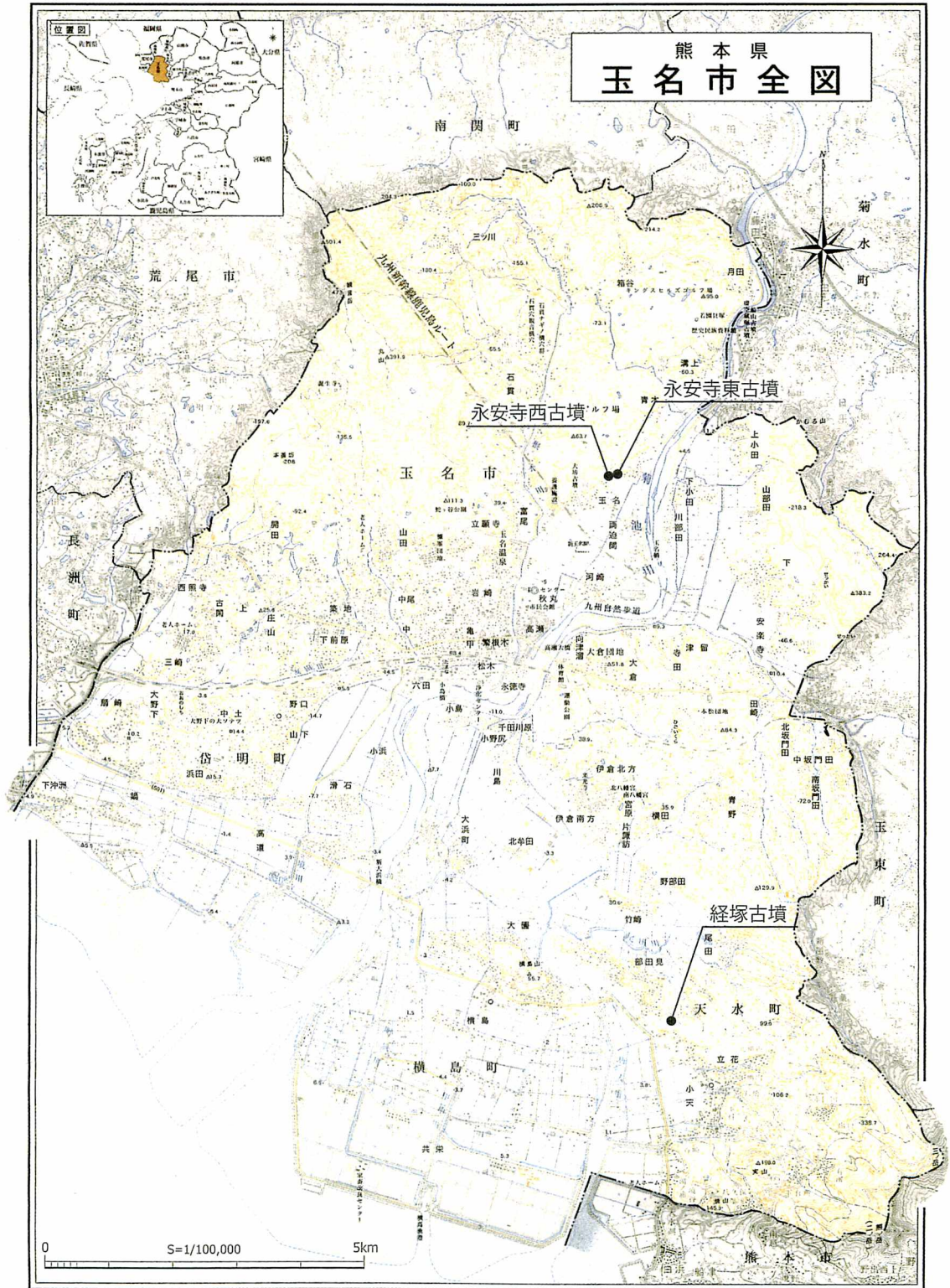
経塚古墳の舟形石棺は、覆屋が設置されてはいるが、墳頂部に直に置かれ、風雨等を防ぐに十分な環境でもなかったため、石材表面の塩類風化がかなり進んでいる状況であった。そこに熊本地震本震の影響をうけたため、棺身の一部に剥離が生じる事態となった。

(3) 今後の復旧について

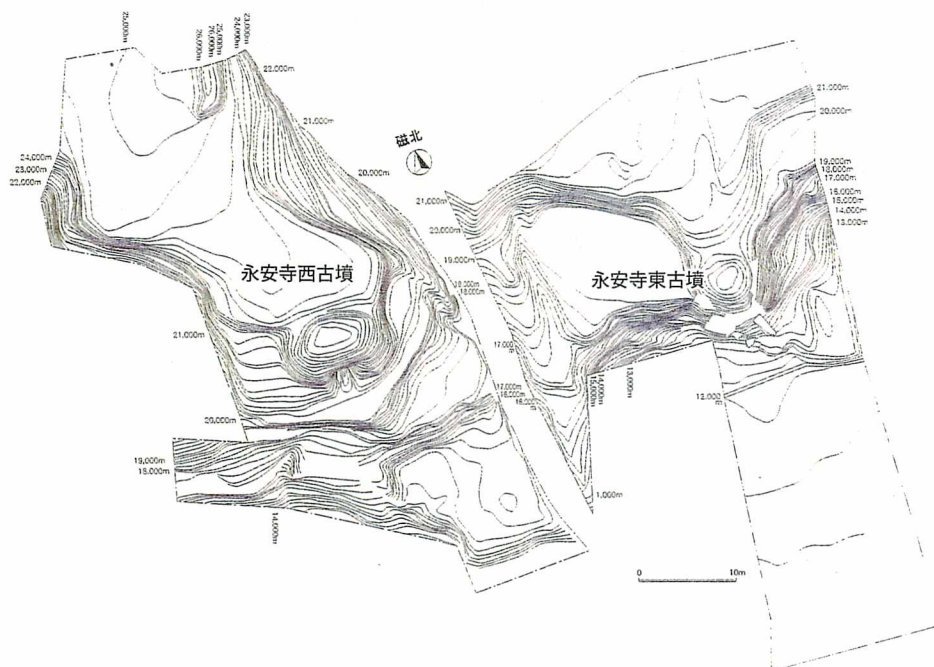
平成 29 年度事業として、石棺設置用の凝灰岩製枕木を設け、併せて破損部の修復を行う。また風雨による影響の低減をはかるため、既存覆屋の四方を塞ぐ措置を行う。抜本的な保存措置は、将来の保存整備事業において実施し、今回の措置はそれまでの応急的なものとする。

参考文献

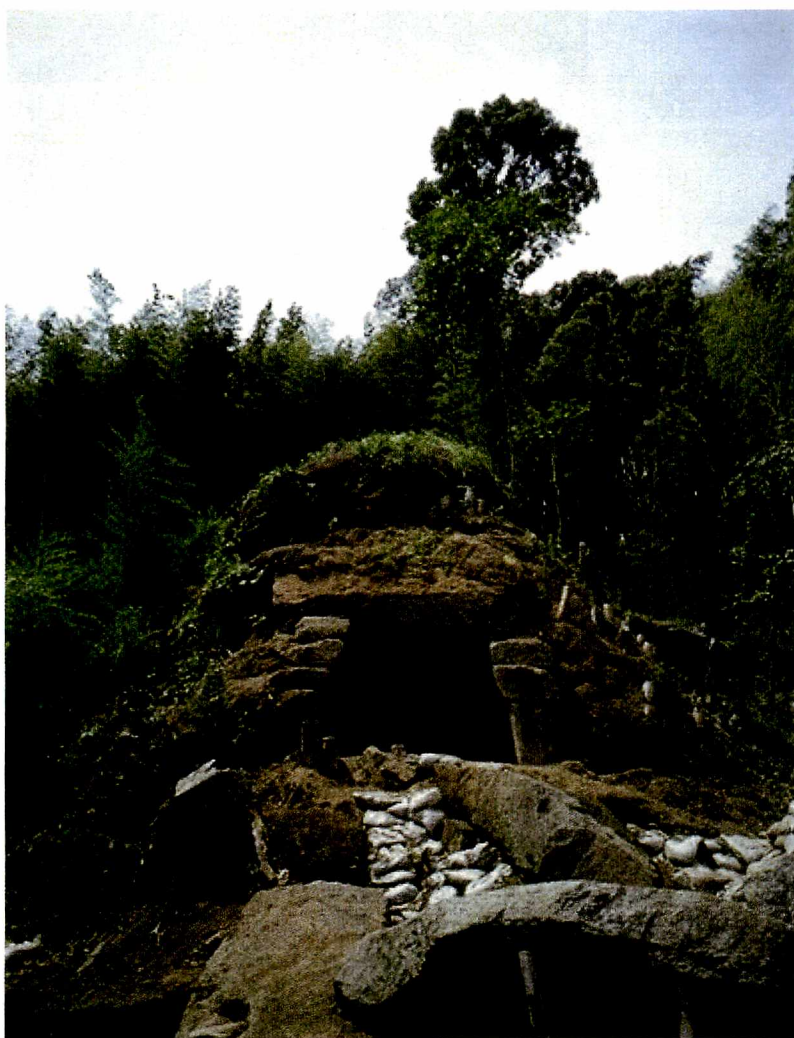
- 宇土市史編纂委員会編 2003『新宇土市史』通史編第1巻 自然・原始古代 宇土市、熊本
田中康雄編 2006『史跡永安寺東古墳・永安寺西古墳保存整備報告書』玉名市教育委員会、熊本
中川裕二編 1998『小塚古墳』天水町文化財調査報告第1集 天水町教育委員会、熊本
中村安宏編 2001『大塚古墳』天水町文化財調査報告第2集 天水町教育委員会、熊本



第1図 被災古墳位置図



第 2 図 永安寺東古墳・永安寺西古墳測量図（整備前） S=1/800



第 3 図 永安寺東古墳全景（整備前）



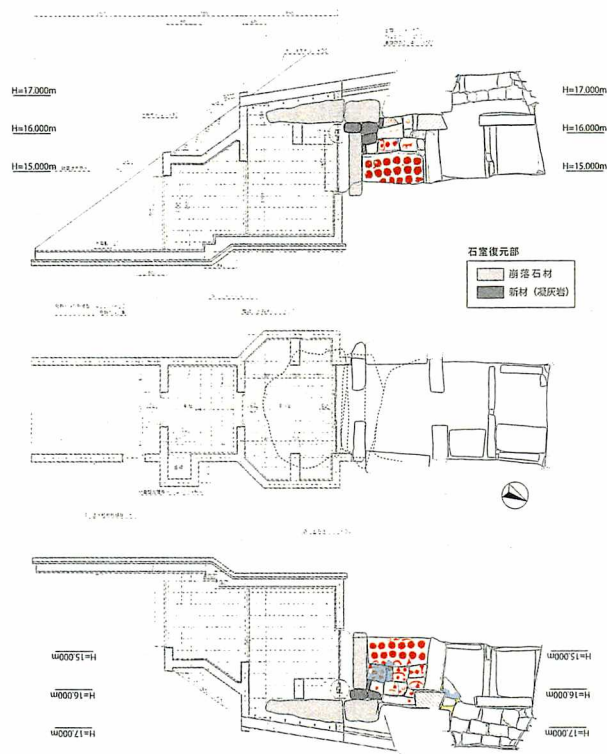
第 4 図 前室部東側壁（整備前）



第 5 図 前室部西側壁（整備前）



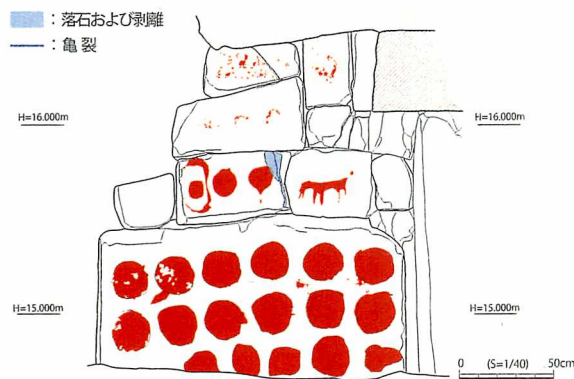
第 6 図 永安寺東古墳全景(整備後)



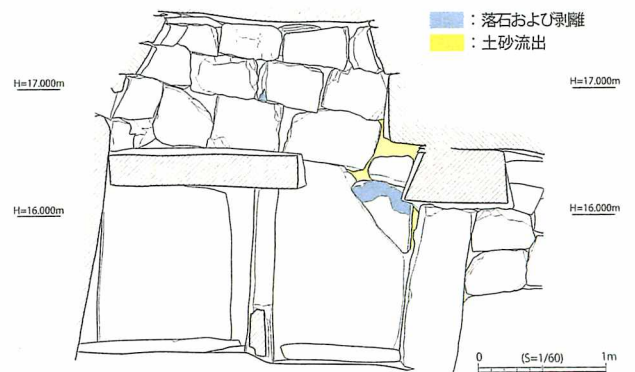
第 7 図 永安寺東古墳石室現況図 S = 1/200



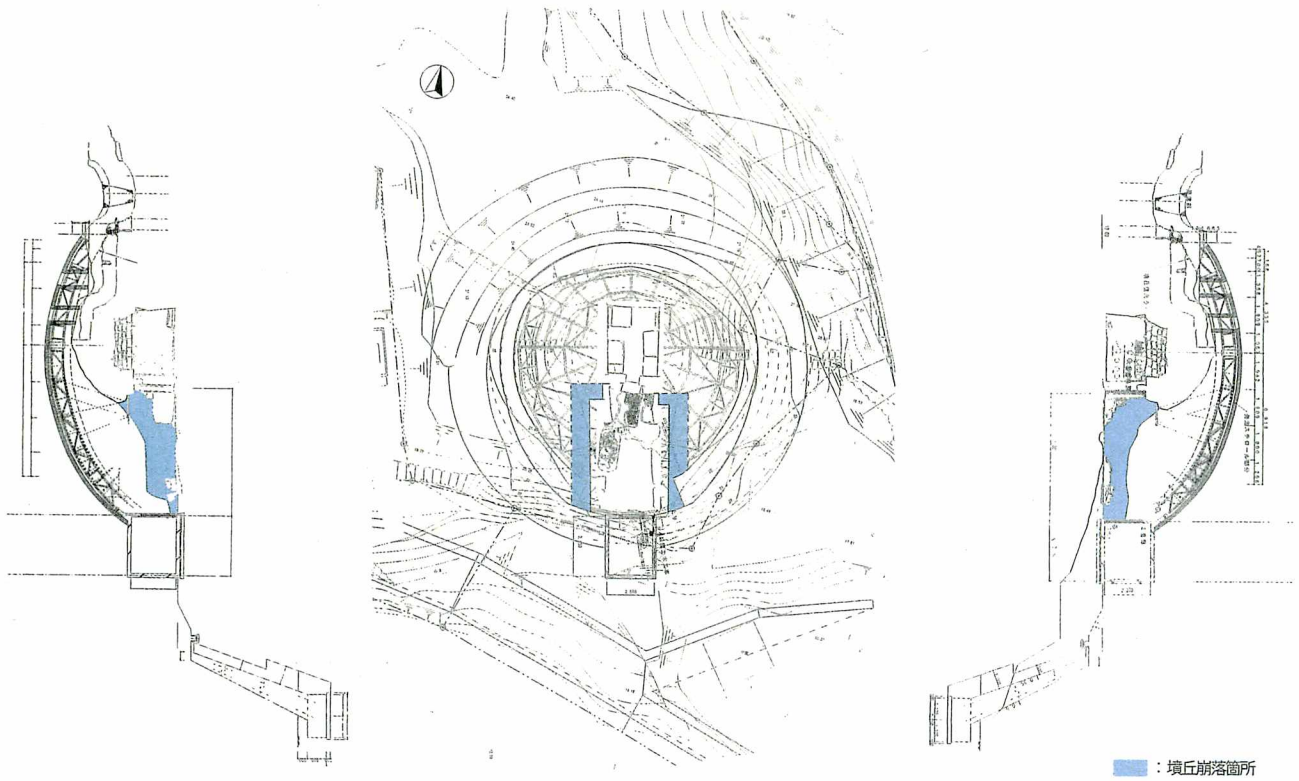
第 8 図 永安寺東古墳前室東側壁被災状況



第 9 図 永安寺東古墳前室西側壁被災状況



第 10 図 永安寺東古墳玄室東側壁被災状況



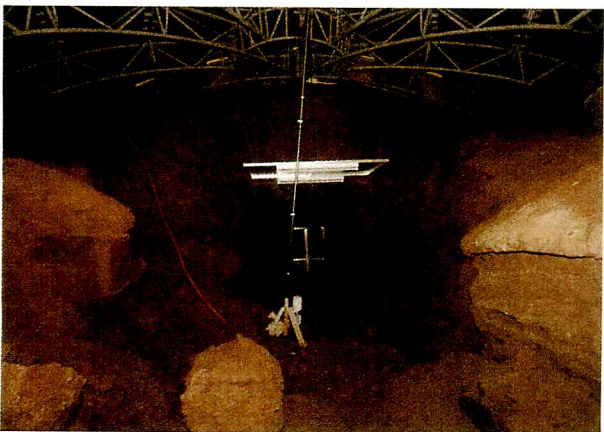
第 11 図 永安寺西古墳現況図 S=1/800



第 12 図 永安寺西古墳全景（整備後）



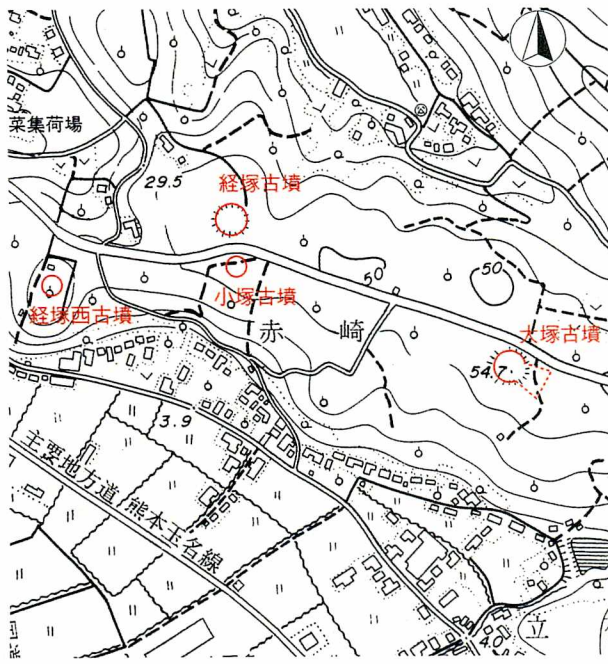
第 13 図 前室部・羨道部全景（調査時）



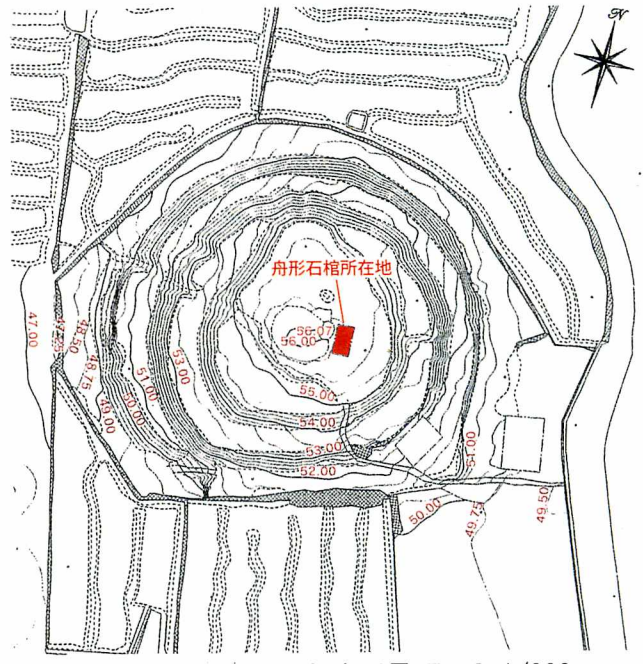
第 14 図 永安寺西古墳被災状況 羨道→玄室



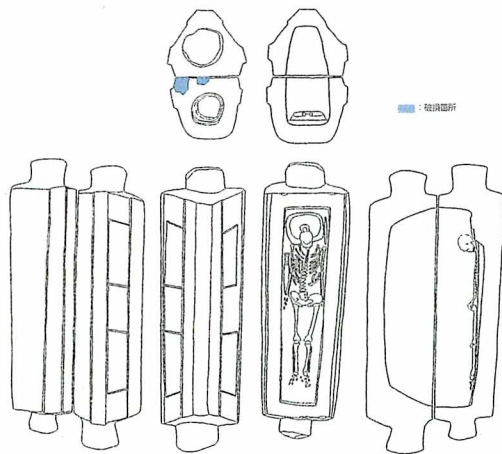
第 15 図 永安寺西古墳被災状況 前室→羨道



第 16 図 経塚古墳位置図 S=1/10,000



第 17 図 経塚古墳測量図 S=1/800



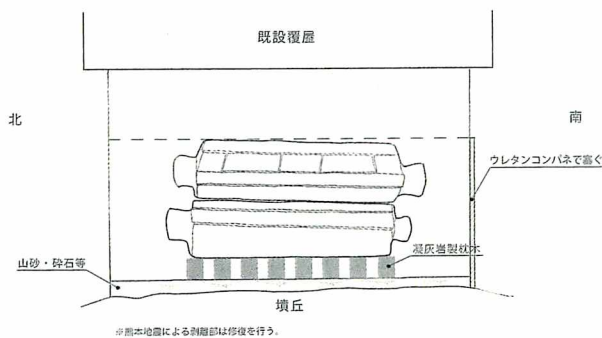
第 18 図 経塚古墳舟形石棺実測図 S=1/80



第 20 図 経塚古墳全景



第 21 図 経塚古墳舟形石棺現況



第 19 図 経塚古墳舟形石棺応急処置案



第 22 図 経塚古墳舟形石棺破損部