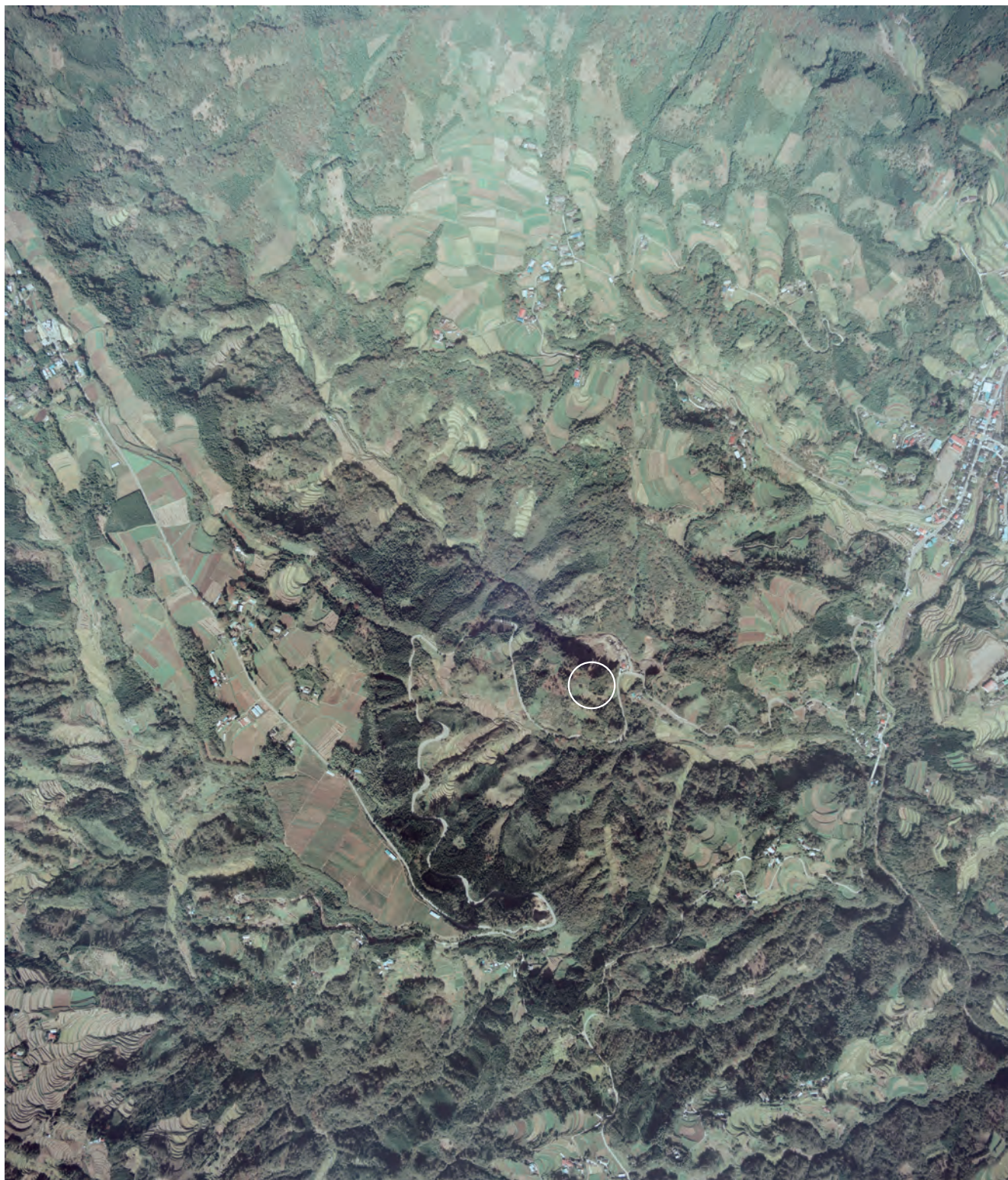


# 圖 版



1 空からみた高塚横穴群とその周辺  
(丸が横穴群の所在地) (発掘調査実施の12年前, 1976年10月22日撮影)



2 空からみた高塚横穴群の所在地  
(2008年2月25日撮影)

図版 2

高塚横穴群一九八八年調査



1 調査地から東の宮崎県方向を望む (1988年調査時)



2 調査地から東下方を望む (1988年調査時)



1 下方の道路から横穴群の方向を望む（1988年調査時）



2 横穴群検出状況（もっとも手前が2号墓）

図版 4

高塚横穴群一九八八年調査



1 1号墓玄室全景（奥壁を望む）



2 1号墓第2屍床（右屍床）全景



1 1号墓第2屍床（右屍床）西半部（奥壁側）



2 1号墓第2屍床（右屍床）東半部（前壁側）

図版 6

高塚横穴群一九八八年調査



1 1号墓第1屍床(左屍床)東半部(前壁側)



2 1号墓第1屍床(左屍床)西半部(奥壁側)



1 2号墓閉塞石の状況



2 2号墓玄室全景（奥壁を望む）





1 2号墓第2屍床（右屍床）東半部（前壁側）



2 2号墓第2屍床（右屍床）の人骨と遺物の重なり（南から）



1 2号墓第1屍床（左屍床）東半部  
（前壁側）



2 2号墓中央通路遺物出土状況（南から）



1 3号墓全景（奥壁側から）



2 3号墓玄室全景（奥壁を望む）



1 3号墓第2屍床（右屍床）全景  
（奥壁側から）



2 3号墓第2屍床（右屍床）遺物出土状況（南から）



1 3号墓第1屍床（左屍床）全景  
（奥壁側から）



2 3号墓第1屍床（左屍床）遺物出土状況（北から）



1 高塚横穴群所在地の現状 (1) (2018年12月4日撮影, 西から)



2 高塚横穴群所在地の現状 (2) (2018年12月4日撮影, 北から)



1号墓出土鉄刀・鉄剣（第1・2屍床，不明）、刀子（第1・2屍床）



1号墓出土鉄鏃(1)(第1屍床)





1号墓出土鉄鏃(2) (第2屍床(1))



1 1号墓出土鉄鍬(3) (第2屍床(2), 不明)



2 1号墓出土鉄鍬(4) (第2屍床(3))

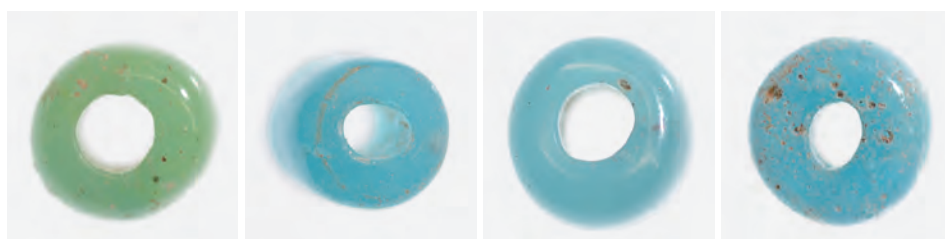


3 1号墓出土玉類 (第2屍床)



4 管玉 No. 1 端面

5 管玉 No. 2 端面



6 ガラス玉細部 (左から No. 3・4・5・6)



2号墓出土轡（中央通路）（下は上の裏面）



1 2号墓出土辻金具・鉸具（中央通路）

2 2号墓出土刀子（第1・2屍床，不明）



3 2号墓出土鉄鍬(1)（第1屍床，中央通路，不明）



2号墓出土鉄鏃(2)・骨鏃(第2屍床)



1 3号墓出土刀子  
(第1・2屍床)



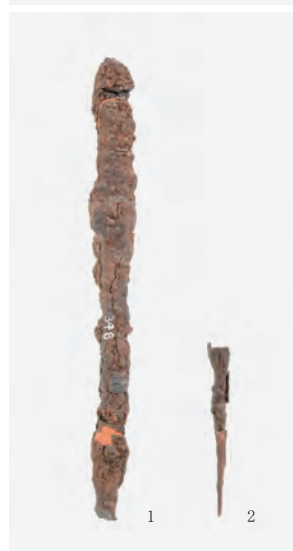
2 3号墓出土鉄鋤 (第1屍床)



3 3号墓出土砥石 (第1屍床)



1 3号墓出土鉄鏃 (1) (第1屍床)



2 3号墓出土鉄鏃 (2) (不明)



3号墓出土鉄鏃 (3) (第2屍床)





1 2・3号墓出土鉄刀 (1: 2号墓第1屍床, 2: 同第2屍床, 3: 3号墓第1屍床) (左: 佩表, 右: 佩裏)



2 出土横穴不明 (不時発見) 鉄剣・鉄鏃 (2002年7月個人寄託品)



1 鉄鏃根挟みの糸巻き (1号墓第2屍床 No. 30)



2 鉄鏃に刻まれた円文 (1号墓第2屍床 No. 31)



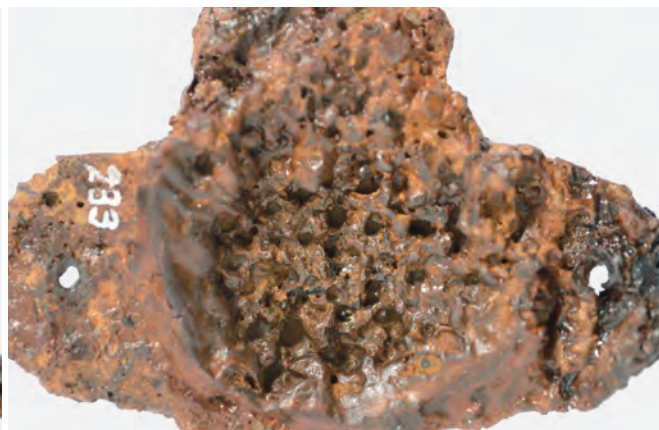
3 鉄鏃付着繊維 (1号墓第2屍床 No. 29)



4 轡鏡板鍛接部 (2号墓)



5 辻金具繫装着用の革紐 (2号墓 No. 5)



6 辻金具鉢内面の有機物 (2号墓 No. 2)



7 鉄釧鉄棒固定箇所糸巻き (3号墓 No. 1-a)



8 鉄釧小環 (3号墓 No. 2-a)



短甲（正面）（出土横穴不明）



短甲（背面）（出土横穴不明）



短甲（左側面）（出土横穴不明）



短甲（右側面）（出土横穴不明）



短甲（右前胸外面）（出土横穴不明）



短甲（右前胴内面）（出土横穴不明）





1 短甲（後胴上半部外面）（出土横穴不明）



2 短甲（後胴内面）（出土横穴不明）



1 短甲（左前胴上半部外面）（出土横穴不明）



2 短甲（左前胴上半部内面）（出土横穴不明）



1 短甲懸緒孔とワタガミ



2 短甲左前胴に付着するワタガミ



3 短甲右前胴に付着するワタガミ



1 短甲後胴右脇部上位の蝶番金具



2 同蝶番金具に挟まれる有機物



3 短甲後胴右脇部下位の蝶番金具



4 短甲右前胴上位の蝶番金具



5 短甲左前胴引合板外面の上端部



6 同上辺左側突出部の折り返し (内面から)



7 短甲右前胴引合板外面の上端部



8 同上辺右側突出部の折り返し (内面から)



1 空からみた上御倉古墳・下御倉古墳とその周辺  
(丸が古墳の位置, 左側の小丘が上御倉古墳, 右側の小丘が下御倉古墳)  
(水槽建設以前, 1976年12月1日撮影)

2 空からみた上御倉古墳・下御倉古墳  
(2016年4月20日撮影)



1 上御倉古墳・下御倉古墳が立地する谷筋を南から望む



2 下御倉古墳と阿蘇五岳の根子岳（北から）



1 上御倉古墳の現状（北西から）



2 上御倉古墳の横穴式石室開口部（南から）



1 下御倉古墳の現状（南から）



2 下御倉古墳横穴式石室の現状（南から）





上御倉古墳石室の玄室奥壁



上御倉古墳石室の玄室前壁



1 上御倉古墳石室の玄室右側壁の腰石



2 上御倉古墳石室の玄室左側壁の腰石

1 上御倉古墳石室の  
石屋形床面



2 上御倉古墳石室の  
石屋形屋根石



3 上御倉古墳石室の  
玄室天井部（右が奥壁側）





1 上御倉古墳石室の前室後壁



2 上御倉古墳石室の前室前壁



1 上御倉古墳石室の前室右側壁



2 上御倉古墳石室の前室左側壁



3 上御倉古墳石室の前室天井部（右が玄室側）



1 羨道側からみた上御倉古墳石室の前門



2 羨道から上御倉古墳石室の羨門部を望む

1 上御倉古墳石室の  
羨道右側壁



2 上御倉古墳石室の  
羨道右側壁の羨門立柱石



3 上御倉古墳石室の  
羨道左側壁







1 上御倉古墳石室の羨門



2 上御倉古墳採集須恵器



上御倉古墳石室オルソ画像



1 上御倉古墳石室石屋形の現状（3次元モデル）



2 上御倉古墳石室石屋形の復元イメージ（3次元モデル）