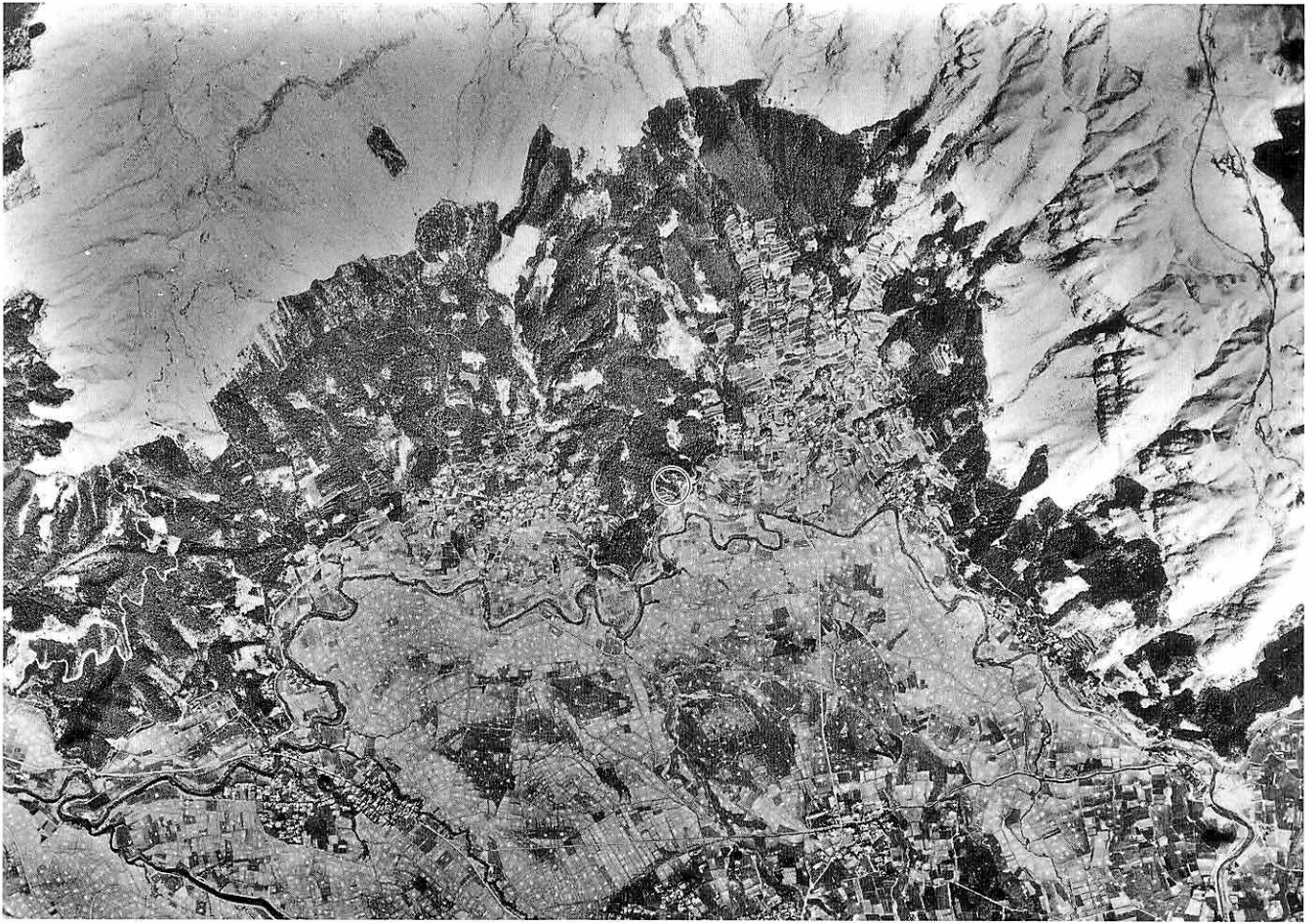


図 版



調査参加者集合写真（平原6号墳北1トレンチ前にて）2013/9/10



1 空からみた平原古墳群とその周辺（丸が平原古墳群、右下隅に中通古墳群）（1947年3月4日撮影）



2 平原6号墳の現状（北西から）



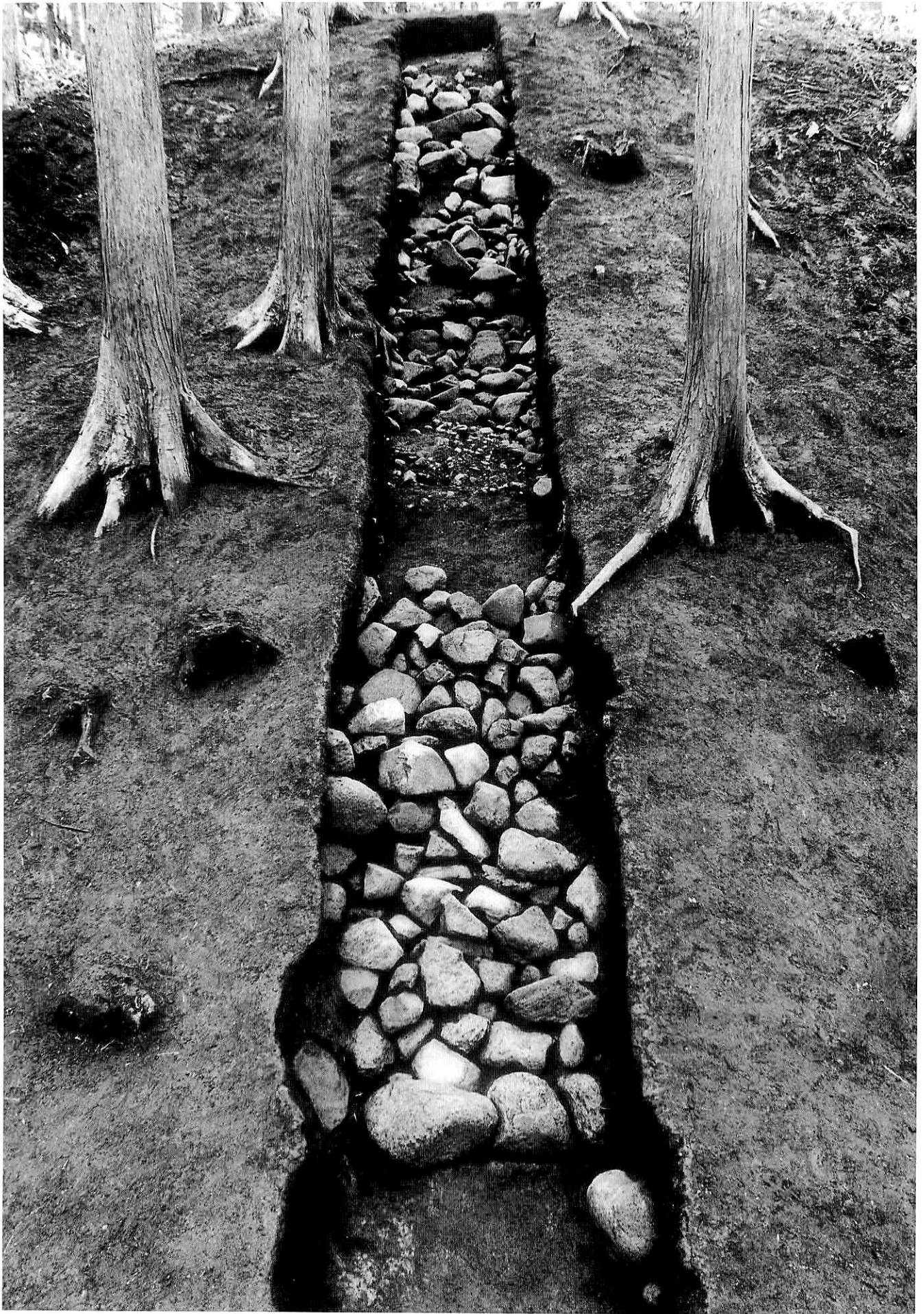
1 南1トレンチ全景（上が北）



2 南1トレンチ葺石立面（南から）



3 南1トレンチ全景（南東から）



北1トレンチ全景（北から）



1 北1トレンチ段築1段目葺石（上が南）



2 北1トレンチ段築2段目葺石と段築テラス面（北から）



3 北1トレンチ壺形埴輪出土状況（段築2段目基底石および転落石上）



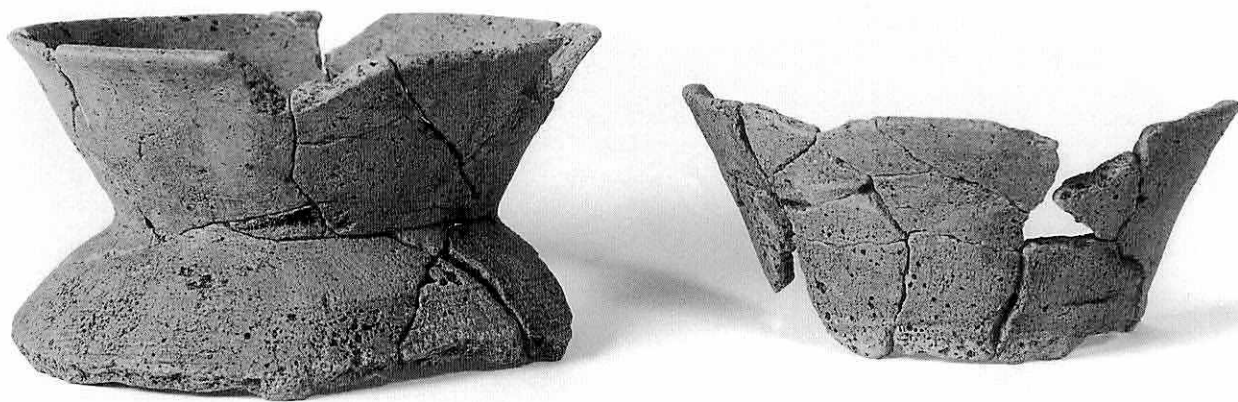
1 西1トレンチ全景（上が東）



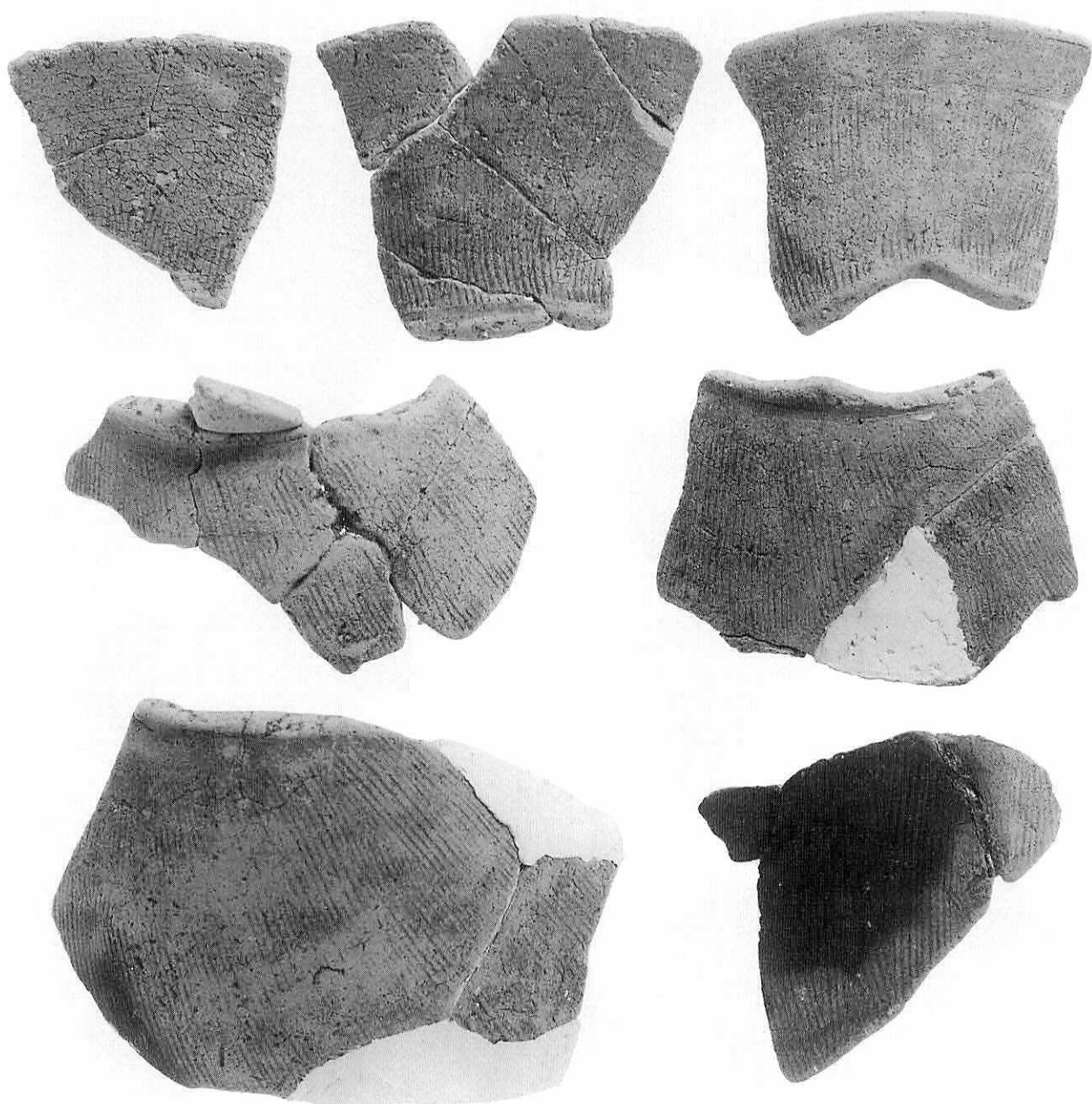
2 西1トレンチ段築2段目葺石と段築テラス面（西から）



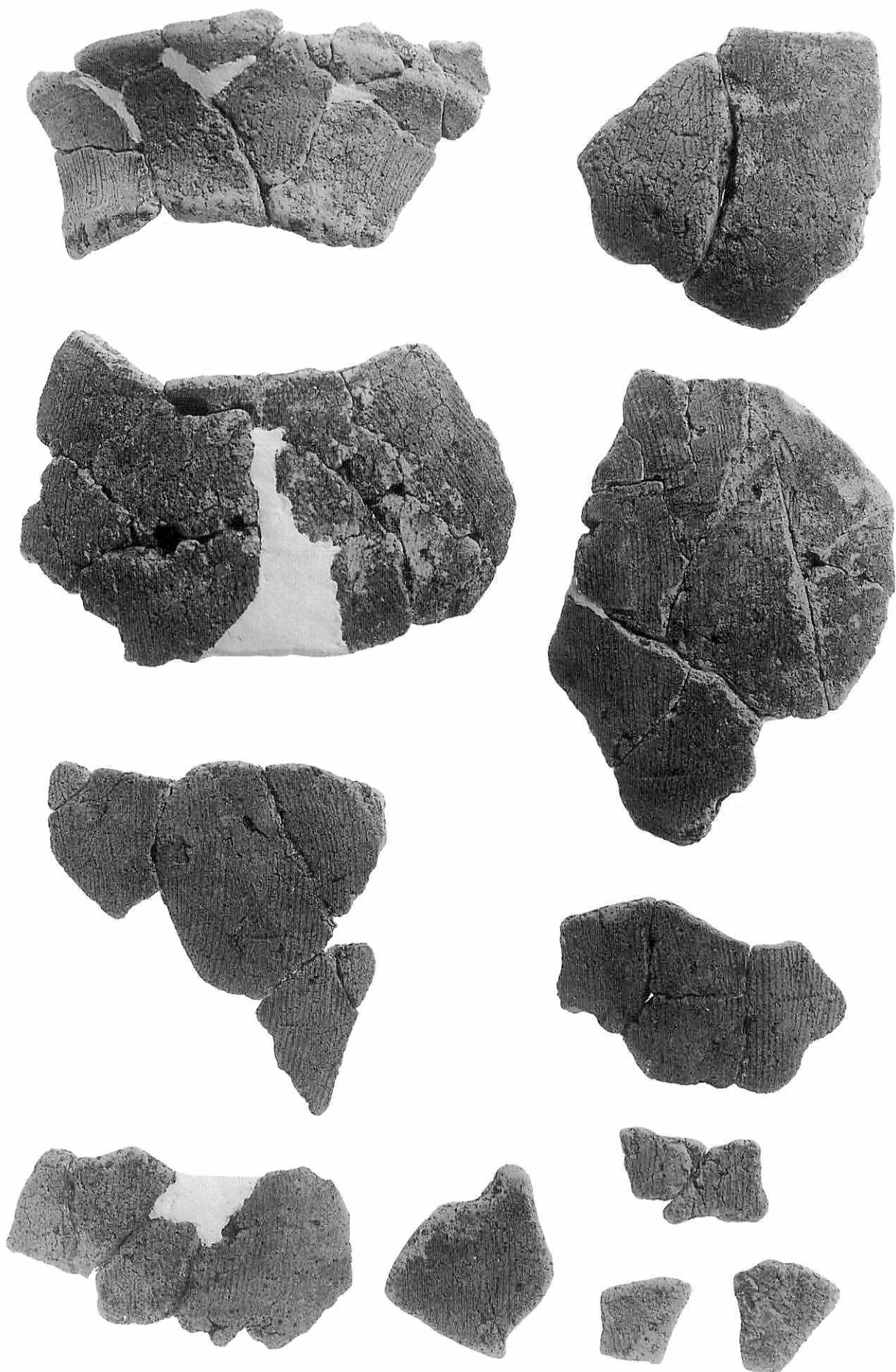
3 西1トレンチ全景（南西から）

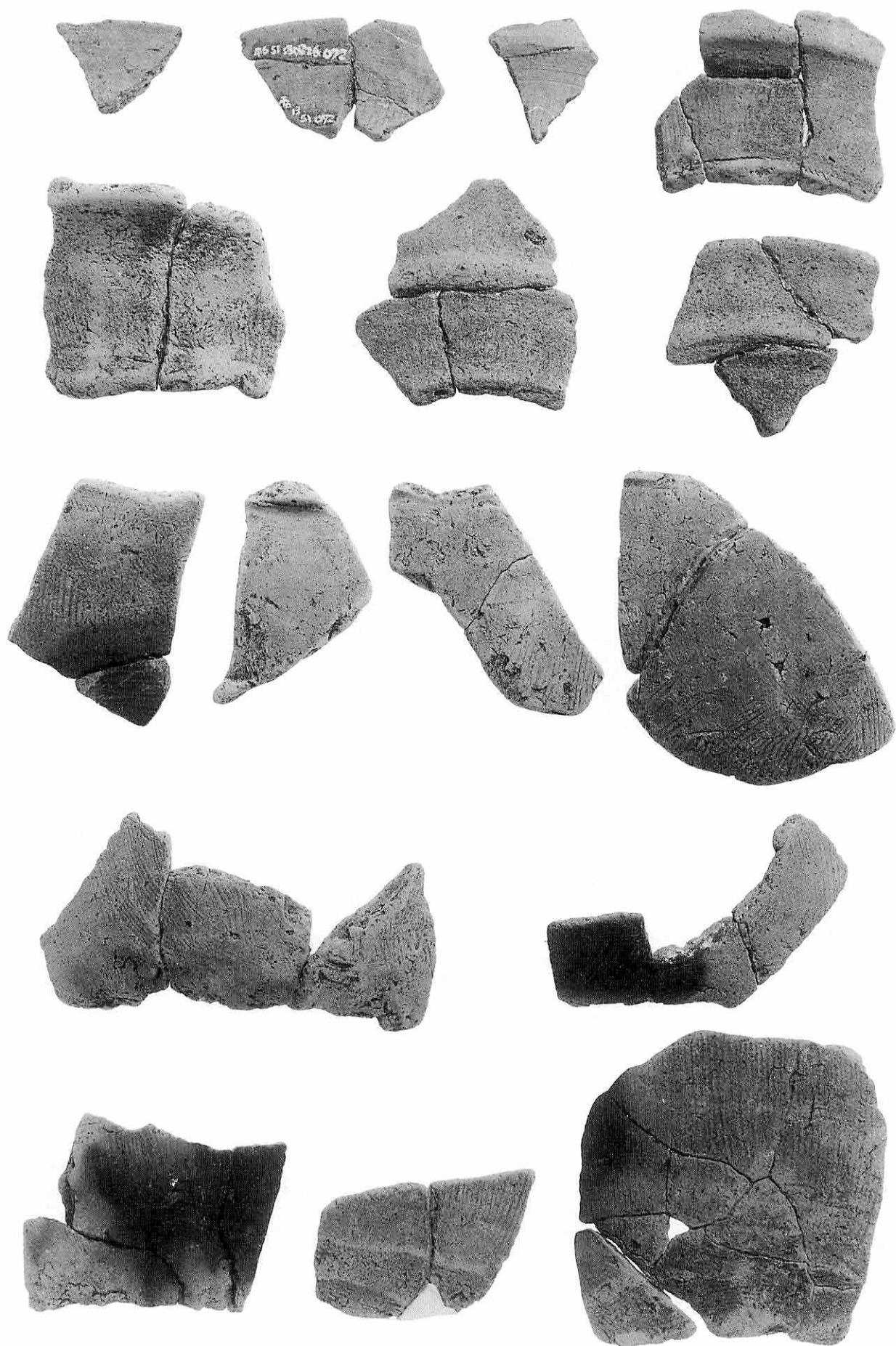


1 平原 6 号墳出土壺形埴輪 (1)



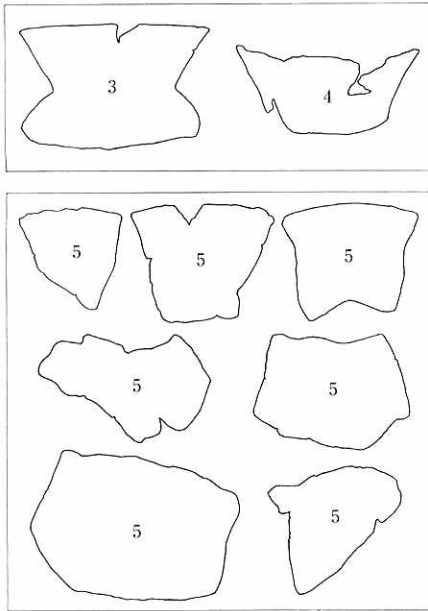
2 平原 6 号墳出土壺形埴輪 (2)



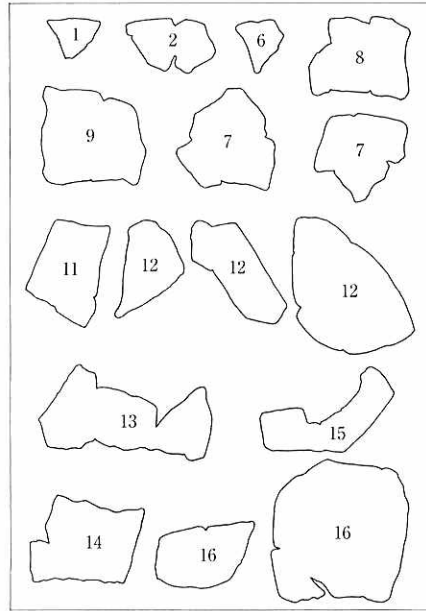


平原 6 号填出土壺形埴輪 (4)

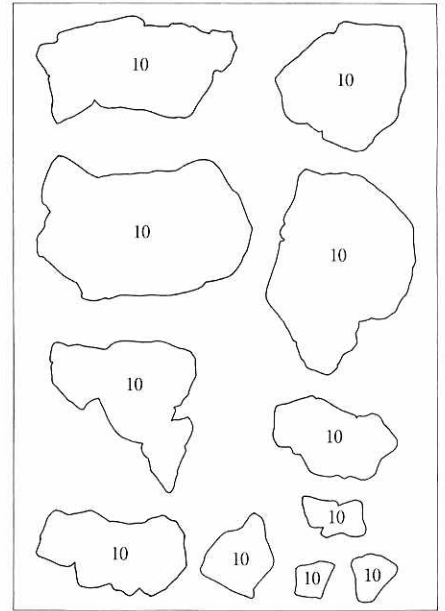
図版6



図版7



図版8



付図 図版写真と実測図番号の対応

報告書抄録

ふりがな	ひらばるこふんぐんちょうさほうこく2							
書名	平原古墳群調査報告2							
シリーズ名	考古学研究室報告							
シリーズ番号	49							
編集者名	留野 優兵 (とめの ゆうへい)							
発行機関	熊本大学文学部考古学研究室							
所在地	〒860-8555 熊本県熊本市中央区黒髪2丁目40-1 TEL.096-344-2111 (代表)							
発行年月日	2014年3月31日							
ふりがな 所収遺跡名	所在地	コード		北緯	東経	調査期間	調査面積	調査原因
		市町村	遺跡番号					
ひらばるこふんぐん 平原古墳群	くまもとけん 熊本県 あそし 阿蘇市 やまだ 山田 あざひらばる 字平原	43214	068	32° 58' 58"	131° 05' 03"	2013/8/18~2013/9/14 計28日間	31.3m ²	学術調査
所収遺跡	種別	時代		遺構		遺物	特記事項	
平原6号墳	古墳	古墳時代前期後葉 ~中期前葉		葺石		壺形埴輪 土師器	墳端と墳端平坦面及び 段築2段目テラス面・ 墳頂平坦面の検出	
備考	北緯と東経は基準点H1の世界測地系による数値である。							

2013年度 研究室の足跡

- 4月1日 柴田亮 熊本大学埋蔵文化財調査センター埋蔵文化財調査員に就任
学部生6名進学、大学院博士前期課程2名入学
- 5月4日 木下尚子教授 European Associations of Taiwan Studies
の10周年記念学会 (École Normale Supérieure, Lyon, France)
Relationship between Taiwan, the Ryūkyūs and Fujian during
the 10th - 16th centuries as seen from trade porcelain を
発表
- 5月23日 小畑弘己教授 第3回日本考古学協会奨励賞受賞
- 7月13日～7月15日 文学部・大学院集中講義「日本列島先史～原始時代の型式学と歴史学」
岡山大学大学院社会文化科学研究科教授 松木武彦先生
- 8月18日～9月14日 熊本県阿蘇市にて平原6号墳発掘調査
- 9月19日～9月23日 小畑弘己教授 中国浙江省田螺山遺跡・上山遺跡 圧痕調査
- 9月22日～9月25日 大学院集中講義「文化財保護論」公益財団法人文化財虫害研究所 和田勝彦先生
- 10月1日 山野ケン陽次郎 熊本大学埋蔵文化財調査センター助教に就任
- 11月1日～11月3日 大学院集中講義「日本考古学と文化財保護行政」
奈良大学文学部教授 坂井秀弥先生
- 1月10日 修士論文提出
安田未来 「先史時代の琉球列島におけるサメ歯模造品の出現背景と文化的意味」
- 1月14日 卒業論文提出
入江由真 「中九州における古式土師器の研究－白川下流域を中心に－」
岡田有矢 「九州における青銅製経筒の研究－四王寺型・積上式経筒の再検討－」
河村美沙 「九州の縄文時代における球状耳飾の研究」
黄 訳民 「土井ヶ浜遺跡出土の花弁状貝製品の研究」
原 梓 「中九州出土の刻目突帯文土器の研究」
原田孝典 「骨角製漁撈具についての研究」
宮田翔太郎 「熊本県京町台遺跡出土の陶磁器製食器に関する研究」
森 拓馬 「弓についての考古学的研究」
與嶺友紀也 「フェンサ下層式土器の研究」
- 2月10日 卒業論文・修士論文口頭試問会
- 3月25日 学位授与式 学部生9名、大学院生1名を送る
- 3月31日 『考古学研究室報告』第49集刊行

考古学研究室報告 第 49 集

発行年月日 2014年 3月31日

編集・発行 熊本大学文学部考古学研究室
〒860-8555 熊本市中央区黒髪 2丁目40-1
Tel. 096-344-2111 (代表)

印 刷 シモダ印刷株式会社
〒862-0951 熊本市中央区上水前寺 2丁目16-16
Tel. 096-383-5512
Fax. 096-386-5454