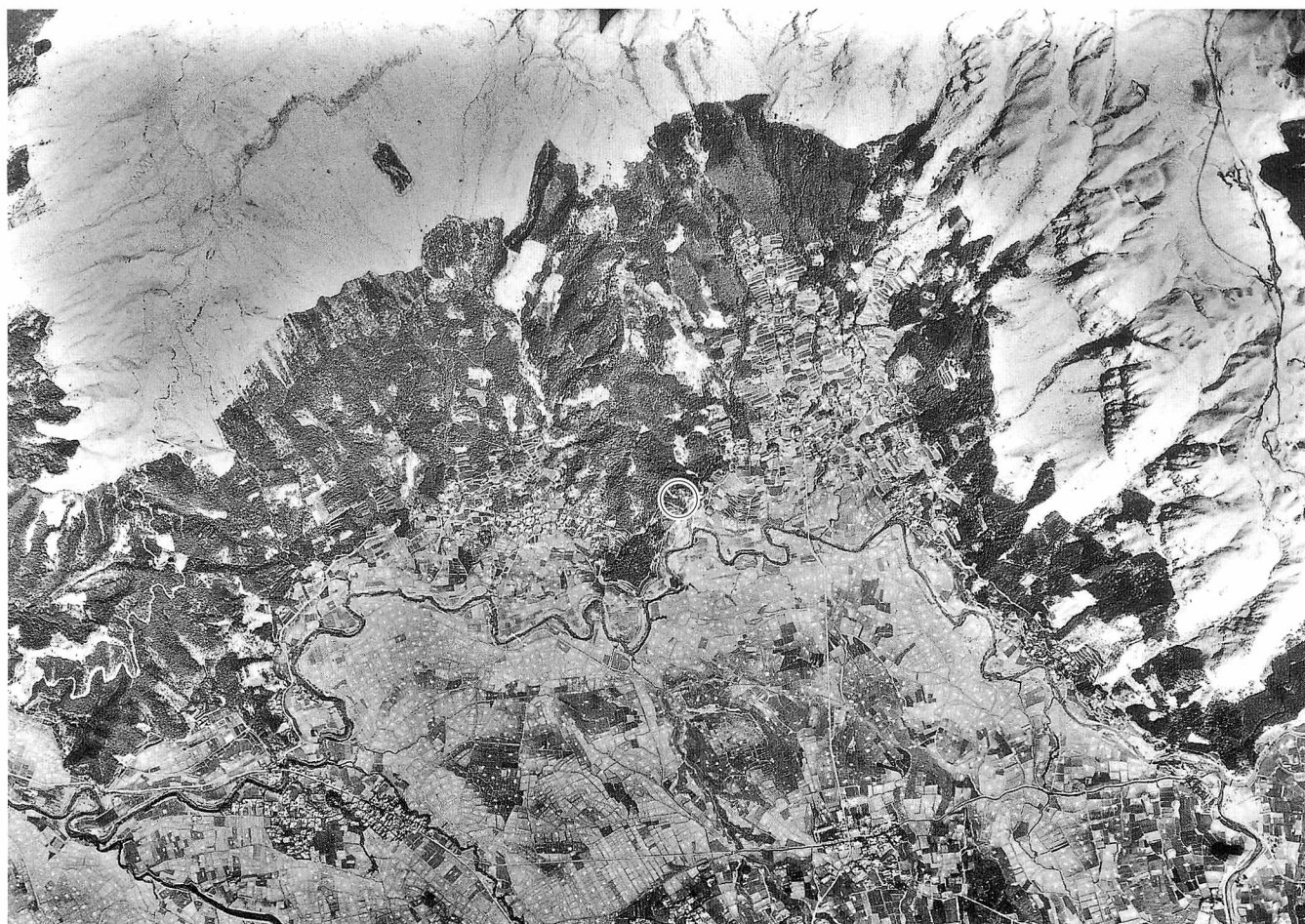


図 版



調査参加者集合写真（平原6号墳北1トレンチ前にて）2012/9/13



1 空からみた平原古墳群とその周辺（丸が平原古墳群、右下隅に中通古墳群）（1947年3月4日撮影）



2 平原6号墳の現状（北西から）



1 東1トレンチ葺石（上が西）



2 東1トレンチ葺石立面（東から）



3 東1トレンチ全景（南東から）



1 北1トレンチ全景（上が南）



2 北1トレンチ葺石立面（北から）



3 北1トレンチ全景（北東から）



1 西1トレンチ全景（上が東）



2 西1トレンチ2段目葺石と段築テラス面（西から）



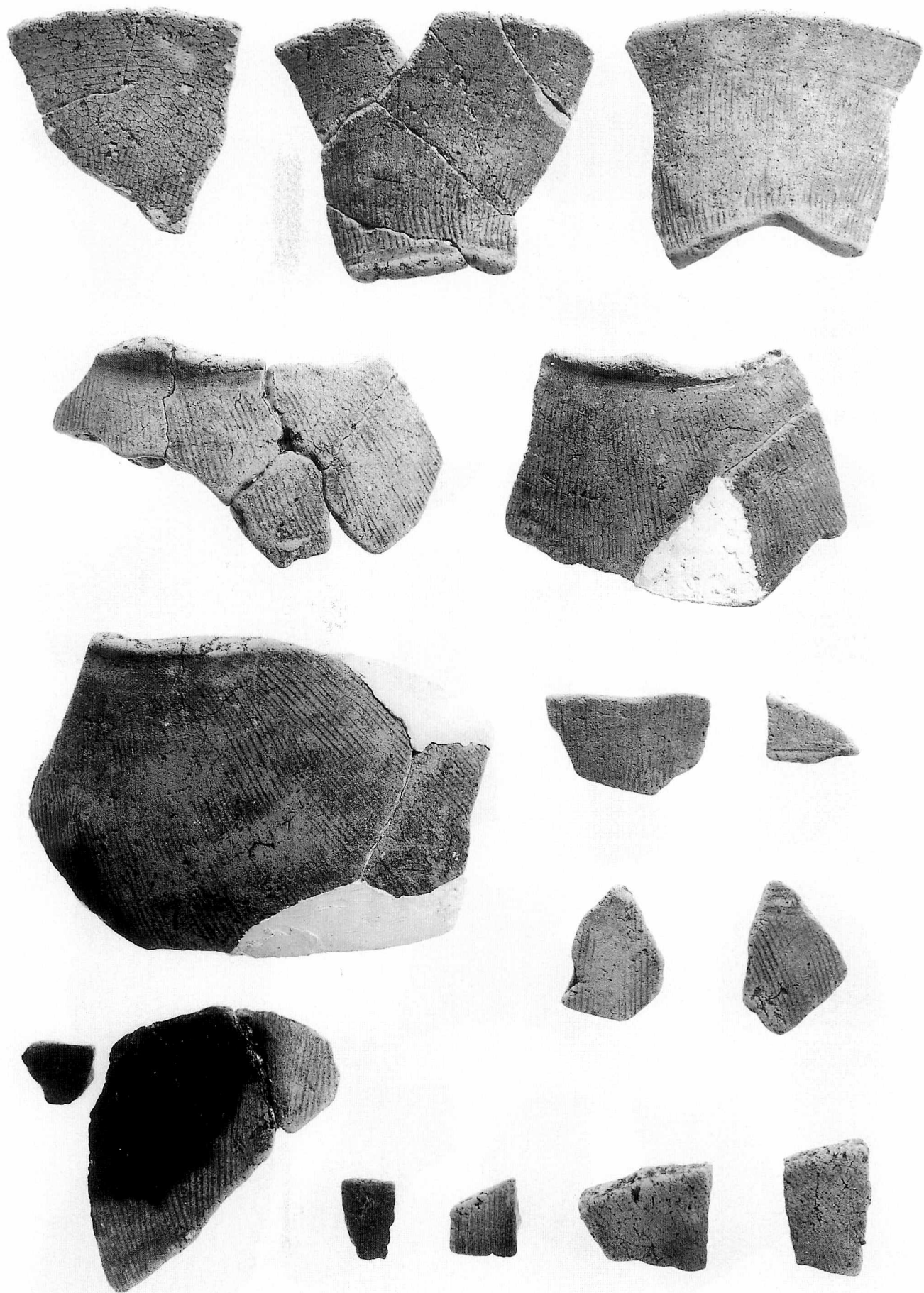
3 西1トレンチ断ち割り部（南西から）



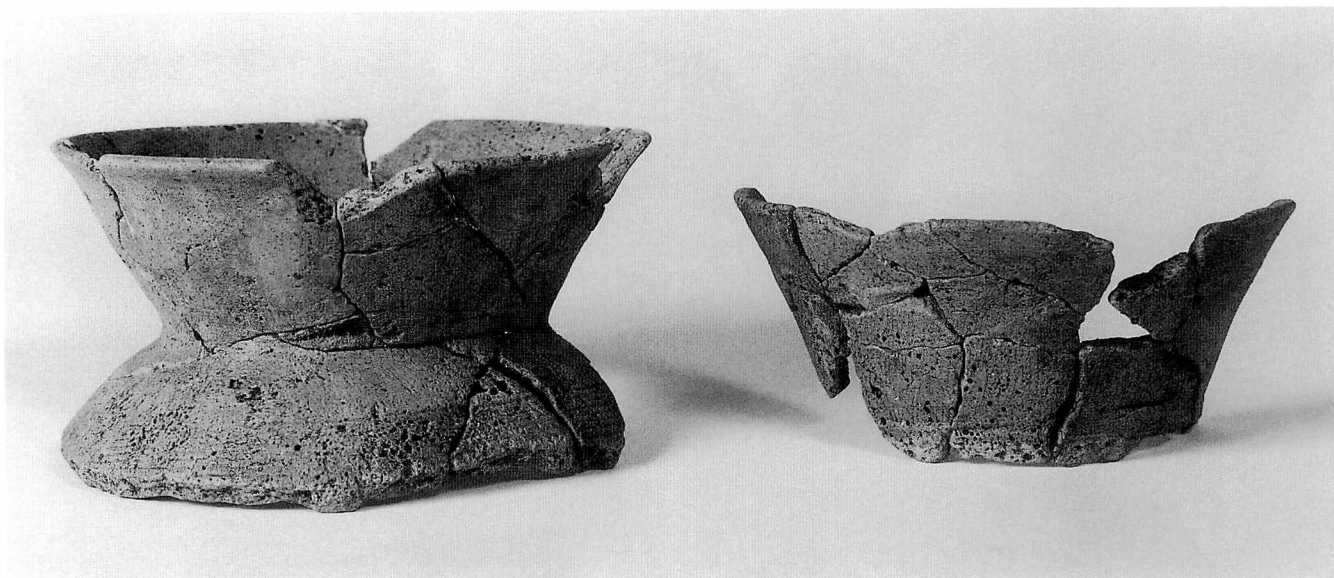
1 北1トレンチ壺形埴輪出土状況



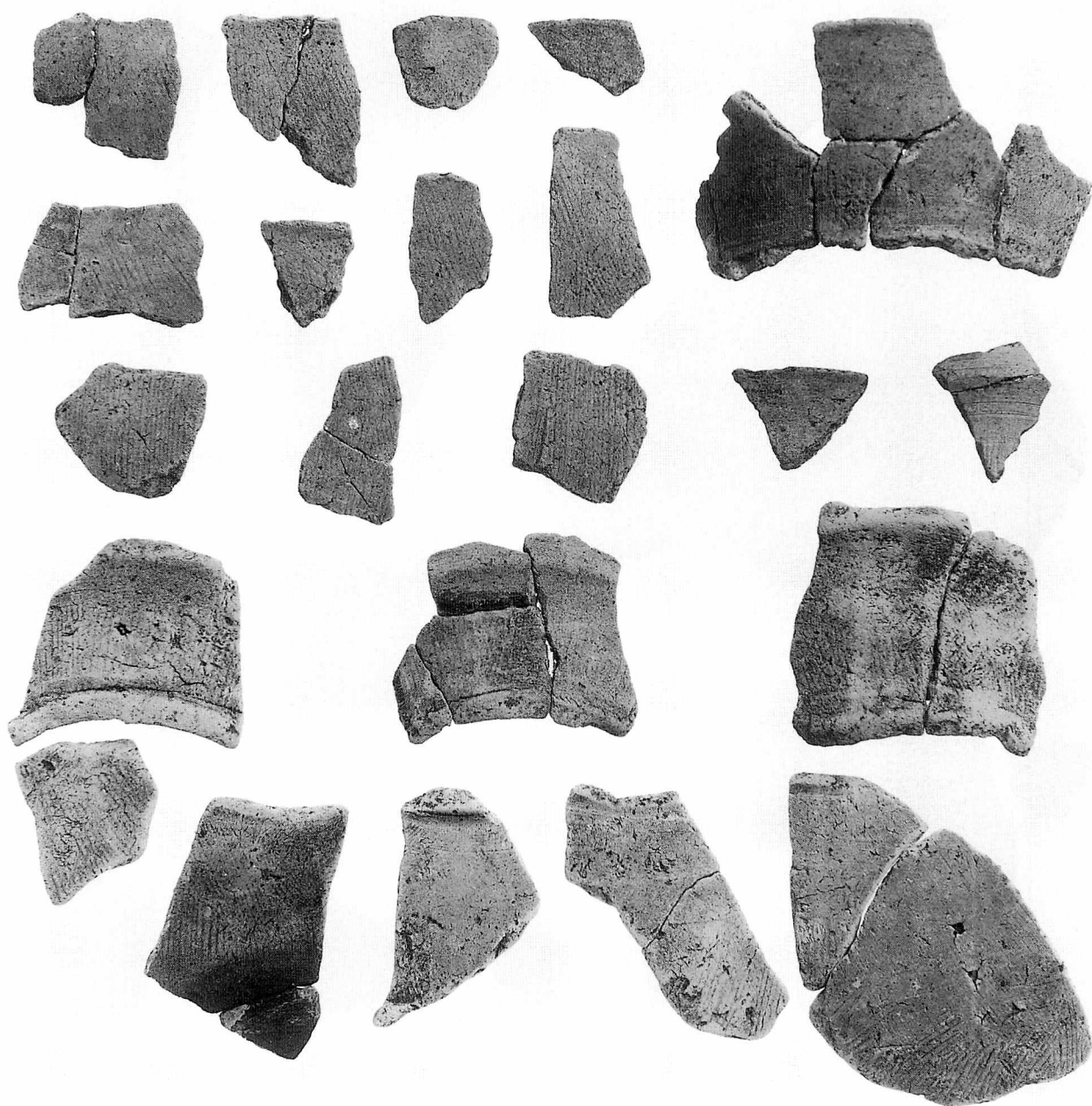
2 西1トレンチ壺形埴輪出土状況



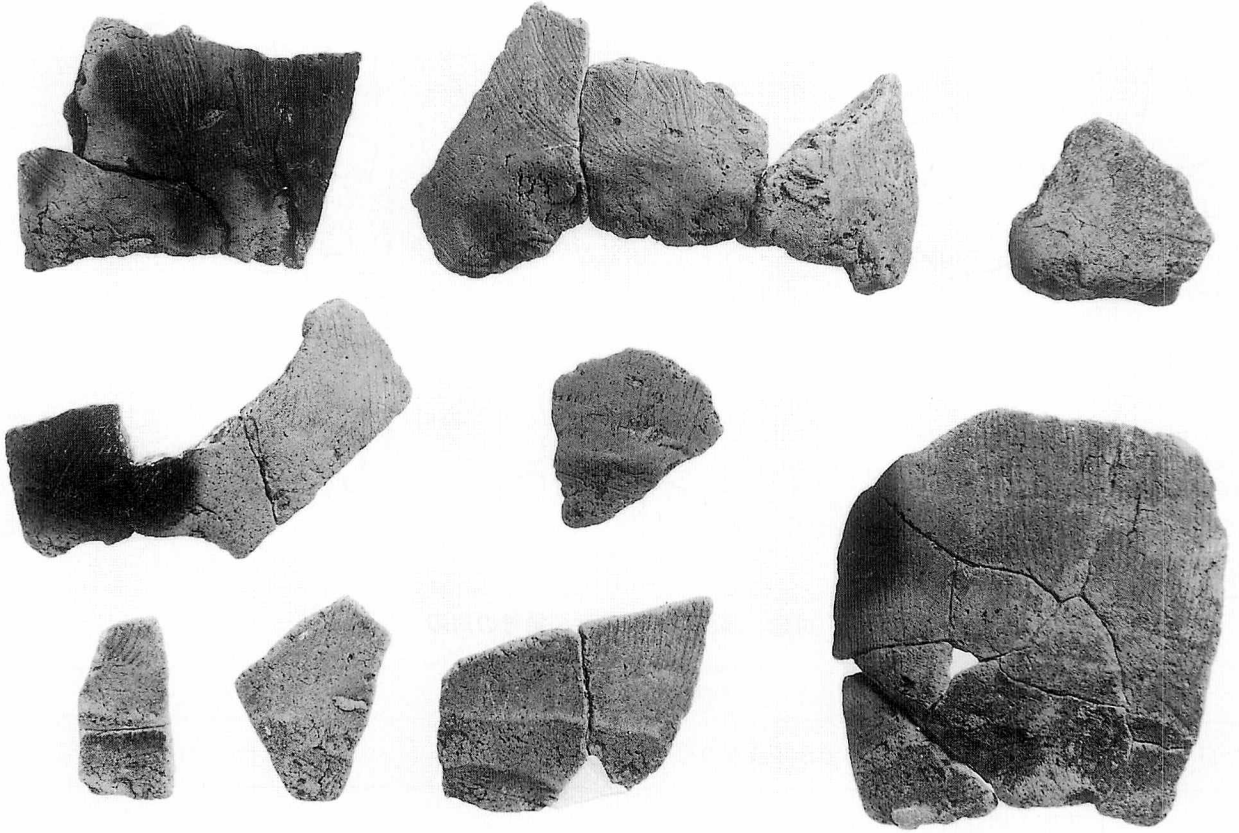
平原 6 号墳出土壺形埴輪 (1)



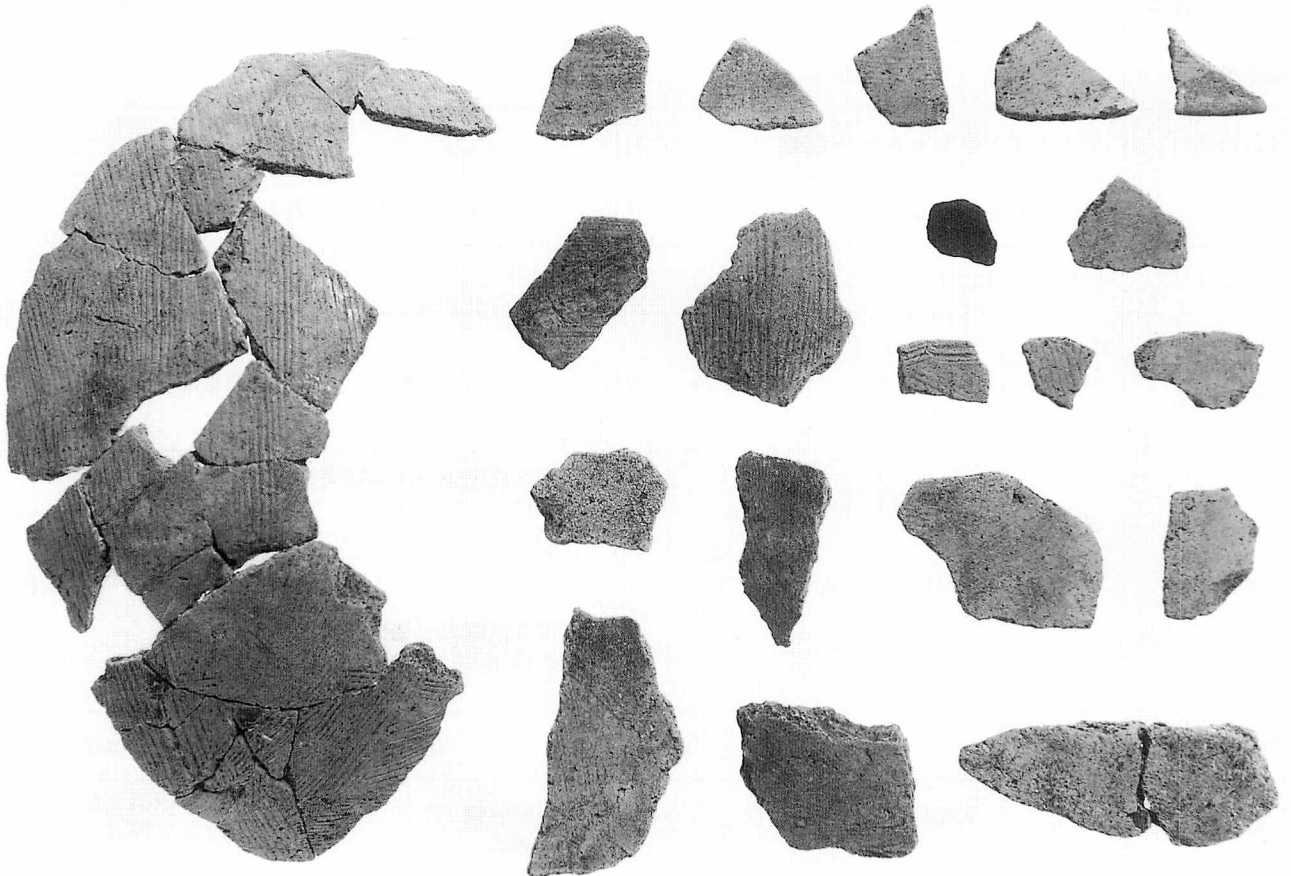
1 平原6号墳出土壺形埴輪(2)



2 平原6号墳出土壺形埴輪(3)

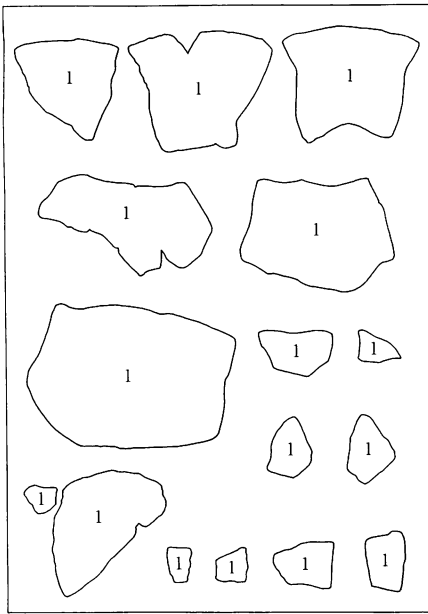


1 平原6号墳出土壺形埴輪(4)

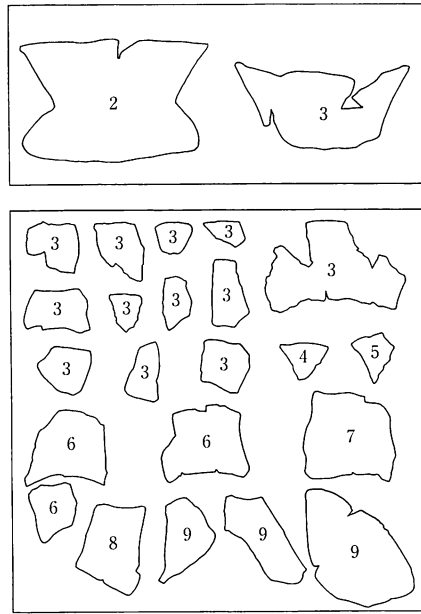


2 平原6号墳出土土師器

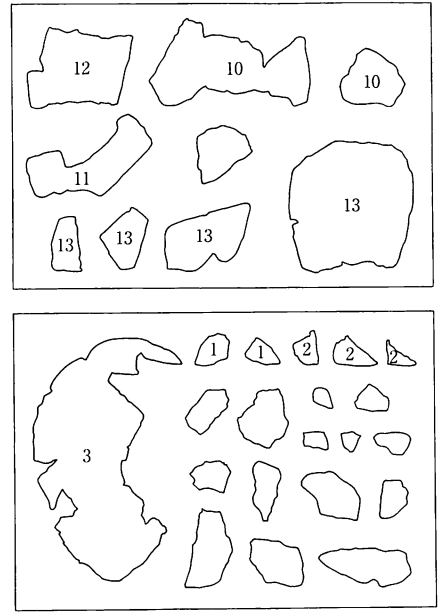
図版6



図版7



図版8



付図 図版写真と実測図番号の対応

報告書抄録

ふりがな	ひらばるこふんぐんちょうさほうこく 1							
書名	平原古墳群調査報告 1							
シリーズ名	考古学研究室報告							
シリーズ番号	48							
編集者名	安田 未来 (やすだ みらい)							
発行機関	熊本大学文学部考古学研究室							
所在地	〒860-8555 熊本県熊本市中央区黒髪 2 丁目40-1 TEL.096-344-2111(代表)							
発行年月日	2013年 3 月22日							
ふりがな 所収遺跡名	所在地	コード		北緯	東経	調査期間	調査面積	調査原因
		市町村	遺跡番号					
ひらばるこふんぐん 平原古墳群	くまもとけん 熊本県 あそし 阿蘇市 やまだ 山田 あざひらばる 字平原	43214	068	32° 58' 58"	131° 05' 03"	第2次調査(測量調査) 2011/10/14・16・23 2011/11/1~2011/11/7 2012/4/29・30 計12日間 第3次調査(発掘調査) 2012/8/19~2012/9/15 計28日間	17.1m ²	学術調査
所収遺跡	種別	時代		遺構		遺物	特記事項	
平原6号墳	古墳	古墳時代前期後葉 ~中期前葉		葺石		壺形埴輪 土師器	墳端と墳端平坦面および段築2段目テラス面の検出	
備考	北緯と東経は基準点H1の世界測地系による数値である。							

2012年度 考古学研究室の足跡

- 4月1日 松田光太郎熊本大学埋蔵文化財調査センター准教授就任
学部生4名進学、学部研究生1名入学、大学院博士前期課程2名入学
- 4月19日 熊本大学埋蔵文化財調査センター開所式
- 4月26日～28日 木下尚子教授 中華民国中央研究院「第一屆台湾研究世界大会」(台北)
「關於在13世紀後期～16世紀の琉球和台灣之間的貿易預測考察」を發表
- 4月29日～30日 熊本県阿蘇市にて平原6・7号墳測量調査
- 8月19日～9月15日 熊本県阿蘇市にて平原6号墳発掘調査
- 8月30日～9月11日 小畑弘己教授 東モンゴル 新石器時代遺跡 タマサグブラグ発掘調査
- 9月20日～9月23日 大学院集中講義「文化財保護論」公益財団法人文化財虫害研究所 和田勝彦先生
- 9月30日 小畑弘己教授 濱田青陵賞受賞
- 10月6日～10月8日 文学部・大学院集中講義「九州の縄文文化研究に基づく先史時代の生活復元」
文化庁文化財部記念物課文化財調査官 水ノ江和同先生
- 10月13日 熊本大学考古学研究室創立40周年記念パーティー
- 11月24日 小畑弘己教授 九州考古学会賞受賞
- 1月10日 修士論文提出
池田朋生 「砂岩製埋葬施設における石材利用
—八代海沿岸に所在する古墳の博物館資料化にむけた研究—」
柴田 亮 「遺物から見た中世肥前西部地域における貿易活動の諸段階」
- 1月15日 卒業論文提出
大塚奈歩 「熊本県出土紡錘車の研究」
鬼木しおり 「九州縄文時代における骨角製ヘアピンの研究」
志賀健史 「石製表飾についての研究—木柑子高塚古墳出土石人を中心に—」
留野優兵 「刻目突帯文期における石鏃の研究」
中谷美由紀 「メダイについての考古学的研究—布教期から幕末布教期まで—」
原 香織 「九州出土の古墳時代銅鏃の研究」
吉田あかり 「九州出土鳥形埴輪の研究」
- 2月7日 卒業論文・修士論文口頭試問会
- 3月22日 『考古学研究室報告』第48集刊行
- 3月25日 学位授与式 学部生7名、大学院生2名を送る

考古学研究室報告 第 48 集

発行年月日 2013年 3月22日

編集・発行 熊本大学文学部考古学研究室
〒860-8555 熊本市中央区黒髪 2丁目40-1
Tel. 096-344-2111 (代表)

印 刷 シモダ印刷株式会社
〒862-0951 熊本市中央区上水前寺 2丁目16-16
Tel. 096-383-5512
Fax. 096-386-5454