

図 版



調査参加者集合写真（ナガラ原東貝塚にて）



1 遺跡発掘調査前近景（南東から）



2 遺跡発掘調査終了時近景（南から）

1 北1西1グリッド
調査区復元状況（東から）



2 北1東1グリッド
Ⅳ下層上半部遺物出土状況
（南から）



3 北1西1グリッド
Ⅴ層遺物出土状況（東から）

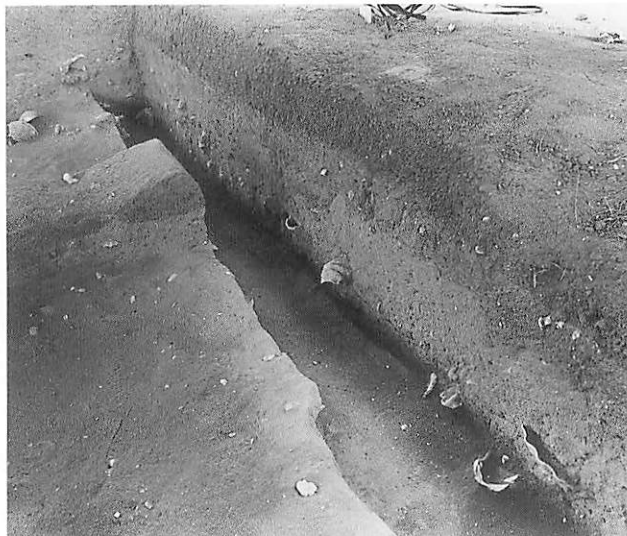




1 北1西1グリッド東壁土層断面 (南西から)



2 北1東1グリッド北壁土層断面 (北西から)



3 北1東1グリッド南壁土層断面 (南西から)

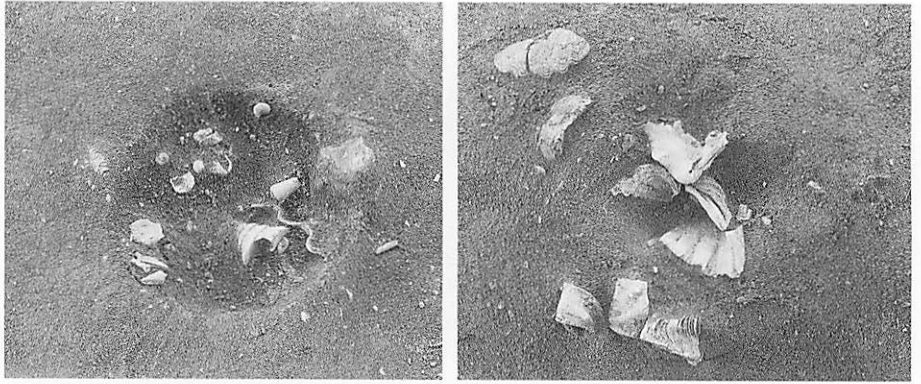


4 北1西1グリッド北壁土層断面 (南から)



5 北1西1グリッド南壁土層断面 (北から)

1 (左) P 2 完掘状況
(右) P 6 完掘状況



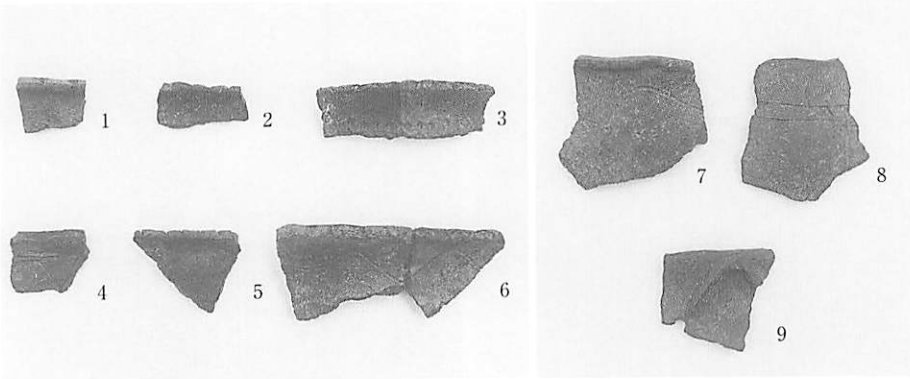
2 P 8 完掘状況



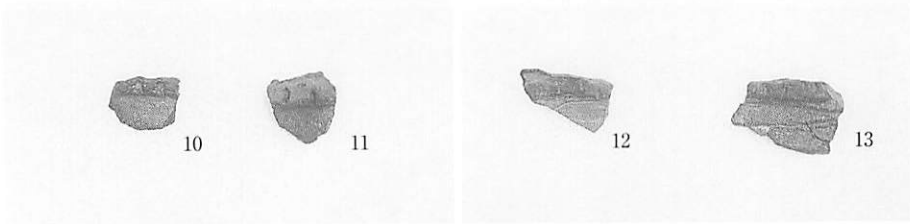
3 北1西1グリッドⅡ区
イノシシ肩甲骨出土状況



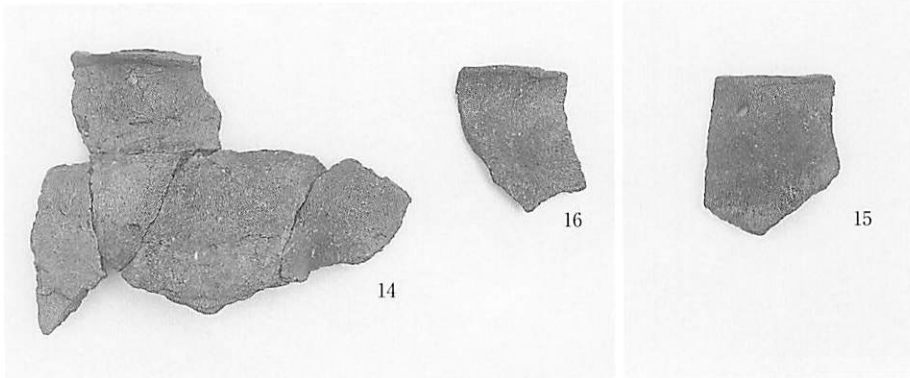
Ⅲ層出土土器



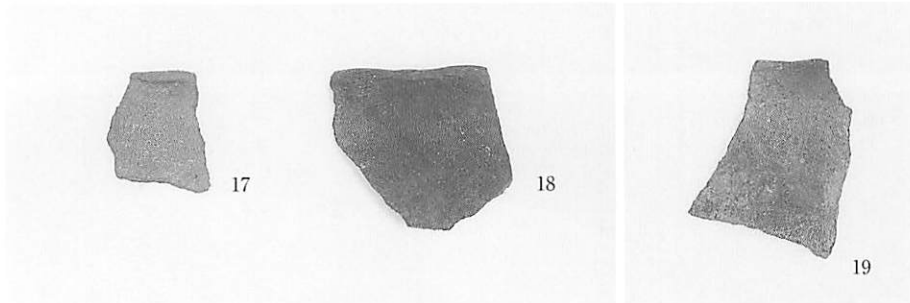
1 有文口縁部
(左) 口唇部刻目有
(右) 口唇部刻目無



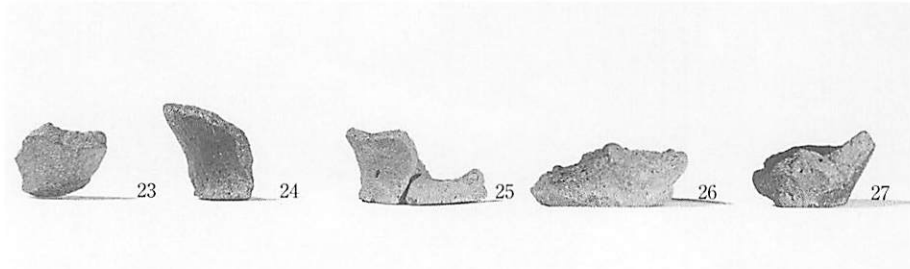
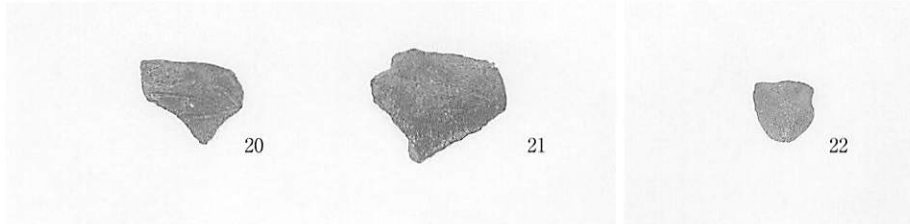
2 有文胴部 (刻目突帯)



3 無文口縁部



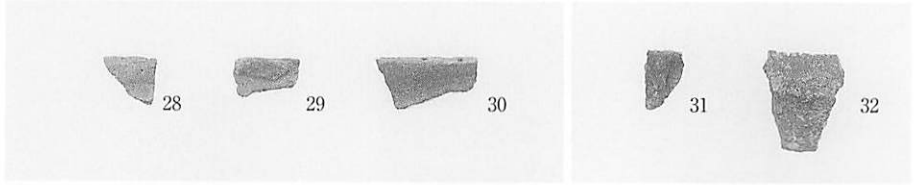
4 片口土器・ミニチュア土器
(左) 片口土器
(右) ミニチュア土器



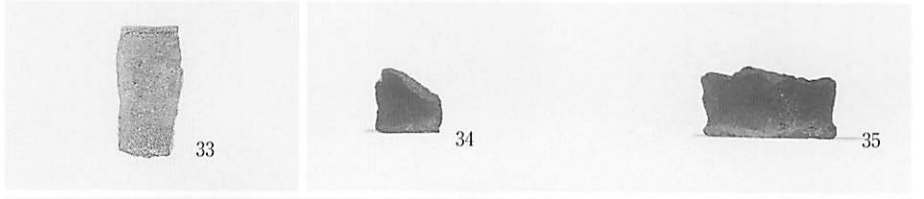
5 底部

Ⅳ下層出土土器

- 1 有文口縁部
 (左) 口唇部刻目有・無文
 (右) 口唇部刻目無・突帯文

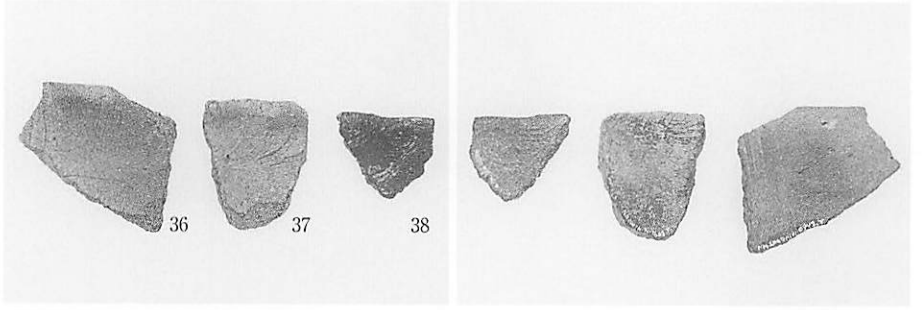


- 2 口縁部・底部
 (左) 無文口縁部
 (右) 底部

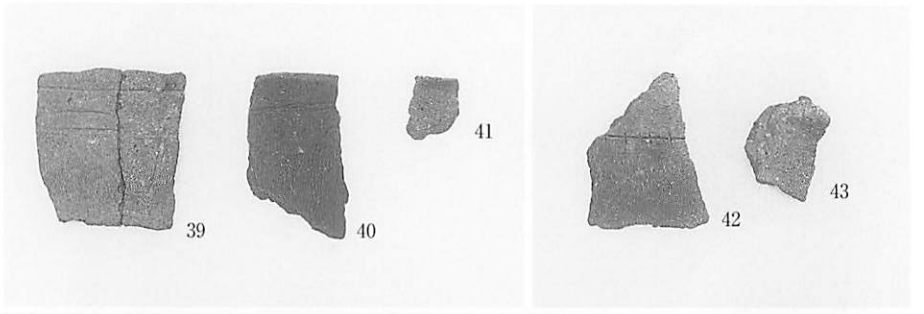


Ⅴ層出土土器

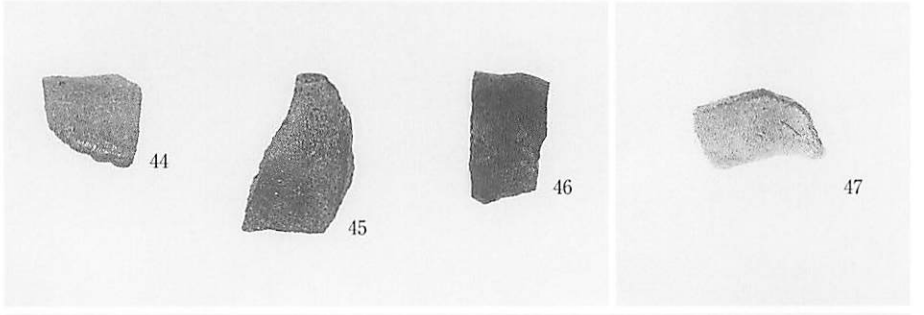
- 3 内外面施文土器
 (左) 外面
 (右) 内面



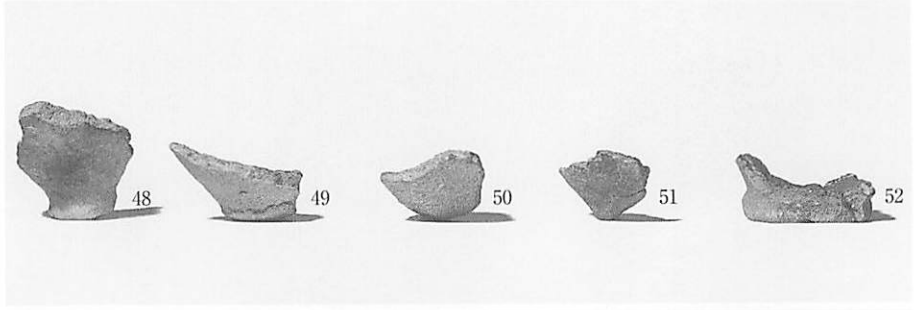
- 4 外面施文土器
 (左) 有文口縁部
 (右) 有文胴部



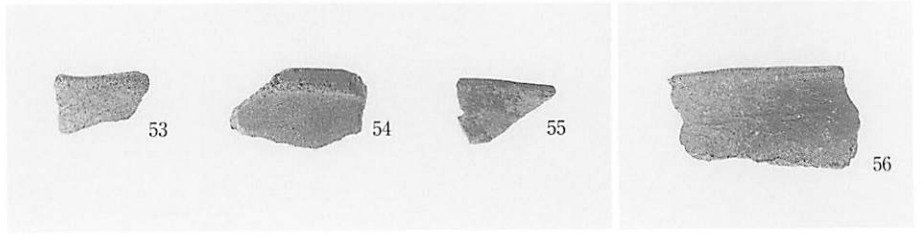
- 5 口縁部・片口土器
 (左) 無文口縁部
 (右) 片口土器



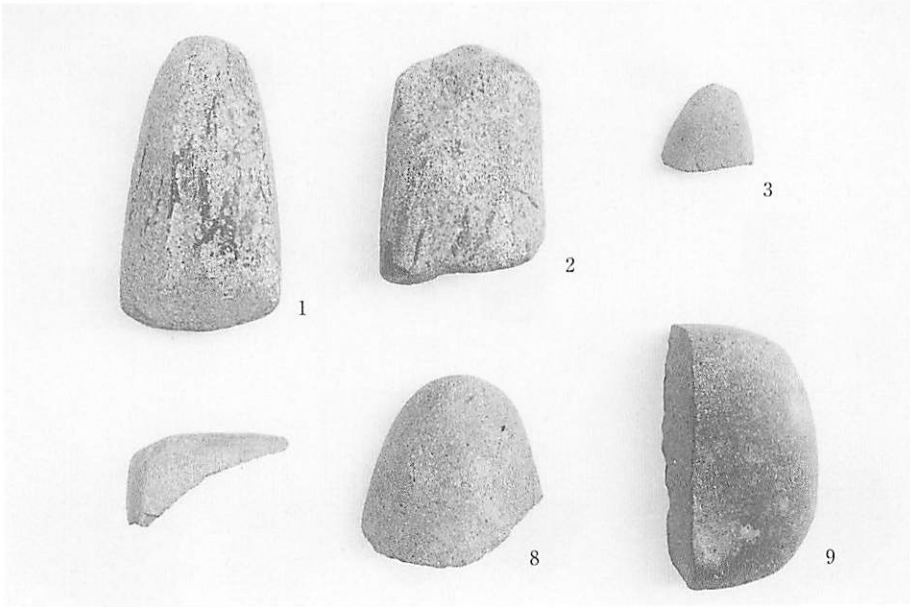
- 6 底部



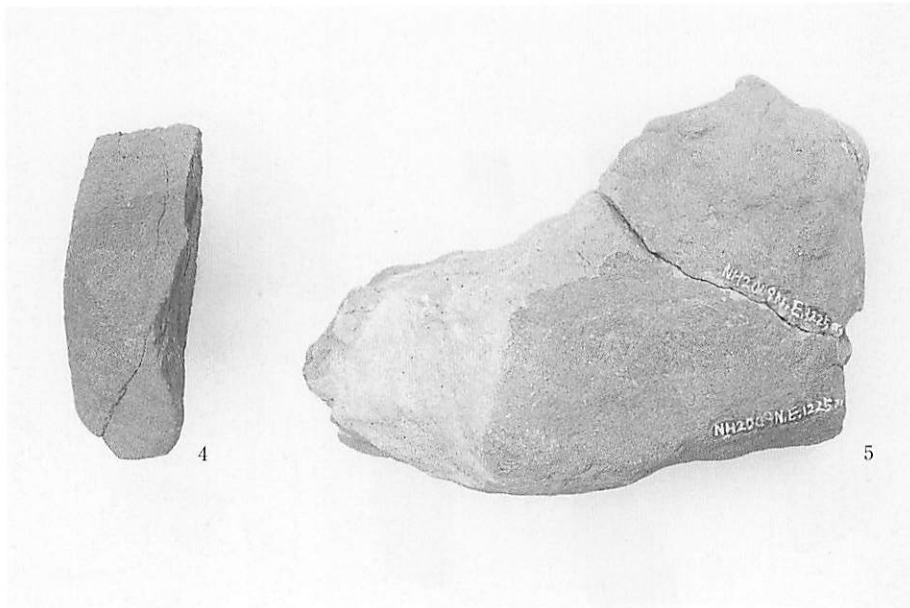
- 7 搬入土器・壺
 (左) 搬入土器 (成川式土器)
 (右) 壺 (魔土中)



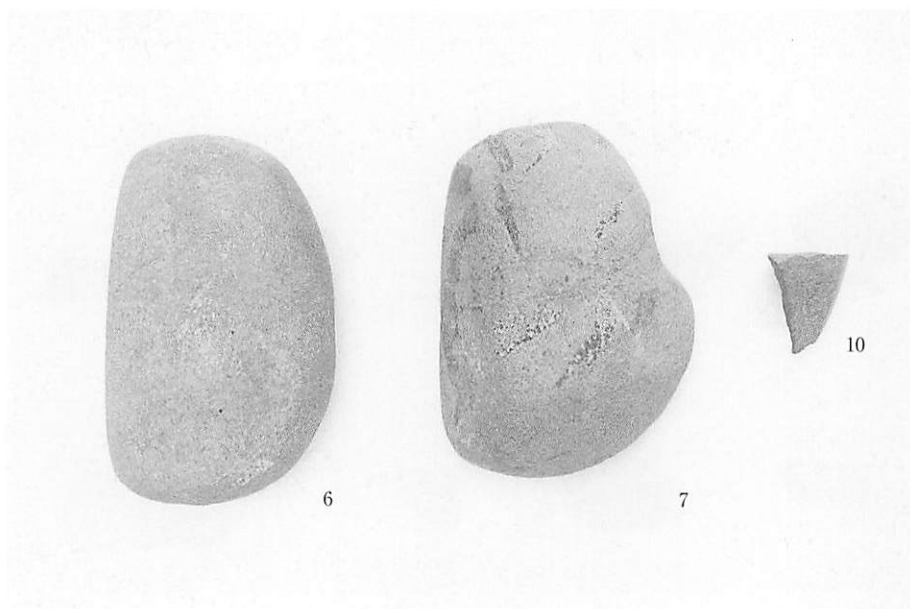
出土石器
(番号は第16図、17図に対応)



1 石斧・敲き石・磨石
1～3 石斧
8、9 敲き石
番号無 磨石

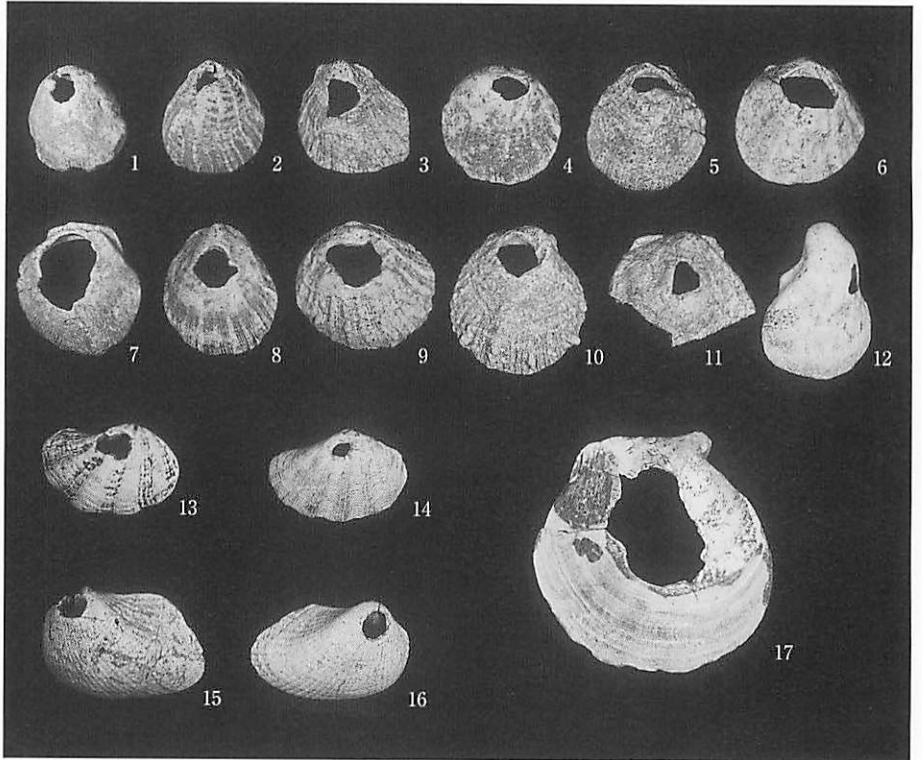


2 台石

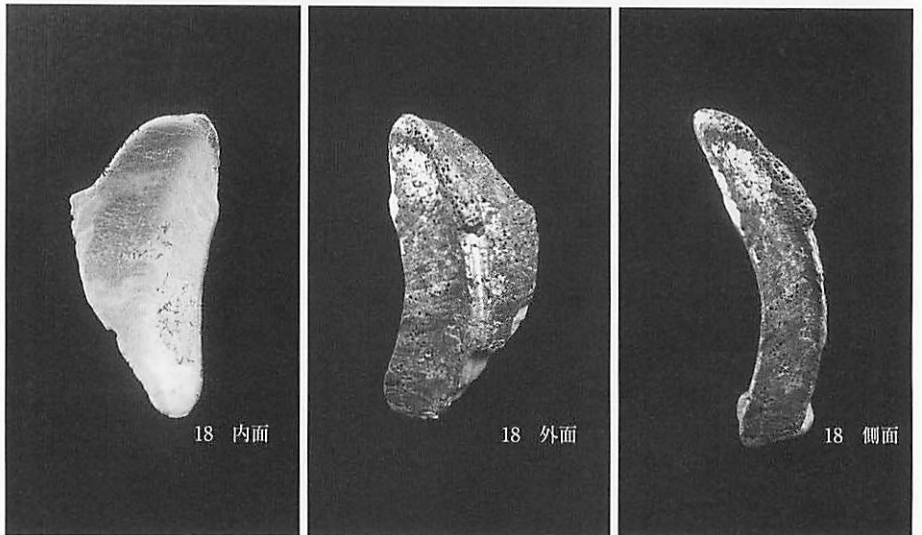


3 クガニイシ形石器・不明石器
6、7 クガニイシ形石器
10 不明石器

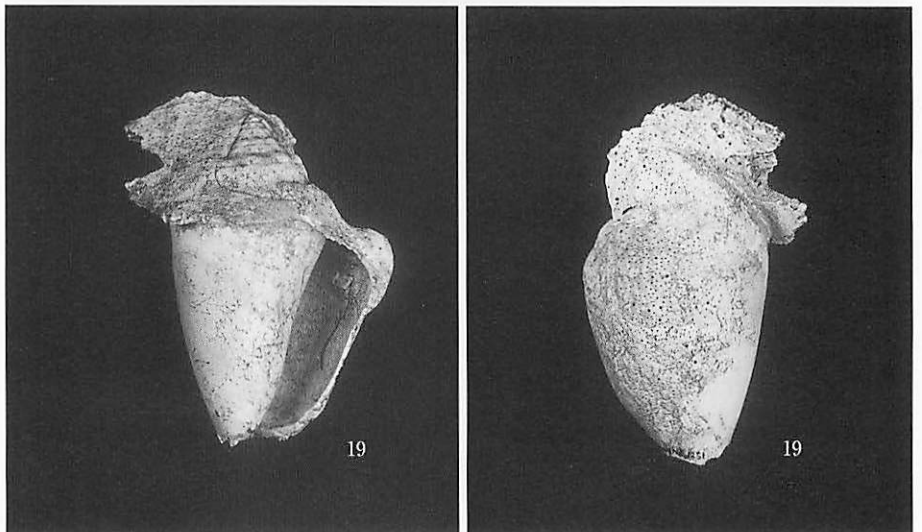
出土貝製品
(番号は第20図に対応)



1 有孔貝製品

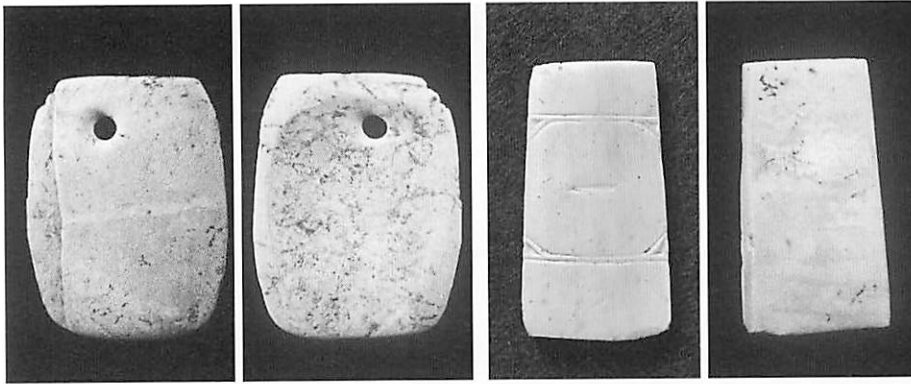


2 匙状貝製品

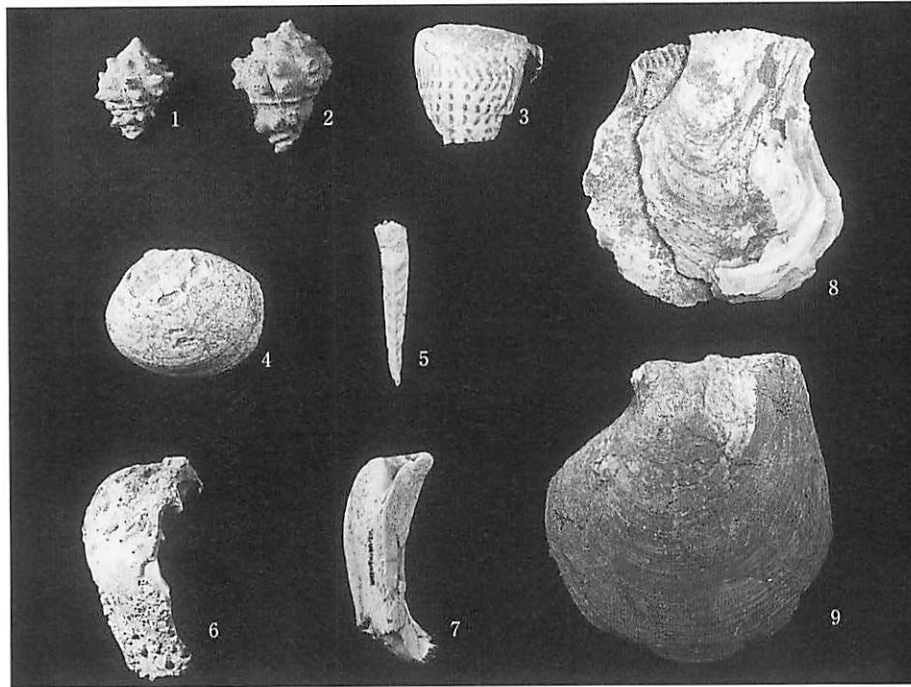


3 ゴホウラ加工品

出土貝符自然遺物

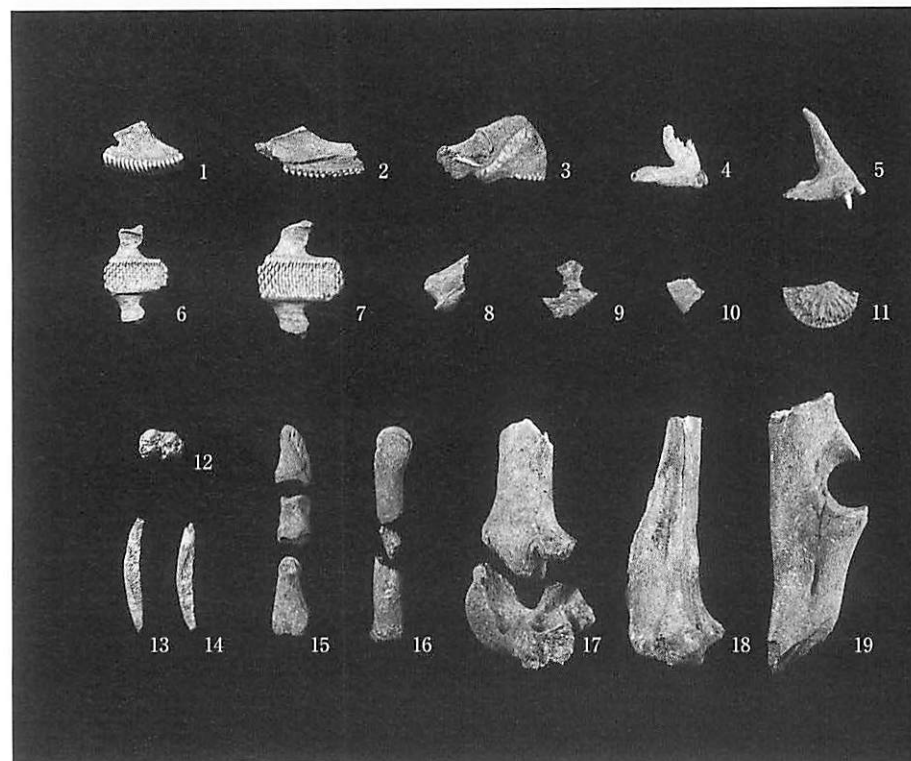


1 貝符



2 貝類遺体

- 1、2 被熱したレイシ類
- 3 アンボンクロザメ
- 4 シレナシジミ (死貝)
- 5 スイジガイ
- 6、7 アツソデガイ科 (死貝)
- 8、9 クロチョウガイ



3 脊椎動物遺体

- 1 ブダイ科歯骨
- 2 イロブダイ属上咽頭骨
- 3 ブダイ科前上顎骨
- 4 フェフキダイ科上顎骨
- 5 ベラ科上顎骨
- 6、7 アオブダイ属下咽頭骨
- 8 ハリセンボン科方骨
- 9 リクガメ類腹甲板
- 10 リクガメ類中腹板
- 11 イルカ類椎骨
- 12 イノシシ上顎 M 1 / M 2
- 13、14 イノシシ下顎骨
- 15 イノシシ基節骨・中節骨・末節骨
- 16 イノシシ中手骨
- 17 イノシシ大腿骨
- 18 イノシシ脛骨
- 19 イノシシ橈骨・尺骨

報告書抄録

ふりがな	ながらばるひがしかいづか6							
書名	ナガラ原東貝塚6							
シリーズ名	考古学研究室報告							
シリーズ番号	45							
編集者名	高松 あゆみ (たかまつ あゆみ)・弘中 正芳 (ひろなか まさよし)							
発行機関	熊本大学文学部考古学研究室							
所在地	〒860-8555 熊本県熊本市黒髪2丁目40-1 TEL. 096-344-2111 (代表)							
発行年月日	2010年3月31日							
ふりがな 所収遺跡名	所在地	コード		北緯	東経	調査期間	調査面積	調査原因
		市町村	遺跡番号					
な がら ばる ひが し か い づ か ナガラ原東貝塚	おきなわけん 沖縄県 くにがみぐん 国頭郡 い え さん 伊江村 あざかわひら 字川平	47315	44	26° 42' 39"	127° 47' 05"	2009/08/15 } 2009/08/29	42.75㎡	学術調査
所収遺跡	種別	時代		遺構	遺物	特記事項		
ナガラ原東貝塚	貝塚	沖縄貝塚時代前期 沖縄貝塚時代中期 沖縄貝塚時代後期			土器 石器 貝製品 自然遺物	土師器 (成川式土器) 貝符 (広田上層タイプ) シャコガイ科貝の合弁状 況確認		
備考	北緯と東経は世界測地系による。数値は調査基準点P0をGPS測量により計測したものである。							

2009年度 研究室の足跡

- 4月1日 甲元眞之教授、熊本大学文学部附属永青文庫研究センター長就任
村田知聖埋蔵文化財調査室事務補佐員就任
学部生8名進学、大学院博士前期過程2名入学、同博士後期課程1名入学
- 5月9日 国立歴史民俗博物館個別共同研究「東アジア先史時代の定住化過程の研究」第1回研究会
- 7月5日～7月9日 小畑弘己准教授、韓国江原道・京畿道・全羅道・慶尚道にて旧石器時代遺跡・遺物調査
- 7月15日～7月21日 小畑弘己准教授、大坪志子、韓国晋州市・木浦市・光州市にて新石器時代玉資料調査
- 7月18日 甲元眞之教授、韓国木浦市にて日韓新石器時代共同学術大会にて発表
- 8月7日 小畑弘己准教授、五高記念館企画展「熊本大学の海外調査」にて展示（10月26日まで）
- 8月14日～8月29日 沖縄県国頭郡伊江村ナガラ原東貝塚発掘調査
- 8月15日～8月31日 小畑弘己准教授、大坪志子、モンゴルヘンティール県ラム・ウルルにて青銅器時代板石墓調査
- 9月20日～9月23日 大学院集中講義「文化財保護特論」財団法人文化財虫害研究所 和田勝彦先生
- 9月26日～9月29日 文学部・大学院集中講義「歴史情報源としての瓦」京都大学 上原真人先生
- 10月2日 考古学研究室、文・法学部等改修に伴い2階から3階へ移動
- 10月1日～10月9日 小畑弘己准教授、ロシア南沿海州地方にてポリツェ文化遺跡調査
- 10月31日～11月2日 大学院集中講義「埋蔵文化財保護行政論」奈良大学 坂井秀弥先生
- 11月7日～11月8日 第24回日本植生史学会・第6回九州古代種子研究会合同学会
- 11月13日 小畑弘己准教授、台湾大学人類学教室開設60周年シンポジウムにて発表
- 12月26日 科学研究費補助金「モンゴル帝国興亡史の解明を目指した環境考古学的研究」講演会
- 1月12日 修士論文提出
一本 尚之「先史時代九州における石器石材に関する研究」
高濱 美来「中世土師器食膳具に関する研究」
卒業論文提出
田上 慶「肥後における軒先瓦に関する研究」
筒 由香里「古代の陶硯に関する研究」
松崎 友理「古墳時代の挂甲に関する研究 - 檜崎山5号墳出土挂甲小札の復元を中心に -」
松嶋 倫代「弥生時代の北部九州におけるヒスイ勾玉研究」
- 2月3日 卒業論文・修士論文口頭試問会
- 2月20日 甲元眞之教授最終講義・退任記念パーティ
『先史学・考古学論究』V 発刊
- 3月25日 学位授与式 学部生4名、大学院生4名を送る
以下の2名に、熊本大学社会文化科学研究科より博士が授与される
神川 めぐみ「九州の縄文時代後晩期における石器石材利用と集団間関係」
中川 毅人「先史時代の狩猟活動」
- 3月31日 『考古学研究室報告』第45集発刊

考古学研究室報告 第45集

発行年月日 2010年3月31日

編集・発行 熊本大学文学部考古学研究室
〒860-8555 熊本市黒髪2丁目40-1
TEL.096-344-2111 (代表)

印刷 シモダ印刷株式会社
〒862-0951 熊本市上水前寺2丁目16-16
TEL.096-383-5512
FAX.096-386-5454