

図 版



調査参加者集合写真（千崎5号墳前にて）



1 5号墳石室南側（調査前、南から）



2 5号墳石室全景（前庭部調査前、南から）

1 5号墳前庭部側壁上面
検出状況（南から）



2 5号墳羨道閉塞状況（南から）



3 5号墳前庭部土層縦断面
（南東から）





1 5号墳前庭部（閉塞石取り上げ前、南から）



2 5号墳前庭部（閉塞石取り上げ後、南から）



5号墳石室全景（南から）



1 5号墳羨門床石（上が北）



2 5号墳前庭部左側壁
（南東から）



3 5号墳前庭部右側壁
（南西から）



1 10号墳北側蓋石（接合後、表面）



2 10号墳北側蓋石（接合後、裏面）



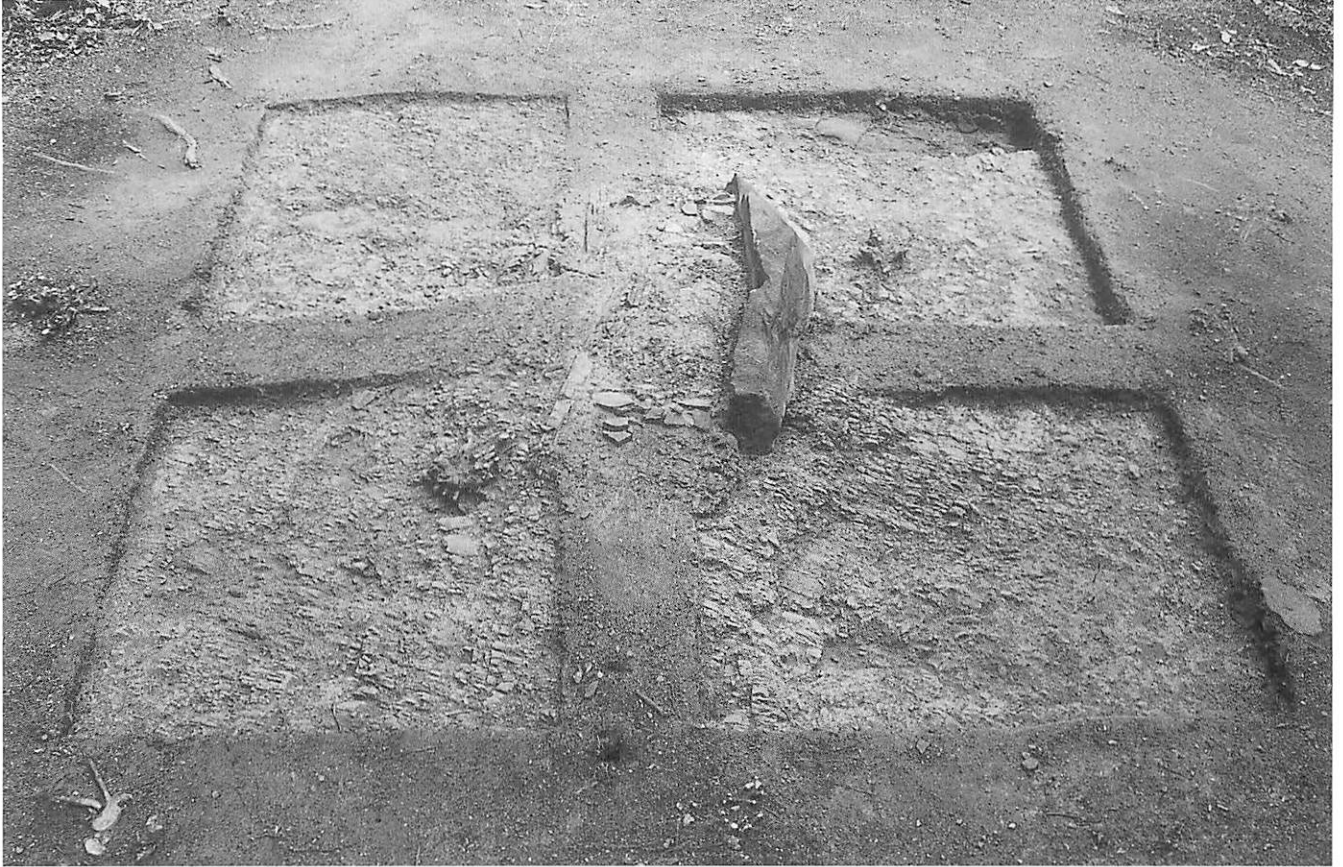
3 10号墳棺身全景（上が北）



4 10号墳棺蓋（裏面）



5 10号墳棺蓋（表面）



1 25号墳調査区全景（西から）



2 25号墳棺身全景（上が東）



3 25号墳棺内西側出土石材検出状況（北から）



4 25号墳西小口石材検出状況（西から）

1 25号墳全景
(断ち割り後、西から)

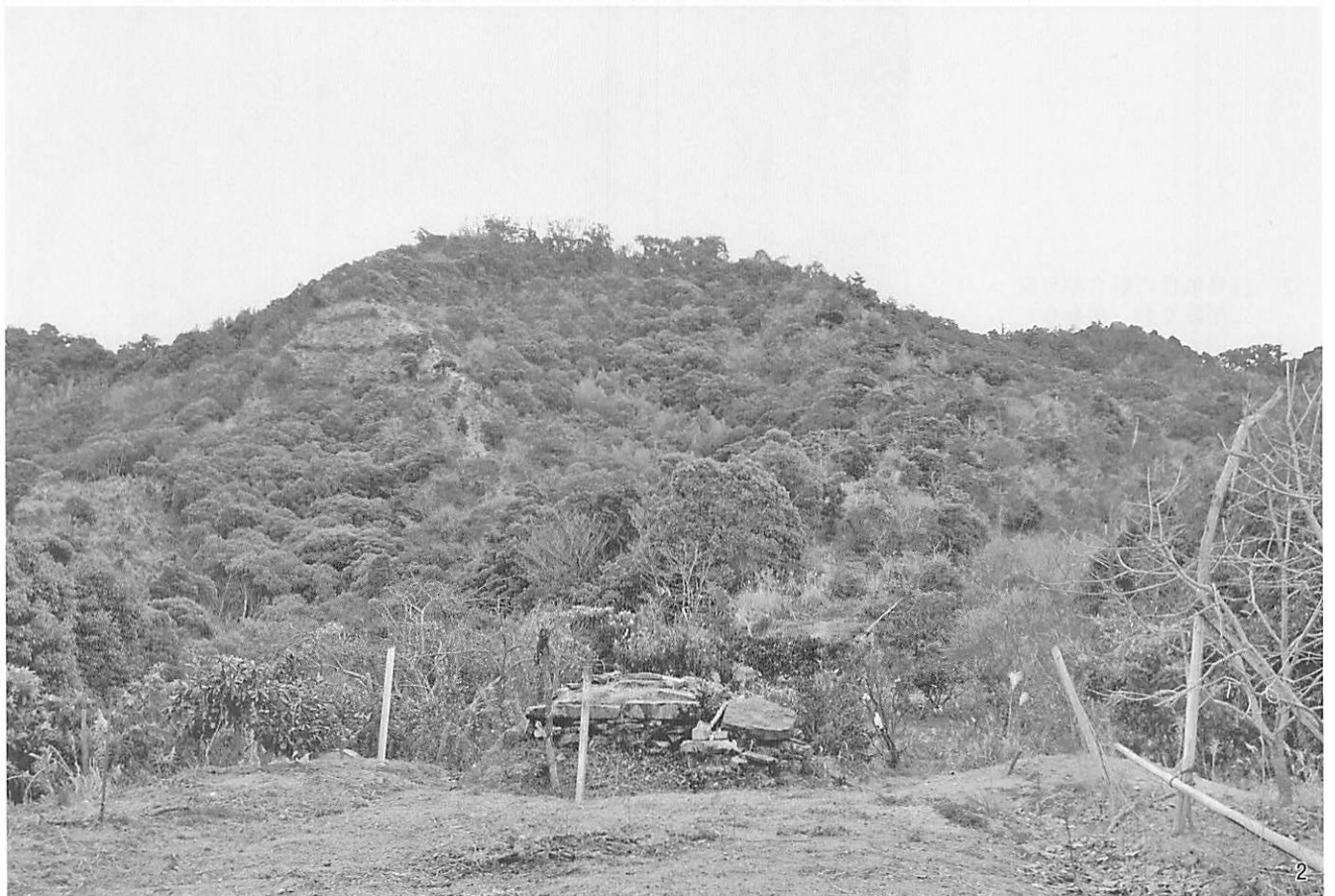


2 25号墳棺内断ち割り区
土層縦断面 (南から)



3 25号墳棺内断ち割り区
土層横断面 (北東から)





桐ノ木尾ばね古墳遠景（1：南から、2：北から）

報告書抄録

ふりがな	せんざきこふんぐんだいななじょうさほうこく							
書名	千崎古墳群第7次調査報告							
シリーズ名	考古学研究室報告							
シリーズ番号	44							
編集者名	一本 尚之 (いちもと なおゆき)・高濱 美来 (たかはま みき)							
発行機関	熊本大学文学部考古学研究室							
所在地	〒860-8555 熊本県熊本市黒髪2丁目40-1 TEL. 096-344-2111 (代表)							
発行年月日	2009年3月31日							
ふりがな 所収遺跡名	所在地	コード		北緯	東経	調査期間	調査面積	調査原因
		市町村	遺跡番号					
せんざきこふんぐん 千崎古墳群	くまもとけん 熊本県 かみあまくさし 上天草市 おおやのまち 大矢野町 い 維和 せんざき 千崎	43212	18	32° 35′ 04″	130° 28′ 18″	20080825～ 20080923	8 m ² (5・25 号墳の 発掘区)	学術調査
所収遺跡	種別	時代		遺構		遺物	特記事項	
千崎古墳群	古墳群	古墳時代前期後半～中 期中葉		横穴式石室 箱式石棺			横穴式石室構造の確認 石棺構造の確認	
備考	北緯と東経は、測量基準点S E01の世界測地系による数値である。							

ふりがな	きりのきおばねこふんそくりょうちょうさほうこく							
書名	桐ノ木尾ばね古墳測量調査報告							
シリーズ名	考古学研究室報告							
シリーズ番号	44							
編集者名	南 健太郎 (みなみ けんたろう)							
発行機関	熊本大学文学部考古学研究室							
所在地	〒860-8555 熊本県熊本市黒髪2丁目40-1 TEL. 096-344-2111 (代表)							
発行年月日	2009年3月31日							
ふりがな 所収遺跡名	所在地	コード		北緯	東経	調査期間	調査面積	調査原因
		市町村	遺跡番号					
あり 桐ノ木尾ばね こふん 古墳	くまもとけん 熊本県 かみあまくさし 上天草市 おおやのまち 大矢野町 い 維和 あり 桐ノ木	43212	45	32° 34′ 56″	130° 28′ 24″	20070420～ 20070603 のうちの7日間、 20081025～ 20081212 のうちの5日間		学術調査
所収遺跡	種別	時代		遺構		遺物	特記事項	
桐ノ木尾ばね 古墳	古墳	古墳時代中期前半		竪穴式石室 石棺系石室		勾玉・管玉・人 骨	古墳周辺地形の測量調 査。古墳が丘陵鞍部に 築造されていることを 確認した。	
備考	北緯と東経は、測量基準点K 1の世界測地系による数値である。							

2008年度 研究室の足跡

- 4月1日 学部2年生7名進学、大学院博士前期課程2名入学
- 5月16日 東アジア学術講演会開催
- 8月25日～9月23日 熊本県上天草市千崎古墳群第7次調査
- 8月30日～9月7日 小畑弘己、モンゴル共和国アウラガ遺跡発掘調査
- 9月12日 木下尚子、中華民国中央研究院歴史語言研究所において講演
- 9月24日～9月26日 大学院集中講義「文化財保護論」和田勝彦先生（東京純心女子大学）
- 9月29日～10月5日 小畑弘己、ロシア共和国南沿海州地方ロシア科学アカデミー極東支部、歴史・考古・民族学研究
所及び南沿海州地方の遺跡にて人骨出土遺跡の探査及び資料収集
- 10月11日～10月13日 大学院集中講義「文化行政特論」坂井秀弥先生（文化庁主任調査官）
- 10月25日～12月12日 熊本県上天草市桐ノ木尾ばね古墳第4次調査
- 10月26日～10月31日 小畑弘己、中華人民共和国江西省万年市庁「イネ栽培の起源」シンポジウムにて研究発表
「The Beginning of Rice Cultivation in Japan」The Third Wannian International Rice Culture and
Tourism Festival of China International Academic Seminar on the Origins of Rice Agriculture 及び
万年市庁・長沙市・豊市の遺跡踏査
- 10月28日 甲元真之・杉井健、「天草出版文化賞」受賞
- 12月3日～5日 小畑弘己、鹿児島大学法文学部にて集中講義「古民族植物学からみた東北アジア農耕史」
- 12月17日～12月19日 小畑弘己、大韓民国漢江文化財研究院にて講演会「Origins of domesticated plants in Jomon, Japan」
及び土器圧痕調査
- 1月13日 卒業論文提出
岩田 千穂「九州における鈍に関する研究」
長田 幸子「中国南越王墓からみた前漢時代の墓制」
高松あゆみ「中世都市博多における穀物を中心とした植物利用の研究」
堤 絵莉子「金文資料からみた西周社会の動態」
弘中 正芳「弥生時代の袋状口縁壺の研究」
淵崎奈緒美「古墳時代における宇城産須恵器の生産に関する研究」
- 1月14日 修士論文提出
有馬 絢子「九州地方における縄文時代早期土器文化の研究」
山野ケン陽次郎「先史時代における琉球列島出土貝製装身具の研究」
- 1月14日～1月18日 小畑弘己、中華人民共和国（上海市博物館・寧波市文物考古学研究所・寧波市博物館・中国古磚
瓦博物館）にて博多出土瓦・寧波出土瓦の比較研究調査
- 1月24日～1月30日 小畑弘己、モンゴル共和国モンゴル科学アカデミー考古学研究所ウランバートル支部にてモンゴ
ル共和国出土人骨調査
- 2月14日 卒業論文・修士論文口頭試問会
- 3月25日 学位授与式 学部生6名、大学院生4名を送る
中山 清美「奄美諸島における先史時代終末期の研究－グスク登場前夜を中心に－」
藤田 憲司「山陰弥生墳丘墓の研究」
南 健太郎「東アジアにおける銅鏡の拡散・受容システムからみた弥生社会の動態」
以上の諸氏に、熊本大学社会文化科学研究科より博士が授与される。
- 3月31日 考古学研究室報告第44集発行

考古学研究室報告 第44集

発行年月日 2009年3月31日

編集・発行 熊本大学文学部考古学研究室
〒860-8555 熊本市黒髪2丁目40-1
TEL.096-344-2111 (代表)

印刷 シモダ印刷株式会社
〒862-0951 熊本市上水前寺2丁目16-16
TEL.096-383-5512
FAX.096-386-5454