

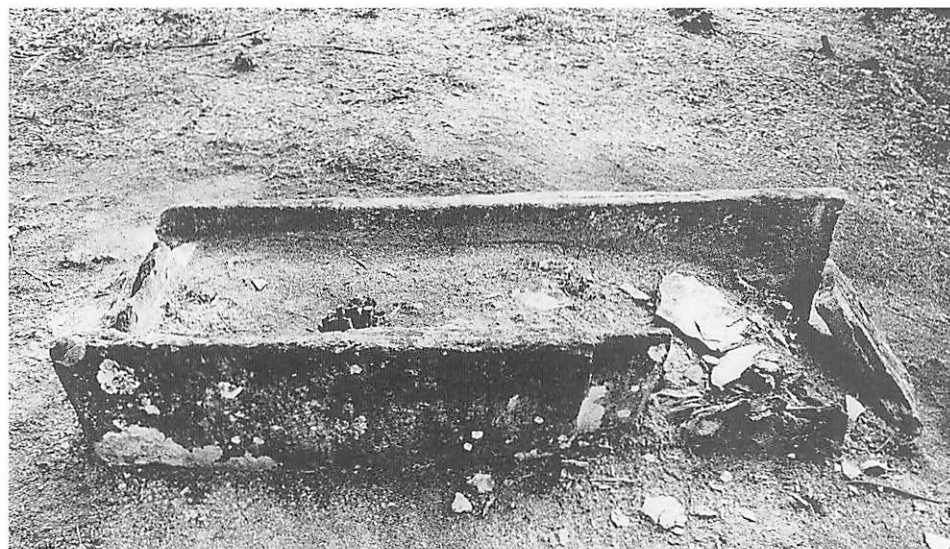
図 版



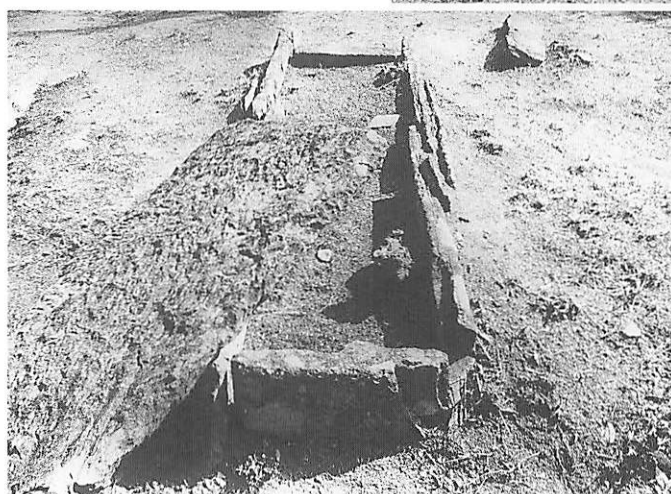
調査参加者集合写真（2004年夏、宿舎前にて）



上空からみた維和島（1948年2月22日米軍撮影、千崎古墳群は維和島北端の丘陵上に存在）



1 8号墳の現状（西から）



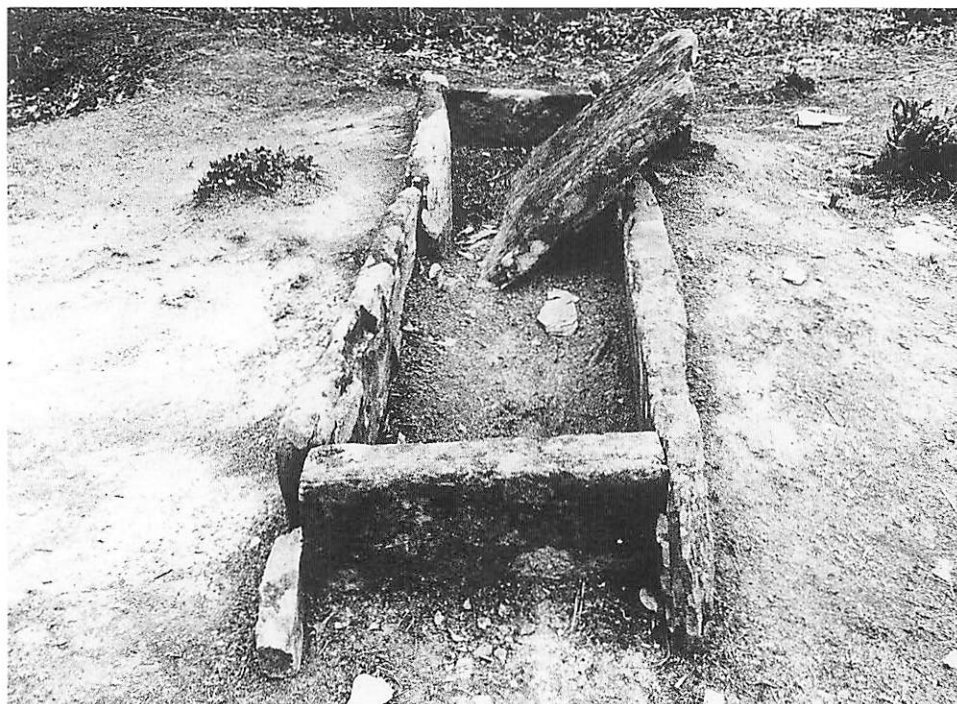
2 9号墳の現状（北から）



3 10号墳の現状（北から）



4 9・10号墳の並列状況（右が10号墳、南から）



1 13号墳の現状（南東から）



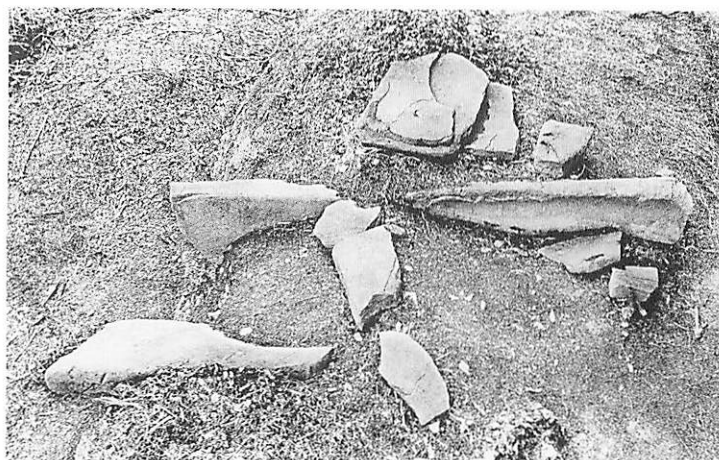
2 15号墳の現状（西から）



3 16号墳の現状（北東から）



4 17号墳の現状（南から）



1 20号墳の現状（北東から）



2 20号墳箱式石棺の墓壇断面（南東から）



3 22号墳の現状（南西から）



4 22号墳箱式石棺の副室（南西から）



1 5号墳調査前の状況（北から）

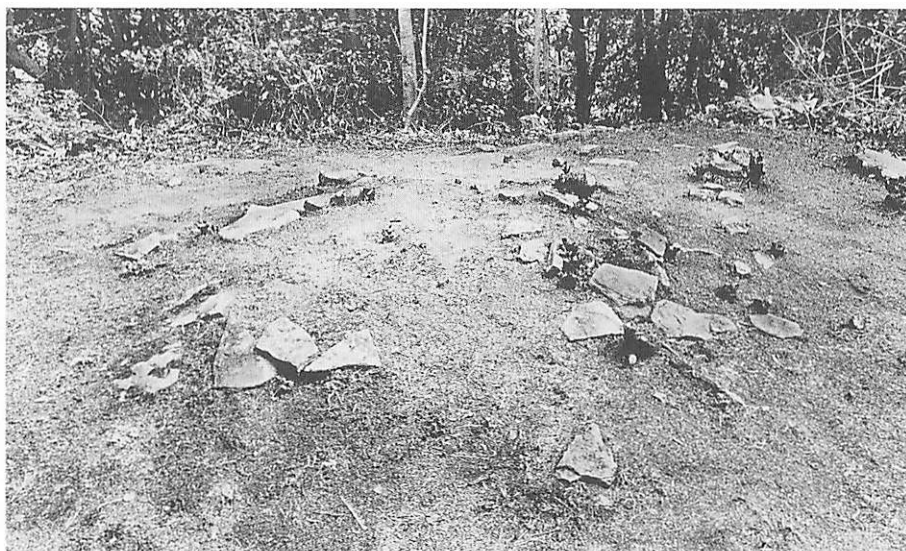


2 5号墳調査前の状況（南から）

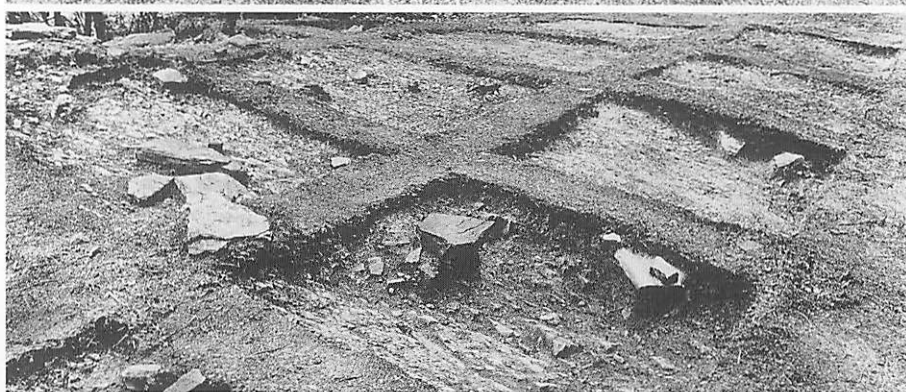


3 5号墳の竪穴式石室（南から）

1 6号墳調査前の状況（北から）



2 6号墳地山上の土層堆積（北東から）



3 発掘調査後の6号墳（西から）



1 長砂連古墳の現状



2 石障の現状



3 奥石障



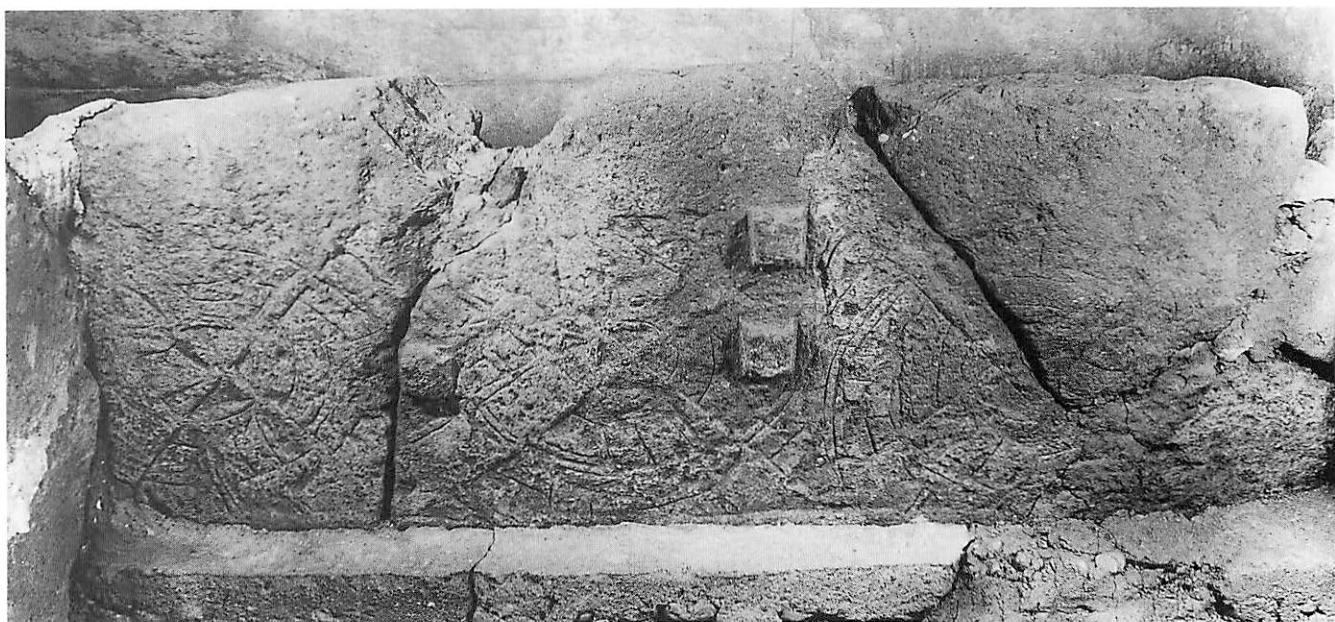
4 前障



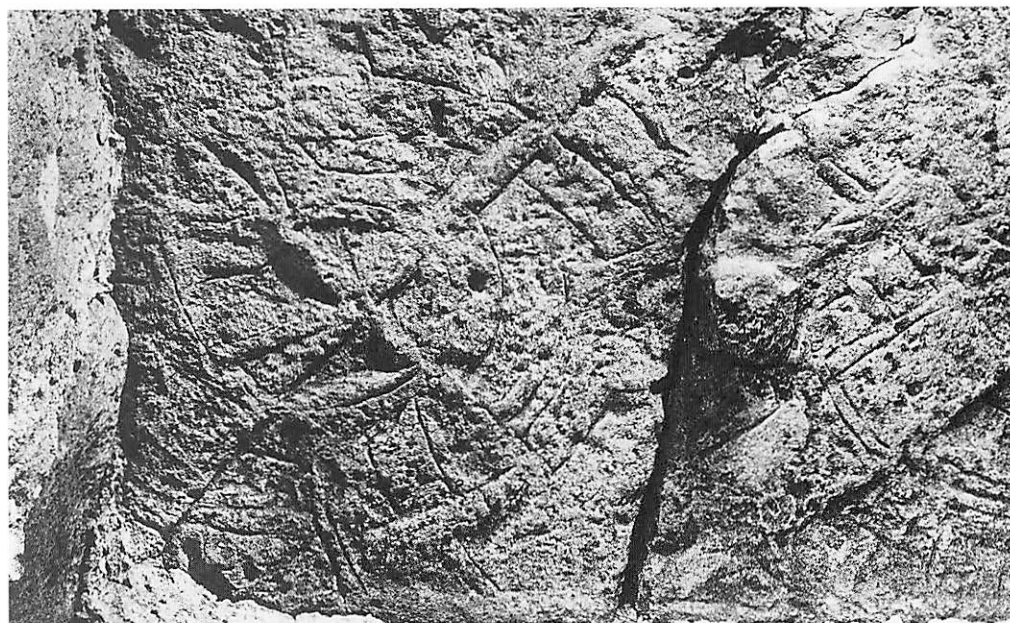
1 左石障



2 左石障左側の直弧文・中央の同心円文



1 右石障



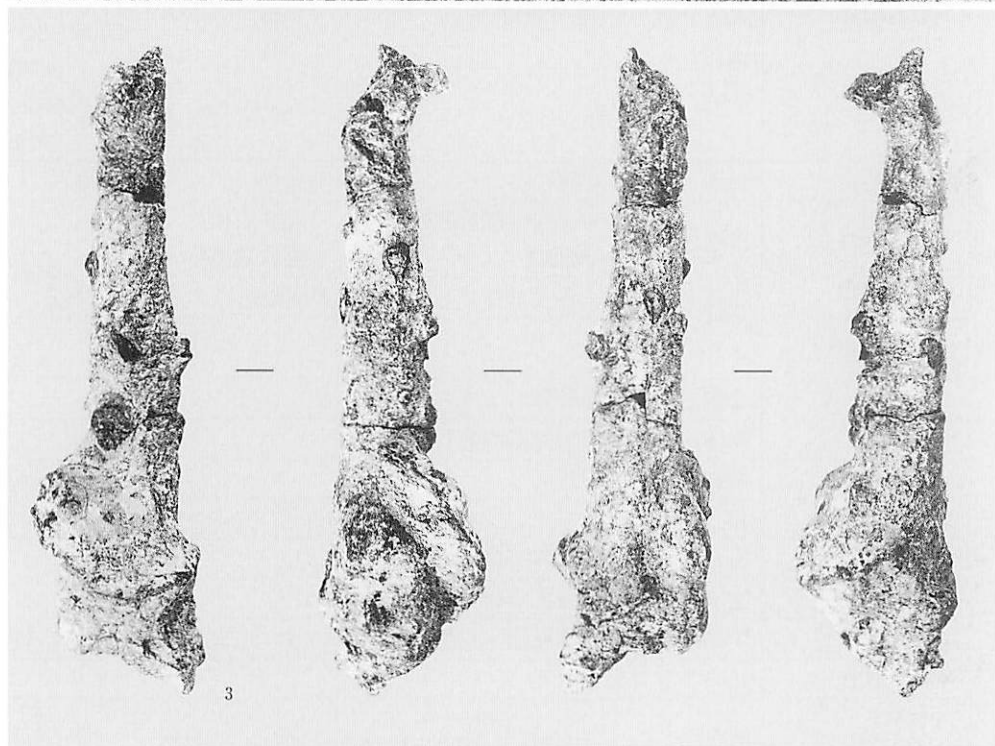
2 右石障左側の直弧文



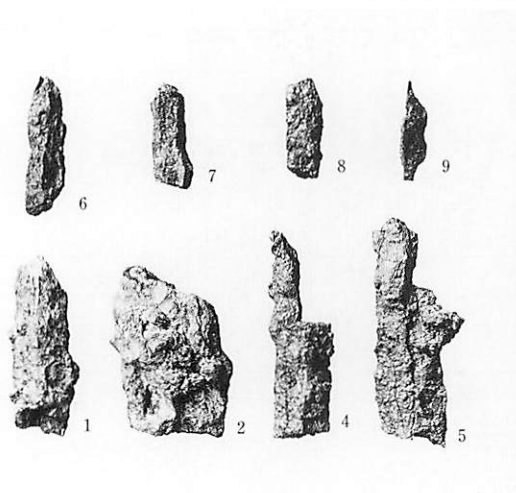
3 右石障中央の直弧文



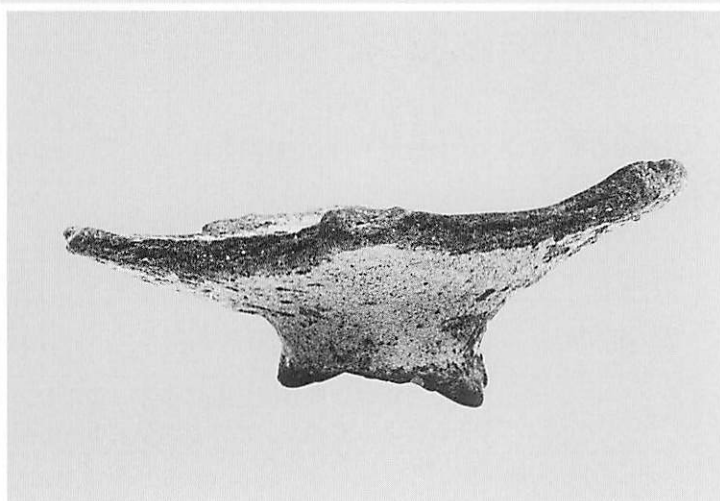
1 右石障右側の直弧文



2 鉄鉾の袋部



3 鉄鉾の刃部片・鉄刀片・不明鉄器



4 土師器

報 告 書 抄 録

[illegible]

| | | | | | | | | |
|------------------|--|----------------------|----|-------------------|--------------------|-----------------------|------------------|------|
| ふりがな | ながされこふんせきしょうじつそくちょうさほうこく | | | | | | | |
| 書名 | 長砂連古墳石障実測調査報告 | | | | | | | |
| シリーズ名 | 考古学研究室報告 | | | | | | | |
| シリーズ番号 | 40 | | | | | | | |
| 編集者名 | 南 健太郎（みなみ けんたろう） | | | | | | | |
| 発行機関 | 熊本大学文学部考古学研究室 | | | | | | | |
| 所在地 | 〒860-8555 熊本県熊本市黒髪 2 丁目40-1 TEL.096-344-2111（代表） | | | | | | | |
| 発行年月日 | 2005年 3 月31日 | | | | | | | |
| ふりがな 所収遺跡名 | 所在地 | コード 市町村 遺跡番号 | | 北緯 | 東経 | 調査期間 | 調査面積 | 調査原因 |
| ながされこふん 長砂連古墳 | くまもとけん 熊本県 かみあまくさし 上天草市 おおやのまち 大矢野町 なか 中 ながされ 長砂連 | 43212 | 27 | 32° 33′ 14″ | 130° 26′ 51″ | 20040831～ 20040916 | 4 m ² | 学術調査 |
| 所収遺跡 | 種別 | 時代 | | 遺構 | | 遺物 | 特記事項 | |
| 長砂連古墳 | 古墳 | 古墳時代中期 | | 石障 | | 鉄鉾・鉄刀・ 土師器 | 石障、直弧文の確認 | |
| 備考 | 北緯と東経は世界測地系による。ただし、その数値は国土地理院ホームページの地形図閲覧システムによるもので、基準点測量によって得られたものではない。 | | | | | | | |