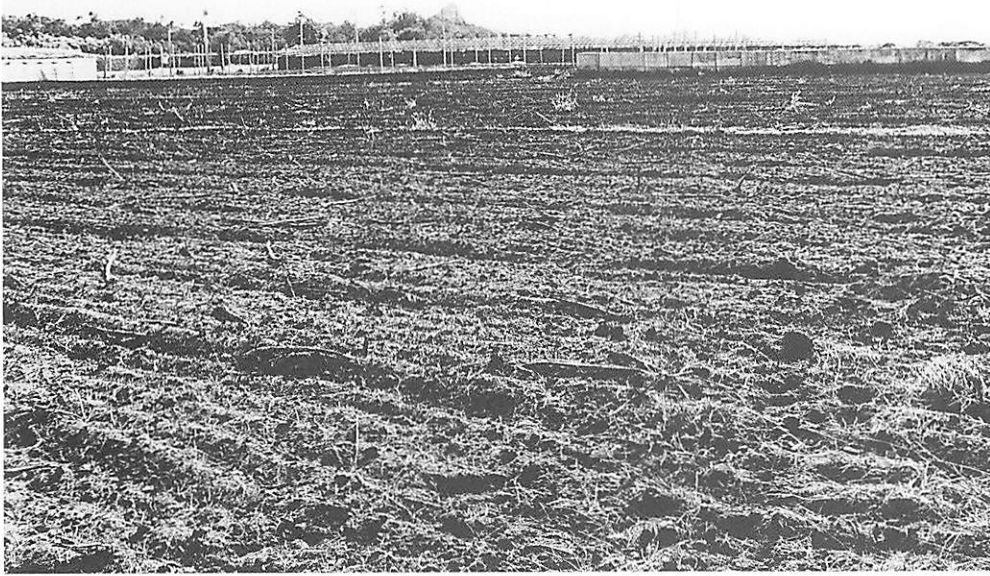


圖 版

図版 1

ナガラ原東貝塚5



調査前遺跡近景
(南西より)



調査区復元状況
(南より)



北2西1グリッド
IV下層貝類検出状況
(南より)



北1西1グリッド
遺構検出状況
(東より)



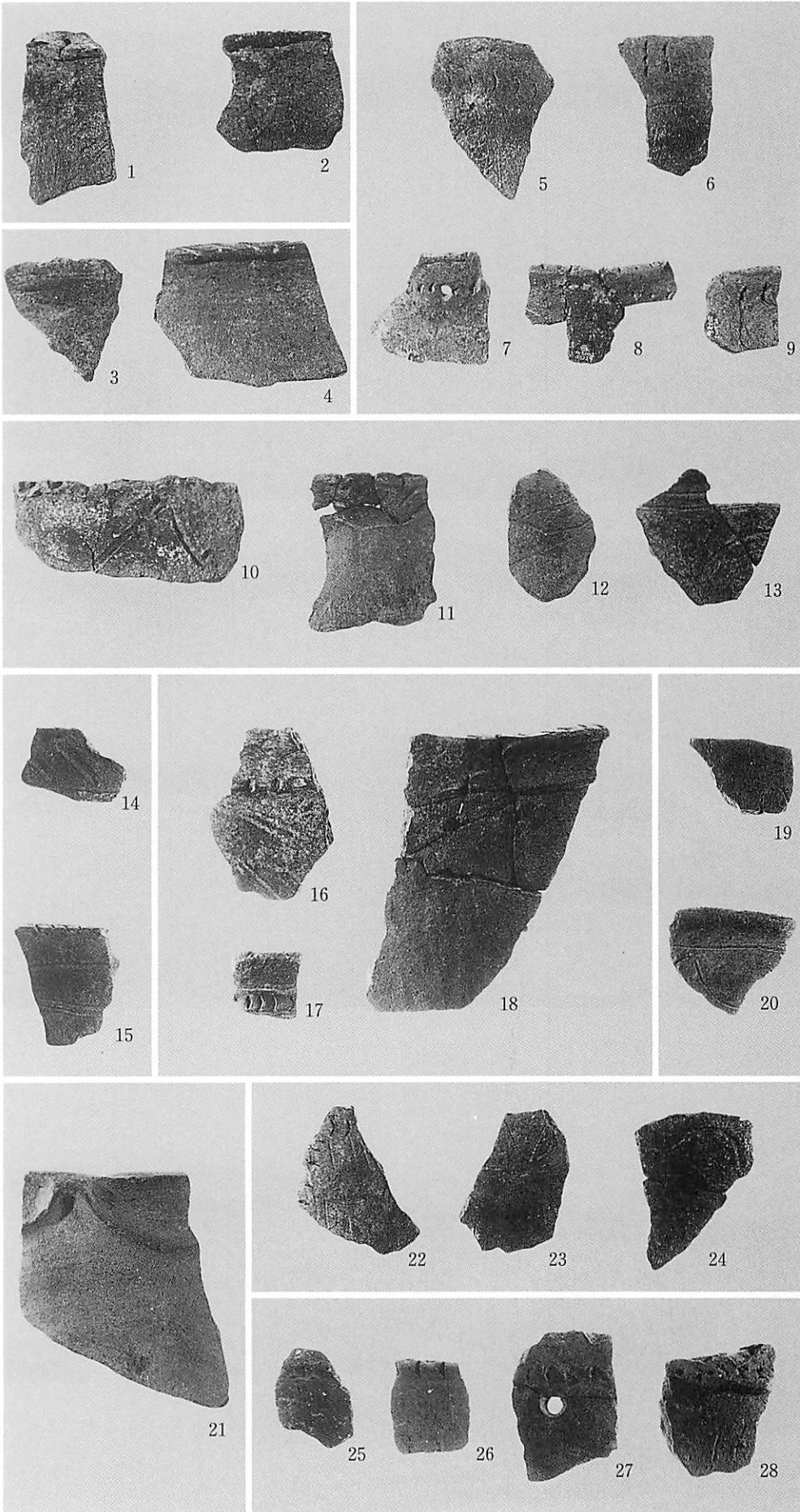
調査終了時遺跡近景
(南より)



現場説明会風景
(2002年8月13日)

図版 3

ナガラ原東貝塚 5



土器 (1)

Ⅳ下層出土土器
右) 口唇部刻目有り
左) 列点文

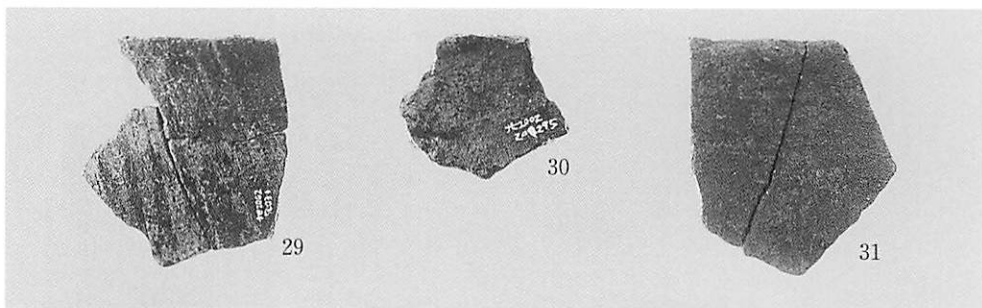
曲線文

左) 直線文
中) 突帯文
右) 曲線文

左) 突帯文
右) 有文胴部

土器 (2)

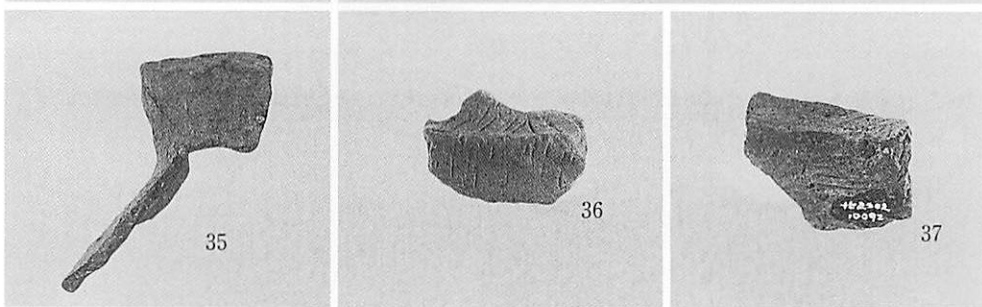
無文



左) 無文
右) 壺



左) 片口土器
中右) 形状不明

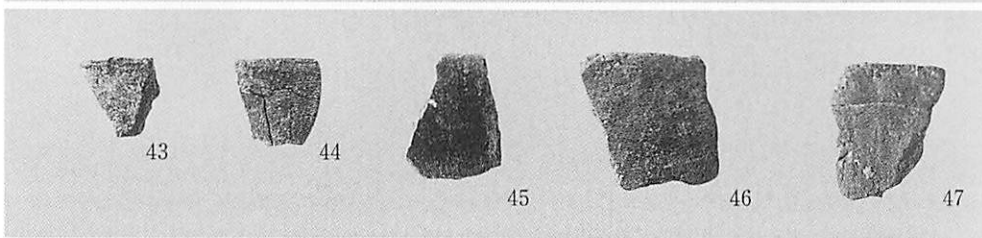


底部

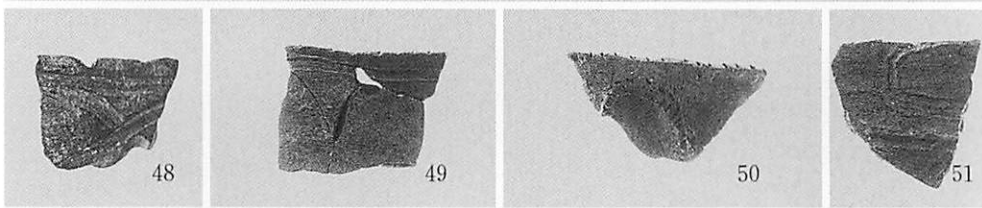


IV/V層出土土器

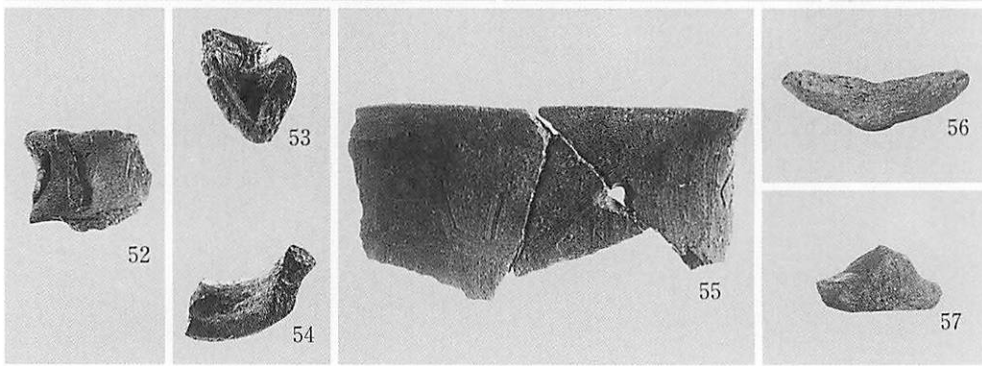
無文



左) 線文
中左) 線文
中右) 突帯文
右) 有文胴部

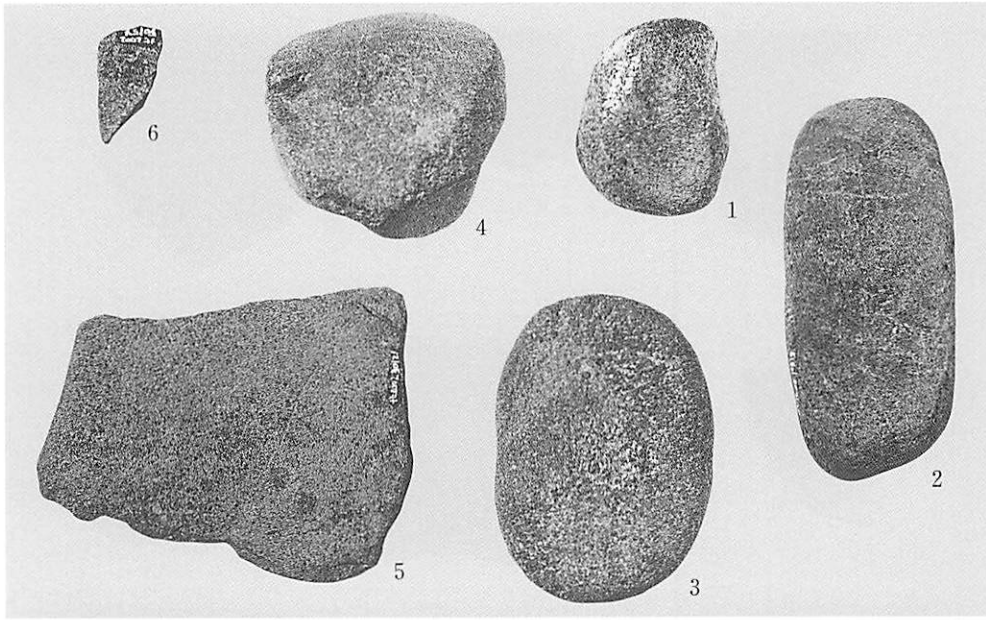


左) 壺
中左右) 片口土器
右) 底部



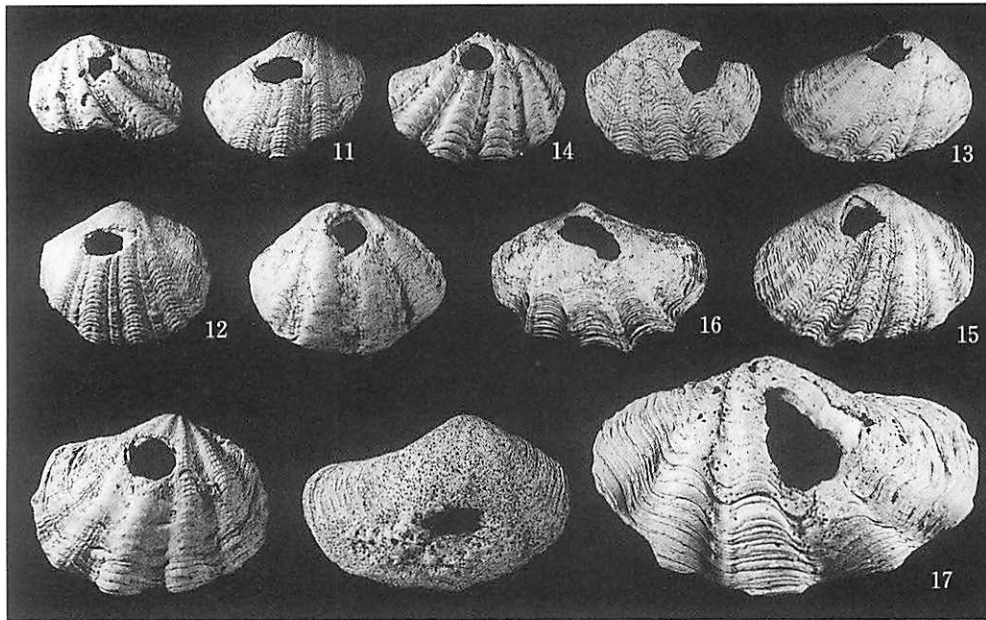
図版 5

ナガラ原東貝塚 5



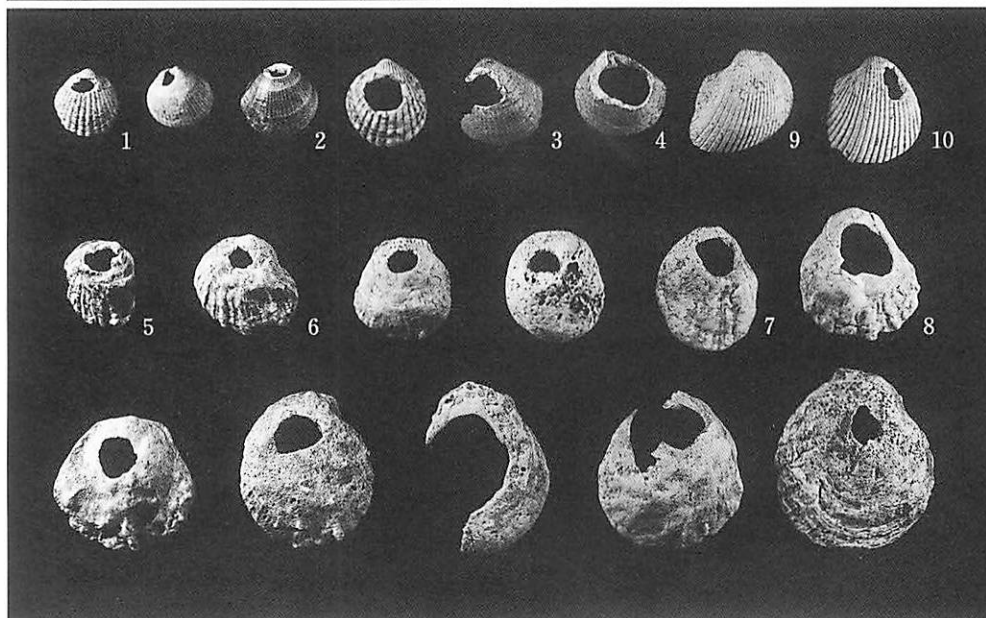
石器

- 1～4) 敲石
- 5) 石皿
- 6) 不明



貝製品 (1)

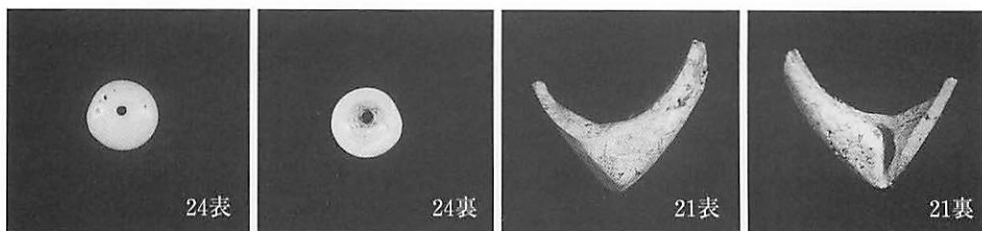
- 有孔貝製品 (1)
- シャコガイ科



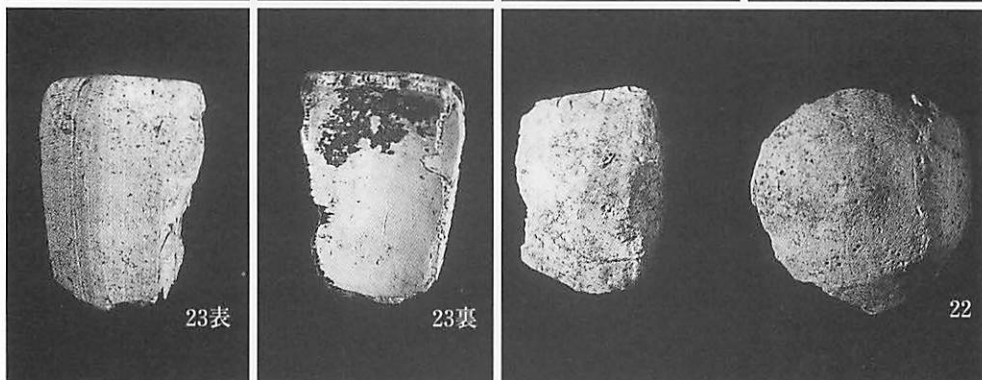
有孔貝製品 (2)

貝製品 (2)

左) 貝製玉
右) 貝輪



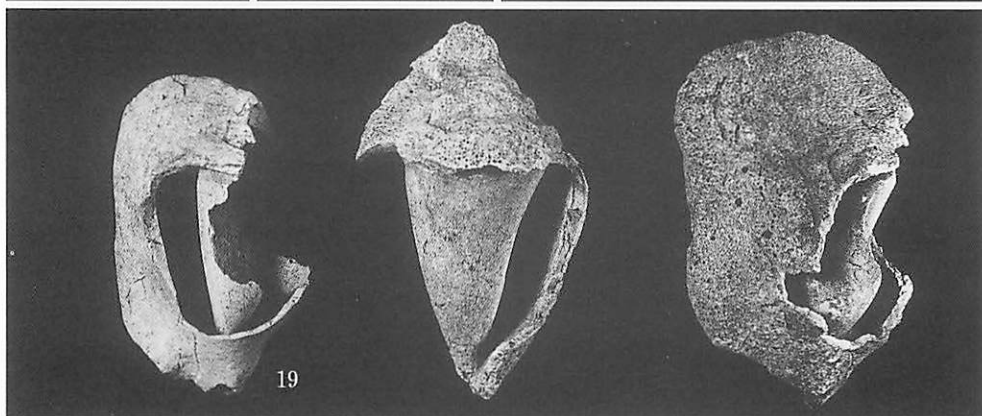
左) 貝符未製品
右) ゴホウラ加工品



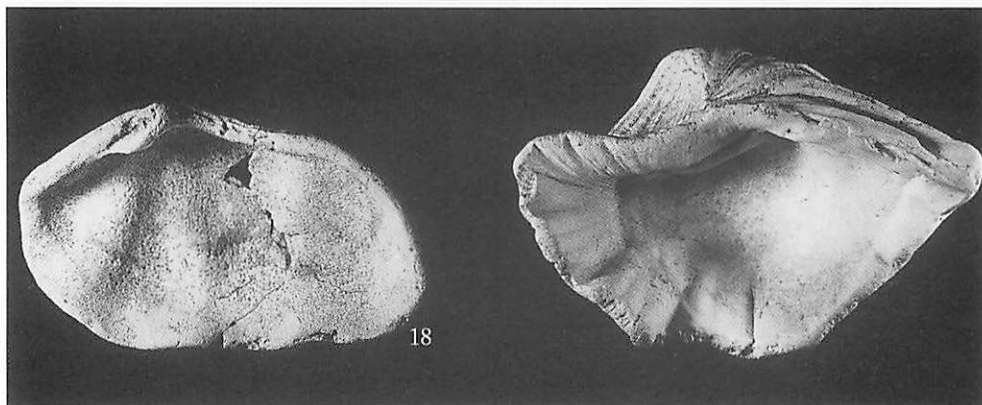
左) 匙状貝製品
右) ヤコウガイ加工品

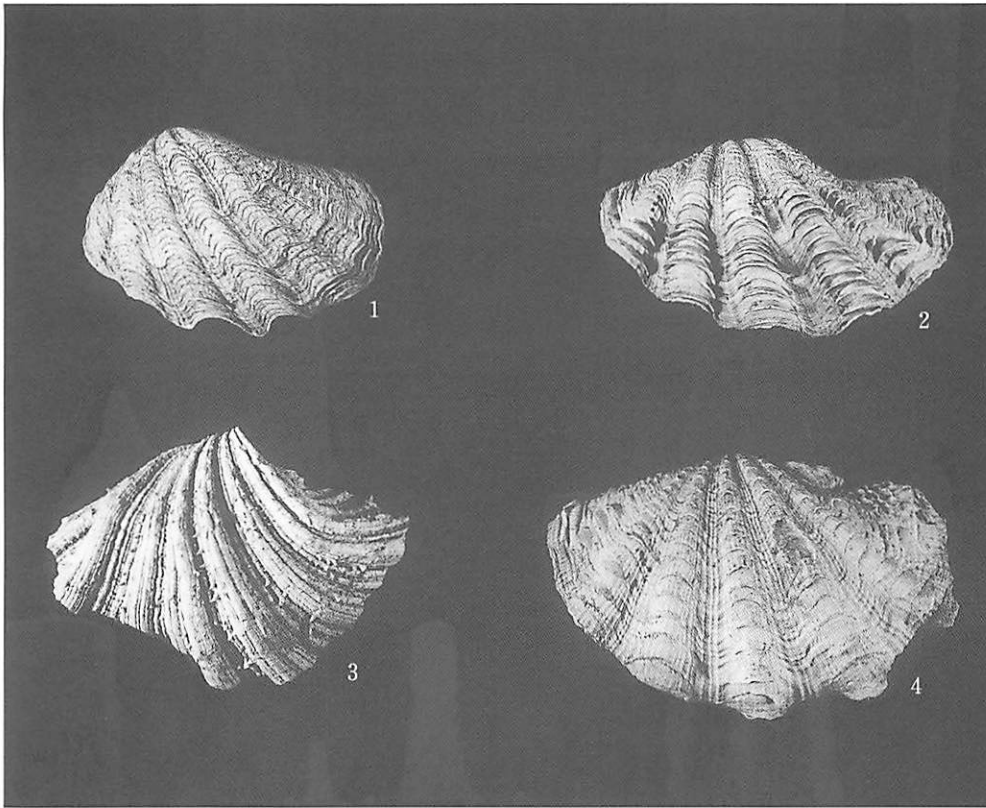


アツソデガイ科加工品



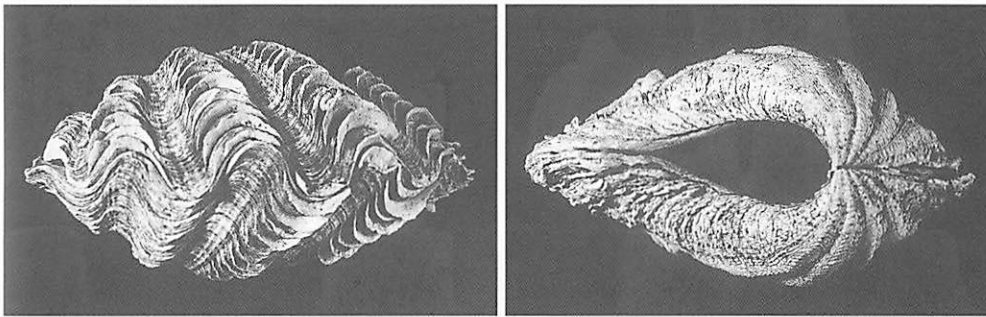
皿状貝製品



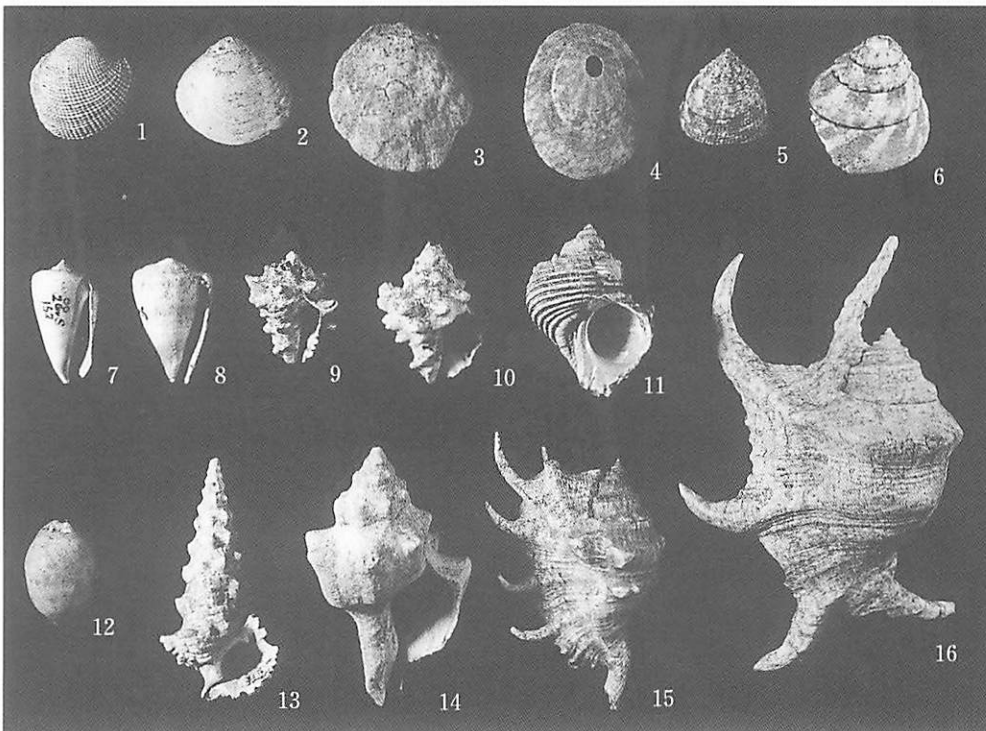


貝類遺体 (1)

- シャコガイ科
 1 ヒメジャコ
 2 シラナミ
 3 シャゴウ
 4 ヒレジャコ

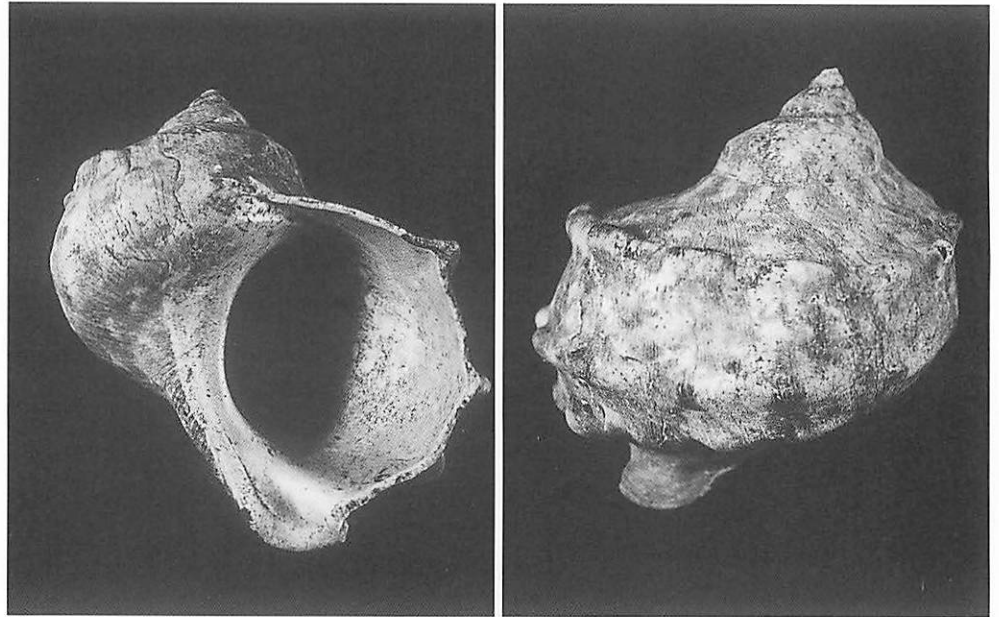


シャコガイ合弁状況



貝類遺体 (2)

- 1 リュウキュウマスオガイ
 2 シレナシジミ
 3 ウミギクガイ科
 4 オオベッコウガサ
 5 ニシキウス科
 6 サラサバテイ
 7 マガキガイ
 8 イモガイ科
 9、10 オニコブシガイ科
 11 チョウセンサザエ
 12 タカラガイ科
 13 オニツノガイ
 14 ホラガイ科
 15 クモガイ
 16 スイジガイ

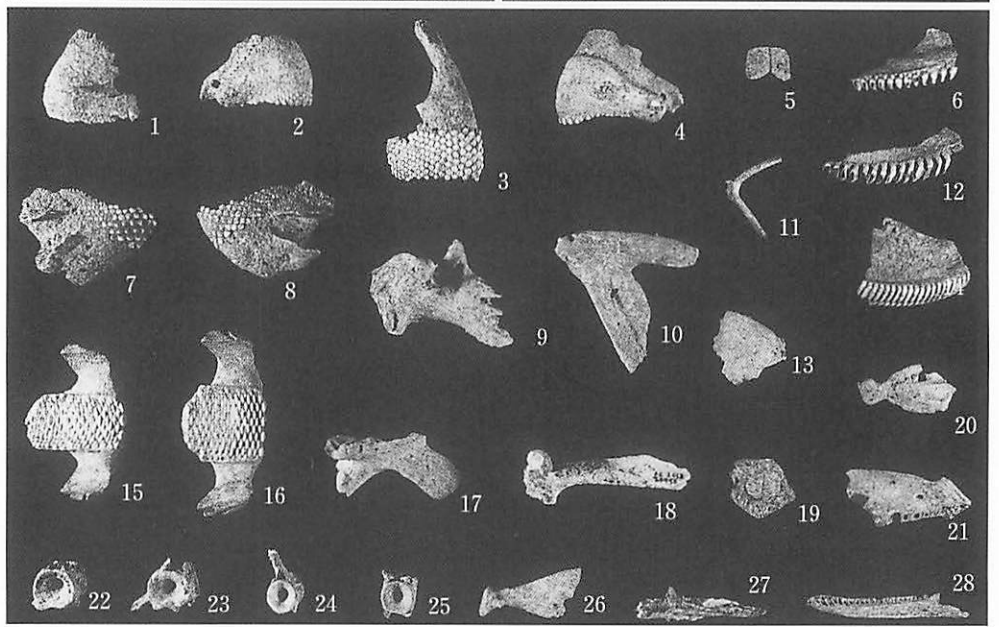


貝類遺体 (3)

ヤコウガイ
脊椎動物遺体 (1)

魚骨

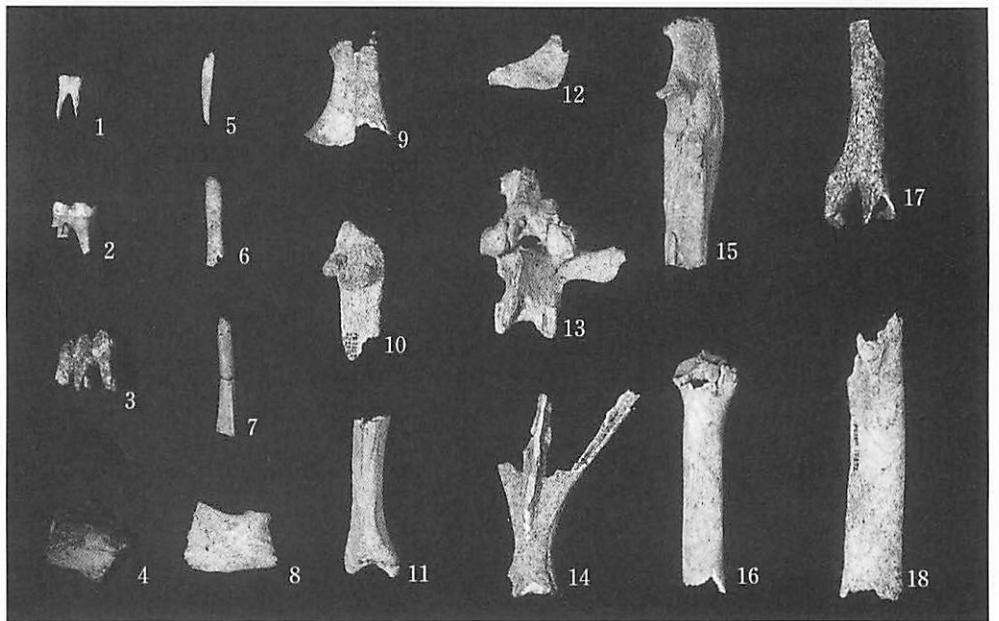
- 1~4 ブダイ科前上顎骨
- 5 リクガメ科尾椎板
- 6 ブダイ科咽頭骨
- 7、8 ブダイ科歯骨
- 9 方骨
- 10 フェフキダイ科上顎骨
- 11 リクガメ科肩甲骨
- 12 ブダイ科咽頭骨
- 13 ブダイ科鰓蓋骨
- 14~16 ブダイ科咽頭骨
- 17 ブダイ科上顎骨
- 18 ハタ科(?) 上顎骨
- 19 ハリセンボン科顎骨
- 20 ハタ科歯骨
- 21 フェフキダイ科歯骨
- 22、23 ブダイ科尾椎骨
- 24 ブダイ科尾椎骨
- 25 ペラ科腹椎骨
- 26 ブダイ科尾尾部棒状骨
- 27 タイ科副楔骨
- 28 ウツボ科歯骨



脊椎動物遺体 (2)

イノシシ骨

- 1~3 臼歯
- 4 頭頂骨
- 5 切歯
- 6 中足骨
- 7 腓骨
- 8 頬骨
- 9 寛骨
- 10 踵骨
- 11 顛骨
- 12 下顎骨
- 13 椎骨
- 14 肩甲骨
- 15 尺骨
- 16 桡骨
- 17 上腕骨
- 18 大腿骨



報 告 書 抄 録

ふりがな	ながらばるひがしかいづか5							
書名	ナガラ原東貝塚5							
シリーズ名	考古学研究室報告							
シリーズ号	38							
編集者名	檀 佳克 (だん よしかつ)							
発行機関	熊本大学文学部考古学研究室							
所在地	〒860-8555 熊本県熊本市黒髪2丁目40-1 TEL.096-344-2111 (代表)							
発行年月日	2003年3月31日							
ふりがな 所収遺跡名	所在地	コード		北緯	東経	調査期間	調査面積	調査原因
		市町村	遺跡番号					
ながらばるひがし かいづか	沖縄県 国頭郡 伊江村 字川平	47315	44	26° 42′ 38″	127° 47′ 10″	20010804 ∩ 20010815	102.8㎡	学術調査
所収遺跡	種別	時代		遺構	遺物	特記事項		
ナガラ原東貝塚	貝塚	沖縄貝塚時代前期 沖縄貝塚時代後期		ピット8 基 (北1西 1グリッ ドにおい て検出)	土器 石器 貝製品 自然遺物 鉄器	シャコガイ科貝の合 弁状況確認 遺構の確認		
備考	北緯と東経は世界測地系による。計測は国土地理院ホームページの地形図閲覧システムによるため、数値はおおよそのものであることを断っておきたい。							