

図 版



ナガラ原東貝塚近景
(西より)

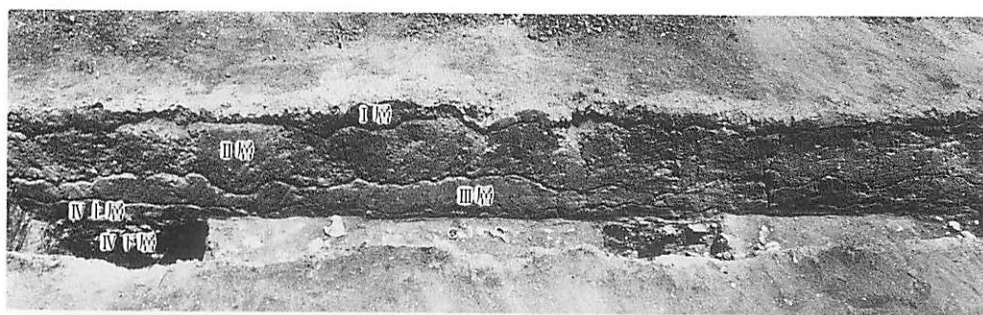


北2東1グリッド
IV下層検出状況
(南より)

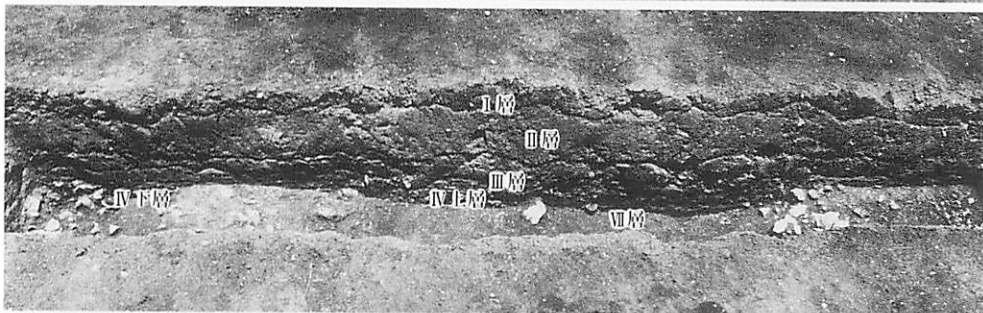


第2東トレンチ
ゴホウラ加工品
出土状況 (西より)

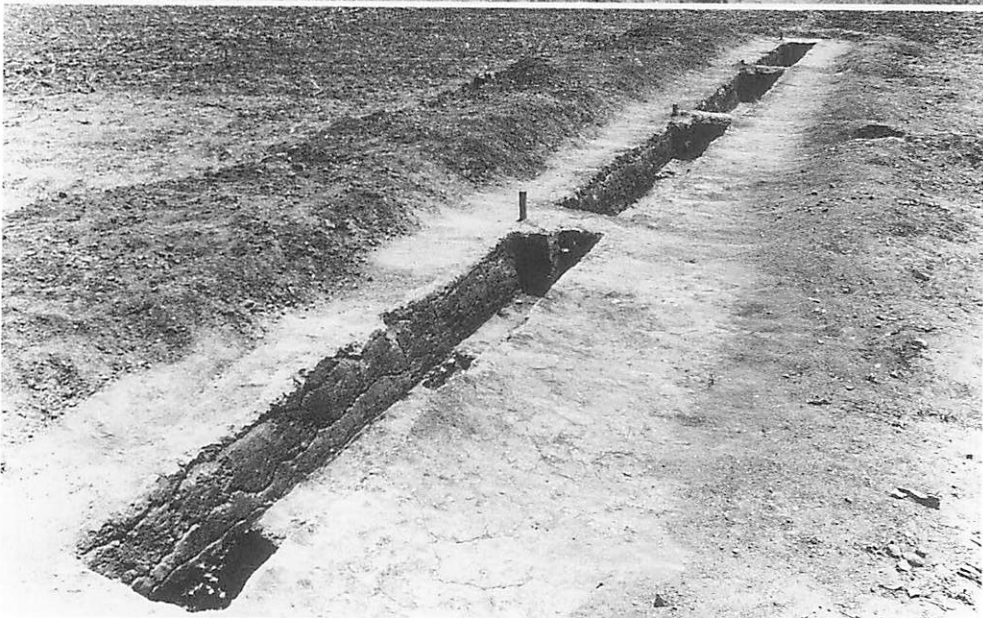
第2東トレンチ
1区土層堆積状況
(南より)



第2東トレンチ
2区土層堆積状況
(南より)

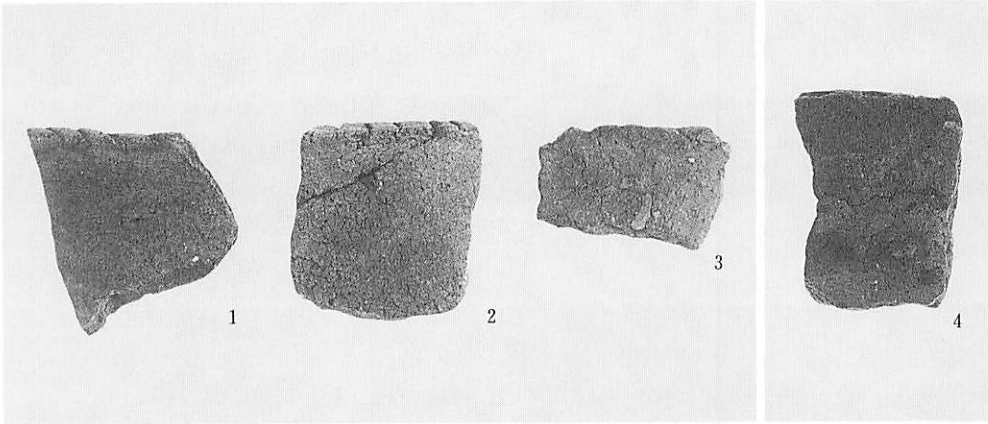


第2東トレンチ
完掘状況
(南西より)

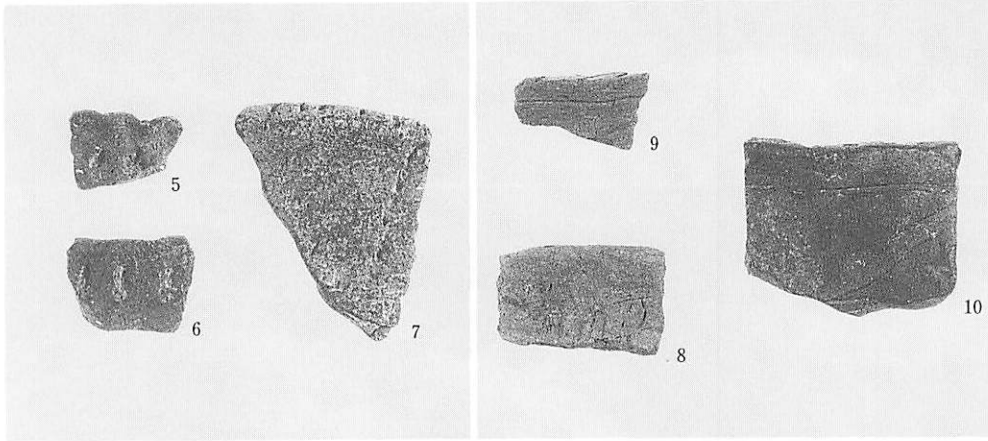


調査終了時遺跡近景
(西より)

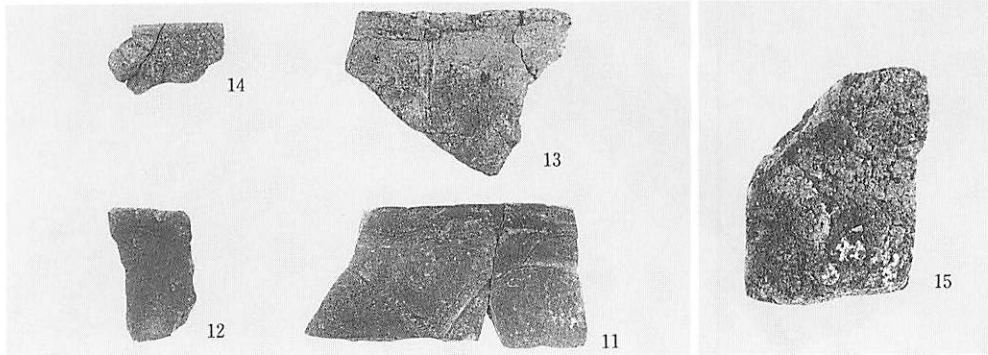




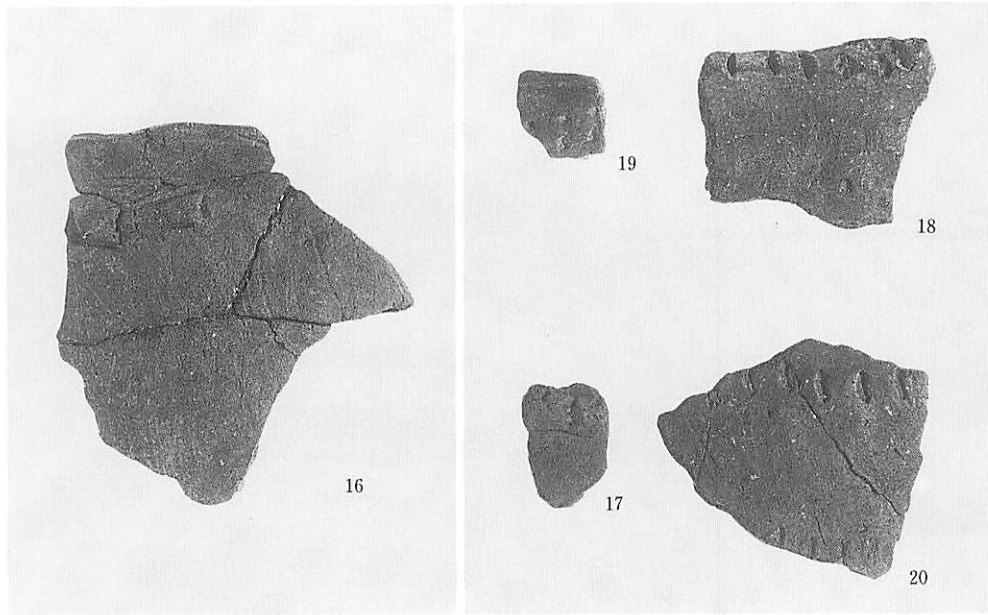
土器 (1)
左) 口唇部に刻目
右) 突帯状に刺突
(口唇部に刻目)



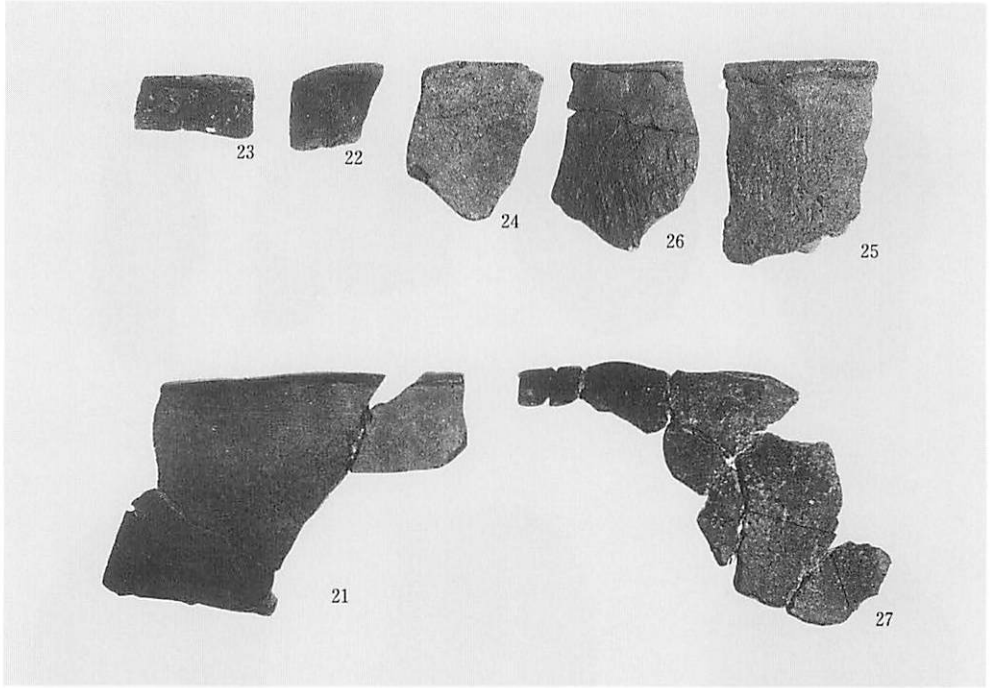
左) 列点文
(口唇部に刻目)
右) 直線文
(口唇部に刻目)



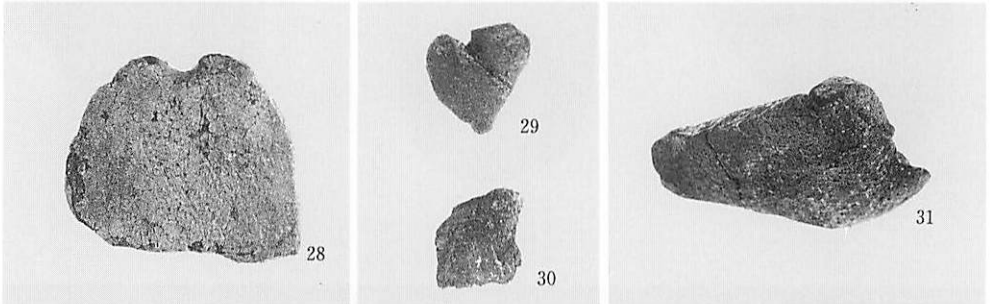
左) 曲線文
(口唇部に刻目)
右) 列点文
(口唇部に刻目)



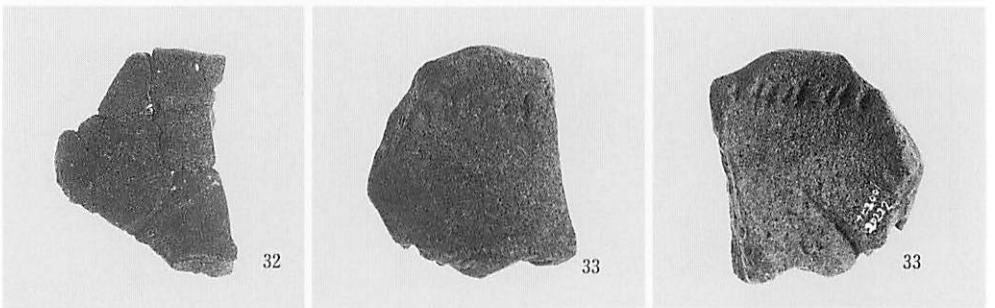
左) 曲線文
(突帯に列点文)
右) 胴部有文



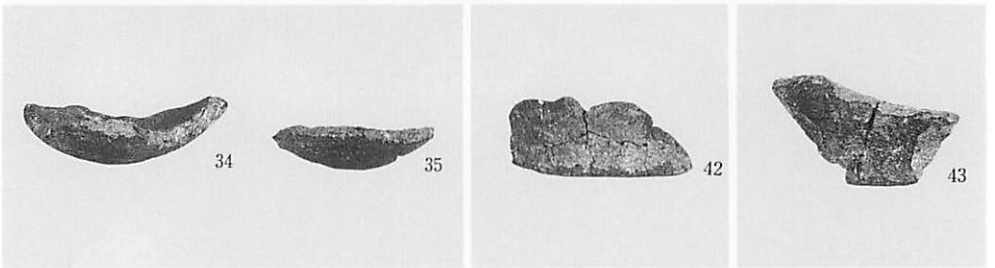
土器 (2)
無文



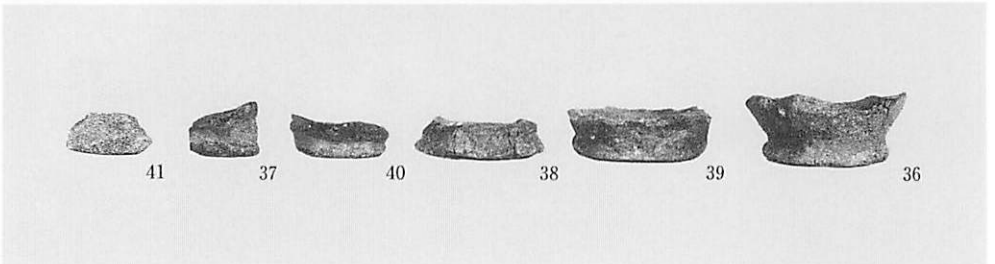
左) 有孔土器
中) 片口土器
右) 片口土器



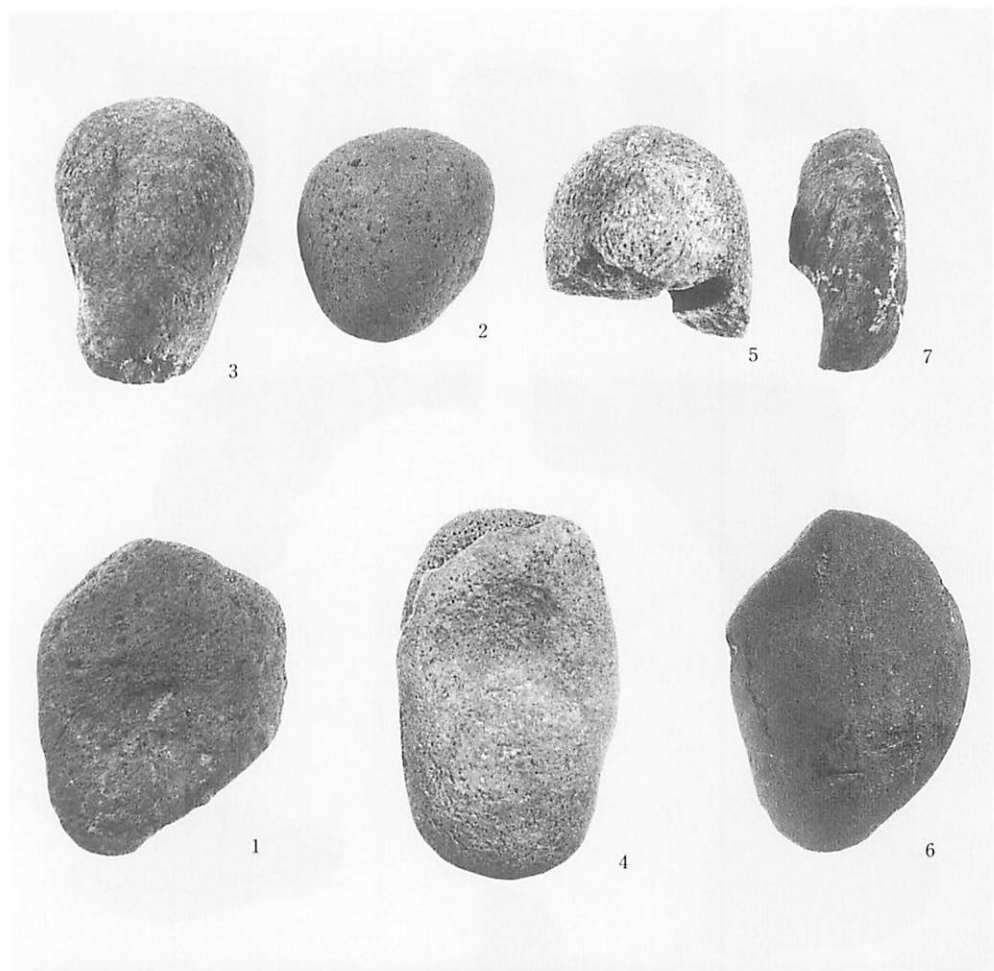
左) 壺形
中) 形状不明土器外器面
右) 形状不明土器内器面



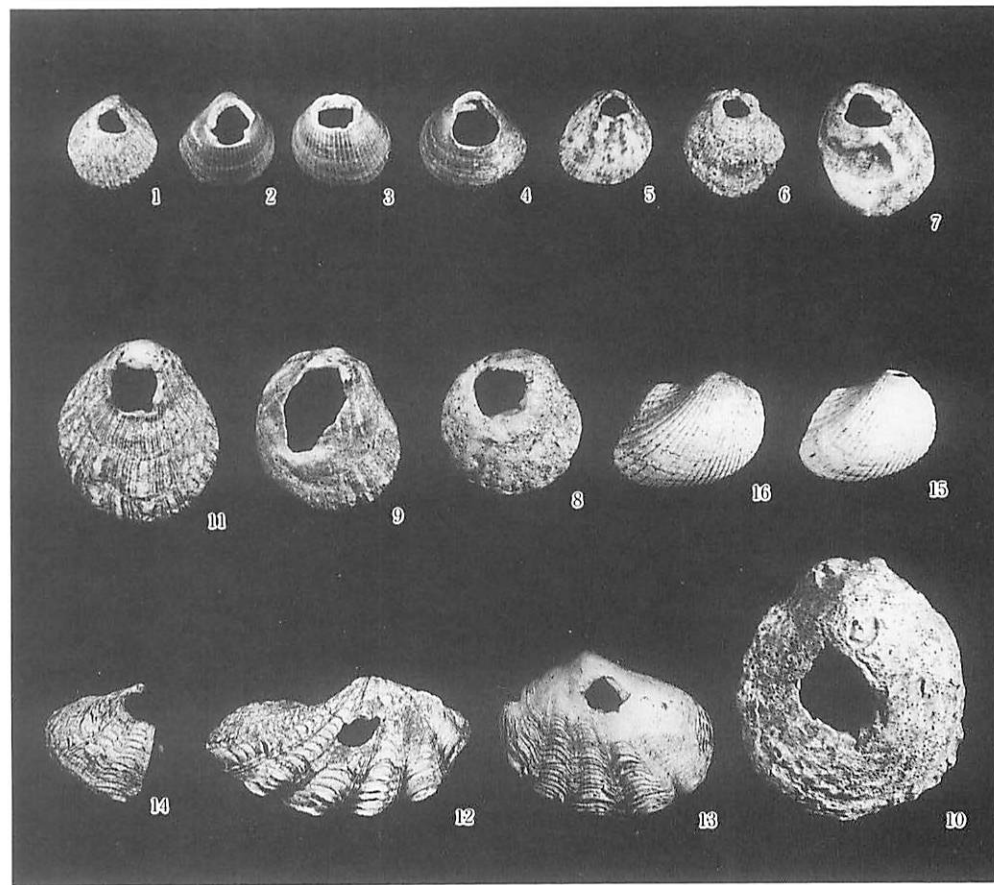
土器底部
左) 丸底
中) 上げ底
右) 平底



底部
くびれ平底

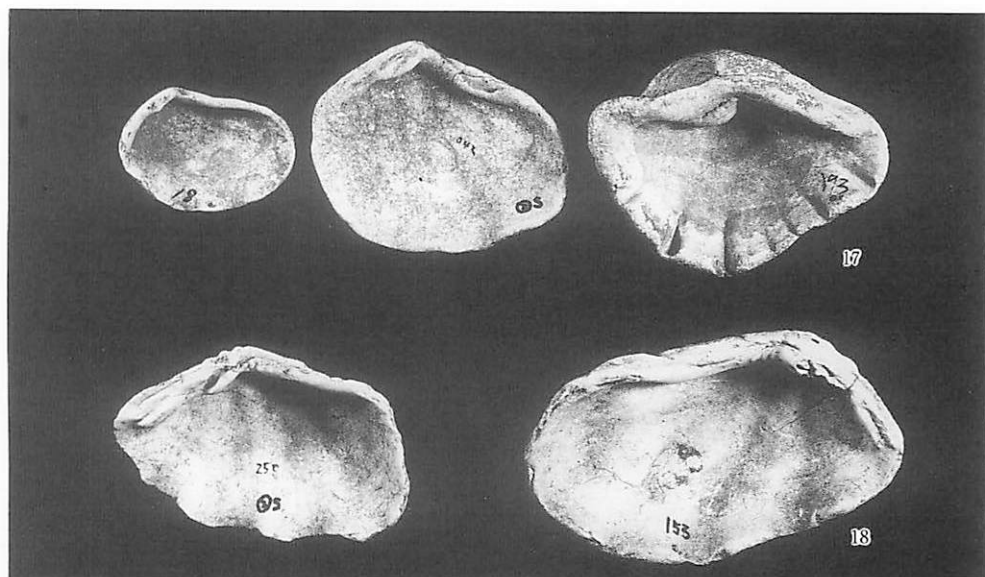


石器
1～6：敲石
7：用途不明品

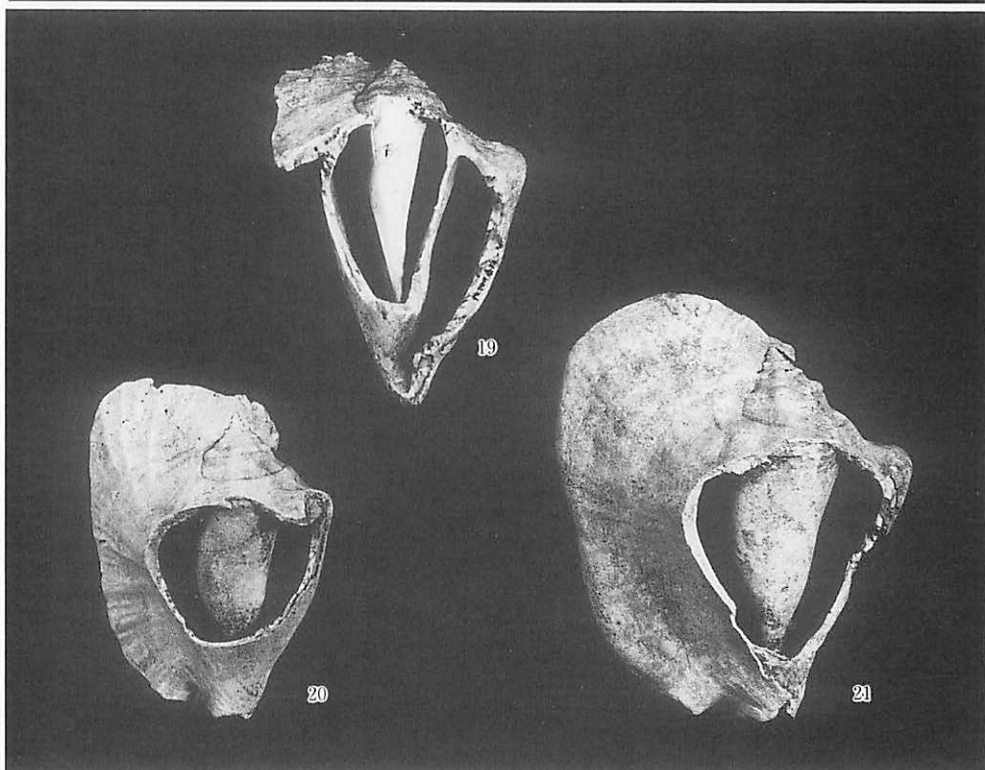


貝製品（1）
有孔貝製品

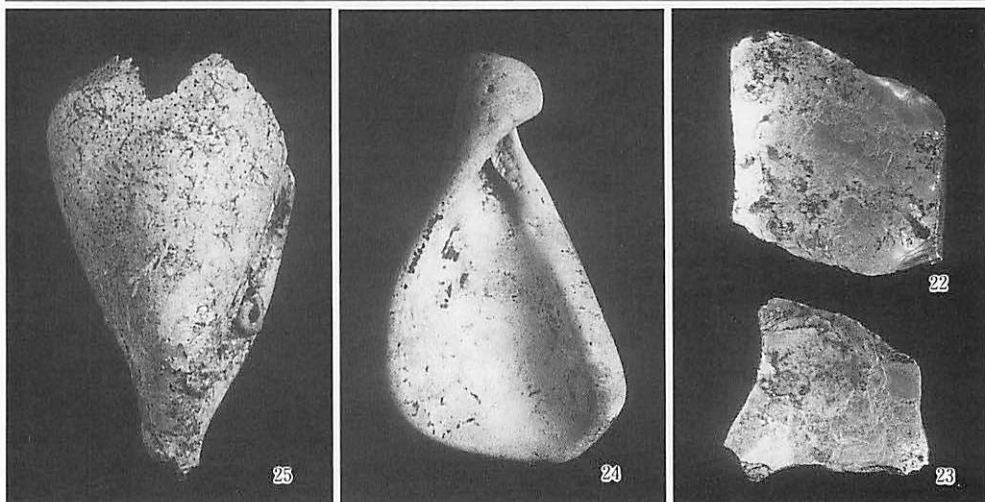
貝製品 (2)
皿状貝製品

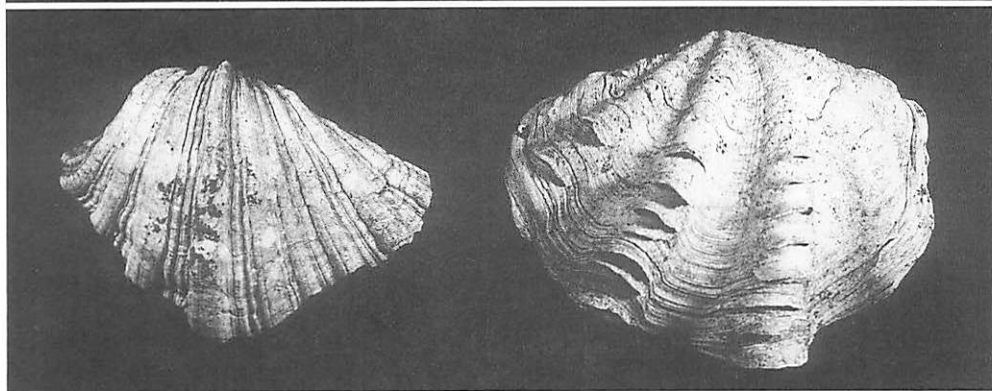
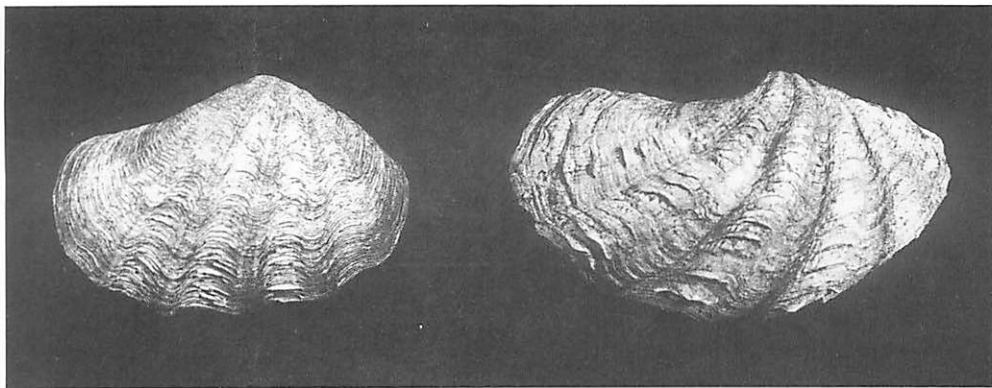


ゴホウラ加工品

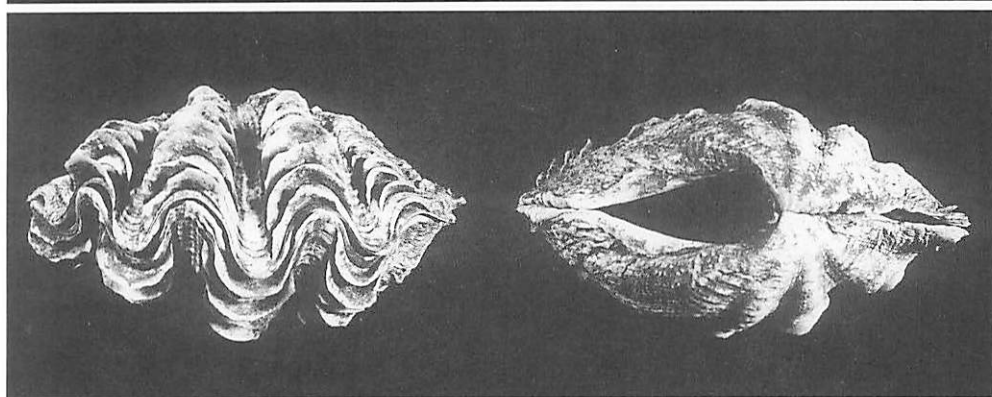


左) ゴホウラ加工品
中) 匙状貝製品
右) ヤコウガイ加工品

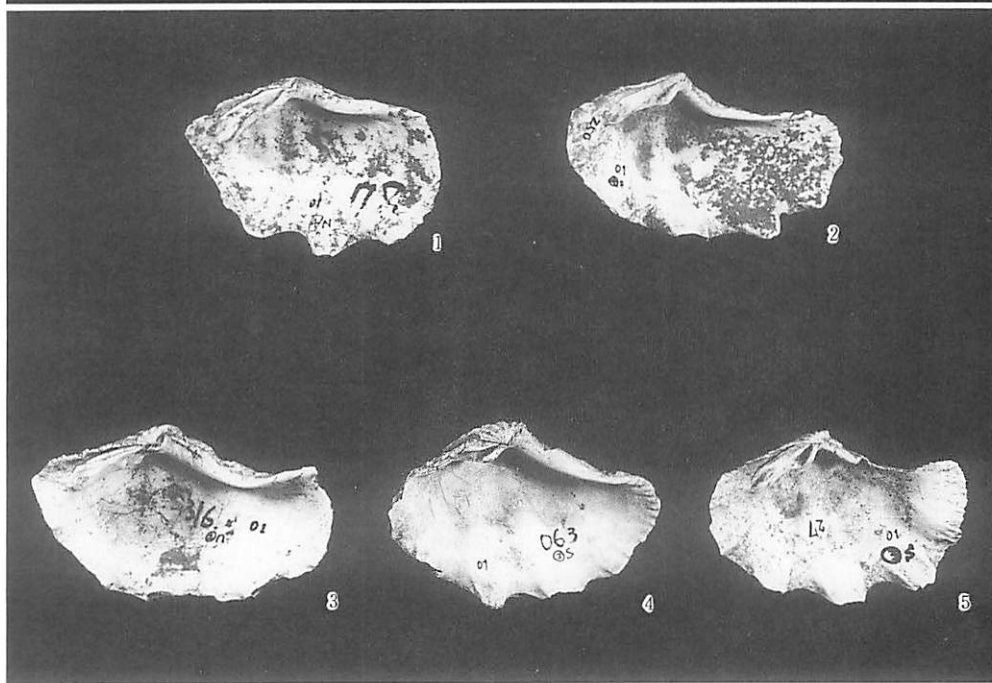




貝類遺体 (1)
上) ヒメジャコ・シラナミ
下) ヒレジャコ・シャゴウ



シャコガイ合弁状況



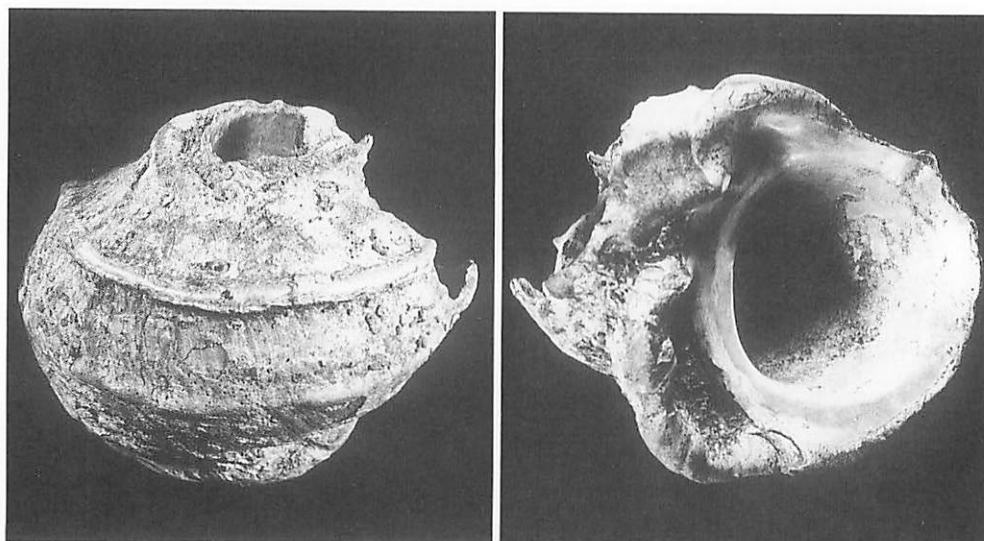
シャコガイ破損状況
1) A類
2) B類
3) C類
4) D類
5) E類

貝類遺体 (2)

ヤコウガイ

左) 殻頂

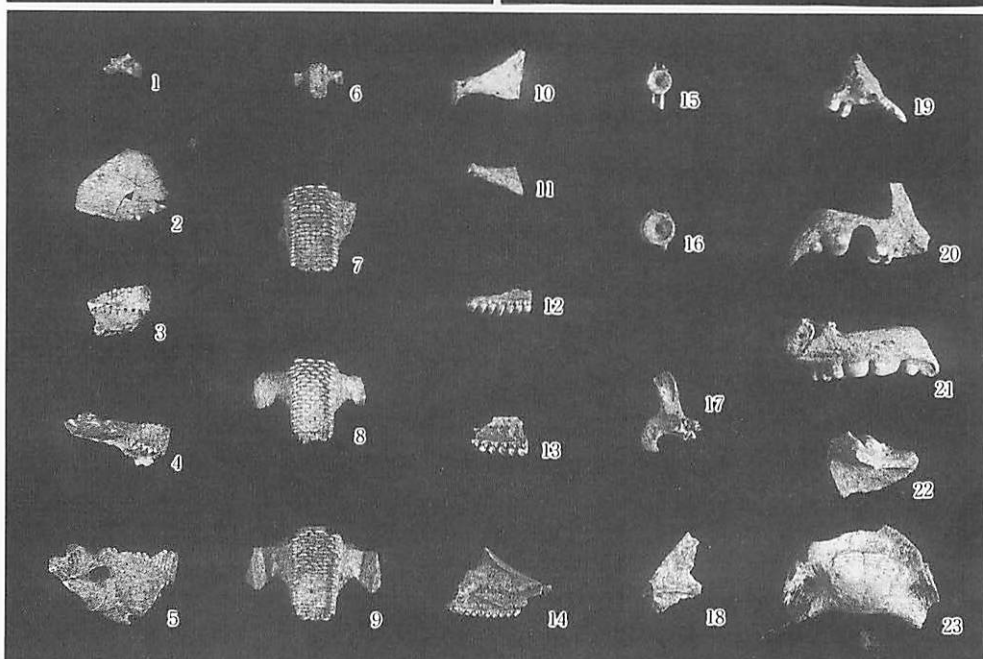
右) 殻口



脊椎動物遺体

魚骨

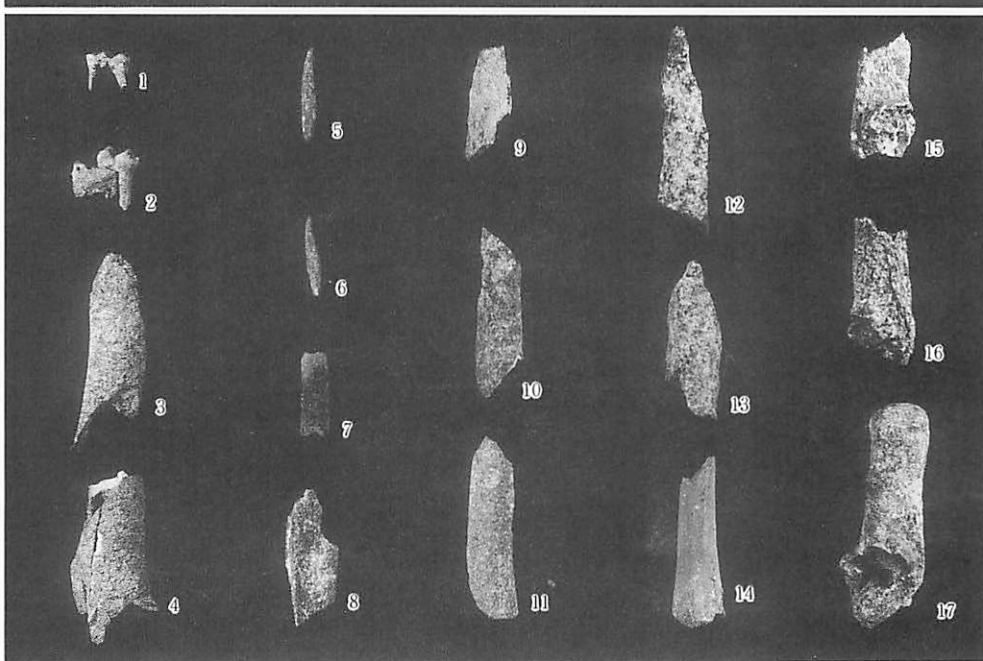
- 1・2 ブダイ科前上顎骨
- 3～6 ブダイ科歯骨
- 7～9 アオブダイ属下咽頭骨
- 10 ブダイ科尾部棒状骨
- 11 ブダイ科下尾骨
- 12・13 ブダイ科上咽頭骨
- 14 アオブダイ属上咽頭骨
- 15 ニサダイ科尾椎骨
- 16 ブダイ科腹椎骨
- 17 ブダイ科方骨
- 18 ブダイ科主鰓蓋骨
- 19～21 ヨコシマクロダイ属前上顎骨
- 22～23 ヨコシマクロダイ属歯骨



脊椎動物遺体

イノシシ骨

- 1 第1前臼歯
- 2 第1前臼歯、下顎骨
- 3・4 上腕骨
- 5・6 乳切歯
- 7 不明
- 8 脊椎骨
- 9～14 脛骨
- 15～17 踵骨



報 告 書 抄 録

ふ り が な	ながらばるひがしかいづか 4							
書 名	ナガラ原東貝塚 4							
シ リ ー ズ 名	考古学研究室報告							
シ リ ー ズ 号	37							
編 集 者 名	木村 龍生（きむら りゅうせい）							
発 行 機 関	熊本大学文学部考古学研究室							
所 在 地	〒860-8555 熊本県熊本市黒髪 2 丁目40－ 1 TEL. 096-344-2111(代表)							
発 行 年 月 日	2002年 3 月22日							
ふ り が な 所 収 遺 跡 名	所在地	コード		北緯	東経	調査期間	調査面積	調査原因
		市町村	遺跡番号					
ながらばるひがし かいづか ナガラ原東貝塚	沖縄県 国頭郡 伊江村 字川平	47	31544	26° 42' 25"	127° 47' 17"	20010716) 20010727	79.05 m²	学術調査
所 収 遺 跡	種別	時代		遺構	遺物	特記事項		
ナガラ原東貝塚	貝塚	沖縄貝塚時代前期 沖縄貝塚時代後期			土器 石器 貝製品 自然遺物 鉄器	イネ検出 シャコガイ科貝の 合弁状況確認		