

圖 版

図版 1



ナガラ原東貝塚近景（北より）



北2東1グリッド
IV下層検出状況
（北より）



北3西1グリッド
IV下層検出土状況
（東より）



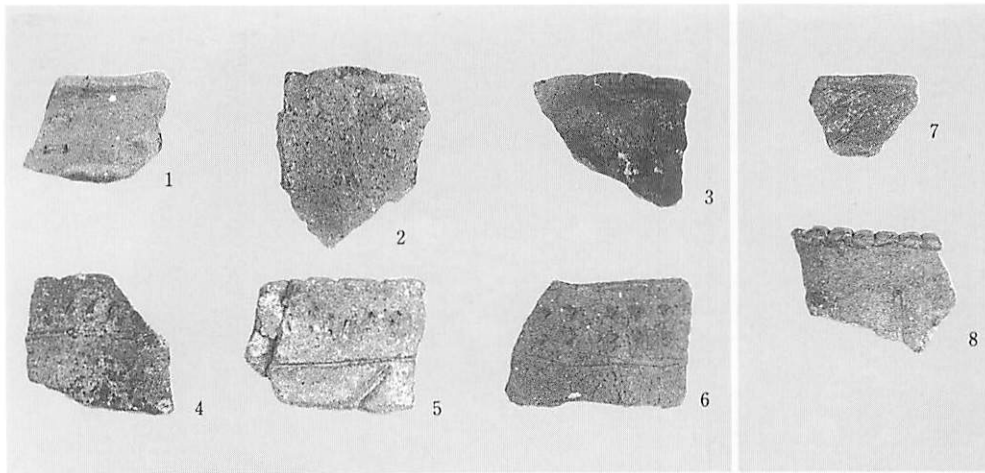
北2東1グリッド
貝集積 (西より)



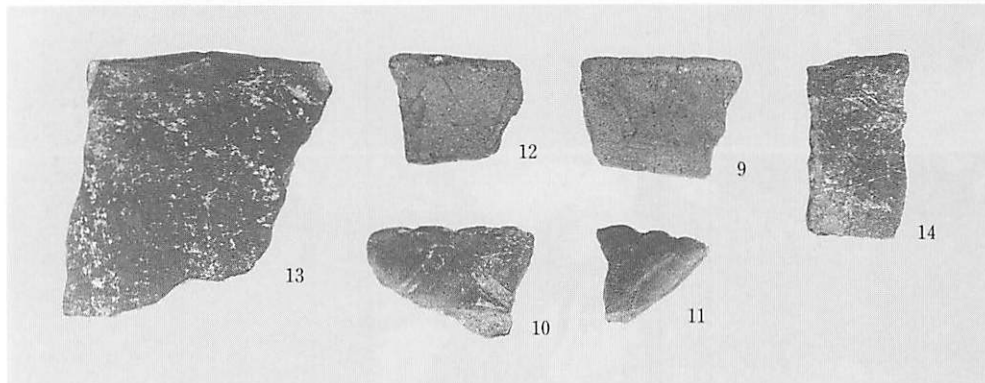
北3西1グリッド
貝符出土状況
(北より)



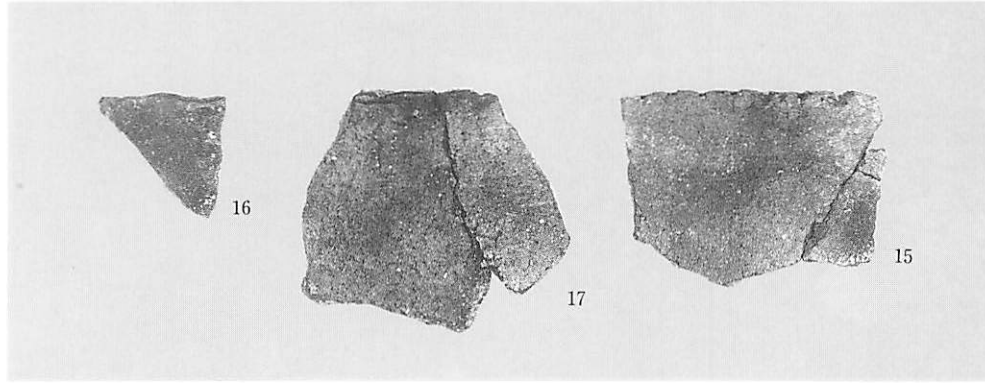
調査終了時遺跡近景
(南より)



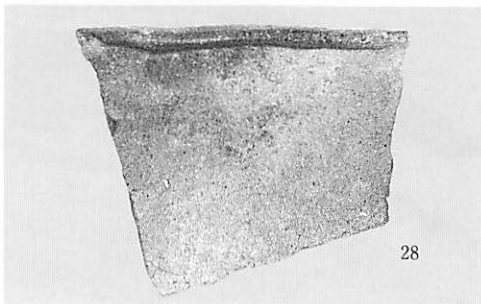
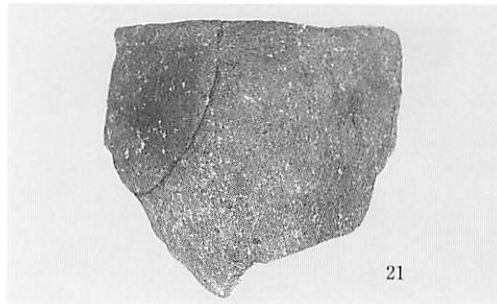
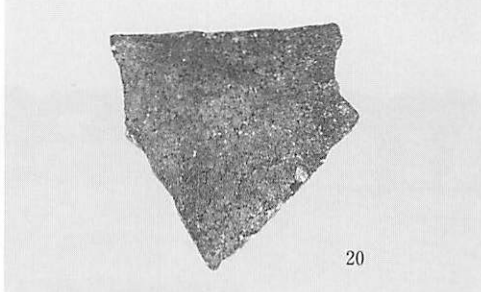
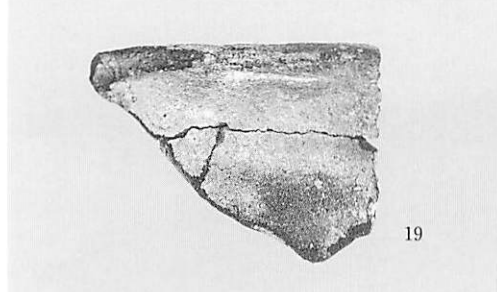
土器 (1)
左) 列点文
右) 線文



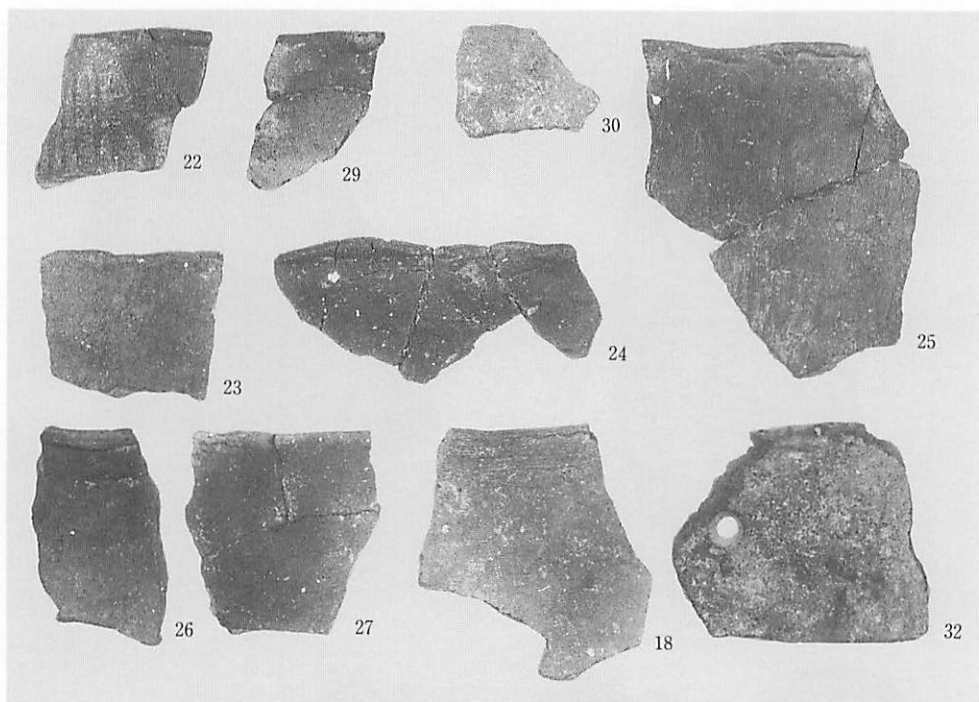
曲線文



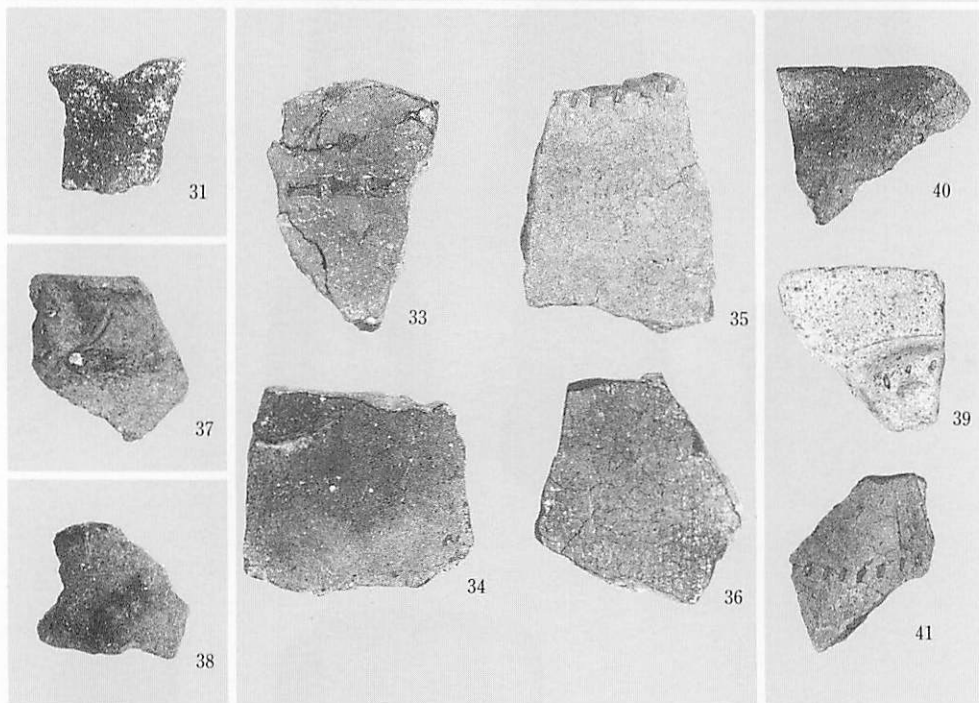
口唇部に刻目あり



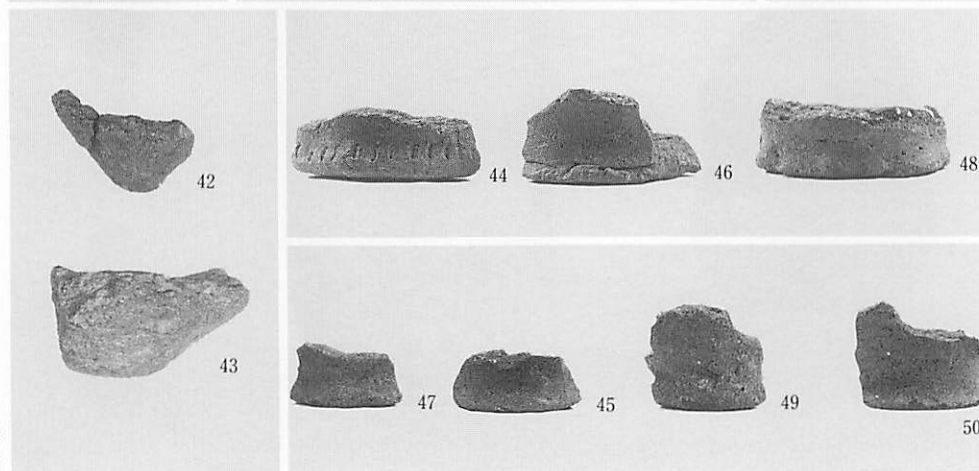
無文



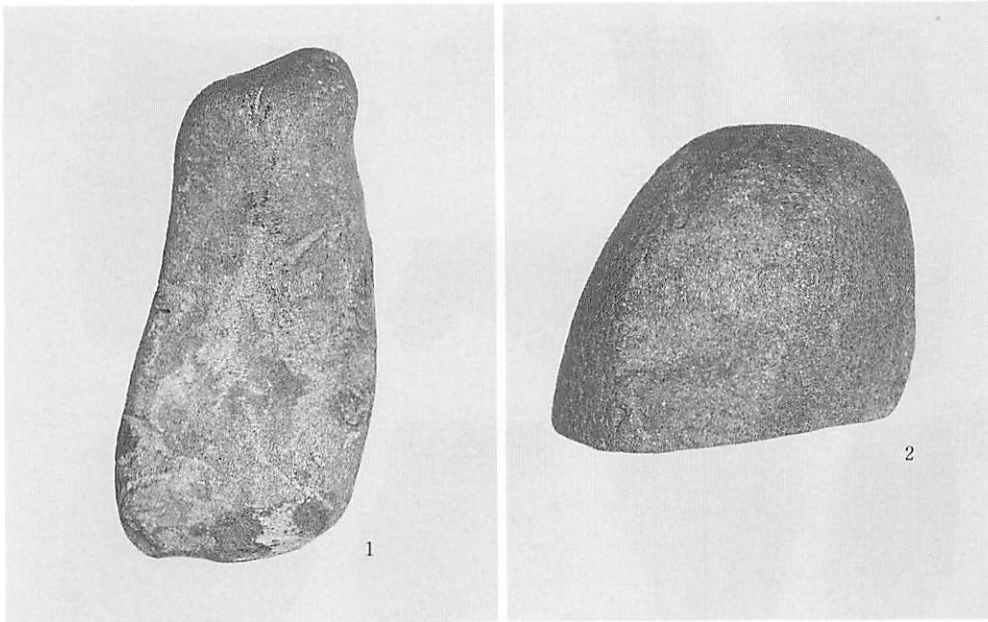
土器 (2)
無文



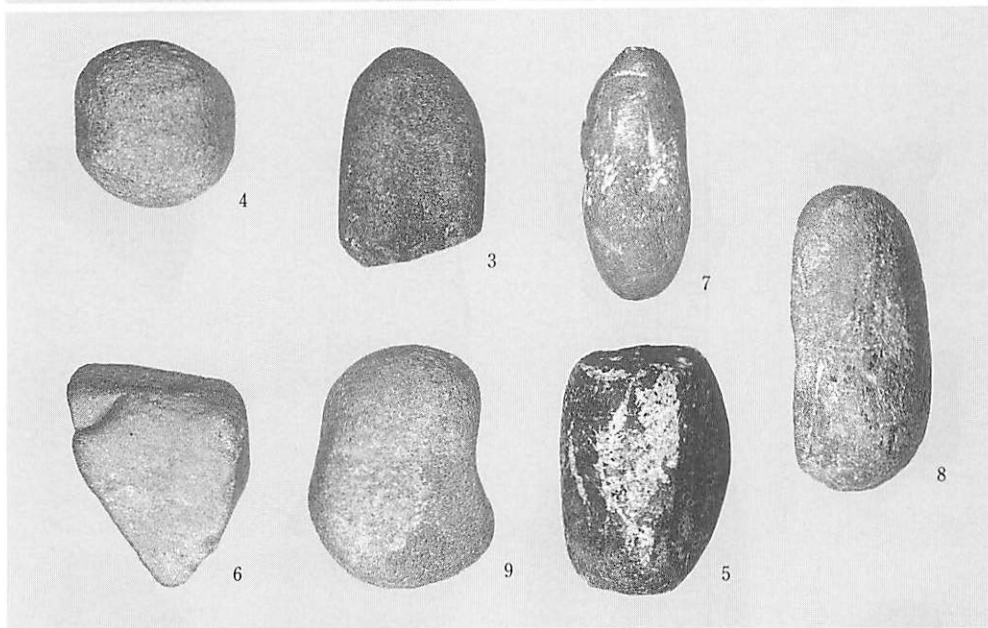
左上) 波状口縁
左中) 壺形
左下) ミニチュア土器
中) 有文土器胴部
右) 片口土器



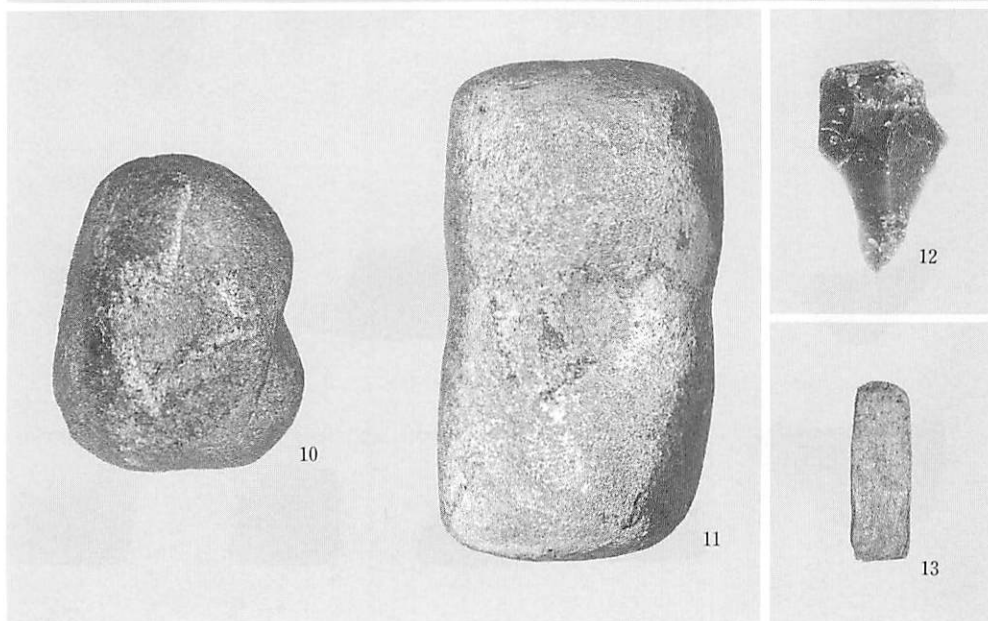
底部
左) 尖底
右) 平底



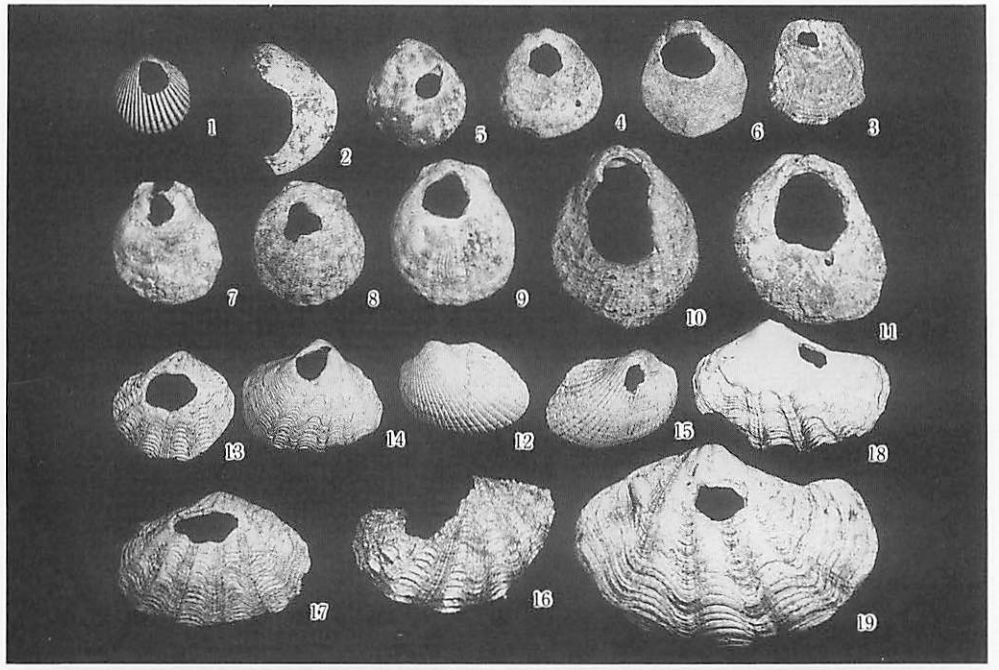
石器
左) 石皿
右) 磨石



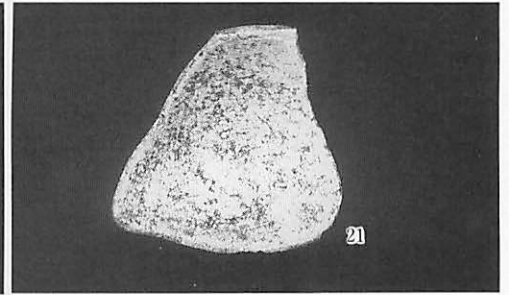
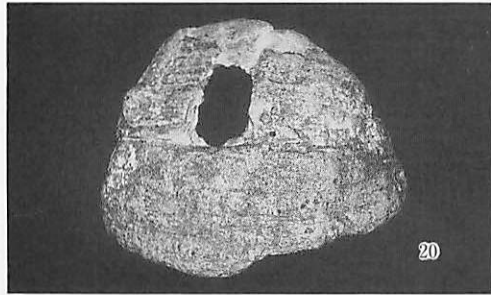
敲石



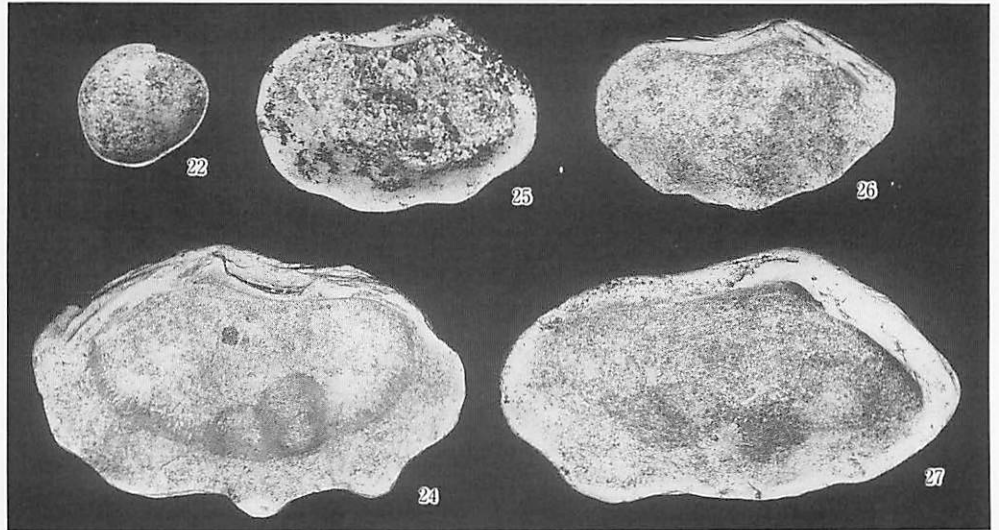
左) クガニイシ形石器
右上) 剥片
右下) 不明



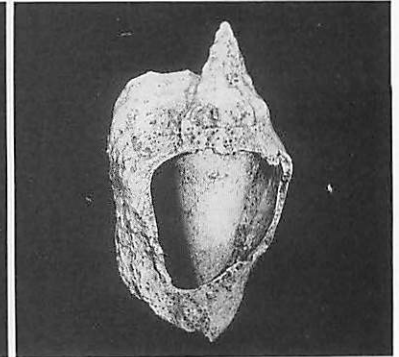
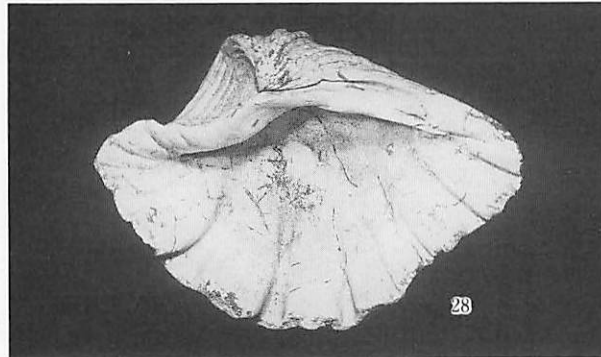
貝製品
有孔貝製品



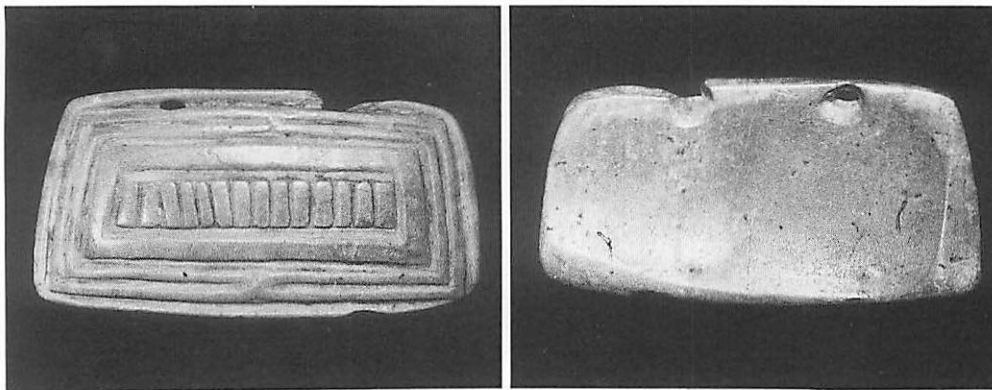
左) ヤコウガイ製有孔貝製品
右) ヤコウガイ製皿状貝製品



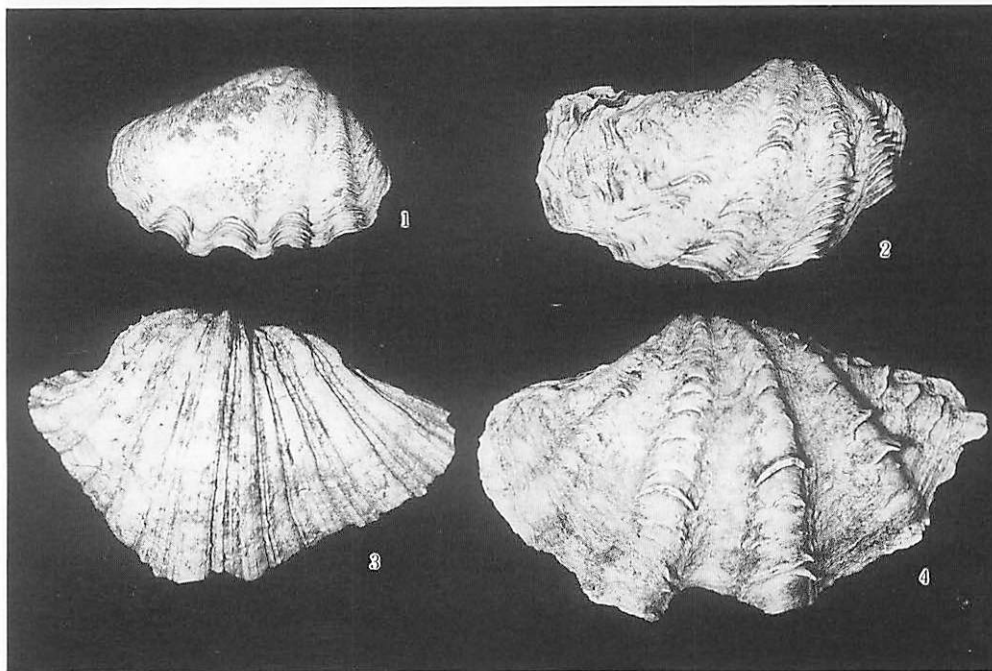
皿状貝製品



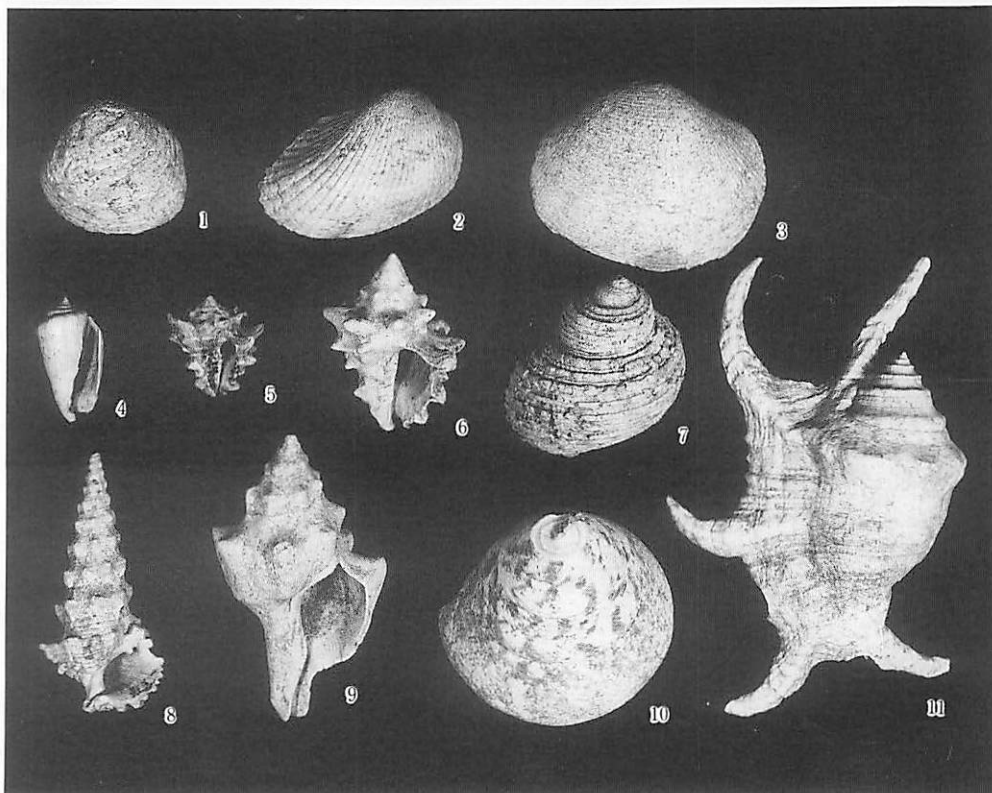
左) シャゴウ製皿状貝製品
右) アツソデガイ加工品



貝符
左) 表
右) 裏



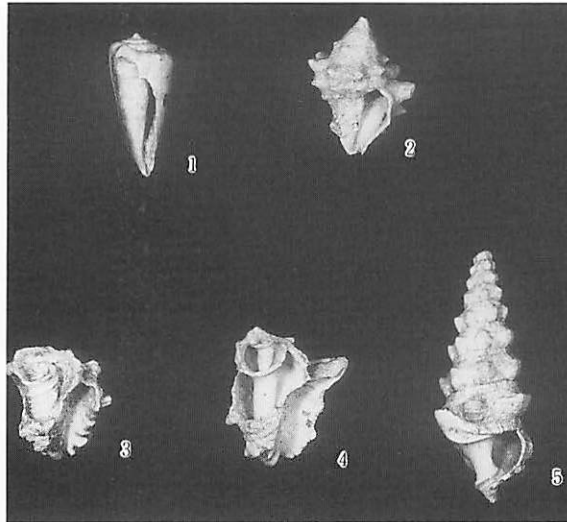
貝類遺存体 (1)
シャコガイ科
1 ヒメジャコ
2 シラナミ
3 シャゴウ
4 ヒレジャコ



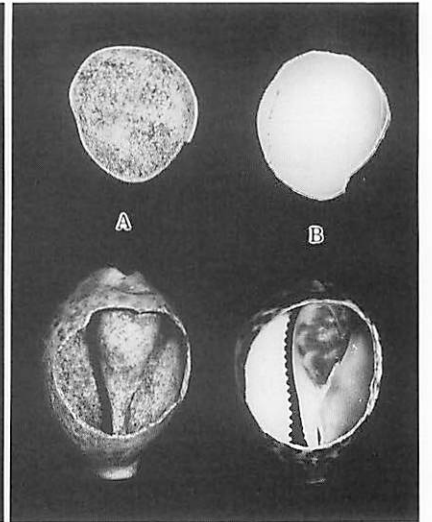
貝類遺存体 (2)
1 シレナシジミ
2 リュウキュウサルボウ
3 シジミ類
4 マガキガイ
5 コオニコブシ
6 シラクモガイ
7 チョウセンサザエ
8 オニツノガイ
9 イトマキボラ
10 サラサバタイ
11 スイジガイ

左) 貝類遺存体 (3)

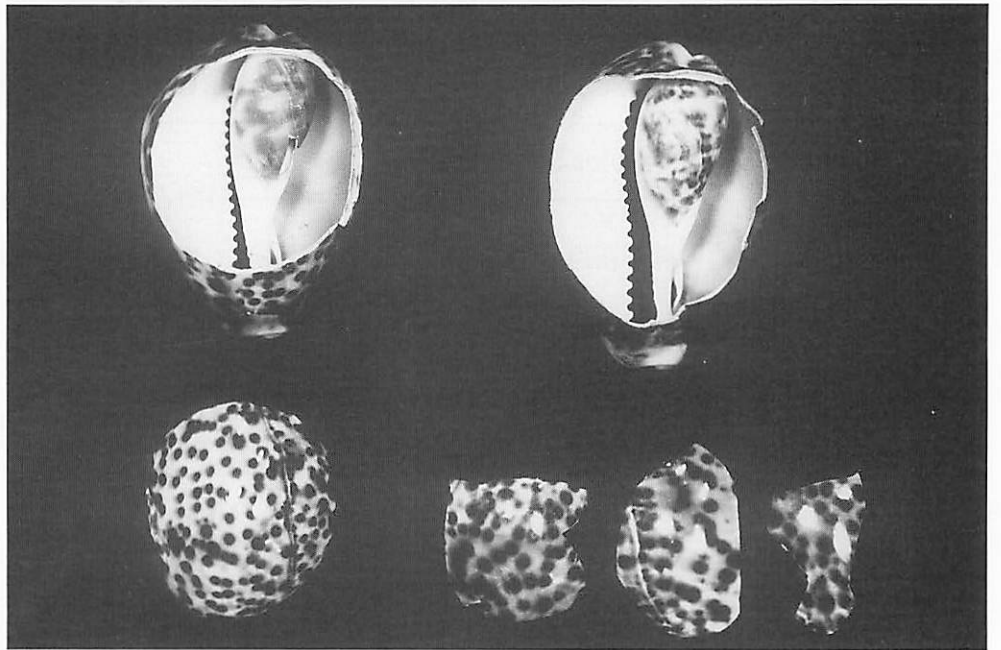
- 1 マガキガイ (口唇部破損)
- 2 シラクモガイ (口唇部破損)
- 3 コオニコブシ (螺頭部破損)
- 4 シラクモガイ (螺頭部破損)
- 5 オノツノガイ (口唇部破損)



右) ホシダカラ製品(A)と敲打実験後のホシダカラ(B)の比較

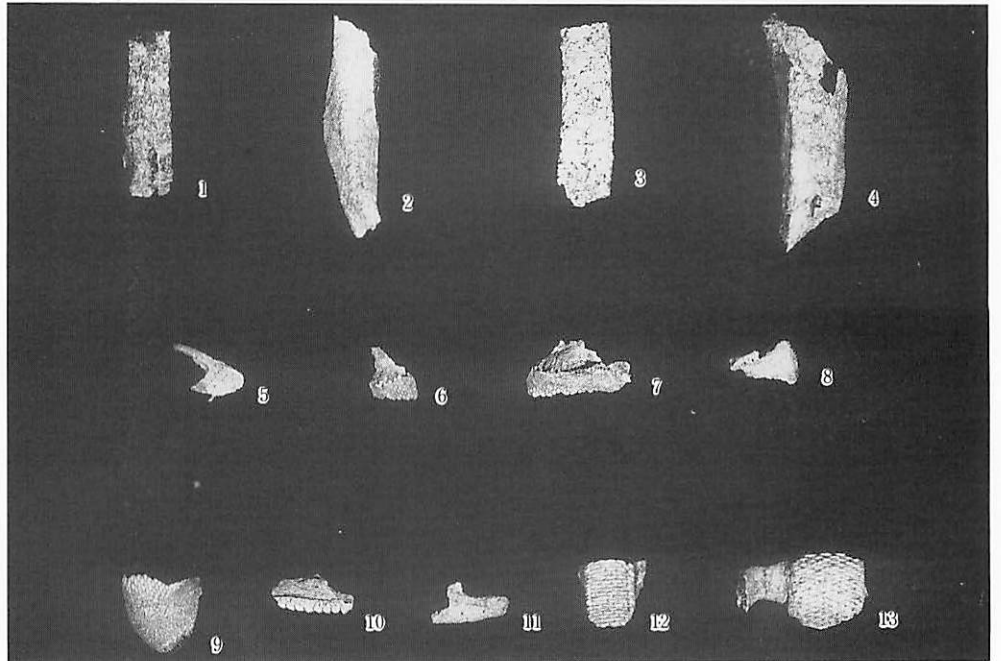


敲打実験後のホシダカラ
左) 側面からの敲打
右) 背面からの敲打



脊椎動物遺存体

- 1 イノシシ科尺骨
- 2 イノシシ科脛骨
- 3 イノシシ科脛骨
- 4 イノシシ科脛骨
- 5 ブダイ科前上顎骨 (タイプ1) 右
- 6 ブダイ科前上顎骨 (タイプ2) 右
- 7 ブダイ科前上顎骨 (タイプ3) 左
- 8 ブダイ科前上顎骨 (タイプ4) 右
- 9 ブダイ科歯骨 右+左
- 10 アオブダイ科上咽頭骨 右
- 11 フェキダイ科前上顎骨 左
- 12 アオブダイ属下咽頭骨
- 13 イロブダイ属下咽頭骨



報 告 書 抄 録

ふりがな	ながらばるひがしかいづか3							
書名	ナガラ原東貝塚3							
シリーズ名	考古学研究室報告							
シリーズ号	36							
編集者名	新里 亮人							
発行機関	熊本大学文学部考古学研究室							
所在地	〒860-8555 熊本県熊本市黒髪2丁目40-1 TEL.096-344-2111 (代表)							
発行年月日	2001年3月31日							
ふりがな 所収遺跡名	所在地	コード		北緯	東経	調査期間	調査面積	調査原因
		市町村	遺跡番号					
ながらばるひが しかいづか ナガラ原東貝塚	沖縄県 国頭郡 伊江村 字川平	47315	44	26° 42' 25"	127° 47' 17"	20000727) 20000810	64.35 m ²	学術調査
所収遺跡	種別	主な時代		主な遺構	主な遺物	特記事項		
ナガラ原東貝塚	貝塚	沖縄貝塚時代前期) 沖縄貝塚時代後期			土器 石器 貝製品 自然遺物	貝符出土 イネ、コムギ検出 (6～8世紀) シャコガイ科合弁 状況確認		