

# 圖 版



用見崎遺跡遠景  
(東側より)  
東側海上のリーフより望む。矢印下の砂丘が遺跡。右は高崎山。



調査前の遺跡近景  
(北側より)  
昨年度調査終了後の埋め戻し状況。右側に高崎山の山裾が迫る。



B-3区遺物出土状況  
甕の口縁部。周辺に  
レイシ殻が集まる。

A-2区遺物出土状況  
凸帯を有する甕の口縁部など土器が集中して出土した。土器の周囲にはアマオブネが集まる。



B-2区遺物出土状況  
貝錘が2点近接して出土。

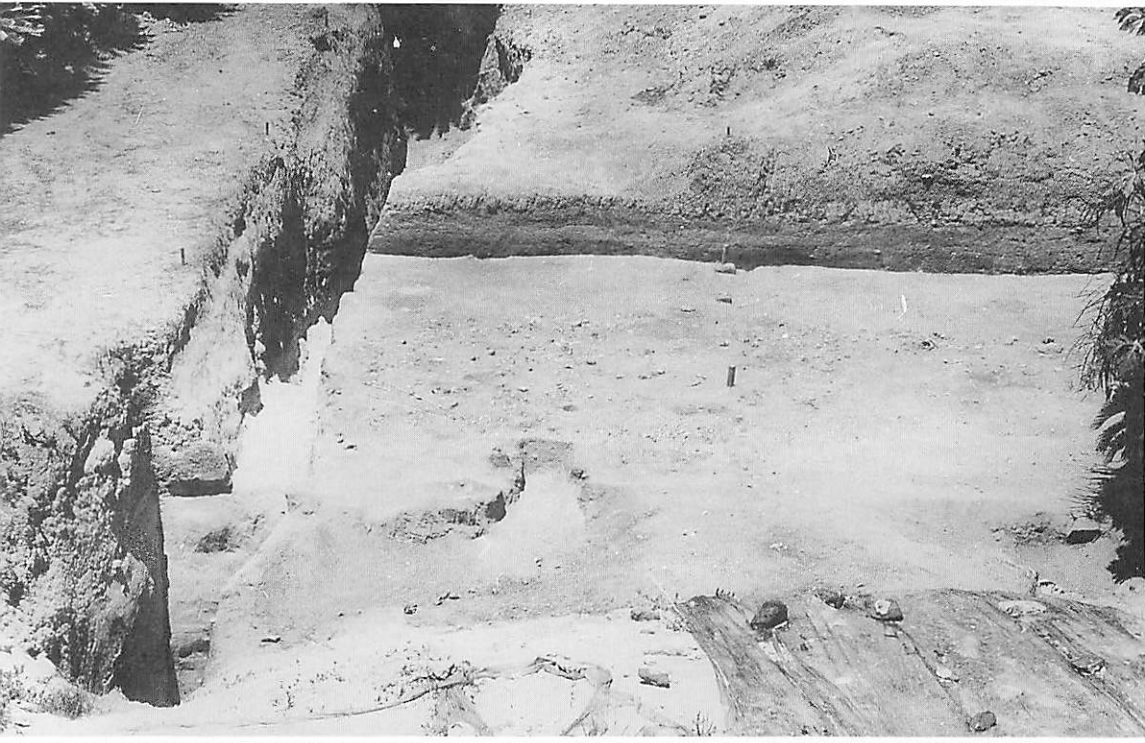


B-2区遺物出土状況  
IV e層を検出した状況。中央下に凸帯を有する壺口縁ヤコウガイ、シラナミがみられる。





エレベーション風景  
山と海が迫る立地状  
況を確認するためレ  
ベル移動をおこなう。

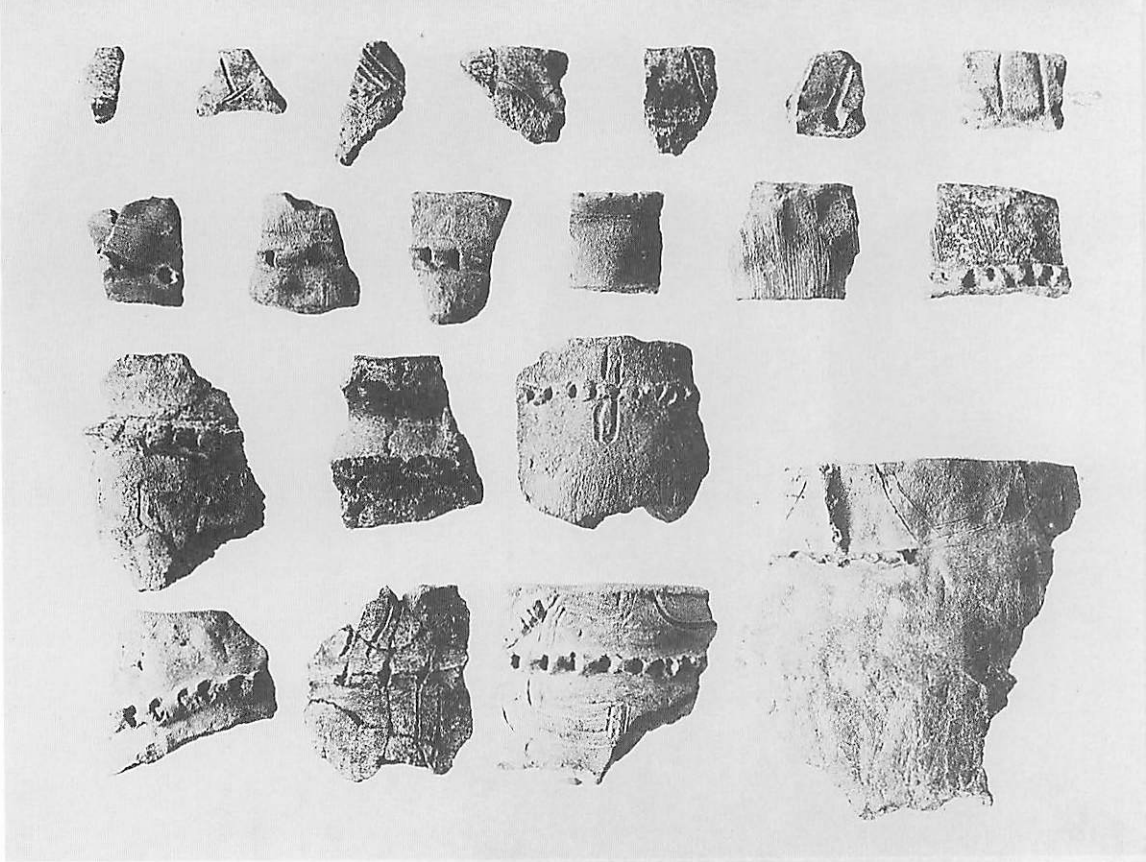


調査終了時の調査区  
正面はA-3・B-  
3区西壁。これに直  
交するのが東西トレ  
ンチ。

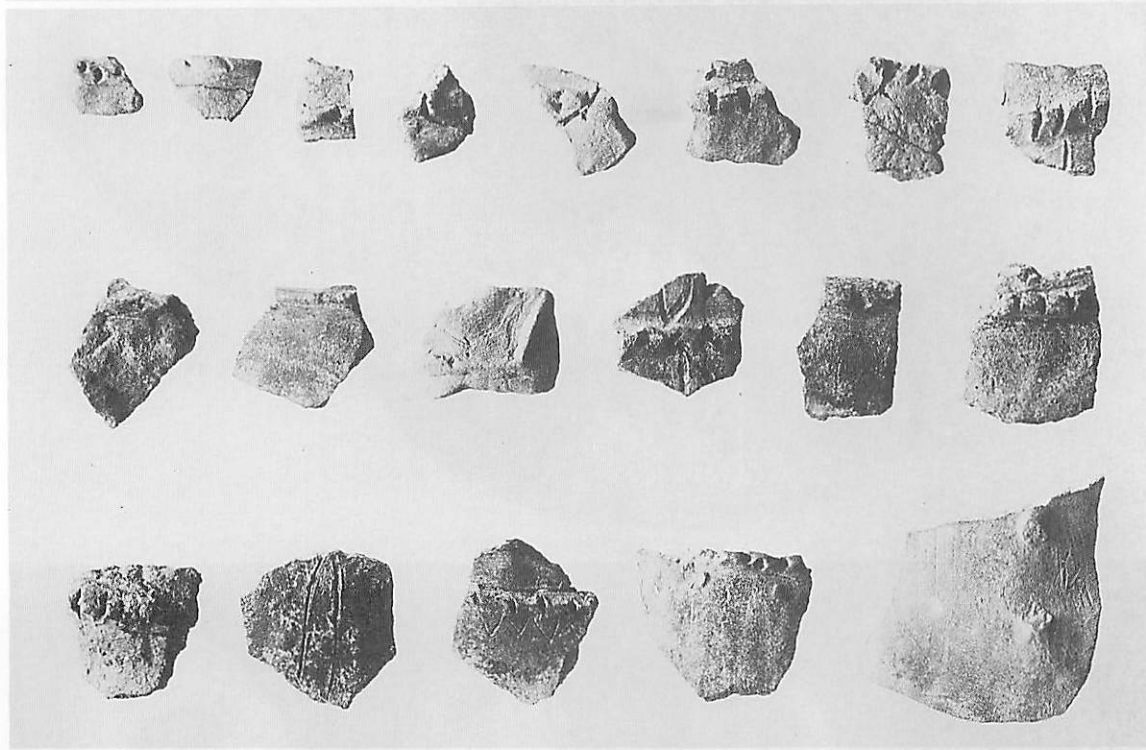


現地説明会  
発掘調査の成果を説  
明する若杉竜太氏。

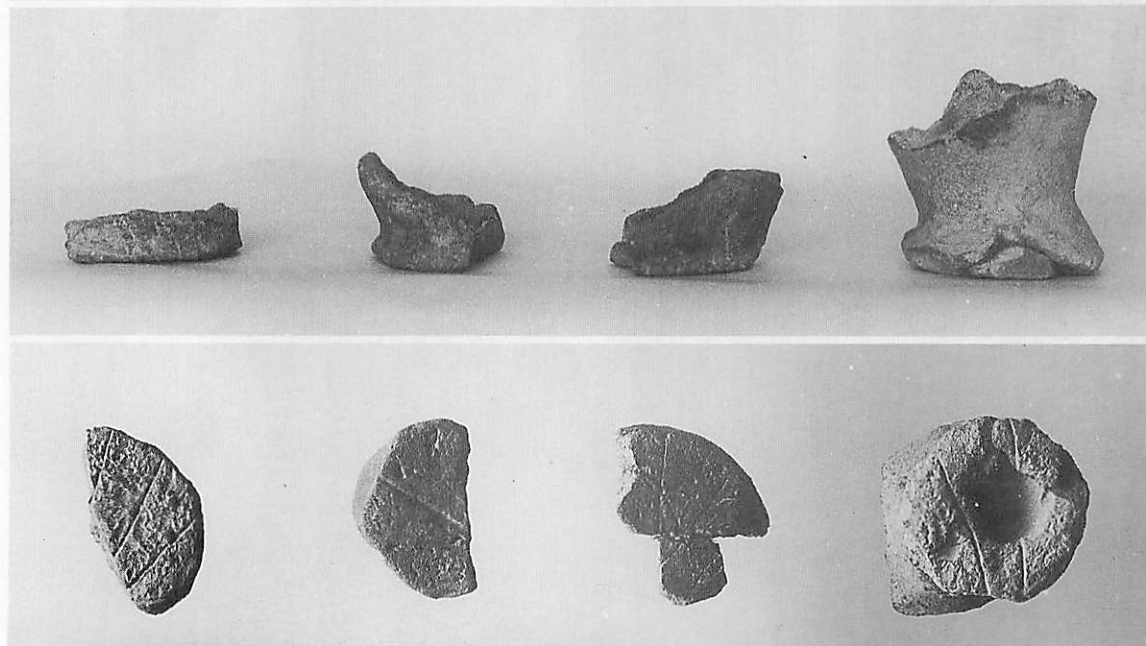
出土土器 (1)  
甕・壺 口縁部

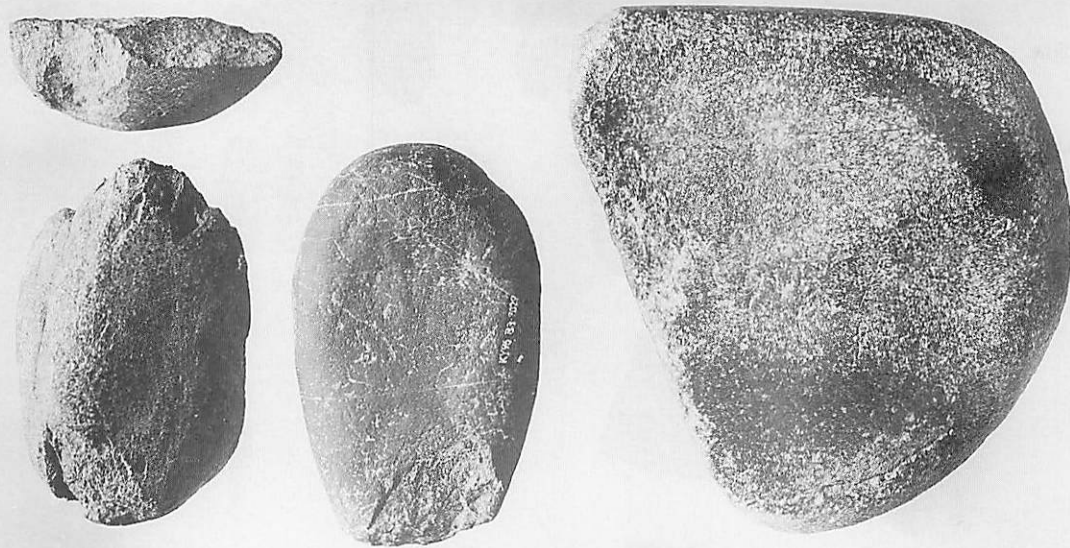


出土土器 (2)  
甕・壺 胴部

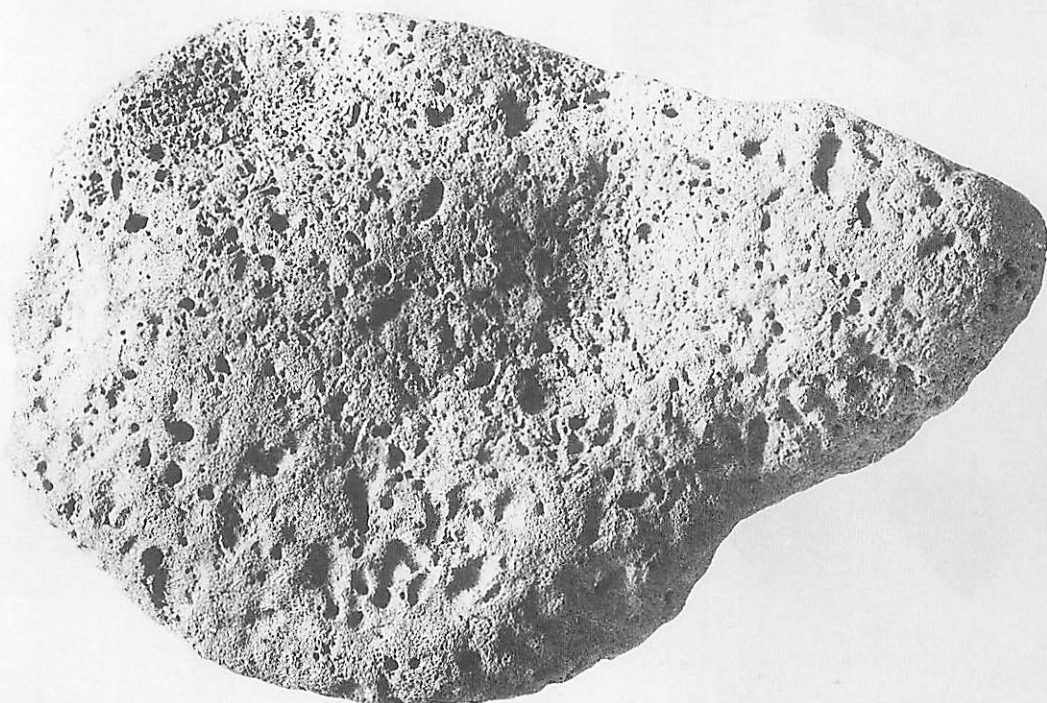


出土土器 (3)  
底部 (下段は底面)

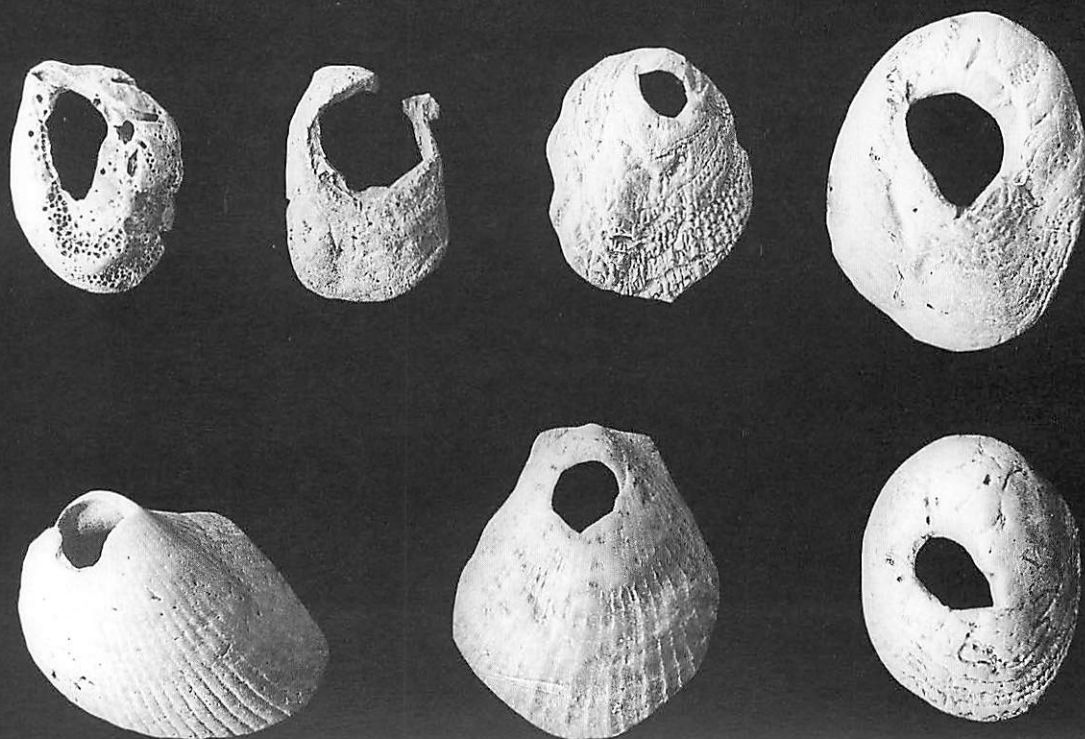




出土石器 (1)

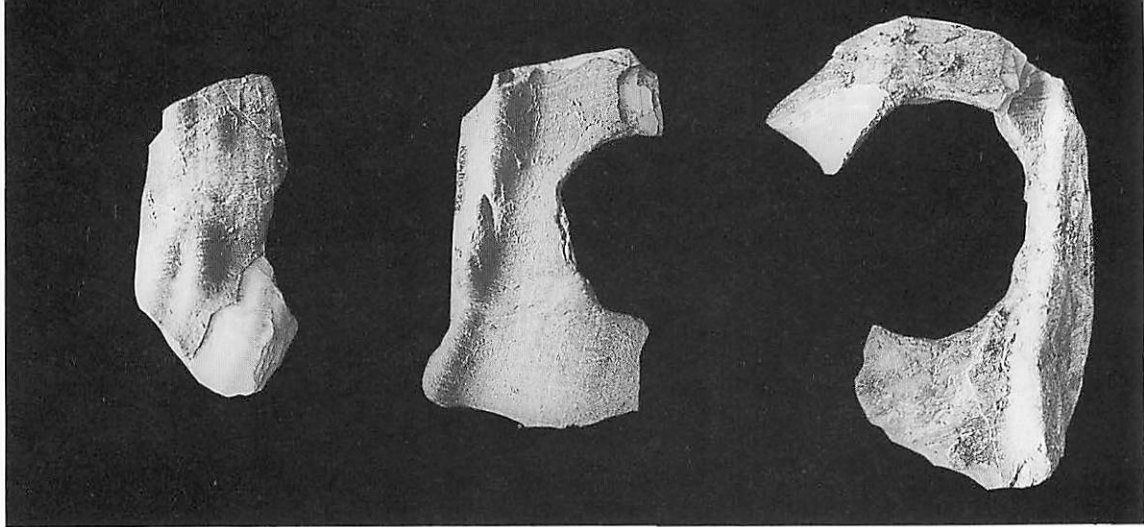


出土石器 (2)

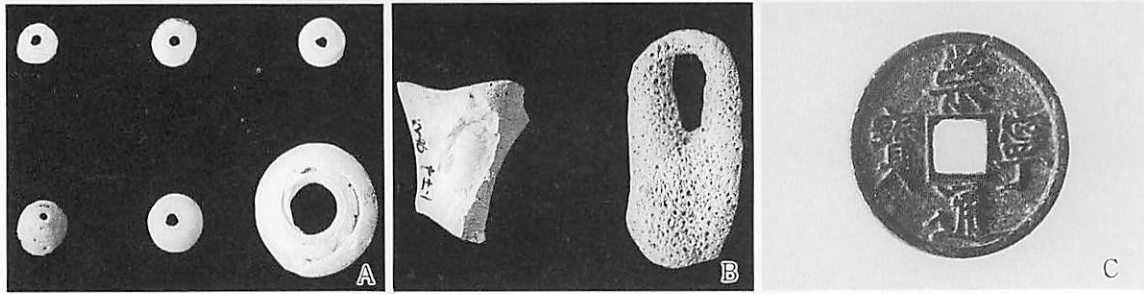


有孔貝製品

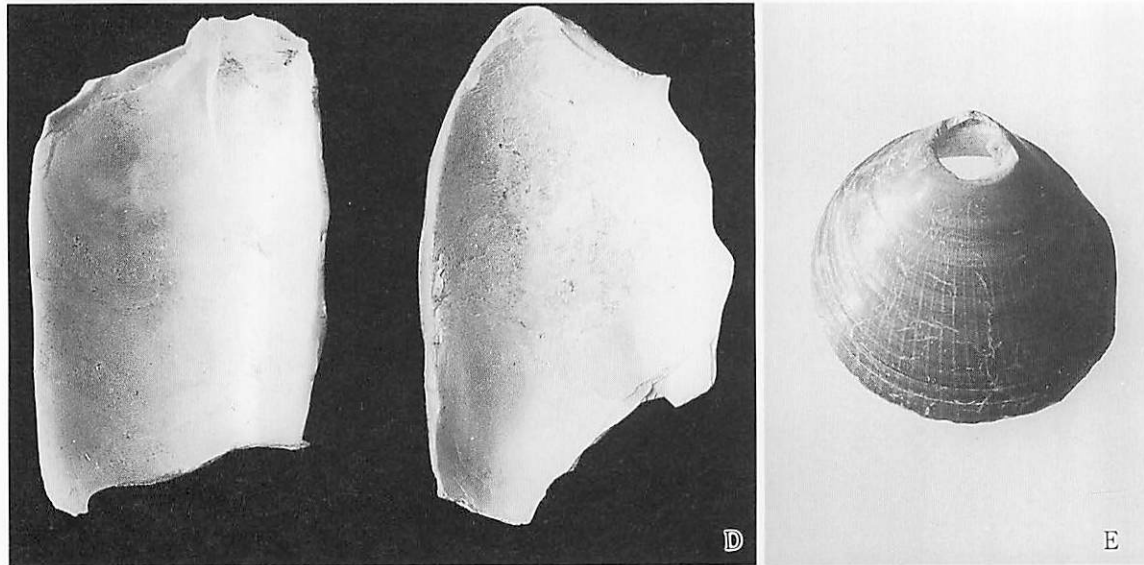
環状ヤコウガイ製品



- A 貝製玉
- B (左) 貝製品破片
- B (右) 有孔サンゴ製品
- C 崇寧通宝

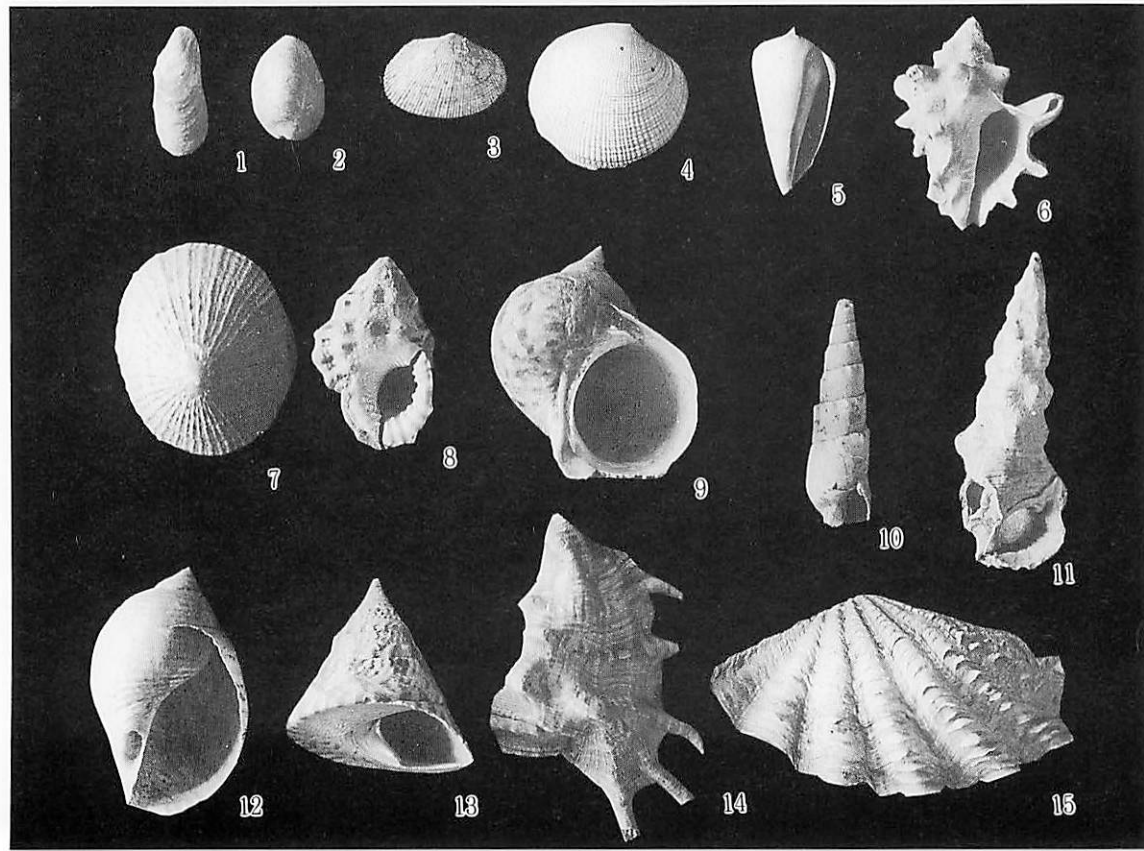


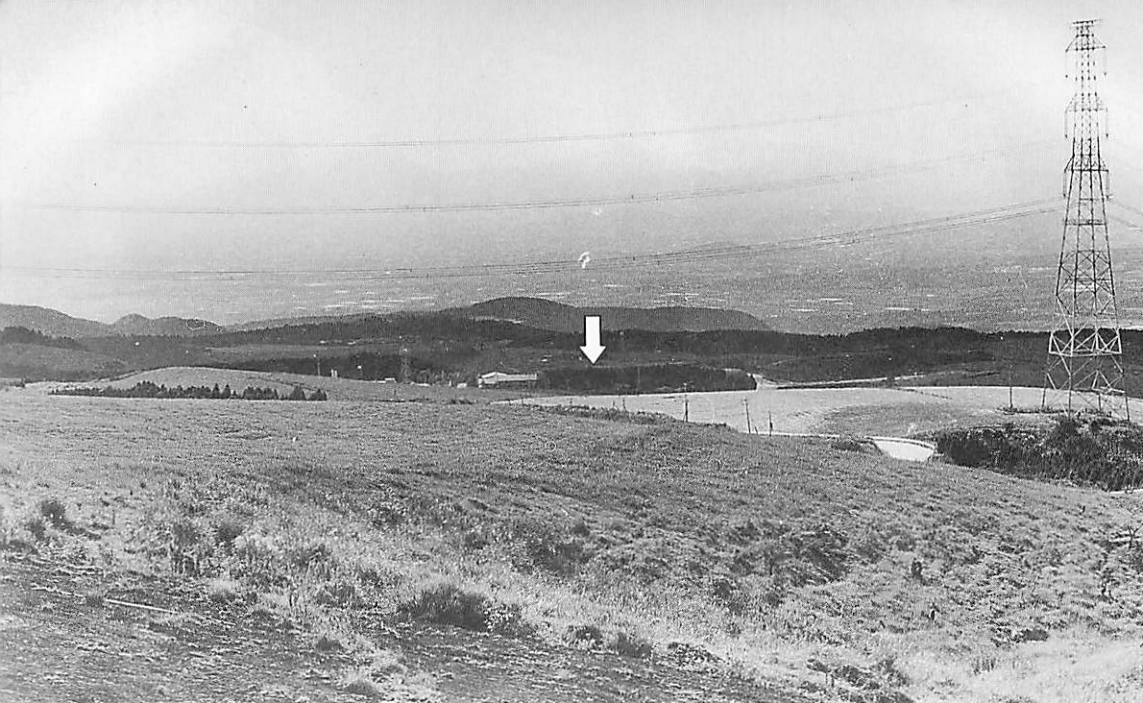
- D 匙状貝製品
- E トドロキガイ製製品



自然遺物

- 1 リュウキュウヒバリ
- 2 ハナマルユキ
- 3 リュウキュウマスオ
- 4 ツキガイ
- 5 マガキガイ
- 6 アッキガイ科
- 7 オオベッコウガサ
- 8 オキニシ
- 9 チョウセンサザエ
- 10 タケノコガイ
- 11 オニノツノガイ
- 12 ウズラガイ
- 13 サラサバテイ
- 14 クモガイ
- 15 ヒメジャコ





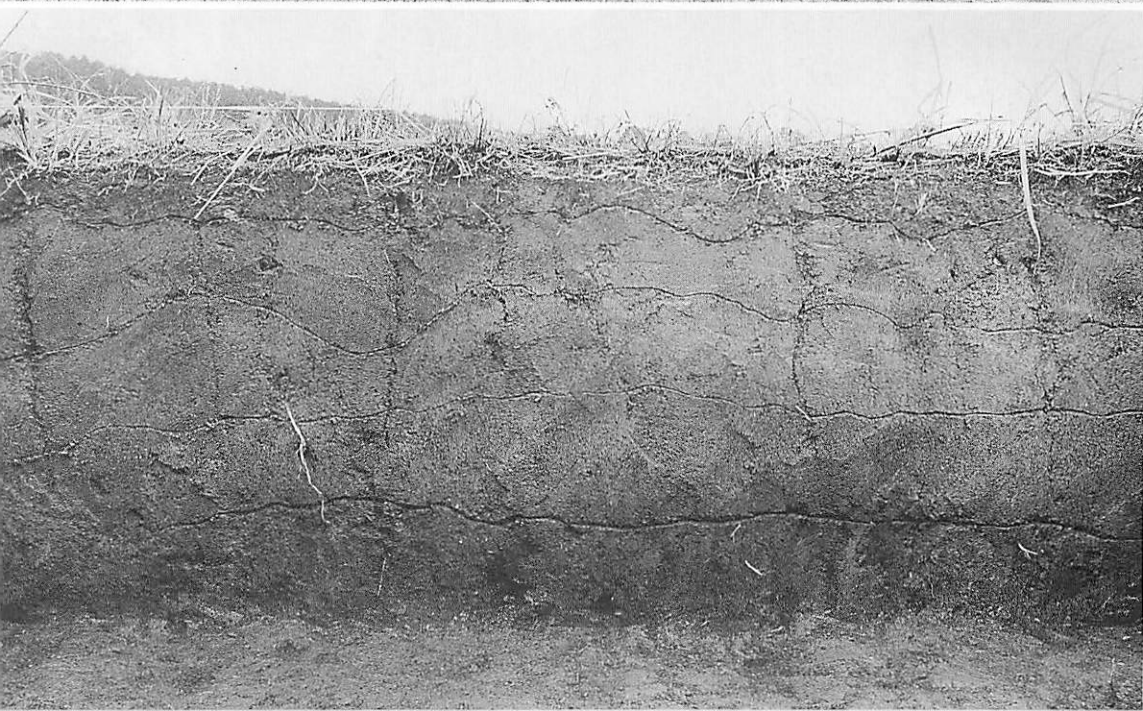
西原 F 遺跡遠景  
(東側より)

矢印下の林の奥が遺跡。手前の草原は牧草地として利用されている。



調査前の遺跡近景  
(南西側より)

轍を中心に向かって  
右が A～C グリッド、  
左が E～H グリッド。



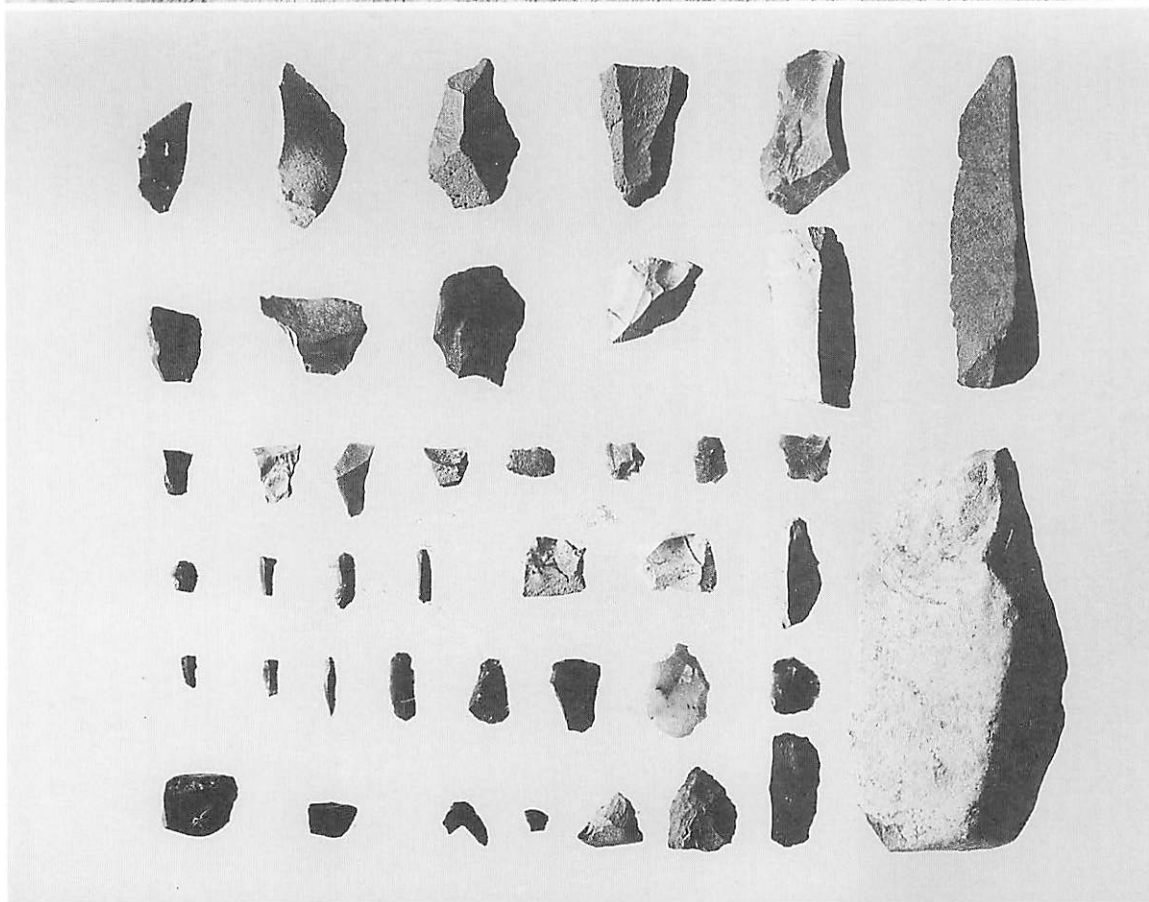
H 8 グリッド  
南壁セクション

下の暗い層が IV 層。  
各層にわたってクラック  
が著しく発達する。

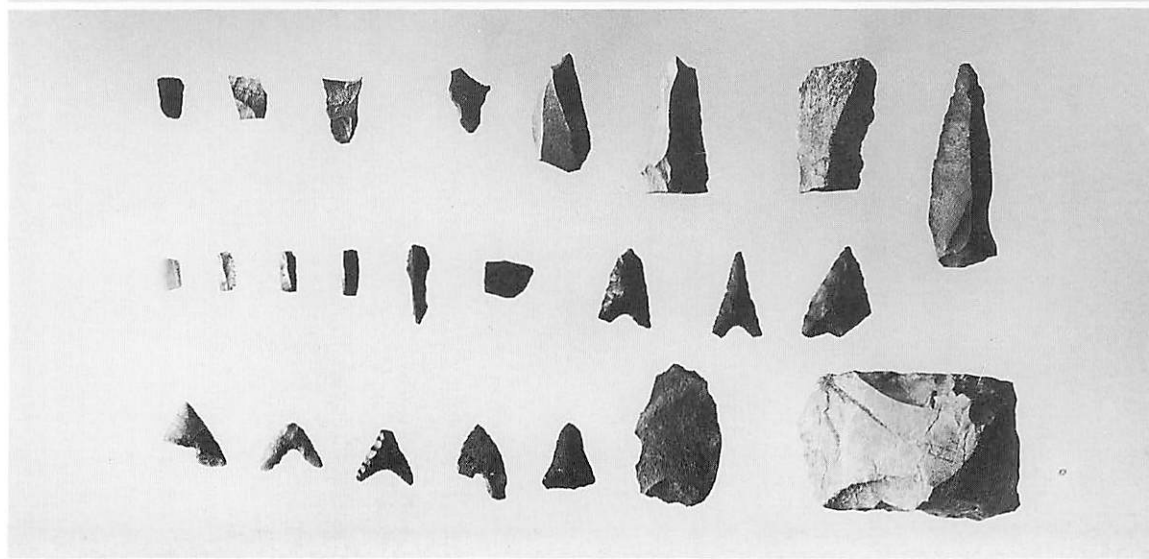




スクレイパー出土状況  
IV b層下部より台形  
様石器に伴ってスク  
レイパーが出土。



出土石器



採集石器

## 報 告 書 抄 録

ふりがな	ようみさきいせき ふへんにしはらえふいせき							
書名	用見崎遺跡 付篇西原F遺跡							
副書名								
巻次	Ⅲ							
シリーズ名	熊本大学考古学研究室活動報告							
シリーズ号	32							
編著者名	若杉竜太・尾上博一							
編集機関	熊本大学文学部考古学研究室							
所在地	〒860熊本県熊本市黒髪2-40-1 TEL・FAX096-342-2324							
発行年月日	1997年3月3日							
ふりがな 所収遺跡名	所在地	コード		北緯	東経	調査期間	調査面積	調査原因
		市町村	遺跡番号					
ようみさき 用見崎遺跡	鹿児島県 大島郡 笠利町 用字見崎	465283	1	28° 31′ 30″	129° 41′ 32″	19960711 ) 19960722	110m <sup>2</sup>	学術調査
にしはらえふ 西原F遺跡	熊本県 阿蘇郡 西原村 河原字大野	43432		32° 47′ 32″	131° 15′ 6″	19960810 ) 19960818	45m <sup>2</sup>	学術調査
所収遺跡名	種別	主な時代	主な遺構	主な遺物		特記事項		
用見崎遺跡	砂丘 遺跡	古墳時代 ～古代	遺物包含層	兼久式土器 石器 貝製品 サンゴ製品				
西原F遺跡	散布地	旧石器時代 ～縄文時代	遺物包含層	台形石器 ナイフ形石器 細石器 縄文土器				

## 用見崎遺跡Ⅲ

研究室活動報告 32

発行年月日 1997年3月3日

編集・発行 熊本大学文学部考古学研究室

〒860 熊本市黒髪2-40-1

TEL・FAX 096-342-2324

印刷 緒方印刷

〒862 熊本市月出2丁目3-42

TEL 096-384-2821