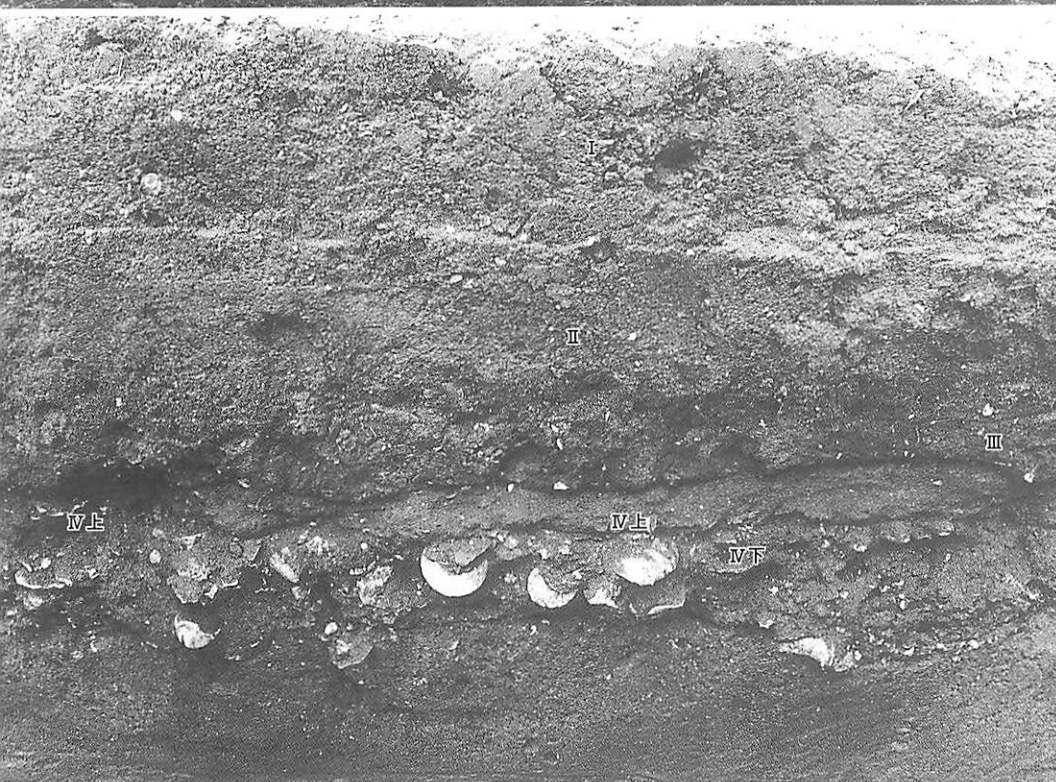


版 圖



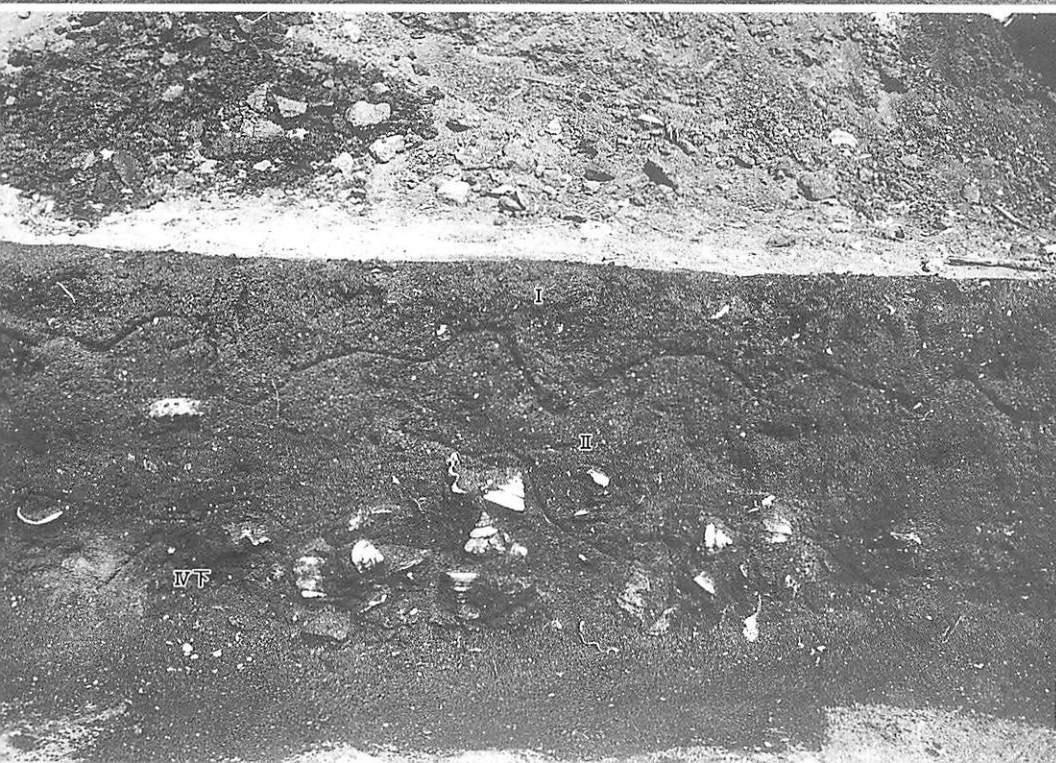
ナガラ原東貝塚近景（西より）

7月25日撮影
城山（写真左）から海（同右）
に向かってなだらかに傾斜して
いる。



北トレンチ東壁セクション
（西より）

7月24日撮影
丸く白いものがサラサバテイ。
大形貝が密集している。



北2西1グリッド西壁セクシ
ョン（東より）

7月24日撮影
三角形の巻貝がサラサバテイ。

北1西1グリッド貝出土状況
(南より)

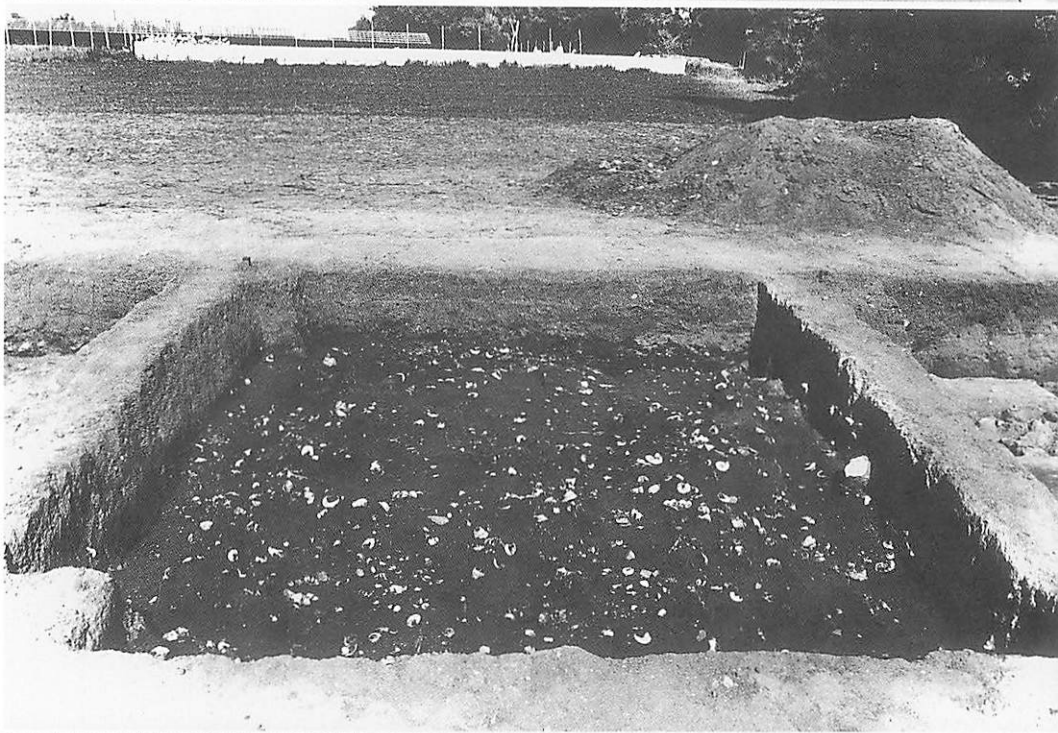
7月20日撮影



北2西1グリッド貝出土状況
(西より)

7月20日撮影

一面に白く見えるものが大形貝。



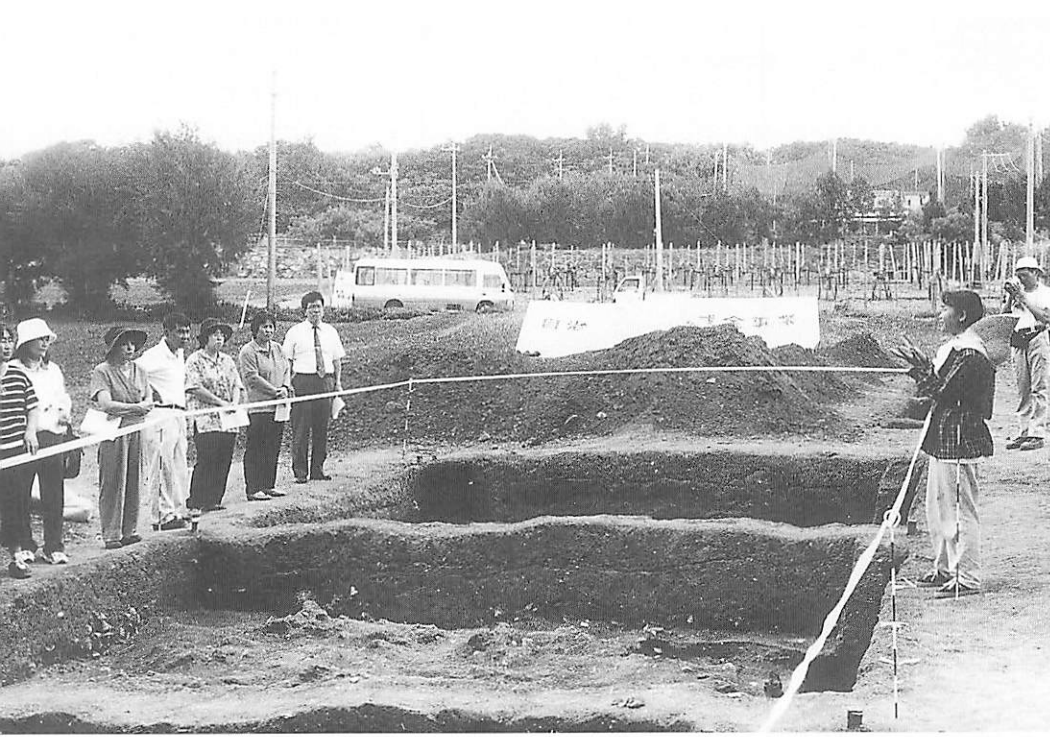
北3西1グリッド貝出土状況
(西より)

7月21日撮影





調査終了時遺跡近景（南より）
7月25日撮影

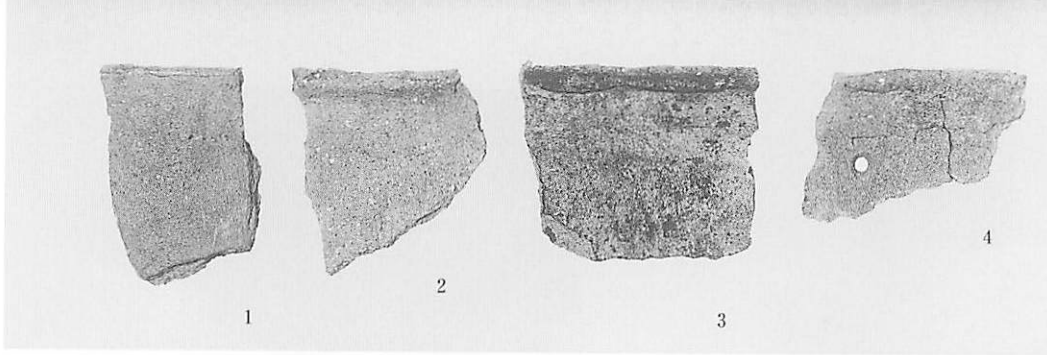


現地説明会風景
7月23日撮影

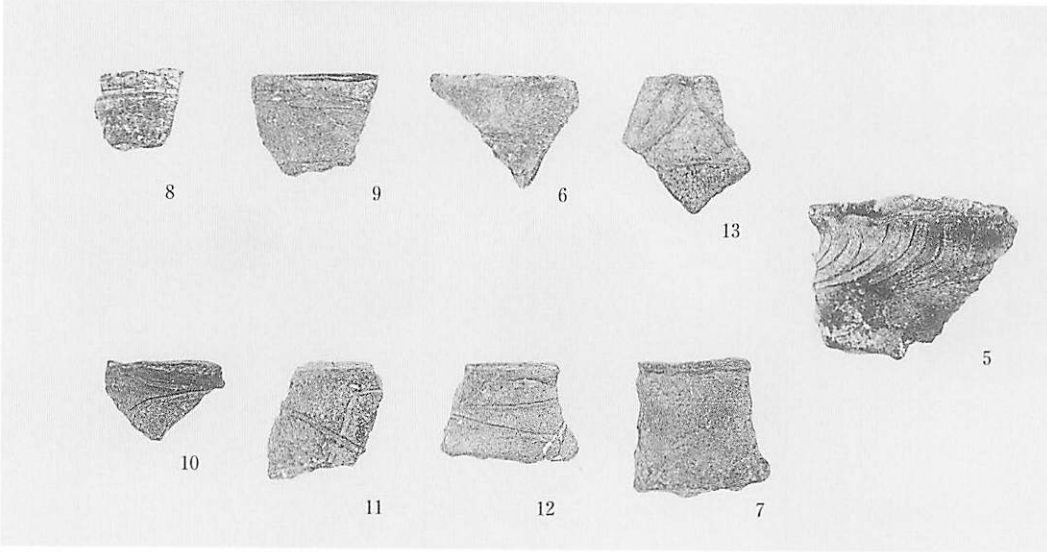


シャコガイ科合弁作業風景

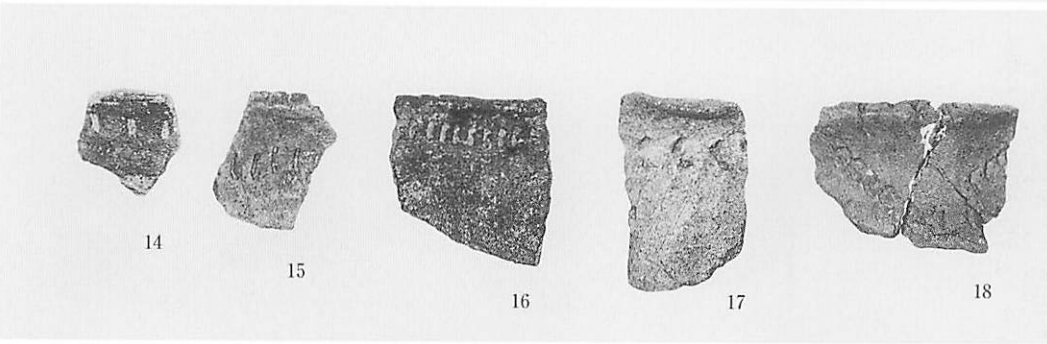
土器 (1)
口縁部刻み目



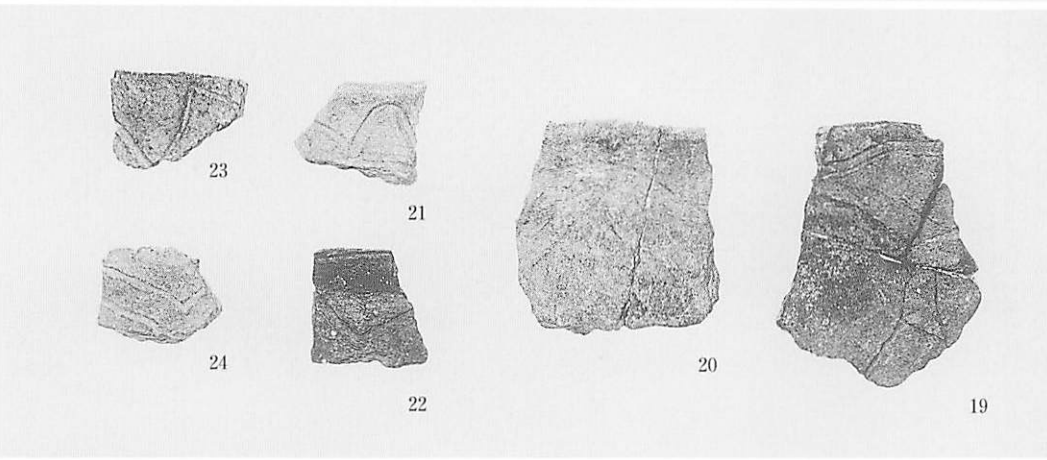
直線文



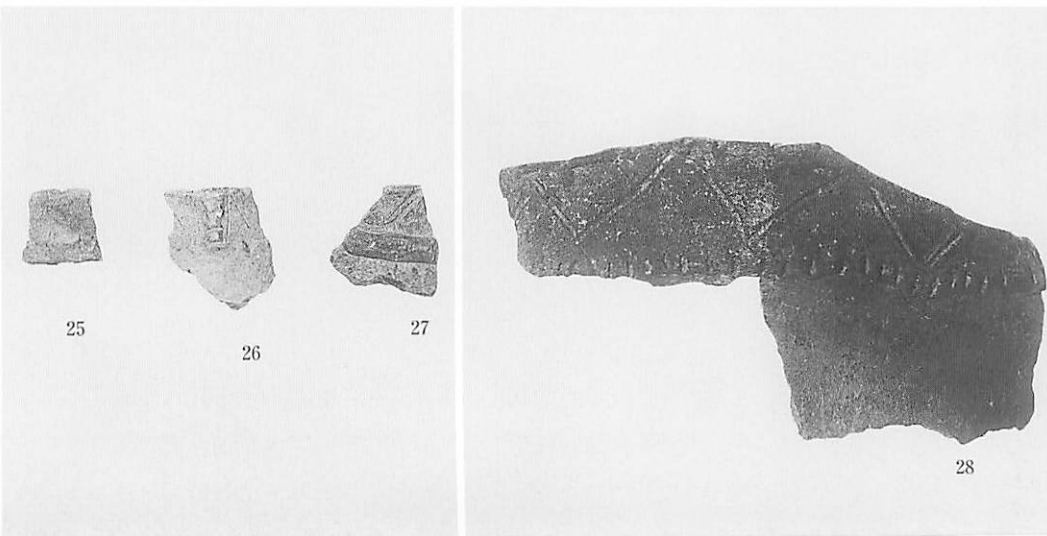
列点文



波状文

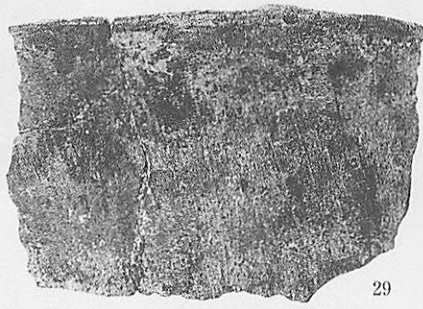


突帯文





35



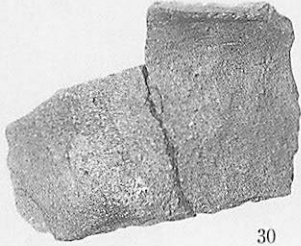
29

土器 (2)

真栄里貝塚出土土器に類似する
土器 (35)、無文土器



38



30



31

無文土器、逆L字形口縁部 (38)



32



33



34



40



39

無文土器、有孔土器



44



43



41



42

片口土器



45



46



47



48



49

尖底・丸底底部、平底底部



50



51



52



53



55



56

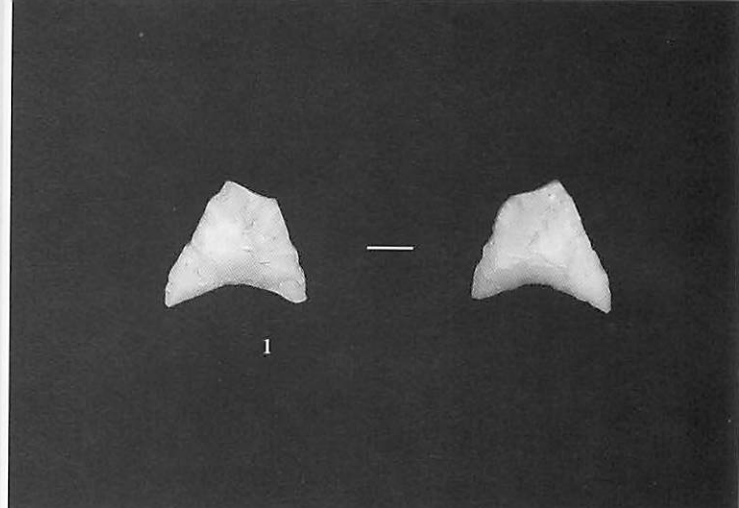
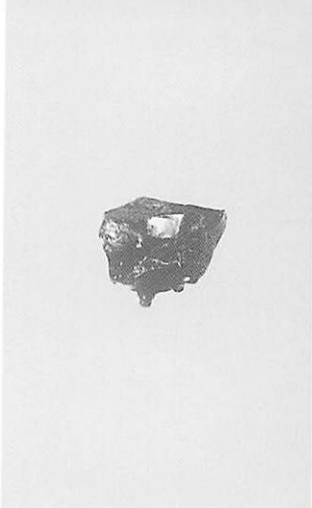


57

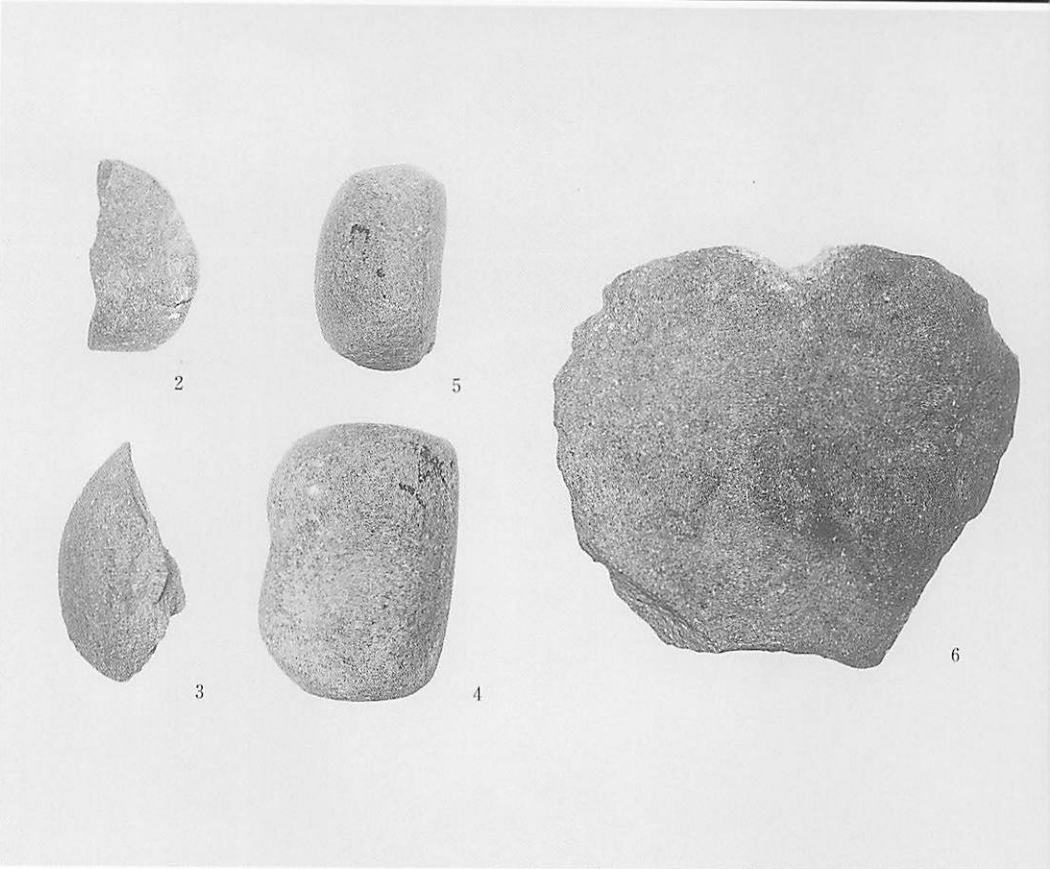
くびれ平底底部

石器

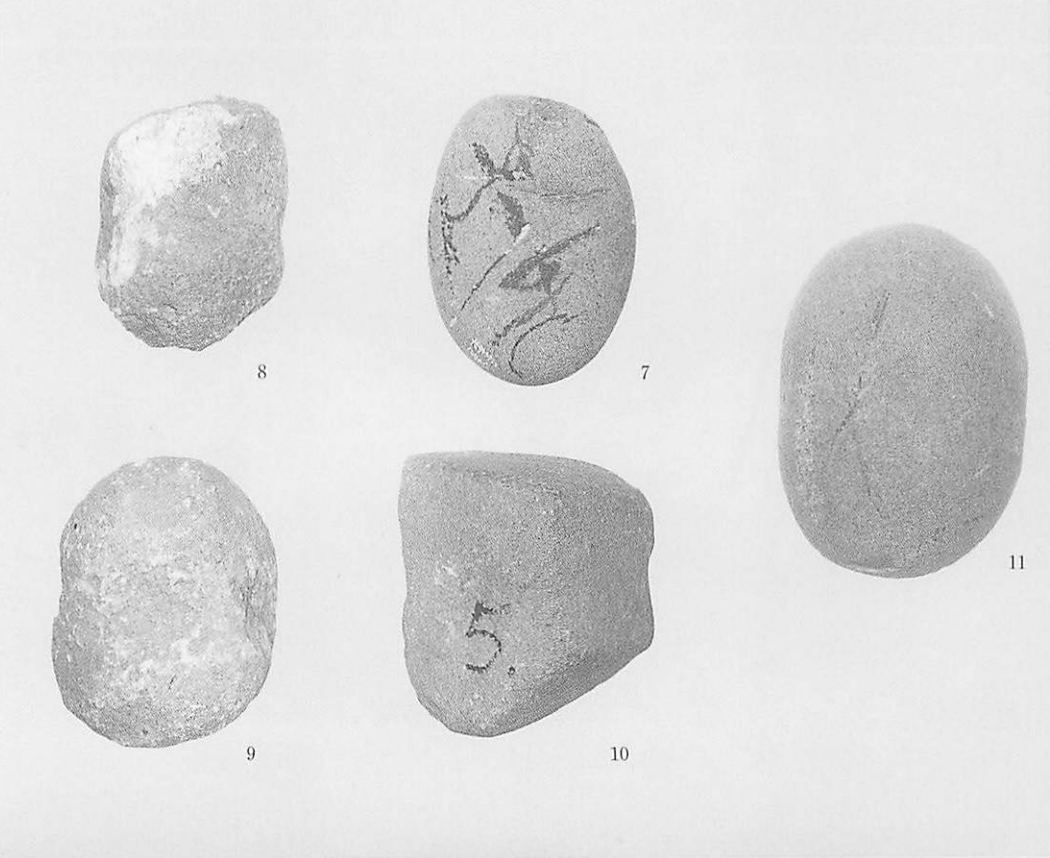
黒曜石片、チャート製石鏃

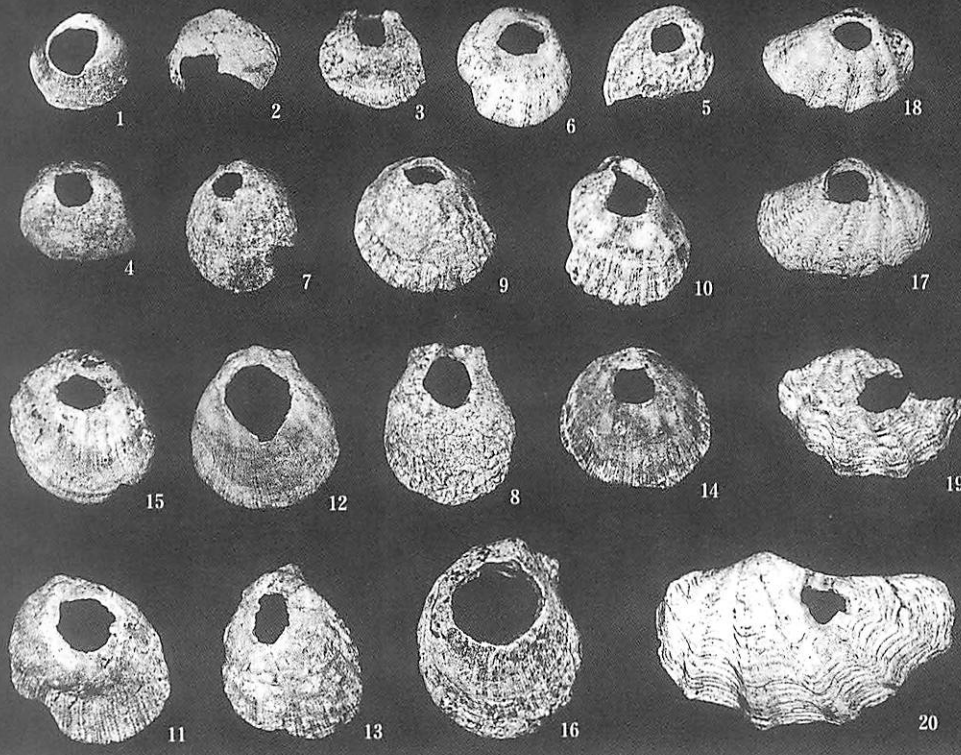


磨石・クガニイシ形石器

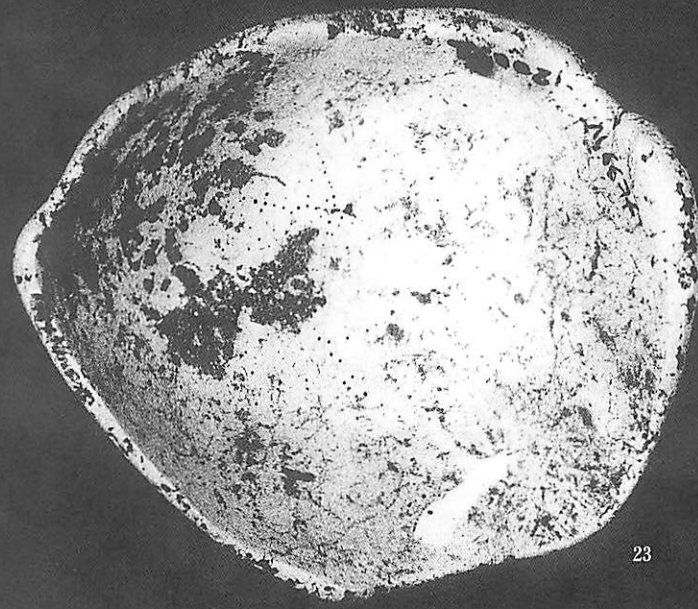


敲石

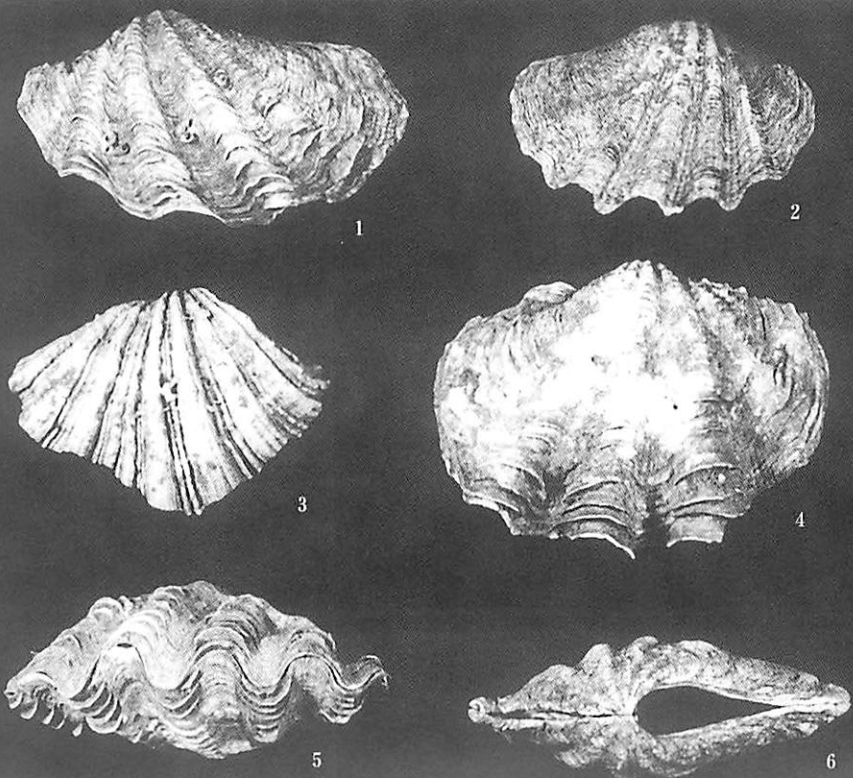




貝製品
有孔貝製品



皿状貝製品、貝製玉



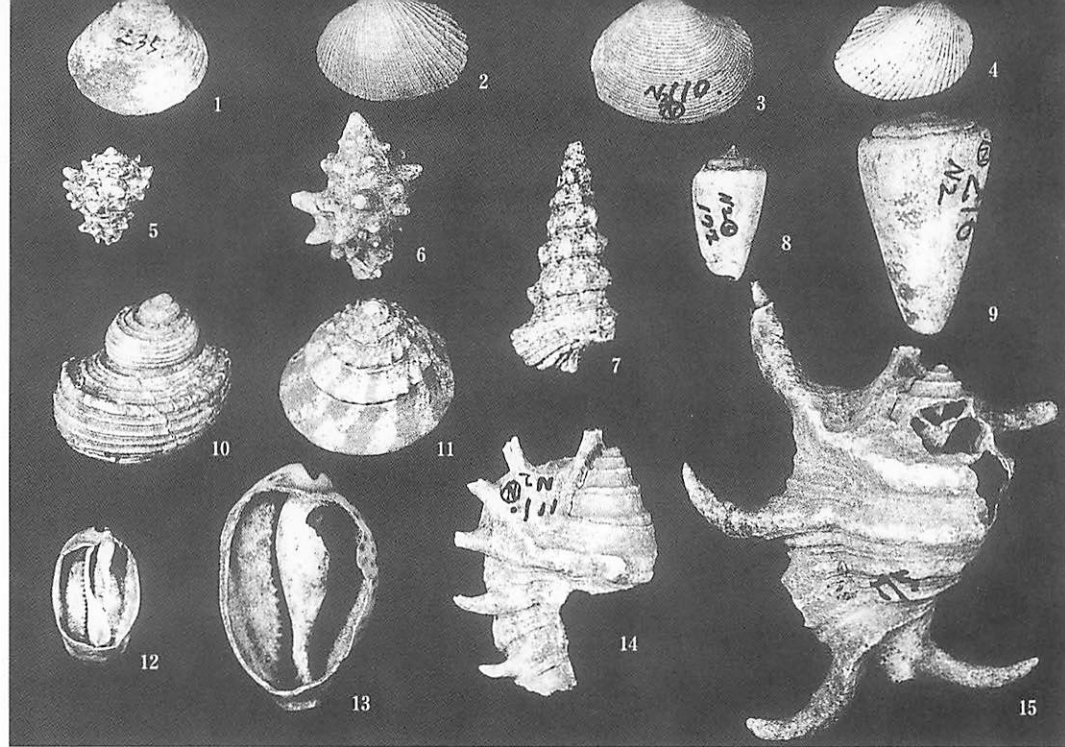
自然遺物 (1)
シャコガイ科・合弁状況

1	シラナミ
2	ヒメジャコ
3	シャゴウ
4	ヒレジャコ
5・6	シャコガイ科合弁状況

自然遺物 (2)

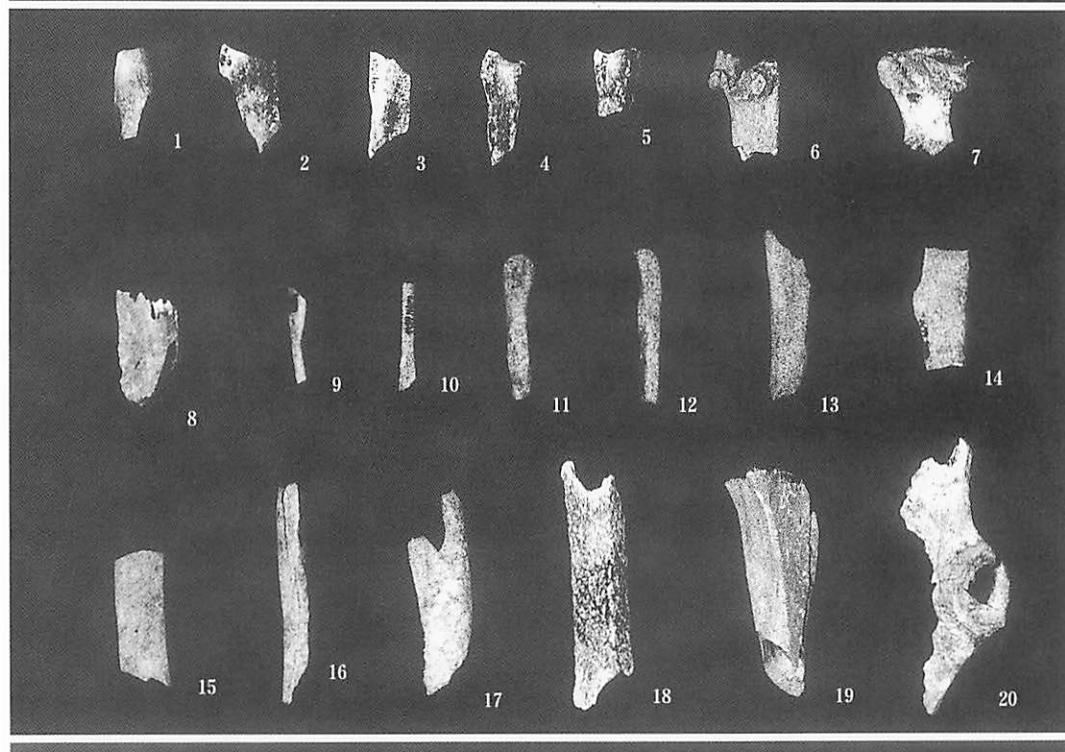
出土貝類

- 1 シレナシジミ
- 2 リュウキュウマスオガイ
- 3 スメノガイ (表面採集)
- 4 リュウキュウサルボウ (表面採集)
- 5・6 オニコブシガイ科
- 7 オニノツノガイ
- 8 マガキガイ
- 9 イモガイ科
- 10 チョウセンサザエ
- 11 サラサバテイ
- 12・13 タカラガイ科
- 14 クモガイ
- 15 スイジガイ



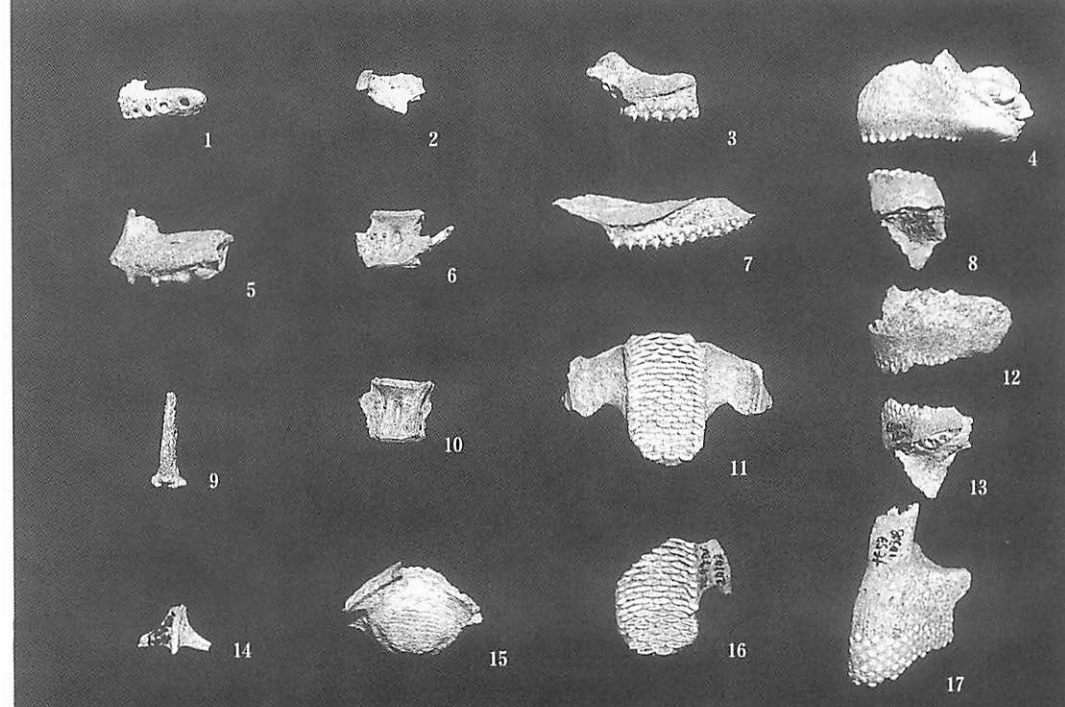
魚類

- 1~3 イノシシ科大腿骨 (被熱)
- 4 イノシシ科第4中足骨 (被熱)
- 5 イノシシ科基節骨 (被熱)
- 6 イノシシ科距骨
- 7 イノシシ科環椎
- 8・9・12不明
- 10 イノシシ科腓骨
- 11 イノシシ科第2中足骨
- 13~15 イノシシ科大腿骨
- 16 イノシシ科脛骨
- 17 イノシシ科上腕骨
- 18・19 イノシシ科脛骨
- 20 イノシシ科寛骨



魚類

- 1 フェフキダイ科前上顎骨 (右)
- 2 ブダイ科方骨 (右)
- 3 アオブダイ属上咽頭骨 (左)
- 4 ブダイ科 (タイプ1) 前上顎骨 (左)
- 5 ヨコシマクロダイ前上顎骨 (左)
- 6 ブダイ科椎骨
- 7 アオブダイ属上咽頭骨 (左)
- 8 ブダイ科歯骨 (左)
- 9 モンガラカワハギ科背棘
- 10 ブダイ科椎骨
- 11 アオブダイ属上咽頭骨 (左)
- 12 ブダイ科 (タイプ2) 前上顎骨 (左)
- 13 ブダイ科歯骨 (左)
- 14 ハリセンボン科棘
- 15 ハリセンボン科歯骨
- 16 アオブダイ属下咽頭骨
- 17 ブダイ科 (タイプ3) 前上顎骨 (左)



報 告 書 抄 録

ふりがな	ながらばるひがしかいづか2							
書名	ナガラ原東貝塚2							
シリーズ名	考古学研究室報告							
シリーズ号	35							
編集者名	谷 直子							
発行機関	熊本大学文学部考古学研究室							
所在地	〒860-8555 熊本県熊本市黒髪2丁目40-1 TEL. FAX. 096-342-2324							
発行年月日	2000年3月31日							
ふりがな 所収遺跡名	所在地	コード		北緯	東経	調査期間	調査面積	調査原因
		市町村	遺跡番号					
ながらばるひが しかいづか ナガラ原東貝塚	沖縄県 国頭郡 伊江村 字川平	47315	44	26° 42' 25"	127° 47' 17"	19990712 } 19990726	77.1㎡	学術調査
所収遺跡	種別	主な時代		主な遺構	主な遺物	特記事項		
ナガラ原東貝塚	貝塚	沖縄貝塚時代前期 } 沖縄貝塚時代後期			土器 石器 骨製品 貝製品 自然遺物	イネ検出 (6~8世紀) シャコガイ科合弁 状況確認		