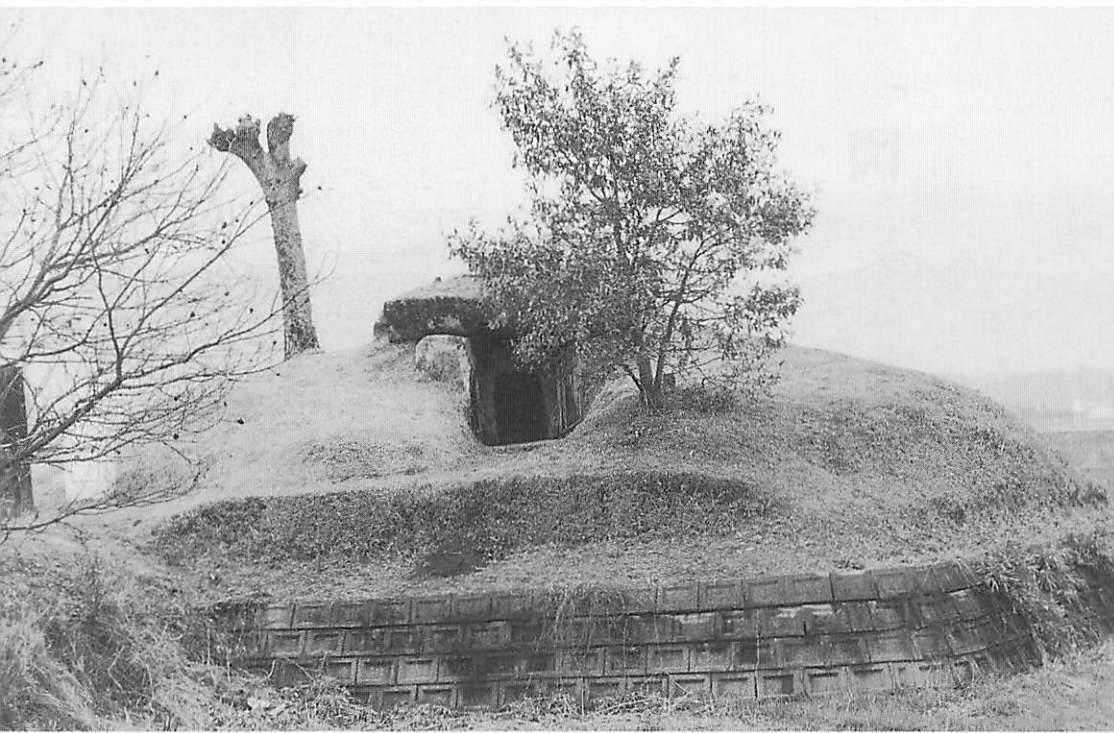


版 图



鬼ノ釜古墳
遠景



鬼ノ釜古墳
近景



鬼ノ釜古墳
割抜玄門
(石室内より)

鬼ノ釜古墳
石棚（玄門側より）



鬼ノ釜古墳
石棚（左側壁部分）



鬼ノ釜古墳
天井部のくりこみ
（前壁側天井部）



1998年考古学研究室の足跡

- 1月9日 修士論文提出 若杉竜太「九州における石棺の受容と展開」
- 2月～3月 熊本県球磨郡免田町鬼の釜古墳測量及び実測調査
- 3月3日 研究室活動報告第33集発刊
修了・卒業式 大学院生1名、学部生9名を送る
藏富士助手退任
- 4月1日 木下先生教授昇格
杉井健助教授着任
学部生12名、大学院生2名進級1名入学、研究生2名入学
- 5月 熊本県阿蘇郡一の宮町象ヶ鼻D遺跡発掘調査
- 5月 集中講義「中国初期国家の形成」京都大学岡村秀典助教授
- 7月 沖縄県伊江村ナガラ原東貝塚発掘調査
- 7月24日～ 九州考古学会・嶺南考古学会合同学会開催
28日
- 7月～9月 山口大介（学部3年）ギリシア・メッセネ遺跡発掘調査参加
- 8月1日 大坪志子埋蔵文化財調査室助手着任、松嶋木綿子埋蔵文化財調査室事務員採用
- 8月 熊本県阿蘇郡西原村西原F遺跡発掘調査
- 9月20日 甲元教授「浜田青陵賞」受賞（第11回）
23日 甲元教授「浜田青陵賞」受賞記念祝賀会
- 9月26日～ 長崎県福江市中島遺跡発掘調査
10日
- 10月19日～ 集中講義「日韓交渉の考古学」福岡大学武末純一教授
23日
- 12月25日 卒業論文提出
江島賢一「熊本県出土墨書土器の研究」
小倉卓「縄文時代の特殊遺物について——九州の十字形石器を中心に——」
小路岳彦「中九州の円筒埴輪」
谷直子「熊本の甕棺」
辻村美代子「弥生時代の鉄製農具に関する一考察」
林季美子「巴形銅器に関する一考察」
福岡理恵「古墳時代の人骨の埋葬に関する一考察」
藤本圭司「熊本県における縄文時代早期集石遺構について」
藤原由博「先秦貨幣研究」
- 1月11日 修士論文提出 若杉あずさ「生活様式からみた弥生社会」
- 1月20日 木下教授沖縄研究奨励賞受賞

考古学研究室報告第34集

発行年月日 1999年3月3日

編集・発行 熊本大学文学部考古学研究室
〒860-0862 熊本市黒髪2-40-1
TEL・FAX 096-342-2324

印刷 (株)かもめ印刷
〒862-0970 熊本市渡鹿5-8-4
TEL 096-364-0291