

图 版



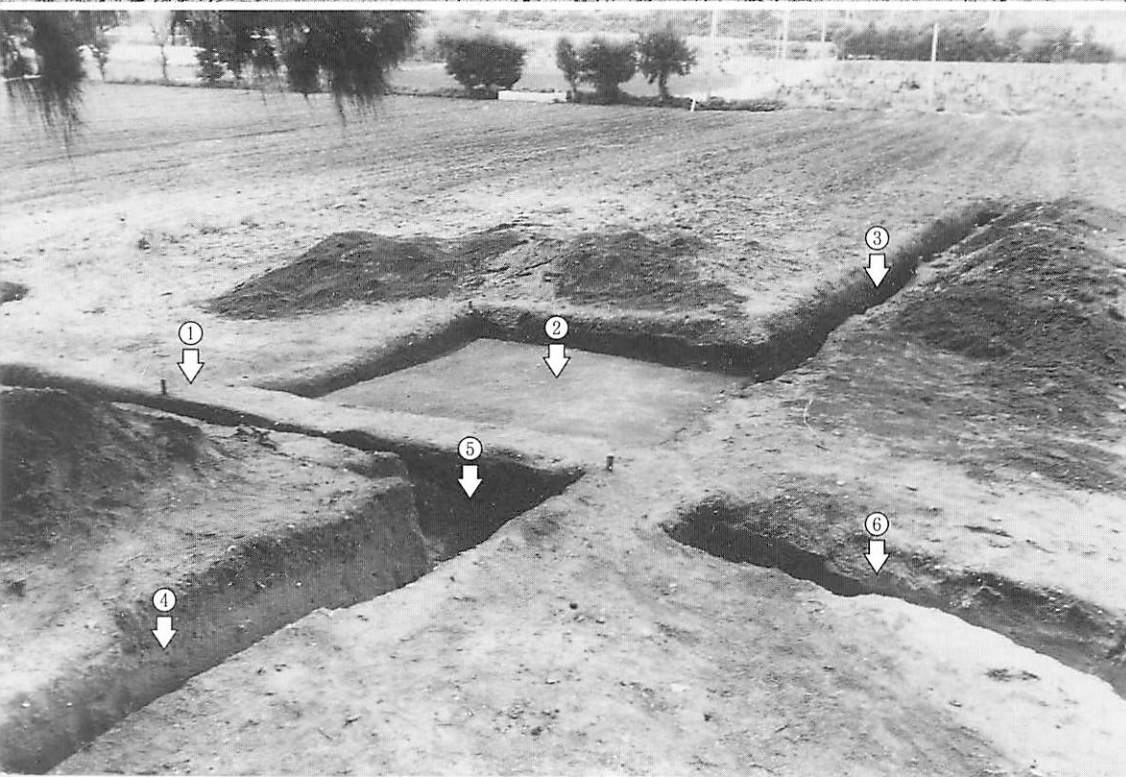
ナガラ原東貝塚遠景
(北より)

伊江島タッチュー頂上より望む。
遺跡は矢印下の畑地に立地。
遺跡の前面にはイノーが広がる。



調査前の遺跡近景
(北東より)

今回の調査区。
現在はタバコ畑として利用されている。



調査終了時遺跡近景
(南東より)

- ①西トレンチ
- ②北1西1グリッド
- ③北トレンチ
- ④南トレンチ
- ⑤深掘り区
- ⑥東トレンチ

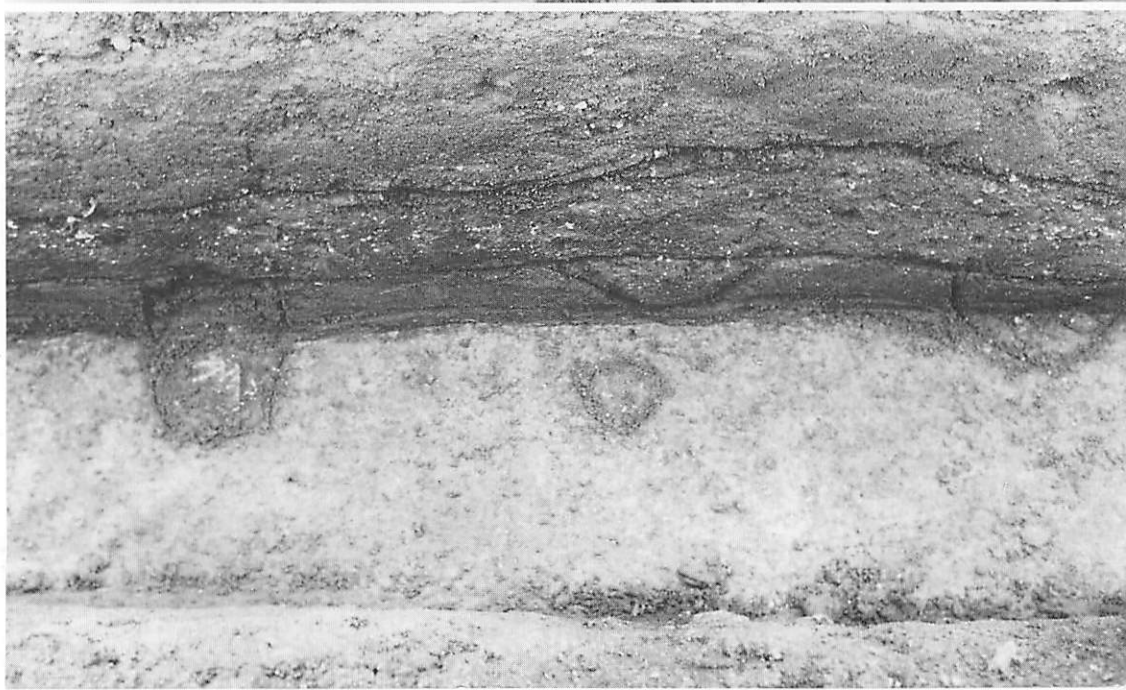
深掘り区
(西より)
矢印下がⅧ層のマー
ジ層で礫群を含む。

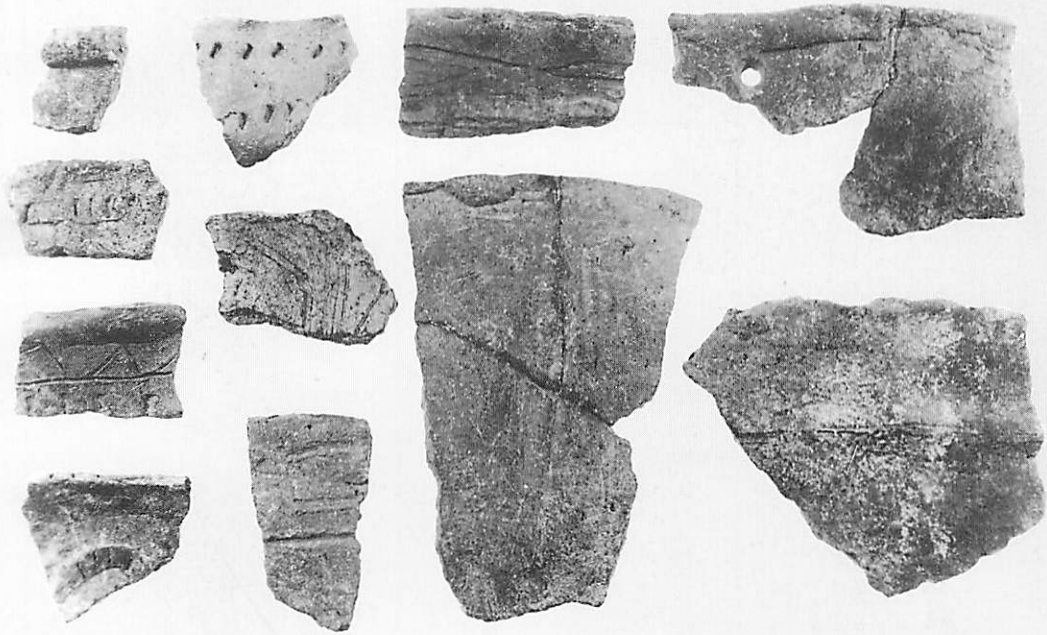


北トレンチ東壁セク
ション(南より)
写真左上N2～N4
杭間のⅣb層におい
て大型具が集中する。

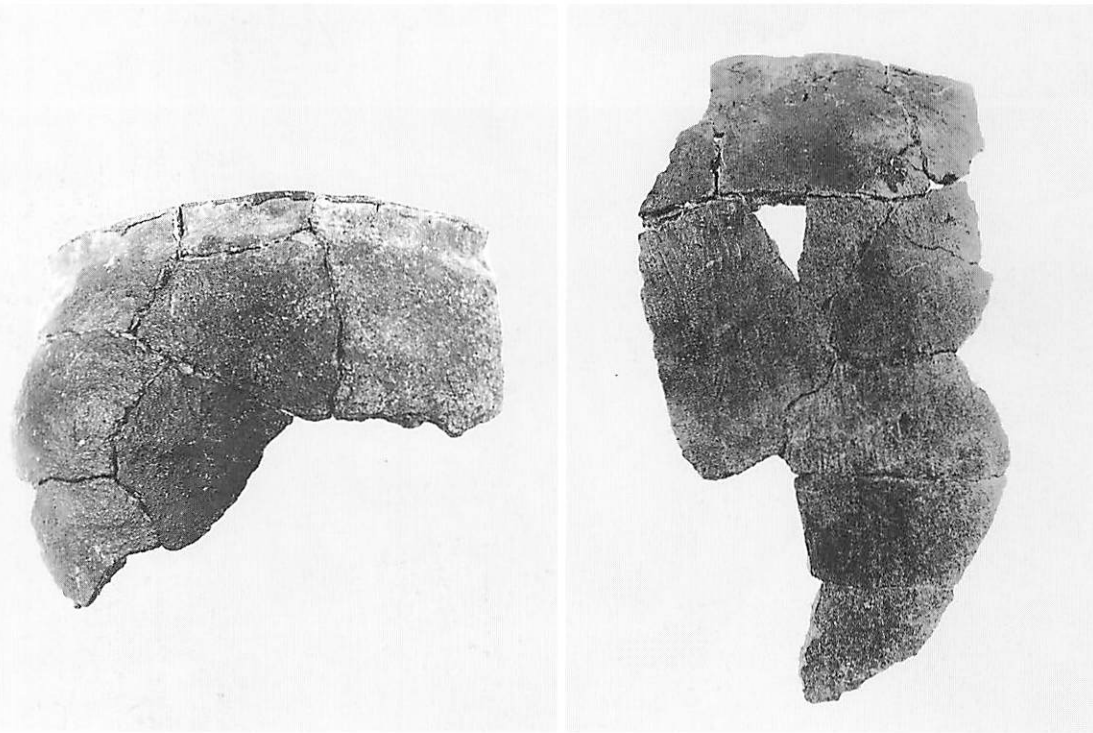


北トレンチN3～N4
杭間ピット状遺構検
出状況(東より)
Ⅳb層はⅦ、Ⅷ層を
掘りこむ埋土を形成
する。

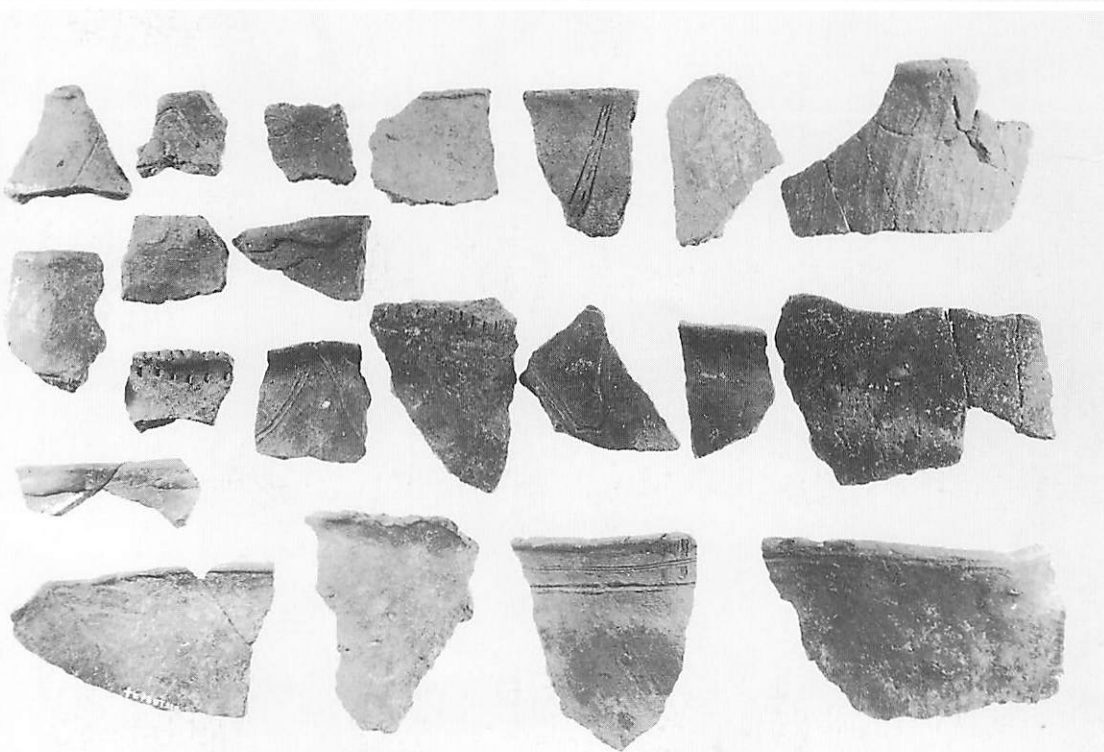




土器 (1)
I ~ III層出土の土器



土器 (2)
左：III層出土の土器
右：IV層出土の土器

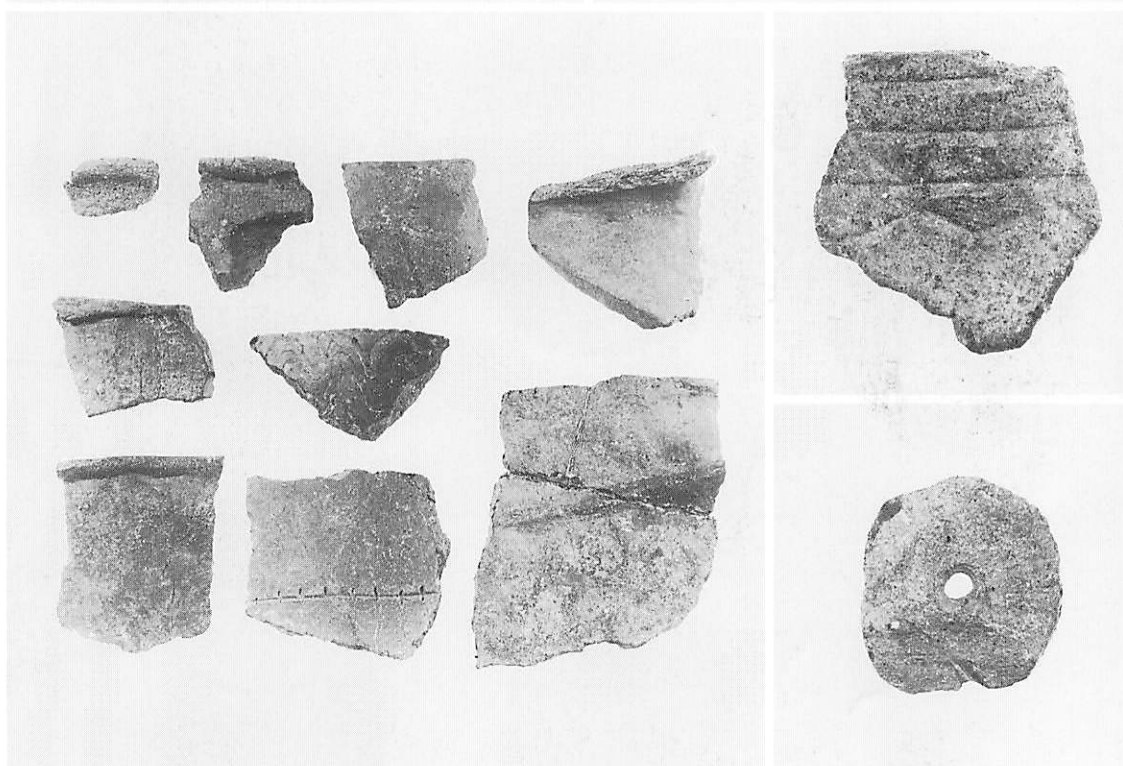


土器 (3)
IV層出土の土器



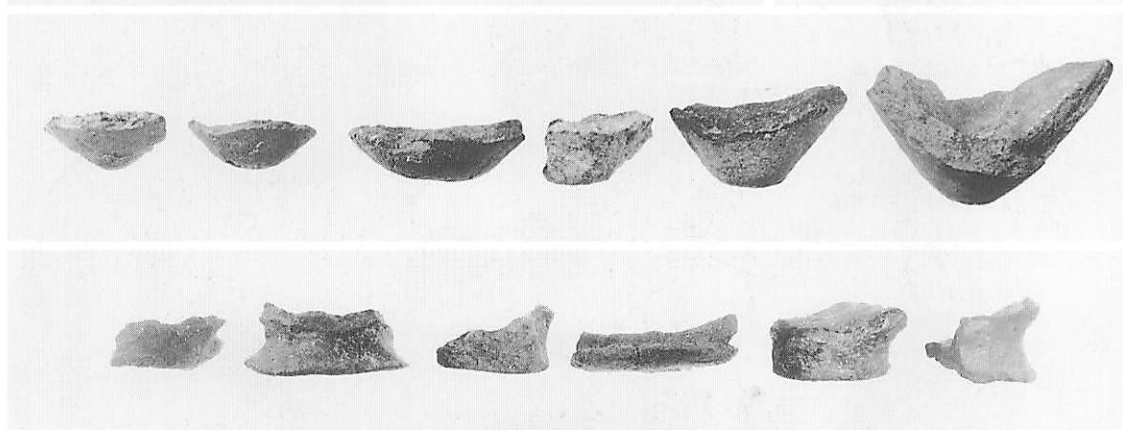
土器 (4)

左：V層出土の土器
右：VII層出土の土器



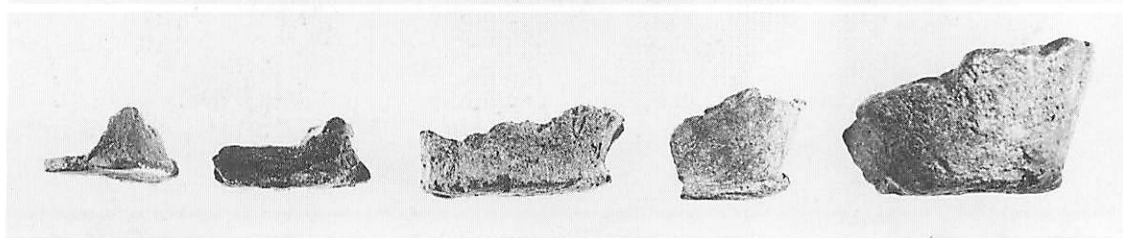
土器 (5)

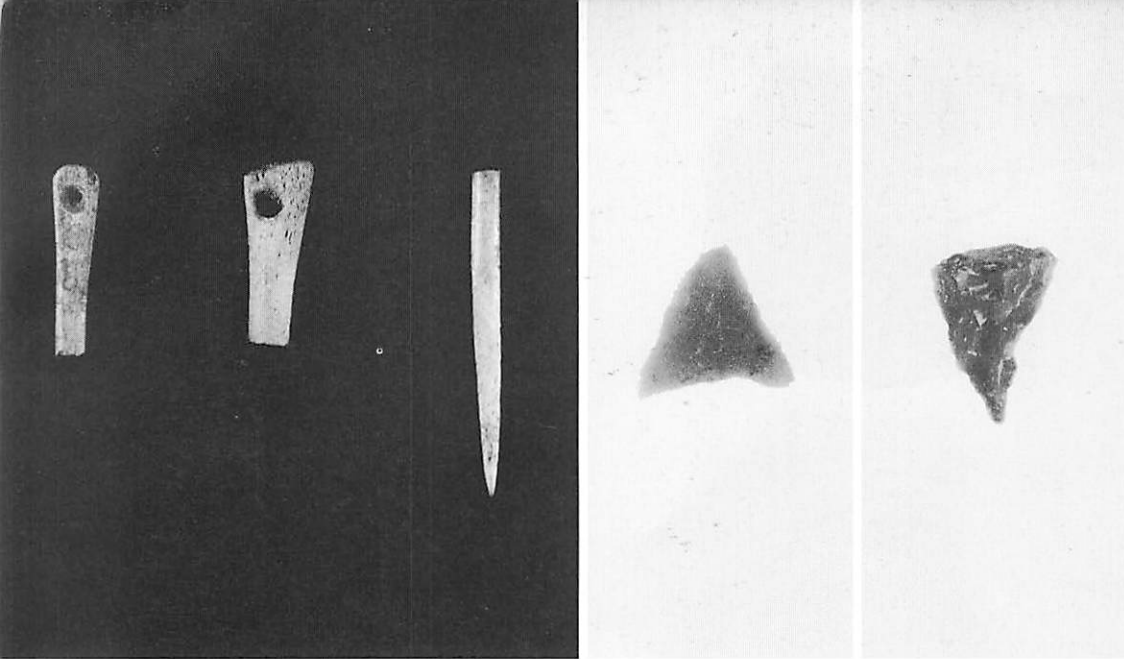
左：表面採集等による土器
右上：前期土器
右下：有孔土製品



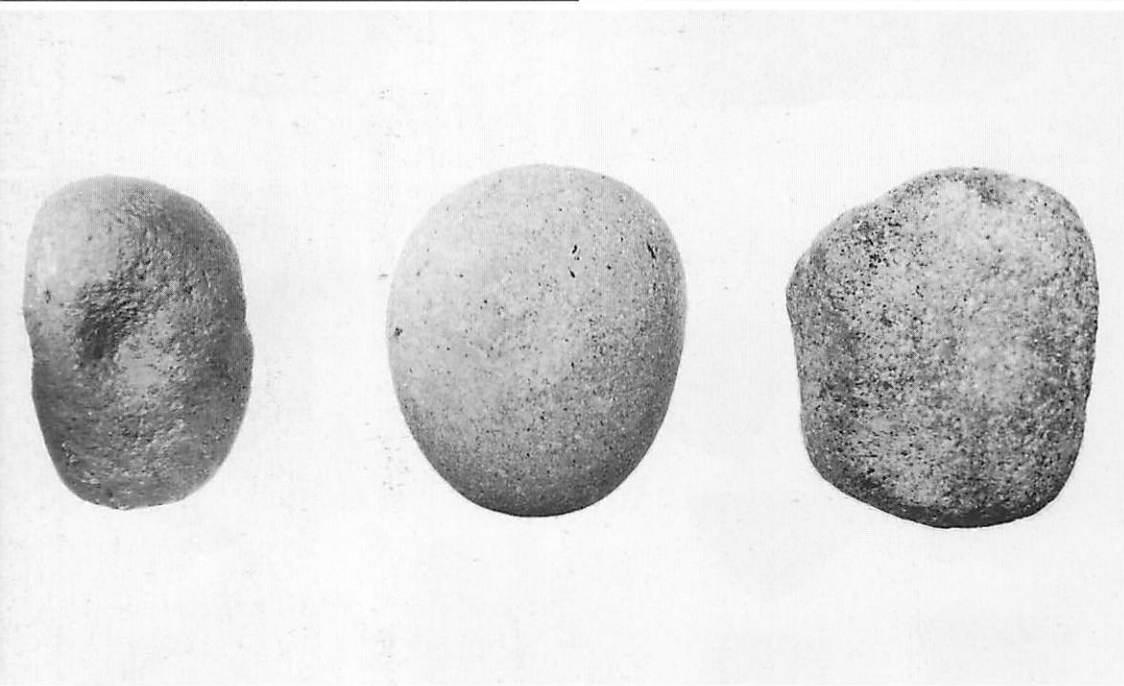
土器 (6)

土器底部

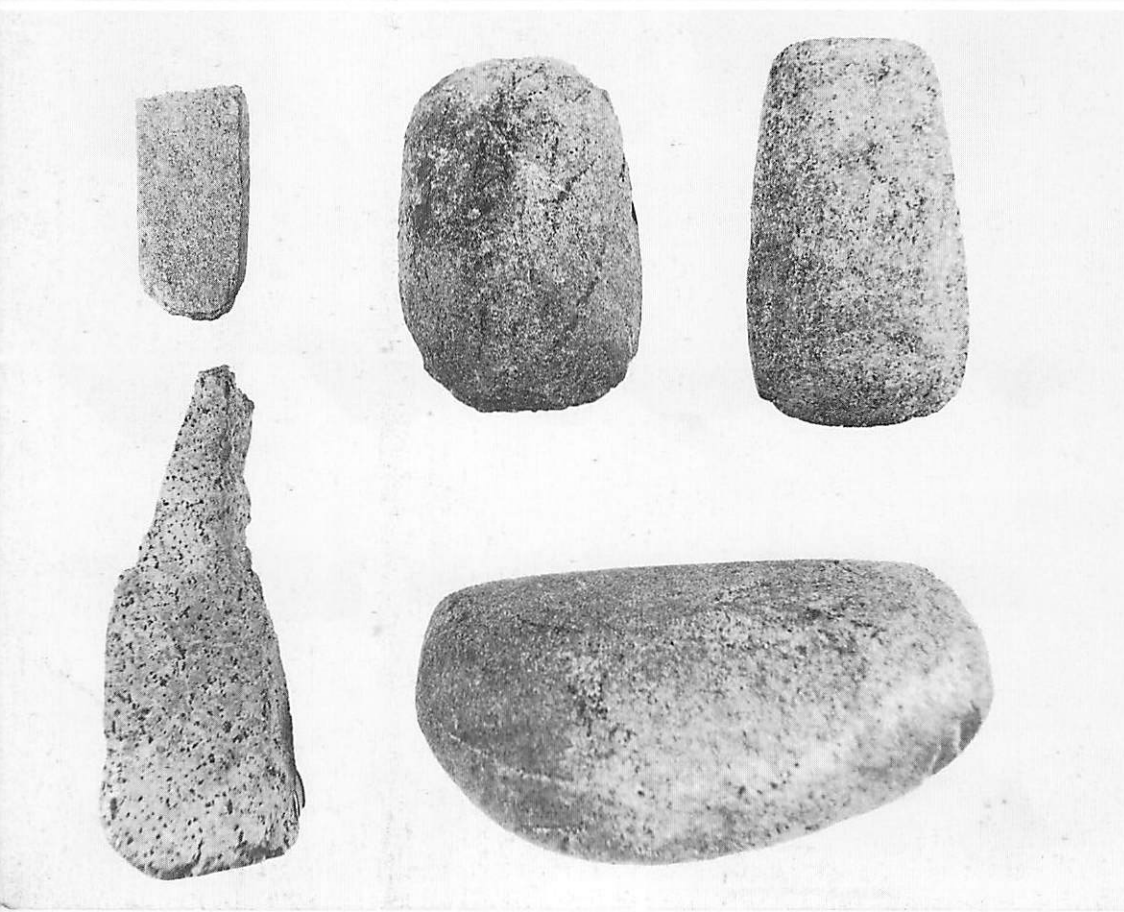




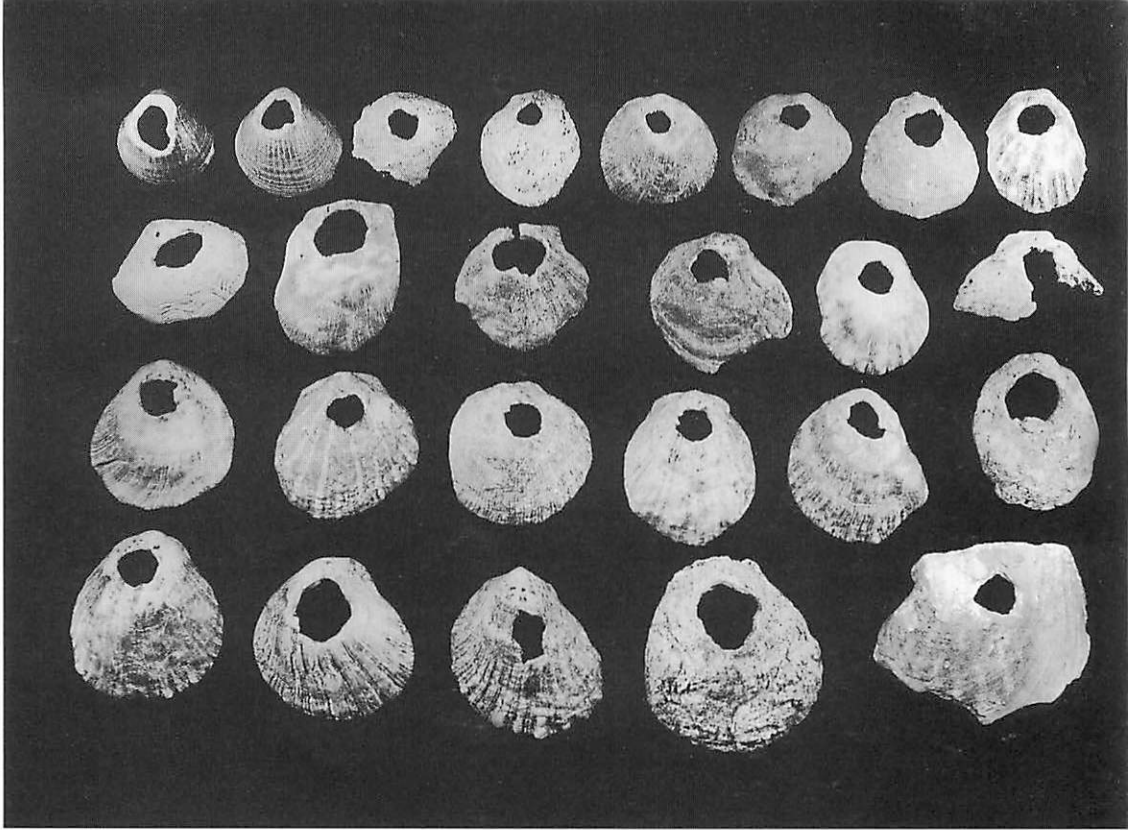
左：骨製品
中：チャート製石鏃
右：チャート製石錐



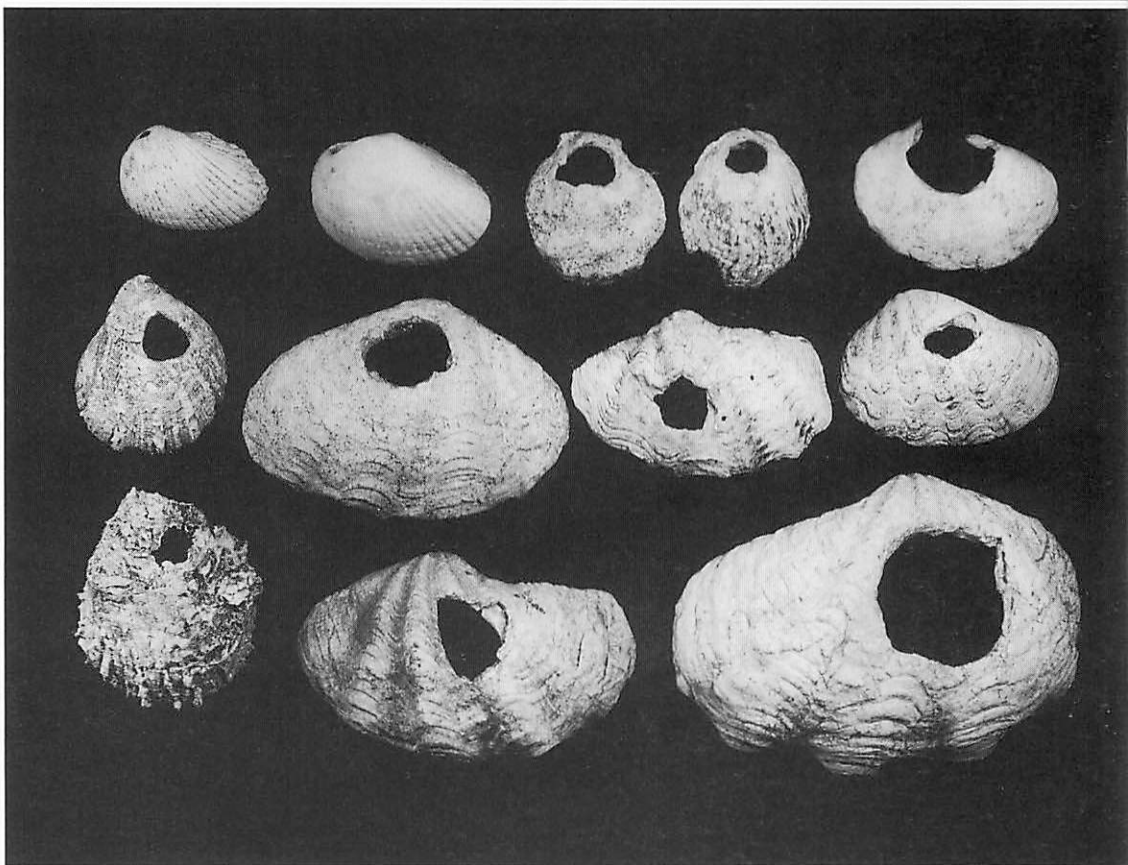
敲石



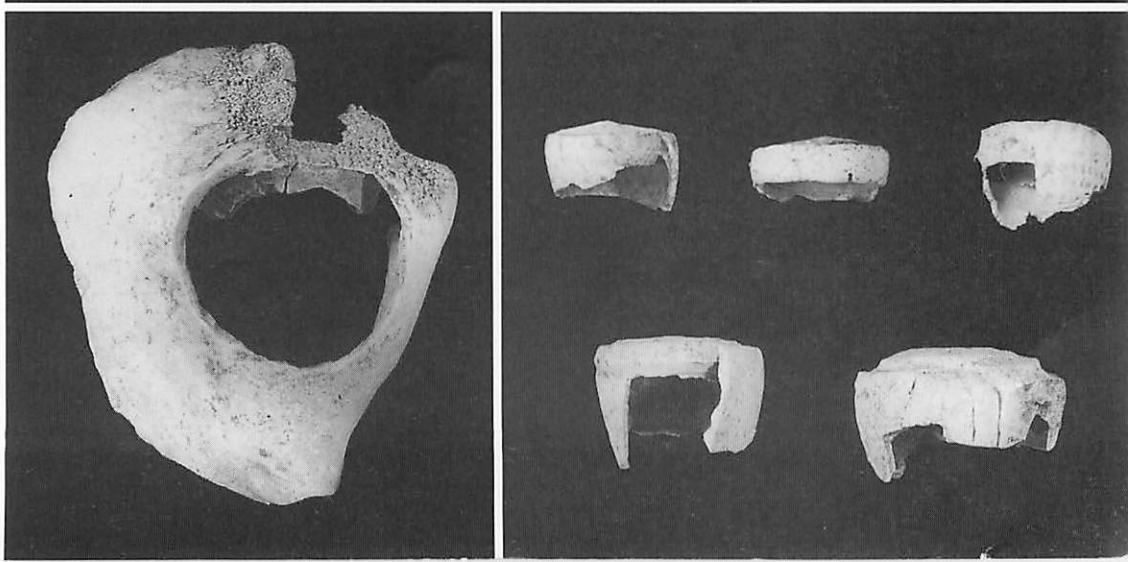
右下：クガニ石形石器
他：磨製石斧



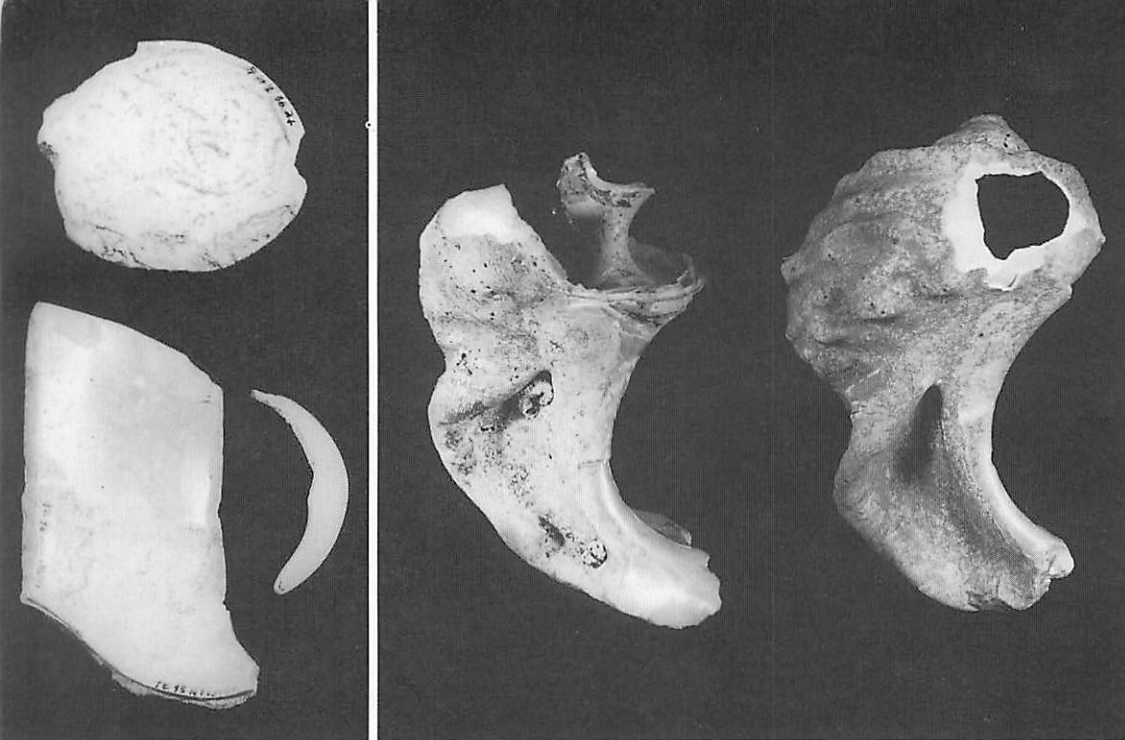
貝製品 (1)
有孔貝製品



貝製品 (2)
有孔貝製品

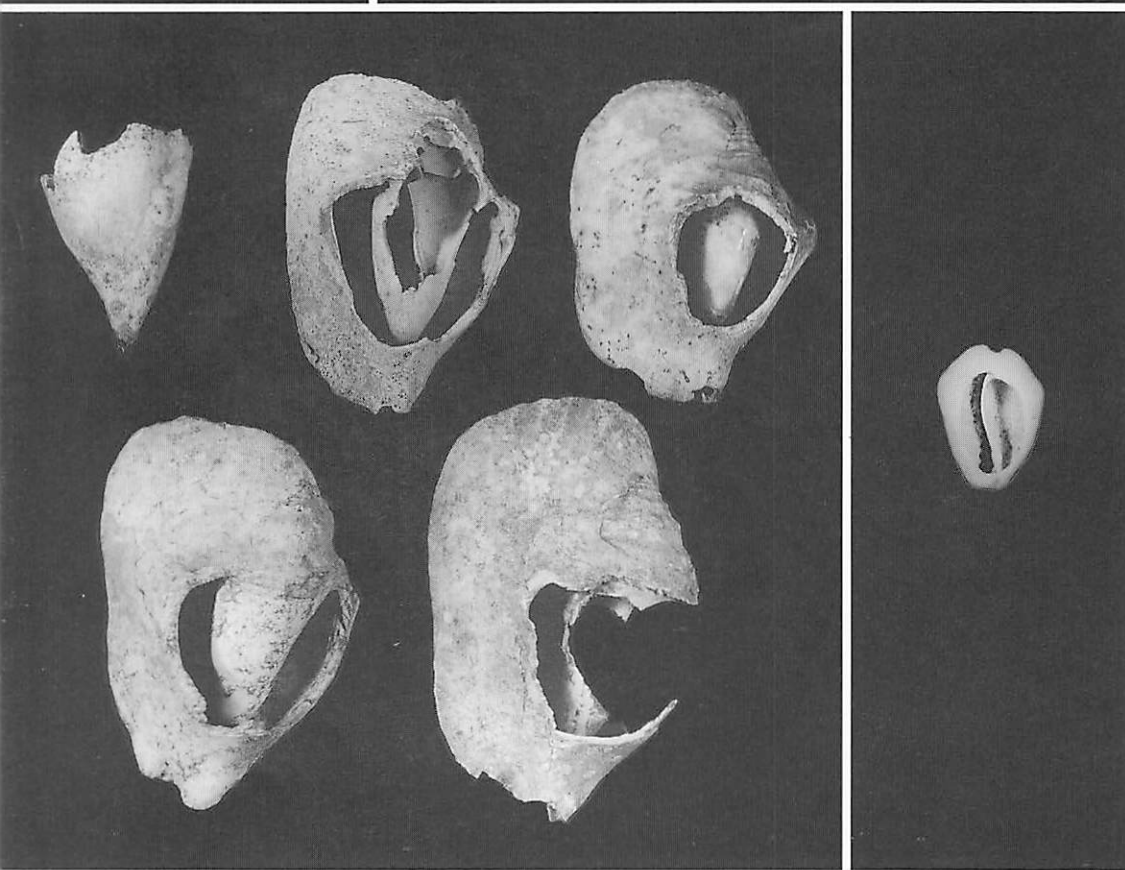


貝製品 (3)
左: 貝輪未製品
右: イモガイ螺塔部



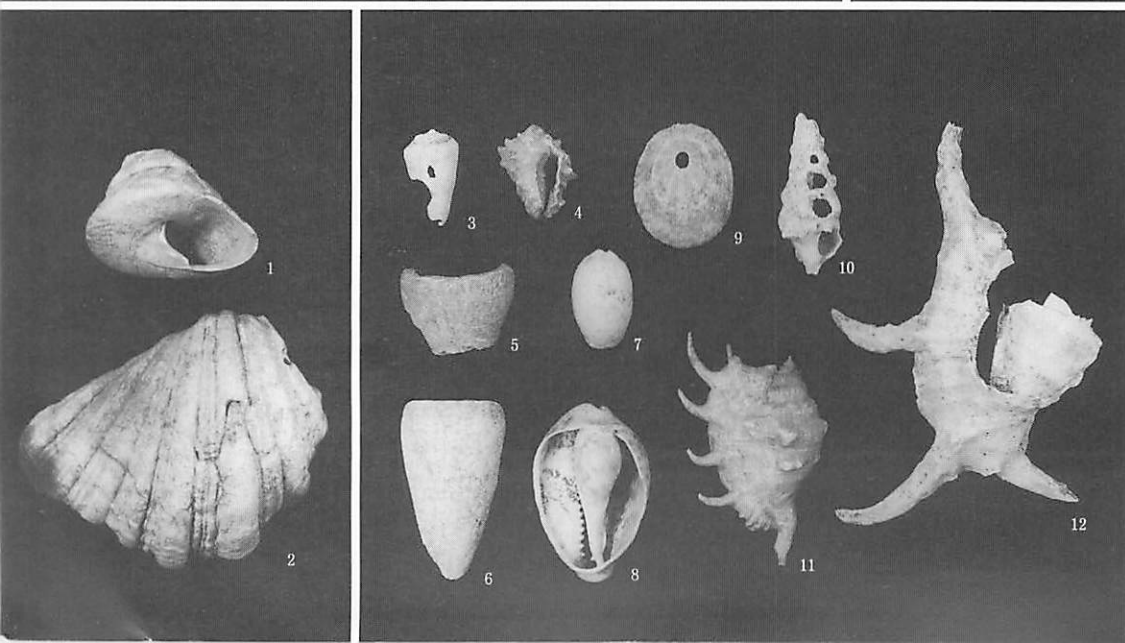
貝製品 (4)

左：その他の貝製品
右：ヤコウガイ加工
品



貝製品 (5)

左：ゴホウラ加工品
右：タカラガイ製品

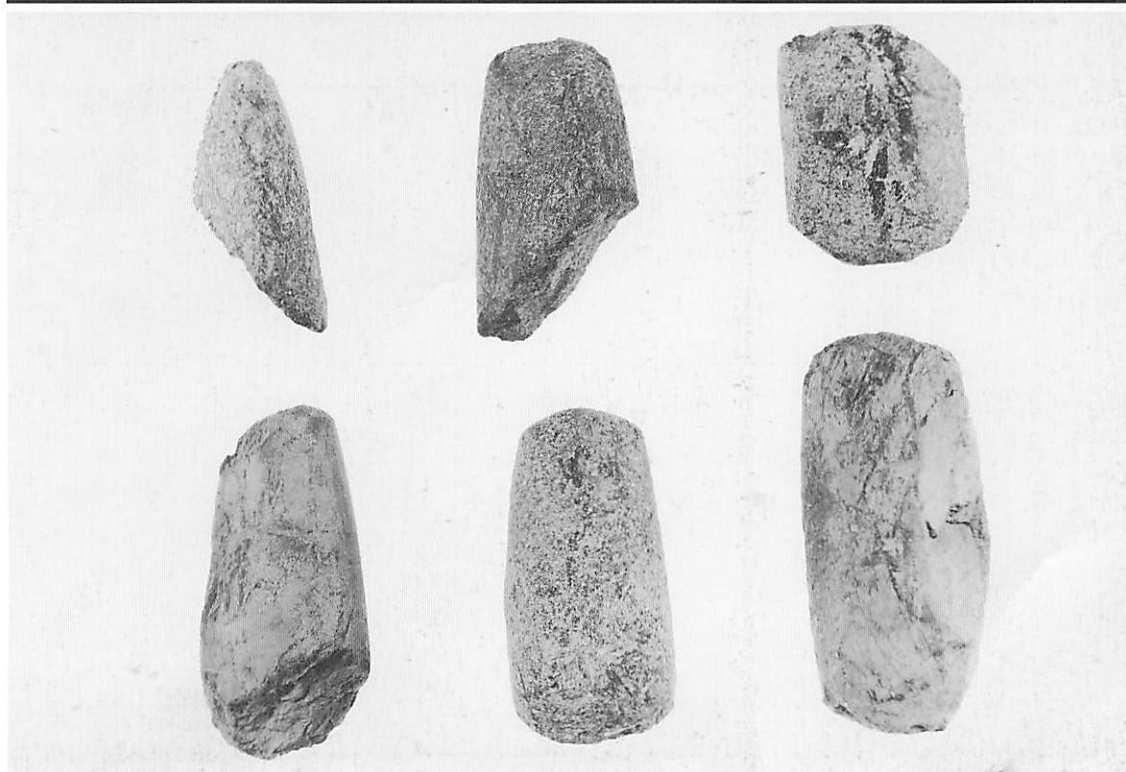
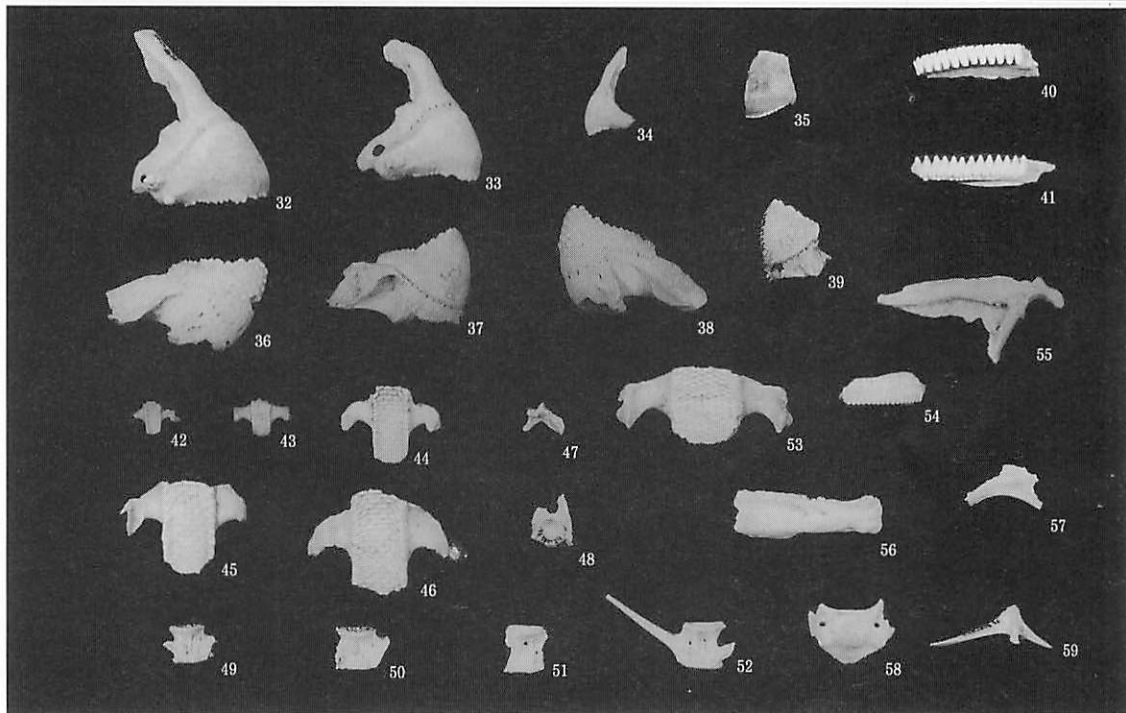
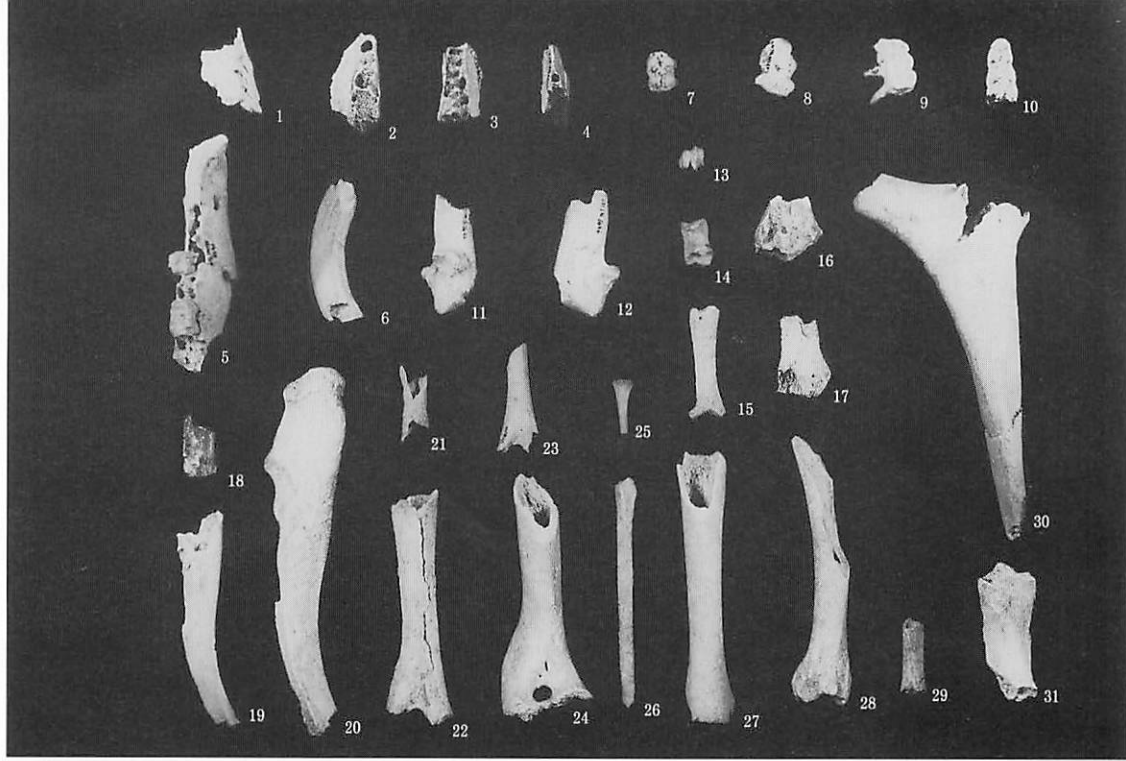


自然遺物 (1)

- 1 サラサバテイ
- 2 シャゴウ
- 3 マガキガイ
- 4 レイシガイ類
- 5~6 イモガイ科
- 7~8 タカラガイ科
- 9 オオベッコウガサガイ
- 10 オニノツノガイ
- 11 クモガイ
- 12 スイジガイ

自然遺物 (2)

- 1~3 イノシシ上顎骨
- 4・5 イノシシ下顎骨
- 6 イノシシ犬歯
- 7 イノシシ上顎第2後臼歯
- 8・9 イノシシ上顎第3後臼歯
- 10 イノシシ下顎第3後臼歯
- 11・12 イノシシ踵骨
- 13 イノシシ中手骨
- 14 イノシシ結節骨
- 15 イノシシ中手骨
- 16・17 イノシシ橈骨
- 18~20 イノシシ尺骨
- 21~24 イノシシ上腕骨
- 25・26 イノシシ腓骨
- 27 イノシシ大腿骨
- 28 イノシシ脛骨
- 29 イヌ科橈骨
- 30 ウミガメ科鳥口骨
- 31 ウミガメ科尺骨
- 32~35 ブダイ科上顎骨
- 36~39 ブダイ科歯骨
- 40・41 アオブダイ属上咽頭骨
- 42~46 アオブダイ属下咽頭骨
- 47 ブダイ科方骨
- 48 ブダイ科第1椎骨
- 49・50 ブダイ科腹椎
- 51・52 ブダイ科尾椎
- 53 イロブダイ属下咽頭骨
- 54 イロブダイ属上咽頭骨
- 55 キンガメアジ属角骨
- 56 ハタ科歯骨
- 57 ハタ科擬鎖骨
- 58 ハリセンボン科下咽頭骨
- 59 ハリセンボン科



報 告 書 抄 録

ふりがな	ながらばるひがしかいづか							
書名	ナガラ原東貝塚							
シリーズ名	考古学研究室活動報告							
シリーズ号	34							
編集者名	藤江 望							
編集機関	熊本大学文学部考古学研究室							
所在地	〒860-8555 熊本県熊本市黒髪2丁目40-1 TEL. FAX.096-342-2324							
発行年月日	1999年3月17日							
ふりがな 所収遺跡名	所在地	コード		北緯	東経	調査期間	調査面積	調査原因
		市町村	遺跡番号					
ながらばるひがし かいづか	沖縄県 国頭群 伊江村 字川平	47	31544	26° 42' 25"	127° 47' 17"	19980705) 19980719	41.81m ²	学術調査
所収遺跡名	種別	主な時代		主な包含層	主な遺物	特記事項		
ナガラ原東貝塚	貝塚	沖縄貝塚時代前期) 沖縄貝塚時代後期		遺物包含層	土器 石器 骨製品 貝製品 自然遺物	イネ検出 (沖縄貝塚時代後期)		
付・浜崎貝塚					石斧	表面採集品		