

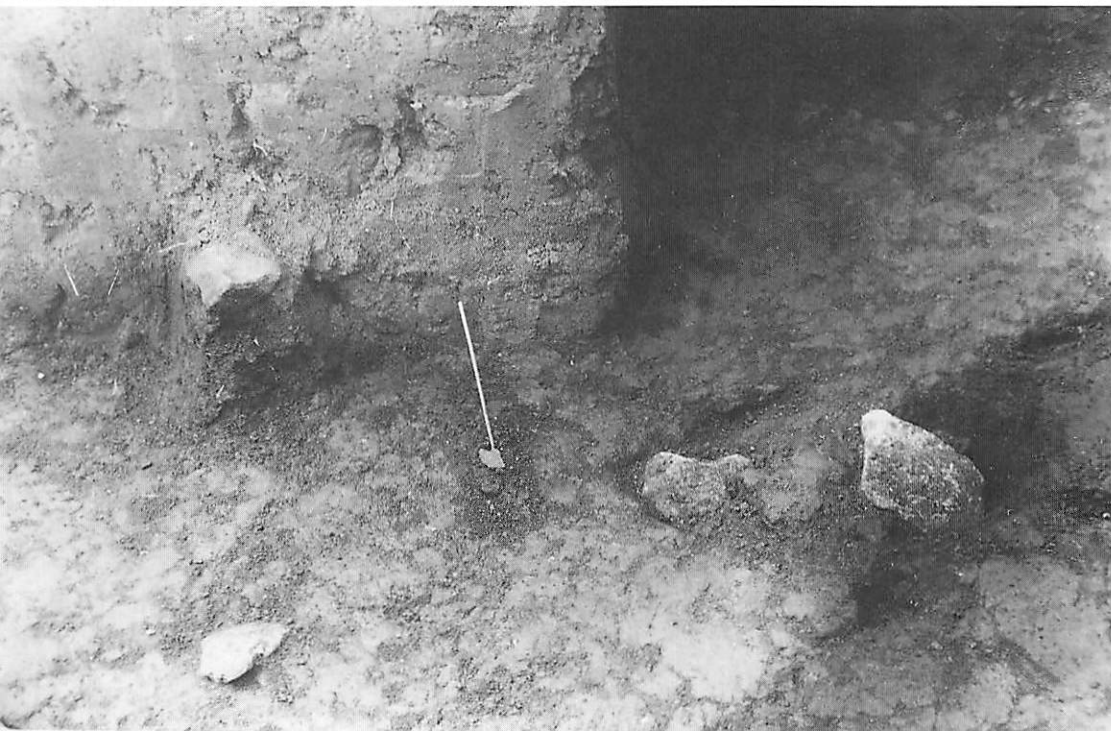
# 版 图



土層堆積状況  
C-1 グリッド西壁  
矢印がⅥ層 (AT)



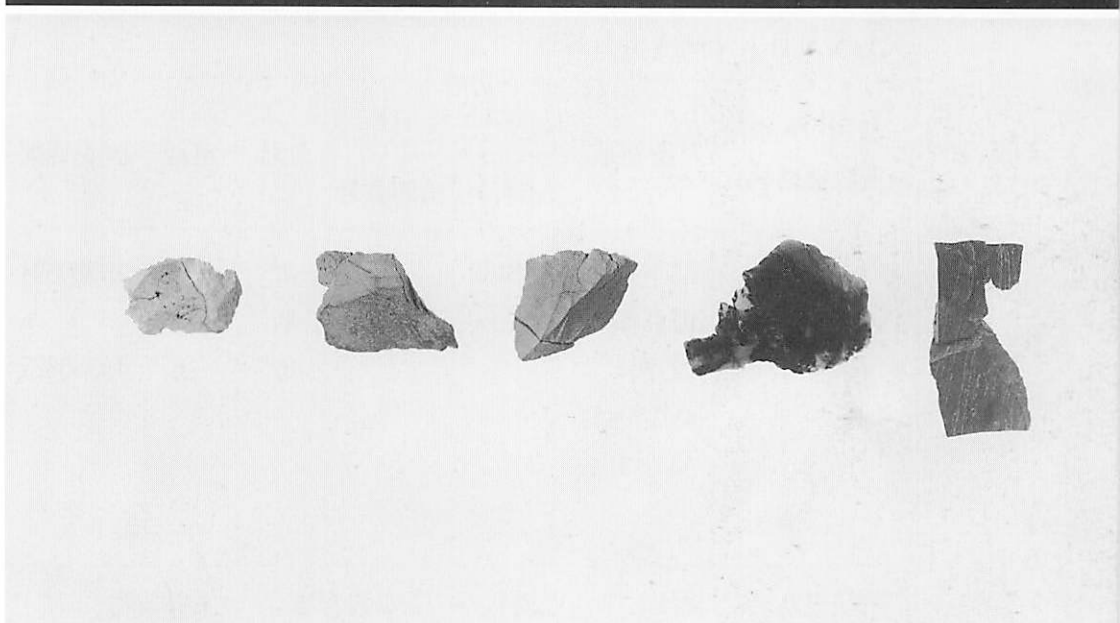
完掘状況  
F・G-4～6グリッド  
東から  
F-5・6グリッド、  
G-4～6グリッド  
北側はⅦ層  
G4・5グリッドは  
Ⅴ層上面  
G-6グリッドは  
Ⅵb層上面まで掘り  
下げを完了



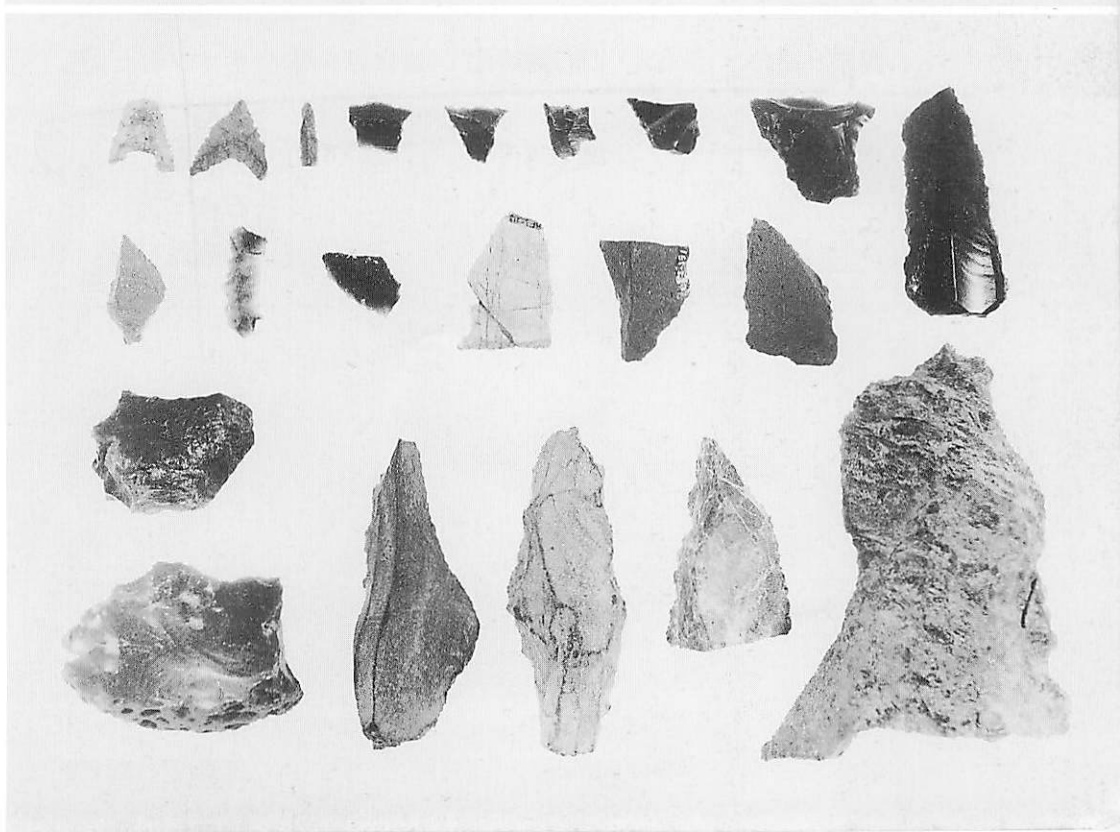
AT下層の礫群  
G-6グリッドⅦ層  
の状況  
AT下に礫を3点検  
出した  
礫の周囲には炭化物  
が集中する  
竹串は剥片の出土位  
置を示す



遺物出土状況  
H-10グリッドIV b  
層の遺物出土状況  
ナイフ形石器・剥片・  
石核が出土した



接合遺物



出土・採集遺物

## 報 告 書 抄 録

ふりがな	にしはらえふいせき							
書 名	西原F遺跡3							
シリーズ名	考古学研究室活動報告							
シリーズ号	34							
編集者名	藤木 聡							
編集機関	熊本大学文学部考古学研究室							
所在地	〒860-8555 熊本県熊本市黒髪2丁目40-1 TEL. FAX.096-342-2324							
発行年月日	1999年3月17日							
ふりがな 所収遺跡名	所在地	コ ー ド		北緯	東経	調査期間	調査面積	調査原因
		市町村	遺跡番号					
にしはらえふ 西原F遺跡	熊本県 阿蘇郡 西原村 河原字大野 4332-2	43432	7-14	32°	131°	19980821	55m <sup>2</sup>	学術調査
				47'	15'	1		
				32"	6"	19980827		
所収遺跡名	種別	主な時代	主な包含層	主な遺物		特 記 事 項		
西原F遺跡	散布地	旧石器時代 / 縄文時代	遺物包含層	ナイフ形石器 台形石器 尖頭器 石核 台形様石器				