

圖 版



千金甲 2 号墳墳丘



千金甲 2 号墳
羨道部



千金甲 2 号墳
玄室奥壁

千金甲 2 号墳
玄室左側壁



千金甲 2 号墳
玄室右側壁



千金甲 2 号墳
玄室前壁





二軒小屋古墳墳丘



二軒小屋古墳
羨道部



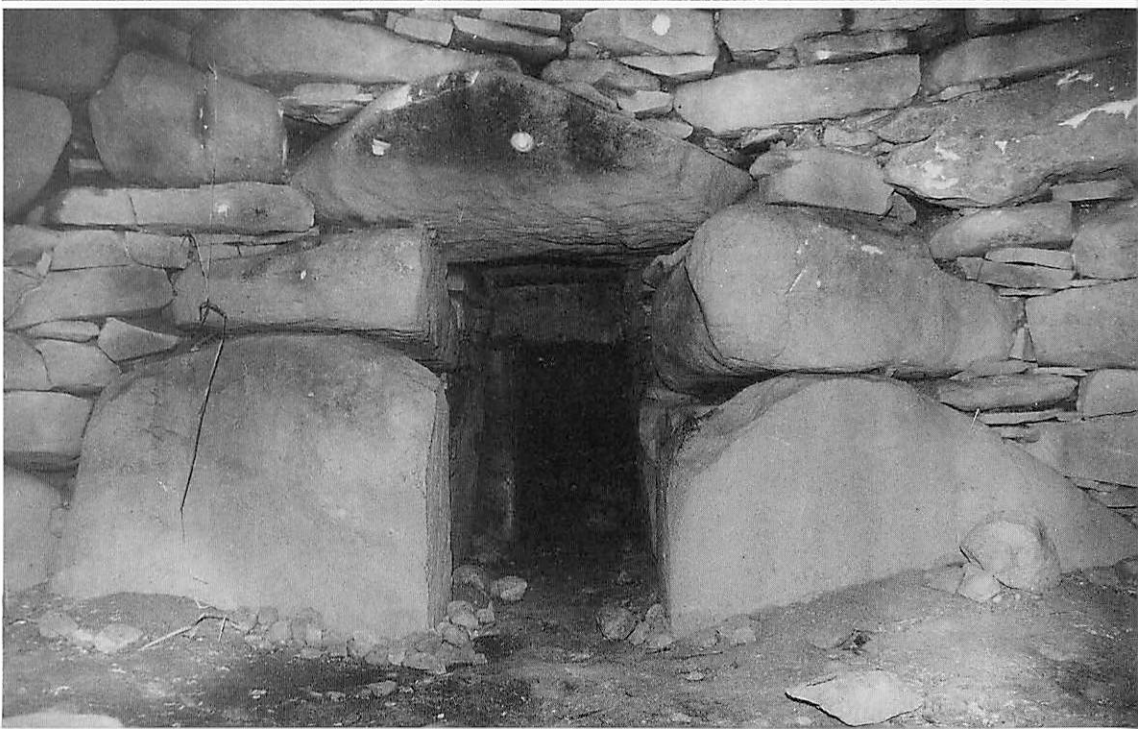
二軒小屋古墳
玄室奥壁



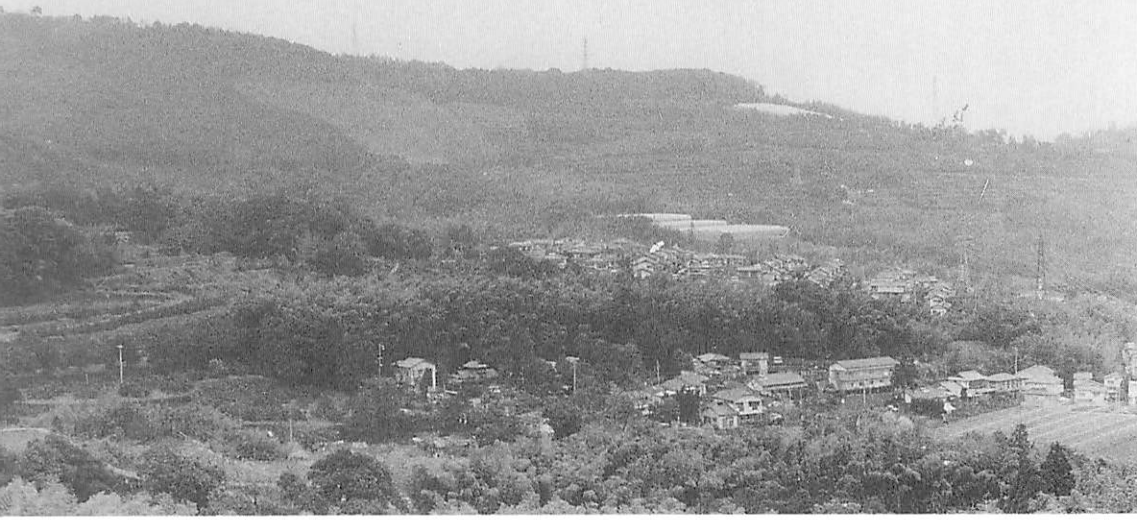
二軒小屋古墳
玄室天井部



二軒小屋古墳
玄室右側壁



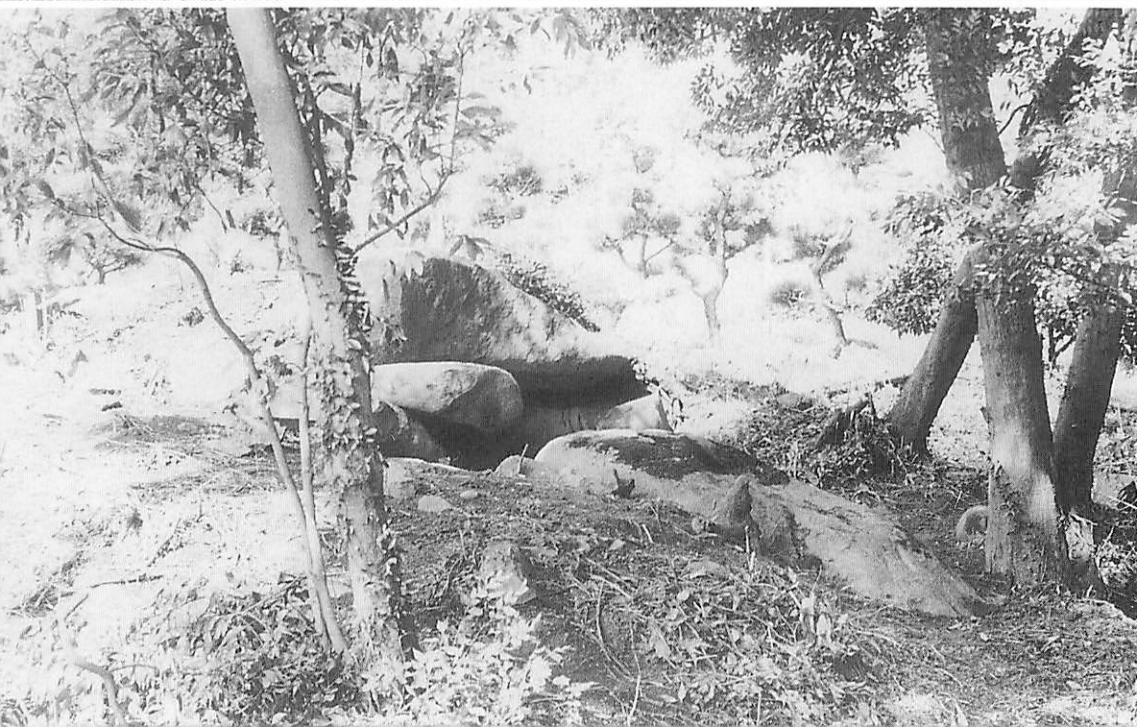
二軒小屋古墳
玄室前壁



天福寺裏山古墳群
遠景



天福寺裏山古墳群
近景



天福寺裏山古墳群
3号墳墳丘



天福寺裏山古墳群
3号墳玄門部



天福寺裏山古墳群
3号墳玄室前壁



天福寺裏山古墳群
3号墳玄室奥壁



天福寺裏山古墳群
2号墳墳丘



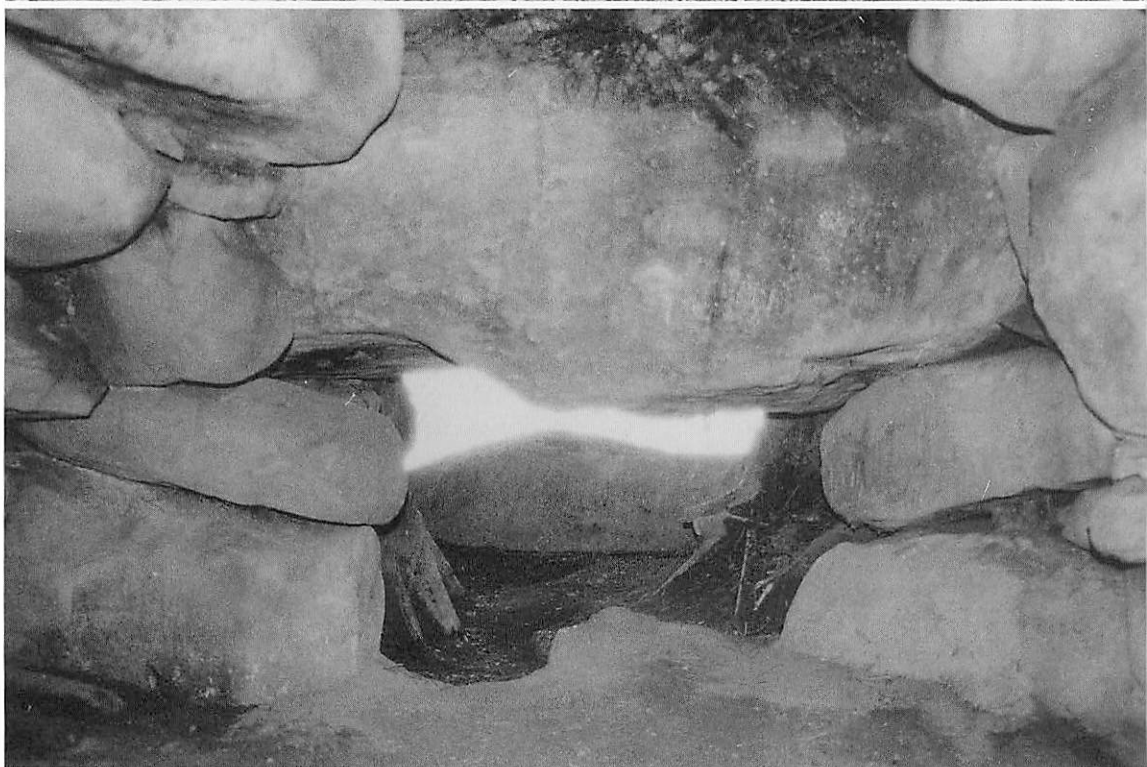
天福寺裏山古墳群
2号墳玄門部



天福寺裏山古墳群
2号墳玄室奥壁



天福寺裏山古墳群
1号墳墳丘



天福寺裏山古墳群
1号墳玄室前壁



天福寺裏山古墳群
1号墳玄室奥壁



伝左山古墳墳丘



弁財天古墳近景



弁財天古墳石屋形

1997年考古学研究室の足跡

- 1月10日 修士論文提出
飯田考俊「古墳の終末」、今村佳子「中国新石器時代の地域と社会」、大坪志子「九州支石墓の研究」、原田範昭「土器からみた古墳前半期の一様相」、岩谷史記「後期旧石器群の構造論的研究」
- 2月 木下尚子助教授九州大学より文学博士の学位授与
- 3月 熊本県熊本市天福寺裏山古墳群測量及び実測調査
- 3～4月 熊本県阿蘇郡一の宮町象ヶ鼻 遺跡発掘調査
- 3月3日 研究室活動報告第32集『用見崎遺跡Ⅲ』発刊
- 3月25日 修了・卒業式 大学院生5名、学部生8名を送る。
- 3月31日 熊本大学考古学研究室25周年記念『先史学・考古学論究Ⅱ』発刊
埋蔵文化財調査室事務員矢野希久代退任
- 4月1日 教養部解体による文学部改組により従来の考古学講座は近世以前を専門とする国史学講座と統合して歴史学科歴史資料科学講座を構成し、教官と学生は考古学分野に所属することになった。学部生14名、大学院生2名進級、研究生2名入学、埋蔵文化財調査室事務員大坪志子着任
- 5月 鹿児島県西之表市小浜遺跡測量調査
- 5月 集中講義「歴史考古学」福岡大学小田富士雄教授
- 5～6月 熊本県熊本市二軒小屋古墳実測調査
- 6～7月 熊本県熊本市千金甲2号古墳実測調査
- 7月 鹿児島県大島郡笠利町用見崎遺跡第4次発掘調査
- 8月 熊本県阿蘇郡西原村西原F遺跡発掘調査
- 8月 鹿児島県西之表市小浜遺跡発掘調査
- 10月18日 國分直一先生卒寿記念・木下尚子先生雄山閣賞受賞記念・熊本大学考古学研究室25周年記念『先史学・考古学論究Ⅱ』出版合同祝賀会
- 10月 集中講義「大陸系磨製石器論」愛媛大学下條信行教授
- 10月 鹿児島県熊毛郡中種子町阿獄洞窟測量調査
- 12月25日 卒業論文提出
上田健太郎「北部九州における石庖丁の一考察」、佐野朝子「九州縄文・弥生時代漁撈具」、西山由美子「装飾古墳についての一考察」、濱田智美「肥後の横穴式石室」
藤江望「種子島の弥生時代論」、藤木聡「百花台型台形石器考」、岡部是央「対馬の古墳文化」、花田誉宣「集石遺構について」、山下直哉「肥後の石庖丁に関する一考察」
- 1月9日 修士論文提出
若杉竜太「九州における石棺の受容と展開」

考古学研究室報告第33集

発行年月日 1998年3月3日

編集・発行 熊本大学文学部考古学研究室
〒860-0862 熊本市黒髪2-40-1
TEL・FAX 096-342-2324

印刷 下田印刷
〒860-0812 熊本市南熊本3丁目1-3
TEL 096-362-7171
FAX 096-373-1212