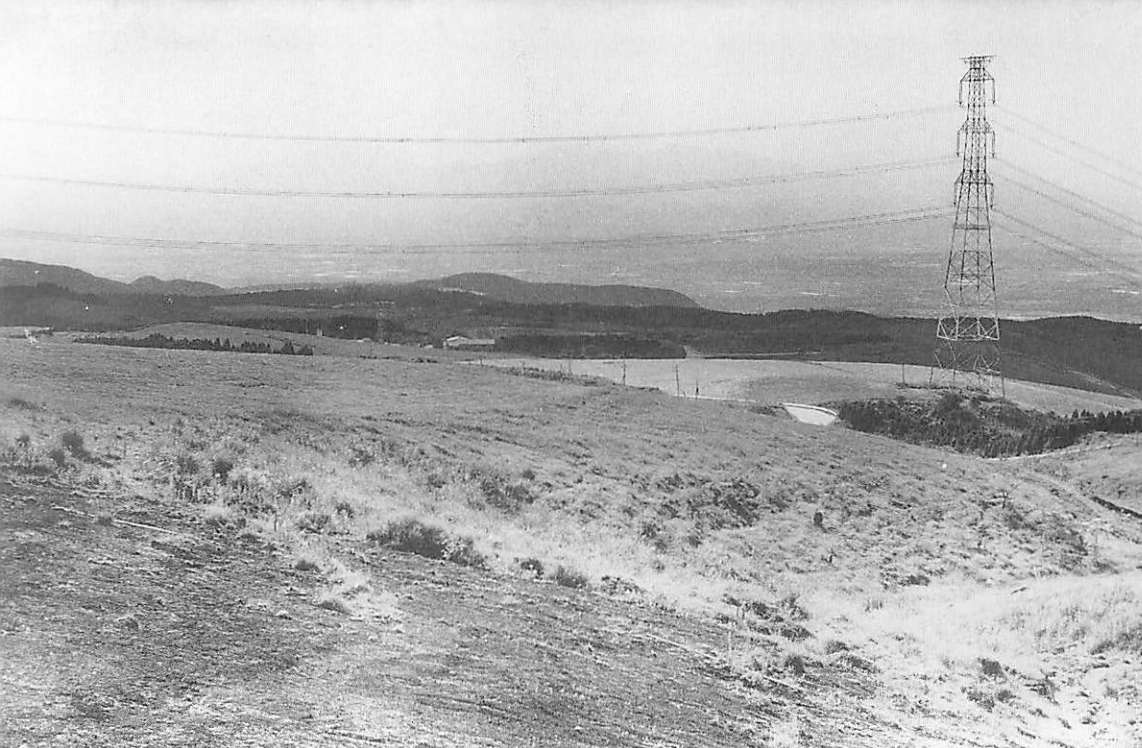


圖 版



遺跡遠景(東より)

中央に見える種雄牛
センター横の林の奥
が遺跡。



遺跡近景

(南西より)

右側奥に見える高畑
山から派生した尾根
上に遺跡が形成され
る。



F-5 グリッド遺
物出土状況

(西より)

竹串の下より遺物
(左からナイフ形石
器、台形石器、剥片)
が出土した。

ナイフ形石器出土
状況

K-1 グリッド西端
V-a 層より出土し
た。



台形様石器出土状
況

C-1 グリッドVII-a
層より黒曜石など
の剥片をとまって
出土した。



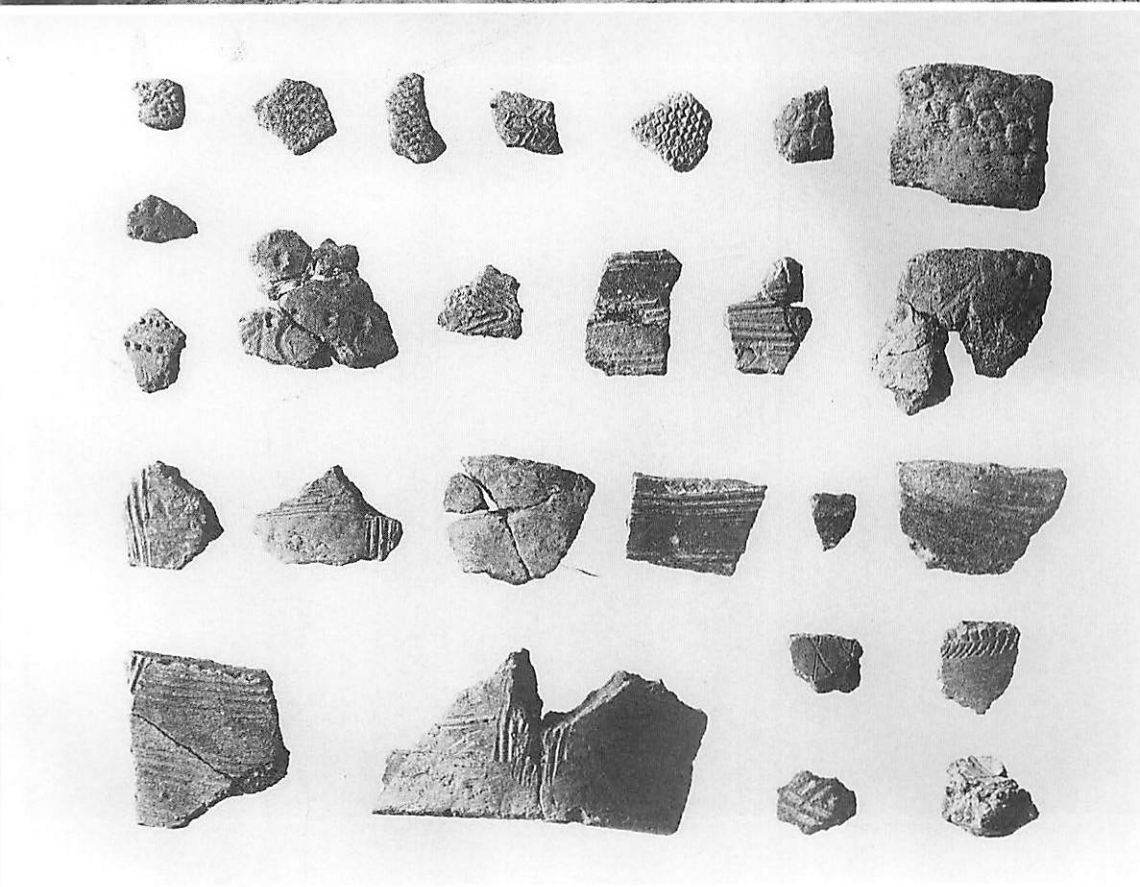
C-1・2 グリッ
ド北壁断面

遺物はVII層出土の
ものである。

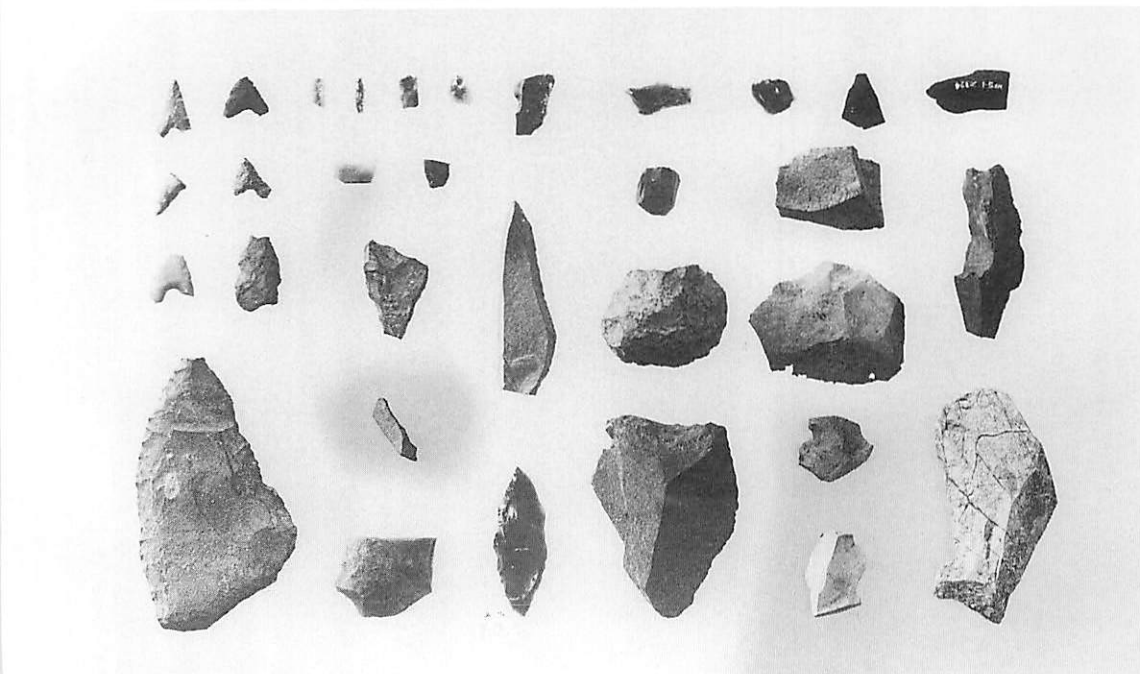




F、G、H-4～
6グリッド
完掘状況(東より)
左側手前の土壌状の
ものは攪乱によるも
のである。



出土・採集土器



出土・採集石器