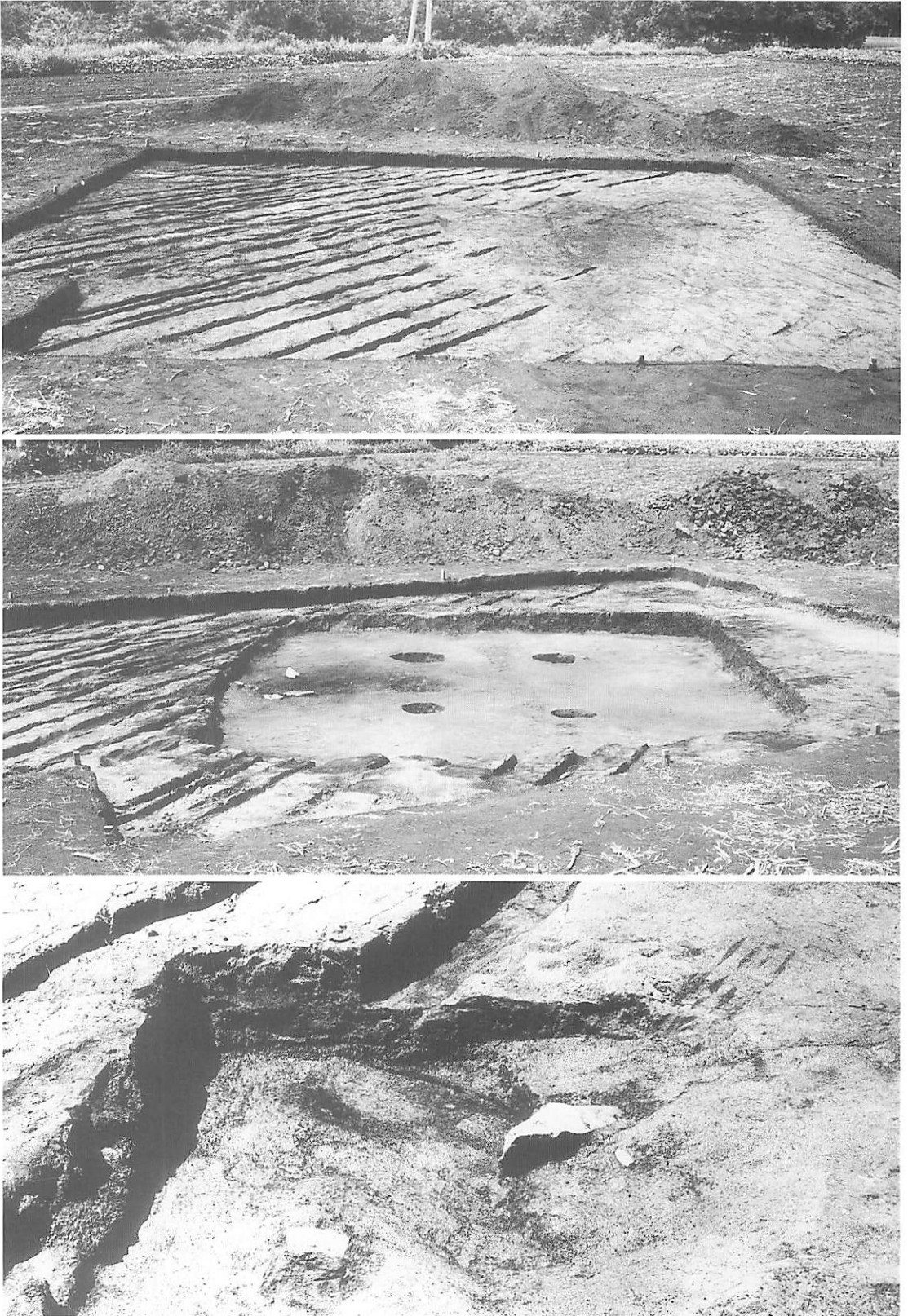


# 圖 版

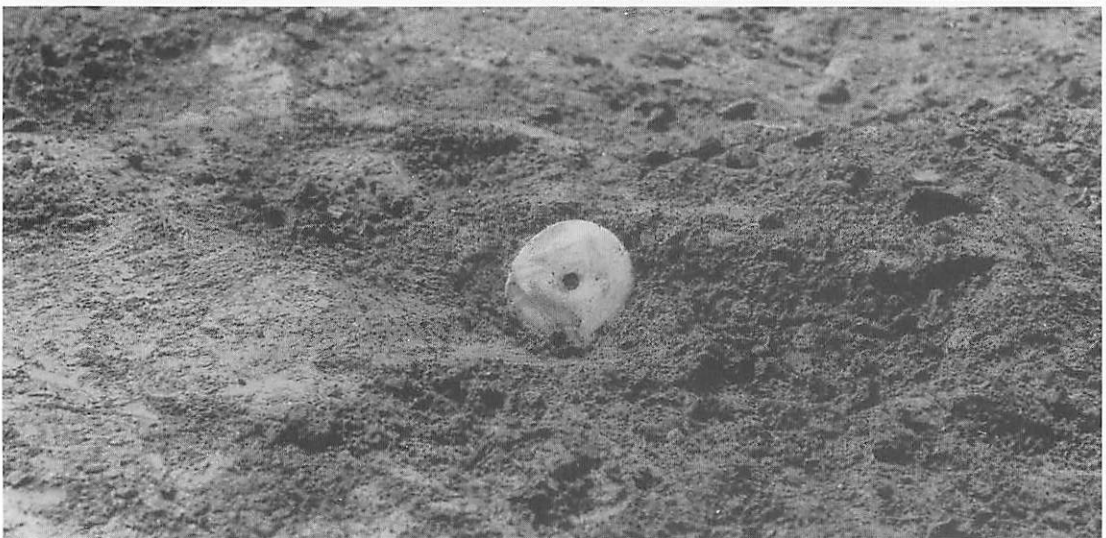
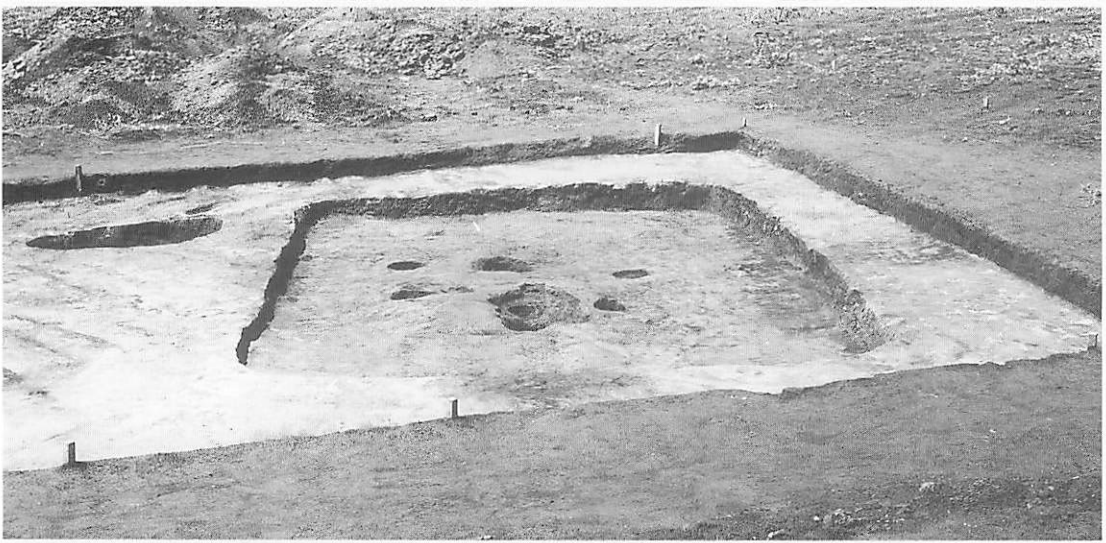
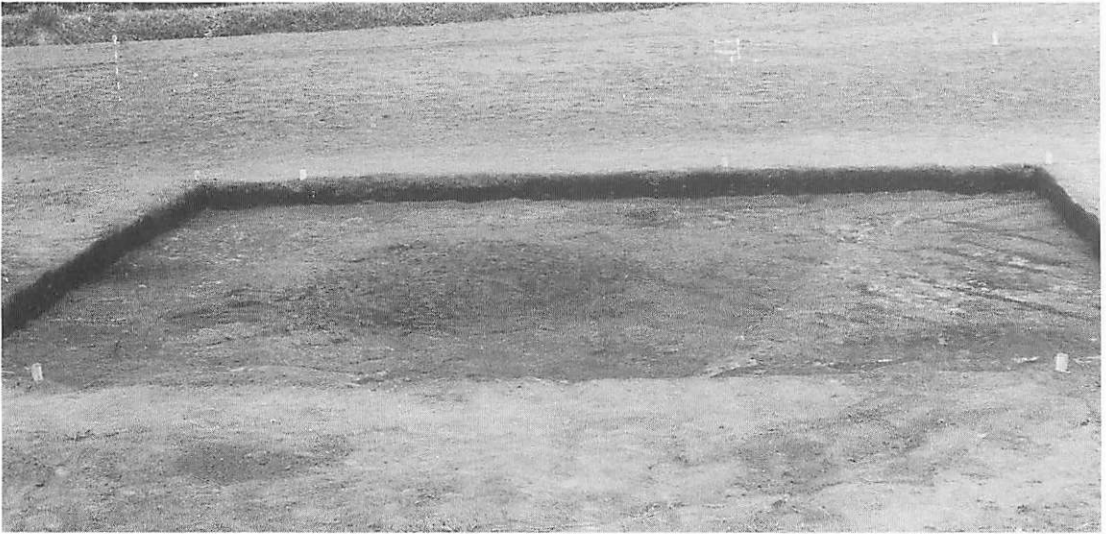


上 遠景 (東南側より)  
中 近景 (東側より)  
下 航空写真

図版 2

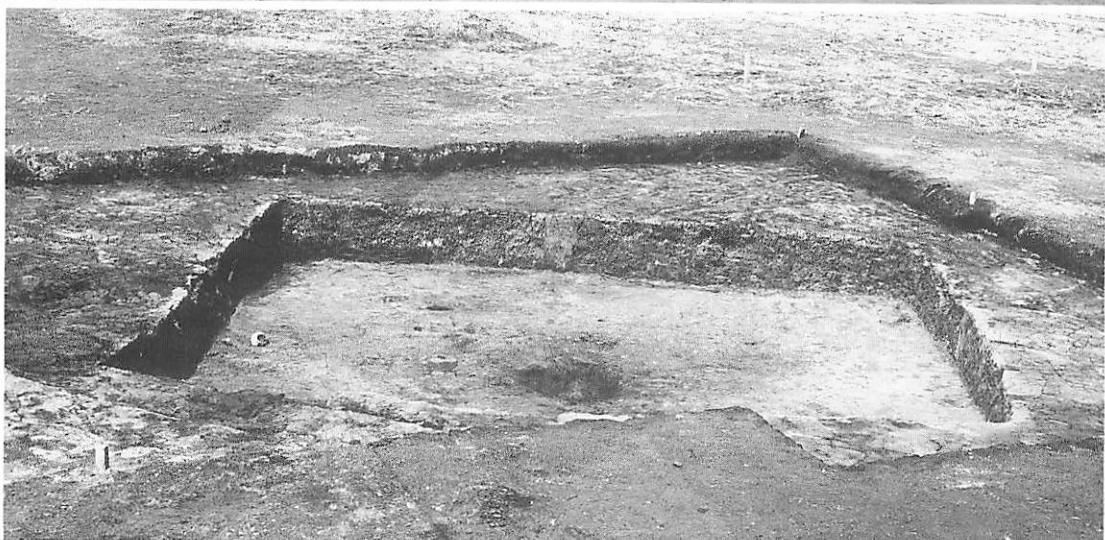
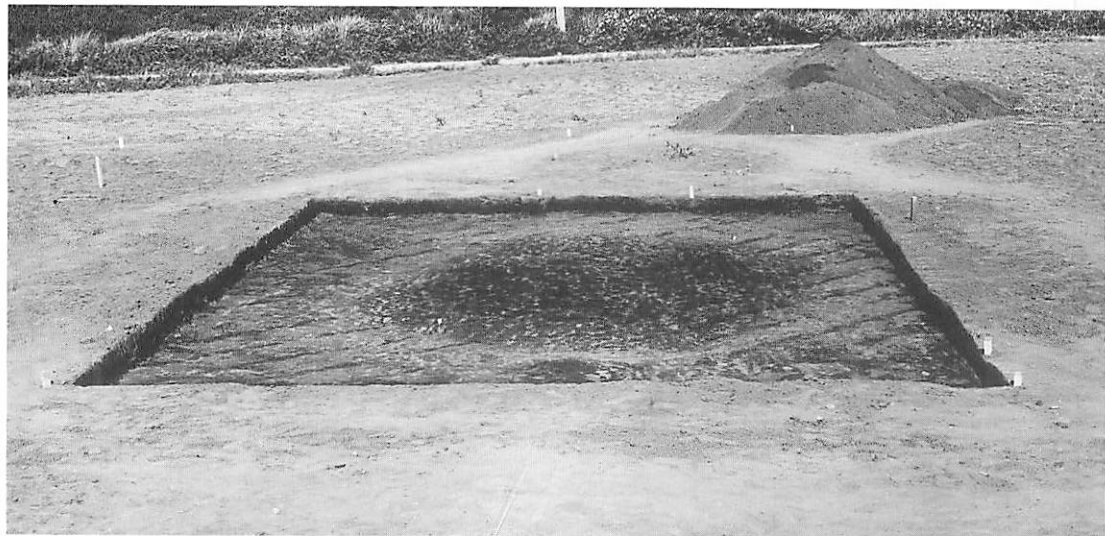


上 1号住居址 遺構面検出状況  
中 1号住居址 完掘状況  
下 1号住居址 遺物出土状況

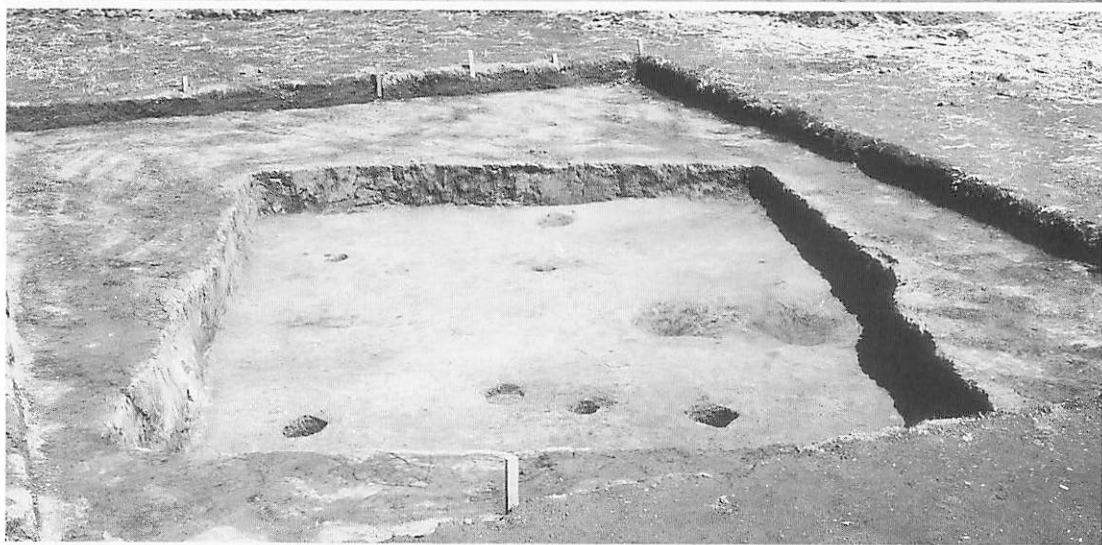
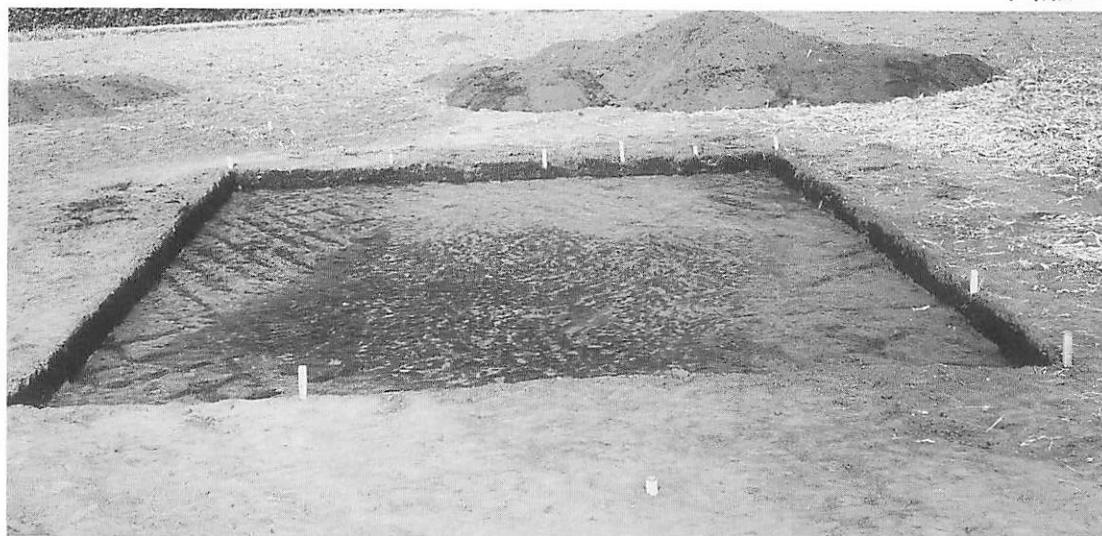


上 3号住居址 遺構面検出状況  
中 3号住居址 完掘状況  
下 3号住居址 遺物出土状況

図版 4

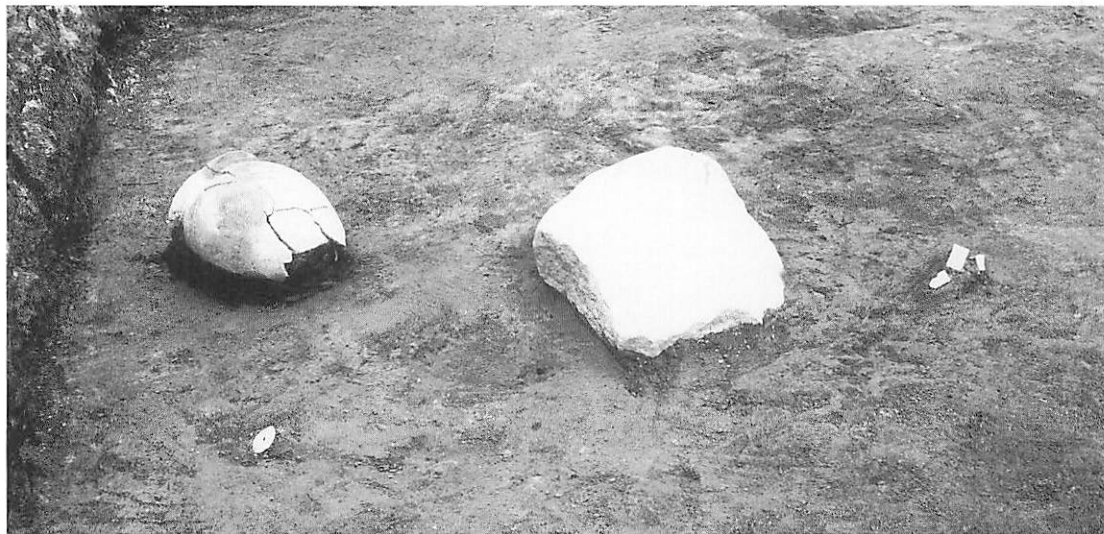


上 4号住居址 遺構面検出状況  
中 4号住居址 完掘状況  
下 4号住居址 炭化材出土状況



上 5号住居址 遺構面検出状況  
中 5号住居址 完掘状況  
下 5号住居址 遺物出土状況 1

図版 6



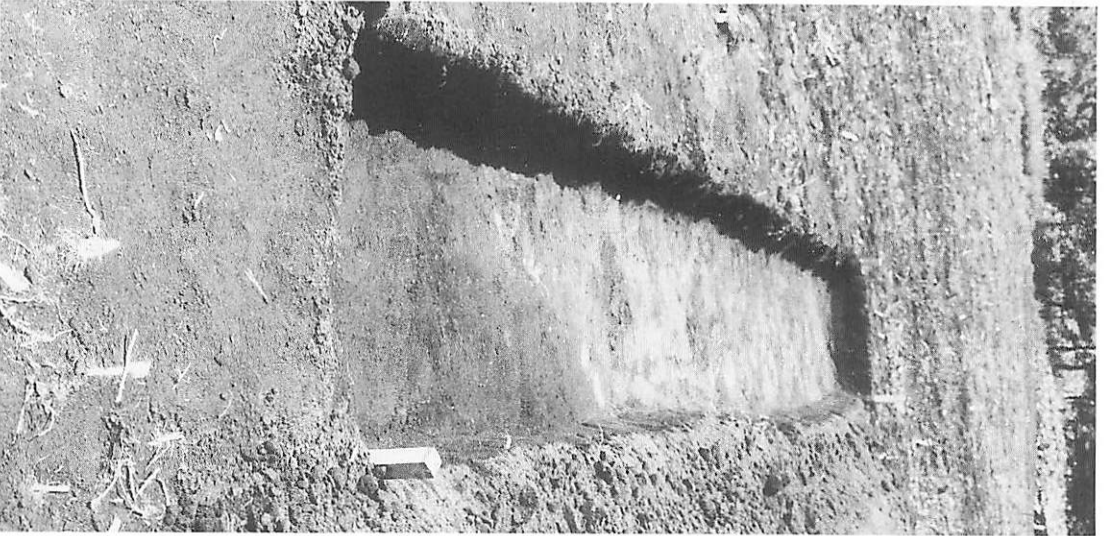
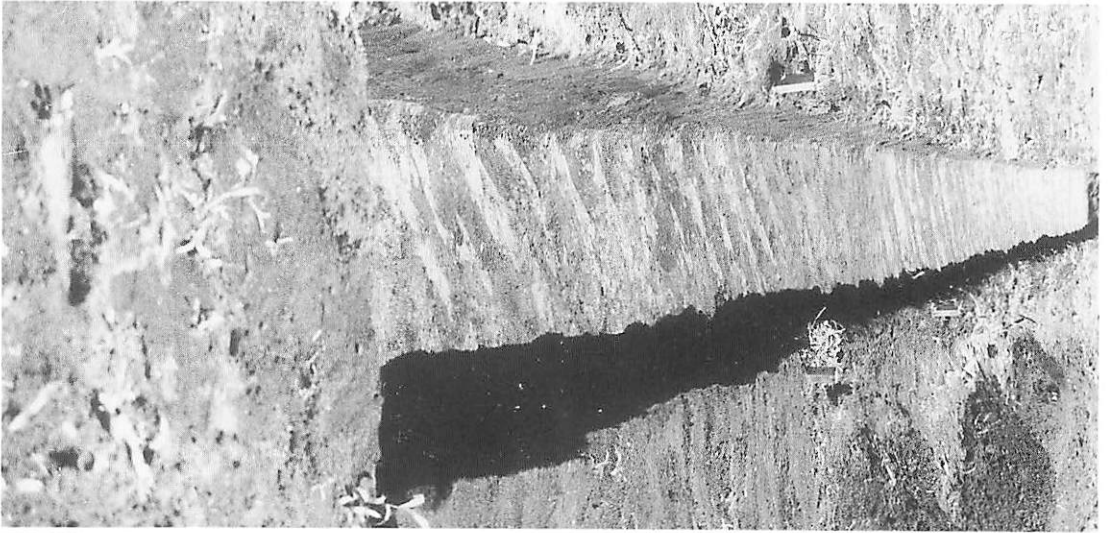
上 5号住居址 遺物出土状況 2  
中 5号住居址 遺物出土状況 3  
下 5号住居址 遺物出土状況 4



上 6号住居址 遺構面検出状況  
中 6号住居址 完掘状況  
下 6号住居址 遺物出土状況



図版 8



上 2号トレンチ 完掘状況  
中 3号トレンチ 完掘状況  
下 4号トレンチ 完掘状況



1



3



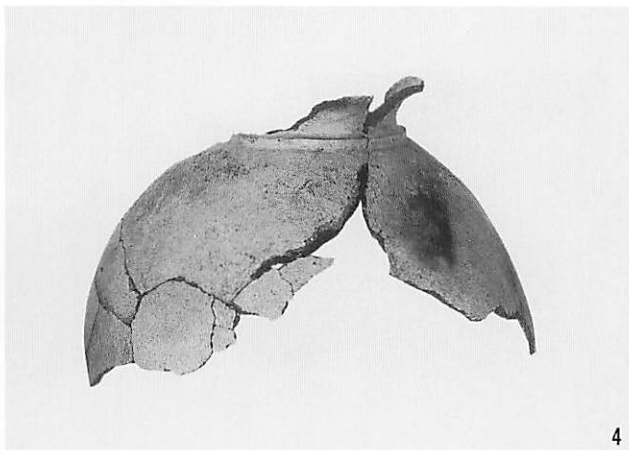
5



6



2



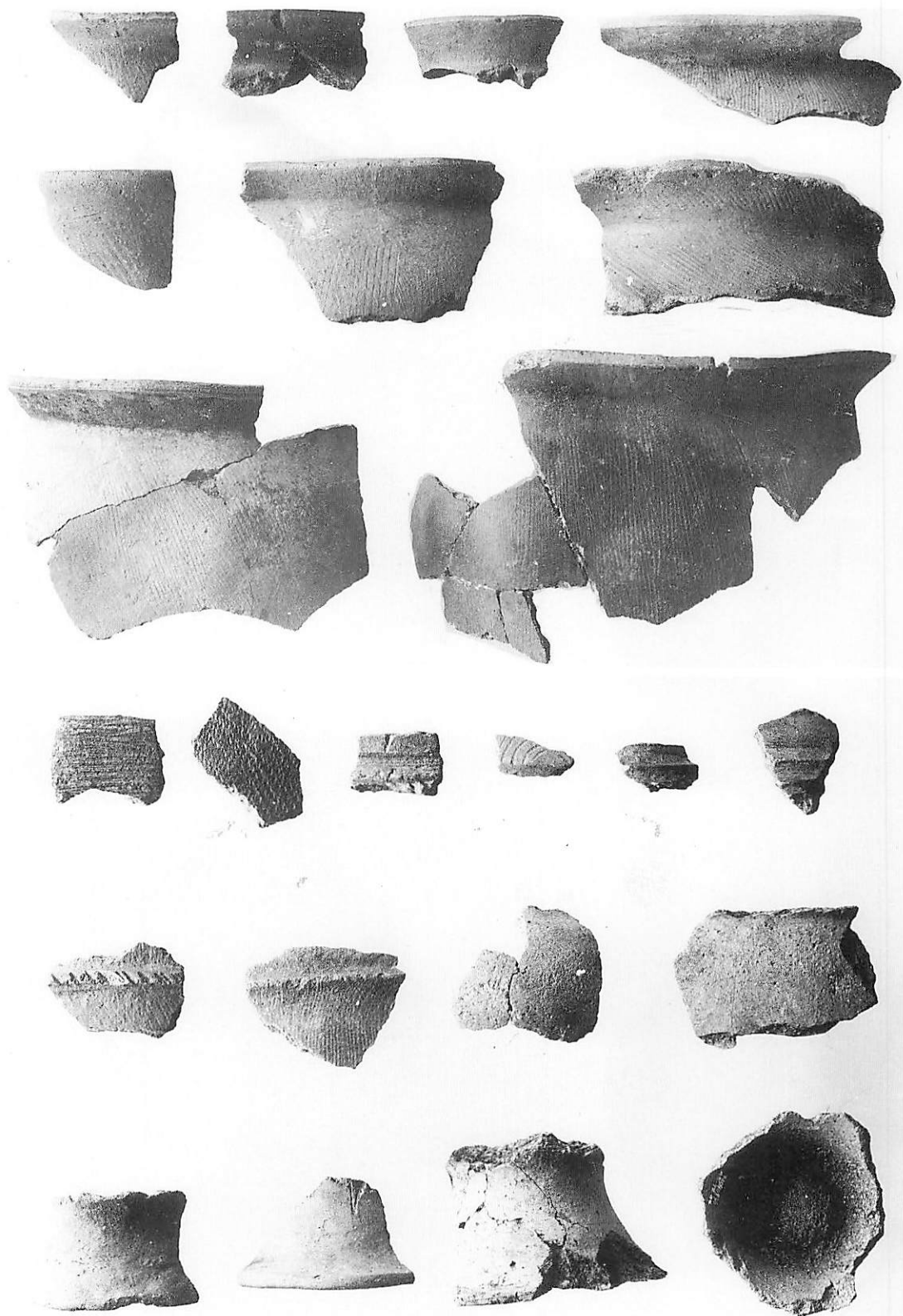
4



7

出土土器 1

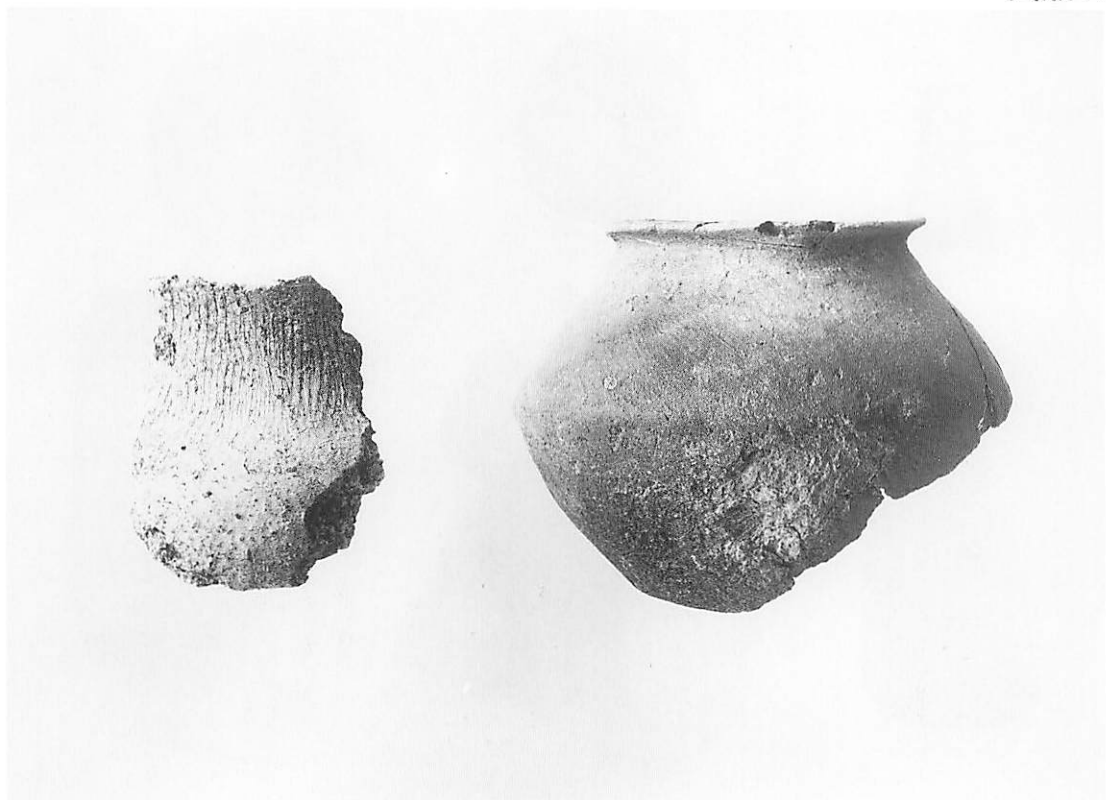
- |   |          |   |          |   |          |
|---|----------|---|----------|---|----------|
| 1 | 6号住居址出土壺 | 2 | 6号住居址出土甗 | 3 | 6号住居址出土壺 |
| 4 | 3号住居址出土壺 | 5 | 6号住居址出土甗 | 6 | 5号住居址出土甗 |
| 7 | 5号住居址出土壺 |   |          |   | (縮尺1/6)  |



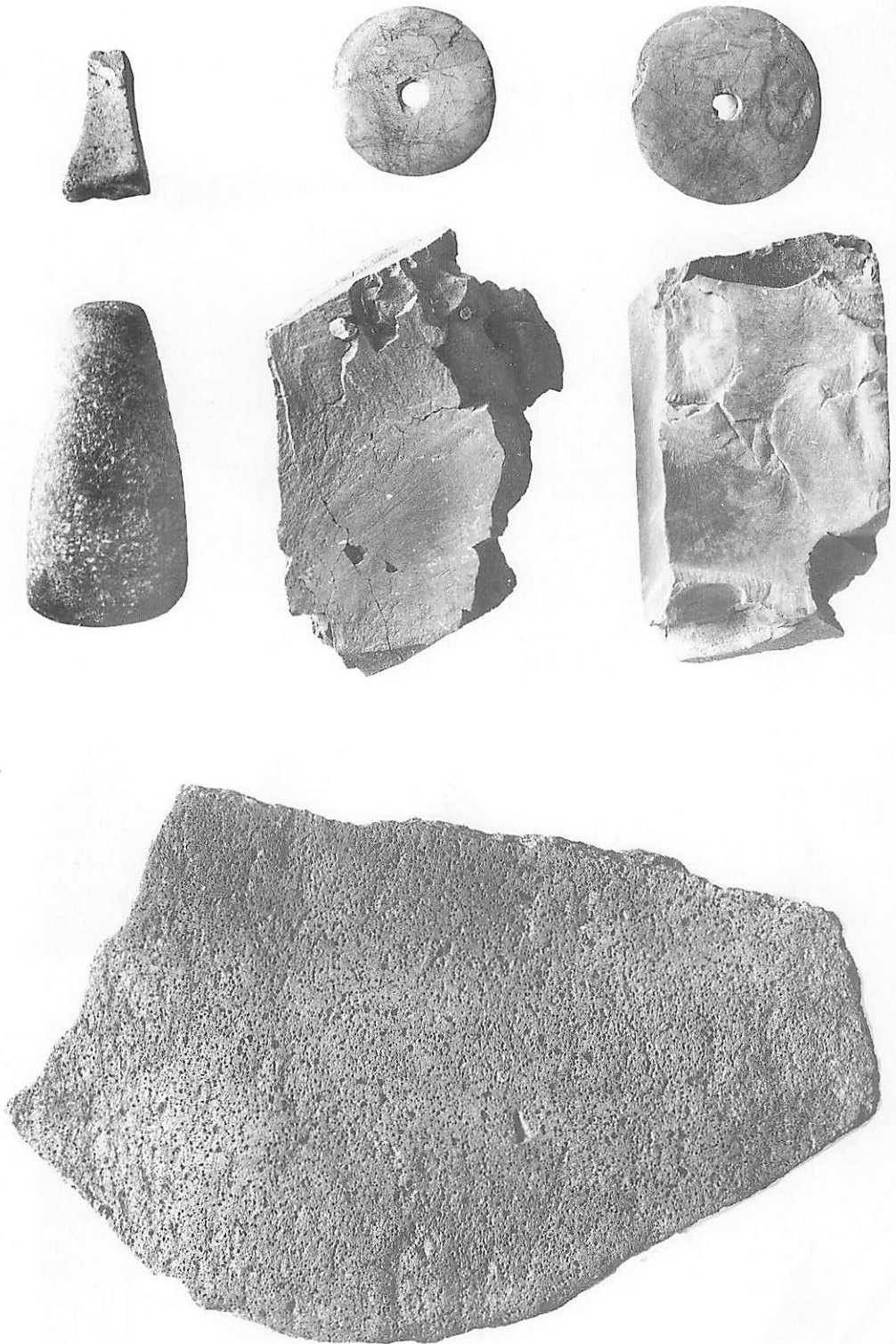
出土土器 2

上 出土土器口縁部片 (縮尺1/3)

下 出土土器胴部、脚部片 (縮尺1/3)



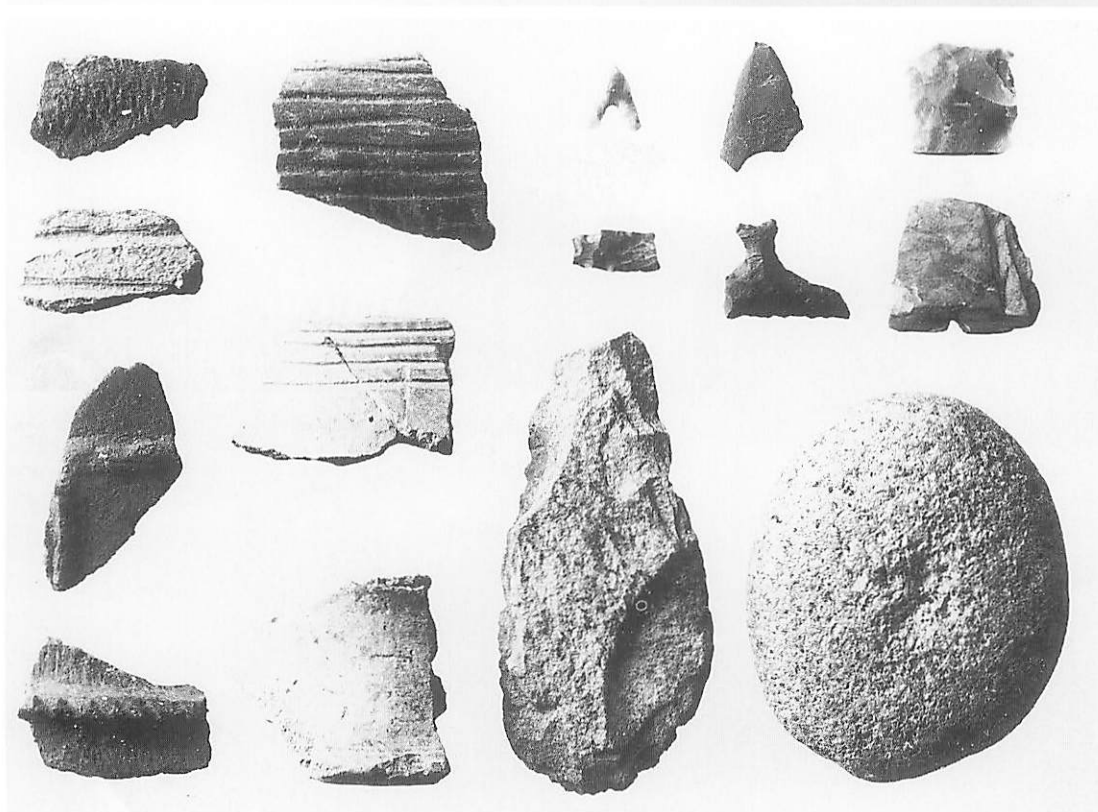
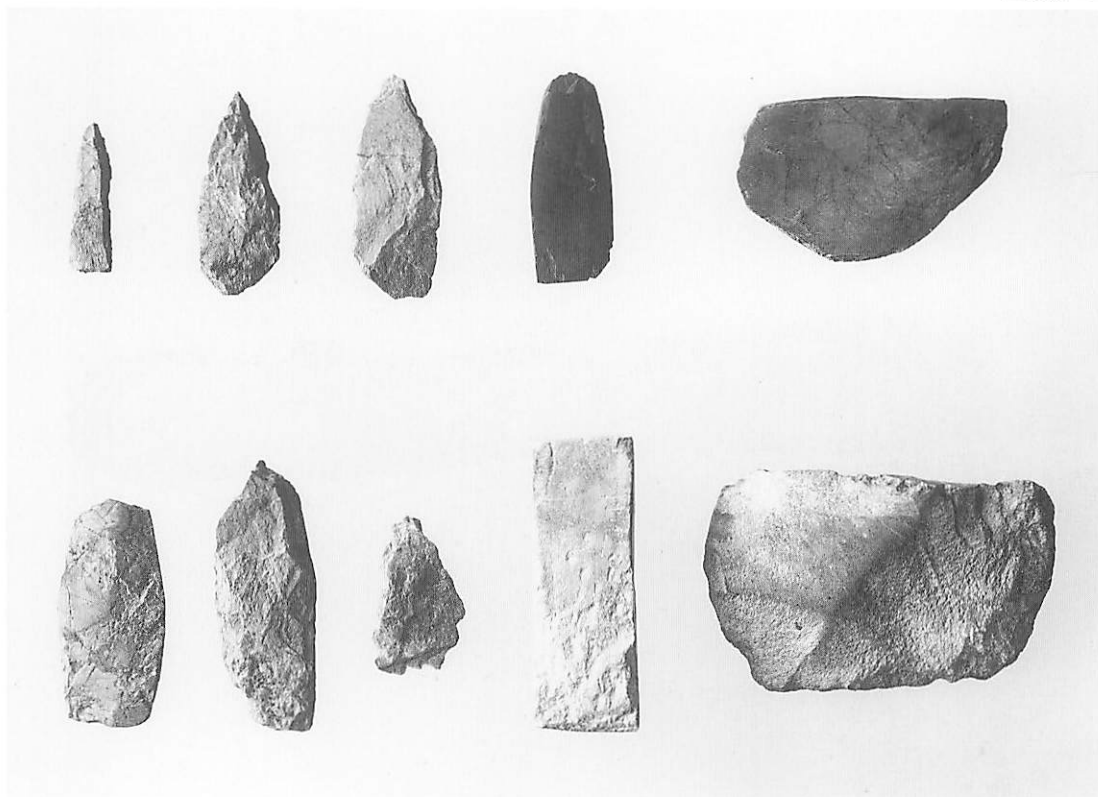
上 出土土器 3 : 4号住居址出土小型壺 (縮尺1/2)  
下 出土石器 1 : 打製石鏃、磨製石鏃 (縮尺1/1)



出土石器 2

上 砥石、紡錘車、磨製石斧（縮尺1/2）

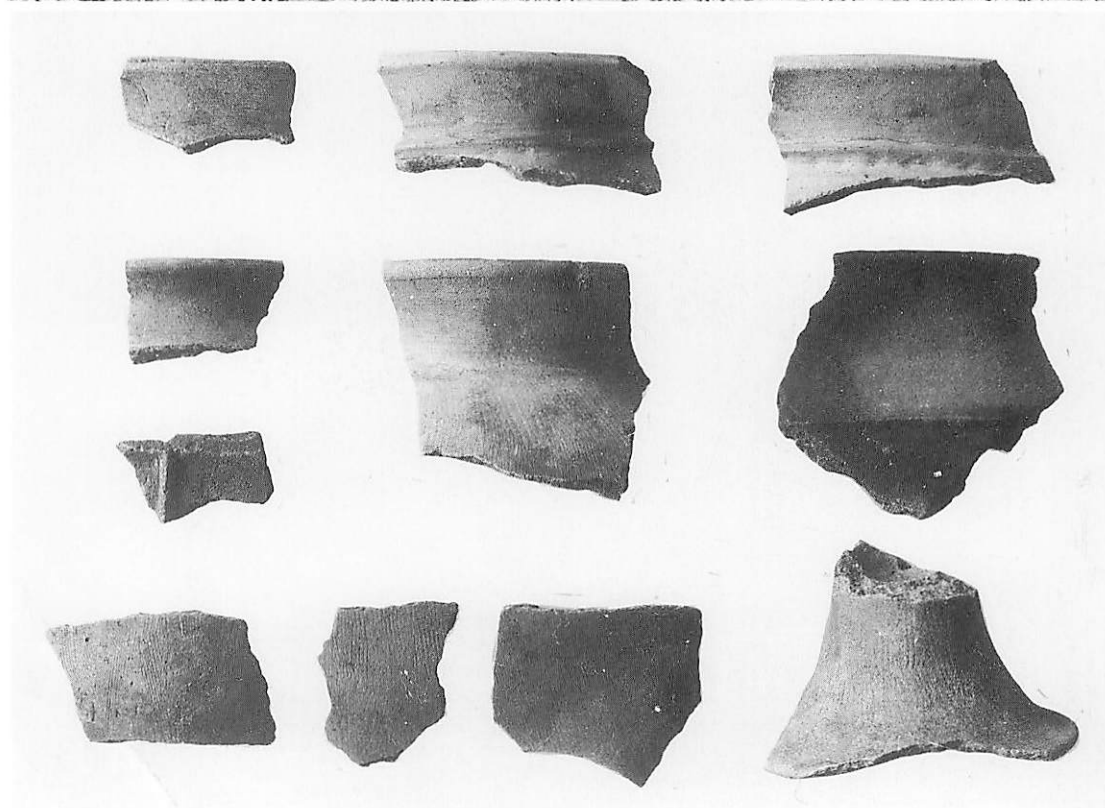
下 1号住居址出土石皿（縮尺1/3）



上 出土石器 3：石器未製品（縮尺1/2）  
下 採集遺物（縮尺1/3）



上 炭化材（縮尺1/3）  
下 打棒木遺跡 近景



上 猿丸遺跡 近景  
下 猿丸遺跡 表面採集遺物 (縮尺1/3)





上 塩出遺跡 近景  
下 椎屋戸石平遺跡 近景



上 北平横穴墓 近景  
下 北平横穴墓 完掘状況

報告書抄録

ふりがな	たかばたあかたていせき							
書名	高畑赤立遺跡							
副書名								
巻次								
シリーズ名	熊本大学考古学研究室活動報告							
シリーズ号	29							
編著者名	山田康弘・岩谷史記							
編集機関	熊本大学文学部考古学研究室							
所在地	〒860 熊本県熊本市黒髪2-40-1 TEL096-342-2324							
発行年月日	1995年2月20日							
ふりがな	ふりがな	コード						
所収遺跡名	所在地	市町村	遺跡番号	北緯	東経	調査期間	調査面積	調査原因
あかたて 赤立遺跡	熊本県 阿蘇郡 蘇陽町 大字高畑	43-427		32° 46' 30"	131° 11' 32"	19940820   19940903	434m <sup>2</sup>	学術調査
きたひら 北平横穴墓	熊本県 阿蘇郡 蘇陽町 大字橋			32° 44' 48"	131° 12' 31"	19940820   19940903	8 m <sup>2</sup>	学術調査
所収遺跡名 赤立遺跡	種別 集落址	主な時代 縄文～ 弥生時代	主な遺構 竪穴住居址9 土壇4	主な遺物 縄文土器 弥生土器 石器 鉄器	特記事項 石器製作址			
北平横穴墓	横穴墓	古墳時代	横穴1					

# 高畑赤立遺跡

1995年2月20日

編集・発行 熊本大学文学部考古学研究室

〒860 熊本市黒髪2-40-1

☎096-342-2324

印刷 下 田 印刷

〒860 熊本市南熊本3丁目1-3

☎096-362-7171