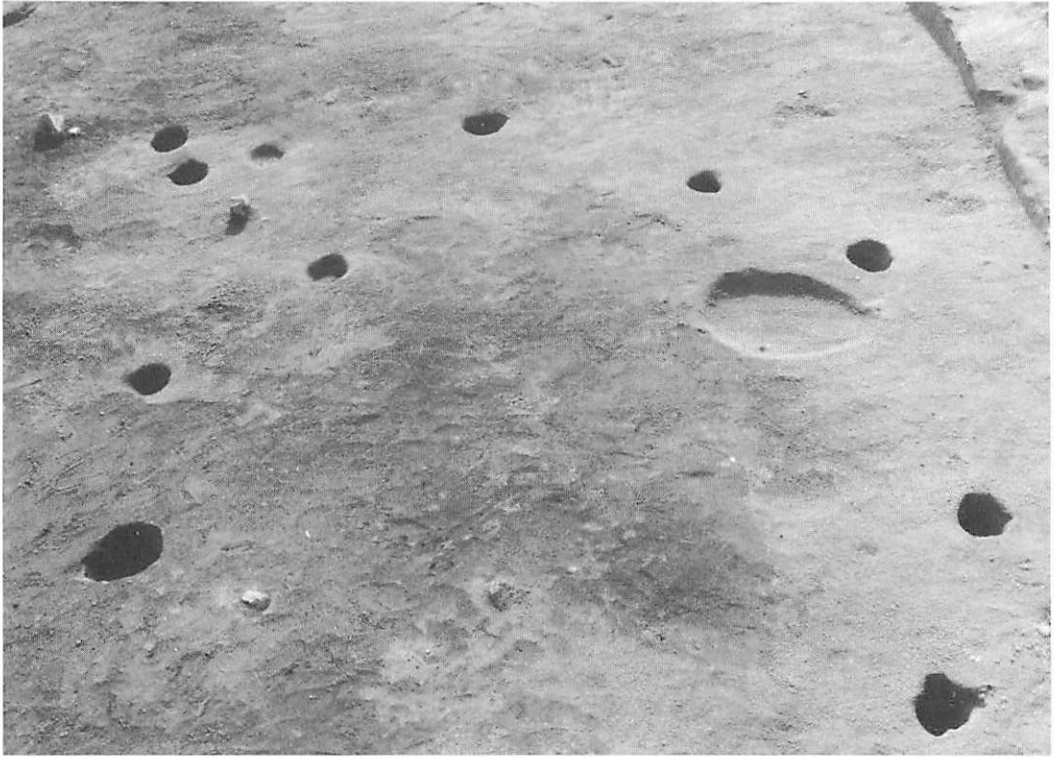
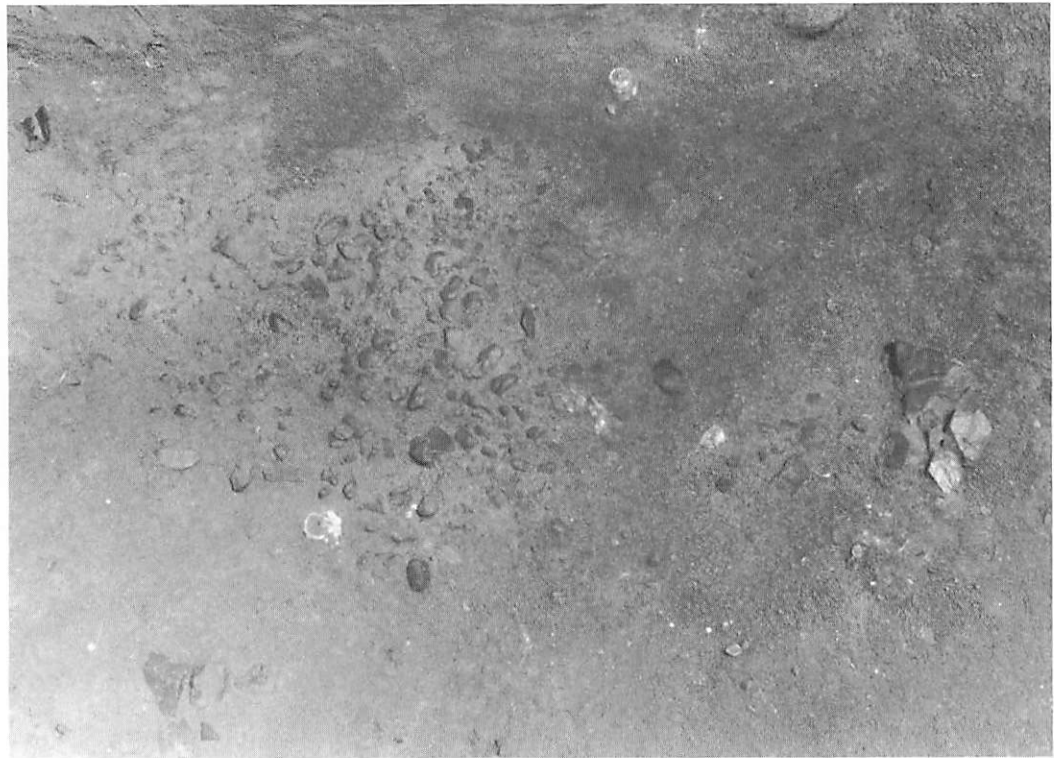




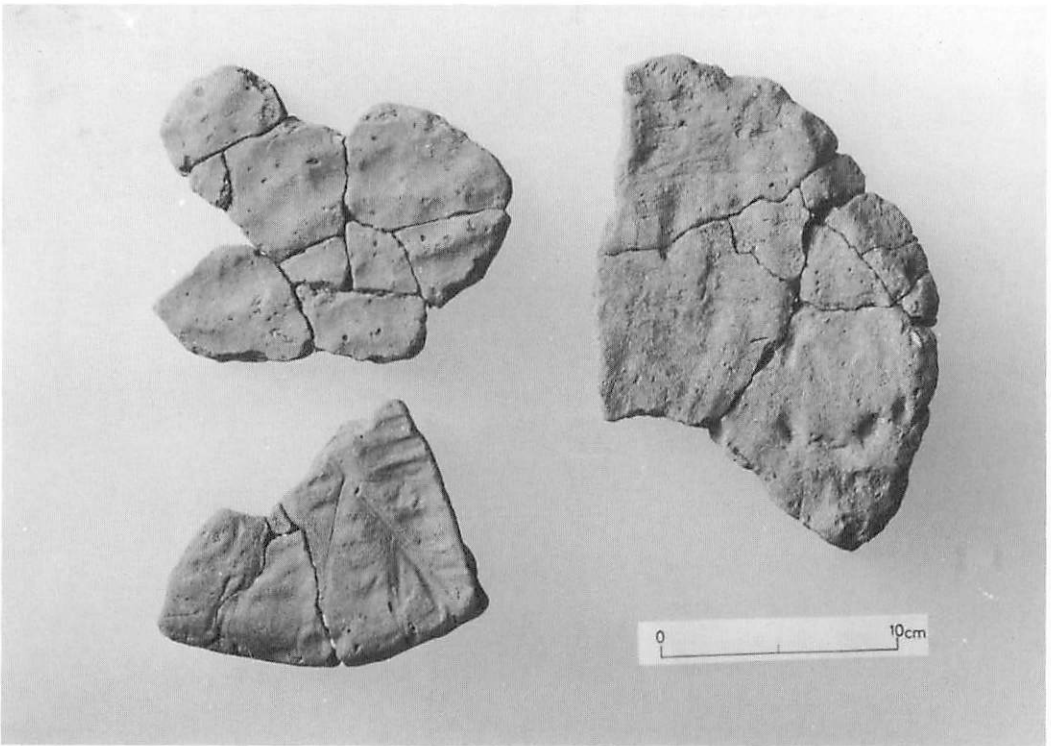
上：遺跡遠景(北より) 下：遺跡近景(南西より)



上：弧状配列ピット 下：1・2号石組(手前)、3号石組遺構



上：4号石組遺構 下：集石遺構(第6層)

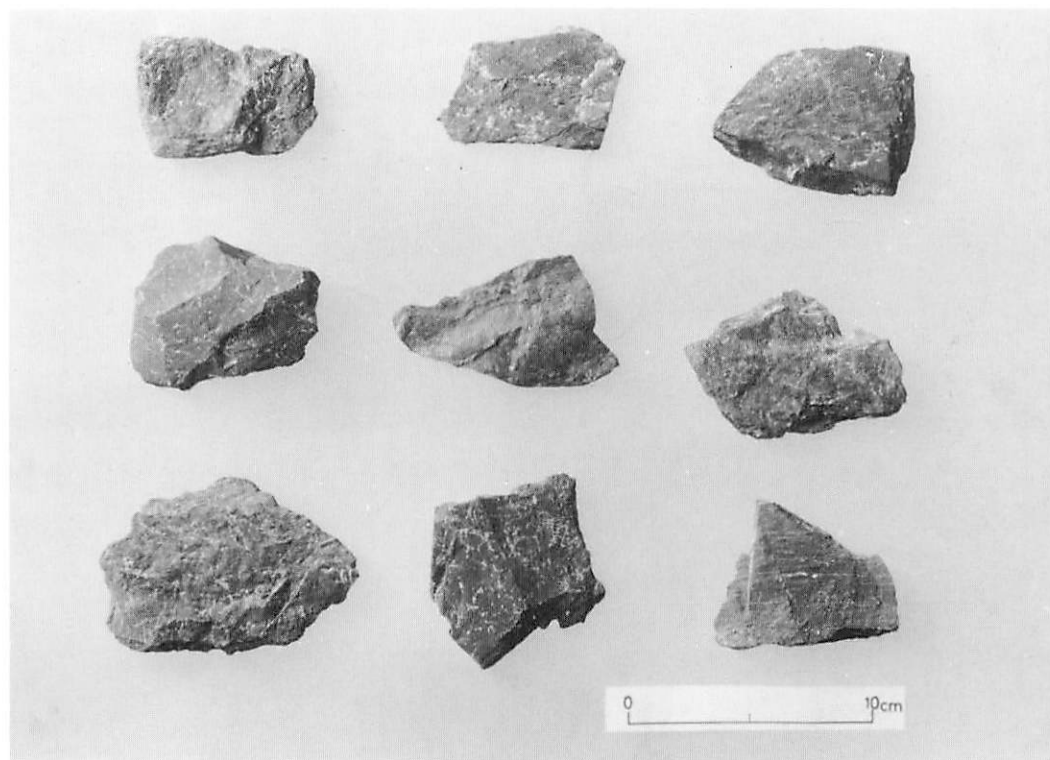
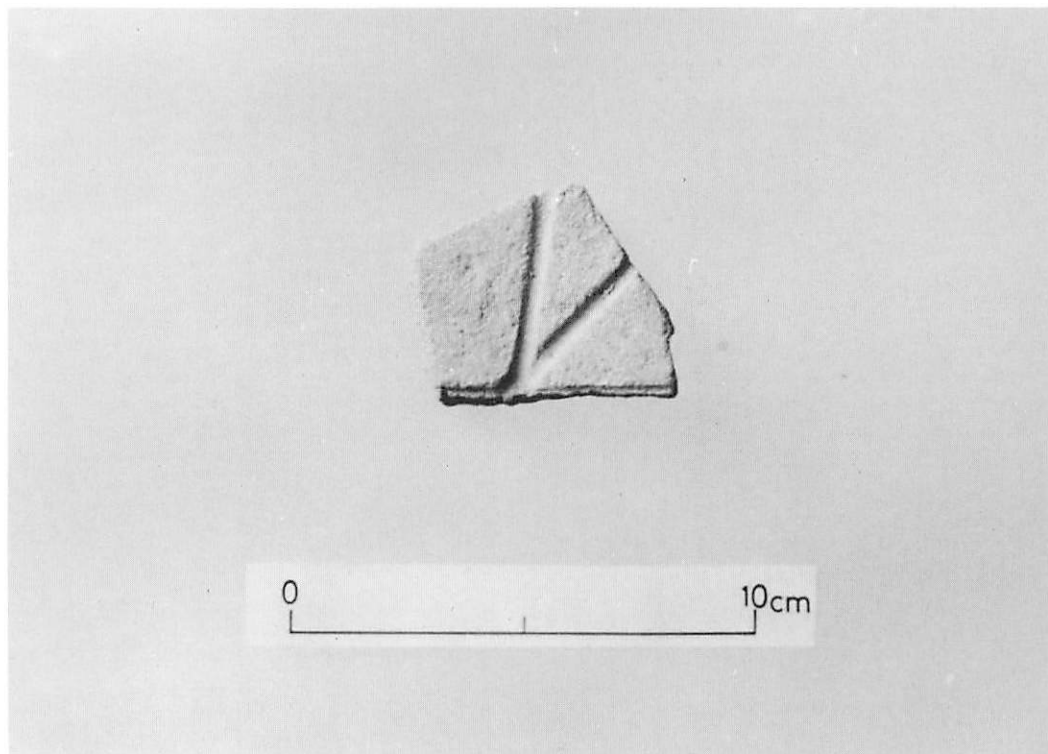


上：完掘後 下：土版

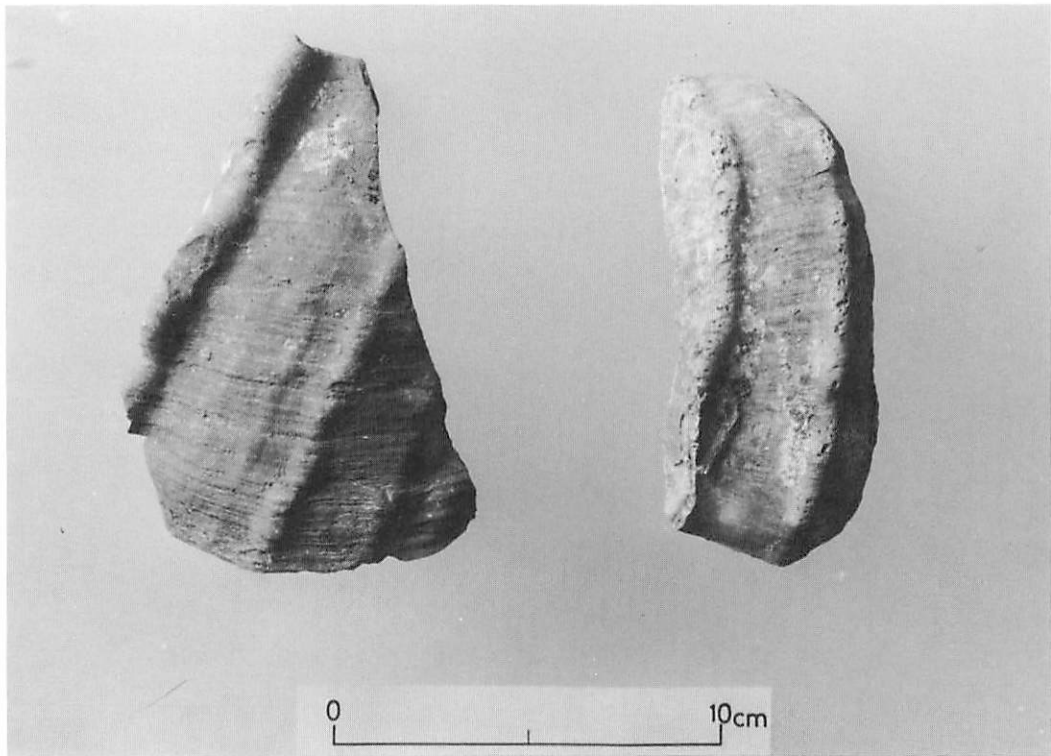
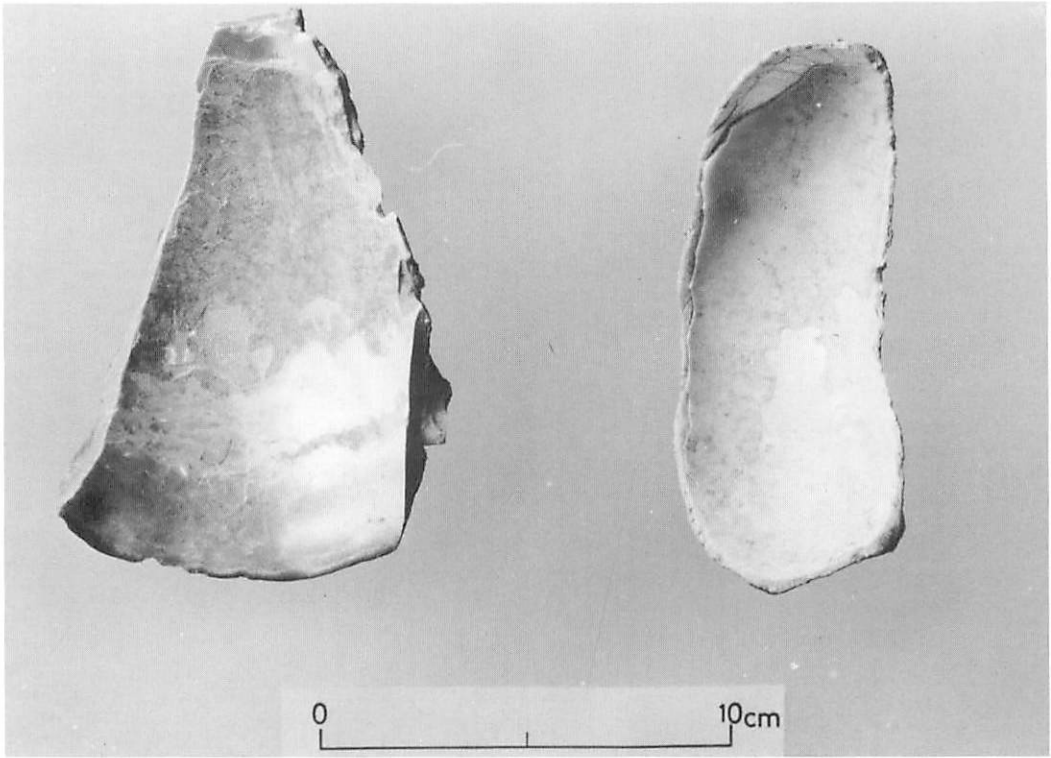




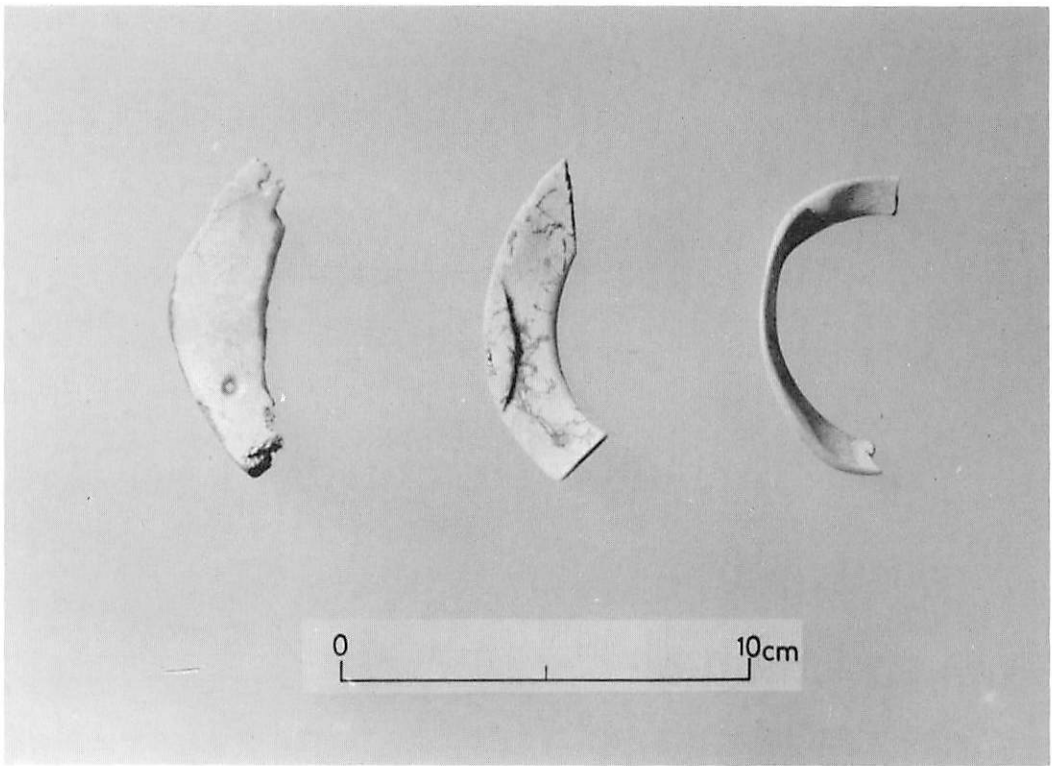
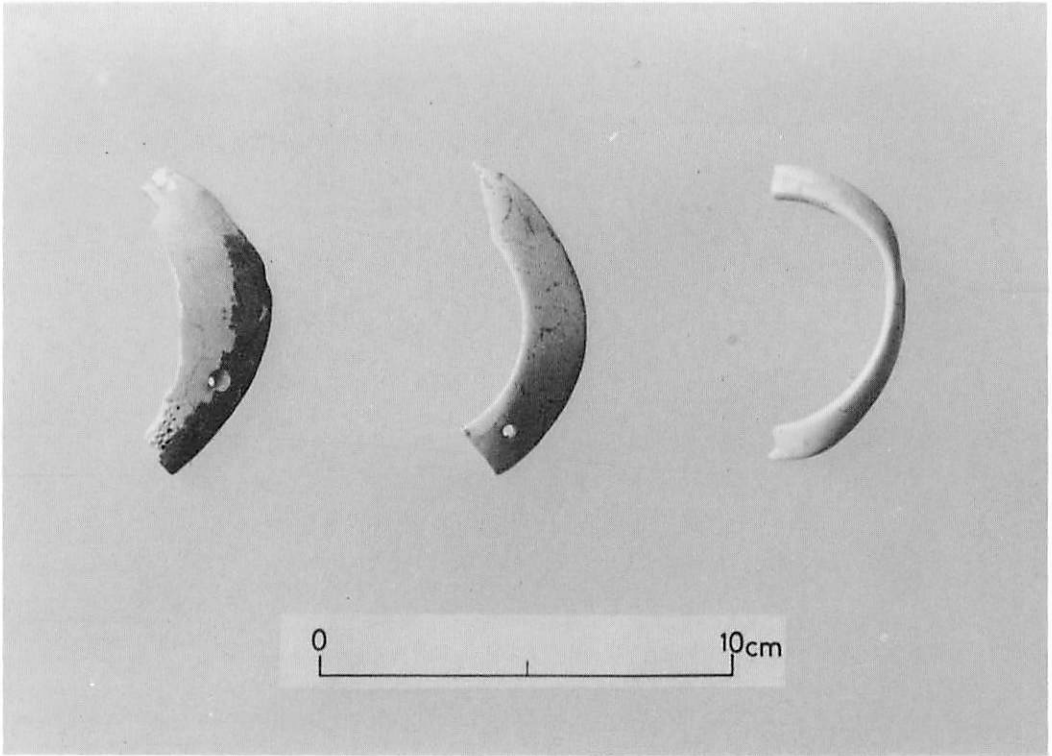
上：磨石・凹石・敲石(1・3～5)、クガニ石(2) 下：石皿(第6層)  
(1：第6層、2・3：第13層、4：表採、5：第11層)



上：有沟石器 下：粘板岩剥片

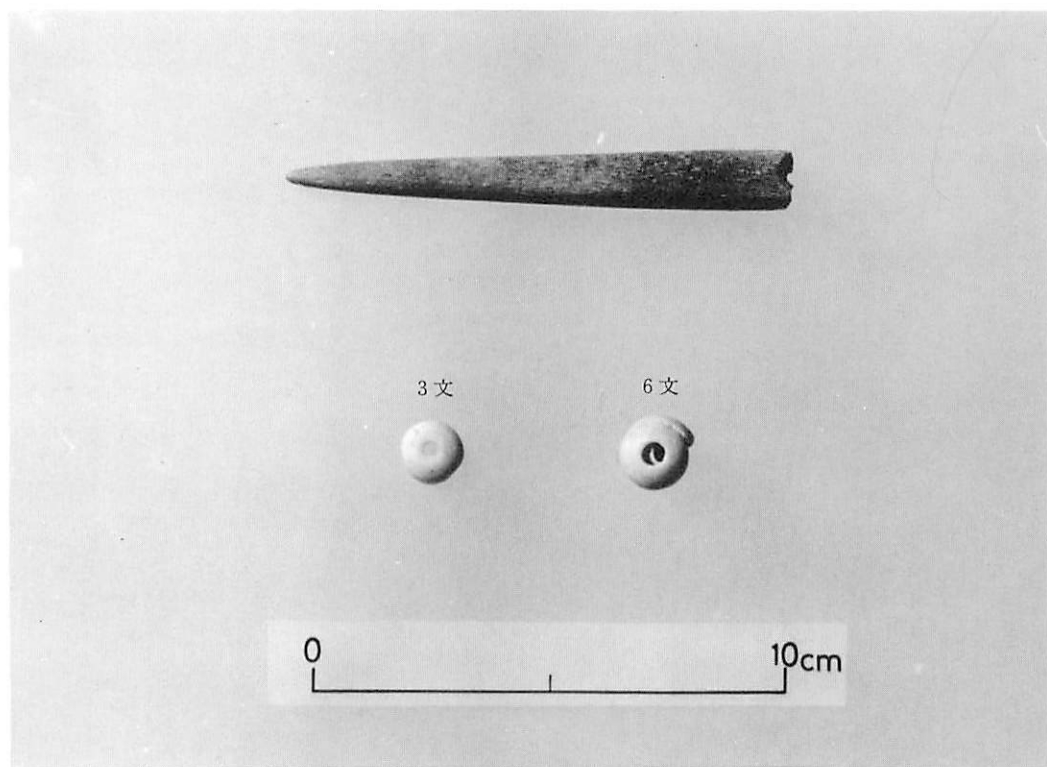


上：貝匙(左：第3層、右：表採) 下：同裏



上：貝輪(左:第14層、中:第11層、右:第6層) 下：同裏





上：貝刃 下：骨製針、有孔貝製品(左：第6層、右：第13層)

# 手 広 遺 跡 (概報)

研究室活動報告20

1986年8月20日

編集  
発行

熊本大学文学部考古学研究室

〒860 熊本市黒髪町2丁目40-1  
TEL(096)344-2111

印刷

コ ロ ニ 一 印 刷

〒860 熊本市二本木3丁目12-37  
TEL(096)353-1291