

上 大城遠景 下 同 近景



上 大城広場 下 同 東南門 (たつみの門)



上 大城南門（はえ門） 下 同 広場を区画する石組



上 大城土壘頂上の集石 下 同 二の丸及びその下の平坦面



上 大和城遠景 下 同 頂上の祭場



上 千間遺跡遠景 下 同 近景



上 千間遺跡遺物包含層断面 下 同



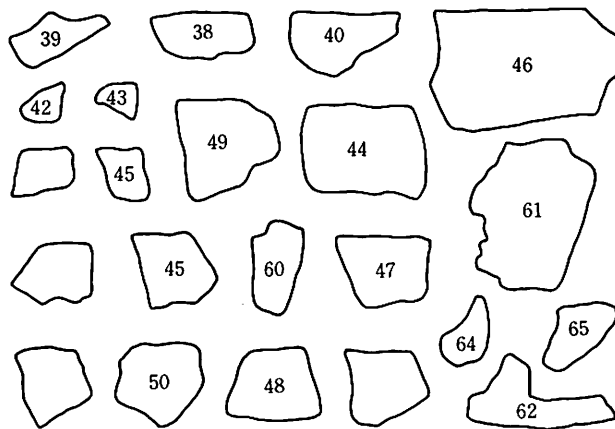
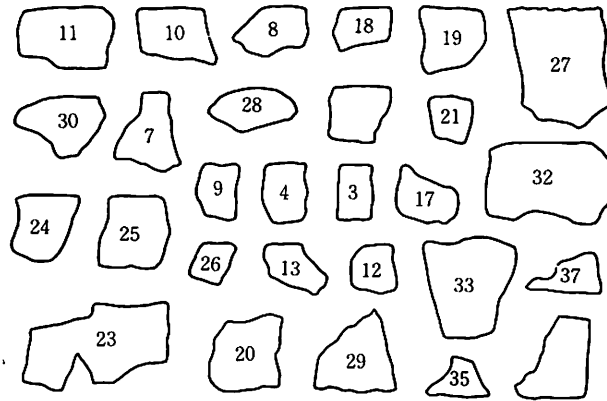
上 塔原遺跡近景 下 鍋窪地区遺物散布地近景

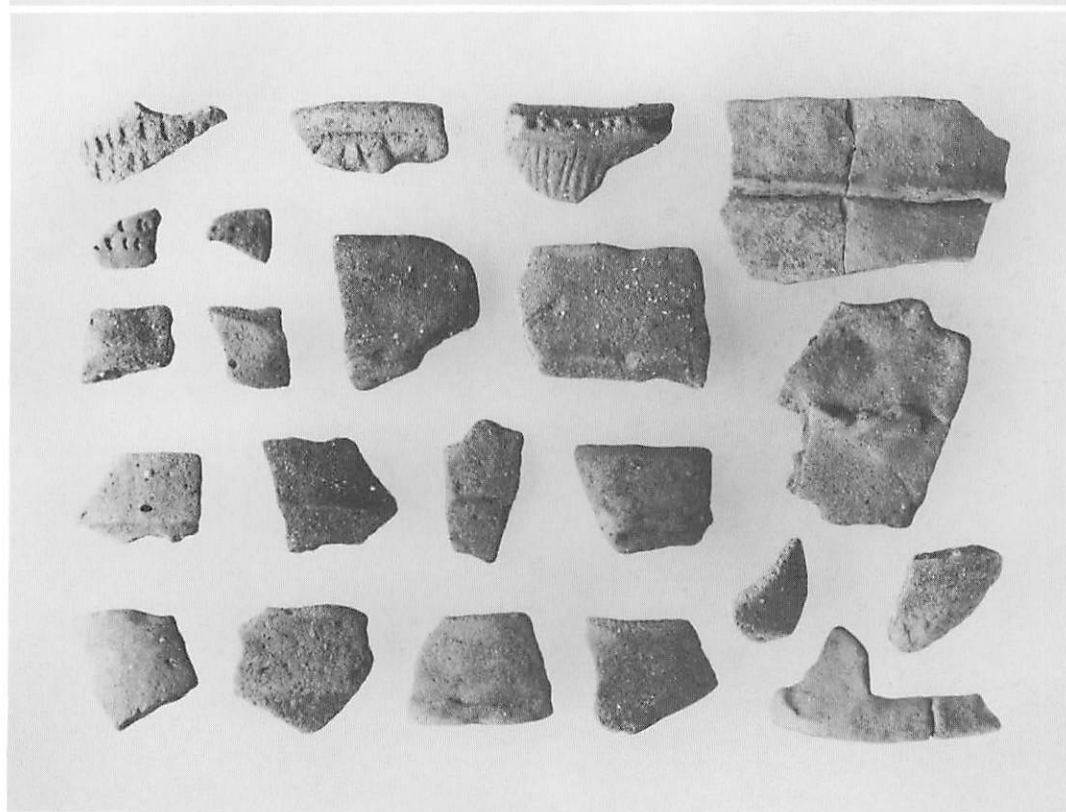


上 大久保地区遺物散布地近景 下 同

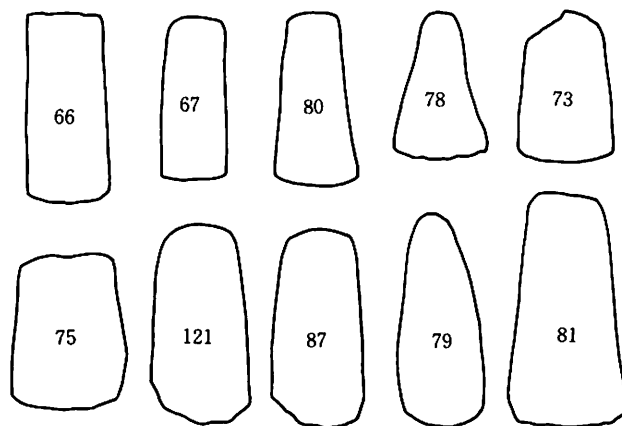
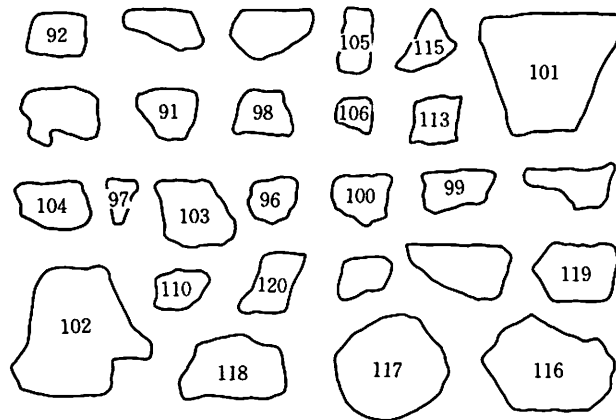


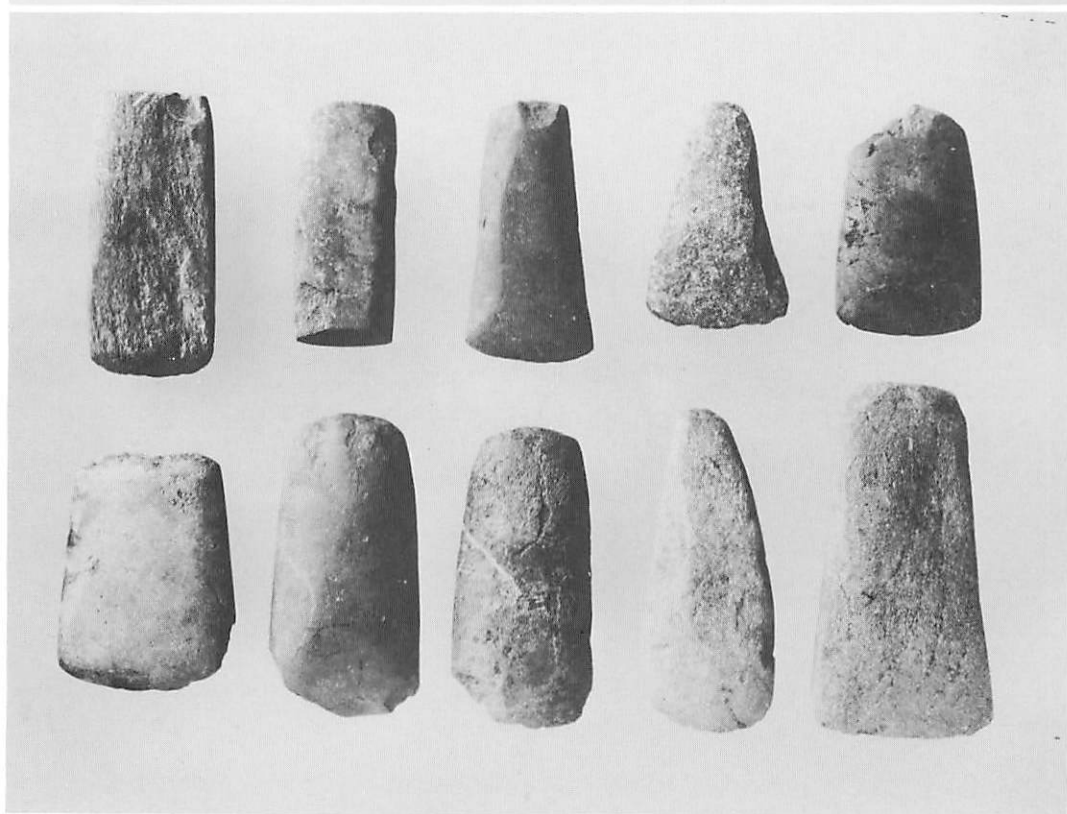
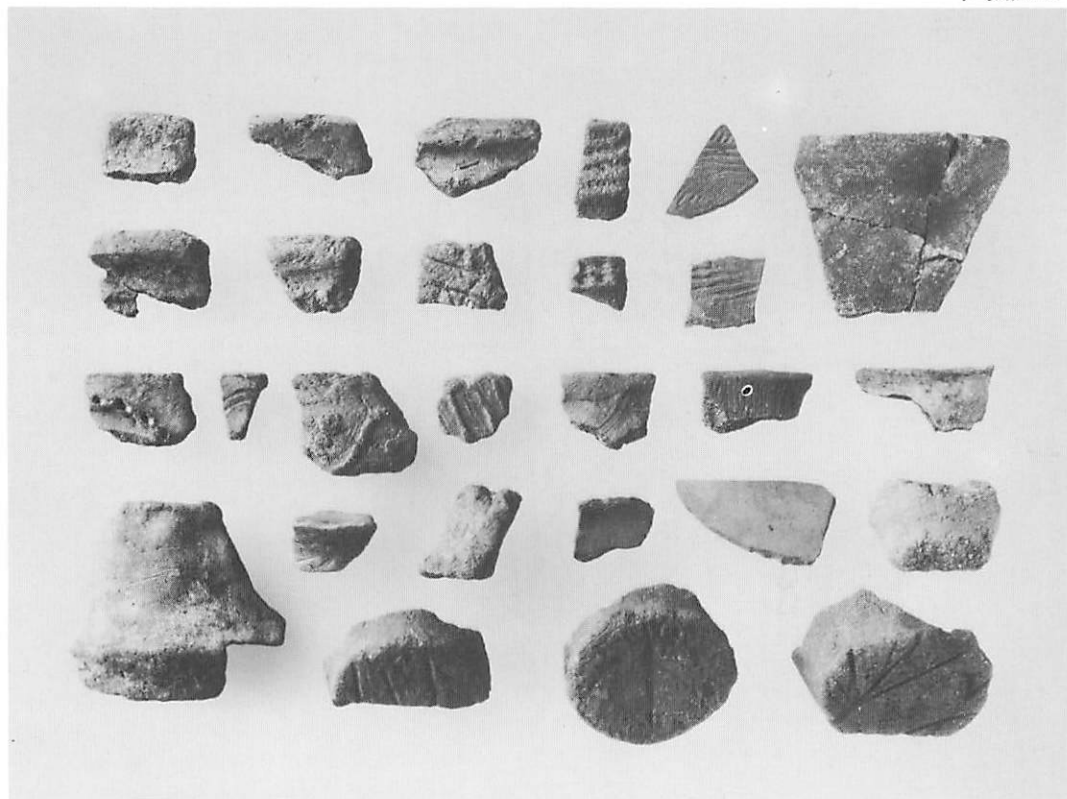
上 戸ノ木地区遺物散布地近景 下 馬塔地区遺物散布地近景



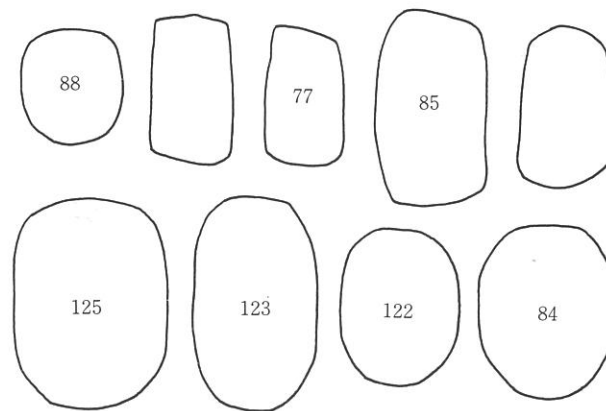
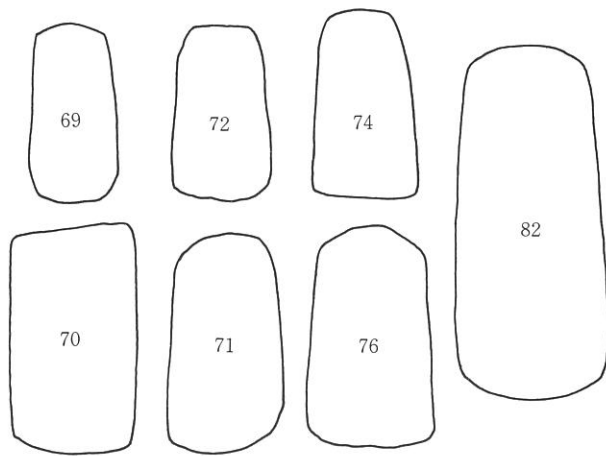


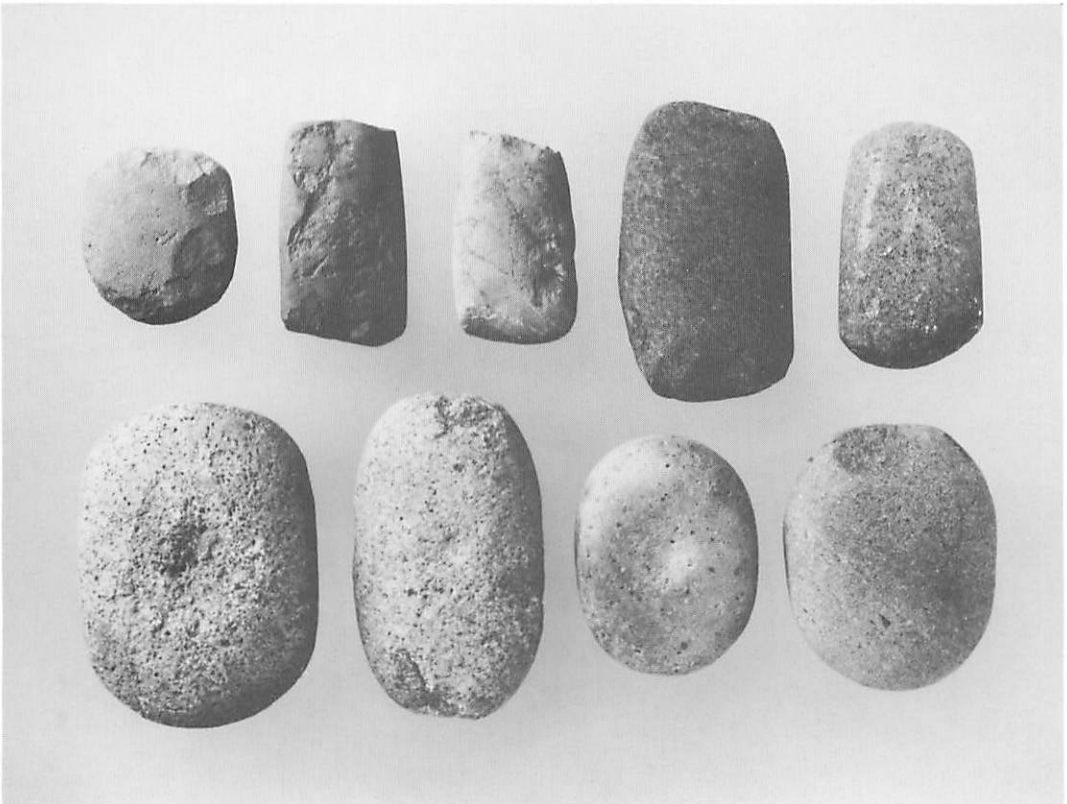
上 表採土器(1) 下 同(2)





上 表採土器・陶器(3) 下 表採石器(1)





上 表採石器(2) 下 同(3)

玉 城 遺 跡

付 周辺遺跡分布調査

研究室活動報告 19

1986年3月20日

編集
発行

熊本大学文学部考古学研究室

〒860 熊本市黒髪2丁目40番1号
電話 (096) 344-2111

印刷 コ 口 二 一 印 刷
〒860 熊本市二本木3丁目12-37
電話 (096) 353-1291