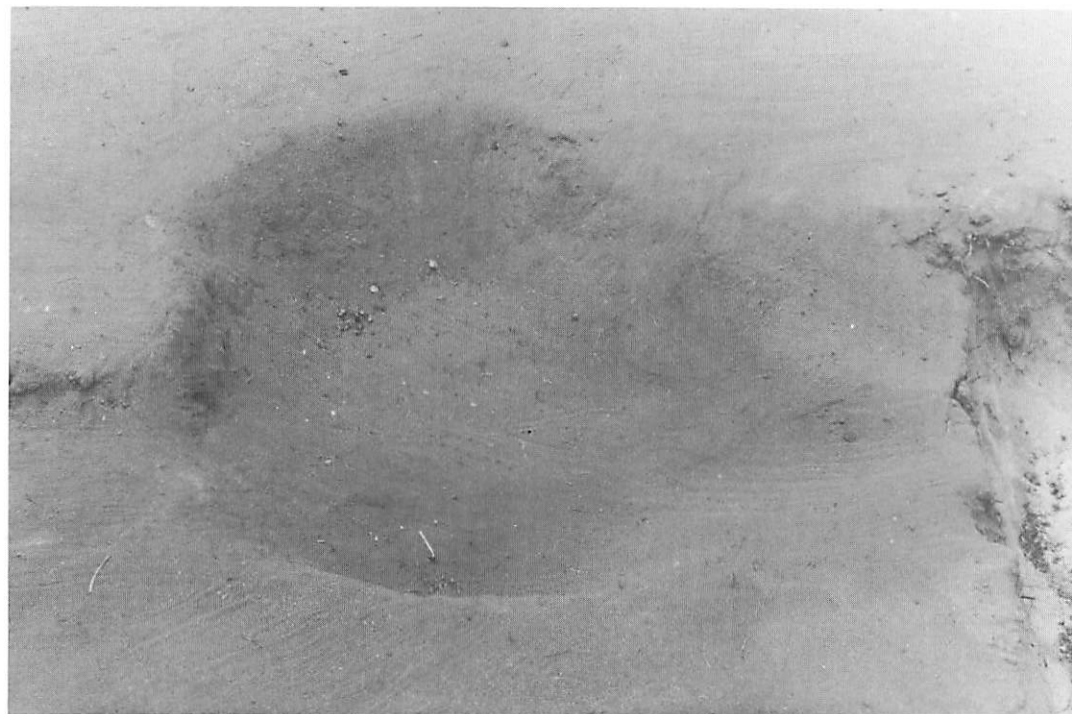
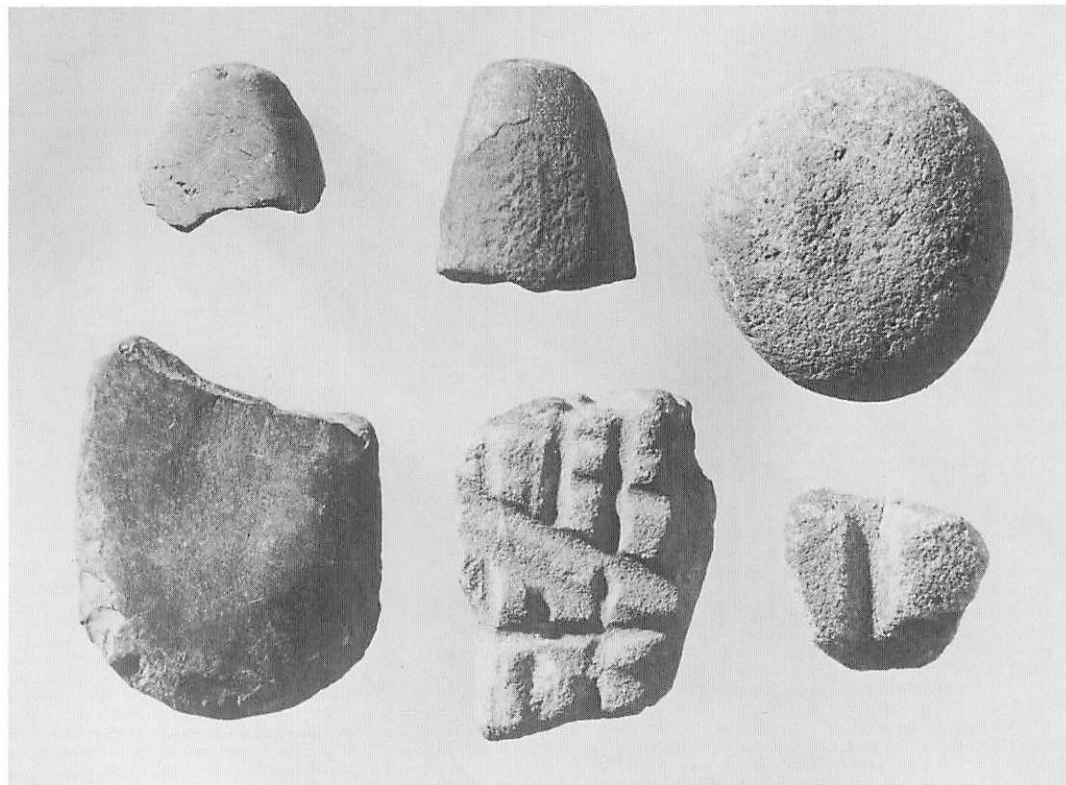
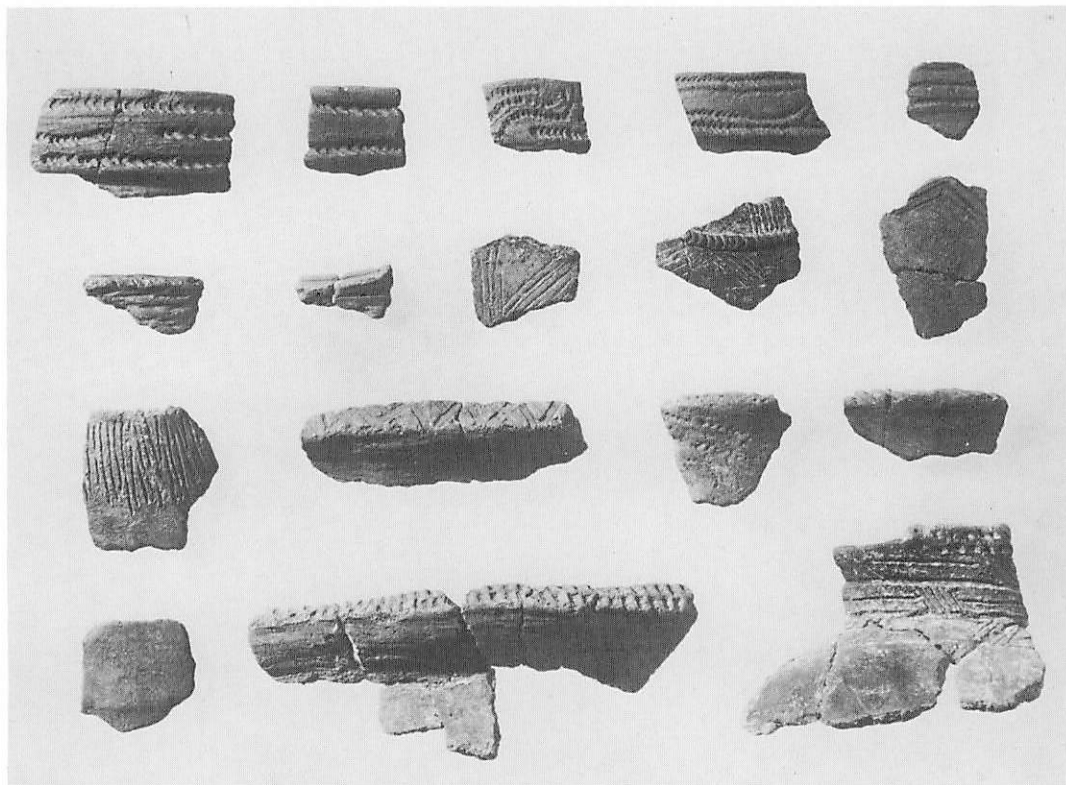




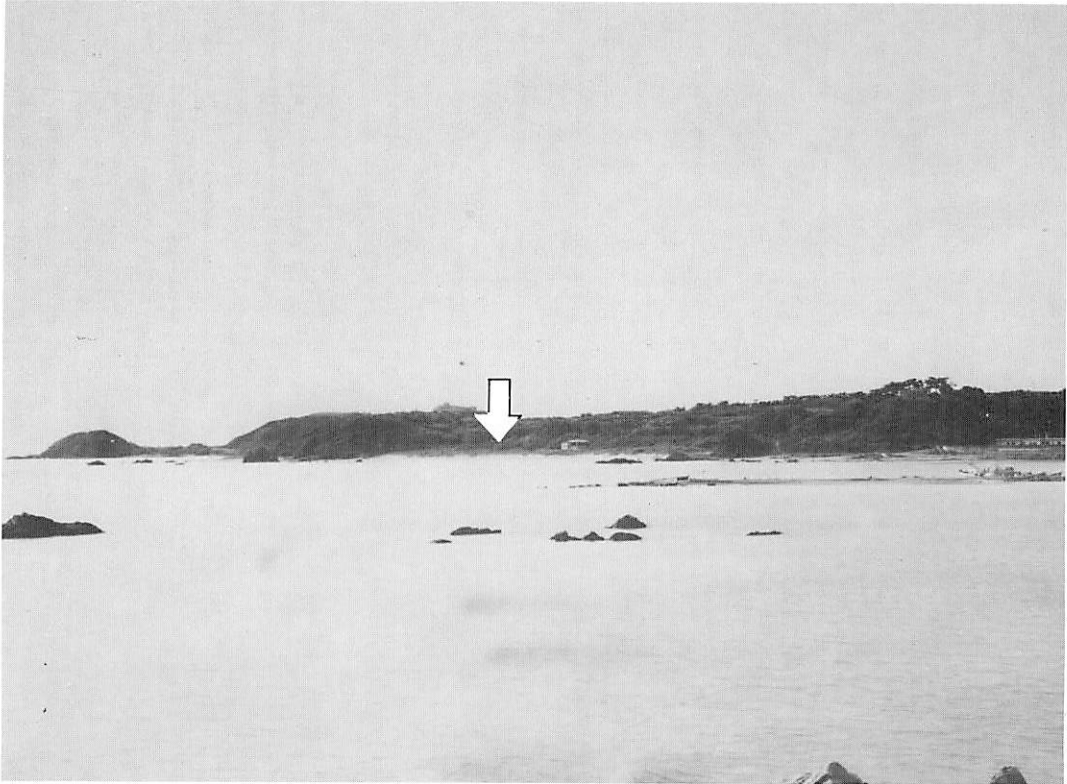
上 ケジ遺跡遠景（南東より） 下 ケジ遺跡近景（南西より）



上 ケジ遺跡No. 1 トレンチ全景 下 ケジ遺跡土坑



上 ケジ遺跡出土土器 下 ケジ遺跡出土石器



上 コビロ遺跡遠景（北西より） 下 コビロ遺跡近景（南東より）



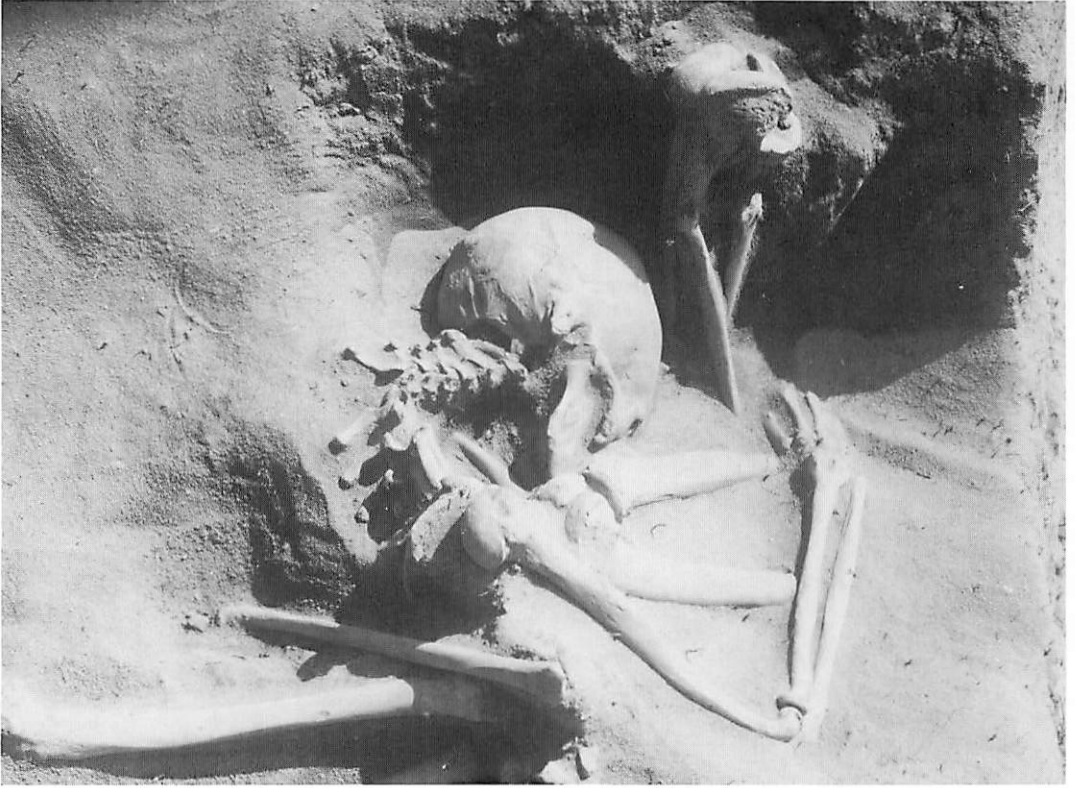
上 コビロ遺跡トレンチ西側断面 下 コビロ遺跡トレンチ東側断面



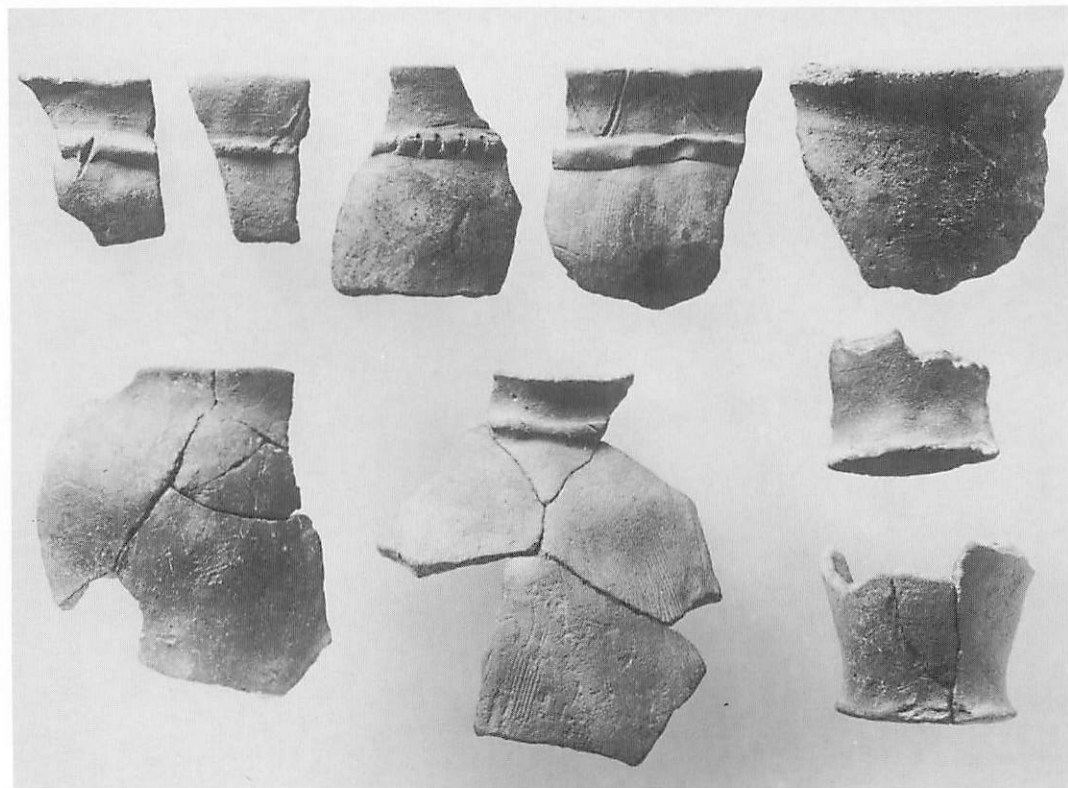
上 コピロ遺跡箱形石棺 下 同清掃後



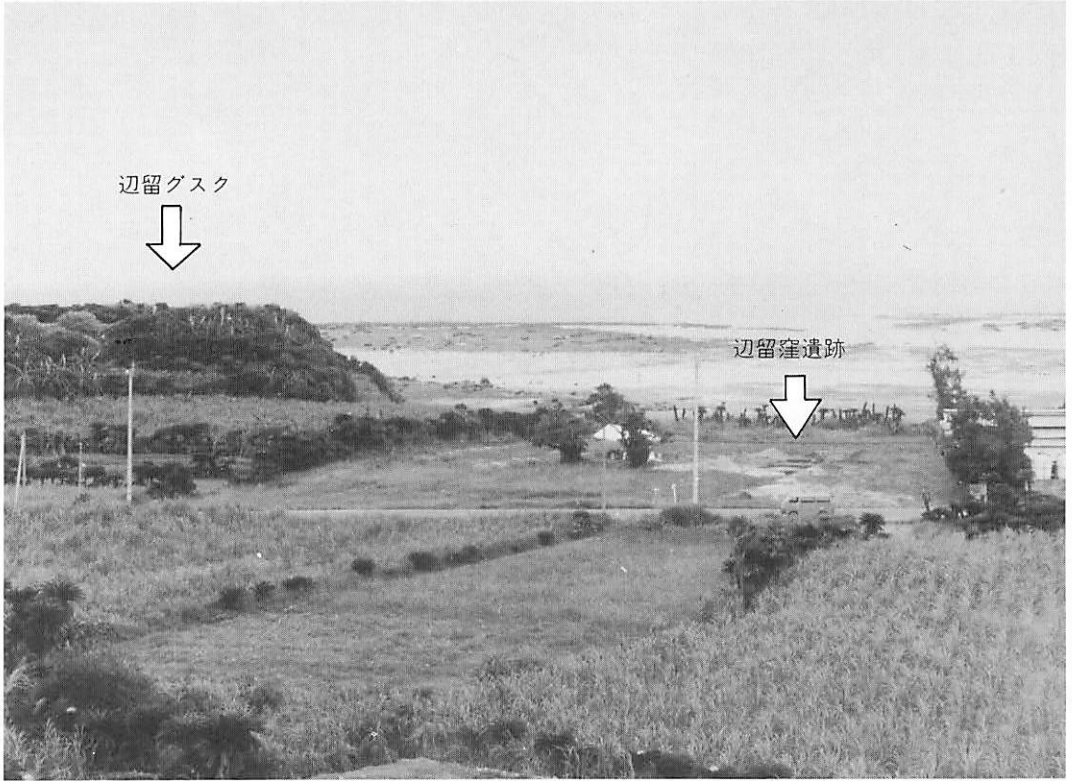
上 コビロ遺跡 1号土坑墓 下 コビロ遺跡 2・3号土坑墓



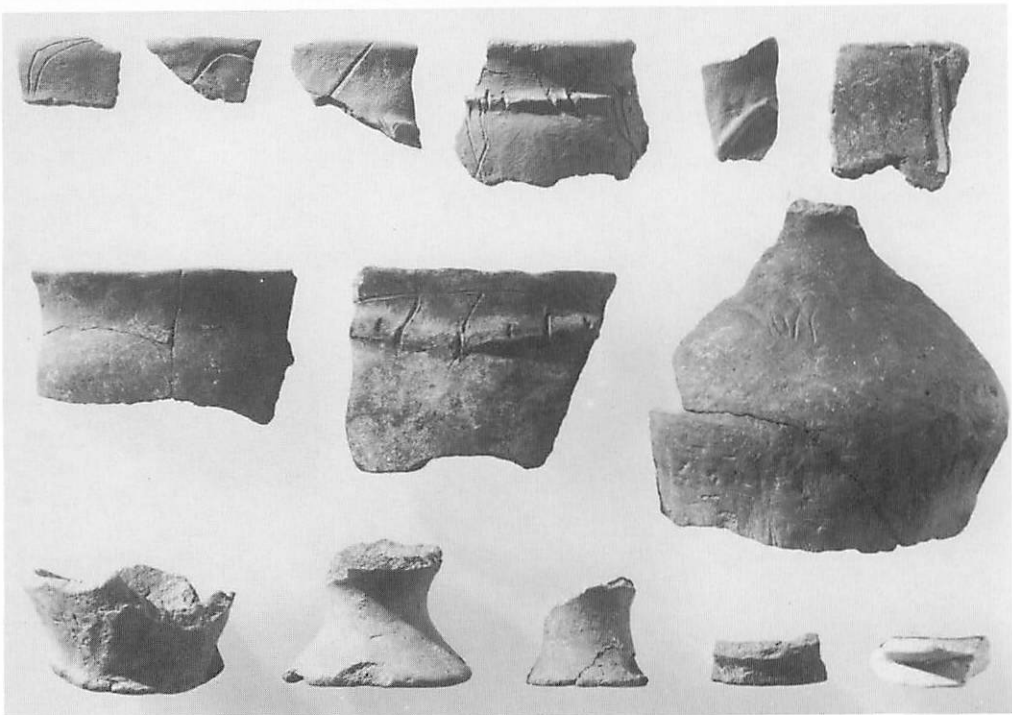
上 コピロ遺跡 3号土壇墓 下 コピロ遺跡 4号土壇墓



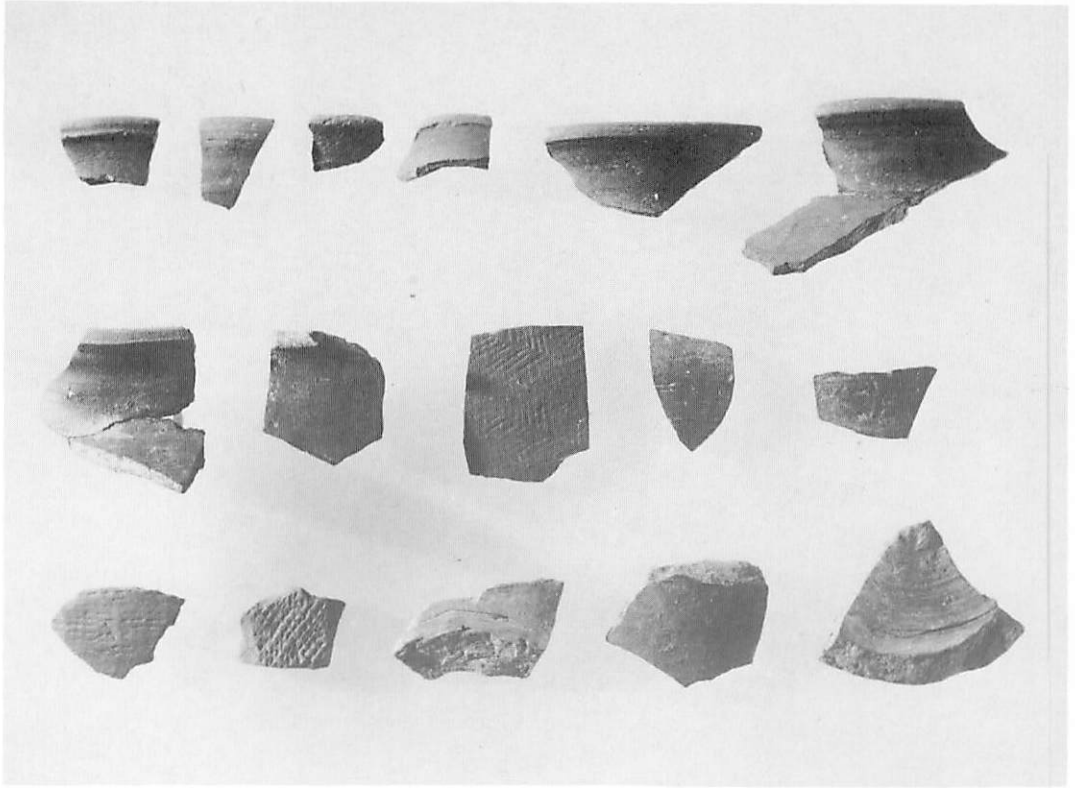
上 コビロ遺跡貝溜り 下 コビロ遺跡出土土器



上 辺留窪遺跡遠景（西より） 下 辺留窪遺跡 G-4区西側断面



上 辺留窪遺跡溝状遺構 下 辺留窪遺跡出土土器



上 边留窪遺跡出土炆器

下 边留窪遺跡出土陶磁器

ケジ遺跡・コビロ遺跡・辺留窪遺跡

1983年3月31日

編集 熊本大学文学部考古学研究室
発行 〒860 熊本市黒髪2丁目40番1号
電話 (0963) 44-2111(内)2324

印刷 コロニー印刷
〒860 熊本市二本木3丁目12-37
電話 (0963) 53-1291