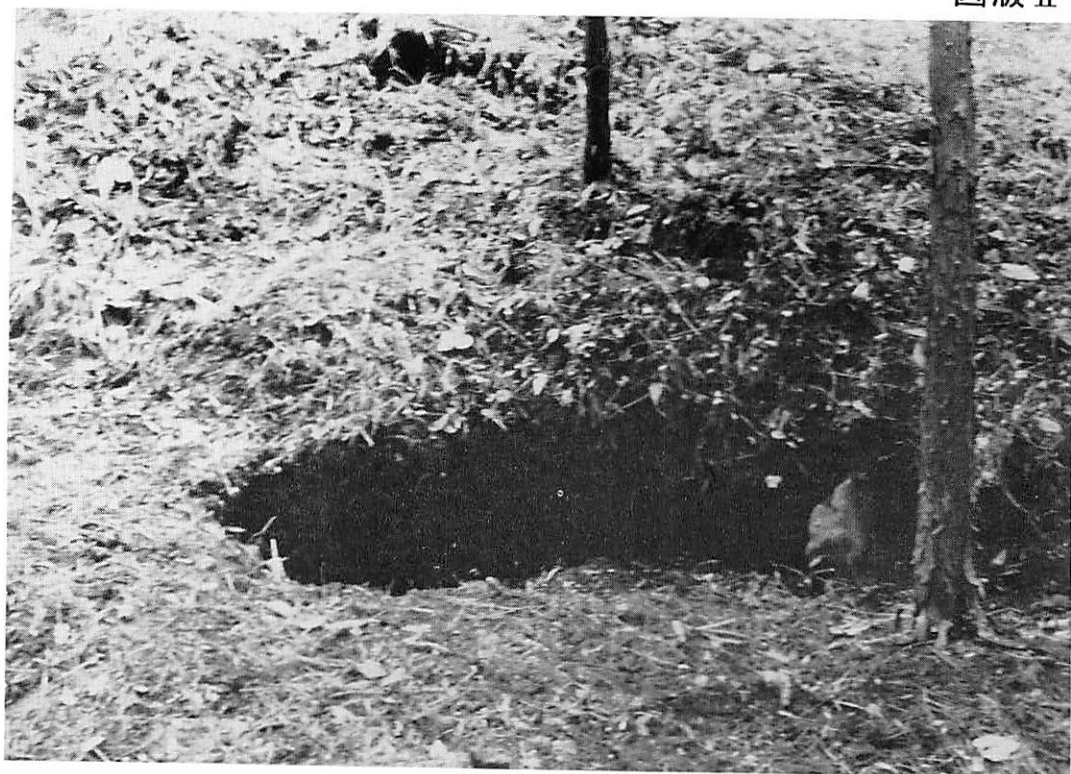
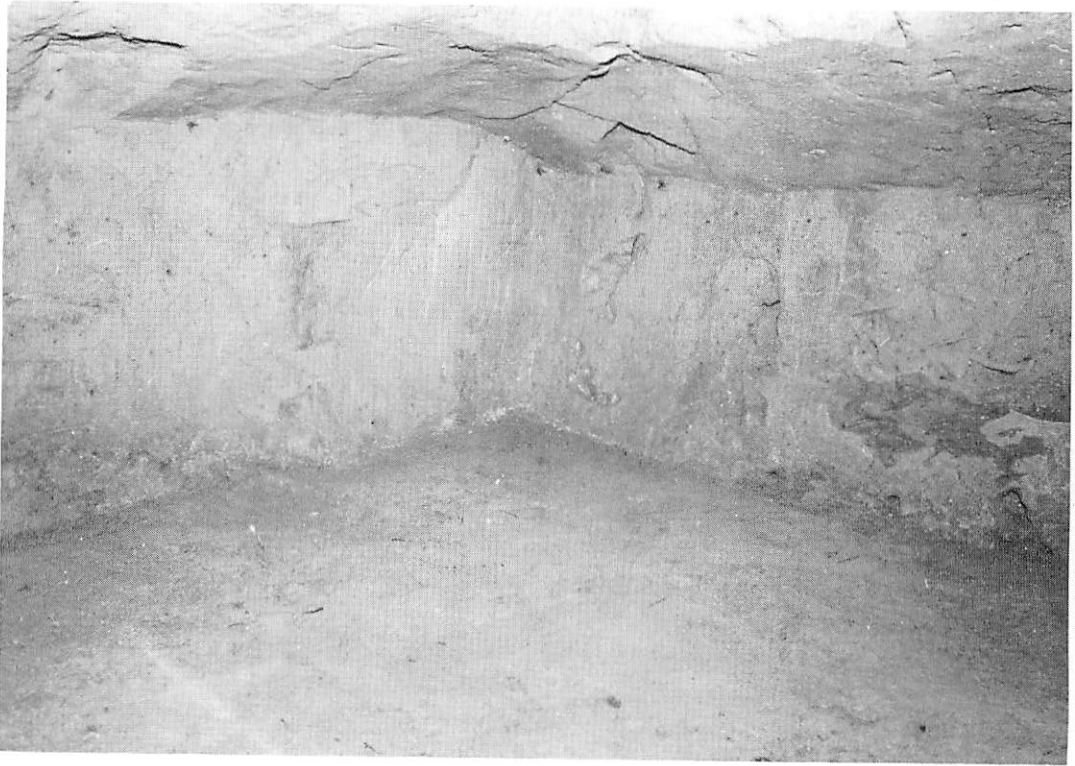




遺跡付近の地形 (①塔ノ木古墳群 ②御塚横穴群)



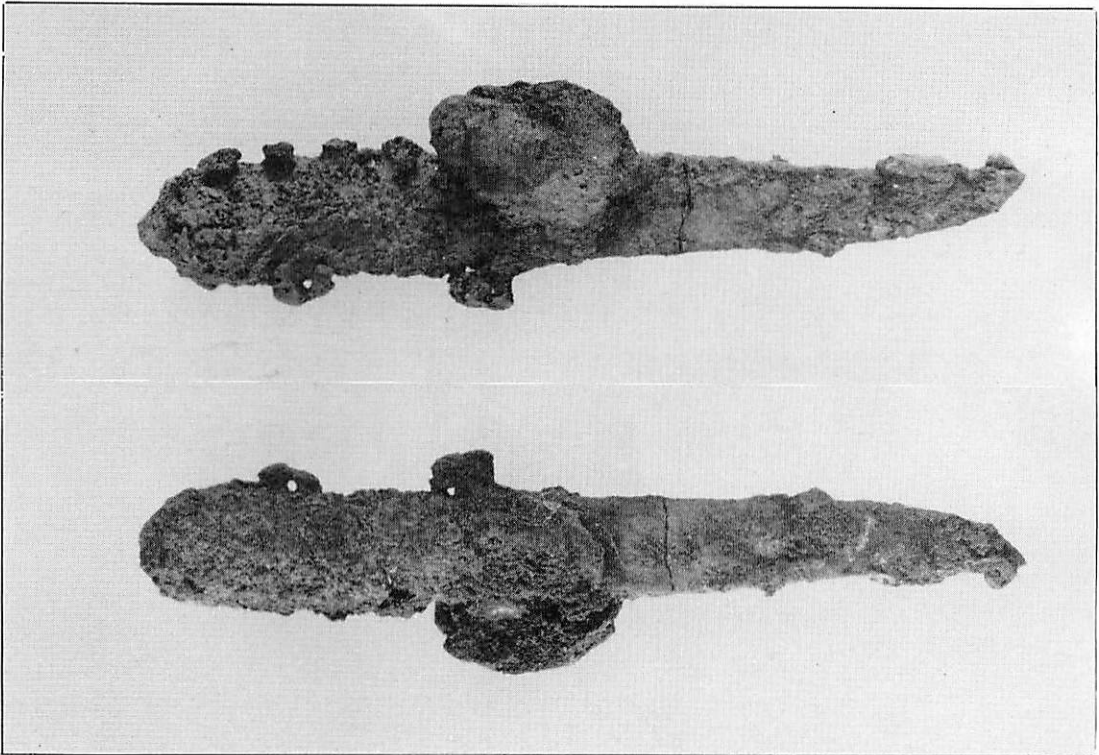
御塚横穴群A穴（上. 調査前 下. 調査後）



上. 御塚横穴群A穴内部 下. B穴天井部(調査前)

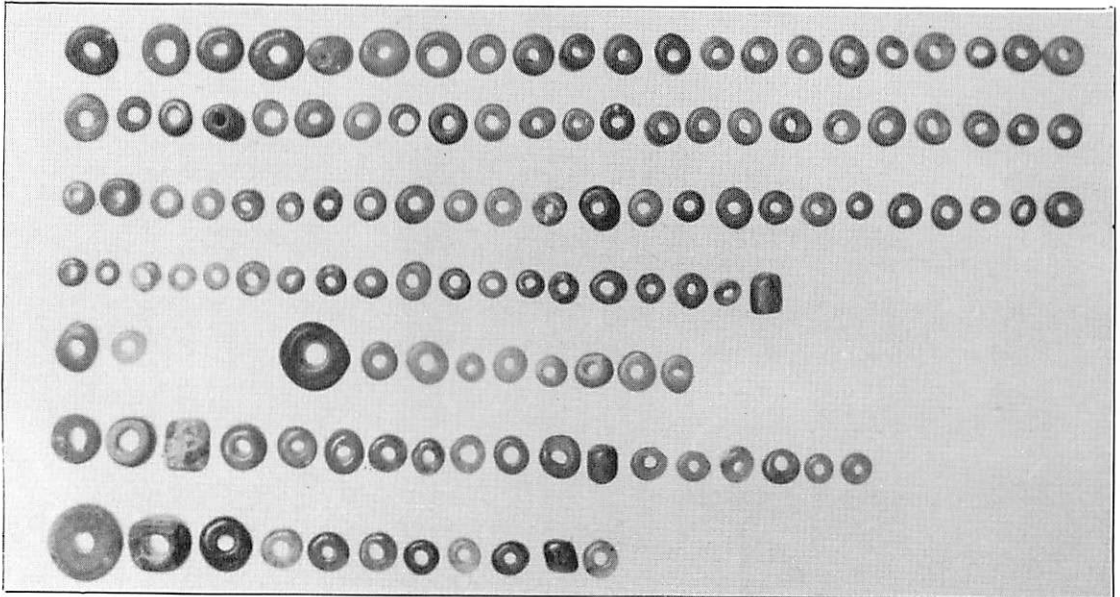
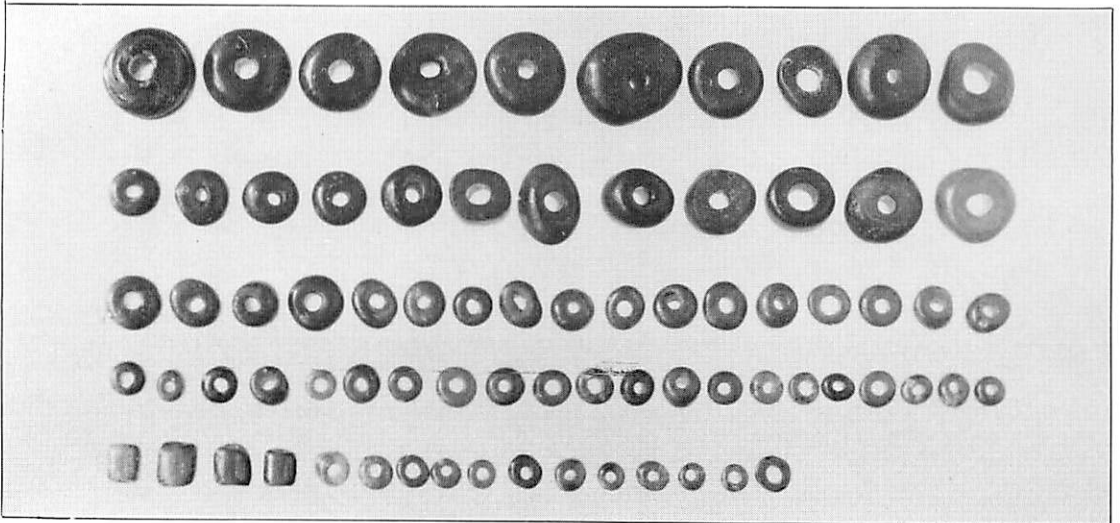
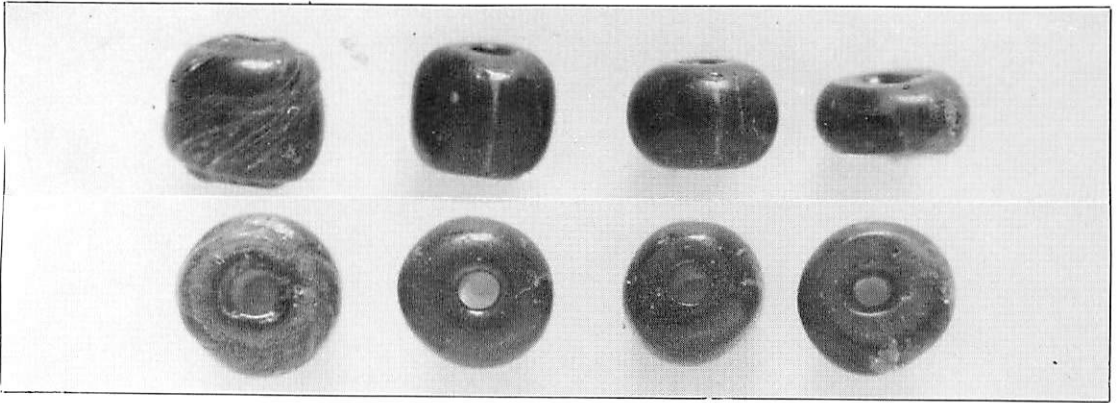


上. B穴閉塞石 下. B穴閉塞石基部



上. B穴壁面

下. 刀子(A穴出土)



御塚A・B 穴出土 ガラス小玉

上. 各種形状 (拡大) 中: A 穴出土 (調査前) 下: 1~4 列=B 穴出土,
5 列左と 6 列=B 穴排土洗出, 5 列右=B 穴前庭部出土, 7 列=A 穴出土

阿蘇町塔ノ木古墳群^{トノベ}塚
阿蘇町御塚横穴群 A・B 穴

研究室活動報告 13
昭和 56 年 5 月 20 日

編集 熊本大学文学部考古学研究室
発行

〒860 熊本市黒髪 2 丁目 40 番 1 号
TEL (0963) 44-2111 (内線) 2324

印刷 阿蘇印刷所
阿蘇郡阿蘇町千石橋通
TEL 09673-2-0276