



上 宇宿港遺跡付近航空写真

下 宇宿港遺跡遠景（南東より）



上 宇宿港遺跡遠景（北西より）

下 発掘前の状況（西より）



上 E-1・E-2グリッド西壁

下 E-2グリッド東壁



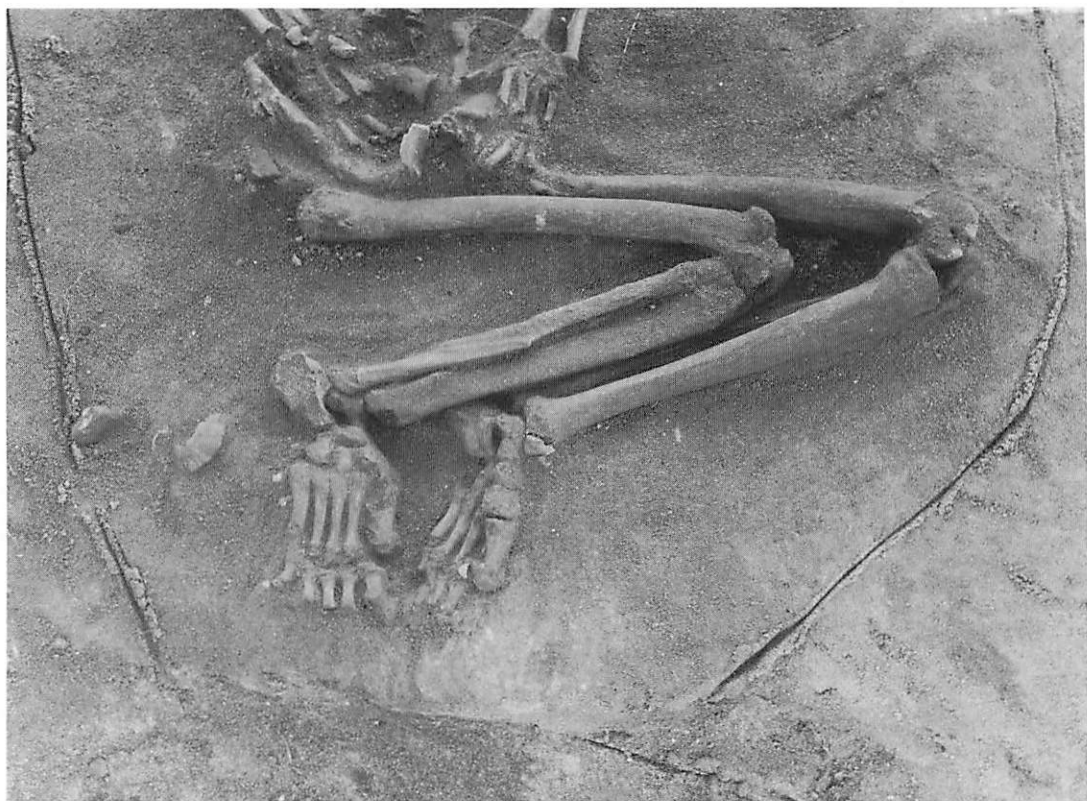
上 E-3 グリッド第Ⅳ層遺物出土状況

下 E-2 グリッド第Ⅳ層遺物出土状況



上 E-3グリッド第Vb層貝輪出土状況

下 E-3グリッド第Vb層遺物出土状況



上 第1号人骨骨折部分 下 第2号人骨出土状况

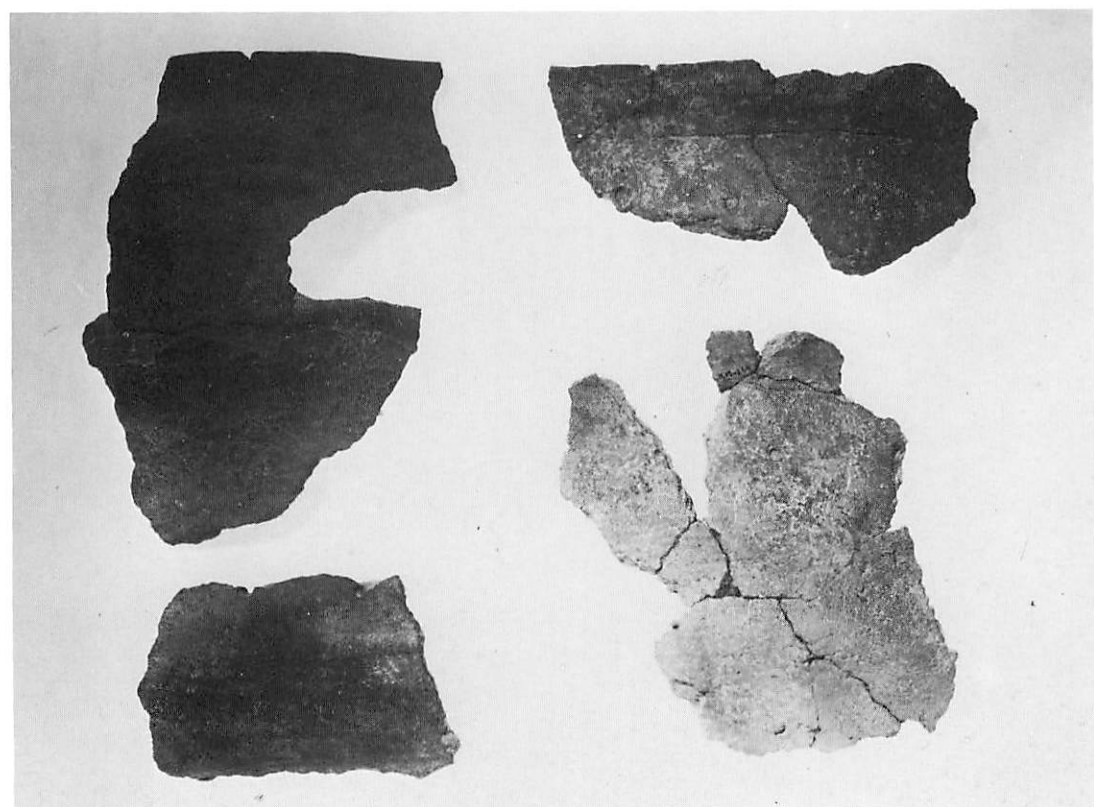
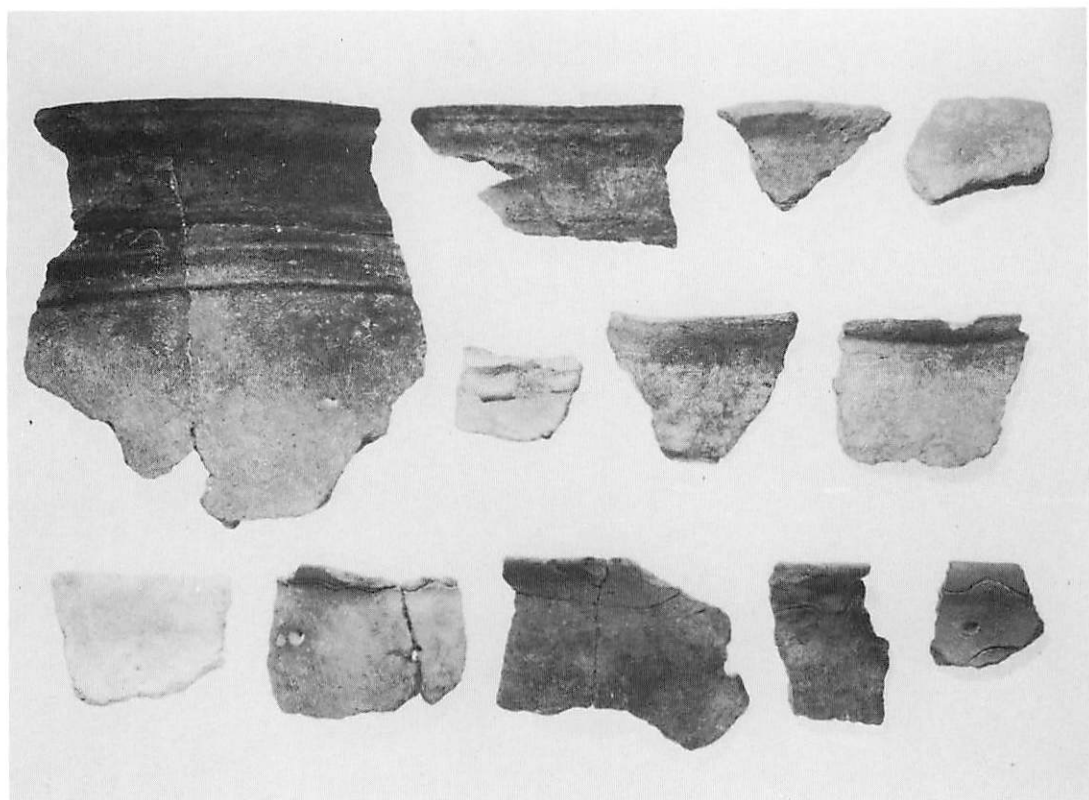


左 1号人骨出土状態

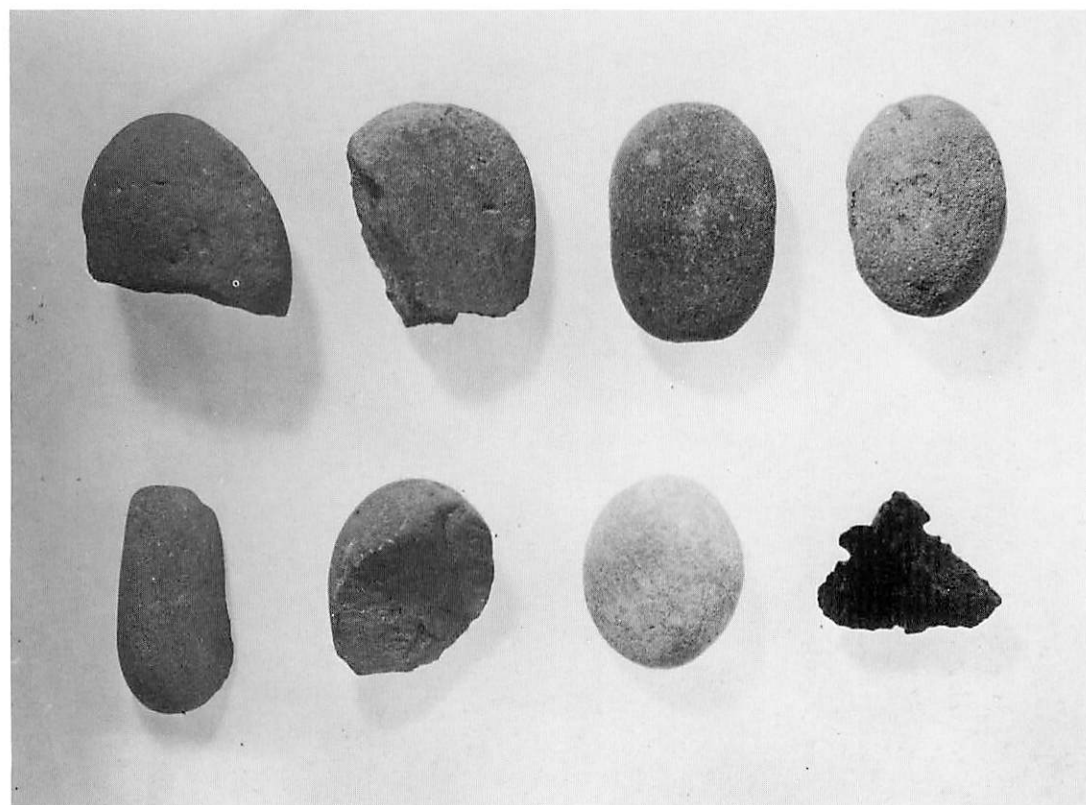
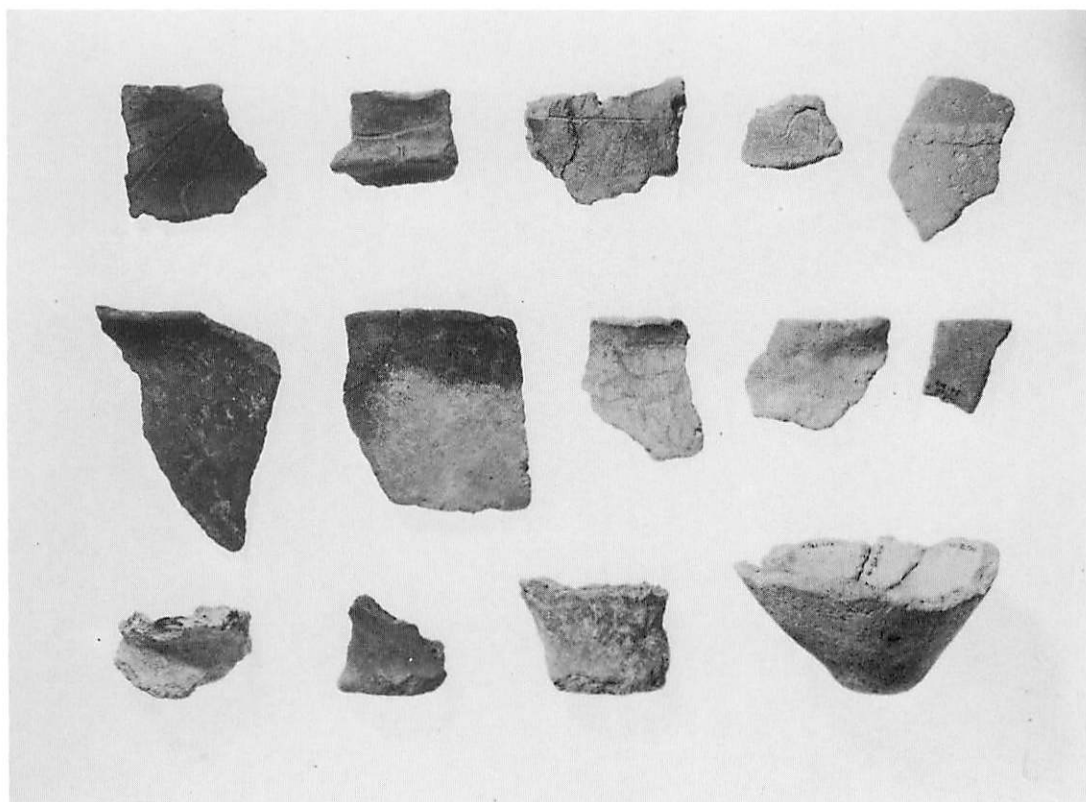
右 同人骨の左側脛脂合併骨折



左 1号人骨正面観 右 同左側面観

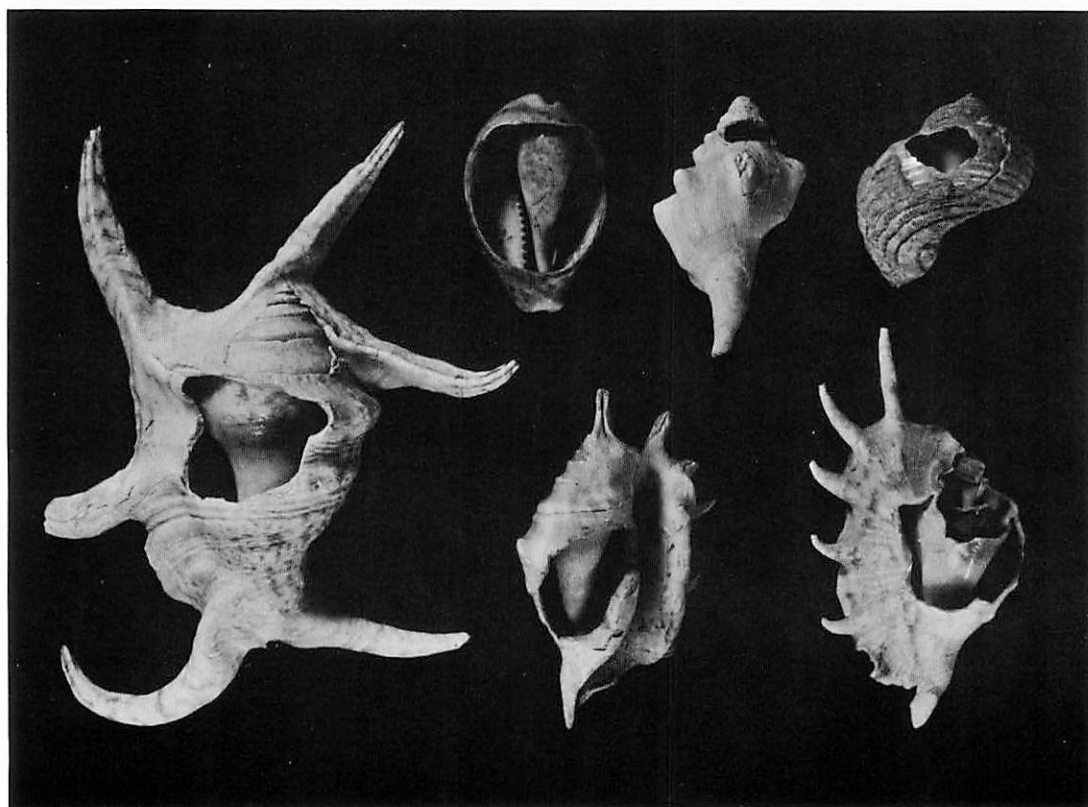
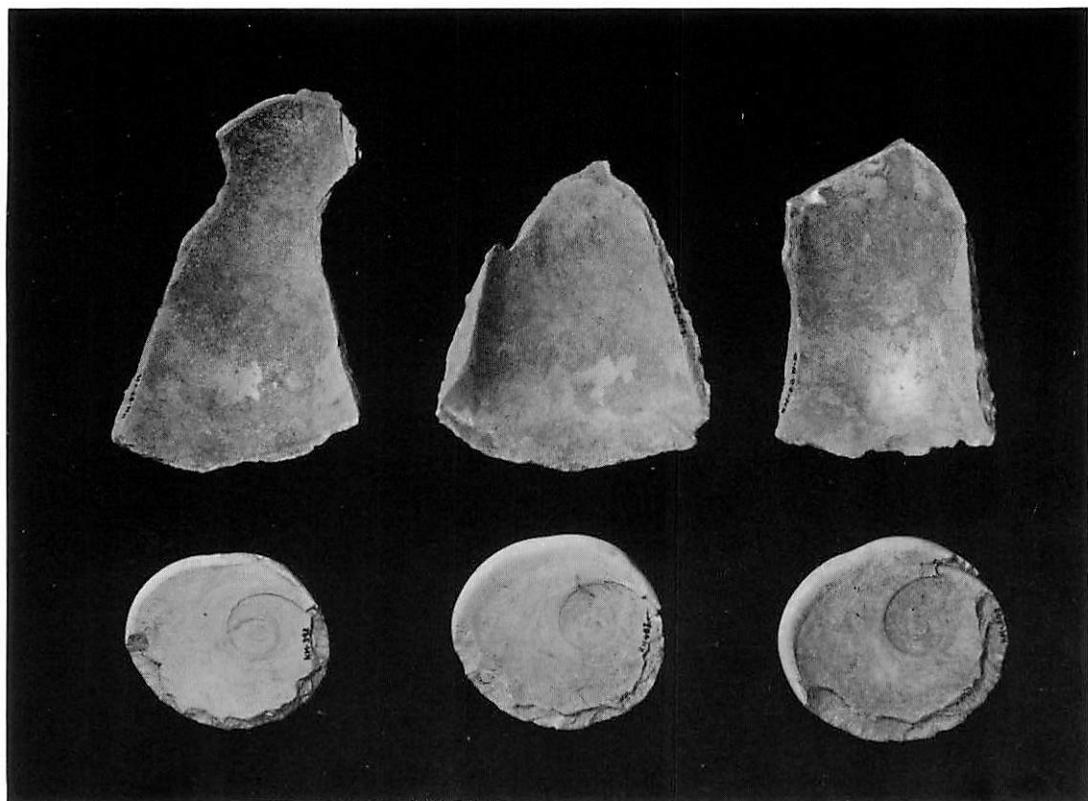


上·下 出土土器 (1)



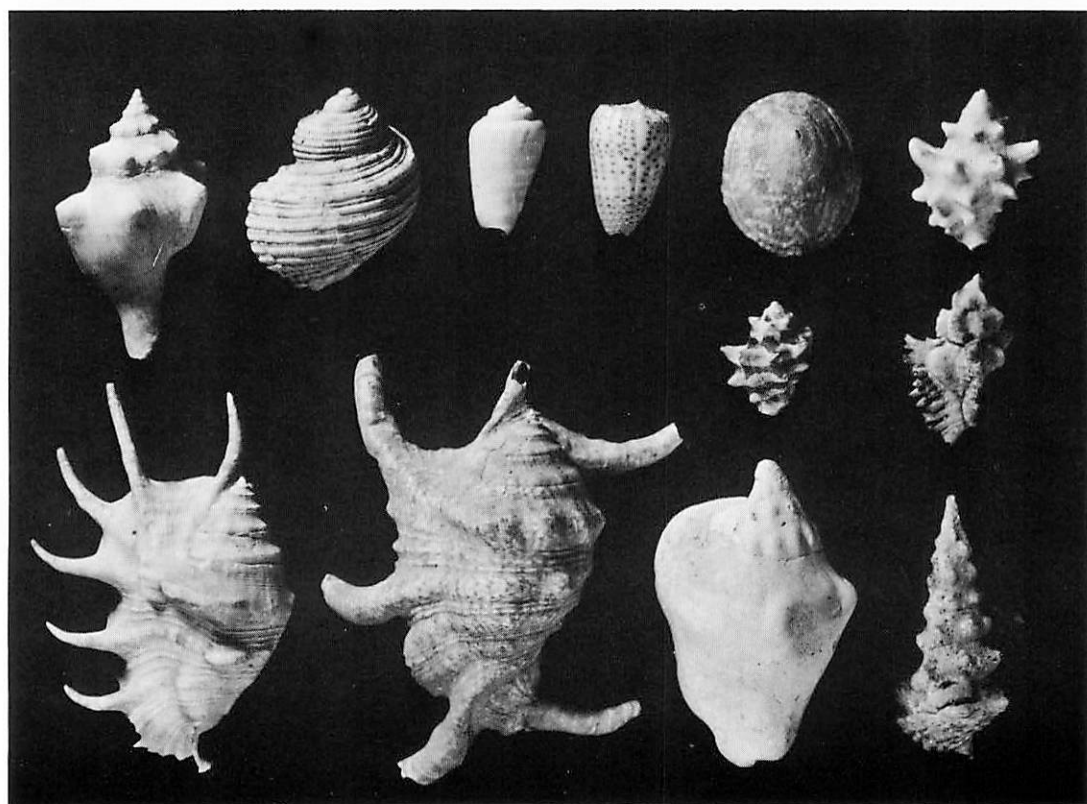
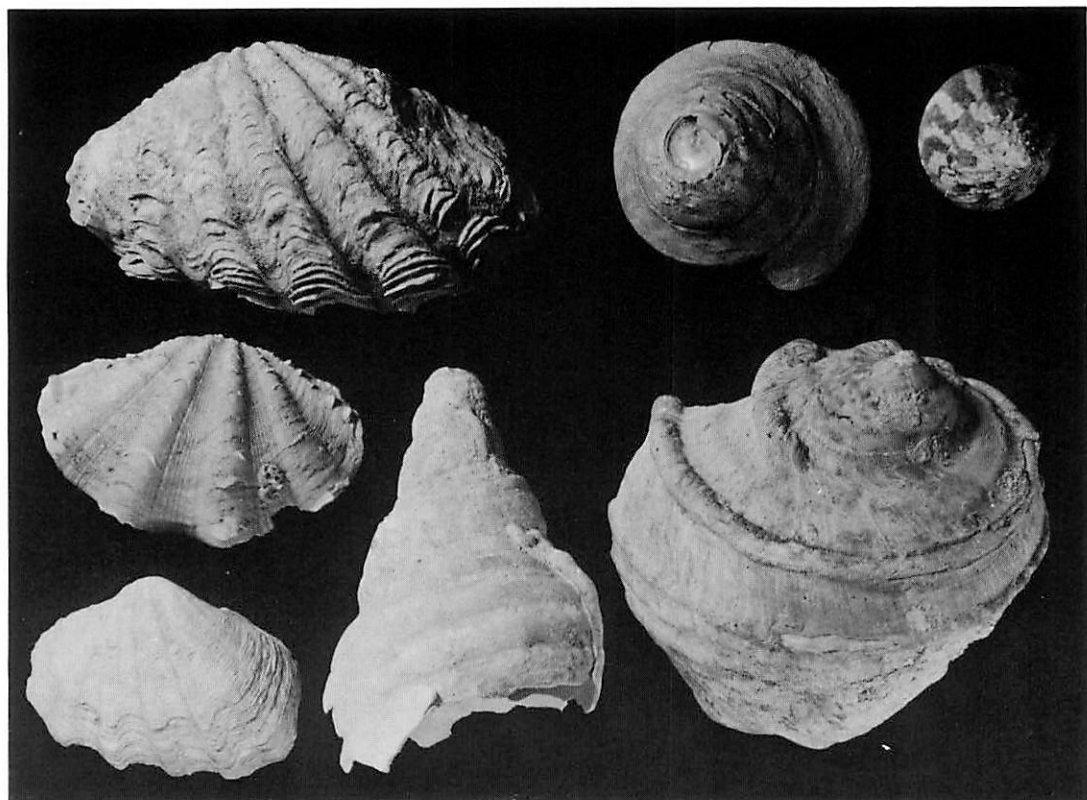
上 出土土器 (2)

下 出土石器

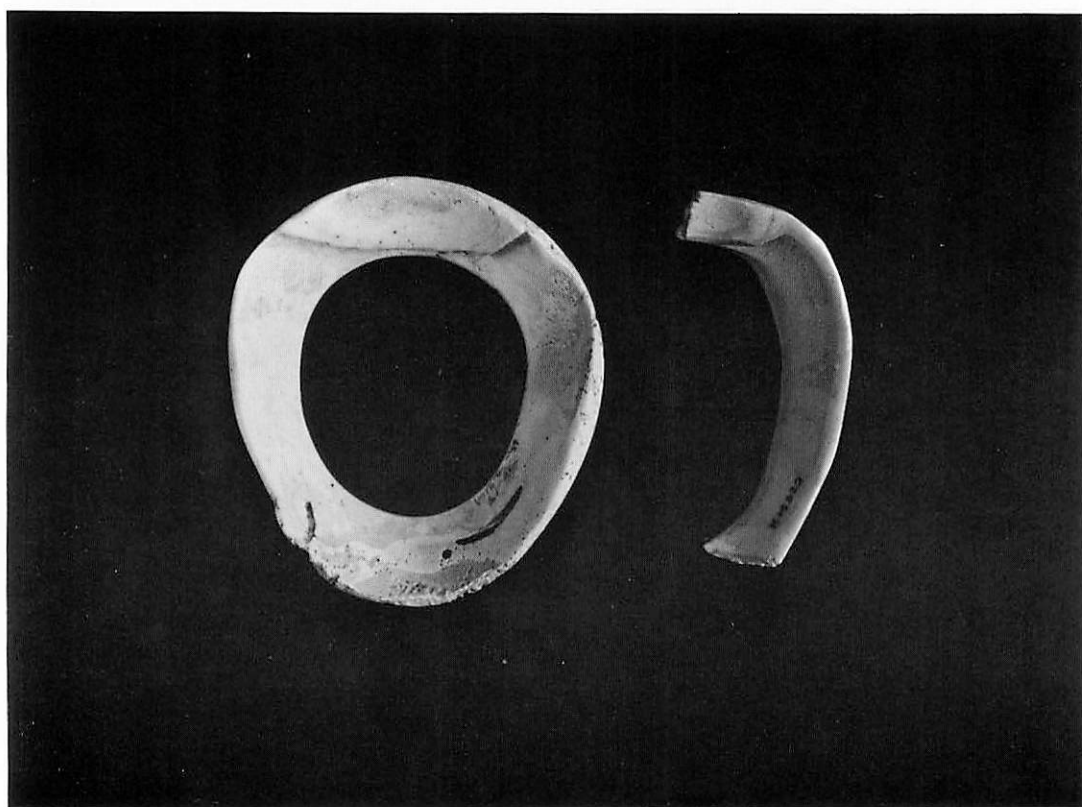
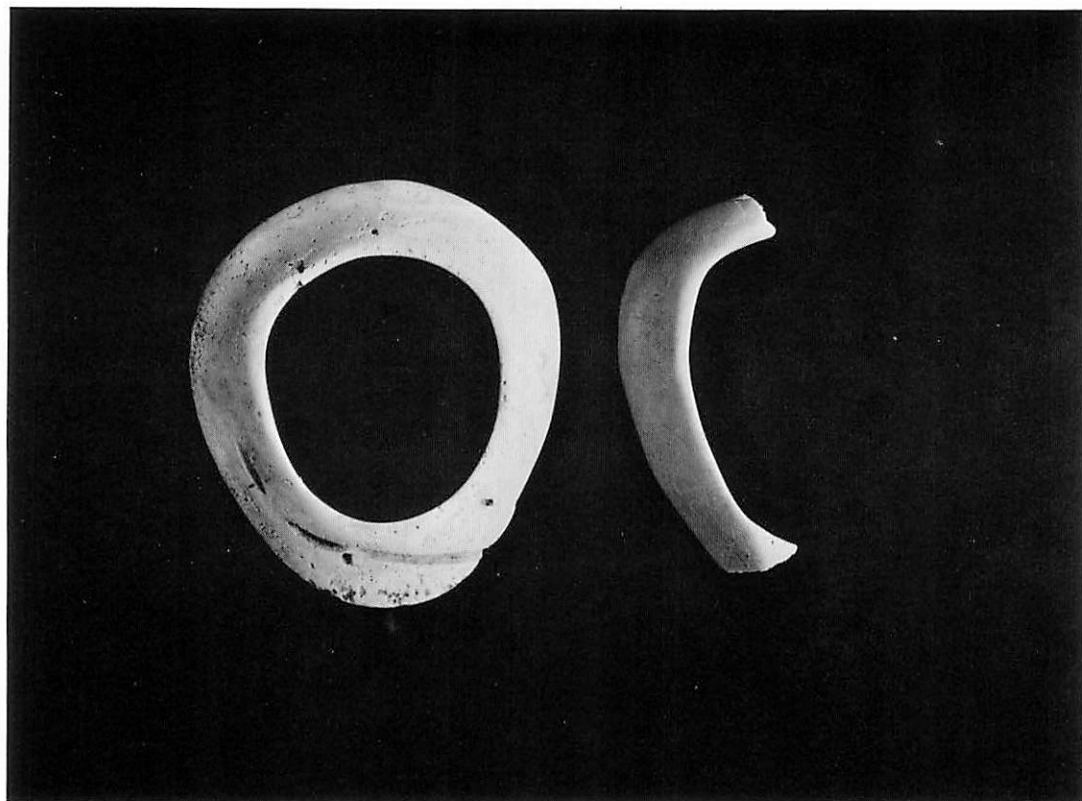


上 出土貝製品

下 穿孔貝

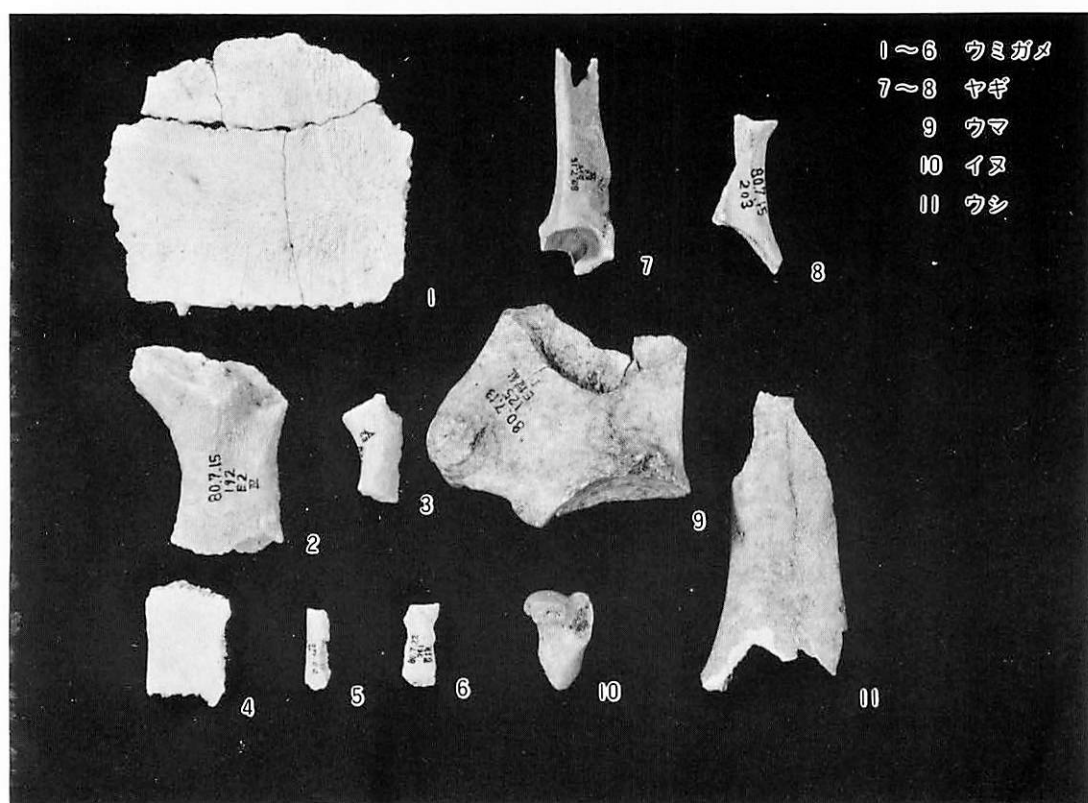
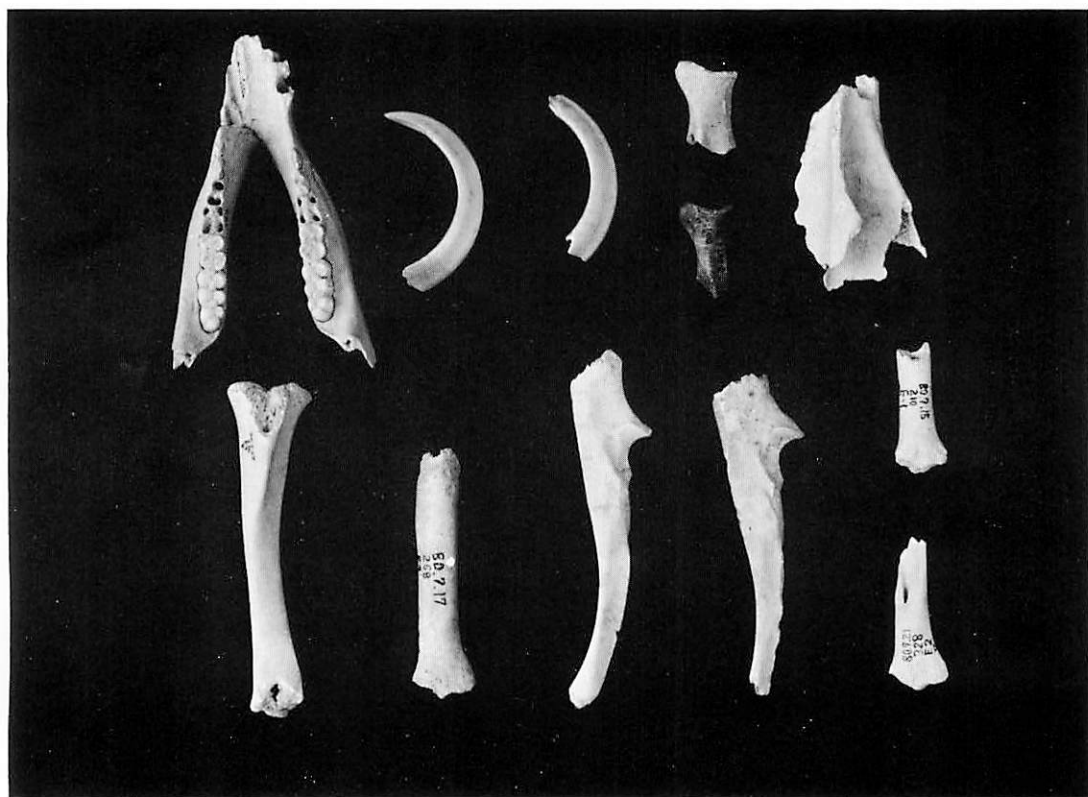


上・下 出土貝類



左 広田遺跡出土貝輪

右 港遺跡E-3グリッド第Vb層出土貝輪片



上 リュウキュウイノシシ

下 1～6 ウミガメ 7～8. ヤギ 9. ウマ 10. イヌ 11. ウシ

宇宿港遺跡

研究室活動報告10

昭和56年 3月25日

編集
発行

熊本大学文学部考古学研究室

〒860 熊本市黒髪2丁目40番1号

TEL (0963) 44-2111 (内線) 2324

印刷 コロニール印刷

〒860 熊本市二本木3丁目12-37

TEL (0963) 53-1291