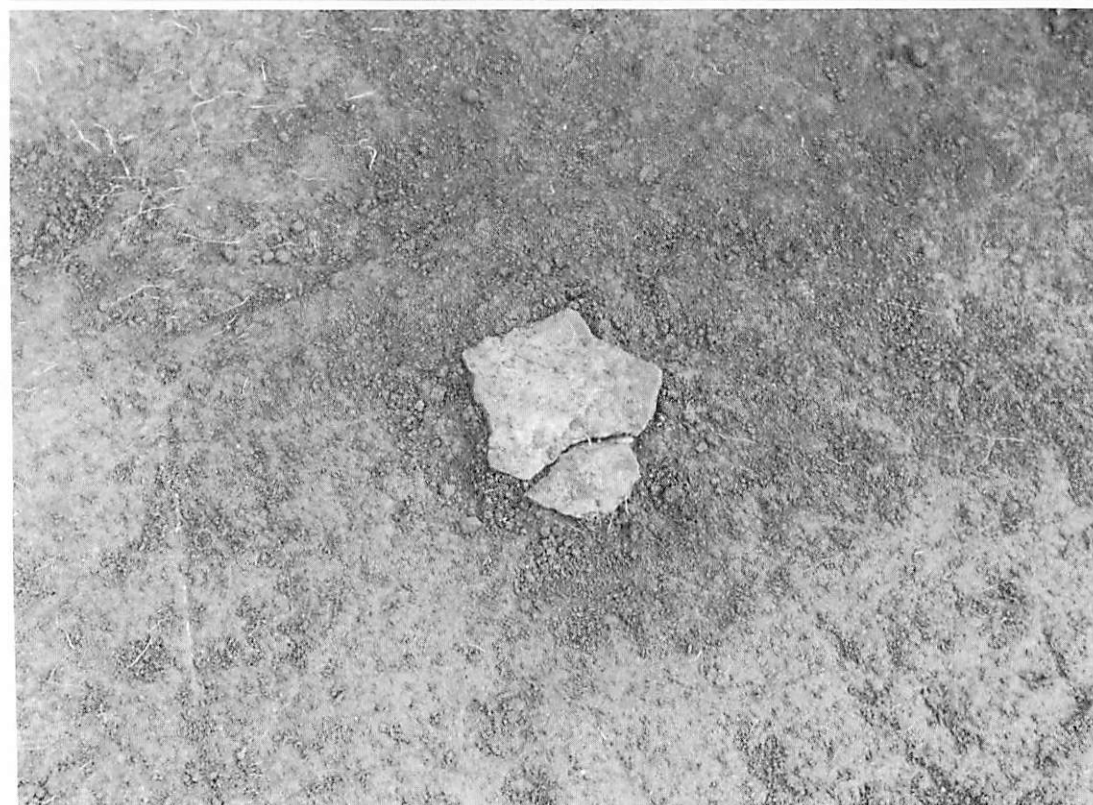




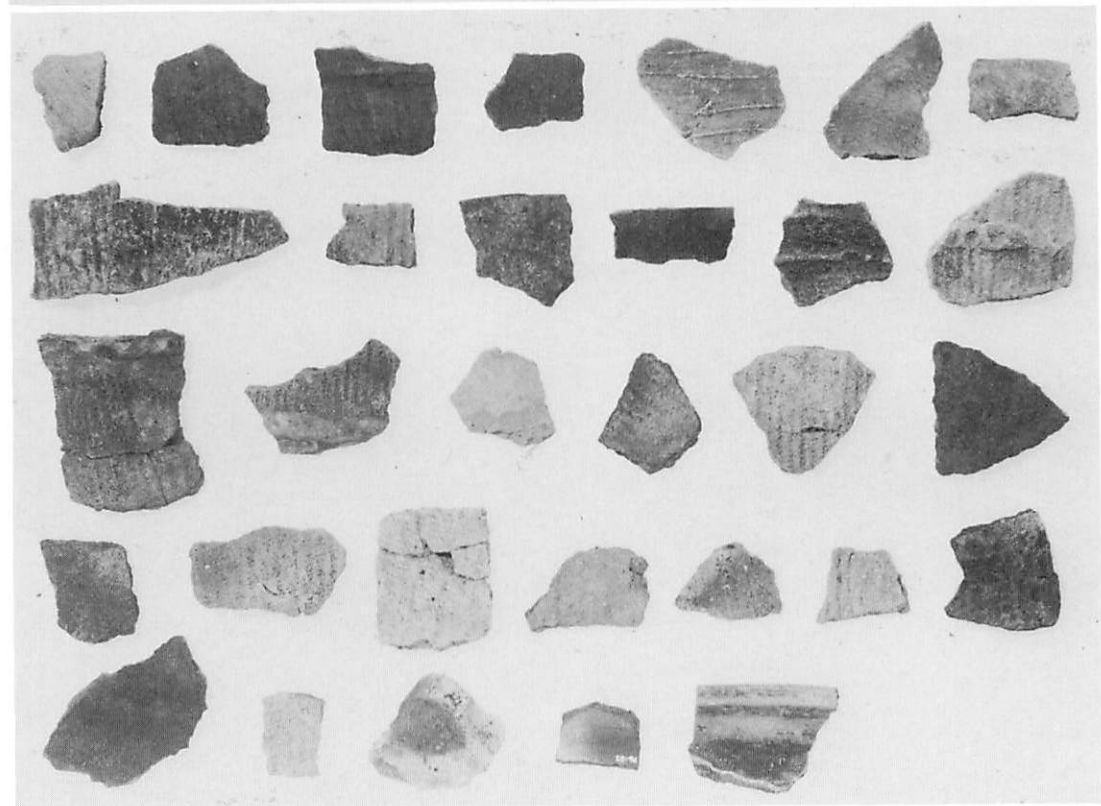
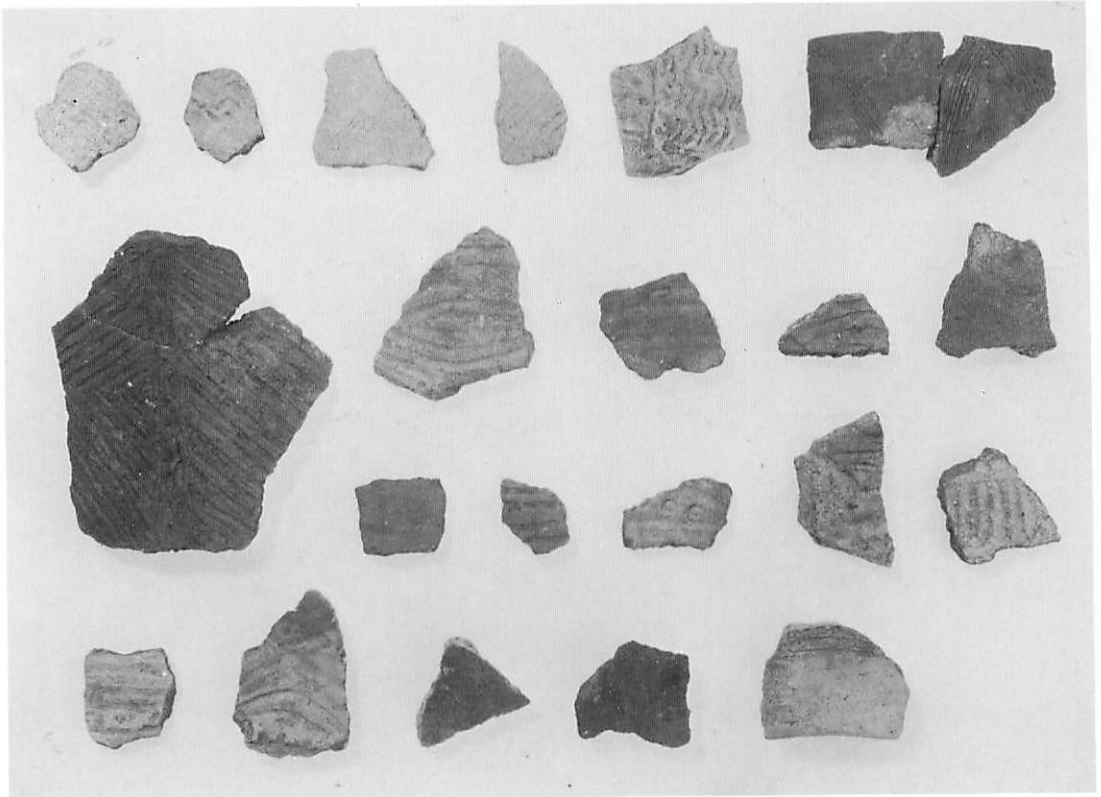
上 塩井社遺跡遠景(東から) 下 塩井社遺跡近景(西から)



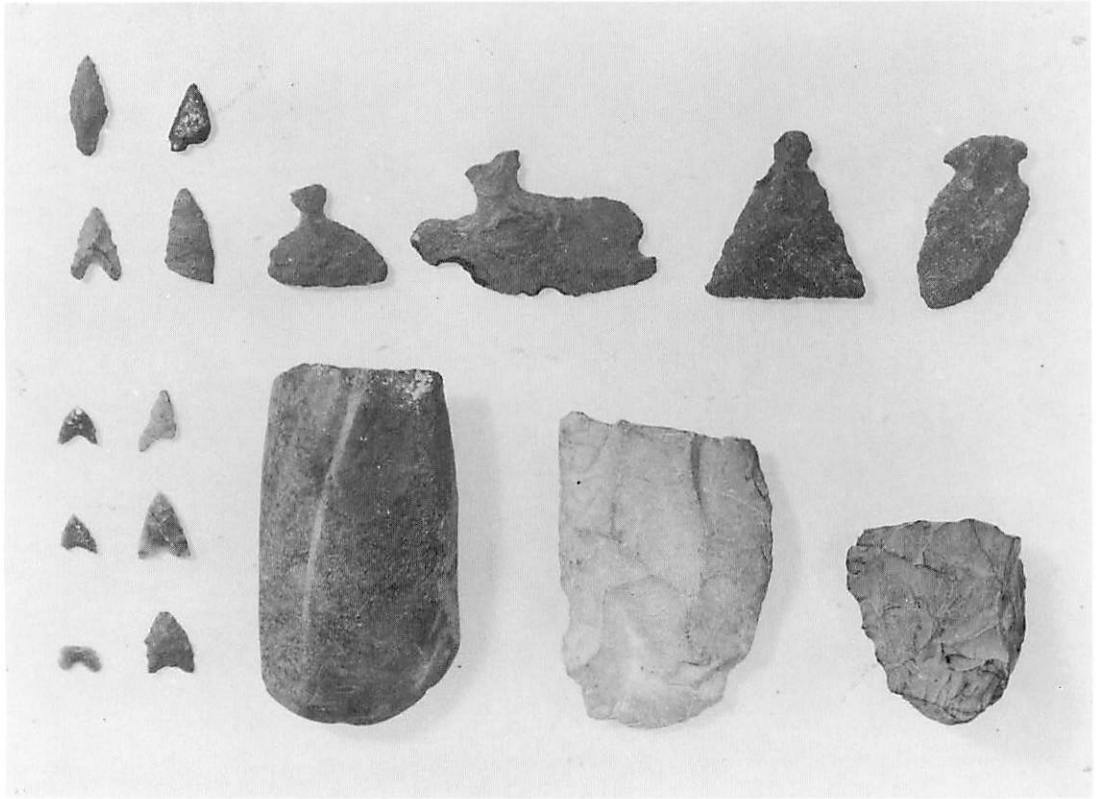
上 k-4 区発掘状況(南から) 下 d-4 区遺物出土状況



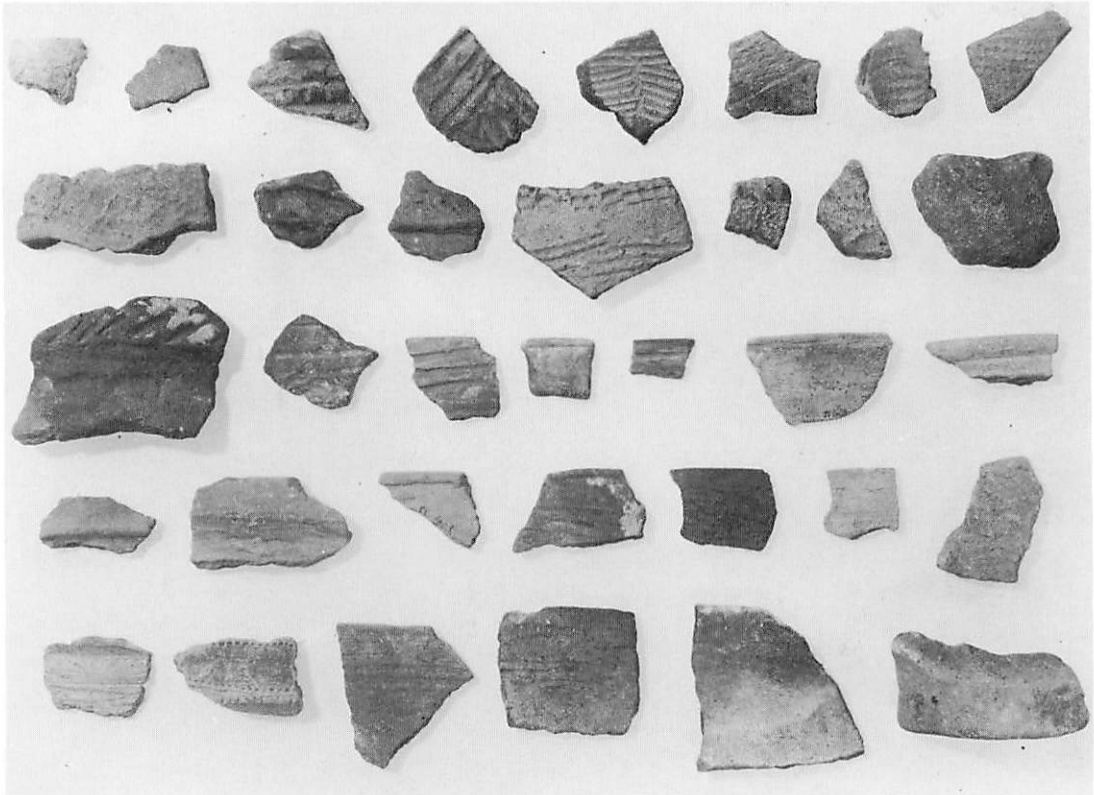
上 f-1区 集石遺構(北から) 下 f-1・2区集石遺構出土状況(東から)



上 縄文土器(1) 下 縄文土器(2)



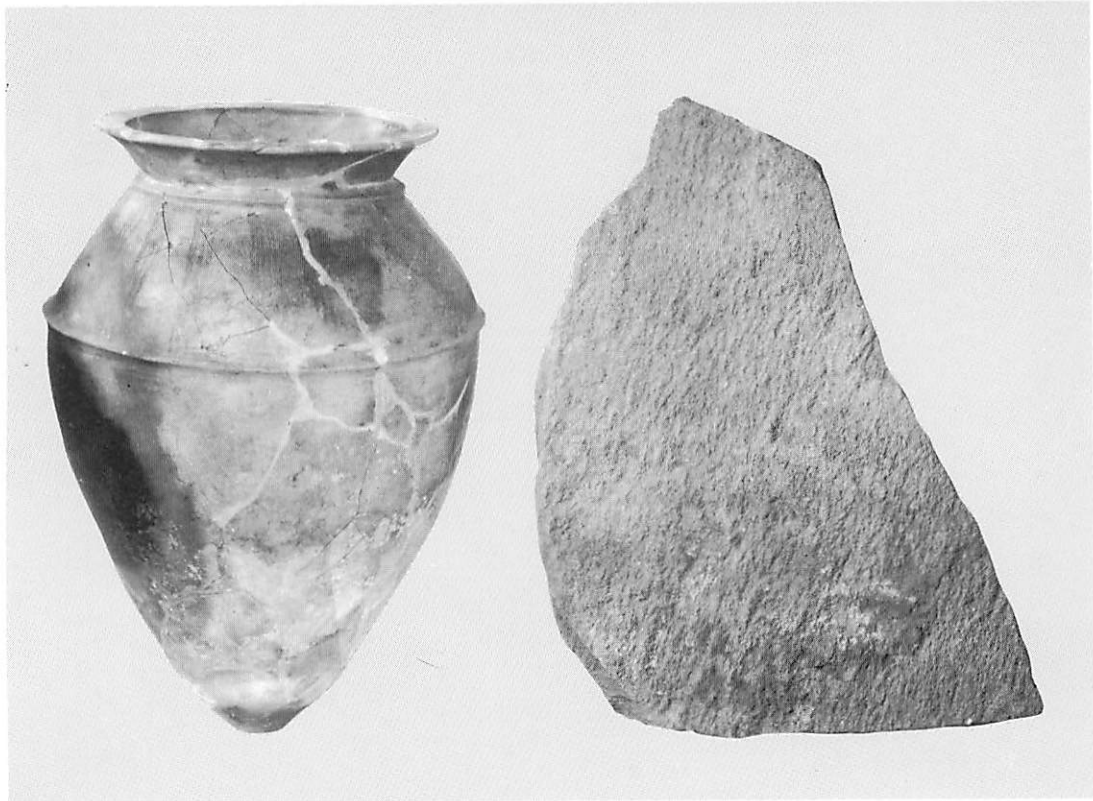
上 弥生土器(含周边遗迹出土弥生土器·土师器) 下 石器(含周边遗迹出土石器)



上 第4地点(塩井神社) 下 第3・4地点出土縄文土器



上 西原村内出土縄文土器(桑鶴遺跡) 下 西原村内出土縄文土器(村内各遺跡)



上 秋田原壺棺出土地点 下 秋田原出土壺棺・蓋石

塩井社遺跡

昭和55年11月20日

編集
発行 熊本大学文学部考古学研究室
〒860 熊本市黒髪2丁目40番1号
電話 44-2111 (内) 2324
印刷 コロニ印刷