

「研究」

## 八代地域の下部白亜系アンモナイト (その2)

村上 浩二\*

### An Early Cretaceous Ammonite From Yatsushiro Mountains, Southwest Kyushu (Part 2)

Koji Murakami

ここでは、村上 (2017a) でまとめて以降、八代地域の下部白亜系より産出した主要な個体を追加することとし、あわせて同時代の砥用層 (アプチアン) のものを収録する。砥用層からの *Pseudhaploceras* sp. は初めての報告である。また、日奈久層相当層 (宮地層) の東方延長部であり、砥用層西方部の氷川ダム西、17502 地点 (図2) から *Dufrenoyia* sp. などが産出することは、両者

の関係を考察するうえで重要である。

なお、村上 (2017a) で、94626 地点から産出した 22 ページ 62-A, B は *Pulchellia* (*Gerhardtia*) *galeata* としたが、*Dufrenoyia* sp. と訂正する。

図版の説明にある 17301 地点は八竜山西方 650m, 186221 地点は 6013 地点の東 250m である。これらの産地の位置関係及び文献については村上 (2017a, b) を参照されたい。

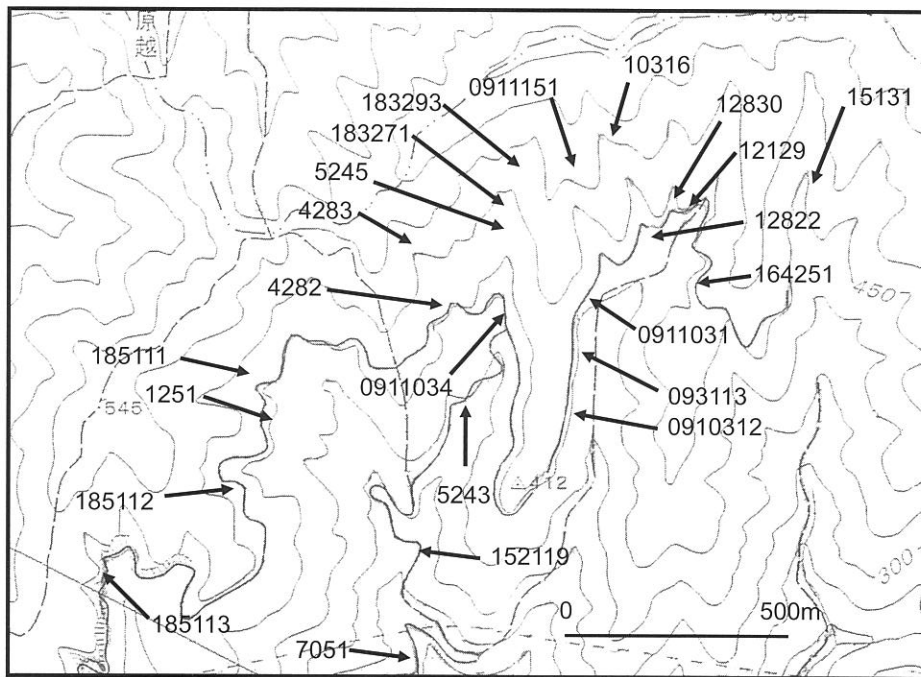


図1 八代市坂本町下深水周辺のアンモナイト化石産地. 村上 (2017a) の図1 下深水拡大図に新産地を追加したもの。

\* 〒 861-1115 熊本県合志市豊岡 2054-11  
2018年6月10日受付, 2019年9月9日受理

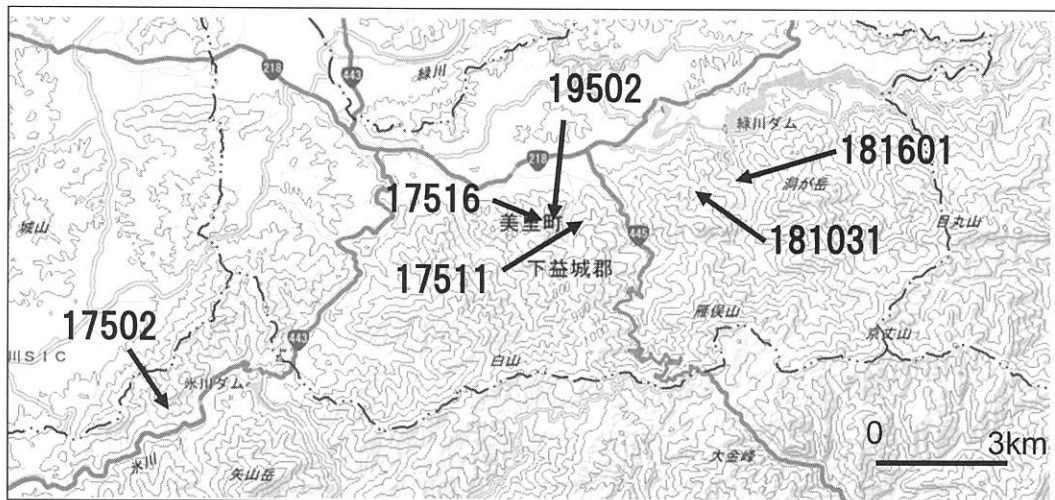


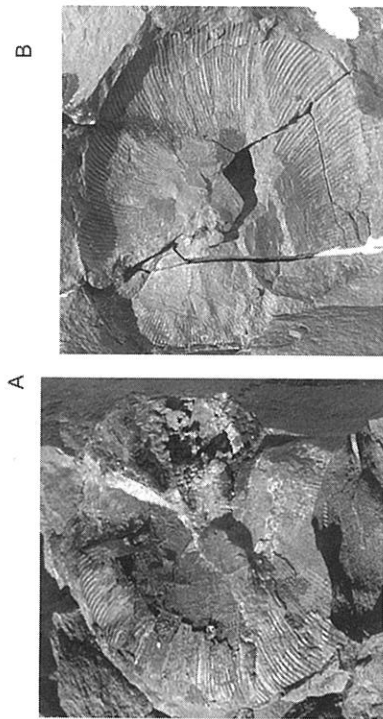
図2 砥用地域アンモナイト産地図.

図版の説明

図版番号	産地番号	写真記号	個体番号	属種名	Age	既出事項
93	17207	A	M405	<i>Hypophylloceras</i> sp.	L.Cret.-U.Cret.	
		B	M406	<i>Hypophylloceras</i> sp.	L.Cret.-U.Cret.	
94	17301	A	M407	<i>Shastrioceras</i> sp.	Barrem.	
		B	M408	<i>Shastrioceras</i> sp.	Barrem.	
		C	M409	<i>Shastrioceras</i> sp.	Barrem.	
95	173101	A	M410	<i>Parengonoceras</i> sp.	L.Alb.-U.Alb.	村上(2017a)図6,F
96	17502	A	M411	<i>Dufrenoyia</i> sp.	U.Apt	
		B	M411	<i>Dufrenoyia</i> sp.	U.Apt	
		C	M411	<i>Dufrenoyia</i> sp.	U.Apt	
97	17502	A	M413	<i>Epicheloniceras</i> sp.	U.Apt	
		B	M414	<i>Epicheloniceras</i> sp.	U.Apt	
98	17511	A	M415	<i>Pseudohaploceras</i> sp.	Barrem.-Apt.	
		B	M415	<i>Pseudohaploceras</i> sp.	Barrem.-Apt.	
		C	M416	<i>Pseudohaploceras</i> sp.	Barrem.-Apt.	
		D	M416	<i>Pseudohaploceras</i> sp.	Barrem.-Apt.	
99	17511	A	M417	<i>Marshallites</i> sp.	U.Apt	Matsumoto and Murakami(1991)参照
		B	M418	<i>Marshallites</i> sp.	U.Apt	
		C	M419	<i>Marshallites</i> sp.	U.Apt	
		D	M420	<i>Marshallites</i> sp.	U.Apt	
100	17516	A	M421	<i>Marshallites</i> sp.	U.Apt	
		B	M422	<i>Marshallites</i> sp.	U.Apt	
		C	M423	<i>Marshallites</i> sp.	U.Apt	
101	17516	A	M424	<i>Diadochoceras</i> sp.	U.Apt	
		B	M425	<i>Diadochoceras</i> sp.	U.Apt	
102	181061	A	M428	<i>Hypophylloceras</i> sp.	L.Cret.-U.Cret.	
		B	M428	<i>Hypophylloceras</i> sp.	L.Cret.-U.Cret.	
103	5245(転)	A	M429	<i>Epicheloniceras</i> sp.	U.Apt	
		B	M429	<i>Epicheloniceras</i> sp.	U.Apt	
104	5245(転)	A	M430	<i>Epileymeriella</i> sp.	L.Alb.	
105	183271	A	M431	<i>Dufrenoyia</i> sp.	U.Apt	
106	183291	A	M432	<i>Beudanticeras</i> sp.	L.Alb~U.Alb	
107	10316	A	M433	<i>Epileymeriella</i> sp.	L.Alb.	
108	5245(転)	A	M434	<i>Epicheloniceras</i> sp.	U.Apt	
		B	M433	<i>Epicheloniceras</i> sp.	U.Apt	
		C	M434	<i>Epicheloniceras</i> sp.	U.Apt	
109	185113	A	M435	<i>Cheloniceras</i> sp.	U.Apt	
110	185112	A	M436	<i>Cheloniceras</i> sp.	U.Apt	
111	185111(転)	A	M437	<i>Epileymeriella</i> sp.	L.Alb.	
112	186221	A	M438	<i>Eotetragonites</i> sp.	U.Apt-L.Alb.	
113	181031	A	M439	<i>Dufrenoyia</i> sp.	U.Apt	
114	19502	A	M440	<i>Dufrenoyia</i> sp.	U.Apt	
	19502	B	M441	<i>Dufrenoyia</i> sp.	U.Apt	
115	194271(転)	B	M442	<i>Epileymeriella</i> sp.	L.Alb.	

93 | 17207 | A | B

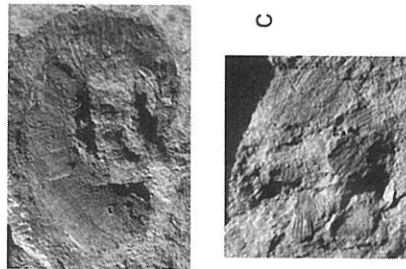
17207



30mm

94 | 17301 | A | B | C

17301



30mm

95 | 173101 | A

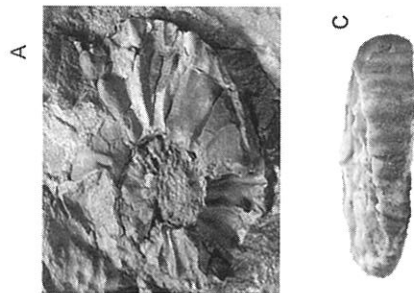
173101



30mm

96 | 17502 | A | B | C

17502



30mm

97	17502	A	B
----	-------	---	---

17502

A



B



99	17511	A	B	C	D
----	-------	---	---	---	---

17511

A



B



D



C



98	17511	A	B	C
----	-------	---	---	---

17511

A



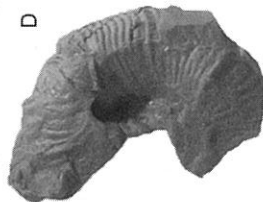
B



C



D



100	17516	A	B	C
-----	-------	---	---	---

17516

A



B



C



101 17516 A B C

17516

181061



102 181061 A B

103 5245(転) A B

5245(転)

A



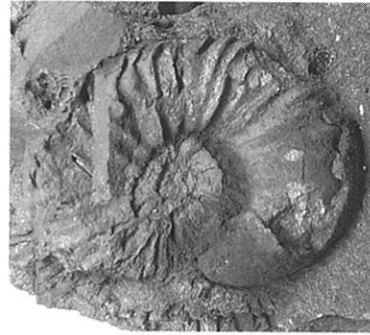
B



104 5245(転) A

5245(転)

A



105 183271 A

183271

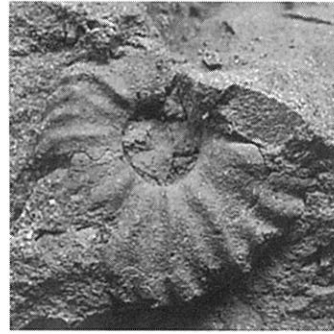
A



107 10316 A

10316

A



106 183291 A

183291

A



108 5245(転) A B C

5245(転)

A



B



C



109 185113 A

185113



A



111 185111 (藍石) A

185111 (藍石)



A



110 185112 A

185112



A



112 186221 A

186221



A





113 181031 A

181031

114 19502 A B

19502



A



A



B



115 183271 A B

183271(轉石)



A



B



## 文 献

- 村上浩二, 2017(a). 八代地域の下部白亜系アンモナイト. 熊本地学会誌, 171, 1-30.
- 村上浩二, 2017(b). 八代地域の下部白亜系(宮地層・八代層)の層序と時代. 熊本地学会誌, 172, 1-10.