

図 版



調査参加者集合写真（黒髪町遺跡群熊本大学構内黒髪南地区にて）

2021/9/23

図版 1

黒髪町遺跡群熊本大学構内黒髪南地区



1 空から見た調査区とその周辺



2 西から調査区を望む（右に見えるのが白川）



3 第1トレンチ調査前風景（西から）



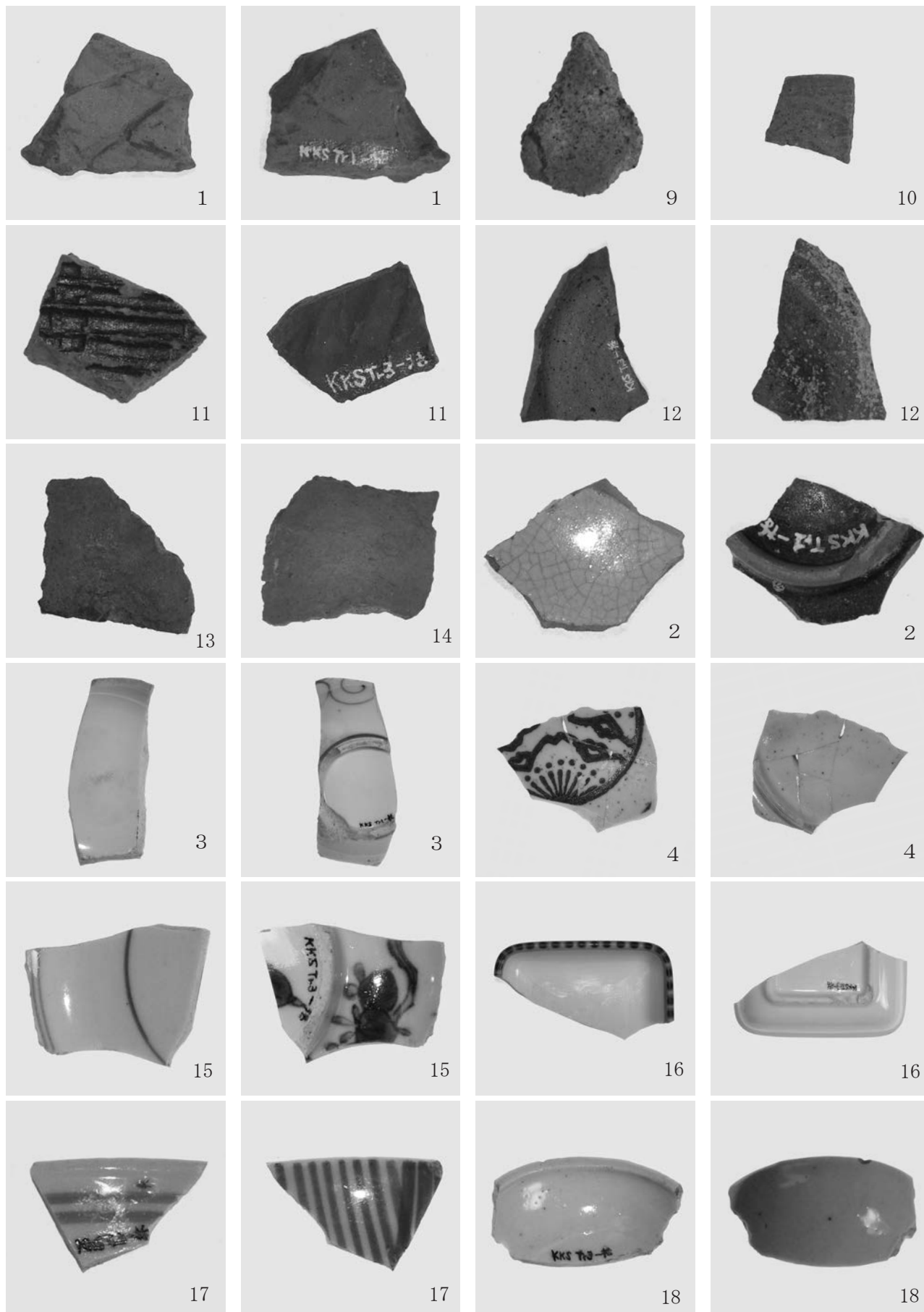
4 第3トレンチ調査後風景（南から）



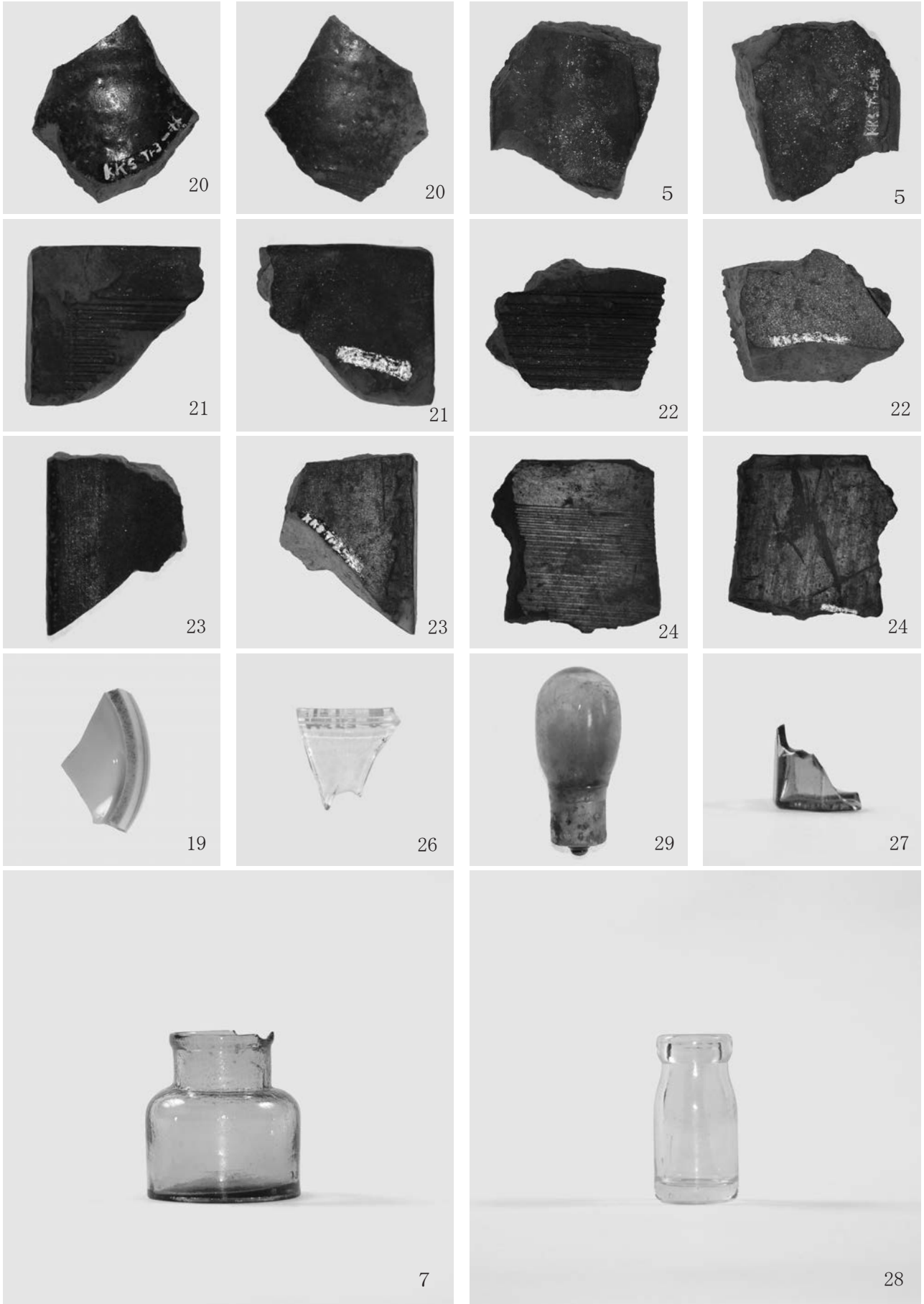
5 第1トレンチ全景（南東から）



6 第3トレンチ全景（南東から）



7 熊本大学構内黒髪南地区出土遺物 (1)



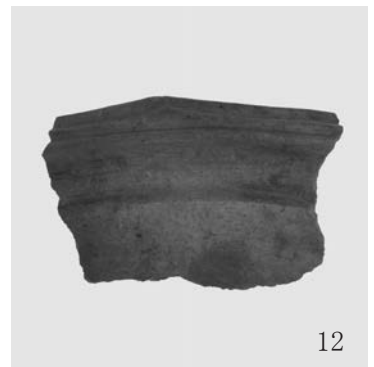
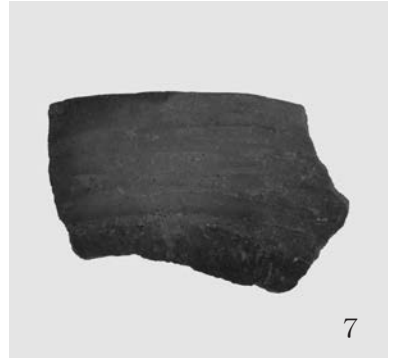
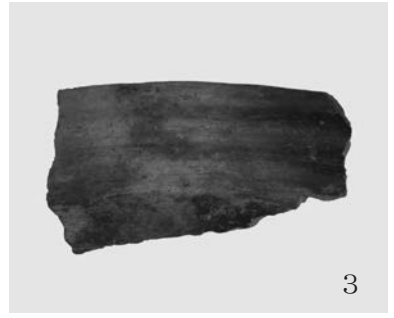
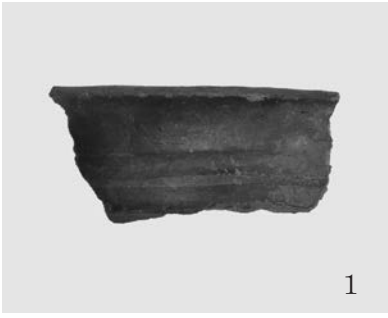
8 熊本大学構内黒髪南地区出土遺物 (2)



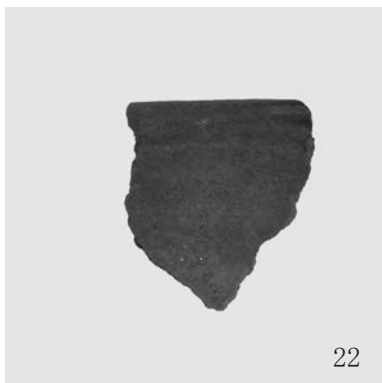
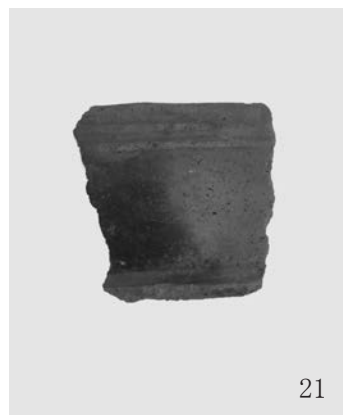
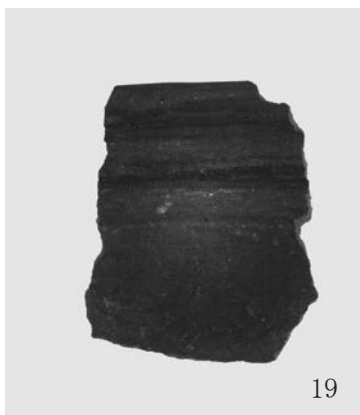
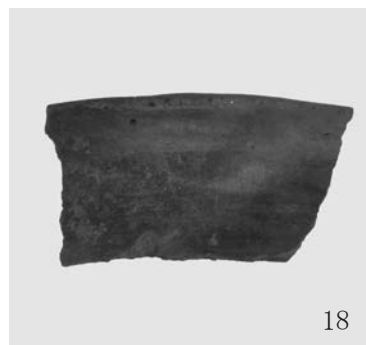
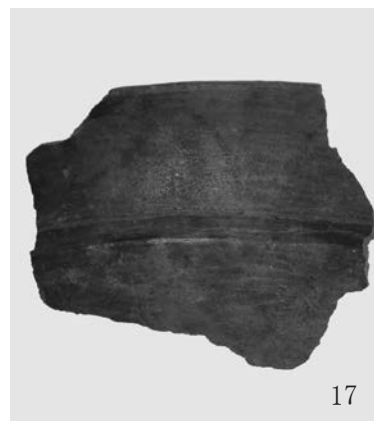
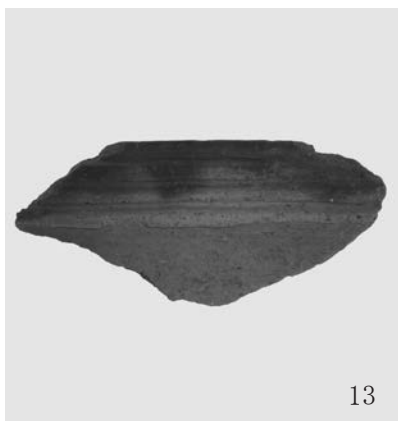
9 熊本大学構内黒髪南地区出土遺物 (3)

図版 7

松橋大野貝塚



10 松橋大野貝塚出土遺物 (1)



図版9

松橋大野貝塚



報告書抄録

ふりがな	くろかみまちいせきぐんくまもとだいがくこうないくろかみなみちくちょうさほうこく まつばせおおのかいつか しゅつどいぶつほうこく							
書名	黒髪町遺跡群熊本大学構内黒髪南地区調査報告 松橋大野貝塚出土遺物報告							
シリーズ名	考古学研究室報告							
シリーズ番号	57							
編集者名	追立夕夏 (おいたて ゆうか)・川元由比 (かわもと ゆい)・佐藤史弥 (さとう ふみや)・ 松岡絹恵 (まつおか きぬえ)							
発行機関	熊本大学文学部考古学研究室							
所在地	〒 860-8555 熊本県熊本市中央区黒髪 2 丁目 40- 1 TEL. 096-344-2111 (代表)							
発行年月日	2022 年 3 月 31 日							
ふりがな	所在地	コード		北緯	東経	調査期間	調査 面積	調査原因
所収遺跡名		市町村	遺跡番号					
黒髪町遺跡群	熊本県 熊本市 中央区 黒髪	43201	278	32° 48' 43"	130° 43' 36"	2021/9/13 ~ 2021/9/23 計 11 日間	9.12 m ²	学術調査
所収遺跡	種別	時代		遺構	遺物	特記事項		
黒髪町遺跡群	古墳	縄文時代		ピット	縄文土器・土師器・須恵器 土製品・ガラス瓶・陶磁器 缶・豆電球	—		
ふりがな	所在地	コード		北緯	東経	調査期間	調査 面積	調査原因
所収遺跡名		市町村	遺跡番号					
松橋大野貝塚	熊本県 宇城市 松橋町 大野	432130	012	—	—	1958 年 1 月	詳細 不明	道路拡幅 工事に 伴う
所収遺跡	種別	時代		遺構	遺物	特記事項		
松橋大野貝塚	貝塚	縄文時代		貝塚	縄文土器・土偶・獣骨 人骨	資料がなく調査時 の状況が不明		

2021 年度 研究室の足跡

- 4月1日 久保田慎二准教授着任
学部生5名進学、研究生1名入学
- 5月22日 小畑弘己教授、「第11回日本考古学協会大賞」受賞
- 9月13日～9月23日 熊本県熊本市黒髪町遺跡群にて発掘・測量調査
- 1月12日 卒業論文提出
- 内門柚香 「九州における弥生小形仿製鏡の研究」
 - 河野由芽 「日向国における古代須恵器の研究」
 - 西 貴史 「古墳時代九州における圭頭鏃の変遷と系譜」
 - 松本青葉 「初期鍋島の生産に関する研究」
 - 松本 健 「九州縄文時代における釣針の研究」
 - 吉田健祐 「古墳時代の骨鏃に関する研究」
- 2月4日 卒業論文口頭試問会
- 3月25日 学位授与式 学部生6名を送る
- 3月31日 『考古学研究室報告』第57集刊行

考古学研究室報告 第 57 集

発行年月日 2022年 3 月31日

編集・発行 熊本大学文学部考古学研究室
〒860-8555 熊本市中央区黒髪 2 丁目40-1
Tel. 096-344-2111 (代表)

印 刷 シモダ印刷株式会社
〒862-0951 熊本市中央区上水前寺 2 丁目16-16
Tel. 096-383-5512
Fax. 096-386-5454