

I 熊本大学構内遺跡の概要

1. 熊本大学敷地と構内遺跡の概要

熊本大学が保有する敷地は、熊本市内の黒髪（北・東・南）地区・宇留毛地区・本荘（北・中・南）地区・大江地区・渡鹿地区・京町地区・城東地区および新南部地区の8地区、市外の益城地区・合津地区の2地区の計10地区に分散しており、益城地区以外は埋蔵文化財の包蔵地となっている（表1）。本章ではこのうち、黒髪地区に相当する「黒髪町遺跡群」と、本書で報告する本荘地区に相当する「本庄遺跡」について詳細を述べる。

熊本大学の法学部・文学部・教育学部・工学部・理学部などが設置されている黒髪地区は、黒髪町遺跡群（熊本市埋蔵文化財地図No.8-88）に含まれている。本遺跡は、熊本市市街地の北東にそびえる立田山（標高151.6m）の南西部の緩斜面に位置しており、西を坪井川を作る中位段丘、南を白川右岸の低位段丘によって囲まれる。遺跡の範囲は東西約900m、南北約1000mであり、縄文時代から歴史時代に至る遺構・遺物を包蔵している。

遺跡の発見は1935（昭和10）年、大学に隣接する熊本県立中学済々黌（現済々黌高等学校）の校庭から弥生時代の甕棺2基などが見つかり、下林繁夫・小林久雄により調査されたことに始まる（田添夏喜1986）。戦後、1965（昭和40）年には隣接する九州女学院（現ルーテル学院中学・高等学校）敷地内で、弥生時代中期の甕棺や古墳時代の須恵器甌などが発見され、遺跡の重要性が再認識された（笠置1971）。埋蔵文化財調査センター（または埋蔵文化財調査室）による発掘調査でも、黒髪南地区の北西に位置する9704調査地点において弥生時代中期後半の須玖式と黒髪式を用いた甕棺墓群が見つかった（小畑・大坪編2008）。その後、0206調査地点でも汲田式の甕棺墓1基が発見され（大坪編2014）、1121調査地点でも黒髪式の甕棺墓が1基検出された（大坪編2013）。これにより熊本大学構内も含めて弥生時代中期の墓域が広範囲にわたり存在することが判明した。このように本遺跡は弥生時代中期の中九州に主として分布する「黒髪式土器」の標識遺跡として著名である。加えて、1983（昭和58）年に実施された済々黌高等学校内における調査によって、古代の竪穴建物や「寺門」銘の墨書

表1 熊本大学敷地における周知の埋蔵文化財包蔵地一覧表

No.	地区名(学部名等)	所在地	遺跡名称	遺跡の種類	遺跡の時代	備考
1	黒髪北地区(法・文・教等)	熊本市中央区黒髪2丁目40-1	黒髪町遺跡群	集落址 墓地	縄文・弥生・ 奈良・平安・ 近世・近代	
2	黒髪東地区(教育学部附属特別支援学校)	熊本市中央区黒髪5丁目17-1				
3	黒髪南地区(工・理)	熊本市中央区黒髪2丁目39-1				
4	宇留毛地区(学生寄宿舎・職員宿舎等)	熊本市中央区黒髪7丁目	宇留毛神社周辺遺跡群	散布地	弥生・奈良・平安	
5	本荘北地区(医学部附属病院・医学部等)	熊本市中央区本荘1丁目1-1	本庄遺跡(熊大病院敷地遺跡)	散布地 集落址 墓地	縄文・弥生・ 古墳・奈良・ 平安・中世・ 近世・近代	
6	本荘中地区(発生医学研究所、エイズ学研究所等)	熊本市中央区本荘2丁目2-1				
7	本荘南地区(保健学科等)	熊本市中央区九品寺4丁目24-1				周辺遺跡
8	大江地区(薬学部等)	熊本市中央区大江本町5-1		官衙址		周辺遺跡
9	渡鹿地区(課外活動施設)	熊本市中央区渡鹿4丁目1-1	大江遺跡群	集落址	奈良・平安	
10	渡鹿地区(職員宿舎)	熊本市中央区渡鹿1丁目16				
11	京町地区(教育学部附属小・中学校)	熊本市中央区京町本丁5-12	京町台遺跡群	集落址	弥生・近世	
12	城東地区(教育学部附属幼稚園)	熊本市中央区城東町5-9	熊本城址	城館址・熊本城 関連遺構	近世	
13	新南部地区(教育学部新南部農場)	熊本市東区新南部6丁目5-8	新南部遺跡	散布地	縄文・弥生	
14	益城地区(地域共同ラボラトリー)	上益城郡益城町田原2081-7	上面ノ平遺跡	散布地	縄文～中世	
15	合津地区(沿岸域環境科学教育研究センター)	上天草市松島町合津6061	前島貝塚	集落址	縄文・弥生	1995年度調査により貝塚でないと判明

※遺跡の種類、時代は近年の調査成果を反映させた。

1. 熊本大学敷地と構内遺跡の概要

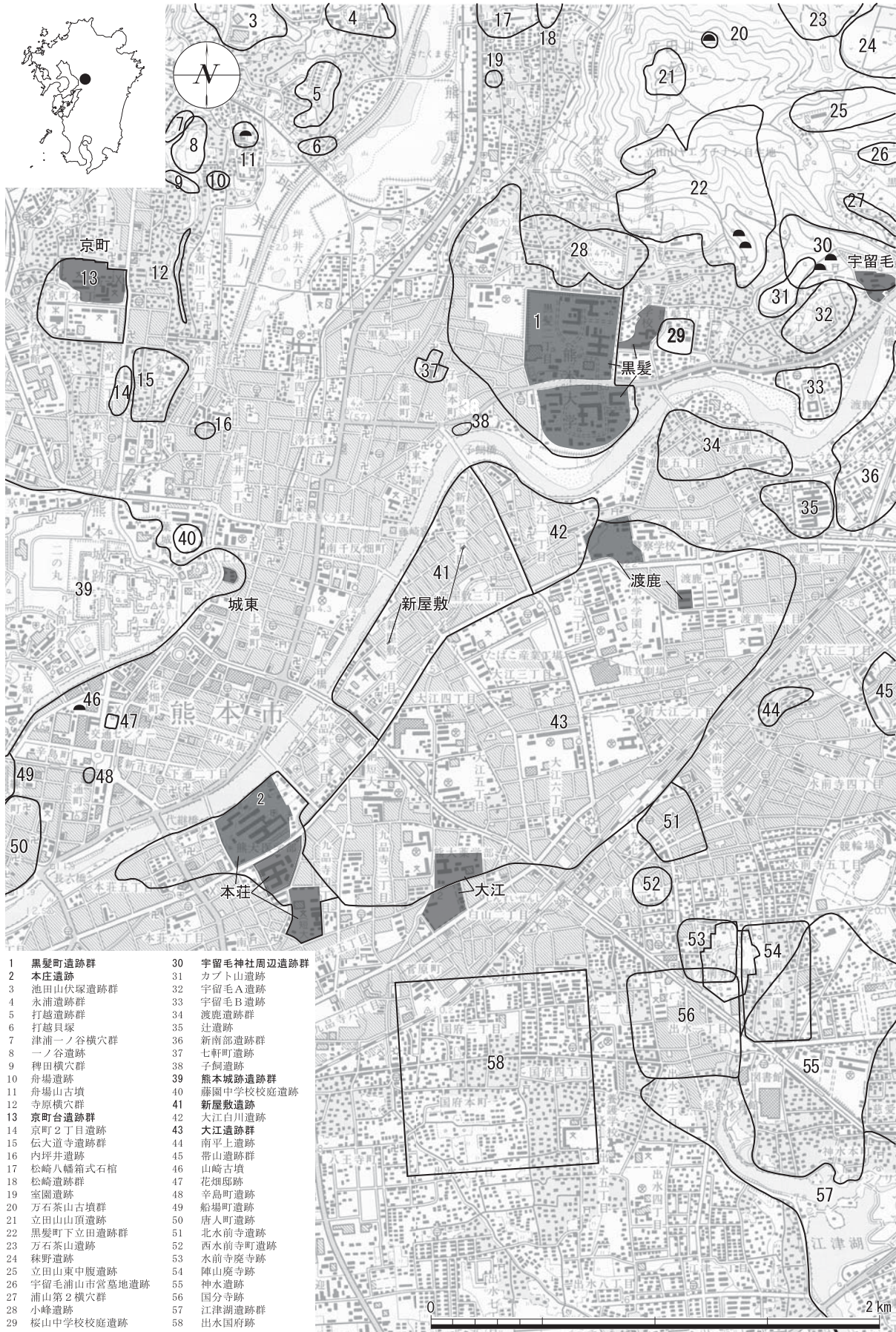


図1 熊本大学構内遺跡と市街地周辺遺跡の分布図 (S=1/25000)

土器が出土するなどし（田添 ibid）、古代飽田郡における拠点的性格をもつ遺跡である可能性が示されるようになった（新熊本市史編纂室編1996）。また、同地域は古代の官道や駅伝制の研究上、『延喜式』に記された西海道上の駅である「養蚕駅」、あるいは旧飽田郡家の推定地としても注目を集めてきた（木下1979・木下1995）。鶴嶋俊彦は肥後国北部の古代官道について分析する中で、本センターによる黒髪南地区9603調査地点における発掘成果を受け、南北方向に走る2本の溝が駅路の側溝であるとの見解を示し、周囲の掘建柱建物との関係性も含め、熊本大学構内に養蚕駅の駅家が存在した可能性に言及した。近年の大学構内の調査では、黒髪北地区や南地区から古代の竪穴建物や掘建柱建物が広い範囲に確認されており、飽田郡家や駅家に関連する集落と考えられる。さらに、済々黌高校から本学黒髪地区周辺が飽田郡司建部公の居所であり、飽田郡家として比定されるなどの積極的な意見が展開されている（鶴嶋1997）。こうしたなか、2013・2014（平成25・26）年度に、黒髪南地区の東側においてライフライン再生工事に伴う発掘調査（1310調査地点）が実施された。広範囲にわたる掘削の結果、黒髪南地区の東側にも遺構が良好に残されていることを確認した。4つの建物群が設定でき、遺構の方位、各群間の遺構の関係性、地形などの考察から遺構の展開と土地利用の様子が分かってきている（山野編2021）。養蚕駅の駅家等の公的機関には直結しないと見られるが、それらを支える人々の暮らしの解明もまた、駅伝制の運営の一端を担う要素として注目される。

また黒髪町遺跡群では、熊本市教育委員会や当センターによる調査の蓄積により縄文時代の文化層が広い範囲で確認されている。黒髪北地区9802調査地点（小畑編2009）や黒髪南0302調査地点（小畑・大坪編2011）では縄文時代早期の押型文土器や条痕文土器が当時地山と考えられていた土層中から出土した。その後の黒髪地区の各調査地点では、古代の包含層中や地山と想定していた土層から縄文時代後・晩期の土器が少ないながらも発見されている。このほか、2006（平成18）年に熊本市教育委員会が実施した黒髪町遺跡群第4次調査では、阿高式土器や南福寺式土器が一定量得られており、遺構の検出こそなかったが、小規模な集落の端部に位置するものと報告されている（美濃口編2008）。このように縄文時代の資料が増加する中、2013・2014（平成25・26）年度には大きな調査成果があった。先述した黒髪南地区の東側、理学部棟周辺におけるライフライン再生工事に伴う発掘調査で、白川右岸の平野部から出水式・御手洗A式土器など縄文時代後期前葉を主体とする文化層と、配石墓に埋葬された縄文人骨などが発見されたのである（山野編2019）。御手洗A式土器は西北九州から中九州にかけて分布する縄文時代後期前葉の土器だが、出土数が少なく全容が不明瞭であった。この発掘調査では器形全体を復元できる資料が出土し、層位的な発掘調査が実施されたことから、今後この成果は縄文時代後期前葉の土器の変遷と集落や文化様態の解明の一助となると思われる。また、縄文人骨が貝塚や洞穴遺跡などの人骨が残存しやすい立地・条件下ではなく、平野部で発見されたことも重要である。人骨は矮小な調査区から3体（うち1体は未調査）検出されており、調査区周辺が墓域であった可能性が高い。現場に残した人骨1体の取り上げ、および墓域の確認は、近未来の課題である。

近年では黒髪南地区における近代の調査事例でも重要な成果が得られている。熊本大学の黒髪北地区は1890（明治23）年に設立した第五高等中学校・高等学校の敷地を引き継いでおり、その南側に対面する黒髪南地区は1906（明治39）年に設立した熊本高等工業学校の敷地を含む。そのため、大学構内には明治から大正にかけての煉瓦建造物が複数現存している。このうち黒髪北地区に所在する五高記念館、化学実験場、正門と、黒髪南地区に所在する工学部研究資料館はいずれも煉瓦造りで国の重要文化財に指定されている。また、黒髪南地区の本部棟（旧熊本高等工業学校本館）は大正期に建てられた初期の鉄筋コンクリート建築であり、登録有形文化財に登録されている。2015（平成27）年度にはこの建物周囲の発掘調査を実施しており、周辺から煉瓦の基礎が広い範囲で発見された（山野編

2016)。これらは1908（明治41）年に竣工した熊本高等工業学校旧本館の建物基礎であることが判明し、周囲からはこの建物が1923（大正12）年に全焼した際の溶けたガラスや木片、生活道具などが出土した。この他、黒髪北地区1528調査地点では第五高等学校の寮である「習学寮」の浴室・炊事場の煉瓦基礎が確認され、レンガに「熊本監獄製造印」が押されていることが確認できた（松田・大坪編2017）。これら煉瓦の積み方や刻印、法量などは近代熊本の建築や煉瓦生産の実態について様々な知見を与えてくれる。熊本監獄に関する遺構として黒髪南地区1309調査地点では、明治から大正期にかけての囚人墓地が多数発見されており、熊本県における近代化の様相と大学敷地における利用状況の多様さが明らかになっている（山野・柴田編2017）。

大学病院・医学部が所在する本荘北地区および研究・開発施設が所在する同中地区、そして医学部保健学科が所在する同南地区は、本庄遺跡（熊本大学病院敷地遺跡：熊本市埋蔵文化財地図No.8－95）を包括する。本遺跡は黒髪町遺跡群と同じく熊本平野を形成する扇状地形を東西に流れる白川の低位河岸段丘上に立地し、標高は12～13mである。大学病院が所在する白川左岸よりの地点は標高が高く、本荘中地区のある南東部へ向かって地形が緩やかに傾斜する。敷地内には白川より分岐した小河川（三の井手）が暗渠となって流れている。1963（昭和38）年頃、本学医学部附属病院の敷地内で須恵器、土師器、布目瓦類が採集され、遺跡として認定された。また、敷地東側に隣接する仙崇寺小松原墓地（現在の小松原公園）内においても須恵器片が採集されており、遺跡包蔵地が敷地外に広がると想定された。しかし、その後に学術的発掘調査は実施されず、遺跡の詳細については本学埋蔵文化財調査室による調査が開始されるまで不明であった（以上、松田・大坪編2017を引用・一部改変）。

本荘地区における本学の現地再開発事業に伴う発掘調査は、1995（平成7）年に熊本大学埋蔵文化財調査室が実施した本荘南地区におけるR I総合センター遺伝子実験施設の建築に伴う発掘調査（9511調査地点）が最初である。この調査で、古代の竪穴建物や須恵器・土師器といった遺物が確認され、遺跡の範囲が南北500m、東西500mを超えるものと推定された（小畑編1995）。本荘北地区では、1996（平成8）年の医学部校舎建設工事に伴う発掘調査（9601調査地点）から現地再開発事業とそれに伴う発掘調査が開始され、これまでに本荘北地区を中心として様々な考古学的知見を得てきた。本荘北地区の各調査地点では縄文時代の土器や石器、弥生時代の溝などが検出されているが、本庄遺跡の主体ではなく散発的なものに留まる。ただし、0411調査地点での調査では縄文時代後期後葉から晩期にかけての縄文土器片がまとまって出土しており、縄文時代の文化層が今後確認される可能性もある（松田・大坪編2017）。本荘北地区の北西側では9901調査地点、0006調査地点、0104調査地点、0119調査地点などでは、中・大規模工事に伴って発掘調査が実施され、古墳時代前期や古代を中心とした竪穴建物や掘立柱建物、溝などの遺構や遺物が密に分布することが確認されている（大坪編2000・2010）。本荘北地区では古代の溝や水溜状遺構など水路と思わしき遺構も多く確認され、近世の畑や水田床土も広い範囲で検出されることから、白川から水が引かれるなどし、古くから水田として利用されてきたことが想定できる（大坪編2010）。2014（平成26）年には、本書で報告する1321調査地点において、現在の三の井手の脇から間知石を利用した石垣が検出された。間知石の形態から江戸時代後期頃のものと考えられ、本石垣は現在の三の井手の前身と推測される（山野編2016）。また、本荘北地区の東側にあたる9601調査地点、1104調査地点では、仙崇寺に係ると考えられる明治期以降の近代墓地が400基以上発見されており、これに伴う六道銭や泥面子など、当時の風習・風俗を知る上で優良な資料が得られている（大坪編2013）。

以上が、黒髪町遺跡群および本庄遺跡と近年の調査成果の概要である。いずれも縄文時代から近代の多様な複合遺跡である。本書は、本荘北地区の3地点について報告する。

2. 調査に至る経緯

熊本大学の熊本市内の校地は先に示したように8地区に分散しており、どの校地も狭隘化してきているため、かねてから校地の移転などが議論されてきた。1985（昭和60）年に当時の熊本県知事から校地移転を検討する旨の申し出があり、その件について学内で議論され、本荘地区の医学部・附属病院を除き他の地区は現地再開発が決定された。本荘地区も1993（平成5）年に現地再開発することが決定され、全学が現地再開発で取り組むこととなった。その後それぞれの地区での再開発構想が検討され、基本的な計画が出来上がった地区から文教施設費を概算要求し、それらが認められたところから再開発事業が始まった。一方、黒髪地区などにおいては、従来から建設工事などによって古代や先時代の遺物が発見されていたにもかかわらず、埋蔵文化財包蔵地としては周知されていなかった。

1993（平成5）年10月から黒髪南地区において総合情報統括センターの建設工事が始まったところ、熊本市文化振興課から工事前に埋蔵文化財の発掘調査が必要である旨の連絡があり、同課へ出向き確認したところ、1993（平成5）年4月1日から熊本市文化財保護審議会において黒髪地区などが埋蔵文化財の包蔵地として追加指定されていることが判明した。そこで大学が計画している建設工事の予定地に係わる試掘調査の届を同課に提出して、調査を依頼した。試掘調査の結果では、ほとんどの建設工事に先立ち発掘調査が必要であるということになった。

今後の発掘調査について同課に相談したところ、以下のような回答があった。

①国の機関（大学等）は考古学研究室などがあって専門のスタッフを擁していることでもあり、熊本大学においてもそのような機関を設け、そこが実施機関として発掘調査を担当願いたい。

②熊本市が平成6年度発掘調査の依頼を受けたとしても、それを実施する場合、既に他の発掘調査予定が半年分はあるので、急いでも9月または10月頃から調査を始めることとなる。

以上のことから、熊本大学の再開発事業には事前の試掘および発掘調査を行うことが必須条件であり、そのためには大学独自の調査組織を早急に設けることが必要となった。まずは発掘調査組織の中心となってもらうべく、文学部考古学研究室に協力を依頼し、このことについて承諾を得た後、急ぎ委員会などの組織作りを行い、責任体制を確立するための作業が始められた。本学の状況および他大学に既に設置されている同種組織の内容を勘案しながら検討した結果、熊本大学埋蔵文化財調査委員会（以下「調査委員会」と略する）を設けることとなった。また、この調査委員会の下に熊本大学埋蔵文化財調査室（以下「調査室」と略する）を置き、発掘調査の実務を担当することとした。

1994（平成6）年4月7日をもって熊本大学埋蔵文化財委員会規則が定められ、調査委員会が設置され、委員会内に調査室が置かれた。1994（平成6）年5月16日には、委員会委員の委嘱、調査室長および調査員・事務補佐員が就任し、正式に調査室業務が始動した。調査室発足後は、本学文学部考古学研究室の甲元眞之教授をはじめとしたスタッフの多大なる協力のもと、1994（平成6）年度建設予定地の調査を中心に発掘調査が実施された。

2011（平成23）年10月1日には、熊本大学埋蔵文化財調査室から改組し、熊本大学埋蔵文化財調査センターとして発足した。これを契機とし、埋蔵文化財の発掘調査を主体的業務としながらも、『速報展示』や『地下の文化財散歩』の開催など、これまでの調査成果を用いた文化財の活用と発信事業にも尽力している。経緯の詳細については『熊本大学埋蔵文化財調査センター年報』等を参照されたい（以上、山野編2019を引用・一部改変）。

3. これまでの調査と本書収録の遺跡

1994（平成7）年以後、2020（平成30）年3月末日現在まで、再開発計画に則り行われた事業の事前調査として、表2のような調査が実施されてきた。本書はこの中から2013・2014（平成25・26）年度に実施した本荘北地区における（医病）環境整備（東側駐車場等）工事（人孔・雨水管関係）に伴う発掘調査（1321調査地点）、（医病）環境整備（東側駐車場等）工事（樹木関係）に伴う発掘調査（1322調査地点）、（医病）環境整備（東側駐車場等）工事（電気）に伴う発掘調査（1325調査地点）に関する遺構・遺物について報告する。試掘・立会と小規模な調査などについては年報において既報告であるので、本書からは除外した。

(引用・参考文献)

- 大坪志子編 2000『熊本大学埋蔵文化財調査センター年報』6 熊本大学埋蔵文化財調査センター
大坪志子編 2010『熊本大学構内遺跡発掘調査報告』VI 熊本大学埋蔵文化財調査報告書第6集 熊本大学埋蔵文化財調査センター
大坪志子編 2013『熊本大学構内遺跡発掘調査報告』IX 熊本大学埋蔵文化財調査報告書第9集 熊本大学埋蔵文化財調査センター
大坪志子編 2014『熊本大学構内遺跡発掘調査報告』X 熊本大学埋蔵文化財調査報告書第10集 熊本大学埋蔵文化財調査センター
小畑弘己編 1995『熊本大学埋蔵文化財調査室年報』2 -1995年度- 熊本大学埋蔵文化財調査室
小畑弘己編 2009『熊本大学構内遺跡発掘調査報告』V 熊本大学埋蔵文化財調査報告書第5集 熊本大学埋蔵文化財調査センター
小畑弘己・大坪志子編 2008『熊本大学構内遺跡発掘調査報告』IV 熊本大学埋蔵文化財調査報告書第4集 熊本大学埋蔵文化財調査センター
小畑弘己・大坪志子編 2011『熊本大学構内遺跡発掘調査報告』VIII 熊本大学埋蔵文化財調査報告書第8集 熊本大学埋蔵文化財調査センター
笠置英行 1971「九州女学院遺跡」『熊本市北部地区文化財調査報告書』熊本市教育委員会
木下良 1979「第六節 肥後国」『古代日本の交通路』IV pp.99-130 大明堂
木下良 1995「肥後国府の変遷について」『古代文化』9-27 pp.1-19 古代学協会
新熊本市史編纂室編 1996『新熊本市史料編第1巻考古資料』新熊本市史編纂室
田添夏喜 1986『黒髪町遺跡多士会館敷地発掘調査報告 黒髪町遺跡』財団法人多士会館
鶴嶋俊彦 1997「肥後国北部の古代官道」『古代交通研究』第7号 pp.39-66 古代交通研究会
松田光太郎・大坪志子編 2017『熊本大学構内遺跡発掘調査報告』XII 熊本大学埋蔵文化財調査報告書第12集 熊本大学埋蔵文化財調査センター
美濃口雅朗編 2008『熊本市埋蔵文化財発掘調査報告書集』平成19年度 熊本市教育委員会
山野ケン陽次郎編 2016『熊本大学埋蔵文化財調査センター年報』21 熊本大学埋蔵文化財調査センター
山野ケン陽次郎・柴田亮編 2018『熊本大学構内遺跡発掘調査報告』XIII 熊本大学埋蔵文化財調査センター
山野ケン陽次郎編 2019『熊本大学構内遺跡発掘調査報告』14 熊本大学埋蔵文化財調査センター
山野ケン陽次郎編 2021『熊本大学構内遺跡発掘調査報告』16 熊本大学埋蔵文化財調査センター

表2 既往調査地点と本書収録調査地点一覧表

1994年度							
94・4・15～17	9401	(黒北) 運動場整備(照明塔建設)工事	発掘調査	128㎡	古 代	古代土師器・須恵器	年報1
94・4・21	9402	(黒北・南) 基幹整備(教育学部エレベーター室取設)工事	発掘調査	47.5㎡	現 代	ガラス・磁器片	年報1
94・4・25	9403	(黒北・南) 地区基幹整備(工学部エレベーター室取設)工事	発掘調査	48㎡		包含層確認・土器片	年報1
94・5・13～14	9404	(黒北) 福利施設建設予定地の樹木移植	立会調査	30㎡	古 代		年報1
94・5・17～6・25	9405	(京町) 附属中学校舎者建設工事	発掘調査	400㎡	弥生・近世	縄文土器・弥生土器・須恵器・土師器・近世陶磁器・砥石・銅銭・瓦・ガラス瓶	本報告I
94・5・20・23・24	9406	(黒北) 武夫原運動場整備(集水枡埋設)工事	発掘調査	100㎡	古 代		年報1
94・5・23～7・28	9407	(黒北) 福利施設建設工事	発掘調査	1,290㎡	古 代		本報告I
94・8・1～8・10	9408	(渡鹿) グラウンド集水枡整備工事	発掘調査 立会調査	40.4㎡	古 代	土師器	本報告I
94・8・11	9409	(黒北) 武夫原器具庫新営工事・外灯基礎工事	立会調査	23.4㎡		包含層に達せず遺構なし・土師器片	年報1
94・8・12	9410	(京町) 附属中学校電気引き込み配線工事	立会調査	13㎡		遺構・遺物なし	年報1
94・8・22	9411	(黒北) 基幹整備(附属図書館スロープ取設)工事	立会調査	25.5㎡		包含層に達せず・遺構・遺物なし	年報1
94・9・12～10・31	9412	(黒南) 工学部実験棟新営工事	発掘調査	743.6㎡	古 代	古代堅穴住居址・古代土師器・須恵器・瓦・土製印・鉄器・縄文土器	本報告I
94・11・14～12・22	9413	(渡鹿) グラウンド整備工事	発掘調査	200㎡	縄文・古代	古代堅穴住居址・道路址・古代土師器・須恵器・布目瓦・砥石・鉄器・縄文土器・石器	本報告I
95・1・17～21	9414	(黒北) 福利施設設備工事	立会調査	169㎡		遺構・遺物なし	年報1
95・1・9～11, 1・26～2・1	9415	(黒南) 工学部共同溝工事	立会調査	50㎡		遺構・遺物なし	年報1
95・2・27	9416	(城東) 附属幼稚園排水管敷設工事替工事	立会調査	129.7㎡		遺構・遺物なし	年報1
95・3・15～23	9417	(黒南) 福利施設設備工事					
1995年度							
95・4・25～5・2	9501	(黒南) 工学部研究実験棟新営I期共同溝建設工事	発掘調査	90㎡	古代～近世	古代堅穴住居址・柱穴・溝・縄文後期土器片・古代土師器・須恵器	本報告I
95・5・9～10	9502	(黒南) 工学部附属工学機器センター新営工事	試掘調査	20㎡	古 代	包含層確認・古代土師器・須恵器	年報2
95・5・15～16	9503	(黒南) 工学部 RI 研究実験棟建設及び基礎掘削	試掘調査	20㎡	古 代	集石・古代土師器・須恵器	年報2
95・5・29/30 6・21	9504	(黒南) 工学部研究実験棟新営電気設備(その2)に伴う高圧ケーブル埋設	立会調査	38㎡		遺構・遺物なし	年報2
95・8・21		(黒南) 工学部通信設備埋設	立会調査	14㎡		遺構・遺物なし	年報2
95・8・22	9508	(黒南) 事務局前外灯配線改修	立会調査	10㎡		遺構・遺物なし	年報2
95・9・8～10・12	9509	(合津) 理学部附属臨海実験所実験棟改築工事	発掘調査	298㎡	縄 文	集石・縄文早期土器・石器	年報2
95・11・2	9510	(黒南) 工学部研究実験棟新営I期に伴うガス配管	立会調査		古 代	古代包含層確認・古代土器片	年報2
95・11・6～8	9511	(本荘南) 医学部 RI 総合センター遺伝子実験施設建設及び外溝切り替え	試掘調査	200㎡	古 代	古代包含層確認・堅穴住居址・古代土師器・須恵器	年報2
95・11・13～16	9512	(黒南) 工学部研究実験棟新営I期に伴う排水枡設置	発掘調査	60㎡	古 代	古代堅穴住居址・柱穴・包含層・縄文後期土器片・古代土師器・須恵器	本報告I
95・11・17	9513	(黒南) 工学部研究実験棟新営I期に伴う外溝	立会調査			遺構・遺物なし	年報2
95・11・17	9514	(黒南) 工学部研究実験棟新営I期に伴う外溝	立会調査		古 代	古代土師器・須恵器片	年報2
95・11・21～22	9503	(黒南) 工学部 RI 研究実験棟建設に伴う基礎掘削	立会調査		古 代	古代土師器・須恵器	年報2
95・11・22	9515	(黒南) 工学部研究実験棟新営I期に伴う外溝	立会調査		古 代	包含層確認・古代土師器	年報2
95・11・24	9511	(本荘南) 医学部 RI 総合センター遺伝子実験施設建設工事	立会調査			一部包含層確認・遺構・遺物なし	年報2
95・11・28～29	9516	(黒南) 工学部研究実験棟新営I期に伴う外溝	発掘調査	72㎡	縄文～古代	包含層・柱穴・縄文土器片・古代土師器	本報告I
95・12・1	9511	(本荘南) 医学部 RI 総合センター遺伝子実験施設建設に伴う外溝切替	立会調査			包含層確認・遺構・遺物なし	年報2
95・12・4	9517	(本荘南) 医学部 RI 総合センター遺伝子実験施設に伴う樹木移植	立会調査			遺構・遺物なし	年報2
95・12・5	9518	(黒南) 工学部 RI 研究実験棟建設に伴う外溝工事	立会調査	10㎡		遺構・遺物なし	年報2
95・12・12～14	9519	(黒南) 工学部研究実験棟新営I期に伴うガス配管	立会調査		古 代	古代柱穴・溝・古代土師器・須恵器	年報2
95・12・18	9520	(黒北) 教養部前道路改修	立会調査	10㎡		遺構・遺物なし	年報2
95・12・25～ 96・2・22	9511	(本荘南) 医学部 RI 総合センター遺伝子実験施設建設	発掘調査	976.9㎡	縄文・古代	古代堅穴住居址・掘立柱建物・溝・道路・方形堅穴遺構・土城・縄文土器・石器・古代土師器・須恵器・鉄器	本報告I
96・3・1	9521	(黒南) 工学部校舎新営	試掘調査		弥生	弥生土城・ビット、弥生中期土器	年報2
96・3・8	9522	(黒北) 文学部・第五高等学校記念館庭園植栽工事	立会調査		古 代	包含層確認・古代土師器	年報2
96・3・21	9523	(城東) 教育学部附属幼稚園水遊び場兼足洗い場設備寄贈受入	立会調査			遺構・遺物なし	年報2
96・3・25～26	9524	(京町) 教育学部附属小学校給排水管取替工事	立会調査	27.6㎡		遺構・遺物なし	年報2
1996年度							
96・4・19	9601	(本荘北) 医学部校舎建設	試掘調査	33㎡	古 代	古代包含層・溝・古代土師器・須恵器	本報告IV
96・5・10	9602	(黒北) 文学部記念植樹	立会調査	1㎡		遺構・遺物なし	年報3

3. これまでの調査と本書収録の遺跡

96・5・10～6・24	9603	(黒南) 工学部校舎建設	発掘調査	1,000㎡	縄文・弥生・古代	縄文後期包含層・古代堅穴住居址・溝・掘立柱建物・土壘・柱穴、縄文後期土器・弥生中期土器・古代土師器・須恵器・鉄器・瓦	本報告Ⅳ
96・5・13	9604	(黒北) 教育学部 ATM ネットワーク付設工事	立会調査	40㎡	近代	遺構・遺物なし	年報3
96・5・14	9605	(京町) 教育学部附属小学校 ATM ネットワーク付設工事	立会調査	14㎡		近代磁器	年報3
96・5・15	9606	(大江) 薬学部 ATM ネットワーク付設工事	立会調査			遺構・遺物なし	年報3
96・6・17	9607	(黒北) 法文学部外灯設置工事	立会調査	4㎡	古代	一部包含層確認、古代須恵器	年報3
96・6・19	9608	(黒南) 工学部 RI 実験棟配線工事	立会調査	21㎡		遺構・遺物なし	年報3
96・8・5	9609	(黒北) 入試保管庫建設工事(試掘)	発掘調査	4㎡		遺構・遺物なし	年報3
96・8・6～9	9601	(本荘北) 医学部校舎建設に伴う樹木移植・貯水槽建設工事(1・2・3区)	発掘調査	45.7㎡	古墳・古代	古墳時代前期堅穴住居址・古代堅穴住居址、古墳時代土師器・古代土師器・須恵器	本報告Ⅳ
96・8・22～27	9601	(本荘北) 医学部校舎建設に伴う切り替え道路建設(4区)	発掘調査	37.4㎡	古代	堅穴住居址・柱穴、古代土師器・須恵器	本報告Ⅳ
96・8・29～30	9601	(本荘北) 医学部校舎建設に伴う切り替え道路建設(5区)	発掘調査	28.2㎡	古代	竈址、古代土師器・須恵器	本報告Ⅳ
96・9・6	9610	(黒北) 教養部夏目漱石像建立	試掘調査	9㎡		遺構・遺物なし	年報3
96・10・1～9	9601	(本荘北) 医学部校舎建設に伴う排水管切り替え工事(6区)	発掘調査	104.3㎡	古代	古代道路・堅穴住居址、古代土師器・須恵器	本報告Ⅳ
96・10・11～97・1・17	9601	(本荘北) 医学部校舎本体内工事(本調査区)	発掘調査	1,686㎡	縄文・古墳・古代	縄文包含層・古墳土壘・古代道路・堅穴住居址・掘立柱建物・土壘・近代墓地、縄文後期土器・古墳/古代土師器・須恵器・鉄器・石器	本報告Ⅳ
96・10・21～29	9601	(本荘北) 医学部校舎建設に伴う排水管切り替え工事(7・8・9区)	発掘調査	62.5㎡	古代	古代堅穴住居址・竈、古代土師器・須恵器	本報告Ⅳ
96・11・12～13	9601	(本荘北) 医学部校舎建設に伴う排水管切り替え工事(10区)	発掘調査	21.8㎡	古代	古代堅穴住居址、古代土師器・須恵器	本報告Ⅳ
96・11・12	9611	(黒南) 工学部外灯付設工事	立会調査	0.4㎡		遺構・遺物なし	年報3
96・12・18	9612	(黒南) 工学部電線埋設工事	立会調査	74.8㎡		遺構・遺物なし	年報3
97・3・3～31	9613	(黒南) 工学部研究実験棟Ⅱ新営機械設備工事	立会調査	175㎡		遺構・遺物なし	年報3
97・3・7	9614	(黒南) 工学部衝撃エネルギー実験所火薬庫取設工事	立会調査	109㎡		遺構・遺物なし	年報3
1997年度							
97・4・8	9701	(本荘南) 医学部情報リテラシー教育施設電気設備その他の改修工事	立会調査	21㎡		一部包含層を確認、遺構なし、古代土器片	年報4
97・5・7	9702	(黒南) 理学部ヘリウム棟増築・ヘリウム管理設工事	立会調査	126.6㎡		遺構・遺物なし	年報4
97・5・28	9703	(本荘北) 医学部外来臨床研究棟血液製剤管理室取設工事	試掘調査	4㎡		遺構・遺物なし	年報4
97・7・28～11・4	9704	(黒南) 工学部校舎新営工事	発掘調査	1,783.3㎡	弥生・古代・近世	弥生時代甕棺墓・古代堅穴住居址・溝・掘立柱建物・柱穴・近世墓、弥生中期甕棺・土師器・鉄器・古代須恵器・近世陶磁器	年報4
97・10・29	9705	(京町) 教育学部附属中学校女性立像建立	立会調査	2.6㎡		遺構・遺物なし	年報4
97・10・22	9706	(黒北) 法文学部龍南健児像建立	立会調査	1.2㎡		遺構・遺物なし	年報4
97・11・11～98・3・31	9707	(本荘北) 医学部基礎研究棟屋外配線工事	立会調査	370㎡	古代・近代	近代墓地・古代土壘・柱穴、甕・人骨・墓石等、古代土器	年報4
98・1・30～2・12	9708	(黒北) 法・文・教育学部外灯設備増設工事	立会調査	61.9㎡	古代	溝	年報4
98・2・3～2・13	9709	(黒南) 管財係黒髪6号宿舍取り壊し工事	立会調査	116㎡	古代	一部包含層を確認、遺構なし、磨耗した古代土器	年報4
1998年度							
98・4・14	9804	(黒南) 工学部校舎建設に伴う排水管撤去工事	立会調査	10㎡		掘削により遺構なし	年報5
98・6・26～7・2	9801	(本荘南) 医学部エイズ学研究センター・動物資源開発センター新営支障配管替工事	立会調査	2.4㎡	古代	遺構・遺物認められず	年報5
98・7・6	9801	(本荘南) 同樹木伐採工事	立会調査			遺構・遺物なし	年報5
98・7・13	9809	(黒南) 工学部3号館電気設営工事	立会調査	3㎡	古代	遺物包含層を確認	年報5
98・7・28～9・10	9801	(本荘南) 医学部エイズ学研究センター・動物資源開発センター新営工事	発掘調査	97.2㎡	縄文・古代・近世	堅穴住居址・掘立柱建物・溝・土坑	本報告Ⅴ
98・9・21～22	9803	(黒北) 文化図書取設工事に伴う樹木移植工事	立会調査	9㎡		遺物・遺構なし	年報5
98・9・25～11・6	9802	(黒北) 文化図書取設その他の工事	発掘調査	57.5㎡	縄文・弥生・近世	縄文土器・弥生土器・石器等・土壘・溝・縄文・弥生遺物包含層確認	本報告Ⅴ
98・9・28	9805	(本荘北) 大学病院病棟新営工事	試掘調査	10㎡	古墳・古代	古墳・古代土器	年報5
98・9・29	9806	(本荘北) 大学病院中央診療棟新営工事	試掘調査	5㎡		河成砂礫層を検出、遺構・遺物なし	年報5
98・9・30	9807	(本荘北) 大学病院薬剤部注射患者毎セット支給室等取設工事	試掘調査	2㎡	古代	遺物包含層・柱穴検出、古代土器片	年報5
98・10・6	9808	(黒南) 工学部1・9号館電気埋設工事	立会調査	30㎡		遺構面に達せず、遺物なし	年報5
98・10・28～11・20	9807	(本荘北) 大学病院薬剤部注射患者毎セット支給室等取設工事	発掘調査	175㎡	古代	縄文土器・石鏃等 古代堅穴住居址・土壘・溝・近代溝	本報告Ⅴ
98・11・2	9801	医学部エイズ学研究センター・動物資源開発研究センター関連図書館解体工事	発掘調査	139㎡		削平のため存在せず	本報告Ⅴ
98・12・14～18	9810	(黒南) 理学部自然科学等総合実験棟新営支障配管替工事	立会調査	35㎡	古代	遺物包含層・柱穴検出、古代土器片	年報5
98・12・16	9802	(黒北) 文化図書新営排水管敷設工事	立会調査	35㎡	古代	遺構面確認、遺構・遺物なし	年報5
98・12・17～99・1・10	9805	(本荘北) 大学病院病棟新営に伴う支障配管替工事	立会調査	333㎡	古代	堅穴住居址、古代土器片	年報5
99・1・12	9811	(黒南) 工学部実験室新設工事	試掘調査	14㎡	縄文後期	土器	年報5

I 熊本大学構内遺跡の概要

99-1-21~3-25	9810	(黒南) 理学部自然科学等総合実験棟新営工事	発掘調査	1,098㎡	縄文・古代・近代	縄文土器・石鏃等、古代竪穴住居址・柱穴・溝・近世溝	本報告V
99-2-2	9802	(黒北) 環境整備事業に伴う文化部室解体	立会調査	260㎡		遺構・遺物なし	年報5
99-2-10	9802	(黒北) 環境整備事業に伴う建築工事	立会調査	40㎡		遺構面には達せず、遺物なし	年報5
99-2-18	9802	(黒北) 環境整備事業に伴う植樹工事	立会調査	12.3㎡		地表下2mで弥生時代遺物包含層・遺構面を確認。遺構・遺物なし	年報5
99-2-9~3-9	9802	(黒北) 環境整備事業に伴う電気配線工事	立会調査	4㎡		地表下90cmで水田土を検出。遺構・遺物なし	年報5
99-3-11~12	9812	(大江) 渡鹿団地東側ブロック塀改修工事	立会調査	70㎡		包含層・遺構面確認。遺構・遺物なし	年報5
99-3-10~31	9801	(本荘南) 医学部エイズ学研究センター・動物資源開発研究センター新営に係る配管切替工事	立会調査	57.5㎡	古 代	一部包含層・遺構面確認(ピット)・遺物なし	年報6
1999年度							
99-4-5~8-31	9901	(本荘北) 病棟(軸) 新営工事	発掘調査	2,405㎡	縄文・古墳・古代・近代	縄文時代石器・玉・古墳時代住居址・溝・土師器・古代住居址・柱穴溝・土墳墓・土師器・須恵器・鉄器・胎衣壺・土鏡・近代溝	本報告X
99-6-14~7-14	9902	(本荘南) 医学部エイズ学研究センター・動物資源開発研究センター新営電設工事立会	立会調査	40㎡	古 代	古代柱穴、溝、遺物を少量検出	年報6
99-6-17	9903	(黒南) 工学部研究実験棟Ⅱ-2新営工事に伴う植樹立会	立会調査	10㎡		遺構・遺物なし	年報6
99-7-19/26	9904	(本荘南) 医学部エイズ学研究センター・動物資源開発研究センター新営基礎工事立会	立会調査	2㎡	古 代	遺構・遺物なし	年報6
99-7-29~7-30	9905	(黒南) 自然科学研究科・理学部総合研究実験棟新営ガス設営工事	立会調査	50㎡		遺物・遺構なし	年報6
99-7-2~8-7	9906	(黒南) 自然科学研究科・理学部総合研究実験棟新営電気設営工事立会	立会調査	200㎡	古 代	古代溝6条・柱穴2個、古代土器片少量を検出	年報6
99-9-22~10-5	9907	(黒南) 工学部実験用プレハブ新築工事	発掘調査	136.5㎡	縄文前期~晩期	ピット群、縄文土器片出土	本報告VI
99-11-24~25	9908	(黒東) 附属養護学校給食室増改築工事	試掘調査	42㎡	近世以降	トレンチ2本設定して調査したが、遺構なし。近世磁器片	年報6
00-2-14~3-24	9909	(黒南) 工学部衝撃・極限環境研究センター・サテライト・ベンチャー・ビジネス・ラボラトリー棟新営工事	試掘調査	1,853㎡	近世・近代	畑址・墓地。近世陶磁器、煙管、銅・鉄銭	本報告VI
00-1-25	9910	(本荘北) 血液照射管理室増改築試掘	試掘調査	2㎡		攪乱著しく、遺構・遺物ともに確認できず	年報6
00-3-6~14	9911	(黒南) 水生動物飼育舎建築工事	発掘調査	70.9㎡		縄文土器・古代土師器・須恵器	本報告X
00-3-14	9912	(黒南・東) 外灯取設工事立会	立会調査	3㎡		遺物・遺構ともに確認できず	年報6
00-3-2	9913	医学部液化窒素供給設備新設工事立会	立会調査	7.84㎡		遺構・遺物なし	年報6
00-3-16~17	9914	(本荘南) さく井設備工事立会	立会調査	25㎡		遺構・遺物なし	年報6
2000年度							
00-4-7	0001	(黒南) 水生動物飼育舎新営給水管設営工事	立会調査	6.1㎡		遺構・遺物なし	年報7
00-4-11	0002	(黒南) 水生動物飼育舎新営電気設営工事	立会調査	4.1㎡		遺構・遺物なし	年報7
00-4-17	0003	(本荘北) 附属病院格納庫移設工事	試掘調査	5.8㎡		遺構・遺物なし	年報7
00-10-23	0004	(黒南) 工学部衝撃・極限環境研究センター・サテライト・ベンチャー・ビジネス・ラボラトリー棟新営電気設営工事	立会調査	18㎡		遺構・遺物なし	年報7
00-10-30	0005	(黒南) 工学部植栽工事	立会調査	63㎡		遺構・遺物なし	年報7
00-11-6~22	0006	(本荘北) 附属病院基幹・環境整備第3井戸入水槽設営工事(Ⅰ区)	発掘調査	119.4㎡	縄文・古墳・古代	縄文時代石器・古墳時代柱穴・住居址・土師器・須恵器	本報告VI
00-11-22	0006	(本荘北) 附属病院基幹・環境整備第1井戸入水槽設営工事	試掘調査	4㎡	近・現代墓地	近・現代墓石・墓壇・遺骨	年報7
00-11-27~29	0006	(本荘北) 附属病院基幹・環境整備給水管配管工事	立会調査	85.5㎡		遺構・遺物なし	年報7
00-12-4~13	0006	(本荘北) 附属病院基幹・環境整備排水配管工事(Ⅱ区)	発掘調査 立会調査	32㎡	縄文・古代	土壇状遺構、縄文時代石器・土師器・ガラス玉・鉄器・須恵器	本報告VI
00-12-8~01-1-10	0006	(本荘北) 附属病院基幹・環境整備電気設営工事(Ⅳ区)	立会調査	31.5㎡	古 代	遺構なし、土師器数点	年報7
00-12-19~20	0006	(本荘北) 附属病院基幹・環境整備排水配管工事(Ⅲ区)	発掘調査 立会調査	20.4㎡	古 代	住居址・土師器	本報告VI
00-12-26~28	0006	(本荘北) 附属病院基幹・環境整備給水管配管工事	立会調査	100.7㎡	近・現代墓地	近代墓壇・墓石・遺骨	年報7
01-1-29	0006	(本荘北) 附属病院基幹・環境整備排水配管工事(V区)	立会調査	7㎡		遺物・遺構なし	年報7
01-1-22~30	0007	(京町) 附属中学校体育器具庫新営工事	発掘調査	119.4㎡	弥生・古代	弥生・古代土師器・鉄器・土製紡錘車	年報7
01-2-5	0008	(黒北) 生涯学習環境研究センタースロープ取設工事	立会調査	28㎡		攪乱のため遺物・遺構なし	年報7
01-2-6~9	0009	(黒南) 理学部1-2号館身体障害者用設備整備工事	立会調査	70㎡	古 代	包含層を確認、古代土師器・須恵器	年報7
01-2-16~19	0010	(黒北) 体育系部室解体・新営工事	立会調査	372㎡		遺物・遺構なし	年報7
01-2-22	0011	(大江) 旧食堂解体撤去工事・旧ボイラー室解体撤去工事	立会調査	132㎡		遺物・遺構なし	年報7
01-3-5~6	0012	(黒北) 外灯取付工事	立会調査	3㎡		遺物・遺構なし	年報7
01-3-6	0013	(大江) 屋内運動場〔高武館〕取り壊し工事	立会調査	500㎡		遺物・遺構なし	年報7
01-3-22	0014	(黒北) 旧生活協同組合事務所解体撤去工事	立会調査	66㎡		遺物・遺構なし	年報7
2001年度							
01-4-9~7-3	0101	(本荘北) 附属病院医学部総合研究棟新営工事	発掘調査	1,733.75㎡	古墳・古代・近世・近代	住居址・溝・畑址・墓鉄鏃・土師器・須恵器	本報告VI
01-5-14	0102	(黒南) 基幹・環境整備	試掘調査	4.8㎡			本報告VI
01-5-14	0103	京町団地高圧ケーブル改修工事	立会調査	59.5㎡		遺構・遺物なし	年報8
01-7-9~26	0102	(黒南) 基幹・環境整備	発掘調査	418.5㎡	縄 文	縄文土器・寛永通宝・風倒木痕・防空壕	年報8

3. これまでの調査と本書収録の遺跡

01-7-4~10-29	0104	(本荘北) 附属病院基幹・環境整備 (共同溝設置)	発掘調査	1,023.8㎡	縄文・弥生・古墳・古代	住居址・溝・土器・土師器・須恵器・石器・鉄	本報告VI
01-7-13	0105	(京町) 正門取設工事	立会調査	7.12㎡		遺構・遺物なし	年報8
01-7-30~11-14	0106	(黒北) 大学教育研究センター等改修工事	立会調査	3,907㎡		遺構・遺物なし	年報8
01-7-31	0107	(大江) 薬学部共同実験棟改修工事	立会調査	97.84㎡		遺構・遺物なし	年報8
01-8-1/13	0108	(京町) キャンパス情報ネットワークその他工事	立会調査	25㎡		遺構・遺物なし	年報8
01-8-2/21	0109	(黒北) キャンパス情報ネットワークその他工事	立会調査	58㎡		遺構・遺物なし	年報8
01-8-27	0110	(大江) 薬学部キャンパス情報ネットワークその他工事	立会調査	20㎡		遺構・遺物なし	年報8
01-9-4	0111	(本荘南) 医学部キャンパス情報ネットワークその他工事	立会調査	2.78㎡		遺構・遺物なし	年報8
01-8-22.9-4	0112	(黒北) 食堂南側テラス整備工事	立会調査	662㎡		遺構・遺物なし	年報8
01-9-14 10-1	0113	(本荘南) 医療技術短期大学キャンパス情報ネットワークその他工事	立会調査	105㎡		遺構・遺物なし	年報8
01-9-17	0114	(本荘北) 附属病院キャンパス情報ネットワークその他工事	立会調査	38㎡		遺構・遺物なし	年報8
01-10-19	0115	(黒南) 理学部2号館南側排水工事	立会調査	8.4㎡		遺構・遺物なし	年報8
01-10-22~ 02-2-19	0116	(本荘北) 附属病院基幹・環境整備 (A~D地区・ボイラー設備更新等)	立会調査	426.4㎡		遺構・遺物なし	年報8
01-12-8~02-2-9	0117	(本荘北) 医学部総合研究棟新営機械設備工事	立会調査	133.1㎡	古代	住居址・柱基礎 土師器・須恵器	年報8
01-12-12~02-2-4	0118	(黒南) 基幹・環境整備 (特高変電設備等・植栽その他)	立会調査	111.7㎡		遺構・遺物なし	年報8
02-2-25~ 3-20	0119	(本荘北) 医療用ガス供給設備室取設工事	発掘調査	205.8㎡	縄文・古墳・古代	住居址・溝・掘立柱建物址・縄文 土器・土師器・須恵器・鉄	本報告VI
02-3-18	0120	(本荘北) 総合研究棟周辺環境整備工事	立会調査	1,492.7㎡		遺構・遺物なし	年報8
02-3-18	0121	(本荘北) 附属病院西病棟 (仕上II) 新営工事	立会調査	1,076.4㎡		溝?・遺物なし	年報8
02-3-22	0122	(本荘北) 附属病院西病棟電気設備工事 (仕上II)	立会調査	54㎡		遺構・遺物なし	年報8
2002年度							
02-4-3~4	0201	(黒北) 大学教育研究センターC棟空調機取設工事給排水及び室外機基礎工事	立会調査	29.3㎡		遺構・遺物なし	年報9
02-4-15~16	0202	(黒北) 外灯設備工事	立会調査	199㎡		遺構・遺物なし	年報9
02-4-17	0203	(黒南) インキュベーション施設新営工事	試掘調査	3㎡			年報9
02-4-17	0204	(黒南) 総合研究棟新営工事	試掘調査	4㎡			年報9
02-4-24	0205	(黒南) 食堂裏エコクリンソイル工事	立会調査	0.73㎡		遺構・遺物なし	年報9
02-5-20~29	0206	(黒南) 総合研究棟新営に伴う樹木移植工事	発掘調査	28㎡		甕棺	本報告X
02-5-30~8-2	0203	(黒南) インキュベーション施設新営工事	発掘調査	810㎡	近世	畑址	年報9
02-6-3	0207	(黒南) 総合研究棟新営一次掘削に伴う電気工事	立会調査	32㎡		遺構・遺物なし	年報9
02-6-12~8-14	0204	(黒南) 総合研究棟新営工事	発掘調査	2,803㎡	縄文・古墳・古代	住居址・溝・火葬墓・縄文土器・ 土師器・須恵器	本報告X
02-7-2	0208	(黒北) 図書館南側学生部駐車場拡張工事	立会調査	24㎡		遺構・遺物なし	年報9
02-8-29	0209	(京町) 附属小学校スロープ取設工事	立会調査	13㎡		遺構・遺物なし	年報9
02-10-1~ 10-3.11.18	0210	(黒南) 工学部樹木移植工事	発掘調査	61.19㎡		包含層・縄文土器・石	本報告X
02-10-7	0211	(本荘北) 医学部総合研究棟新営工事 (渡り廊下部分)	立会調査	32㎡		遺構・遺物なし	年報9
02-12-3/5/11	0212	(黒南) 通用門拡張工事	立会調査	480㎡		遺構・遺物なし	年報9
	0213	(本荘北) 総合研究棟新営電気設備工事	立会調査	216㎡		遺構・遺物なし	年報9
03-2-7	0214	(本荘北) 基幹環境整備外灯工事	立会調査	216㎡		遺構・遺物なし	年報9
03-2-18	0215	(大江) 薬学部実験動物慰霊碑建立工事	立会調査	3.4㎡		遺構・遺物なし	年報9
03-2-21	0216	(黒北) 外灯設備工事	立会調査	18.5㎡		遺構・遺物なし	年報9
03-3-7	0217	(本荘南) 体育部室 (プレハブ) 新設工事	立会調査	3㎡		遺構・遺物なし	年報9
03-3-10	0218	(黒北) 外灯設備工事	立会調査	27㎡	古代	住居址・土師器・須恵器・砥石	年報9
03-3-11	0219	(本荘南) 塀新設工事	立会調査	36㎡		遺構・遺物なし	年報9
03-3-26	0220	(新南) 教育学部新南農学部農機・畑地境界掘り	立会調査	40㎡	古代	住居址・柱穴・溝、古代土師器・ 須恵器	年報9
2003年度							
03-4-10	0301	(黒南) 工学部薬品庫新設工事	立会調査	2㎡		遺構・遺物なし	年報10
03-4-10	0302	(黒南) 総合研究棟共同溝設備工事	試掘調査	9.6㎡		土師器	年報10
03-5-20	0303	(黒南) 事務局排水管修理工事	立会調査	16.8㎡		遺構・遺物なし	年報10
03-6-2~7-2	0304	(本荘北) 基幹・環境整備工事	発掘調査	333.5㎡	縄文・弥生・古墳・古代	住居址・溝・縄文石器・土師器・ 須恵器・近代陶磁器	本報告IX
03-7-18	0302	(黒南) 総合研究棟共同溝設備工事	立会調査	296㎡		遺構・遺物なし	年報10
03-8-19	0305	(京町) 附属小・中学校フェンス取設工事	立会調査	44.3㎡		遺構・遺物なし	年報10
03-8-6~9-12	0302	(黒南) 総合研究棟共同溝設備工事 (I区)	発掘調査	168.2㎡	縄文・古代	溝・ピット・土坑・遺物包含層・ 縄文土器	本報告VII
03-9-4~9-8	0306	(本荘南) 医療技術短期大学部北側駐車場環境整備工事	立会調査	539.2㎡		遺構・遺物なし	年報10
03-9-5	0307	(薬) 大江総合研究棟給排水管および電気工事	立会調査	7.54㎡		遺構・遺物なし	年報10
03-9-29	0308	(宇留毛) 小頃宿舎1棟揚水管漏水修理工事	立会調査	3.64㎡		遺構・遺物なし	年報10
03-10-2	0309	(本荘南) 動物慰霊碑新設工事	立会調査	4.02㎡		遺構・遺物なし	年報10
03-10-1~10-10	0302	(黒南) 総合研究棟共同溝設備工事	発掘調査	253.5㎡	縄文・古代	溝・ピット・陶磁器・土師器・須 恵器・縄文土器・石器	本報告VIII
03-10-27		(黒北) 教室新築工事	試掘調査	13.75㎡		遺構・遺物なし	年報10
03-11-6		(薬) 記念館建設工事	試掘調査	7.4㎡	古代	土師器	年報10
03-11-17~28	0310	(本荘南) 発生医学研究センター施設整備事業	立会調査	557㎡		遺構・遺物なし	年報10
03-11-26	0302	(黒南) 総合研究棟共同溝設備工事 (ガス管)	立会調査	3.6㎡		遺構・遺物なし	年報10
03-12-9		(本荘南) 発生医学研究センター整備事業本体工事	試掘調査	26.58㎡			年報10

03-12-10	0311	(本荘北)中央診療棟(軸)設営工事	立会調査	4㎡		遺構・遺物なし	年報10
04-1-13	0312	葉草園取設工事	立会調査	11.2㎡		遺構・遺物なし	年報10
04-1-14	0307	(薬)大江総合研究棟給排水管及び電気工事	立会調査	45.5㎡		遺構・遺物なし	年報10
04-1-15~19	0313	(黒北)教室新築工事	立会調査	398.8㎡		遺構・遺物なし	年報10
04-1-23~27	0314	(本荘南)医学部B棟・E棟・R1・旧動物舎取壊工事	発掘調査	1,000㎡	古代	溝・ピット・土師器	本報告Ⅷ
04-1-30	0315	(本荘北)東側駐車場整備工事	立会調査	30.7㎡		遺構・遺物なし	年報10
04-2-9	0316	(黒南)理学部4号館周辺プレハブ等設置工事	立会調査	83㎡			年報10
04-2-16							
04-2-23	0317	(本荘北)借樹の木移植	立会調査	16㎡			年報10
04-3-4	0318	(黒北)附属養護学校門横市道水道修理工事	立会調査	2㎡		遺構・遺物なし	
04-3-5~9	0314	(本荘南)医学部B棟・E棟・R1・旧動物舎取壊工事	発掘調査	1,000㎡	中世・古代	溝・ピット・陶磁器・土師器	本報告Ⅷ
04-3-9	0319	(黒北)井戸改修工事	立会調査	2.3㎡		遺構・遺物なし	
04-3-9	0320	(黒北)福祉施設空調設備取設工事	立会調査	13.19㎡		遺構・遺物なし	
04-3-10	0321	(黒南)外灯設備工事	立会調査	3.4㎡		遺構・遺物なし	
04-3-10	0322	(黒南)総合研究棟外灯設備工事	立会調査	4㎡		遺構・遺物なし	
04-3-10	0313	(黒北)教室新築工事	立会調査	10㎡		遺構・遺物なし	
04-3-10	0323	(黒北)教室新築工事(空調機取設)	立会調査	44㎡		遺構・遺物なし	
04-3-11	0324	(本荘南)外灯設備工事	立会調査	4㎡		遺構・遺物なし	
04-3-11	0325	(本荘南)外灯設備工事	立会調査	11.2㎡		遺構・遺物なし	
04-3-15	0326	(黒北)外灯設備工事	立会調査	3.54㎡		縄文土器片	
04-3-16	0327	(薬)外灯設備工事	立会調査	11.8㎡		遺構・遺物なし	
04-3-17	0323	(黒北)教室新築工事(植栽)	立会調査	8.92㎡	古代	土師器・須恵器片	
04-3-22	0328	(京町)教育学部附属小中学校街路灯設備工事	立会調査	7㎡		遺構・遺物なし	
04-3-19	0329	(黒北)消火栓応急処置	立会調査	1.08㎡		遺構・遺物なし	
2004年度							
04-4-7	0401	黒髪団地北地区教室新築工事(渡廊下設置)	立会調査	33.8㎡		遺構・遺物なし	年報11
04-4-9		本荘団地北地区中央診療棟(軸)設営工事	試掘調査	10.44㎡	古代	溝?・土師器	年報11
04-4-13~5・31	0402	本荘団地南地区発生医学研究センター建設工事	発掘調査	1,241.8㎡	古代	土師器・須恵器・縄文土器	年報11
04-5-26		黒髪団地北地区熊本大学大学院社会文化科学研究科研究室新築工事	試掘調査	7.76㎡	古代	ピット・土師器	年報11
04-5-14	0403	本荘団地北地区中央診療棟(軸)設営工事	立会調査	150㎡	古代	土師器	年報11
04-10-14							
04-5-21	0404	薬学部地区植物園柵支柱ほか設置工事	立会調査	3.3㎡		遺構・遺物なし	年報11
04-6-25,28	0405	薬学部地区宮本記念館新営機械設備及びその他工事	立会調査	68.48㎡		遺構・遺物なし	年報11
		本荘団地北地区(医病)基幹・環境整備工事	試掘調査	10㎡	古代・縄文	土師器・縄文土器・土壌	年報11
04-5-24,26 6-4 10-26~28 11-12,29	0406	薬学部地区宮本記念館(仮称)建設工事(旧建物撤去・樹木撤去・電気配線・給水管配管・ガス管配管・樹木移植)	立会調査	1,332.4㎡		遺構・遺物なし	年報11
04-7-26	0408	宇留毛団地小噴宿舎湯水管漏水配管改修工事	立会調査	26.2㎡		遺構・遺物なし	年報11
04-7-29	0409	黒髪団地北地区記念碑設置工事	立会調査	72㎡		遺構・遺物なし	年報11
04-8-6 04-8-20							
04-8-23		黒髪団地南地区理学部駐輪場取設工事	試掘調査	11㎡	古代	柱穴・須恵器・土師器	年報11
04-8-9 8-10~11 11-5,11	0410	黒髪団地北地区熊本大学大学院社会文化科学研究科研究室新築工事	立会調査	370㎡		遺構・遺物なし	年報11
04-8-17~19,23 9-3 9-14~22 05-1-27~3-29	0411	本荘団地北地区(医病)基幹・環境整備(ポンプ室・R1実験棟取壊・ガス切替・水道プラグ止・周辺設備関連)工事	立会調査 発掘調査	420㎡		土師器・須恵器・縄文土器・竪穴 住居址・溝・ピット	本報告Ⅷ
04-9-16	0412	本荘団地北地区附属病院都市ガス漏配管修理工事	立会調査	5.7㎡		遺構・遺物なし	年報11
04-9-16	0413	京町地区附属中学校台風被害による倒木起し	立会調査	8㎡		遺構・遺物なし	年報11
04-9-16	0414	黒髪団地南地区工学部台風被害による倒木起し	立会調査	4㎡		遺構・遺物なし	年報11
04-9-21	0415	薬学部地区宮本記念館新営機械設備及びその他工事	立会調査	10㎡		遺構・遺物なし	年報11
04-9-21	0416-1	本荘団地北地区附属病院台風被害による倒木起し	立会調査	8㎡		遺構・遺物なし	年報11
04-9-21	0416-2	本荘団地南地区医学部台風被害による倒木起し	立会調査	1.5㎡		遺構・遺物なし	年報11
04-10-12	0417	黒髪団地北地区重要文化財案内板設置工事	立会調査	0.5㎡		遺構・遺物なし	年報11
04-10-19	0418	黒髪団地北地区夏目漱石記念碑標柱設置工事	立会調査	0.3㎡		遺構・遺物なし	年報11
04-10-22	0419	本荘団地北地区附属病院福利厚生施設引込配線工事	立会調査	2.23㎡		遺構・遺物なし	年報11
04-11-1~28	0411	本荘団地北地区(医病)基幹・環境整備	発掘調査	551㎡	縄文・古墳 ・古代	竪穴住居址・掘立柱建物址・溝・ 細・土師器・須恵器・縄文土器・ 鉄鏃・勾玉・石器	本報告Ⅷ
04-11-26	0420	薬学部地区テニスコート整備工事	立会調査	695㎡		遺構・遺物なし	年報11
04-11-29	0421	黒髪団地南地区さく井設備工事	立会調査	43㎡		遺構・遺物なし	年報11
04-12-6	0422	本荘団地北地区中央診療棟(軸)工事	立会調査	66.39㎡		遺構・遺物なし	年報11
04-12-15		黒髪北地区情報ネットワーク館関連工事	試掘調査	18㎡	古代	住居址・柱穴・須恵器・土師器	年報11
04-12-24	0423	黒髪団地北地区記念館(木造)取壊工事	立会調査	754㎡		遺構・遺物なし	年報11
05-1-11	0424	本荘団地北地区ボンベ庫取設工事	立会調査	14.5㎡		遺構・遺物なし	年報11
05-2-1~2, 7~9	0425	黒髪北地区情報ネットワーク館事前工事(配管工事)	立会調査	160.08㎡	古代	土師器・須恵器	本報告Ⅲ
05-2-21~3-30 5-9~6-10	0425	黒髪北地区情報ネットワーク館建設工事	発掘調査	1,170.4㎡	古代	土師器・須恵器	本報告Ⅲ
05-2-4,8~9	0426	本荘団地北地区防火水槽取設工事	試掘・発掘 調査	84㎡	近世	溝・土師器・須恵器・馬骨・銅銭	本報告Ⅷ
05-2-4	0427	黒髪団地北地区資料館前水道管漏水修理工事	立会調査	1.5㎡		遺構・遺物なし	年報11

3. これまでの調査と本書収録の遺跡

05-2-21~22	0428	黒髪団地南地区樹木移植工事	立会調査	19㎡		遺構・遺物なし	年報11
05-2-21	0429	薬学部地区雨水設備工事	立会調査	4.25㎡		遺構・遺物なし	年報11
05-2-28.3-14.4-1	0430	本荘団地南地区駐車場環境整備工事	立会調査	1,846㎡			
05-3-1	0431	黒髪南地区事務局倉庫新管工事	立会調査	1.2㎡		遺構・遺物なし	
05-3-1	0432	教育学部附属中学校卒業記念植栽等工事	立会調査	0.945㎡		遺構・遺物なし	
05-3-1	0433	教育学部附属幼稚園掲示板設置工事	立会調査	0.81㎡		遺構・遺物なし	
05-3-2	0434	黒髪南地区工学部危険薬品庫改修工事（仮称）	立会調査	192.5㎡		遺構・遺物なし	
05-3-9	0435	黒髪南地区さく井設備工事（追加分）	立会調査	5.6㎡		遺構なし・土師器	
05-3-10.15.16.18	0436	黒髪南地区事務局倉庫改修工事	立会調査	62.14㎡		遺構なし	
05-3-14-16	0437	大江地区薬学部外灯設備工事	立会調査	8.1㎡		遺構・遺物なし	
05-3-22	0438	教育学部附属幼稚園遊具取設工事	立会調査	4.14㎡		遺構・遺物なし	
05-3-23	0439	黒髪南地区樹木植栽工事	立会調査	6㎡		遺構・遺物なし	
05-3-24	0440	教育学部附属中学校洗濯機置き場新設工事	立会調査			遺構・遺物なし	
05-3-24	0441	教育学部附属小学校遊具取設工事	立会調査	2㎡		遺構・遺物なし	
05-3-24	0442	（本荘北）附属病院福利厚生ガス管工事	立会調査	9.18㎡		遺構・遺物なし	
05-3-24	0443	（本荘北）中央診療棟連絡棟Ⅱ管工事	立会調査	0.8㎡		遺構・遺物なし	
05-3-25	0444	黒髪東地区教育学部附属養護学校給水管漏水改修工事	立会調査	1.74㎡		遺構・遺物なし	
05-3-28	0445	黒髪南地区事務局前樹木移植工事	立会調査	3.355㎡		遺構・遺物なし	
2005年度							
05-4-19~20	0501	本荘団地南地区駐車場環境整備工事（追加）	立会調査	28㎡	古 代	土師器・須恵器	年報12
05-4-27	0502	医学部附属病院排水貯留槽ポンプアップ排水管補修	立会調査	4㎡		遺構・遺物なし	年報12
05-2-4~6-10	0425	（黒髪）情報ネットワーク館本体工事	発掘調査	1,065.2㎡	縄文・古代	堅穴住居址・掘立柱建物・縄文土器・土師器・須恵器・黒色土器	本報告Ⅲ
05-5-30. 6-4.5.14	0503	（本荘）発生医学研究センター施設整備事業（外構）	立会調査	2,337.2㎡		遺構・遺物なし	年報12
05-6-7.10	0504	小嶺宿舍埋設ガス配管漏れ補修・新設工事	立会調査	7㎡		遺構・遺物なし	年報12
05-6-9.10.12	0505	（医病）基幹・環境整備（設備・曳き家前）	立会調査	55.96㎡		遺構・遺物なし	年報12
05-6-20	0506	（大江）薬学部テニスコートフェンス取設	立会調査	2.28㎡		遺構・遺物なし	年報12
05-6-21	0507	（本荘中）敷地境界ブロック改修工事	立会調査	10.5㎡		遺構・遺物なし	年報12
05-7-8	0508	（黒髪）情報ネットワーク館仮設進入路工事	立会調査	40.9㎡	古 代	土師器・須恵器	年報12
05-7-13.14 7-19~9-30	0509	（医病）基幹・環境整備（曳き家・移動先）	発掘調査	1147㎡	縄文・弥生 古墳・古代	住居址・溝・土師器・須恵器	本報告Ⅴ
05-7-19	0511	本荘団地北地区雨水配管補修	立会調査	7.6㎡	古 代	包含層・土師器・須恵器	年報12
05-8-1	0512	教育学部附属幼稚園物置設置	立会調査	0.96㎡		遺構・遺物なし	年報12
05-8-2~3	0513工④	（黒髪南）工学部他校舎改修施設整備等事業-1	立会調査	9.7㎡	古 代	土師器・須恵器	年報12
05-8-2~25	0513理②	（黒髪南）工学部他校舎改修施設整備等事業-2	立会調査	198.75㎡	古 代	土師器・須恵器	年報12
05-8-5	0514	医学部南地区テニスコート内給水設備工事	立会調査	19.94㎡		遺構・遺物なし	年報12
05-8-5~10	0513工⑤	（黒髪南）工学部他校舎改修施設整備等事業-1	立会調査	17.8㎡		遺構・遺物なし	年報12
05-8-8~18	0513工①	（黒髪南）工学部他校舎改修施設整備等事業-2	発掘調査	80.88㎡	古 代	住居址・土師器・須恵器	年報12
05-8-18	0515	本荘団地（南地区）駐車場環境整備工事（その2）追加変更	立会調査	235.98㎡	古 代	住居址・土師器・須恵器	年報12
05-8-18~23	0515工⑥	（黒髪南）工学部他校舎改修施設整備等事業-2	立会調査	14.7㎡		遺構・遺物なし	年報12
05-8-19~29	0513工⑬	（黒髪南）工学部他校舎改修施設整備等事業-4	立会調査	259㎡		遺構・遺物なし	年報12
05-8-24	0516	本荘団地中地区外灯設備工事	立会調査	11.4㎡		遺構・遺物なし	年報12
05-8-23~29	0513工⑫	（黒髪南）工学部他校舎改修施設整備等事業-2	立会調査	17.2㎡		遺構・遺物なし	年報12
05-8-25	0513工⑦	（黒髪南）工学部他校舎改修施設整備等事業-1	立会調査	14.7㎡		遺構・遺物なし	年報12
05-8-25	0513工⑧	（黒髪南）工学部他校舎改修施設整備等事業-2	立会調査	86.1㎡		遺構・遺物なし	年報12
05-8-25	0513理③	（黒髪南）工学部他校舎改修施設整備等事業-1	立会調査	65㎡		遺構・遺物なし	年報12
05-8-25	0513理④	（黒髪南）工学部他校舎改修施設整備等事業-1	立会調査	120.25㎡		遺構・遺物なし	年報12
05-8-29~30	0513工⑪	（黒髪南）工学部他校舎改修施設整備等事業-2	立会調査	24.6㎡		遺構・遺物なし	年報12
05-8-30~9-1	0513工⑩	（黒髪南）工学部他校舎改修施設整備等事業-2	立会調査	20.4㎡		遺構・遺物なし	年報12
05-9-1~13	0513理①	（黒髪南）工学部他校舎改修施設整備等事業-1	発掘調査	67.6㎡	縄文・古代	堅穴住居址・縄文土器・土師器・須恵器	年報12
05-9-1.20	0517	（医病）基幹・環境整備（曳き家・現在地）	立会調査	1337㎡		遺構・遺物なし	年報12
05-9-4.5	0513理⑤	（黒髪南）工学部他校舎改修施設整備等事業-1	立会調査	48.75㎡		遺構・遺物なし	年報12
05-9-12~27	0513工⑨	（黒髪南）工学部他校舎改修施設整備等事業-2	立会調査	43.9㎡		遺構・遺物なし	年報12
05-9-13	0518	附属病院都市ガス設備改修工事	立会調査	29㎡		遺構・遺物なし	年報12
05-9-14	0519	（黒髪北）学務部倉庫取設工事	立会調査	157.76㎡		遺構・遺物なし	年報12
05-9-15	0513工⑭	（黒髪南）工学部他校舎改修施設整備等事業-5	立会調査	0.79㎡		包含層・ピット	年報12
05-9-15	0513工⑮	（黒髪南）工学部他校舎改修施設整備等事業-1	立会調査	40.5㎡		遺構・遺物なし	年報12
05-9-15	0520	本荘団地北地区入退院棟前スロープ取設工事	立会調査	17.18㎡		遺構・遺物なし	年報12
05-9-15	0521	本荘団地（北地区）台風倒木引起し	立会調査	2.355㎡		遺構・遺物なし	年報12
05-9-16~10-2	0513工②	（黒髪南）工学部他校舎改修施設整備等事業-2	立会調査	97.342㎡	古 代	土師器・須恵器	年報12
05-9-16	0522	医学部附属病院管理棟屋外給水バルブ取替工事	立会調査	2.25㎡		遺構・遺物なし	年報12
05-9-27	0523	（医病）中央診療棟（仕上）	立会調査	57.6㎡		遺構・遺物なし	年報12
05-10-11~11-7	0513工③	（黒髪南）工学部他校舎改修施設整備等事業-2, 3	立会調査	150㎡	古 代	住居址・溝・土師器・須恵器	年報12
05-10-11	0524	本荘団地（北地区）駐車ゲート整備工事	立会調査	261.33㎡		遺構・遺物なし	年報12
05-10-13.14 17.18	0525	（黒髪）情報ネットワーク設備工事	立会調査	73.6㎡	古 代	柱穴・土師器・須恵器	年報12
05-10-14	0526	埋文調査室内部改修機械設備工事	立会調査	2.0㎡		遺構・遺物なし	年報12
05-10-19.20	0527	（黒髪北）文法学部本館スロープ整備工事	立会調査	44㎡		遺構・遺物なし	年報12

I 熊本大学構内遺跡の概要

05-10-21	0528	工学部ものづくり実習室新営工事	立会調査	810㎡		遺構・遺物なし	年報12
05-10-25	0529	(医病) 外来臨床研究棟玄関前環境整備工事	立会調査	381.12㎡		遺構・遺物なし	年報12
05-10-26	0530	薬学部温床室(苗床温室)補修工事	立会調査	5.5㎡		遺構・遺物なし	年報12
05-11-4	0531	旧情報処理センター屋外階段取設工事	立会調査	9㎡		遺構・遺物なし	年報12
05-11-7	0532	教育学部附属養護学校給水引き込み漏水補修	立会調査	3.5㎡		遺構・遺物なし	年報12
05-11-7	0533	(黒北) ボイラー室給水管補修工事	立会調査	1.1㎡		遺構・遺物なし	年報12
05-11-16.21	0534	黒髪南地区囲障改修工事	立会調査	124.3㎡		遺構・遺物なし	年報12
05-11-29 12-15	0513工⑯	(黒髪南) 工学部他校舎改修施設整備等事業-2	立会調査	48㎡	古 代	住居址・柱穴	年報12
05-11-29～ 12-5	0513理⑥	(黒髪南) 工学部他校舎改修施設整備等事業-2	発掘調査	24㎡	古 代	住居址・溝・ピット・土師器・須恵器	年報12
05-12-4	0513工⑰	(黒髪南) 工学部他校舎改修施設整備等事業-2	立会調査	117.4㎡	古 代	土師器	年報12
05-12-7	0513工⑱	(黒髪南) 工学部他校舎改修施設整備等事業-2	立会調査	87㎡	古 代	ピット・土師器・須恵器	年報12
05-12-9	0513工⑲	(黒髪南) 工学部他校舎改修施設整備等事業-2	立会調査	25㎡	古 代	包含層・土師器・須恵器	年報12
05-12-12	0513工⑳	(黒髪南) 工学部他校舎改修施設整備等事業-2.5	立会調査	㎡		遺構・遺物なし	年報12
05-12-12	0535	教育学部新南部農場竹藪抜根	立会調査	455.7㎡		柱穴	年報12
05-12-13	0513工21	(黒髪南) 工学部他校舎改修施設整備等事業-1	立会調査	0.5㎡		遺構・遺物なし	年報12
05-12-13	0513工22	(黒髪南) 工学部他校舎改修施設整備等事業-2	立会調査	3㎡		遺構・遺物なし	年報12
05-12-13	0513工23	(黒髪南) 工学部他校舎改修施設整備等事業-1	立会調査	87.5㎡		遺構・遺物なし	年報12
05-12-13	0513工24	(黒髪南) 工学部他校舎改修施設整備等事業-2	立会調査	18㎡		遺構・遺物なし	年報12
05-12-14	0513理⑦	(黒髪南) 工学部他校舎改修施設整備等事業-2	立会調査	86.6㎡		遺構・遺物なし	年報12
05-12-14	0536	医学部弓道場設備工事	立会調査	82.73㎡		遺構・遺物なし	年報12
05-12-15	0513理⑧	(黒髪南) 工学部他校舎改修施設整備等事業-1.2	立会調査	286.5㎡		遺構・遺物なし	年報12
05-12-16	0537	理学部プレハブ倉庫新営工事	立会調査	167㎡		遺構・遺物なし	年報12
05-12-19.21.26 06-1-6～11 2-27～3-2	0538	(黒髪) 情報ネットワーク館設備工事(追加)	立会調査	70.235㎡	古 代	土師器・須恵器	年報12
05-12-22	0539	本荘団地(中地区)ゴミ置場取設	立会調査	48.51㎡		遺構・遺物なし	年報12
05-12-26	0513理⑨	(黒髪南) 工学部他校舎改修施設整備等事業-2	立会調査	10㎡		遺構・遺物なし	年報12
06-1-4～19	0513理⑩	(黒髪南) 工学部他校舎改修施設整備等事業-2	発掘調査	89㎡	古 代	住居址・土師器・須恵器	年報12
06-1-5	0513理⑪	(黒髪南) 工学部他校舎改修施設整備等事業-2	立会調査	70㎡		遺構・遺物なし	年報12
06-1-10.25	0540	本荘団地(南地区)埋設ガス管改修工事	立会調査	61.8㎡		遺構・遺物なし	年報12
06-1-17	0513工25	(黒髪南) 工学部他校舎改修施設整備等事業-7	立会調査	1㎡		遺構・遺物なし	年報12
06-1-20	0513工26	(黒髪南) 工学部他校舎改修施設整備等事業-7	立会調査	708㎡		遺構・遺物なし	年報12
06-1-26 2-2,10,27	0541	(黒髪南) 理学部駐輪場整備工事(追加・再追加含む)	立会調査	1,110.6㎡	古 代	土師器・須恵器	年報12
06-1-23	0513工27	(黒髪南) 工学部他校舎改修施設整備等事業-7	立会調査	45.4㎡		遺構・遺物なし	年報12
06-1-24	0513工28	(黒髪南) 工学部他校舎改修施設整備等事業-2	立会調査	12㎡		遺構・遺物なし	年報12
06-1-26	0513工29	(黒髪南) 工学部他校舎改修施設整備等事業-1	立会調査	40㎡		遺構・遺物なし	年報12
06-1-27	0542	(医病) 基幹・環境整備(曳き家・移動経路)	立会調査	146.4㎡		遺構・遺物なし	年報12
06-1-30	0513工30	(黒髪南) 工学部他校舎改修施設整備等事業-3	立会調査	656.1㎡		遺構・遺物なし	年報12
06-2-13	0543	附属病院職員厚生施設園庭整備	立会調査	338.9㎡		遺構・遺物なし	年報12
06-2-16.3-13	0544	(医病) 基幹・環境整備(設備・曳き家後)	立会調査	39㎡		遺構・遺物なし	年報12
06-2-17	0545	教育学部附属幼稚園ブランコ用ゴムマット布設	立会調査	12㎡		遺構・遺物なし	年報12
06-2-24.3-7 3-8,13,16,17	0546	(黒髪) 情報ネットワーク館新営工事に伴う外構工事	立会調査	1837㎡	古 代	住居址・土師器・須恵器	年報12
06-3-10	0547	(黒髪) 北地区学生会館西側バイク置場設置工事	立会調査	48㎡		遺構・遺物なし	年報12
06-3-13	0548	本荘団地(中地区)渡り廊下設置	立会調査	5.5㎡		遺構・遺物なし	年報12
06-3-24	0549	(医病) 外来化学療法センター屋外污水配管工事	立会調査	1.92㎡		遺構・遺物なし	年報12
06-3-30	0550	さ木補修工事	立会調査	0.91㎡		遺構・遺物なし	年報12
2006年度							
06-4-11	0601	教育学部附属中学校テニスコート移設	立会調査	5.94㎡		遺構・遺物なし	年報13
06-4-11	0602	(黒髪北) 接地工事	立会調査	6㎡		遺構・遺物なし	年報13
06-4-11	0603	(黒髪北) 資料館改修工事	発掘調査	32.1㎡	古 代	溝状遺構・ピット 土師器・須恵器	本報告IX
06-4-11～ 4-12	0604	(黒髪北) 資料館改修工事(屋外排水)	発掘調査	25.12㎡	古 代	住居址?・溝状遺構・ピット 土師器・須恵器	本報告IX
06-4-12	0606	工学部研究実験用車庫取設工事	立会調査	49.05㎡		遺構・遺物なし	年報13
06-4-13	0605	放送大学案内板取設工事	立会調査	1.5㎡		遺構・遺物なし	年報13
06-4-18.19	0607	(黒髪南) 工学部他校舎改修施設整備等事業-9	立会調査	5.2㎡		遺構・遺物なし	年報13
06-4-21	0608	(黒髪北) 前面歩道配管補修工事	立会調査	1.3㎡		遺構・遺物なし	年報13
06-4-24	0609	理学部駐輪場ガス洩れ補修	立会調査	1.7㎡		遺構・遺物なし	年報13
06-5-2	0610	教育学部附属小学校遊具新設	立会調査	0.98㎡		遺構・遺物なし	年報13
06-5-11	0611①	(黒髪南) 工学部他校舎改修施設整備等事業-1	立会調査	32㎡		遺構・遺物なし	年報13
06-5-22.25	0611②	(黒髪南) 工学部他校舎改修施設整備等事業-2	立会調査	129㎡		遺構・遺物なし	年報13
06-5-22	0612①	(黒髪南) 工学部他校舎改修施設整備等事業-2	発掘調査	1.1㎡	古 代	柱穴・土師器	年報13
06-5-22～24	0612②	(黒髪南) 工学部他校舎改修施設整備等事業-6	発掘調査	24㎡	古 代	柱穴・土師器・須恵器	年報13
06-6-12	0614	(黒髪) 環境安全センター給水配管補修	立会調査	0.57㎡		遺構・遺物なし	年報13
06-6-19	0613	附属病院中央診療棟新営電気設備工事	立会調査	72.4㎡		遺構・遺物なし	年報13
06-6-22.28 7-3	0615	附属病院中央診療棟新営機械設備(衛生)工事	立会調査	153㎡	古 代	土師器・須恵器	年報13
06-6-27.7-7	0612③	(黒髪南) 工学部他校舎改修施設整備等事業-1	立会調査	21.98㎡	古 代	土師器・須恵器	年報13

3. これまでの調査と本書収録の遺跡

06・8・7	0616	教育学部附属中学校給水管補修工事	立会調査	1.7㎡		遺構・遺物なし	年報13
06・8・11	0617	(黒髪) プール附属家等環境配慮改修(アスベスト処理)工事	立会調査	0.59㎡		遺構・遺物なし	年報13
06・8・11	0618	医学部附属病院駐車場側溝修理	立会調査	8.75㎡		遺構・遺物なし	年報13
06・8・21	0619	教育学部附属養護学校屋外人工芝張替その他工事	立会調査	420.51㎡		遺構・遺物なし	年報13
06・8・24・25	0611③	(黒髪南) 工学部他校舎改修施設整備等事業-3	立会調査	20.7㎡		遺構・遺物なし	年報13
06・8・31~9・1	0611④	(黒髪南) 工学部他校舎改修施設整備等事業-2	立会調査	64.1㎡	古 代	溝・土師器	年報13
06・9・7	0620	教育学部附属小学校プール系統給水漏水補修工事	立会調査	2.8㎡		遺構・遺物なし	年報13
06・9・11	0611⑤	(黒髪南) 工学部他校舎改修施設整備等事業-10	立会調査	49.64㎡		遺構・遺物なし	年報13
06・9・12	0611⑥	(黒髪南) 工学部他校舎改修施設整備等事業-10	立会調査	140㎡		遺構・遺物なし	年報13
06・9・14.15	0611⑦	(黒髪南) 工学部他校舎改修施設整備等事業-10	立会調査	32.96㎡		遺構・遺物なし	年報13
06・9・20.21	0611⑧	(黒髪南) 工学部他校舎改修施設整備等事業-10	立会調査	55.1㎡		遺構・遺物なし	年報13
06・10・2	0611⑨	(黒髪南) 工学部他校舎改修施設整備等事業-2	立会調査	10.5㎡		遺構・遺物なし	年報13
06・10・2	0621	(黒髪) プール附属家等環境配慮改修(アスベスト処理)工事その2	立会調査	44㎡		遺構・遺物なし	年報13
06・10・2.16 27.30 11・13	0622	(医病) 環境整備(西側駐車場等)工事	発掘調査	8,077.5㎡ (50.68㎡)	古 代	土師器・須恵器・縄文土器	本報告Ⅶ
06・10・10.12	0623	黒髪団地外灯取設その他工事	立会調査	26.79㎡		遺構・遺物なし	年報13
06・10・13	0624	附属病院設備管理棟アキュムレータードレン管漏れ修理	立会調査	2.16㎡		遺構・遺物なし	年報13
06・10・16	0625	(医病) 基幹・環境整備(外灯)工事	立会調査	296.4㎡		遺構・遺物なし	年報13
06・10・19	0626	(医病) 基幹整備(ボイラー設備他更新)工事	立会調査	106.7㎡		遺構・遺物なし	年報13
06・10・25	0627	(大江地区) 雨水設備工事	立会調査	0.24㎡		遺構・遺物なし	年報13
06・11・2	0628	医学部附属病院管理棟北側外灯撤去工事	立会調査	2.8㎡		遺構・遺物なし	年報13
06・11・17.27 12・4	0629	(本荘) 医学部保健学科校舎改修電気設備工事	立会調査	239.4㎡	古 代	土師器	年報13
06・11・20	0630	黒髪南地区工学部通用門周辺植栽	立会調査	15㎡		遺構・遺物なし	年報13
06・11・30	0631	渡鹿団地防火用水撤去工事	立会調査	56.93㎡		遺構・遺物なし	年報13
06・12・1	0632	事務局正門樹木植替え	立会調査	3.36㎡		遺構・遺物なし	年報13
06・12・15.18~ 25.27.28 07・1・4~9	0612④	(黒髪南) 工学部他校舎改修施設整備等事業-6	発掘調査	162.7㎡	古 代	土師器・須恵器・動物骨	年報13
06・12・19	0633	本荘北地区南側駐車場歩道環境整備工事	立会調査	2,943.79㎡		遺構・遺物なし	年報13
06・12・25 07・4・2	0634	(本荘) 医学部保健学科校舎改修機械設備工事	立会調査	113.36㎡		遺構・遺物なし	年報13
07・1・10.11.19	0635	附属養護学校ガス漏れ緊急立会	立会調査	13.45㎡		遺構・遺物なし	年報13
07・1・18.22.23	0636	理学部4号館昇降路取設工事	発掘調査	30.35㎡	古 代	土師器・須恵器・礫	年報13
07・1・30	0637	(本荘) 医学部保健学科校舎改修工事	立会調査	341.2㎡		遺構・遺物なし	年報13
07・2・1	0638	(宇留毛) ゴミ置き場取設工事	立会調査	35㎡		遺構・遺物なし	年報13
07・2・20	0639	(本荘) 医学部保健学科校舎CT用接地工事	立会調査	4.35㎡		遺構・遺物なし	年報13
07・2・26	0640	黒髪団地北地区知命堂ガス漏れ調査	立会調査	1.52㎡		遺構・遺物なし	年報13
07・3・1	0641	(本荘中) 医学部門衛所取り壊し工事	立会調査	52.42㎡		遺構・遺物なし	年報13
07・3・6	0642	宇留毛団地災害復旧工事	立会調査	134.82㎡		遺構・遺物なし	年報13
07・3・8	0643	(黒髪南) 理学部温室取り壊し工事	立会調査	101.7㎡	古 代	土師器	年報13
07・3・8	0644	(南地区) 西側開障改修工事	立会調査	55.28㎡		遺構・遺物なし	年報13
07・3・12	0645	本荘南地区テニスコート埋設給水管漏水工事	立会調査	763㎡		遺構・遺物なし	年報13
07・3・20	0646	(医病) 環境整備(救急棟改修)機械設備工事	立会調査	5.77㎡		遺構・遺物なし	年報13
07・3・22	0647	(教) 附属幼稚園開障改修工事	立会調査	25.7㎡		遺構・遺物なし	年報13
07・3・26	0648	(医病) 環境整備(山崎記念館外部改修)工事	立会調査	1.15㎡		遺構・遺物なし	年報13
2007年度							
07・4・10	0701	(教) 附属養護学校東門等改修工事	立会調査	2㎡		遺構・遺物なし	年報14
07・4・12		(本荘) 医学部図書講義棟新営工事	試掘調査		古 代	溝・柱穴・土器	年報14
07・4・13	0702	教育学部附属幼稚園飼育小屋取設工事	立会調査	18.21㎡		遺構・遺物なし	年報14
07・4・16.20	0703①	(黒髪南) 工学部他校舎改修施設整備等事業-6	立会調査	61㎡		遺構・遺物なし	年報14
07・5・7.8	0704	(黒髪南) 新営工事に伴う樹木移植工事	立会調査	446㎡	古 代	土師器・須恵器	年報14
07・6・7		(医病) 東病棟新営工事	試掘調査				年報14
07・6・13	0705	(医病) 東病棟新営に伴う支障配線替工事(電気設備)	立会調査	7㎡		遺構・遺物なし	年報14
07・6・19.21.27	0703②	(黒髪南) 工学部他校舎改修施設整備等事業-13	立会調査	469.2㎡		遺構・遺物なし	年報14
07・6・20	0706	本荘南地区保健学科通用門整備	立会調査	17.4㎡		遺構・遺物なし	年報14
07・6・20		黒髪北地区総合研究棟新営工事	試掘調査			柱穴・土器	年報14
07・6・25	0703③	(黒髪南) 工学部他校舎改修施設整備等事業-13	立会調査	31.4㎡		遺構・遺物なし	年報14
07・6・26.29 7・10.18.19	0707	(本荘) 医学部図書講義棟新営工事	立会調査	1,590㎡		障害物撤去・一次掘削	年報14
07・6・28	0708	(黒髪北) 大教センター南側雨水管つまり修理	立会調査	1.5㎡		遺構・遺物なし	年報14
07・6・29	0709	(本荘北) 仮設渡り廊下取設工事	立会調査	43.5㎡		遺構・遺物なし	年報14
07・7・3	0703④	(黒髪南) 工学部他校舎改修施設整備等事業-6.14	立会調査	36㎡		遺構・遺物なし	年報14
07・7・4	0710	(京町) 教育学部附属小中学校仮設校舎取設工事(変更)	立会調査	40㎡		遺構・遺物なし	年報14
07・7・9.10	0703⑤	(黒髪南) 工学部他校舎改修施設整備等事業-6	立会調査	58.75㎡		遺構・遺物なし	年報14
07・7・17	0711	(医病) 基幹・環境整備(旧中央診療棟取り壊しに伴う電気設備)工事	立会調査	8.34㎡		遺構・遺物なし	年報14
07・7・17	0703⑥-1	(黒髪南) 工学部他校舎改修施設整備等事業-13	立会調査	1,576.6㎡		遺構・遺物なし	年報14
07・7・19	0703⑥-2	(黒髪南) 工学部他校舎改修施設整備等事業-13	立会調査	300.08㎡		遺構・遺物なし	年報14

07・7・30～9・3	0707	(本荘) 医学部図書講義棟新営工事	発掘調査	1590㎡	縄文・古代	竪穴住居址・水田遺構・ビット 縄文時代石器・縄文土器・土師器・須恵器・鉄器	本報告Ⅷ
07・8・7	0712	(医病) 東病棟新営工事	立会調査	24㎡		一次掘削	本報告Ⅴ
07・8・10	0713	薬学部屋外給水管漏水修理工事	立会調査	1㎡		遺構・遺物なし	年報14
07・8・22	0714	(黒髪南) 理学部1.2号館掲示板取設工事	立会調査	15.7㎡		遺構・遺物なし	年報14
07・8・23	0715	(黒髪南) 工学部他校舎改修施設整備等事業-19	立会調査	2.09㎡		遺構・遺物なし	年報14
07・8・27～ 10・25	0712	(医病) 東病棟新営工事	発掘調査	589.29㎡	縄文・古墳 ・古代・近 世	縄文土器・土師器・須恵器・石 器・古代鉄器・銅製袴帯・馬骨・ 宋銭	本報告Ⅴ
07・9・3	0716	本荘南地区駐車場出入口整備	立会調査	294.8㎡		遺構・遺物なし	年報14
07・9・14 10・3	0717	(医病) 基幹・環境整備(旧中央診療棟取り壊しに伴う機械 設備)工事	立会調査	49.4㎡		遺構・遺物なし	年報14
07・9・25～27 10・2	0703㉔	(黒髪南) 工学部他校舎改修施設整備等事業-6.16	発掘調査	275.5㎡	古 代	住居土・ビット・土師器・須恵器	年報14
07・9・27 10・1.2	0718	(大江) 薬学部本館耐震改修工事	発掘調査	264.32㎡	古 代	溝・土師器	年報14
07・10・4.15 16.22.25	0719	(京町) 教育学部附属小中学校校舎等改修工事	立会調査	308.68㎡	弥生・古代	ビット・弥生土器 土師器	本報告Ⅴ
08・1・30.31 2・13							
07・10・19	0720	事務局南側等屋外給水管補修工事	立会調査	2.5㎡		遺構・遺物なし	年報14
07・10・26～ 11・28	0719	(京町) 教育学部附属小中学校校舎等改修工事	発掘調査	230.3㎡	弥生・古代	竪穴住居・ビット・溝・弥生土 器・土師器・須恵器・打製石鏃	本報告Ⅴ 本報告Ⅹ
07・12・3～ 12・4.6.7	0721	(京町附属小中) 校舎等機械設備改修	立会調査	1,309.05㎡	弥生・古代 ・近世・近 代	竪穴住居・ビット・弥生土器・土 師器・須恵器・近世・近代陶磁器	本報告Ⅴ
08・1・18							
07・12・5	0722	(黒髪) 工学部8号館内部改修その他工事	立会調査	97㎡		遺構・遺物なし	年報14
07・12・5.11	0723	(黒髪) 工学部8号館内部改修電気設備工事	立会調査	14.1㎡		遺構・遺物なし	年報14
07・12・7.10.12	0724	(本荘中) 医学部基礎研究棟(C棟取り壊し)工事	立会調査	1,000㎡	古 代	土抗・ビット・土師器	年報14
07・12・7	0725	(京町) 教育学部附属小・中学校校舎等改修電気設備工事	立会調査	90㎡		遺構・遺物なし	年報14
07・12・10.17.18 08・1・16.17	0703㉔-1	(黒髪南) 工学部他校舎改修施設整備等事業-6.18	立会調査	148.75㎡	古 代?	ビット	年報14
07・12・14～ 12・27	0721	(京町附属小中) 校舎等機械設備改修	発掘調査	112.65㎡	弥生・古代 ・近世・近 代	竪穴住居・ビット・近代土坑・弥 生土器・土師器・須恵器・近世・ 近代陶磁器	本報告 Ⅴ
07・12・19	0726	医学部基礎研究棟北側喫煙所	立会調査	1㎡		遺構・遺物なし	年報14
08・1・16.17	0703㉔	(黒髪南) 工学部他校舎改修施設整備等事業-20	立会調査	94.5㎡		遺構・遺物なし	年報14
08・1・22	0727	(黒髪) 工学部8号館耐震改修機械設備工事	立会調査	12㎡		遺構・遺物なし	年報14
08・1・22	0728	(黒髪) 工学部8号館内部改修機械設備工事	立会調査	2㎡		遺構・遺物なし	年報14
08・1・23	0703㉔-2	(黒髪南) 工学部他校舎改修施設整備事業-6.18	立会調査	89㎡		遺構・遺物なし	年報14
08・1・25	0703㉔	(黒髪南) 工学部他校舎改修施設整備事業-10	立会調査	2.04㎡		遺構・遺物なし	年報14
08・1・29.30	0703㉔-3	(黒髪南) 工学部他校舎改修施設整備事業-6.18	立会調査	96.7㎡	古 代	土師器	年報14
08・2・1.4	0703㉔-4	(黒髪南) 工学部他校舎改修施設整備事業-6.18	立会調査	53.02㎡	古 代	土師器	年報14
08・2・14	0729	(黒髪南) ボイラー等撤去工事	立会調査	38.8㎡		遺構・遺物なし	年報14
08・2・25	0730	(黒髪東) 教育学部附属特別支援学校防火用水槽撤去工事	立会調査	4㎡		遺構・遺物なし	年報14
08・2・27	0731	(黒髪南) 旧情報処理センター改修	立会調査	11.25㎡		遺構・遺物なし	年報14
08・2・29	0732	(本荘) 特別高圧受電棟増築工事	立会調査	12㎡		土師器	年報14
08・3・11.26	0733	(医病) 旧中央診療棟取り壊し工事	立会調査	84㎡		遺構・遺物なし	年報14
08・3・17	0734	(黒髪北) 排水路開口部フェンス設置工事	立会調査	50.3㎡		遺構・遺物なし	年報14
08・3・21	0735	医学部保健学科ボイラー用地下重油タンク撤去工事	立会調査	40㎡		遺構・遺物なし	年報14
08・3・21	0736	(大江北) 薬学部消防用水槽撤去工事	立会調査	73.3㎡		遺構・遺物なし	年報14
08・3・25	0737	(黒髪南) ボイラー煙突撤去工事	立会調査	208㎡		遺構・遺物なし	年報14
08・3・27	0738	(本荘南) 医学部保健学科記念碑取設工事	立会調査	1.8㎡		遺構・遺物なし	年報14
08・3・31	0739	(黒髪北) 出庫注意灯取設工事	立会調査	10.135㎡		遺構・遺物なし	年報14
2008年度							
08・4・2	0801	(医病) 旧中央診療棟とりこわし工事(追加)	立会調査	20㎡		遺構・遺物なし	年報15
08・5・7	0802	附属中学校散水復旧工事	立会調査	2㎡		遺構・遺物なし	年報15
08・5・20	0803	薬学部薬草園管理舎ガスマ改修工事	立会調査	1.8㎡		遺構・遺物なし	年報15
08・5・26	0804	(本荘北) 駐輪場取壊し工事	立会調査	11.1㎡		遺構・遺物なし	年報15
08・6・5	0805	(黒髪南) ボイラー室南側給水管漏水修理	立会調査	2㎡		遺構・遺物なし	年報15
08・6・6.19.23.26 7・4.10.18.28 8・25 12・1.8	0806	(黒髪) 南地区福祉施設支障配管替工事	立会調査	306.46㎡	古 代	土師器	年報15
08・6・20.25 ～7・1 7・28～30 12・4.18.19	0806	(黒髪) 南地区福祉施設支障配管替工事	発掘調査	125.2㎡	古 代	溝・ビット・土師器・須恵器・近 代陶磁器・石器	本報告ⅩⅡ
08・6・9.10	0807	(本荘) 医学部図書講義棟新営機械設備工事	立会調査	29.7㎡		遺構・遺物なし	年報15
08・6・18	0808	(黒髪北) 有機系廃液処理施設東側給水管漏水修理	立会調査	0.3㎡		遺構・遺物なし	年報15
08・6・23 7・1.3.4 7・15 7・16	0809	(黒髪南) 福祉施設樹木移植工事(追加)	立会調査/ 発掘調査	23.5㎡	古 代	溝・住居址・土師器・石器	本報告ⅩⅡ
08・7・10	0810	宇留毛団地給水管補修工事	立会調査	2㎡		遺構・遺物なし	年報15

3. これまでの調査と本書収録の遺跡

08・7・11	0811	(黒髪南) 共用棟Ⅱ4階改修電気設備工事	立会調査	3.6㎡		遺構・遺物なし	年報15
08・7・14	0812	(黒髪南) 掲示板移設工事	立会調査	41.1㎡		遺構・遺物なし	年報15
08・7・15	0813	(本荘中) 医学部基礎構内都市ガス配管漏れ修理	立会調査	2.42㎡		遺構・遺物なし	年報15
08・8・18	0814	(医病) 東病棟新営工事	立会調査	8㎡	弥生	溝発見	年報15
08・8・20～ 8・22	0814	(医病) 東病棟新営工事	発掘調査	212㎡	弥生・近世	弥生時代溝・近世溝 弥生土器・石器・近世陶磁器	本報告Ⅷ
08・8・21	0815	(本荘南) こばと保育園支障基礎等撤去工事	立会調査	1㎡		遺構・遺物なし	年報15
08・8・21	0816	(本荘中) 医学部基礎構内水道配管漏れ修理	立会調査	1.77㎡		遺構・遺物なし	年報15
08・8・29	0817	宇留毛田地油タンク警報線補修工事	立会調査	0.96㎡		遺構・遺物なし	年報15
08・9・1	0818	(黒髪北) ポンプ室西側給水管漏水修理	立会調査	2.1㎡		遺構・遺物なし	年報15
08・9・9.10	0820	(黒髪北) 文法学部本館改修南側支障物撤去工事	立会調査	80.2㎡		遺構・遺物なし	年報15
08・9・9	0821	本荘団地(北地区)看護師宿舎埋設ガス管修理	立会調査	7.4㎡		遺構・遺物なし	年報15
08・10・6	0822	本荘南地区保健学科東側囲障整備	立会調査	30㎡		遺構・遺物なし	年報15
08・10・9.10～ 11・28	0819	(渡鹿) 体育館耐震改修その他工事	一次掘削/ 発掘調査	694.95㎡	縄文・古墳 ・古代	縄文土器・石器・古墳時代玉・土 師器・石器・人骨	本報告Ⅺ
08・10・10	0823	教育学部附属特別支援学校漏水調査補修工事	立会調査	4.8㎡		遺構・遺物なし	年報15
08・10・15	0824	(本荘南) 医学部保健学科喫煙所取設工事	立会調査	0.8㎡		遺構・遺物なし	年報15
08・10・28	0825	(医病) 電力工事負担金	立会調査	120.5㎡		遺構・遺物なし	年報15
08・10・29	0826	(黒髪南) 共用棟黒髪3樹木伐採・移植工事	立会調査	44.55㎡			年報15
08・11・4	0827	五高開校120周年記念植樹	立会調査	0.25㎡		遺構・遺物なし	年報15
08・11・6	0828	(本荘) こばと保育園改築電気設備工事	立会調査	10.7㎡			年報15
08・11・10	0829	(黒髪北) 学務部プレハブ倉庫改修機械設備工事	立会調査	25㎡		遺構・遺物なし	年報15
08・11・18.19 21.25	0830	(本荘) こばと保育園新営機械設備工事(変更2)	一次掘削/ 発掘調査/ 立会調査	20㎡	近代	溝 古代土師器・須恵器・石器	本報告Ⅷ
08・11・18.20 12・24	0831	(渡鹿) 体育館耐震改修機械設備工事	発掘調査	113.3㎡		遺構・遺物なし	年報15
08・12・1	0832	文法学部講義室北側給水管漏水調査	立会調査	1.04㎡		遺構・遺物なし	年報15
08・12・3	0833	(黒髪北) 教育学部本館東側汚水拵補修工事	立会調査	1.4㎡		遺構・遺物なし	年報15
08・12・10	0834	(本荘中) 共用研究棟新営工事(変更)	立会調査	14.13㎡		黒曜石	年報15
08・12・11.15 ～19	0835	(医病) 東病棟新営機械設備(衛生)工事(変更)	一次掘削/ 発掘調査	580㎡		ピット・住居址・土師器・須恵 器・弥生土器・縄文土器・石器・ 鉄器	本報告Ⅺ
09・1・13～2・19							
08・12・22 12・24.25	0836	(黒髪北) 教育学部本館・文法学部本館改修機械設備工事 (変更その1,その2)	一次掘削/ 発掘調査	456.54㎡	古代	溝・住居址・ピット・土師器・須 恵器・石器	本報告Ⅺ
09・1・5～2・27 3・10							
08・12・24	0837	五高開校120周年記念植樹(追加)	立会調査	0.3㎡		遺構・遺物なし	年報15
08・12・26	0838	(黒髪北) 教育学部本館改修南側耐震補強工事	立会調査	60㎡		遺構・遺物なし	年報15
09・1・20	0839	(黒髪南) 備蓄倉庫取設工事	立会調査	43.5㎡		遺構・遺物なし	年報15
09・1・22	0840	(黒髪南) 南地区ボイラー室改修工事	立会調査	5㎡		遺構・遺物なし	年報15
09・2・2	0841	(黒髪南) ものづくり実習室Ⅱ新営に伴う支障樹木伐採・移 植工事	立会調査	8㎡		遺構・遺物なし	年報15
09・2・4	0842	(本荘) 医学部図書講義棟増築機械設備工事	立会調査	7.2㎡		遺構・遺物なし	年報15
09・2・5	0843	(黒髪北) ボイラー煙突撤去工事	立会調査	5㎡		遺構・遺物なし	年報15
09・2・12	0844	(黒髪北) 教育学部本館・文法学部本館改修電気設備工事 (変更)	立会調査	9.6㎡		遺構・遺物なし	年報15
09・2・12	0845	(黒髪南) 福祉施設新築工事	立会調査	1.6㎡		遺構・遺物なし	年報15
09・2・13	0846	(城東町) 附属幼稚園北門改修工事	立会調査	1㎡		遺構・遺物なし	年報15
09・2・13 2・19	0847-1 ～2	(黒髪北) 教育学部本館改修(変更)	立会調査	130.8㎡		遺構・遺物なし	年報15
09・2・23～24 2・27 3・4～ 3・5 3・13	0848-1 ～5	(黒髪北) 文法学部本館改修(変更,変更その2)	立会調査	138.17㎡		遺構・遺物なし	年報15
09・2・16	0849	黒髪団地(北地区)外灯増設その他工事	立会調査	3㎡		遺構・遺物なし	年報15
09・2・16	0850	(渡鹿) 体育館耐震改修機械設備工事(追加)	発掘調査 (立会調査)	13.32㎡		遺構・遺物なし	年報15
09・2・17	0851	(医病) 水路蓋改修工事	立会調査	8㎡		遺構・遺物なし	年報15
09・2・18	0852	(黒髪南) 排水ポンプ電源工事	立会調査	1㎡		遺構・遺物なし	年報15
09・2・18	0853	(黒髪南) ものづくり実習室Ⅱ新営電気設備工事	立会調査	0.5㎡		遺構・遺物なし	年報15
09・2・23	0847-3	(黒髪北) 教育学部本館改修(変更その2)	立会調査	244.6㎡		遺構・遺物なし	年報15
09・2・24	0854	(黒髪北) 北地区ボイラー室改修工事	立会調査	12㎡		土師器・須恵器	年報15
09・2・26～ 3・12	0854	(黒髪北) 北地区ボイラー室改修工事	発掘調査	106㎡	古代	ピット・竪穴住居址・道状遺構・ 土壙墓・土師器・須恵器・石製紡 錘車	本報告Ⅷ
09・2・26	0855	(黒髪南) 旧情報処理センター改修電気設備工事	立会調査	20.85㎡		遺構・遺物なし	年報15
09・2・27	0856	(黒髪南) ものづくり実習室Ⅱ新営工事	立会調査	60.99㎡		遺構・遺物なし	年報15
09・3・3	0857	(黒髪南) 旧情報処理センタースロープ取設工事	立会調査	33.114㎡ (内1.12㎡)		遺構・遺物なし	年報15
09・3・4～6.11	0858	(黒髪北) 教育学部本館改修東側植栽工事	立会調査	117㎡		遺構・遺物なし	年報15
09・3・6	0859	(黒髪南) 共用棟黒髪3耐震改修機械設備工事	立会調査	3.6㎡ (0.32㎡)		遺構・遺物なし	年報15

I 熊本大学構内遺跡の概要

09・3・6.13	0860	(黒髪南)ものづくり実習室Ⅱ新営機械設備工事	立会調査	115.54㎡ (17.74㎡)		遺構・遺物なし	年報15
09・3・9～11.17	0861	(黒髪北)文法学部本館改修東側植栽工事	立会調査	336㎡		遺構・遺物なし	年報15
09・3・9	0862	(黒髪南)共用棟黒髪3耐震改修電気設備工事	立会調査	21㎡		遺構・遺物なし	年報15
09・3・10～11	0863	(黒髪南)ボイラー室他改修機械設備工事	立会調査	98.5㎡ (4.86㎡)		遺構・遺物なし	年報15
09・3・16.23	0864	(黒髪北)環境整備(排水等)工事	立会調査	119.99㎡		住居址・ピット・土師器	年報15
09・3・17	0865	(黒髪南)南地区ボイラー室周辺外構工事	立会調査	393.78㎡ (1.12㎡)		遺構・遺物なし	年報15
09・3・23	0866	(黒髪北)学生会館北側排水等工事	立会調査	18㎡		遺構・遺物なし	年報15
09・3・27	0867	(黒髪北)北地区ボイラー室周辺外構工事	立会調査	37.24㎡ (16.1㎡)		遺構・遺物なし	年報15
09・3・31	0868	(医病)カーブミラー取設工事	立会調査	2㎡		遺構・遺物なし	年報15
2009年度							
09・4・15.17	0901	(黒髪南)西門改修植栽移植工事	立会調査	18㎡		遺構・遺物なし	年報16
09・4・20.22, 24.27.30 5・1.25.27.28	0902	(黒髪南)西門改修工事	立会調査	422㎡		内扉・塀新設に際し黒褐色の住居址らしき遺構検出 それ以外遺構・遺物なし	年報16
09・4・23	0903	(本荘中)中地区構内カーブミラー取設工事	立会調査	1.19㎡		遺構・遺物なし	年報16
09・5・8	0904	(宇留毛)学生寄宿舎駐輪場新営工事	立会調査	16㎡		遺構・遺物なし	年報16
09・5・8	0905	(黒髪南)屋外雨水管改修工事	立会調査	5.8㎡		遺構・遺物なし	年報16
09・5・27	0906	(大江)薬学部育薬フロンティアセンター新営その他工事	立会調査	0.8㎡		遺構・遺物なし	年報16
09・5・28	0907	(医病)基幹整備(電話交換設備更新)工事その1(変更)	立会調査	11.48㎡		遺構・遺物なし	年報16
09・6・5	0908	(医病)基幹整備(電話交換設備更新)工事その2	立会調査	1.6㎡		遺構・遺物なし	年報16
09・6・4	0909	(大江)薬学部樹木伐採・移植工事	立会調査	10.48㎡		遺構・遺物なし	年報16
09・6・11	0910	(黒髪北)ガス配管修理	立会調査	3㎡		遺構・遺物なし	年報16
09・7・3 7・22	0911	(大江)薬学部育薬フロンティアセンター新営その他電気設備工事	立会調査	3.24㎡		遺構・遺物なし	年報16
09・7・6	0912	熊本大学黒髪団地(東地区)インフラ整備	立会調査	1.2㎡		遺構・遺物なし	年報16
09・7・8	0913	(黒髪北)非常勤講師宿泊施設屋外給水管漏水修理	立会調査	0.6㎡		遺構・遺物なし	年報16
09・7・8	0913	(黒髪北)特別支援学校屋外給水管漏水修理	立会調査	0.8㎡		遺構・遺物なし	年報16
09・7・13	0914	(黒髪北)文法学部本館耐震ブレース基礎まわり工事	立会調査	3.5㎡		遺構・遺物なし	年報16
09・7・28	0915	(宇留毛)留学生宿舎新営電気設備工事(追加その5)	立会調査	2㎡		遺構・遺物なし	年報16
09・8・7	0916	(本荘中)動物資源開発研究施設棟南側屋外配管漏水修理	立会調査	3㎡		遺構・遺物なし	年報16
09・8・10	0917	(本荘中)構内通路屋根取設工事	立会調査	0.44㎡		遺構・遺物なし	年報16
09・9・4	0918	(黒髪北)教育学部本館文法学部本館Ⅱ期改修機械設備工事	立会調査	50.37㎡		遺構・遺物なし	年報16
09・9・4	0919	(黒髪北)文法学部本館Ⅱ期改修外構工事(変更)	立会調査	464.8㎡		遺構・遺物なし	年報16
09・9・4 10・2・24	0920	(黒髪北)文法学部本館Ⅱ期改修東側外構工事	立会調査	3.56㎡		遺構・遺物なし	年報16
09・9・29	0921	(黒髪北)教育学部本館・文法学部本館Ⅱ期改修電気設備工事	立会調査	8.26㎡		遺構・遺物なし	年報16
09・10・6	0922	(黒髪南)工学部研究実験棟準備室A種接地工事	立会調査	3.6㎡		遺構・遺物なし	年報16
09・10・13 10・27～ 10・30 11・12 11・13	0923	(医病)東病棟新営機械設備(衛生)工事(変更)	立会調査/ 発掘調査	工区①0㎡ ⑨15.9㎡ (0925含) ⑤⑥一部50㎡ ①5.3㎡	古 代	ピット・住居 土師器・須恵器蓋	本報告Ⅹ
09・10・19 10・23 10・27～30	0924	(医病)東病棟新営機械設備(衛生)工事 追加その2	立会調査/ 発掘調査	工区③39㎡ ④54㎡ ⑦25.5㎡ ⑨15.9㎡ (0923・ 0925含)	古 代	ピット	本報告Ⅹ
09・10・27～30 11・12.13.19 24～26 12・1～3	0925	(医病)東病棟新営機械設備(衛生)工事 追加その1	立会調査/ 発掘調査	工区⑨15.9 ㎡(0923 含)⑥7.2㎡ ⑧7.2㎡ ⑩23.7㎡	古 代	ピット・住居址・溝 土師器・高坏 土師器・須恵器	本報告Ⅹ
09・10・13.28	0926	(医病)基幹整備(自家発電設備更新)工事	立会調査	64㎡		土師器	年報16
09・10・20	0927	(黒髪南)ゴミ集積場取設工事	立会調査	9.19㎡		土師器	年報16
09・10・21	0928	(黒髪北)教育学部本館・文法学部本館Ⅱ期改修機械設備工事	立会調査	3.3㎡		遺構・遺物なし	年報16
09・10・29	0929	(医病)第6病棟スロープ取設工事	立会調査	2㎡		遺構・遺物なし	年報16
09・11・4	0930	(本荘北)基礎研究棟北側プレハブ小屋改修工事	立会調査	0.9㎡		磁器	年報16
09・11・10 11・18	0931	(医病)東病棟北側排水管等取設工事	立会調査	14㎡		A・C遺構・遺物なし B住居址・縄文後期土器・古代土師器・須恵器	年報16
09・11・10 11・30～ 12・3 12・14	0932	(黒髪南)旧図書館工学部分室改修工事	立会調査/ 発掘調査	地中梁試掘 ピット試掘 0.98㎡ 外溝工事 230.7㎡	古 代	溝 古代土師器・須恵器	本報告Ⅶ
09・12・9	0933	(京町)附属小学校プール他改修機械設備工事	立会調査	1.8㎡		遺構・遺物なし	年報16
09・12・9	0934	(黒髪南)旧図書館工学部分室他改修電気設備工事	立会調査	14.64㎡		遺構・遺物なし	年報16
10・1・7.12.19.28 2・2	0935	(黒髪北)体育館改修電気設備工事	立会調査/ 発掘調査	423.21㎡	古代・近代	ピット 土師器・須恵器・磁器	本報告Ⅶ

3. これまでの調査と本書収録の遺跡

10・1・12	0936	(医病) 旧こばと保育園駐車場整備	立会調査	12㎡		埋喪	年報16
10・1・13.2・23	0937	(黒髪南) 旧図書館工学部分室他改修機械設備工事	立会調査	56㎡		遺構・遺物なし	年報16
10・1・14 2・17~19	0938	(黒髪南) エコロジーシステム実験室接地工事	立会調査/ 発掘調査	10㎡	縄文	溝・包含層 縄文土器・弥生土器	本報告Ⅷ
10・1・15	0939	(黒髪北) 教育学部本館Ⅱ期改修西側外構工事	立会調査	12㎡		遺構・遺物なし	年報16
10・1・26	0940	(黒髪南) 生物生息環境音響解析室新営工事	立会調査	1㎡		遺構・遺物なし	年報16
10・1・29	0941	(黒髪北) 体育館屋外階段改修工事	立会調査	1㎡		遺構・遺物なし	年報16
10・1・29	0942	(黒髪北) 体育館屋外配水管改修	立会調査	1㎡		遺構・遺物なし	年報16
10・2・2	0943	(黒髪南) 旧図書館工学部分室外構工事	立会調査	7㎡		V字型遺構(溝?)	年報16
10・2・8	0944	(黒髪北) 教育学部本館Ⅱ期改修東側外構工事	立会調査	1㎡		遺構・遺物なし	年報16
10・2・8	0945	(黒髪北) 教育学部本館・文法学部本館改修機械設備工事(Ⅱ期)	立会調査	3㎡		遺構・遺物なし	年報16
10・2・8	0946	(黒髪北) 教育学部本館・文法学部本館改修機械設備工事(Ⅱ期)追加	立会調査	7.2㎡		遺構・遺物なし	年報16
10・2・12	0947	(大江) 薬学部講義棟前外灯工事	立会調査	2㎡		遺構・遺物なし	年報16
10・2・15	0948	(黒髪北) 教育学部東教室既設駐輪場撤去・新設他工事	立会調査	45㎡		遺構・遺物なし	年報16
10・2・15	0949	(黒髪北) 教育学部東教室外構工事	立会調査	0.5㎡		遺構・遺物なし	年報16
10・2・15	0950	(黒髪北) 教育学部東教室耐震改修機械設備工事	立会調査	4㎡		遺構・遺物なし	年報16
10・2・15	0951	(黒髪北) 教育学部東教室耐震改修電気設備工事	立会調査	0.5㎡		遺構・遺物なし	年報16
10・2・22	0952	(黒髪南) 生物生息環境音響解析室新営機械設備工事	立会調査	1.5㎡		遺構・遺物なし	年報16
10・2・22	0953	(黒髪南) 生物生息環境音響解析室新営電気設備工事	立会調査	1㎡		遺構・遺物なし	年報16
10・3・1	0954	(黒髪南) 環境整備(駐輪場等)工事	立会調査	2㎡		遺構・遺物なし	年報16
10・3・1	0955	(黒髪南) 環境整備駐輪場外灯設備工事	立会調査	2㎡		遺構・遺物なし	年報16
10・3・2	0956	(本荘中) ボイラー室変電設備改修その他工事	立会調査	2㎡		遺構・遺物なし	年報16
10・3・3	0957	(大江北) 薬学部屋外通路屋根取設工事	立会調査	3㎡		遺構・遺物なし	年報16
10・3・4	0958	(黒髪東) 教育学部附属特別支援学校小学部遊具設置工事	立会調査	2㎡		遺構・遺物なし	年報16
10・3・4	0959	(黒髪北) 教育学部本館B棟配水管・連結送水管工事	立会調査	2㎡		遺構・遺物なし	年報16
10・3・5	0960	(本荘北) 医学部駐輪場取設工事	立会調査	17㎡		遺構覆土検出、計画変更により保存・遺物なし	年報16
10・3・8	0961	(黒髪南) 備蓄倉庫2取設工事	立会調査	0.83㎡		遺構・遺物なし	年報16
10・3・8	0962	(黒髪南) 大学院自然科学研究科実験棟地圏探査工学実験室改修電気設備工事	立会調査	0.7㎡		遺構・遺物なし	年報16
10・3・10	0963	(京町) 附属中学校校舎南側雨水管改修工事	立会調査	0.63㎡	弥生	ピット・浅い窪み 弥生時代甕棺口縁部	年報16
10・3・11	0964	(黒髪北) 体育館改修電気設備工事(電柱撤去)	立会調査	1.2㎡		遺構・遺物なし	年報16
10・3・11	0965	(黒髪北) 文法学部本館駐輪場撤去工事	立会調査	0.48㎡		遺構・遺物なし	年報16
10・3・12	0966	(黒髪北) 保健センター前屋外消火栓取替工事	立会調査	0.8㎡		遺構・遺物なし	年報16
10・3・15	0967	(黒髪南) 事務局来客用駐車場取設工事	立会調査	2.34㎡		遺構・遺物なし	年報16
10・3・16	0968	(黒髪北) 共用棟黒髪6揚水設備撤去他給水設備改修工事	立会調査	3.76㎡		遺構・遺物なし	年報16
10・3・19	0969	(黒髪東) ソフトテニスコート給水工事	立会調査	0.24㎡		遺構・遺物なし	年報16
10・3・23	0970	(京町) 附属中学校教育学部同窓会弔魂碑案内標柱設置工事	立会調査	0.12㎡		遺構・遺物なし	年報16
10・3・23	0971	(黒髪北) 文法学部古紙倉庫設置工事	立会調査	1.8㎡		遺構・遺物なし	年報16
10・3・26	0972	(本荘南) 保健学科E棟給水配管工事	立会調査	8.7㎡		遺構・遺物なし	年報16
10・3・26	0973	(大江北) 薬学部審遊館屋外給水配管工事	立会調査	0.34㎡		遺構・遺物なし	年報16
2010年度							
10・4・6	1001	(本荘中) ガスメータ付近ガス埋設管漏洩調査	立会調査	3.9㎡		遺構・遺物なし	年報17
10・6・25 9・1	1002	(黒髪北) 文法学部本館耐震ブレース設置他工事	立会調査	22㎡ 0.18㎡		遺構・遺物なし	年報17
10・6・30	1003	(黒髪南) 生物生息環境音響解析室看板設置工事	立会調査	0.18㎡		遺構・遺物なし	年報17
10・8・4	1004	(黒髪北) 守衛室シャワー室改修工事	立会調査	11.04㎡		遺構・遺物なし	年報17
10・8・9	1005	(京町) 附属小学校給排水設備工事	立会調査	17㎡		遺構・遺物なし	年報17
10・8・10 9・36~10 11・3・4	1006	(黒髪北) 文法学部本館Ⅲ期改修外構工事	立会調査/ 発掘調査	1,211.68㎡	古代	ピット・住居址・竈粘土 土師器・須恵器	本報告Ⅹ
10・8・10.9・3	1007	(黒髪北) 教育学部本館・文法学部本館Ⅲ期改修機械設備工事	立会調査	48.2㎡		遺構・遺物なし	年報17
10・8・11	1008	(黒髪北) 高圧配電線等改修工事	立会調査	13㎡		遺構・遺物なし	年報17
10・9・1 9・3	1009	(黒髪北) 教育学部本館・文法学部本館Ⅲ期改修電気設備工事	立会調査/ 発掘調査	1.6㎡	古代	ピット・遺物なし	年報17
10・9・15	1010	(城東) 附属幼稚園運動場ガス漏れ修理	立会調査	2㎡		遺構・遺物なし	年報17
10・9・24	1011	(黒髪南) 理学部1・2号館中庭植栽	立会調査	2.3㎡		遺構・遺物なし	年報17
10・10・4.5.7	1012	(黒髪北) 教育学部本館・文法学部本館Ⅲ期改修機械設備工事(追加)	立会調査	67.7㎡		遺構なし 土師器片	年報17
10・10・4.5.7	1013	(黒髪北) 教育学部本館周辺移植等工事	立会調査	82㎡		遺構・遺物なし	年報17
10・11・10.11	1014	(黒髪北) 教育学部本館耐震壁設置等工事	立会調査	91.63㎡		遺構・遺物なし	年報17
10・10・26 11・2・1.10 3・2.3	1015	(黒髪北) 教育学部本館Ⅲ期改修外構工事	立会調査	2,101.01㎡		遺構・遺物なし	年報17
10・10・7	1016	(黒髪北) 教育学部浄化槽等撤去工事	立会調査	98.46㎡		遺構・遺物なし	年報17
10・12・6	1017	(本荘南) テニスコート整備工事	立会調査	0.25㎡		遺構・遺物なし	年報17
10・12・20	1018	(黒髪北) 五高記念館樹木移植工事	立会調査	4㎡		遺構なし 須恵器・土師器片	年報17
10・12・20	1019	(黒髪北) 五高記念館便所新営工事	立会調査	5㎡		遺構・遺物なし	年報17

10・12・27	1020	(本荘南) テニスコート整備工事 (追加)	立会調査	0.5㎡		遺構・遺物なし	年報17
11・1・17	1021	(黒髪北) 五高記念館便所新営電気設備工事	立会調査	2㎡		遺構・遺物なし	年報17
11・1・17	1022	(黒髪北) 五高記念館便所新営機械設備工事	立会調査	20.2㎡		遺構・遺物なし	年報17
11・1・17	1023	(黒髪南) 囲障改修工事	立会調査	6.95㎡		遺構・遺物なし	年報17
11・2・4	1024	(本荘北) カーブミラー取設工事	立会調査	0.25㎡		遺構・遺物なし	年報17
11・2・24,25	1025	(本荘中) 医学部基礎研究棟とりこわし支障配管替工事	立会調査	175.5㎡		遺構・遺物なし	年報17
11・3・2	1026	(黒髪北) 教育学部本館北側排水設備修理工事	立会調査	10.3㎡		遺構・遺物なし	年報17
11・3・9	1027	(黒髪北) 北地区門衛所太陽光発電設備設置工事	立会調査	9.6㎡		遺構・遺物なし	年報17
11・3・10	1028	(黒髪北) 教育学部本館正面入口前消火管修理	立会調査	2.7㎡		遺構・遺物なし	年報17
11・3・16	1029	(本荘北) 学生部室とりこわし工事	立会調査	3㎡		遺構・遺物なし	年報17
11・3・22				0.75㎡			
11・3・17	1030	(黒髪南) 環境整備 (駐輪場等) 工事	立会調査	1㎡		遺構・遺物なし	年報17
11・3・23	1031	(黒髪北) 教育学部本館西側・文学部本館北側排水設備改修工事	立会調査	205.7㎡		遺構・遺物なし	年報17
2011年度							
11・4・18,19	1101	(黒髪南) 車庫給水引込管改修工事	立会調査	12㎡		遺構・遺物なし	年報18
11・5・30	1102	(本荘中) 医学部基礎研究棟 A 棟とりこわし支障配管替工事	立会調査	62㎡ (8.2㎡)		遺構・遺物なし	年報18
11・6・17	1103	(黒髪南) 倒木抜根緊急工事	立会調査	6.6㎡		遺構・遺物なし	年報18
11・4・6 6・21~ 9・22	1104	(本荘北) 臨床医学教育研究センター (仮称) 整備事業	立会調査/ 発掘調査	試掘31.2㎡ 発掘503.9㎡	古代・近代	住居址・墓塚・ピット 土師器・須恵器・人骨・銭貨・泥 面子・甕棺	本報告IX
11・6・22	1105	(黒髪南) 埋蔵文化財調査室排水管取設工事	立会調査	3.5㎡		遺構・遺物なし	年報18
11・6・24 10・17~19 11・14,10 21,24~25 11・28 12・9,12~14	1106	(本荘中) 医学部基礎研究棟 (A 棟) とりこわし工事	立会調査/ 発掘調査	1,556.04㎡	古墳・古 代・近世	溝・ピット 土師器片・須恵器	本報告IX
11・7・5	1107	(医病) 中庭掘削工事	立会調査	8.9㎡		遺構・遺物なし	年報18
11・7・11	1108	(黒髪北) 障害者雇用施設改修工事	立会調査	71.3㎡ (3㎡)		遺構・遺物なし	年報18
11・7・11 8・1.5	1109	(黒髪北) 障害者雇用施設改修機械設備工事	立会調査	50.7㎡		遺構・遺物なし	年報18
11・7・26	1110	(黒髪北) 五高記念館前樹木シロアリ被害支柱緊急取替え工事	立会調査	3.53㎡		遺構・遺物なし	年報18
11・8・18	1111	(黒髪南他) 自然科学研究科研究棟・理学部研究棟前通路陥没等補修工事	立会調査	0.46㎡ 15.2㎡		遺構・遺物なし	年報18
11・9・21,22 26~29 10・4,11 26~28 31	1112	(医病) 基幹・環境整備 (第6病棟等支障配線・配管替え) 機械設備工事	立会調査/ 発掘調査	500㎡	古墳・古 代・近世	堅穴住居址・溝状遺構・ピット 土師器・須恵器	本報告IX
11・9・21	1113	(医病) 基幹・環境整備 (第6病棟等支障配線・配管替え) 工事	立会調査/ 発掘調査	264.83㎡		1112調査地点と同様	本報告IX
11・10・11~13 17,18,11・1,11	1114	(医病) 基幹・環境整備 (第6病棟等支障配線・配管替え) 機械設備工事その2	立会調査/ 発掘調査	184.81㎡	古代・近世	住居址?・溝・ピット 遺物なし	本報告IX
11・9・20	1115	(黒髪北) ラグビー場横給水管補修工事	立会調査	2.3㎡		遺構・遺物なし	年報18
11・10・24~ 10・27	1116	(黒髪北) 文学部講義棟便所増築等改修工事	立会調査/ 発掘調査	20㎡	古 代	堅穴住居址?・ピット 古代土師器・須恵器	本報告IX
11・10・24,25 12・12 12・1・27	1117	(本荘中) 医学部基礎研究棟とりこわしに伴う中庭整備	立会調査	491.7㎡		遺構なし 土師器片	年報18
11・11・15	1118	(大江) 電柱支線撤去及び支柱新設	立会調査	0.42㎡		遺構・遺物なし	年報18
11・11・22 12・14 12・1・17,18	1119	(医病) 基幹・環境整備 (旧中央診療棟等とりこわしに伴う支障樹木移植等) 工事	立会調査	407㎡		遺構・遺物なし	年報18
11・11・24,25	1120	(医病) 基幹・環境整備 (第6病棟北側平屋部とりこわし) 工事	立会調査	728㎡		遺構・遺物なし	年報18
11・11・28~ 12・6・4	1121	(黒髪南) 基幹・環境整備 (屋外排水設備等) 工事	立会調査/ 発掘調査	7,748.6㎡	縄文・弥生 中期・古 代・中世 期・近現代	住居址?・土坑・溝・溝状遺構・ ピット・土坑状遺構・畑址 (畝) 甕棺・縄文土器片・土師器片・須 恵器片・円礫・黒曜石チップ・黒 曜石片・礫塊石器 (敲石?)	本報告IX
11・12・5	1122	(医病) 基幹・環境整備 (血液照射管理室とりこわし) 工事	立会調査	165.5㎡		遺構・遺物なし	年報18
11・12・5 12・2・3	1123	(医病) 基幹・環境整備 (中庭支障樹木撤去) 工事	立会調査	21.6㎡		遺構・遺物なし	年報18
11・12・9	1124	(黒髪北) 北地区食堂屋外給水管配管工事	立会調査	1.54㎡		遺構・遺物なし	年報18
11・12・19,20	1125	(大江北) 北門周辺環境整備 (植栽・外灯) 工事	立会調査/ 発掘調査	8.37㎡	古 代	溝 土師器片・敲石・瓦片	本報告IX
11・12・19	1126	(大江北) 北門周辺環境整備 (道路等) 工事	立会調査	4.77㎡		遺構・遺物なし	年報18
12・1・12	1127	(医病) 設備管理棟ボイラー室ドレン配管他改修工事	立会調査	8.1㎡		遺構なし・土師器片	年報18
12・1・16	1128	(黒髪北) 北地区食堂・保健センター西側ガス配管修理	立会調査	5.22㎡		遺構・遺物なし	年報18
12・1・17,18,20 2・3.6~7 16,17,20,21,27	1129	(医病) 基幹・環境整備 (旧中央診療棟とりこわし) 工事	立会調査/ 発掘調査	716.0㎡	古墳・古代	溝・土坑・ピット 古代土師器・須恵器・石製品	本報告IX

3. これまでの調査と本書収録の遺跡

11・12・9,13,14 12・1・24,26~27 2・8,15	1130	(本荘中) 医学部基礎研究棟 (B・D棟) とりこわし工事	立会調査/ 発掘調査	1,169.6㎡	中世以降	溝・土坑・ピット 土師器片・動物骨	本報告IX
12・1・25	1131	(京町団地) 環境整備 (法面保護) 工事	立会調査	4.3㎡		遺構・遺物なし	年報18
12・1・31 2・1,6	1132	(医病) 基幹・環境整備 (渡り廊下Cとりこわし) 工事	立会調査	14.6㎡		遺構・遺物なし	年報18
12・2・8	1133	(本荘中) 医学部旧ボイラー室改修機械設備工事	立会調査	46.5㎡		遺構・遺物なし	年報18
12・2・16,17 21	1134	(黒髪南) 理学部園場整備その他工事 (その1)	立会調査	747㎡		住居址もしくは溝と思われる遺構 プラン, 遺物なし	年報18
12・2・16	1135	(黒髪南) 理学部園場整備その他工事 (その2)	立会調査	1㎡ (1,248㎡)		遺構・遺物なし	年報18
12・2・16,20,21	1136	(黒髪南) 理学部園場整備その他工事 (その3)	立会調査	60.8㎡		住居址か溝? 土師器片・須恵器片	年報18
12・2・20	1137	(黒髪南) 理学部3号館スロープ取設工事	立会調査	115.60㎡		遺構・遺物なし	年報18
12・2・27	1138	(宇留毛) 建物名表示看板設置	立会調査	0.49㎡		遺構・遺物なし	年報18
12・2・27	1139	(黒髪北他) 施設名称サイン設置工事	立会調査	0.63㎡		遺構・遺物なし	年報18
12・2・28	1140	(京町) 環境整備 (法面整備等) 工事	立会調査	1.8㎡		遺構・遺物なし	年報18
12・2・28	1141	(京町) 環境整備 (南側開閉) 工事	立会調査	2.0㎡		遺構・遺物なし	年報18
12・3・7	1142	(大江) 薬草用植物園屋外掲示板設置工事	立会調査	1.6㎡		遺構・遺物なし	年報18
12・3・12	1143	(本荘中) ガス供給施設取替	立会調査	24.8㎡		遺構・遺物なし	年報18
12・3・14	1144	(本荘中) エイズ学研究センター, 生命資源研究・支援センター, 動物資源開発研究施設新館, 実験排水槽配管盛り替え工事	立会調査	7.5㎡		遺構・遺物なし	年報18
12・3・26~3・27 4・2,4 8・21~23	1145	(医病) 基幹・環境整備 (第6病棟とりこわし) 工事	立会調査/ 発掘調査	427.30㎡	古代・中世 以降	溝・土坑・ピット 土師器片・須恵器片	本報告IX
2012年度							
12・4・10	1201	(黒髪南) 事務局南側寄贈樹木植栽工事	立会調査	0.9㎡		遺構・遺物なし	年報19
12・6・13	1202	(京町) 附属小学校給食センター耐震二次診断調査業務	立会調査	7.1㎡		遺構・遺物なし	年報19
12・6・14,15 6・18 7・9,10 10・15,16	1203	(本荘北) 本荘北地区駐車場配管工事 (新設)	立会調査	159.7㎡		磁器	年報19
12・6・20,29 7・3,26 7・31 8・6,17	1204	(本荘北) 樹木移植等工事	立会調査	1360㎡		磁器	年報19
12・6・19~7・19	1205	(本荘中) 医学部基礎研究棟 (B棟東側) とりこわし工事	立会調査/ 発掘調査	756㎡	古代・近世	溝・ピット・土師器・須恵器・陶 磁器・獣骨	本報告X
12・6・25	1206	(黒髪北) 五高記念館南側屋外給水管補修他工事	立会調査	1.8㎡		遺構・遺物なし	年報19
12・6・29 7・3~5	1207	(本荘北) 水銀指定基準超過区域土壌掘削除去に伴う立会調査・発掘調査	立会調査/ 発掘調査	100㎡	古代・近代	堅穴住居址・墓・溝 (保存)・ ピット2・土師器・須恵器	年報19
12・7・9,10	1208	(本荘北) 立体駐車場支障配線替工事	立会調査	73.7㎡		遺構・遺物なし	年報19
12・7・6,9,13	1209	(本荘中) 医学部基礎研究棟B棟漏水処置に伴う立会調査	立会調査	9.7㎡		遺構・遺物なし	年報19
12・7・17	1210	(京町) 附属小学校給水本管補修工事	立会調査	3.3㎡		遺構・遺物なし	年報19
12・7・23,24	1211	(京町) 教育学部附属中学校西側フェンス改修工事	立会調査	3.2㎡		遺構・遺物なし	年報19
12・7・31	1212	(医病) 西病棟西側道路陥没復旧工事	立会調査	6.9㎡		遺構・遺物なし	年報19
12・8・17,20	1213	(本荘北) 本荘北地区駐車場既設配管工事	立会調査	468㎡		遺構・遺物なし	年報19
12・8・16,17,20 9・5	1214	(本荘北) 立体駐車場新営その他工事	立会調査	224.3㎡		磁器・土師器	年報19
12・8・21	1215	(城東) 教育学部附属幼稚園屋外埋設ガス配管改修工事	立会調査	35㎡		遺構・遺物なし	年報19
12・8・28	1216	(京町) 附属小学校体育館系統排水改修工事	立会調査	395㎡		遺構・遺物なし	年報19
12・8・30	1217	(医病) 駐車場整備員控室改修機械設備工事	立会調査	4.1㎡		遺構・遺物なし	年報19
12・9・3,4	1218	(黒髪北) 防災管理システム取設工事	立会調査	100.3㎡		ピット・土器・陶磁器	年報19
12・9・12,13	1219	(大江) 屋外給水管修理	立会調査	39.9㎡		遺構・遺物なし	年報19
12・9・14	1220	(黒髪北) プール機械室冠水対策工事	立会調査	1.2㎡		遺構・遺物なし	年報19
12・9・19	1221	(京町) ブロック塀改修工事	立会調査	171㎡		遺構・遺物なし	年報19
12・9・20,21	1222	(医病) 外来診療棟新営機械設備工事	立会調査	40㎡		遺構?	年報19
12・9・26~28 10・1~	1223	(本荘中) 国際先端医学研究拠点施設新営工事	立会調査/ 発掘調査	1059㎡	古代・近世	溝・堅穴住居址・掘立柱建物址・ 土坑・ピット・石製品・土師器・ 須恵器・陶磁器・土製品・鉄製 品・獣骨	本報告X
12・10・15,23,24	1224	(黒髪南) 理学部温室Aとりこわし工事	立会調査	14.6㎡		遺構・遺物なし	年報19
12・11・9	1225	(医病) 西病棟西側地盤改良工事	立会調査	31.6㎡		遺構・遺物なし	年報19
12・11・13	1226	(本荘北) 外来診療棟新営電気設備工事	立会調査/ 発掘調査	2.2㎡		遺構?	年報19
12・11・19,20,21	1227	(本荘北) 立体駐車場新営その他工事 (追加)	立会調査	27.6㎡		遺構・遺物なし	年報19
12・11・26,27 12・20	1228	(黒髪南) 理学部園場倉庫新営工事	立会調査	27.6㎡	古 代	溝又は住居址?	年報19
12・12・10	1229	(黒髪北) 教育学部本館植栽植替工事	立会調査	2.5㎡		遺構・遺物なし	年報19
12・12・18,19	1230	(黒髪北) 教育学部北側擁壁改修工事	立会調査	5.2㎡	古 代	ピット・土師器・須恵器	年報19
13・1・28,29	1231	(大江) 薬学部A棟南側池系統屋外給水管改修工事	立会調査	36.3㎡		遺構・遺物なし	年報19
13・1・30	1232	(大江) 大江地区R I 施設屋外給水弁取替工事	立会調査	1.2㎡		遺構・遺物なし	年報19
13・2・7,8 12,13	1233	(本荘中) 医学部旧ボイラー室煙突撤去工事	立会調査/ 発掘調査	9.3㎡	古 代	ピット・土師器	本報告XI

13・2・21.22	1234	(本荘北) 医学部駐輪場取設工事	立会調査 / 発掘調査	24.1㎡	古代・近世以降	土坑・土師器・須恵器・磁器	年報19
13・2・21	1235	(医病) 構内ガス管緊急補修工事	立会調査	1.1㎡		遺構・遺物なし	年報19
13・2・27	1236	(黒髪北) 教育学部喫煙所設置工事	立会調査	0.6㎡		遺構・遺物なし	年報19
13・2・27	1237	(黒髪南) 理学部3号館南側実験廃棄物置場工事	立会調査	9.0㎡		遺構・遺物なし	年報19
13・2・28	1238	(黒髪南) 電気自動車車庫新営工事	立会調査	11.2㎡		遺構・遺物なし	年報19
13・3・5	1239	(医病) 構内ガス管緊急補修工事	立会調査	8.0㎡		遺構・遺物なし	年報19
13・3・6	1240	(黒髪南) 工学部駐輪場工事	立会調査	2.7㎡		遺構・遺物なし	年報19
13・3・7	1241	(京町) 教育学部附属小学校校舎 AB 棟空調和設備取設工事	立会調査	27.2㎡		遺構・遺物なし	年報19
13・3・11.14	1242	(本荘中) 動物資源研究開発研究施設本館重油地下タンク撤去に伴う立会調査	立会調査	29.8㎡		遺構・遺物なし	年報19
13・3・21.25	1243	(本荘南) 保健学科 E 棟東側地中埋設物撤去工事	立会調査	29㎡		遺構・遺物なし	年報19
13・3・26	1244	(本荘北) 看護師宿舍 1 階院内保育園改修機械設備工事	立会調査	1.8㎡		遺構・遺物なし	年報19
2013年度							
13・5・21~7・27	1301	(黒髪北) 附属図書館中央館樹木伐採工事	立会調査	298.00㎡		遺構・遺物なし	年報20
13・5・21~7・10	1302	(黒髪北) 附属図書館中央館改修機械設備工事	立会調査 / 発掘調査	395.00㎡	古代	住居・柱穴・土師器・須恵器	年報20
13・5・21~6・12	1303	(黒髪北) 附属図書館中央館改修電気設備工事	立会調査	97.00㎡		遺構・遺物なし	年報20
13・5・25.31	1304	(黒髪北) 五高記念館前漏水補修工事	立会調査	0.45㎡		遺構・遺物なし	年報20
13・6・17.21.25	1305	(黒髪南) 国際革新技術研究拠点施設新営に伴う支障樹木移植等工事	立会調査	127.60㎡		遺構・遺物なし	年報20
13・6・18~7・12	1306	(黒髪北) 附属図書館中央館外構工事	立会調査 / 発掘調査	1,368.00㎡	古代	溝	年報20
13・7・19	1307	(黒髪南) 事務局本館西側側溝補修工事	立会調査	4.10㎡		遺構・遺物なし	年報20
13・7・19	1308	(大江北) 薬学部倉庫 1 とりこわし工事	立会調査	47.03㎡		遺構・遺物なし	年報20
13・8・8~10・4	1309	(黒髪南) 国際革新技術研究拠点施設新営その他工事	立会調査 / 発掘調査	632.00㎡	近現代	畑址・土坑墓・蔵骨器・陶磁器・ガラス製品・面子・鉄製品	本報告Ⅹ
13・8・5~15・3・20	1310	(黒髪南) ライフライン再生(給水設備等)工事	立会調査 / 発掘調査	5,251.70㎡	縄文・古代中世・近世・近代	堅穴建物・柱穴・溝・土坑・配石墓・縄文人骨・陶磁器・土師器・須恵器・鉄製品・石製品・縄文土器・石器・土製品	本報告14
13・9・24~10・4	1311	(黒髪南) 国際革新技術研究拠点施設新営に伴う支障配管替工事	立会調査	101.00㎡		遺構・遺物なし	年報20
13・10・11	1312	(黒髪北) 知命堂給水管漏水補修工事	立会調査	0.815㎡		遺構・遺物なし	年報20
13・9・13	1313	(黒髪北) テニスコート改修工事	立会調査	6.48㎡		遺構・遺物なし	年報20
13・9・2	1314	(黒髪北) 知命堂改修工事	立会調査	41.45㎡		遺構・遺物なし	年報20
13・9・12~14・3・14	1315	(黒髪北・黒髪南) 都市計画事業 中部及び東部処理区雨水吐貯留管(C-3, E-4)築造工事	立会調査	5.60㎡	近世・近代	陶磁器	年報20
13・10・28	1316	(医病) 中央診療棟東側汚水樹蓋取設工事	立会調査	0.50㎡		遺構・遺物なし	年報20
13・11・1~12・18	1317	(本荘中) 基幹整備(自家発電設備)工事(地下タンク)	立会調査 / 発掘調査	100.10㎡	古代	住居・溝・柱穴・土師器・須恵器	年報20
13・11・1~12・18	1318	(本荘中) 基幹整備(自家発電設備)工事(発電機設備)	立会調査 / 発掘調査	236.40㎡	古代	住居・溝・柱穴・土師器・須恵器	年報20
13・11・1~12・18	1319	(本荘中) 基幹整備(自家発電設備)工事(埋設配管)	立会調査 / 発掘調査	155.90㎡	古代	住居・溝・柱穴・土師器・須恵器	年報20
13・11・20	1320	(医病) 環境整備(東側駐車場等)工事(舗装・構造物関係)	立会調査	3,309.80㎡		遺構・遺物なし	年報20
13・11・15~14・12・9	1321	(医病) 環境整備(東側駐車場等)工事(人孔・雨水関係)	立会調査 / 発掘調査	989.50㎡	古代	住居・溝・柱穴・土坑	本報告17
13・11・15~14・12・2	1322	(医病) 環境整備(東側駐車場等)工事(樹木関係)	立会調査	73.00㎡		遺構・遺物なし	本報告17
13・11・23	1323	(医病) 作業室改修機械設備工事	立会調査	3.75㎡		遺構・遺物なし	年報20
13・11・19	1324	(医病) 設備管理棟ボイラー設備等工事(配管工事)	立会調査	17.70㎡		遺構・遺物なし	年報20
13・11・20~11・13	1325	(医病) 基幹整備(電気設備)工事	立会調査 / 発掘調査	468.10㎡	古代	柱穴・土師器	本報告17
13・11・21.22	1326	(医病) 旧電話交換室改修機械設備工事	立会調査	13.78㎡		遺構・遺物なし	年報20
13・11・21.22	1327	(医病) 旧電話交換室改修工事	立会調査	36.40㎡		遺構・遺物なし	年報20
13・11・25.26	1328	(医病) 看護師宿舍屋外ガス配管改修工事	立会調査	30.50㎡		遺構・遺物なし	年報20
13・11・29	1329	(本荘北) 駐車場ゲートインターホン移設工事	立会調査	22.60㎡		遺構・遺物なし	年報20
13・11・28~14・2・7	1330	(城東町) 教育学部附属幼稚園管理棟等改修その他工事	立会調査	208.49㎡		遺構・遺物なし	年報20
13・12・9~14・1・14	1331	(本荘中) 国際先端医学研究拠点新営電気設備工事	立会調査	83.51㎡		遺構・遺物なし	年報20
13・12・9.14・2・25	1332	(本荘中) 国際先端医学研究拠点新営電気設備工事	立会調査	75.26㎡		遺構・遺物なし	年報20
14・1・17~2・12	1333	(医病) 設備管理棟ボイラー設置等工事(重油地下タンク更新・汚染土壌除去)	立会調査 / 発掘調査	101.56㎡	古代	柱穴・土師器・須恵器	年報20
14・1・21	1334	(黒髪北・黒髪南) 交通安全施設更新工事	立会調査	1.28㎡	近現代	陶磁器	年報20
14・1・31	1335	(大江北) PHS 更改工事	立会調査	0.64㎡		遺構・遺物なし	年報20
14・2・5	1336	(城東) 教育学部附属幼稚園管理棟等改修その他工事(機械設備工事)	立会調査	529.10㎡		遺構・遺物なし	年報20
14・2・10	1337	(医病) 外来診療棟新営機械設備工事	立会調査	10.62㎡		遺構・遺物なし	年報20
14・2・17	1338	(黒髪北) 全学教育棟(C棟)スロープ取設工事	立会調査	57.68㎡		遺構・遺物なし	年報20
14・2・17~26	1339	(黒髪北・南) 屋外サイン設置工事	立会調査	196.00㎡		遺構・遺物なし	年報20
14・2・28	1340	(黒髪北) 黒髪北倉庫A(旧外国人宿舎)改修工事	立会調査	39.30㎡		遺構・遺物なし	年報20
14・2・21	1341	(京町) 教育学部附属中学校門扉改修工事	立会調査	20.00㎡		遺構・遺物なし	年報20

3. これまでの調査と本書収録の遺跡

14・2・25 3・13~17	1342	(京町) 教育学部附属小学校体育館改修その他工事	立会調査	48.70㎡		遺構・遺物なし	年報20
14・3・12~25	1343	(京町) 教育学部附属小学校体育館改修その他工事(機械設備工事)	立会調査	588.00㎡		遺構・遺物なし	年報20
14・2・24~3・13	1344	(京町) 教育学部附属小学校体育館改修その他工事	立会調査	702.90㎡		遺構・遺物なし	年報20
14・2・23~3・12	1345	(本荘中他) 基盤整備(給水設備等)工事(本荘中地区分)	立会調査	909.00㎡	近世	陶磁器・古銭	年報20
14・3・6~3・17	1346	(黒髪南) 総合研究棟(工学系)改修工事	立会調査	29.45㎡		遺構・遺物なし	年報20
14・3・6	1347	(黒髪南) 総合研究棟(工学系)改修工事	立会調査	132.90㎡		遺構・遺物なし	年報20
14・2・27	1348	(黒髪南) 総合研究棟(工学系)改修電気設備工事	立会調査	48.76㎡		遺構・遺物なし	年報20
14・2・27~3・17	1349	(黒髪南) 総合研究棟(工学系)改修機械設備工事	立会調査	365.00㎡	近世・近代	陶磁器・瓦・泥面子	年報20
14・2・28	1350	(京町) 支障樹木撤去	立会調査	57.40㎡		遺構・遺物なし	年報20
14・3・10	1351	(京町) 備蓄倉庫新設	立会調査	141.00㎡		遺構・遺物なし	年報20
14・2・28	1352	(城東町) 教育学部附属幼稚園ブロック塀改修工事	立会調査	272.00㎡		遺構・遺物なし	年報20
14・3・6	1354	(黒髪北) 黒髪北倉庫A改修機械設備工事	立会調査	0.60㎡		遺構・遺物なし	年報20
14・3・6	1355	(黒髪北) 備蓄倉庫新設	立会調査	52.50㎡		遺構・遺物なし	年報20
14・3・7	1356	(大江北) 薬学部北門入口胸像設置工事	立会調査	4.00㎡		遺構・遺物なし	年報20
14・3・7	1357	(大江北) 備蓄倉庫新設	立会調査	24.50㎡		遺構・遺物なし	年報20
14・3・7	1358	(大江北) 支障樹木撤去	立会調査	18.80㎡		遺構・遺物なし	年報20
14・3・22	1359	(黒髪北) 仮設駐車場取設工事	立会調査	427.00㎡		遺構・遺物なし	年報20
14・3・19	1360	(黒髪北) 重要文化財五高記念館耐震診断業務	立会調査	20.40㎡	近代	陶磁器・瓦	年報20
14・3・19.20	1361	(黒髪南) 重要文化財工学部研究資料館耐震診断業務	立会調査	4.00㎡	近代	陶磁器	年報20
14・3・27	1362	(京町) 教育学部附属中学校卒業記念時計台設置工事	立会調査	4.00㎡		遺構・遺物なし	年報20
14・3・28	1363	(黒髪南他) 都市ガスメーター取替工事	立会調査	22.00㎡		遺構・遺物なし	年報20
2014年度							
14・4・3	1401	(黒髪北) 附属図書館中央館雨水排水ポンプ増設工事	立会調査	4.41㎡		遺構・遺物なし	年報21
14・4・11	1402	(大江北) 体育館改修その他工事	立会調査	60.80㎡		遺構・遺物なし	年報21
14・4・14~16	1403	(大江北) 体育館改修その他工事(機械設備工事)	立会調査	414.00㎡	古代	土師器	年報21
14・4・14	1404	(大江北) 体育館改修電気設備工事	立会調査	44.29㎡		遺構・遺物なし	年報21
14・4・17	1405	(京町) 教育学部附属中学校卒業記念樹再植樹	立会調査	4.00㎡		遺構・遺物なし	年報21
14・4・18.5・19	1406	(本荘中) 国際先端医学研究拠点新営その他工事(外構工事)	立会調査	1,672.70㎡		遺構・遺物なし	年報21
14・5・30	1407	(京町) 教育学部附属小学校給食センターとりこわしに伴う支障配管撤去工事	立会調査	3.50㎡		遺構・遺物なし	年報21
14・6・9	1408	(黒髪南) 本部(旧事務局本館)基礎調査	立会調査	21.00㎡	近代	赤煉瓦基礎	年報21
14・6・24	1409	附属幼稚園プール遮光ネット取付	立会調査	1.80㎡		遺構・遺物なし	年報21
14・6・20	1410	(黒髪北) 附属図書館中央館看板補修工事	立会調査	0.50㎡		遺構・遺物なし	年報21
14・6・19.26	1411	(京町) 教育学部附属小学校給食センターとりこわし工事(機械設備)	立会調査	16.00㎡		遺構・遺物なし	年報21
14・6・19.26	1412	(京町) 教育学部附属小学校給食センターとりこわし工事	立会調査	396.70㎡		土師器	年報21
14・7・8.14	1413	(医病) 中央診療棟東側環境整備工事	立会調査	225.40㎡		遺構・遺物なし	年報21
14・7・8.14	1414	(医病) 中央診療棟東側環境整備(機械設備)工事	立会調査	21.60㎡		遺構・遺物なし	年報21
14・7・25	1415	(黒髪北) 体育館改修電気設備工事(仮設電源)	立会調査	2.00㎡		遺構・遺物なし	年報21
14・9・4~ 15・4・15	1416	(黒髪北) 武道場等改修機械設備工事	立会調査	1,087.30㎡	古代・近世	ビット・須恵器・土師器・陶磁器・鉄器	年報21
14・9・11~ 15・6・10	1417	(京町) 教育学部附属小学校校舎新営その他工事(建築工事)	立会調査/ 発掘調査	747.90㎡	弥生・古代・近世・近代	住居・溝・ビット・建物基礎、弥生土器・土師器・陶磁器	本報告Ⅷ
14・9・16~11・20	1418	(黒髪南) 国際革新技術研究拠点施設新営機械設備工事	立会調査	532.00㎡	近現代	土坑墓・墓石・骨壺、陶磁器	年報21
14・10・10.14	1419	(黒髪南) 国際革新技術研究拠点施設新営電気設備工事	立会調査	49.388㎡		遺構・遺物なし	年報21
14・10・14	1420	(本荘南) 体育館改修機械設備工事	立会調査	26.00㎡		遺構・遺物なし	年報21
14・10・14.15	1421	(本荘南) 体育館改修工事	立会調査	320.02㎡		遺構・遺物なし	年報21
14・10・14	1422	(本荘南) 体育館改修電気設備工事	立会調査	6.48㎡		遺構・遺物なし	年報21
14・10・16~ 15・9・2	1423	66kV 銀座橋熊大医学部線鉛被OFケーブル改修工事	立会調査/ 発掘調査	148.26㎡	古代	溝、土師器・須恵器	年報21
14・10・29~11・26	1424	(医病) 枯木徐根伐採業務	立会調査	21.16㎡		遺構・遺物なし	年報21
14・11・21~ 15・7・29	1425	(本荘北) 臨床研究棟新営その他工事(地下躯体撤去・擁壁設置)	立会調査	1,655.00㎡	古代・近世・近代	住居・溝・ビット・建物基礎、土師器・須恵器	本報告Ⅷ
14・11・17.12・24~ 15・11・2	1426	(本荘北) 臨床研究棟新営その他工事(本体工事)	立会調査/ 発掘調査	2,141.00㎡	古代・近世・近代	住居・溝・ビット・建物基礎、土師器・須恵器	本報告Ⅷ
14・11・18	1427	(黒髪北) 体育館改修工事	立会調査	811.00㎡		遺構・遺物なし	年報21
14・11・19	1428	(京町他) 教育学部附属教育実践総合センター等外部改修工事	立会調査	7.00㎡		遺構・遺物なし	年報21
14・12・12~ 15・7・24	1429	(黒髪南) 本部樹木等撤去その他工事	立会調査/ 発掘調査	282.40㎡	古代・近世・近代	住居又は溝・ビット・赤煉瓦基礎、土師器・須恵器・陶磁器	年報21
14・12・12~ 15・7・24	1430	(黒髪南) 本部屋外スロープ取設工事	立会調査/ 発掘調査	195.77㎡	古代・近世・近代	赤煉瓦基礎、土師器・須恵器・陶磁器	年報21
14・12・15・16	1431	(京町) 教育学部附属小学校校舎新営その他電気設備工事	立会調査	12.50㎡		遺構・遺物なし	年報21
14・12・18~ 15・6・24	1432	(医病) 管理棟改修その他工事(撤去)	立会調査	279.70㎡		遺構・遺物なし	年報21
14・12・19	1433	(医病) 案内板設置業務	立会調査	2.00㎡		遺構・遺物なし	年報21
14・12・22	1434	(黒髪南) 黒髪南S1等太陽光発電システム基礎設置その他工事	立会調査	77.90㎡	近代	土器片、建物基礎	年報21
14・12・22 15・1・16	1435	(黒髪南) 黒髪南S1等太陽光発電システム基礎設置その他工事(電気設備)	立会調査	46.00㎡		遺構・遺物なし	年報21
15・1・7~6・2	1436	(黒髪南) 本部エレベーター棟増築工事	立会調査/ 発掘調査	60.30㎡	古代・近世・近代	赤煉瓦基礎、土師器・須恵器・陶磁器	年報21

I 熊本大学構内遺跡の概要

15・1・14～9・7	1437	(黒髪南) 本部改修その他機械設備工事	立会調査/ 発掘調査	102.0㎡	古代・近 世・近代	赤煉瓦基礎、土師器・須恵器・陶 磁器	年報21
15・2・9	1438	(黒髪北) 総合研究棟(教育学系)改修その他工事	立会調査	159.10㎡		遺構・遺物なし	年報21
15・2・9～27	1439	(黒髪北) 総合研究棟(教育学系)改修機械設備工事	立会調査	73.00㎡		遺構・遺物なし	年報21
15・2・10.3・4	1440	(黒髪北) 体育館改修電気設備工事	立会調査	85.80㎡		遺構・遺物なし	年報21
15・2・12	1441	(本荘北) 臨床研究棟新営機械設備工事	立会調査	40.00㎡		遺構・遺物なし	年報21
15・2・25～7・3	1442	(医病) 管理棟改修その他工事	立会調査	563.40㎡		遺構・遺物なし	本報告Ⅶ
15・2・26～4・16	1443	(京町) 教育学部附属小学校新営その他機械設備工事(その 2)	立会調査	241.80㎡	弥生	溝・ピット、弥生土器	本報告Ⅶ
15・2・27	1444	(黒髪北) 法学部サークル棟新営その他工事	立会調査	64.80㎡		遺構・遺物なし	年報21
15・3・2～3・6	1445	(黒髪北) 環境整備(駐車場等)に伴う樹木等移植業務	立会調査	86.00㎡		遺構・遺物なし	年報21
15・3・18～23	1446	(黒髪北) 環境整備(駐輪場等)工事	立会調査	194.00㎡		遺構・遺物なし	年報21
15・3・3	1447	(黒髪他) 屋外サイン設置工事(大江)	立会調査	32.60㎡		土師器	年報21
15・3・4	1448	(黒髪他) 屋外サイン設置工事(黒髪)	立会調査	57.80㎡		遺構・遺物なし	年報21
14・12・24	1449	(黒髪北) 全学教育棟屋外ガス漏洩補修工事	立会調査	3.00㎡		遺構・遺物なし	年報21
15・3・16	1450	(渡鹿2) 渡鹿宿舎駐車場増設工事	立会調査	213.60㎡		遺構・遺物なし	年報21
14・5・2	1451	(本荘南) ポンプ室設置及び給水設備取替工事	立会調査	180.00㎡		遺構・遺物なし	年報21
2015年度							
15・5・11	1501	(黒髪北) 五高記念館前庭植栽除根業務	立会調査	30.00㎡		遺構・遺物なし	年報22
15・5・18.19 16・11・4	1502	(本荘北) 臨床研究棟新営電気設備工事	立会調査	77.87㎡		遺構・遺物なし	年報22
15・5・20.21	1503	(本荘北) 臨床研究棟新営機械設備工事(その2)	立会調査	19.00㎡	古代	土師器・瓦	年報22
15・5・18～ 7・28	1504	(本荘北) 臨床研究棟新営機械設備工事(その3)	立会調査	485.00㎡	古代・近代	住居・溝・土坑・ピット・建物基 礎、土師器・須恵器	本報告Ⅶ
15・6・12～ 7・29	1505	(医病) 管理棟改修機械設備工事	立会調査	349.00㎡	古代・近世	土師器・陶磁器	年報22
15・6・29	1506	(黒髪南) 黒髪南C7 6階実験室電源その他工事	立会調査	40.80㎡		遺構・遺物なし	年報22
15・7・30	1507	(黒髪北) 北地区学生会館A棟前舗装補修工事	立会調査	150.00㎡		遺構・遺物なし	年報22
15・8・7.12・18	1508	(黒髪北) 校舎(旧北地区食堂)改修工事	立会調査	36.70㎡		遺構・遺物なし	年報22
15・8・20	1509	(大江北) A棟北側屋外給水管修理工事	立会調査	28.00㎡		遺構・遺物なし	年報22
15・9・11	1510	(黒髪南他) 台風15号に伴う樹木復旧作業(黒髪)	立会調査	42.30㎡		遺構・遺物なし	年報22
15・9・14	1511	人文社会科学喫煙所設置工事	立会調査	12.06㎡	古代	土師器・須恵器	年報22
15・9・15	1512	(黒髪南他) 台風15号に伴う樹木復旧作業(大江)	立会調査	14.00㎡		遺構・遺物なし	年報22
15・9・28	1513	(本荘北) 臨床研究棟新営仮設電柱建柱工事	立会調査	9.00㎡		遺構・遺物なし	年報22
15・10・26～ 29・3・1	1514	(黒髪北) 校舎(旧北地区食堂)改修機械設備工事	立会調査	78.90㎡	古代	住居・溝・ピット、土師器・須恵 器	本報告Ⅶ
15・11・26	1515	(黒髪北) 北地区学生会館中庭インターロッキングブロック 復旧工事	立会調査	19.60㎡		遺構・遺物なし	年報22
15・11・26	1516	(黒髪北) 黒髪北E1(全学教育棟)西側インターロッキン グブロック復旧工事	立会調査	27.30㎡		遺構・遺物なし	年報22
15・11・30	1517	(宇留毛) 寄宿舎共通棟男子浴室等改修機械設備工事	立会調査	9.2㎡		遺構・遺物なし	年報22
15・12・8	1518	(本荘北) 屋外サイン設置工事	立会調査	32.5㎡	古代	土師器・須恵器	年報22
15・12・7.9.16	1519	(本荘中他) 屋外サイン設置工事	立会調査	54.4㎡		遺構・遺物なし	年報22
16・1・4.6.12	1520	(黒髪北他) 電力デマンド等計測システム(電気・ガス・水 道)取設工事(黒髪)	立会調査	172.50㎡		遺構・遺物なし	年報22
16・1・14	1521	(黒髪北) 武夫原廻り(五高記念館側)フェンス復旧工事	立会調査	5.88㎡	近代	遺構・遺物なし	年報22
16・1・18.19	1522	(黒髪北他) 電力デマンド等計測システム(電気水・ガス) 取設工事(大江)	立会調査	40.3㎡		遺構・遺物なし	年報22
16・3・11	1523	(黒髪南) 黒髪南W7排水設備改修工事	立会調査	10.60㎡		遺構・遺物なし	年報22
16・1・5～2・29	1524	(黒髪北) 校舎(旧北地区食堂)改修工事(外構工事)	立会調査	412.30㎡	古代	住居・溝・ピット、土師器・須恵 器	本報告Ⅶ
16・1・25.2・12	1525	(黒髪北他) 電力デマンド等計測システム(電気・水・ガス) 取設工事(本荘中他)	立会調査	93.50㎡		遺構・遺物なし	年報22
16・1・28	1526	(京町) 教育学部附属教育実践総合センター東側プレハブ倉 庫復旧工事	立会調査	11.91㎡	弥生	弥生土器	年報22
16・2・4	1527	(黒髪北他) 電力デマンド等計測システム(電気・水・ガス) 取設工事(本荘北)	立会調査	12.00㎡		遺構・遺物なし	年報22
16・2・12～22	1528	(黒髪北) 総合研究棟(黒髪北N9)改修工事	立会調査	311.00㎡	近代	赤煉瓦基礎	本報告Ⅶ
16・2・12	1529	(黒髪北) 総合研究棟(黒髪北N9)改修電気設備工事	立会調査	35.20㎡		遺構・遺物なし	年報22
16・2・12.19	1530	(黒髪北) 総合研究棟(黒髪北N9)改修機械設備工事	立会調査	22.00㎡		遺構・遺物なし	年報22
16・2・3	1531	(大江北) 蕃滋館東側埋設ガス管漏洩修理工事	立会調査	2.00㎡		不明遺構	年報22
16・3・7.8	1532	(本荘南) 駐車場拡張工事	立会調査	80.00㎡		遺構・遺物なし	年報22
2016年度							
16・8・8	1601	(黒髪南) E9取り壊しに伴う支障配管撤去工事	立会調査	1.53㎡		遺構・遺物なし	年報23
16・9・12	1602	(宇留毛) 国際交流会館A・B棟北型中庭陥没補修工事	立会調査	44.73㎡		遺構・遺物なし	年報23
16・11・4	1502	(本荘北) 臨床研究棟新営電気設備工事	立会調査	12.54㎡		土師器	年報23
16・11・9	1603	(黒髪) 台風15号に伴う斜木の木起こし業務	立会調査	42.16㎡		遺構・遺物なし	年報23
16・11・10	1604	(黒髪北) 台風15号に伴う被害樹木除根業務	立会調査	86.25㎡		遺構・遺物なし	年報23
17・1・16～17	1605	(黒髪南) 黒髪南C2改築に伴う仮設駐車場整備工事	立会調査	123.22㎡		遺構・遺物なし	年報23
16・12・1	1606	(黒髪南) 黒髪南C2改築に伴う仮設校舎取設工事(電気その1)	立会調査	11.87㎡		遺構・遺物なし	年報23
16・12・5	1607	(黒髪南) 黒髪南C2改築に伴う仮設駐車場整備工事(その1)	立会調査	0.48㎡		遺構・遺物なし	年報23
16・12・5	1608	(黒髪南) 黒髪南C2改築に伴う仮設駐車場整備工事(その2)	立会調査	2465.00㎡		遺構・遺物なし	年報23

3. これまでの調査と本書収録の遺跡

16・12・6	1609	(黒髪南) 黒髪南 C2仮設校舎取設工事 (機械その1)	立会調査	335.00㎡		遺構・遺物なし	年報23
16・12・16	1610	(京町) 教育学部附属小学校仮設校舎取設工事	立会調査	416.10㎡		弥生土器	年報23
27, 17・2・1							
16・12・20~28	1611	(黒髪南) 黒髪南 C2改築に伴う仮設駐車場整備工事 (その4)	立会調査	11.35㎡	古代・近代	住居?・土師器・須恵器・石器・磁器	年報23
17・1・16	1612	(黒髪北) 屋外市水管逆止弁取付工事	立会調査	5.37㎡		遺構・遺物なし	年報23
17・1・18	1613	(黒髪南) 黒髪南 C2仮設校舎取設工事 (機械その2)	立会調査	623.00㎡		遺構・遺物なし	年報23
17・1・18	1614	(黒髪南) 黒髪南 C2改築に伴う仮設校舎取設工事 (電気その2)	立会調査	45.80㎡		遺構・遺物なし	年報23
17・1・18	1615	(大江) 台風15号に伴う被害樹木除根業務	立会調査	96.25㎡		遺構・遺物なし	年報23
17・1・19	1616	(新南部) 台風15号に伴う被害樹木除根業務	立会調査	32.50㎡		遺構・遺物なし	年報23
17・1・23	1617	(宇留毛) 台風15号に伴う被害樹木除根業務	立会調査	106.50㎡		弥生土器	年報23
17・1・23	1618	(本荘北) 台風15号に伴う被害樹木除根業務	立会調査	19.50㎡		遺構・遺物なし	年報23
17・1・23	1619	(本荘中・南) 台風15号に伴う被害樹木除根業務	立会調査	8.50㎡		遺構・遺物なし	年報23
17・1・26	1620	(京町) 台風15号に伴う被害樹木除根業務	立会調査	10.25㎡		遺構・遺物なし	年報23
17・1・30	1621	(黒髪南) 台風15号に伴う被害樹木除根業務	立会調査	41.75㎡		遺構・遺物なし	年報23
17・1・30	1622	(渡鹿) 台風15号に伴う被害樹木除根業務	立会調査	15.25㎡		遺構・遺物なし	年報23
13・2・1	1623	(京町) 教育学部附属小学校仮設校舎取設に伴う支障配管替え工事	立会調査	62.3㎡		遺構・遺物なし	年報23
17・2・6	1624	(医病基幹・環境整備 (旧管理棟等支障配管替) 工事	立会調査	220.50㎡	近世?	土師器・須恵器・陶器	年報23
17・2・7~8	1625	(黒髪南) 理学部園場樹木切り株撤去工事	立会調査	56.00㎡		遺構・遺物なし	年報23
17・2・10	1626	(医病) 枯木樹木伐根業務	立会調査	7.10㎡		遺構・遺物なし	年報23
17・2・14・22~24	1627	(宇留毛) 環境整備 (擁壁) 災害復旧工事	立会調査	157.15㎡		遺構・遺物なし	年報23
17・2・15	1628	(本荘南) 本荘南 1 等給水管設備改修工事	立会調査	1,015.80㎡		遺構・遺物なし	年報23
17・2・28	1629	(大江南) 薬草園給水管修理工事	立会調査	1.00㎡		遺構・遺物なし	年報23
17・3・1, 17	1630	(渡鹿) 渡鹿住宅2号棟屋外ガスマンホール工事	立会調査	20.1㎡		遺構・遺物なし	年報23
17・3・2	1631	(医病) 木工室他給水管盛替工事	立会調査	7.00㎡		遺構・遺物なし	年報23
17・3・6, 9	1632	(黒髪北) 給水ポンプ室東側フェンス設置工事	立会調査	3.04㎡		遺構・遺物なし	年報23
17・3・13	1633	(本荘中) 本荘中 5 災害復旧工事	立会調査	271.00㎡		遺構・遺物なし	年報23
17・3・14	1634	(黒髪南) コンプレッサー保管庫設置	立会調査	12.28㎡		遺構・遺物なし	年報23
17・3・22	1635	(大江北) 薬用植物園北側樹木移植業務	立会調査	15.25㎡		遺構・遺物なし	年報23
2017年度							
17・4・5	1701	(黒髪南) 工学部研究資料館内部基礎調査	立会調査	15.40㎡	古代・近代	建物基礎・土師器・須恵器・陶磁器	年報24
17・4・17~28	1702	(京町) 教育学部附属小学校管理棟新営に伴う支障配管替工事	立会調査	493.90㎡	弥生・古代・近世	住居・柱穴	年報24
17・5・22	1703	(医病) 特別高圧受電棟給水漏水復旧工事	立会調査	0.84㎡	なし	なし	年報24
17・5・23	1704	(本荘中) 本荘中 4 他災害復旧工事 (ブロック塀復旧)	立会調査	44.10㎡	古代	土師器	年報24
17・5・30	1705	(大江北) 薬学部根株除根業務	立会調査	40.75㎡	なし	なし	年報24
17・6・1~11・13	1706	(本荘中) ライフライン再生工事	立会調査	995.10㎡	古代・近世近代	水路・溝・柱穴・土坑・建物基礎	年報24
17・7・3~8・28	1707	(京町) 教育学部附属小学校管理棟とりこわし工事	発掘調査	582.01㎡	縄文・弥生・古代・近世	縄文土器・弥生土器・土師器・須恵器・陶磁器・青銅製品・住居・溝・柱穴	年報24
17・7・3~18・7・19	1708	(病) 基幹・環境整備 (旧管理棟棟取壊し) 工事	発掘調査	4691.71㎡	古代・近世近代	土師器・須恵器・陶磁器・住居・溝・道路・柱穴	本報告15
17・7・20	1709	(本荘中) ガス圧容器電源設置に伴う電源引込のための建柱工事	立会調査	33.15㎡	なし	なし	年報24
17・8・28	1710	(城東町) 教育学部附属幼稚園管理棟遊戯室災害復旧工事	立会調査	1.76㎡	なし	なし	年報24
17・8・28	1711	(黒髪南) 屋外掲示板設置工事	立会調査	6.20㎡	なし	なし	年報24
17・9・1	1739	(京町) 教育学部附属中学校給水管補修工事	立会調査	0.48㎡	古代	なし	年報24
17・9・20	1712	(大江北) イノベーションセンター新営に伴う支障樹木伐採除根業務	立会調査	27.80㎡	なし	なし	年報24
17・9・20~18・5・14	1713	(黒髪) 龍神橋架け替えに伴う擁壁改修その他	立会調査	1164.00㎡	古代・中近世・近代世	住居・柱穴・溝・道路・石垣	年報24
17・9・28	1714	(本荘北) 西病棟他災害復旧工事 (ブロック塀復旧)	立会調査	56.50㎡	なし	なし	年報24
17・10・11~13	1715	(大江北) イノベーションセンター新営に伴う支障配管替え工事	立会調査	215.60㎡	なし	なし	年報24
17・10・12~12・25	1716	(黒髪南) 黒髪南 C2取り壊し工事	立会調査	3220.70㎡	なし	なし	年報24
17・10・16~18	1723	(黒髪南) 黒髪南 C2取り壊し工事に伴う支障排水管替工事	立会調査	4.00㎡	なし	柱穴・土師器・須恵器	年報24
17・10・18~25	1717	(黒髪北) 黒髪北 N1他災害復旧工事	立会調査	131.63㎡	近代	石垣・煉瓦・瓦	年報24
17・10・19~20	1718	(黒髪南) 工学部百周年記念館前バナーポール取設工事	立会調査	8.33㎡	なし	なし	年報24
17・11・7~8	1719	(京町) 工作物災害復旧工事	立会調査	9.65㎡	古代	土師器・須恵器	年報24
17・11・7	1720	(黒髪南) 黒髪南 C1北側植樹工事	立会調査	0.64㎡	なし	なし	年報24
17・11・7~15	1721	(黒髪北) 五高記念館南側樹木移植等工事	立会調査	65.06㎡	古代	土師器・須恵器	年報24
17・11・24	1722	(本荘中) ライフライン再生 (駐輪場取設) 工事	立会調査	61.20㎡	近代	建物基礎	年報24
17・12・25~18・4・13	1724	(黒髪南) 黒髪南 C2新営その他工事	発掘調査	405.70㎡	古代・近代	住居・柱穴・溝・近代建物基礎・土師器・須恵器・鉄製品・陶磁器・貨幣	年報24
18・1・10~11, 13, 30	1738	(黒髪北) サークル広場屋外給水管取替工事	立会調査	10.21㎡	古代	なし	年報24
18・1・10~2・16	1725	(京町) 教育学部附属中学校体育館改修その他工事	立会調査	260.17㎡	弥生・古代近世	住居・柱穴・土坑	年報24

I 熊本大学構内遺跡の概要

18・1・22~23	1726-1727	(黒髪北) 赤門耐震補強工事	立会調査	15.10㎡	近代	敷石(玉砂利)・赤門基礎	年報24
18・1・31	1740	(黒髪北) 五高記念館廻り屋外給水管修理	立会調査	1.05㎡	近代	なし	年報24
18・2・19~ 3・9	1728	(大江北) イノベーションセンター新営に伴う支障配線替工事	立会調査	151.42㎡	古代・近世近代	建物基礎・土師器・須恵器・陶磁器	年報24
18・2・21~23	1729	(渡鹿) 教育学部倉庫新営電気設備工事	立会調査	49.50㎡	古代	土師器	年報24
18・2・21~22	1730	(渡鹿) 教育学部倉庫新営その他工事(建築・機械設備)	立会調査	562.50㎡	古代	土師器	年報24
18・3・6	1731	(渡鹿2) 渡鹿住宅2号棟屋外ガス管改修工事	立会調査	1.55㎡	なし	なし	年報24
18・3・7~22	1732	(新南部) 加工舎取り壊し工事	立会調査	186.30㎡	古代・近世	溝?・土師器・須恵器・陶磁器	年報24
18・3・12	1733	(本荘中) 本荘中2他工作物災害復旧工事	立会調査	56.30㎡	なし	なし	年報24
18・3・13	1734	(黒髪) 龍神橋架け替えに伴う擁壁改修その他工事(ガス設備工事)	立会調査	57.30㎡	古代・近世	溝・土師器・陶磁器	年報24
18・3・23	1735	(黒髪) 擁壁移設工事	立会調査	141.00㎡	近世・近代	道路	年報24
18・3・26	1736	(大江北・大江南) 樹木移植	立会調査	28.25㎡	近代	煉瓦	年報24
18・3・26~ 4・3	1737	(新屋敷1) 新屋敷1号宿舍取り壊し工事	立会調査	220.20㎡	古代・近世近代	建物基礎・土師器・須恵器・陶磁器	年報24
2018年度							
18・4・2~7.13	1708	(医病) 基幹・環境整備(旧管理棟等取り壊し)工事	発掘調査/ 立会調査	7681.2㎡	古代・近世近代	道路・堅穴建物溝・ピット・土師器・須恵器・陶磁器・火打石・古銭・鉄器	年報25
18・4・5~ 19・3・15 (継続事業)	1801	(渡鹿) 北側道路後退に伴う擁壁改修工事	立会調査	39.51㎡	縄文・近世近代	集石・道路・練兵場基礎・縄文土器・陶磁器・煉瓦	年報25
18・5・10.22	1802	(京町) 教育学部附属小学校管理棟新営機械設備工事	立会調査	76.70㎡			年報25
18・5・29	1803	(大江北・大江南) 樹木移植	立会調査	3.3㎡	古代・近世近代	土師器	年報25
18・6・5.7・8. 11~13	1804	(黒髪北他) 五高記念館他災害復旧工事樹木移植	立会調査	34.96㎡	古代・近世近代	土師器・須恵器・陶磁器・瓦・煉瓦	年報25
18・6・7~ 19・2・26	1805	(黒髪南) 黒髪南C2新営機械設備工事	立会調査/ 発掘調査	38.17㎡	古代・近世近代	堅穴建物・ピット溝・土師器・須恵器	年報25
18・6・7.8.12	1806	(大江北) 自然共生型産業イノベーションセンター新営その他工事	立会調査	1115.69㎡	近代	建物基礎・煉瓦	年報25
18・6・27	1812	(医病) 管理棟前ガス管復旧工事	立会調査	2.20㎡			
18・7・9.10	1807	(京町) 教育学部附属小学校プール災害復旧工事	立会調査	1360.00㎡	近代	煉瓦構造物・陶磁器・鉄製品・煉瓦	年報25
18・7・13.23.25.26	1808	(京町) 教育学部附属小学校仮設校舎取設工事(取り壊し)	立会調査	469.00㎡			年報25
18・7・23~ 11・20	1809	(京町) ライフライン災害復旧(給水設備等取替)工事	立会調査	187.33㎡	弥生・古代近世・近代	堅穴建物・土坑・石枠・ピット・不明遺構・弥生土器・土師器・陶磁器・煉瓦・ガラス製品・瓦	年報25
18・7・23~ 11・30	1810	(京町) ライフライン災害復旧(給水設備等敷設)Ⅰ期工事	立会調査	150.99㎡	弥生・古代近世・近代	堅穴建物・土坑・埋設土器・栗石・石柵・溝・ピット・弥生土器・鉄器・土師器・須恵器・陶磁器・瓦・銅製品・ガラス製品	年報25
18・7・23. 8・6~9.11.13	1811	(京町) ライフライン災害復旧(給水設備等敷設)Ⅱ期工事	立会調査	676.11㎡	弥生・古代近世・近代	堅穴建物・溝・ピット・弥生土器・土師器・陶磁器・ガラス製品・瓦	年報25
18・8・17.11・27	1813	(大江北) イノベーションセンター新営機械設備工事	立会調査	359.00㎡	近代	建物基礎	年報25
18・8・27~30	1814	(黒髪南) C2樹木移植	立会調査	124.10㎡	古代	土師器・須恵器	年報25
18・9・27~10・ 25.11・15~19.3・ 4	1815	(黒髪南) 黒髪南C2新営その他工事	発掘調査	104.10㎡	古代・近代	土師器・須恵器・煉瓦	年報25
18・11・5	1816	66kV 銀座橋熊大医学部線造架工事	立会調査	12.00㎡			年報25
18・11・6 (継続事業)	1817	(渡鹿2) 屋外ガス管更新工事	立会調査	177.55㎡			年報25
18・11・12・13. 19・1・29	1818	(黒髪南) 黒髪南C2新営電気設備工事	立会調査	75.40㎡			年報25
18・11・27	1819	(黒髪南) 研究実験棟接地工事	立会調査	15.68㎡			年報25
18・12・7	1820	(医病) 倉庫設置工事	立会調査	36.51㎡			年報25
18・12・10・11	1821	(医病) 管理棟南側屋外ガス管改修工事	立会調査	20.15㎡			年報25
18・12・12・14. 19・25.19・1・ 16.23~25.28.2・4	1822	(新南部) 薬学部管理棟新営その他工事	立会調査	82.97㎡	古代・近世	溝・ピット・土師器・陶磁器・煉瓦	年報25
19・1・15・2・18 (継続事業)	1823	(黒髪北他) 五高記念館他災害復旧工事	立会調査	62.26㎡			年報25
19・1・28	1824	(新南部) 薬学部管理棟新営電気設備工事	立会調査	2.93㎡	古代	土師器	年報25
19・2・1	1825	(大江南) 工作物災害復旧工事	立会調査	10.02㎡			年報25
19・2・6	1826	(大江北) 自然共生型産業イノベーションセンター 新営電気設備工事	立会調査	5.47㎡	近代	ガラス製品	年報25
19・2・8	1827	(黒髪北) 武夫原グラウンド復旧工事	立会調査	2491.38㎡			年報25
19・2・19	1829	(黒髪北) 五高記念館周辺樹木除根業務	立会調査	58.50㎡	近代	煉瓦	年報25
19・2・20.21	1828	(新南部) 薬学部管理棟新営機械設備工事	立会調査	31.99㎡	古代・近世	溝・土師器・陶磁器	年報25
19・2・27	1832	(黒髪南) 黒髪南C3等屋外排水設備改修電気工事	立会調査	12.43㎡			年報25
19・3・5	1833	(本荘北) 旧臨床研究棟取り壊しに伴う支障配管撤去工事1	立会調査	4.85㎡			年報25
19・3・14	1830	(黒髪南) 黒髪南C3屋外排水設備改修工事	立会調査	0.74㎡			年報25
19・3・14	1831	(黒髪北) 環境安全センター屋外排水管補修工事	立会調査	0.09㎡			年報25
19・3・20	1834	(黒髪南) 本館南側排水柵等撤去工事	立会調査	4.60㎡			年報25
20・2・10	1918	(新南部) 基幹・環境整備(アロック堀対策)工事	立会調査	27.90㎡		遺構・遺物なし	年報26
20・2・19	1919	(京町) 屋外排水設備(暗渠等)改修工事	立会調査	18.10㎡		遺構・遺物なし	年報26

3. これまでの調査と本書収録の遺跡

20・3・9	1920	(松島町) 屋外給水管漏水修繕工事	立会調査	21.40㎡		遺構・遺物なし	年報26
20・3・16	1921	(黒髪南) 理学部圍場フェンス取設工事	立会調査	1.90㎡	近代	工友寮関連栗石基礎	年報26
2020年度							
20・4・1～ (継続事業)	1904	(医病) 基幹・環境整備(屋外環境整備等)工事(排水溝等)	立会調査	6231.1㎡	縄文・古代 近世・近代	溝・竪穴建物跡・道路跡・土坑・ ピット・建物基礎、縄文土器・土 師器・須恵器・緑釉陶器・陶磁 器・瓦・煉瓦・ガラス製品	年報27
20・4・2～ 21・1・6	1911	(本荘中) ライフライン再生(給排水設備等)工事(排水設 備等)	発掘調査	796.87㎡	縄文・古墳 古代・近世 近代	溝・竪穴建物跡・道路跡・土坑・ ピット・建物基礎、縄文土器・土 師器・須恵器・陶磁器・瓦・煉 瓦・ガラス製品	年報27
20・4・22	2001	(黒髪南) NTT 電柱建替工事	立会調査	0.53㎡		遺構・遺物なし	年報27
20・5・26	2002	(黒髪南) 黒髪南C4南側排水槽放流管更新工事	立会調査	30.5㎡	古代	須恵器・土師器	年報27
20・6・9～9・1	2003	(医病) 基幹・環境整備(高圧配電盤更新等)工事	立会調査	536.2㎡	古代・近代	竪穴建物・ピット・建物跡、煉 瓦・須恵器・土師器	年報27
20・7・18	2004	(医病) 基幹整備(給水設備)工事	立会調査	242.30㎡		遺構・遺物なし	年報27
20・7・28	1801	(渡鹿) 北側道路後退に伴う擁壁改修工事	立会調査	39.51㎡	縄文・近世 ?	縄文土器・土製品	年報27
20・8・19	2005	(黒髪南) 理学部1・2号館検水槽用pH計配線替工事	立会調査	9.8㎡		遺構・遺物なし	年報27
20・10・8～11・4	2006	(宇留毛) 県道沿い法面崩落復旧工事	自主立会	293㎡	古墳	遺構・遺物なし	年報27
20・10・15. 21・1・18～22	1823	(黒髪北他) 五高記念館他災害復旧工事	立会調査	59.96㎡	古代・近世 近代	耕作痕跡・建物基礎・旧ボイラー、 土師器・須恵器・陶磁器・煉瓦	年報27
20・10・15	2007	(大江南) 薬用植物園屋外給水管漏水修繕工事	立会調査	0.85㎡		遺構・遺物なし	年報27
20・10・27	2008	(黒髪北) 五高記念館南側屋外給水管漏水修繕工事	立会調査	1.04㎡		遺構・遺物なし	年報27
20・11・19.20	2009	(医病) 設備管理棟西側屋外排水管取設工事	立会調査	10.50㎡		遺構・遺物なし	年報27
20・12・7～ 21・2・22	2010	(黒髪北) 基幹・環境整備(給水設備等)I期工事	立会調査	206.5㎡		遺構・遺物なし	年報27
20・12・16	2011	(黒髪北) 設備・管理棟屋外給水管漏水修繕工事	立会調査	1.21㎡		遺構・遺物なし	年報27
20・12・25.28	2012	(黒髪) 敷地境界周辺等樹木剪定業務	立会調査	55.5㎡		遺構・遺物なし	年報27
21・1・19～21.27 2・15	2013	(大江南) 白山町宿舎3棟屋外ガス管更新工事	立会調査	64.9㎡		遺構・遺物なし	年報27
21・2・2	2014	(黒髪北) 立田山自然公園入口バス停移設工事	立会調査	27.4㎡	近代	陶磁器	年報27
21・2・10.12.18	2015	(黒髪北) 学生支援部倉庫1北側水槽等撤去工事	立会調査	71.93㎡		遺構・遺物なし	年報27
21・3・1	なし	(黒髪北) 熊本市試掘立会	立会調査	1.0㎡		遺構・遺物なし	年報27
21・3・4	2016	(大江北) 共同実験棟南側屋外給水管漏水補修工事	立会調査	6.96㎡		遺構・遺物なし	年報27
21・3・11	2017	(本荘中) 昔寿メモリアル収蔵庫新営機械設備工事	立会調査	17.70㎡		遺構・遺物なし	年報27
21・3・26	2018	(黒髪北) グラウンド西側災害用備蓄倉庫の設置	立会調査	0.64㎡		遺構・遺物なし	年報27