

# 写真図版



写真1 1区完掘状況（西より）



写真2 1区掘削前全景（北より）



写真3 1区完掘状況（北より）



写真4 1区遺構検出状況（南より）



写真5 1区3号溝・5号竖穴建物ベルト土層断面  
（南東より）



写真6 1区5号竖穴建物完掘状況（北東より）



写真7 1区6号竖穴建物完掘状況（南より）

図版2 1321 調査地点



写真8 1区6・8号竪穴建物・9号柱穴完掘状況(南より)



写真9 1区7号溝遺物出土状況(南西より)



写真10 1区7号溝遺物出土状況(北西より)



写真11 1区7号溝完掘状況(南西より)



写真12 2区完掘全景(北北東より)



写真13 2区完掘全景(南南西より)



写真14 2区10号溝完掘状況（北東より）



写真15 2区10号溝完掘状況（南西より）



写真16 2区18号溝完掘状況（北北東より）



写真17 2区21号溝完掘状況（南南東より）



写真18 2区21号溝完掘状況（南西より）



写真19 2区21号溝ベルト（北北西より）

図版4 1321 調査地点



写真20 2区18号溝ベルト(北北東より)



写真21 2区18号溝ベルト南側鉱物沈着状況(北北東より)



写真22 2区24号溝完掘状況(東北東より)



写真25 3区完掘状況(南西より)



写真23 2区24号溝ベルト(北西より)



写真24 2区3・7号土坑ベルト(西北西より)



写真26 3区ピット群(南西より)



写真27 4区作業風景（南西より）



写真28 4区完掘状況（北東より）



写真29 4区完掘状況（南西より）



写真30 4区北西側北半土層（南より）



写真31 4区1号土坑完掘状況（南東より）



写真32 4区2号土坑遺物出土状況（南東より）



写真33 4区8号竪穴建物完掘状況（東より）



写真34 4区9号溝完掘状況（南東より）



写真35 4区9号溝土層断面（北西より）



写真36 4区5号ピット土層断面（南東より）



写真37 4区4号溝ベルト北東壁（北東より）



写真38 4区4号溝土器出土状況（南東より）



写真39 4区4号溝土器出土状況（北東より）



写真40 4区4号溝獣骨出土状況（北東より）



写真 41 5区完掘状況（北東より）



写真 42 5区完掘状況（南西より）



写真 43 5区1号溝完掘状況（東より）



写真 44 5区1号溝土層断面（東より）



写真 45 5区3号溝完掘状況（北東より）



写真 46 5区3号溝土層断面（北東より）



図版8 1321 調査地点



写真 47 5区5号溝土層断面（北北東より）



写真 48 5区6号土坑土層断面（西より）



写真 49 10区西完掘状況（南西より）



写真 50 10区西完掘状況（北東より）



写真 51 10区3号竪穴建物掘削状況（東より）



写真 52 10区3号竪穴建物完掘状況（東より）



写真 53 10区3号竖穴建物土層断面（東より）



写真 54 10区2号土坑遺物出土状況（南より）



写真 55 10区2号土坑遺物（P2）出土状況（南より）



写真 56 10区2号土坑完掘状況（北より）



写真 57 10区2号土坑土層断面（南より）



写真 58 10区南西部完掘状況（北西より）



写真 59 10区東北部完掘状況（南東より）



写真 60 10区北壁土層断面（南西より）



写真 61 11区完掘状況（北西より）



写真 63 11区包含層検出状況（北東より）



写真 62 10区東完掘状況（南西より）



写真 64 10区東包含層検出状況（南西より）



写真 65 10区東 南壁土層断面（北東より）



写真 66 10区東 南壁土層断面（西より）

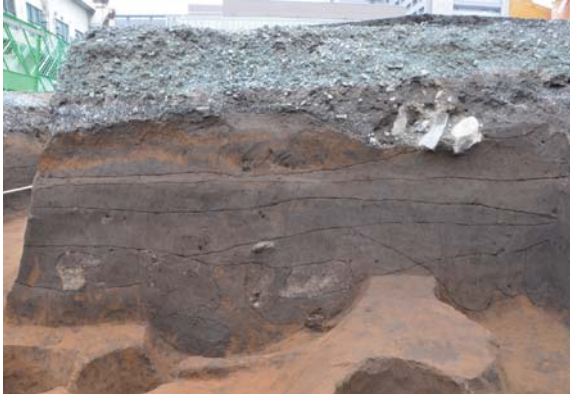


写真 67 11区西壁土層断面（北東より）



写真 68 11区遺物出土状況（北東より）



写真 69 10区東・11区粘土塊出土状況（東より）



写真 70 10区東・11区粘土塊出土状況（南西より）



写真 71 10区東・11区粘土塊出土状況（北東より）



写真 72 10区東・11区硬化面検出状況（南東より）



写真 73 10区東硬化面検出状況（南西より）



写真 74 10区東・11区完掘状況（南東より）

図版 12 1321 調査地点



写真 75 10 区東・11 区完掘状況 (北より)



写真 76 10 区東完掘状況 (南西より)



写真 77 10 区東土層断面 (南西より)



写真 78 10 区東 南壁土層断面 (北より)  
(2 (27) 号竪穴建物部分)



写真 79 10 区東 南壁土層断面 (北西より)  
(2 (27) 号竪穴建物部分)



写真 80 11 区 4 号土坑土層断面 (北西より)



写真 81 11 区竈焚口付近掘削状況 (南西より)  
(2 (27) 号竪穴建物部分)



写真 82 11 区竈焚口付近土層断面 (北東より)  
(2 (27) 号竪穴建物部分)



写真 83 10区東・11・12区全景（北東より）



写真 84 12区完掘状況（北東より）



写真 85 12区北壁土層断面（南西より）



写真 86 12区北壁土層断面（東より）



写真 87 12区北壁土層断面（東より）



写真 88 12区拡張部掘削状況（北西より）

図版 14 1321 調査地点



写真 89 12区拡張部完掘状況（北西より）



写真 90 12区包含層検出状況（拡張前）（南西より）



写真 91 12区西端部土器出土状況（西より）



写真 92 12区1号竪穴建物東半掘削状況（北より）



写真 93 12区1号竪穴建物中央部硬化面  
及び遺物出土状況（北より）



写真 94 12区1号竪穴建物西半硬化面  
及び遺物出土状況（北より）



写真 95 12区1号竪穴建物完掘状況（北より）



写真 96 12区3号土坑遺物出土状況（北西より）



写真 97 12区3号土坑遺物出土状況（南西より）



写真 98 12区3号土坑完掘状況（北西より）



写真 99 12区3号土坑付近（西より）



写真 100 12区2号硬化面検出状況（北より）



写真 101 12区12号硬化面検出状況（北より）



写真 102 12区13・16号溝完掘状況（北より）



写真 103 12区13・16号溝付近北壁土層断面（南西より）



写真 104 12区17号ピット土層断面（南東より）



図版 16 1321 調査地点



写真 105 13区包含層検出状況（南東より）



写真 106 13区包含層掘削状況（北西より）



写真 107 14区完掘状況（西より）



写真 108 15区完掘状況（東より）



写真 109 15区南壁西半土層断面（北東より）



写真 110 15区南壁西半土層断面（西より）



写真 111 14区東側遺物出土状況（北西より）



写真 112 14区東側遺物出土状況（北より）



写真 113 14区東側遺物出土状況（北より）



写真 114 14区東側遺物出土状況（西より）



写真 115 15区西42号土器集中部遺物出土状況（南より）



写真 116 15区西42号土器集中部遺物出土状況（南より）



写真 117 15区西42号土器集中部遺物出土状況（南より）



写真 118 15区西42号土器集中部遺物出土状況（写真116の下）（南より）



写真 119 15区西26号竖穴建物粘土範囲（南より）



写真 120 15区西26号竖穴建物粘土焼土範囲  
(南東より)



写真 121 15区西26号竖穴建物竈焼土土層断面  
(南西より)



写真 122 15区西26号竖穴建物竈焼土土層断面  
(南西より)



写真 123 15区西26号竖穴建物竈焚口完掘状況  
(南東より)



写真 124 15区西26号竖穴建物掘削状況(南より)



写真 125 15区西26号竖穴建物完掘状況(北より)



写真 126 15区西26号竖穴建物床下掘削状況(北より)



写真 127 14区22号土坑土層断面(東より)



写真 128 14 区 22 号土坑土層断面 (西より)



写真 129 14 区 22 号土坑掘削状況 (東より)



写真 130 15 区東 25 号竖穴建物遺物出土状況 (北西より)



写真 131 15 区東 25 号竖穴建物土層断面 (南西より)



写真 132 15 区東 25 号竖穴建物遺物出土状況 (南西より)



写真 133 15 区東 25 号竖穴建物遺物出土状況 (南西より)



写真 134 15 区東 25 号竖穴建物完掘状況 (北西より)



写真 135 15 区東 25 号竖穴建物完掘状況 (南東より)



写真 136 15区東完掘状況（西より）



写真 137 15区東完掘状況（東部）（北より）



写真 138 15区東完掘状況（西部）（北より）



写真 139 15区東完掘状況（東より）



写真 140 15区東拡張部硬化面検出状況（南より）



写真 141 15区東拡張部掘削状況（西より）



写真 142 16区包含層検出状況（北西より）



写真 143 16区包含層遺物出土状況（北西より）



写真 144 16区包含層遺物出土状況（北西より）



写真 145 16区1号溝上部遺物出土状況（北西より）



写真 146 16区1・2号溝完掘状況（南より）



写真 147 16区1・2号溝土層断面（南より）



写真 148 17区1号溝完掘状況（南より）



写真 149 17・18区1号溝完掘状況（北より）



写真 150 17・18区1号溝見通し（北より）



写真 151 17区1号溝土層断面（北より）



写真 152 17区7・8号ピット検出状況（西より）



写真 153 17区7・8号ピット完掘状況（西より）



写真 154 17区6号土坑検出状況（東より）



写真 155 17区6号土坑土層断面（東より）



写真 156 18区完掘状況（南西より）



写真 157 18区完掘状況（南東より）



写真 158 19区完掘状況（北東より）



写真 159 19区完掘状況（北東より）



写真 160 19区5号溝掘削状況（北東より）



写真 161 19区拡張部1号溝掘削状況（北より）



写真 162 19区西部1号溝掘削状況（北西より）



写真 163 19区23号竪穴建物掘削状況（北より）



写真 164 19区23号竪穴建物完掘状況（東より）



写真 165 19区23号竪穴建物土層断面（西より）



写真 166 20区掘削状況（北東より）



写真 167 20区8号竪穴建物掘削状況（北東より）





写真 168 20区1号溝掘削状況（南東より）



写真 169 20区1号溝掘削状況（北西より）



写真 170 20区5号溝獣骨出土状況（南西より）



写真 171 20区5号溝獣骨出土状況（南西より）



写真 172 20区5号溝完掘状況（南西より）



写真 173 20区5号溝土層断面（南西より）



写真 174 20区8号竪穴建物遺物出土状況（南より）



写真 175 20区8号竪穴建物遺物出土状況（北より）



写真 176 20区8号竪穴建物竈焼土・粘土・遺物検出状況（南より）



写真 177 20区8号竪穴建物竈焼土・粘土・遺物検出状況（南より）



写真 178 20区8号竪穴建物竈焼土土層断面（東より）



写真 179 20区8号竪穴建物完掘状況（南より）



写真 180 19区地層堆積状況（西より）



写真 181 30区全景（北西より）



写真 182 30区全景（北西より）



写真 183 30区と現在の三の井手の位置関係（北東より）



写真 184 三の井手のカルバート構造（南西より）



写真 185 30区西壁南部土層断面（東より）



写真 186 30 区西壁中央部土層断面（東より）



写真 187 写真 186 上部堆積物の状況（東より）



写真 188 写真 186 下部堆積物の状況（東より）



写真 189 30 区一次掘削状況（北西より）



写真 190 30 区北半掘削状況（北西より）



写真 191 30 区 4 号溝完掘状況（北西より）



写真 192 30区ピット群及び1号溝完掘状況（北西より）



写真 193 30区1号溝完掘状況（南西より）



写真 194 30区10・19号ピット掘削状況（東より）



写真 195 30区裏込め石検出状況（南より）



写真 196 30区石垣検出状況（北西より）



写真 197 30区石垣検出状況（南より）



写真 198 30区2号溝土層断面(南より)



写真 199 30区石垣検出状況(北半)(東より)



写真 200 30区石垣検出状況(北半)(南より)



写真 201 30区石垣検出状況(中央部)(東より)



写真 202 30区石垣検出状況(南半)(北東より)



写真 203 30区石垣面(南端)(北より)



写真 204 30区石垣面(南端)(西より)



写真 205 30区石垣面(南端)(西より)



写真 206 30区石垣面(南端)(西より)



写真 207 30区井手内堆積物土層断面(南より)



写真 208 30区保護不織布敷設作業(北西より)



写真 209 30区保護不織布敷設状況(北西より)



写真 211 30区暗渠の石垣(南東より)



写真 210 30区保護用山砂充填状況(南より)



写真 212 43区完掘状況(北東より)



写真 213 32区完掘状況（北より）



写真 214 32区1号土坑・2・3・4号溝土層断面  
（南東より）



写真 215 32区1号土坑掘削状況（南より）



写真 216 32区5号土坑完掘状況（北より）



写真 217 32区5号土坑土層断面（東より）



写真 218 32区10号土坑土層断面（南より）



写真 219 32区2号溝完掘状況（北より）



写真 220 32区3号溝完掘状況（北より）





写真 221 32区6号溝遺物出土状況（北より）



写真 222 32区7号溝完掘状況（南より）



写真 223 32区4号溝上部遺物出土状況（南西より）



写真 224 32区4号溝下部遺物出土状況（南西より）



写真 225 32区4号溝下部遺物出土状況（東より）



写真 226 32区4号溝完掘状況（南西より）



写真 227 32区4号溝完掘状況（南西より）



写真 228 32区11号溝土層断面（南東より）



写真 229 35 区作業風景（北東より）



写真 232 35 区完掘状況（北東より）



写真 230 35 区包含層・遺構面確認状況（北東より）



写真 231 35 区拡張部硬化面検出状況（北東より）



写真 233 35 区完掘状況（西より）



写真 234 35 区完掘状況（東より）



写真 235 35 区東壁土層断面（西より）

図版 34 1321・1322 調査地点



写真 236 38区1号竖穴建物掘削状況（南西より）



写真 237 38区ピット群掘削状況（南西より）



写真 238 36・37区作業風景（東より）



写真 239 36・37区東側掘削状況（北西より）



写真 240 36・37区北西側1号溝掘削状況（北東より）



写真 241 36・37区南西側掘削状況（北西より）



写真 242 36・37区南東側掘削状況（北東より）



写真 243 6区作業風景（東より）



写真 244 6区完掘状況（北東より）



写真 245 6区完掘状況（南西より）



写真 246 6区北壁土層断面（南西より）



写真 247 7区作業風景（南西より）



写真 248 7区南路線作業風景（北東より）



写真 249 7区掘削状況（北東より）



写真 250 7区包含層検出状況（北東より）



写真 251 7区掘削状況（南西より）



写真 252 7区南路線遺構面掘削状況（南西より）



写真 253 9・11区作業風景（南より）



写真 254 9・11区掘削状況（北西より）



写真 255 9・11区包含層及び地山層検出状況（北西より）



写真 256 9・11区遺構面検出状況（北東より）



写真 257 14区作業風景（南より）



写真 258 14区掘削状況（北より）



写真 259 14区包含層・遺構面検出状況（南東より）



写真 260 14区掘削状況（南東より）



写真 261 14区包含層上面確認箇所土層断面（北東より）



写真 262 14区包含層上面確認状況（北東より）



写真 263 17区包含層検出状況（南西より）



写真 264 17区遺構面掘削状況（北東より）



写真 265 17区東端部溝検出状況（南東より）



写真 266 17区東部掘削状況（北東より）



写真 267 23区完掘状況 (南より)



写真 268 23区包含層検出状況 (南より)



写真 269 23区東壁土層断面 (南半) (西より)



写真 270 23区遺物出土・遺構検出状況 (南より)



写真 271 23区5号溝掘削状況 (南より)



写真 272 23区5号溝土層断面 (南より)



写真 273 23区6号ピット検出状況 (南より)



写真 274 23区6号ピット土層断面 (西より)



写真 275 24区完掘状況（南より）



写真 276 24区西壁土層断面（東より）



写真 277 24区14号粘土検出状況（南より）



写真 278 24区粘土中の遺物出土状況（南より）



写真 279 24区粘土除去（南より）



写真 280 24区16号溝完掘状況（南より）



写真 281 25区作業風景（北東より）



写真 282 25区完掘状況（南より）





写真 283 25区遺物出土状況（西より）



写真 284 25区遺物出土状況（西より）



写真 285 25区掘削状況（北半）（東より）



写真 286 25区1号土坑掘削状況（西より）



写真 287 25区1号土坑土層断面（東より）

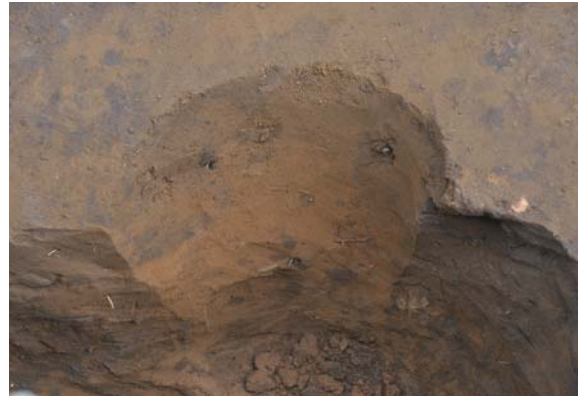
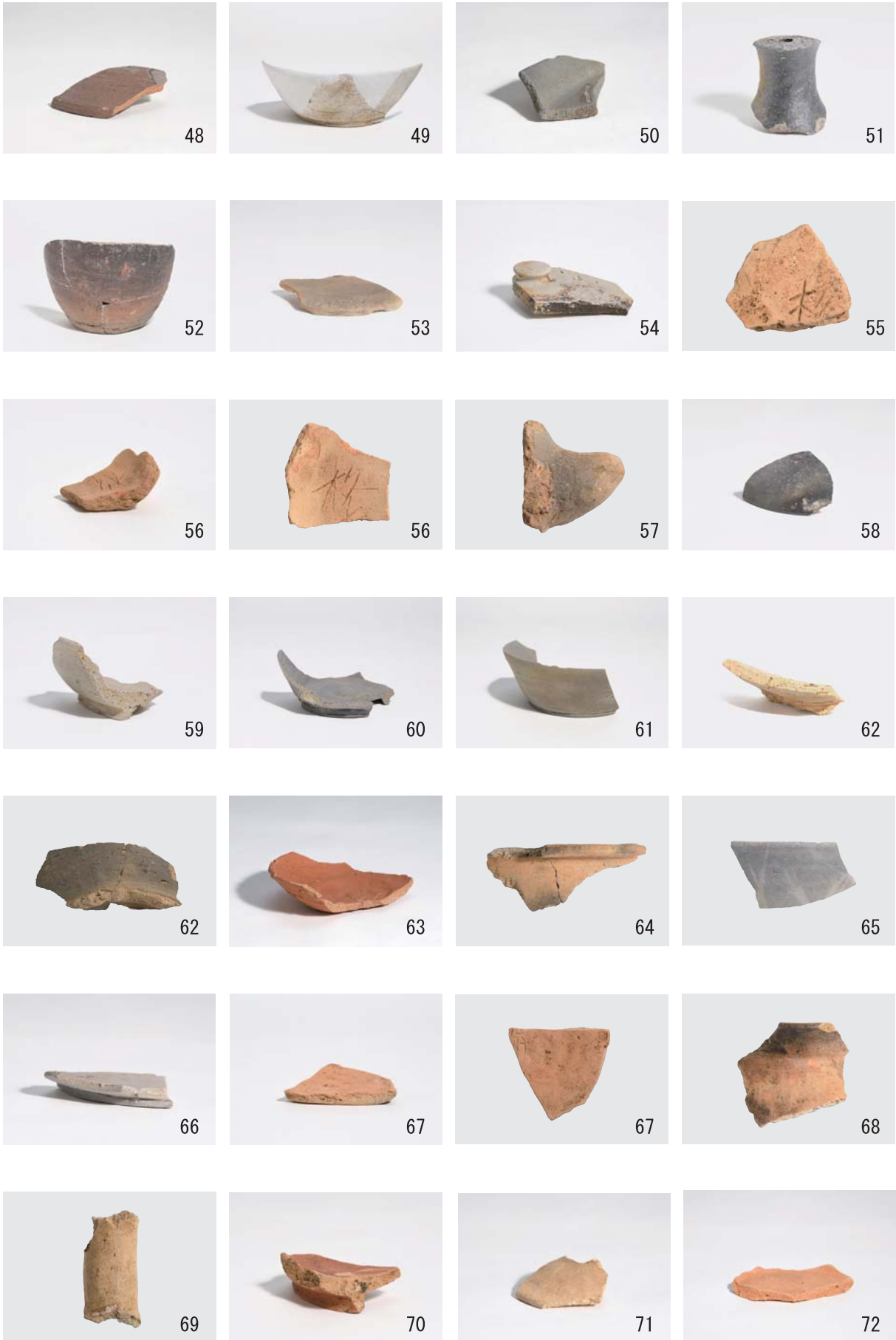


写真 288 25区3号ピット掘削状況（西より）



图版 42 1321 调查地点出土遺物 2





图版 44 1321 调查地点出土遺物 4





図版 46 1321 調査地点出土遺物 6







図版 48 1321 調査地点出土遺物 8





图版 50 1321 调查地点出土遺物 10



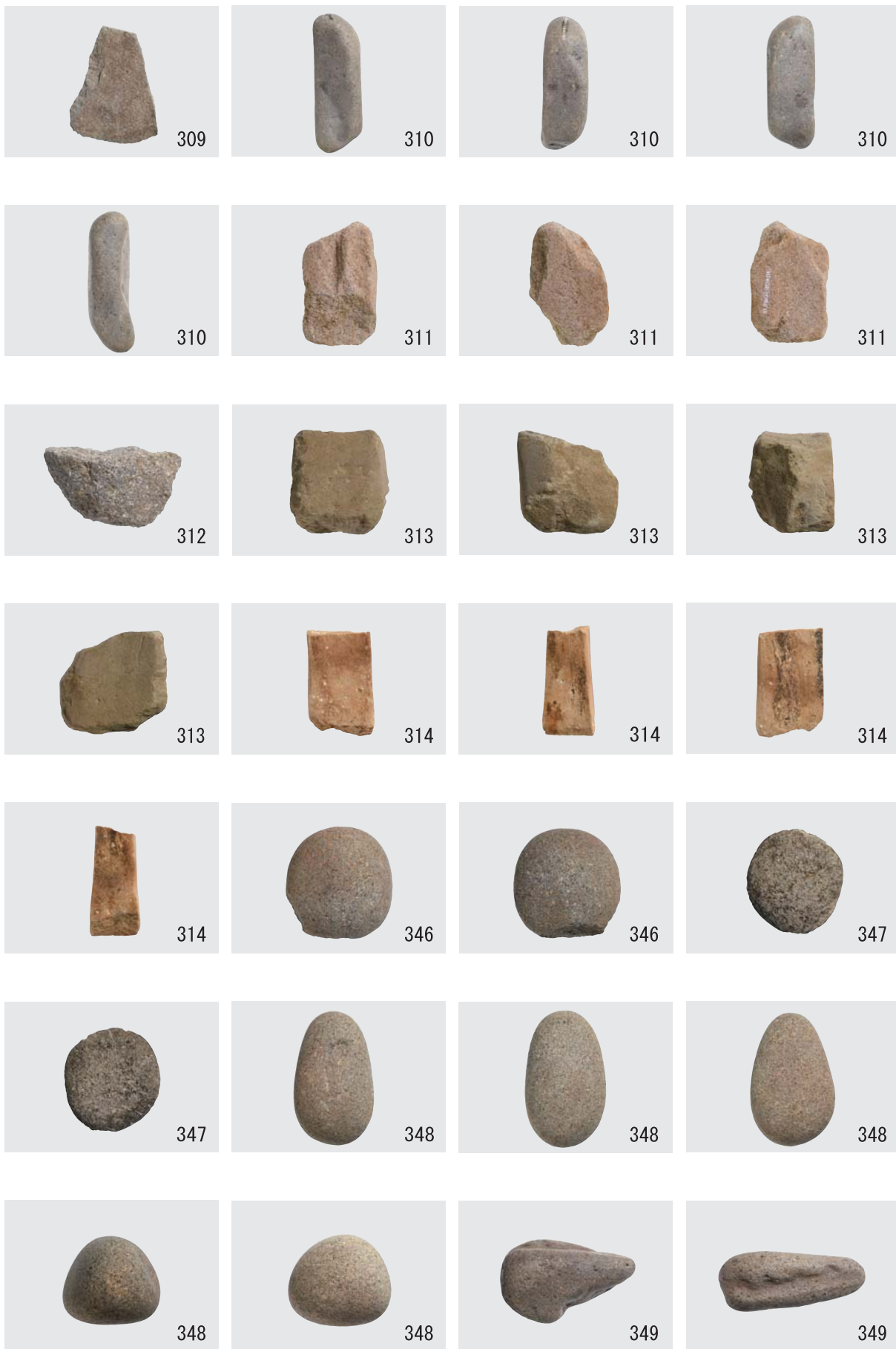


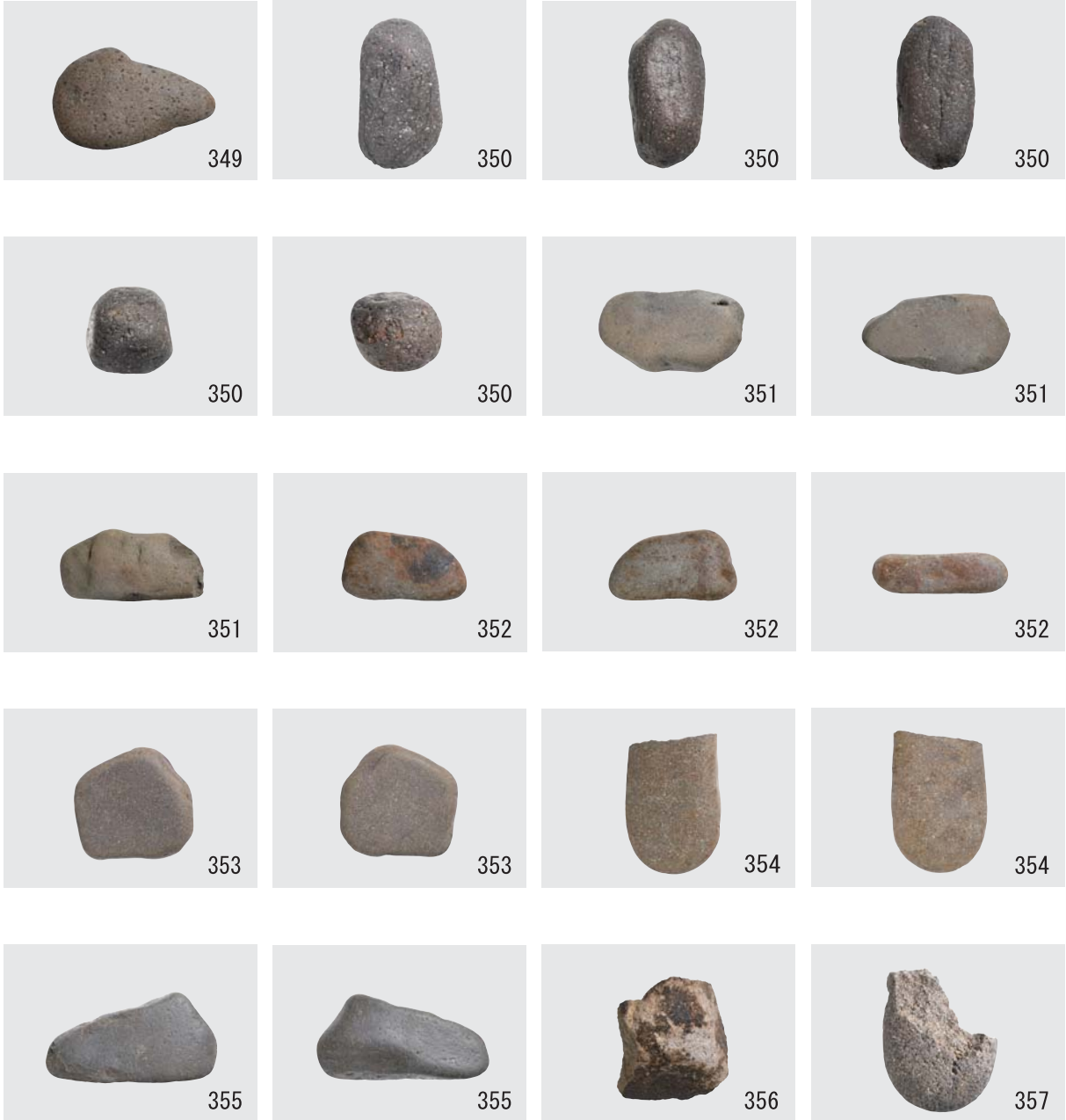
图版 52 1321 调查地点出土遺物 12





图版 54 1321 调查地点出土遗物 14





1322 調査地点









報告書抄録

| ふりがな                      | くまもとだいがくこうないせいせきはつくつちょうさほうこく17   |                  |      |                          |                    |   |         |                    |
|---------------------------|--|------------------|------|--------------------------|--------------------|---|---------|--------------------|
| 書名                        | 熊本大学構内遺跡発掘調査報告17   |                  |      |                          |                    |   |         |                    |
| 副書名                       |  |                  |      |                          |                    |   |         |                    |
| 巻次                        |  |                  |      |                          |                    |   |         |                    |
| シリーズ名                     | 熊本大学埋蔵文化財調査報告書   |                  |      |                          |                    |   |         |                    |
| シリーズ号                     | 17   |                  |      |                          |                    |   |         |                    |
| 編著者名                      | 大坪 志子  |                  |      |                          |                    |   |         |                    |
| 編集機関                      | 熊本大学埋蔵文化財調査センター  |                  |      |                          |                    |   |         |                    |
| 所在地                       | 〒860-8555 熊本県熊本市中央区黒髪2-39-1 TEL. 096-342-3832 FAX. 096-342-3832  |                  |      |                          |                    |   |         |                    |
| 発行年月日                     | 2023年3月31日   |                  |      |                          |                    |   |         |                    |
| 所収遺跡名                     | 所在地  | コード              |      | 北緯                       | 東経                 | 調査期間  | 調査面積    | 調査原因               |
|                           |  | 市町村              | 遺跡番号 |                          |                    |   |         |                    |
| ほんじょう<br>本庄遺跡<br>(1321地点) | 熊本県<br>熊本市<br>本庄   | 43201            | 285  | 32°<br>47'<br>49"        | 130°<br>42'<br>44" | 20131115<br>～<br>20150223                   | 1551.5㎡ | 学校敷地内の開発事業に伴う      |
| ほんじょう<br>本庄遺跡<br>(1322地点) | 熊本県<br>熊本市<br>本庄   | 43201            | 285  | 32°<br>47'<br>49"        | 130°<br>42'<br>44" | 20131115<br>～<br>20150223                   | 260.6㎡  | 学校敷地内の開発事業に伴う      |
| ほんじょう<br>本庄遺跡<br>(1325地点) | 熊本県<br>熊本市<br>本庄   | 43201            | 285  | 32°<br>47'<br>49"        | 130°<br>42'<br>44" | 20131120<br>～<br>20141113                   | 487.7㎡  | 学校敷地内の開発事業に伴う      |
| 所収遺跡                      | 種別   | 主な時代             |      | 主な遺構                     |                    | 主な遺物  |         | 特記事項               |
| 本庄遺跡<br>(1321地点)          | 集落址  | 奈良・平安時代<br>近世、近代 |      | 竪穴建物・溝・土坑・<br>ピット・煉瓦建物基礎 |                    | 須恵器・土師器・布目瓦・<br>陶磁器・石製品・鉄製品・<br>土製品・縄文土器・石器 |         | 江戸時代の三の井手<br>石垣を検出 |
| 本庄遺跡<br>(1322地点)          | 集落址  | 奈良・平安時代          |      | 溝・ピット                    |                    | 須恵器・土師器                                     |         |                    |
| 本庄遺跡<br>(1325地点)          | 集落址  | 奈良・平安時代<br>近世、近代 |      | 竪穴建物・溝・土坑<br>ピット         |                    | 須恵器・土師器・<br>近代陶磁器                           |         |                    |
| 要約                        | <p>本報告書には、熊本大学附属病院敷地（本庄北地区）において2013・2014年度に実施した1321・1322・1325調査地点の発掘調査の成果を掲載した。1321調査地点が排水設備関係、1322調査地点が樹木移植関係、1325調査地点が電気設備関係の事業に伴うもので、小さな調査区を繋げるように掘削した。本庄北地区では、これまで北側・西側を中心に発掘調査が実施され、古墳時代や古代の集落が発掘調査されている。竪穴建物・掘立柱建物・溝・水田と多くの遺物が確認されており、弥生時代の溝も1条発見されている。本調査地点は、調査事例がほとんどない本地区の東側中央に位置する。</p> <p>今回の発掘調査では、古代の竪穴建物・溝・ピットが検出され、本庄北地区の東側にも広く古代の集落が存在することが分かった。「杵本寺」の刻書がある土師器も多数出土した。この刻書土器は、敷地の北西に位置する9601調査地点で初めて出土して以降、敷地の東側に資料が多い傾向にあり、寺の位置が敷地の東側にある可能性が高いことを暗示するが、存在を具体的に示唆するような遺構はまだ確認されない。本庄北地区や周辺の遺跡を考察する上で、寺の存否や位置の解明は重要な課題である。一方、本調査地点では古墳時代の遺構・遺物が極めて少なく、古墳時代と古代の遺構分布の相違が予想される。</p> <p>今回の発掘調査における大きな発見は、江戸時代の井手遺構の発見である。敷地を横断する三の井手（暗渠）の改修地点で、石垣を検出した。三の井手は加藤清正が開削したと伝わるが、間知石の特徴からは石垣は江戸時代後期のものと考えられ、数度の改修が行われたと想定される。旧三の井手の発見は、本庄北地区の変遷、熊本市の城下町の街づくりと変遷をたどる一つの手がかりになるだろう。</p> <p>本調査は、一つの調査区が狭小だが、先に報告した1708調査地点と合わせ、本庄北地区の東側における遺跡の展開を把握するには良い成果となった。</p> |                  |      |                          |                    |   |         |                    |

---

---

熊本大学埋蔵文化財調査報告書 第17集  
熊本大学構内遺跡発掘調査報告17  
(2013・2014年度：本荘北地区1321・1322・1325調査地点)

令和5年3月24日 印刷

令和5年3月31日 発行

編集・発行 熊本大学埋蔵文化財調査センター

〒860-8555 熊本市中央区黒髪2丁目39-1

TEL 096(342)3832 FAX 096(342)3832

印刷 シモダ印刷株式会社

---

---

